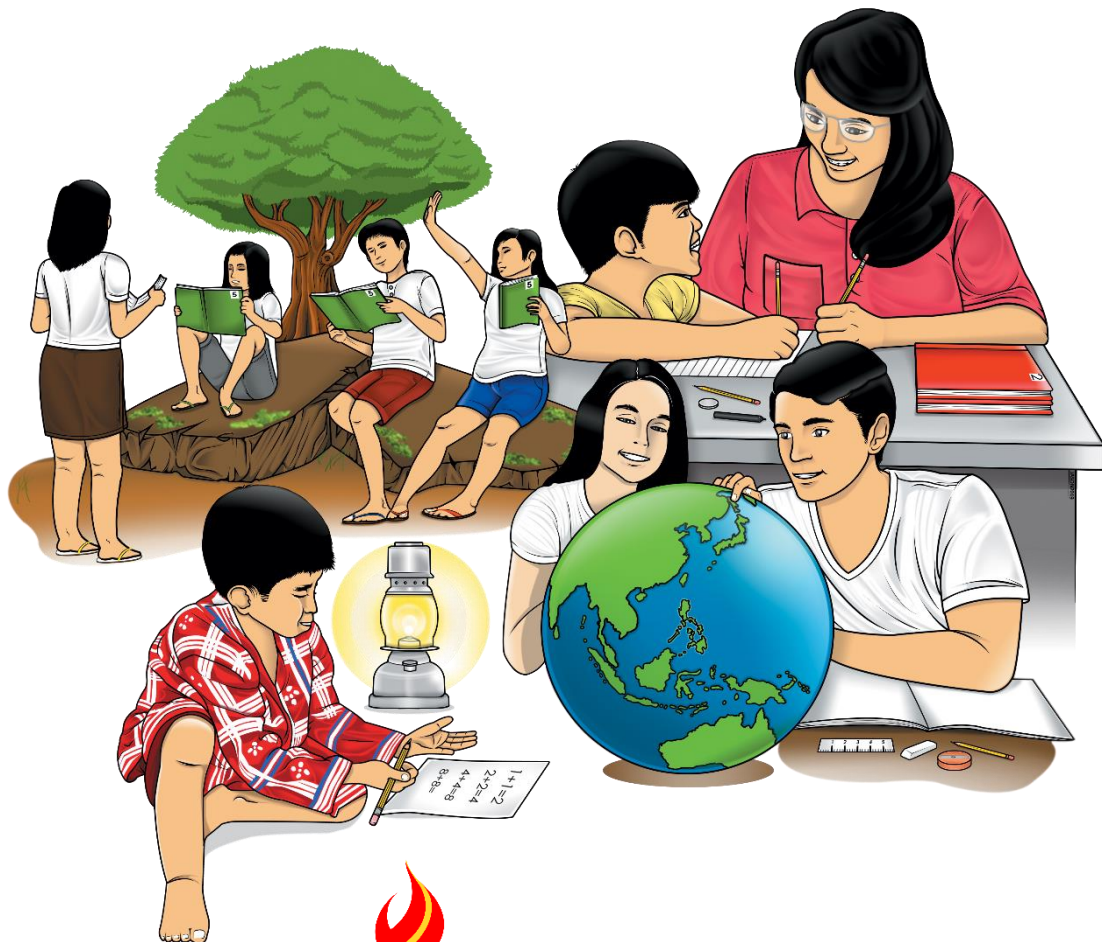


Music

Ikaapat na Markahan – Modyul 4: *Round Song at Partner Song*



**Music – Ikalimang Baitang
Alternative Delivery Mode
Ikaapat na Markahan – Modyul 4: *Round Song at Partner Song*
Unang Edisyon, 2020**

Isinasaad sa Batas Republika 8293, Seksiyon 176 na: Hindi maaaring magkaroon ng karapatang-sipi sa anomang akda ang Pamahalaan ng Pilipinas. Gayonpaman, kailangan muna ang pahintulot ng ahensiya o tanggapan ng pamahalaan na naghanda ng akda kung ito ay pagkakakitaan. Kabilang sa mga maaaring gawin ng nasabing ahensiya o tanggapan ay ang pagtakda ng kaukulang bayad.

Ang mga akda (kuwento, seleksiyon, tula, awit, larawan, ngalan ng produkto o brand name, tatak o trademark, palabas sa telebisyon, pelikula, atbp.) na ginamit sa aklat na ito ay nagtataglay ng karapatang-ari ng mga iyon. Pinagsumikapang matunton ang mga ito upang makuha ang pahintulot sa paggamit ng materyales. Hindi inaangkin ng mga tagapaglathala at mga may-akda ang karapatang-aring iyon. Ang anomang gamit maliban sa aklat na ito ay kinakailangan ng pahintulot mula sa mga orihinal na may-akda ng mga ito.

Walang anomang parte ng materyales na ito ang maaaring kopyahin o ilimbag sa anomang paraan nang walang pahintulot sa Kagawaran.

Inilathala ng Kagawaran ng Edukasyon
Kalihim: Leonor Magtolis Briones
Pangalawang Kalihim: Diosdado M. San Antonio

Bumuo sa Pagsusulat ng Modyul

Manunulat: Deowel F. Abapo
Editors: Lea Marie B. Basalo-Abapo, Eden Lynne V. Lopez, Maria Caridad D. Ruedas
Tagasuri: Shirley L. Godoy, Jo-Ann Cerna-Rapada, Frolomea Narra T. Tañiza
Tagaguhit: Lea Marie Basalo-Abapo
Tagalapat: Eden Lynne V. Lopez, Ma. Jayvee A. Garapan
Tagapamahala: Ma. Gemma M. Ledesma
Bebiano I. Sentillas
Rosemarie M. Guino
Joy B. Bihag
Ryan R. Tiu
Nova P. Jorge
Raul D. Agban
Lorelei A. Masias
Josemilo P. Ruiz
Shirley L. Godoy
Eva D. Divino
Jo-ann C. Rapada

Inilimbag sa Pilipinas ng _____

Department of Education – Region VIII

Office Address: Government Center, Candahug, Palo, Leyte
Telefax: (053) 832-2997
E-mail Address: region8@deped.gov.ph

Music

**Ikaapat na Markahan – Modyul 4:
*Round Song at Partner Song***

Paunang Salita

Ang *Self-Learning Module* o SLM na ito ay maingat na inihanda para sa ating mag-aaral sa kanilang pag-aaral sa tahanan. Binubuo ito ng iba't ibang bahagi na gagabay sa kanila upang maunawaan ang bawat aralin at malinang ang mga kasanayang itinakda ng kurikulum.

Ang modyul na ito ay may inilaang Gabay sa Guro/Tagapagdaloy na naglalaman ng mga paalala, pantulong o estratehiyang magagamit ng mga magulang o kung sinumang gagabay at tutulong sa pag-aaral ng mga mag-aaral sa kani-kanilang tahanan.

Ito ay may kalakip na paunang pagsusulit upang masukat ang nalalaman ng mag-aaral na may kinalaman sa inihandang aralin. Ito ang magsasabi kung kailangan niya ng ibayong tulong mula sa tagapagdaloy o sa guro. Mayroon ding pagsusulit sa bawat pagtatapos ng aralin upang masukat naman ang natutuhan. May susi ng pagwawasto upang makita kung tama o mali ang mga sagot sa bawat gawain at pagsusulit. Inaasahan namin na magiging matapat ang bawat isa sa paggamit nito.

Pinapaalalahanan din ang mga mag-aaral na ingatan ang SLM na ito upang magamit pa ng ibang mangangailangan. Huwag susulatan o mamarkahan ang anumang bahagi ng modyul. Gumamit lamang ng hiwalay na papel sa pagsagot sa mga pagsasanay.

Hinihikayat ang mga mag-aaral na makipag-ugnayan agad sa kanilang guro kung sila ay makararanas ng suliranin sa pag-unawa sa mga aralin at paggamit ng SLM na ito.

Sa pamamagitan ng modyul na ito at sa tulong ng ating mga tagapagdaloy, umaasa kami na matututo ang ating mag-aaral kahit wala sila sa paaralan.



Alamin

Sa modyul na ito matututunan mong tukuyin sa pakikinig at biswal na pagkilala ang *round song* at *partner song* at ang kahalagahan nito sa musika gamit ang sumusunod na layunin bilang gabay sa pagkatuto ng aralin.

- a. Umawit ng halimbawa ng *round song* at *partner song*. MU5TX-IVe-2



Subukin

Panuto: Isulat sa sagutang papel ang tamang sagot.

1. Alin sa mga pagpipilian ang tumutukoy sa round song?
 - a. ang pagsasabay ng magkakaibang tunog na nagaganap sa iisang awitin.
 - b. ang pagtugma ng magkaibang kanta na may magkaparehas na batayang kumpas at batayang tunugan.
 - c. ang pag awit ng iisang melodiya ng dalawa, tatlo, o higit pang pangkat ng mang-aawit na nagsisimula sa iba't ibang pagkakataon.
2. Ano ang kailangang magkaparehas para maisagawa ng tama ang partner song?
 - a. batayang kumpas at batayang tunugan
 - b. ritmo at tempo
 - c. tono at daynamiks
3. Anong tekstura ang mabubuo sa pag-awit ng round song at partner song?
 - a. Teksturang monophonic
 - b. Teksturang homophonic
 - c. Teksturang polyphonic
4. Alin sa mga awitin ang maaaring pagsabayin upang maging partner song?
 - a. Bahay Kubo at Sitsiritsit
 - b. Leron-Leron Sinta at Pamulinawen
 - c. Dandansoy at Paru-parong Bukid
5. Alin sa mga uri ng awitin ang maaaring gamitin upang maging round song?
 - a. Folk song
 - b. Kundiman
 - c. Pop Song

Aralin

1

Round Song at Partner Song

Isa sa mga simpleng pamamaraan para maranasan ang armonya ay sa pamamagitan ng pag-awit ng *round song* at *partner song*. Dapat maging pamilyar sa melodiya ng awitin bago simulan ang pag-awit sa *round song* at *partner song*.



Balikan

Upang mas maintindihan ang konsepto ng *partner song* at *round song* mahalaga na paigtingin ang kasanayan patungkol sa Tekstura.

Ang tekstura ay isang elemento ng musika na nagsasaad ng kapal at nipsis ng tunog o isang awitin. Ang tatlong uri ng tekstura sa musika ay ang teksturang *monophonic*, teksturang *homophonic*, at teksturang *polyphonic*.

Panuto: Tukuyin ang tekstura ng magkakaibang areglo ng awiting Bahay Kubo. Ilagay kung ito ay teksturang *monophonic*, teksturang *homophonic*, o teksturang *polyphonic*.

BAHAY KUBO

Ba - hay ku - bo ka - hit mun - ti ang ha - la-man do - on ay sa - ri - sa - ri: sing-ka-mas at ta -
- long; si-ga - ril-yas at ma - ni; si - taw, ba - taw, pa-ta - ni;

(Abapo n.d.)

1. _____

BAHAY KUBO

1
Ba - hay ku - bo ka - hit mun - ti ang ha - la-man do - on ay sa - ri - sa - ri: sing-ka - mas at ta -
- long; si-ga - ril-yas at ma - ni; si - taw, ba - taw, pa - ta - ni; kun - dol, pa-to - la, u -
2
- po't ka-la-ba - sa; at tsa - ka may-ro'n pang la-ba-nos, mus-ta - sa; si - bu - yas, ka-ma - tis, ba - wang at lu -
- ya; sa pa - li-gid - li - gid ay pu - no ng li - nga

(Abapo n.d.)

2. _____

BAHAY KUBO

Musical notation for the first system of 'Bahay Kubo'. It features a vocal line in 3/4 time with a key signature of one flat (F major/D minor). The melody starts on a half note C4, followed by quarter notes G4, A4, Bb4, and C5. The lyrics are: Ba - hay ku - bo ka - hit mun - ti ang ha - la - man do - on ay sa - ri - sa-

Instrumento 1 (Halimbawa: Dalawang Bolpen)

 Instrumental notation for Instrumento 1, using two bolpens. The rhythm consists of quarter notes with stems pointing up and down, alternating between the two instruments.

Instrumento 2 (Halimbawa: Kutsara't Tinidor)

 Instrumental notation for Instrumento 2, using a kutsara and tinidor. The rhythm consists of quarter notes with stems pointing up and down, alternating between the two instruments.

Musical notation for the second system of 'Bahay Kubo'. The vocal line continues with a half note C4, followed by quarter notes G4, A4, Bb4, and C5. The lyrics are: - ri: sing-ka - mas at ta - long; si-ga - ril - yas at ma - ni; si - taw, ba-

Instrumental notation for Instrumento 1, using two bolpens. The rhythm consists of quarter notes with stems pointing up and down, alternating between the two instruments.

Instrumental notation for Instrumento 2, using a kutsara and tinidor. The rhythm consists of quarter notes with stems pointing up and down, alternating between the two instruments.

Musical notation for the third system of 'Bahay Kubo'. The vocal line continues with a half note C4, followed by quarter notes G4, A4, Bb4, and C5. The lyrics are: - taw, pa-ta - ni;

Instrumental notation for Instrumento 1, using two bolpens. The rhythm consists of quarter notes with stems pointing up and down, alternating between the two instruments.

Instrumental notation for Instrumento 2, using a kutsara and tinidor. The rhythm consists of quarter notes with stems pointing up and down, alternating between the two instruments.

3. _____



Tuklasin

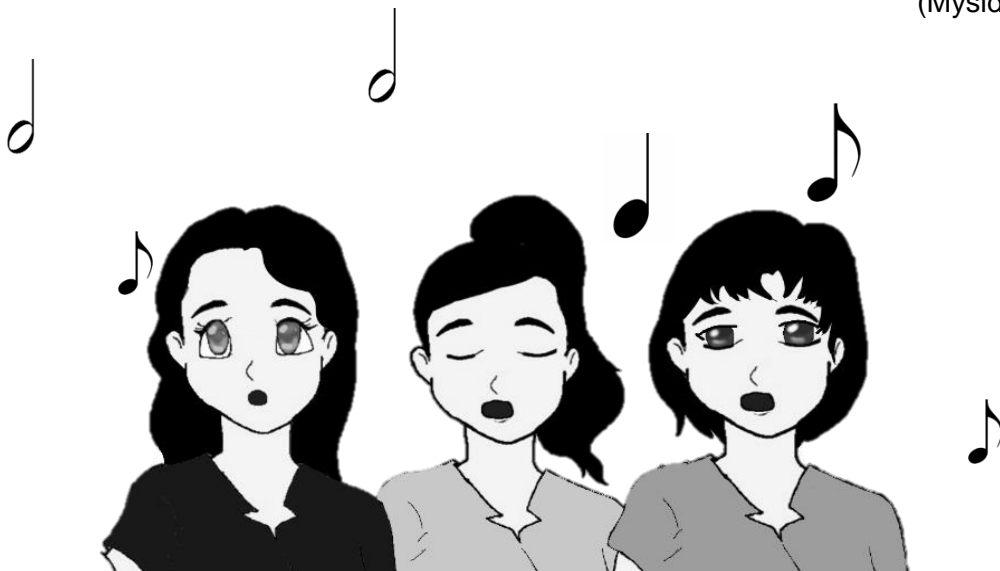
Panuto: Bumuo ng tatlong pangkat at awitin ang “Row, Row, Row, Your Boat.” Simulan ang pag-awit ng bawat pangkat ayon sa nakasaad na bilang sa larawan.

1
Row, row, row your boat gent - ly down the stream;

2
mer - ri - ly, mer - ri - ly, mer - ri - ly, mer - ri - ly, life is but a dream!

3

(Mysid 2012)



(Abapo n.d.)



Suriin

Isipin ninyo ang inyong guro sa musika. Ipagpalagay ninyo na siya ang naunang umawit. Matapos ang ilang saglit ay umawit naman ang unang pangkat ng inyong klase pagkatapos ay sumunod naman ang pangalawang pangkat. Sa puntong ito, mauunang matapos ang inyong guro na susundan naman ng naunang pangkat at tatapusin ng ikalawang pangkat.

Round song

Viva La Musica

① Vi - va, vi - va la mu - si - ca. ② Vi - va, vi - va la

③ mu - si - ca, Vi - va la mu - si - ca



(Abapo n.d.)

Ang **round song** ay ang pag-awit ng iisang melodiya ng dalawa, tatlo, o higit pang pangkat ng mang-aawit na nagsisimula sa iba't ibang pagkakaton. Mahalaga sa pag-awit ang ganitong mga kanta na may kakayahan sa pagsunod sa tamang ritmo at tono. Makikita sa itaas ng mga istap ang hudyat ng pag-awit sa bawat bahagi ng awitin.



Sa ibaba ay iyong makikita ang magkakaiibigang sina Dilan, Lenard, Sally at Rolly. Umaawit sila ng magkakasabay ngunit magkakaiba ang kanilang inaawit. Sina Dilan at Lenard ay inaawit ang Leron-Leron Sinta samantalang sina Sally at Rolly ay inaawit ang Pamulinawen. Bagaman magkaiba ang kanilang sabay na inawit, nagtugma pa rin ang ritmo at tono nito. Maaari mo rin itong subukan kasama ang iyong mga kasamahan sa bahay. Awitin ninyo ang Leron Leron Sinta at Pamulinawen ng sabay.



(Abapo n.d.)

Partner Song

Leron-Leron Sinta at Pamulinawen

Soprano
Le - ron. Le-ron sin - ta Bu ko ng pa - pa -

Alto
Pa - mu - li - na - wen, pu - soc in de - ga -

5
S
ya, Da - la - da - la'y bus - lo Si - sid - lan ng bu - nga pag -

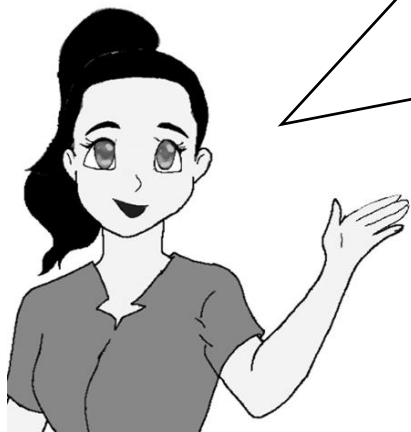
A
man toy, u - mas - a - sug ag - ra - yo ta - sa - diam

10
S
da - ting sa du - lo na ba - li ang sa - nga ka - pos ka - pa - la -

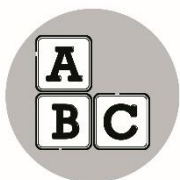
A
pa - nu - nu - te - man Di ca pag - gin - tul - ngan. Toy a - ga -

15
S
ran hu - ma - nap - ng i - ba

A
yat Ag - ra - yo ta - sa diam



Bukod sa mga *round song*, nakabubuo rin ng teksturang *polyphonic* ang **partner song**. Ang partner song ay binubuo ng dalawang melodiya na mula sa dalawang magkaibang awitin na maaring pagsabayin. Hindi lahat ng awitin ay maaring awitin ng sabay na magkapares. Upang malaman kung ang dalawang awit ay maaring pagsabayin, dapat ang dalawang awitin ay may parehas na batayang tunugan (*key signature*), batayang kumpas (*time signature*), ritmo at haba ng awitin.



Pagyamanin

Panuto: Ibigay ang kahulugan ng *round song* at *partner song*. Isulat ang iyong sagot sa mga patlang sa loob ng kahon.

<i>Round Song</i>	<i>Partner Songs</i>
Ang <i>round song</i> ay _____ _____ _____ _____ _____	Ang <i>partner song</i> ay _____ _____ _____ _____ _____



Isaisip

Panuto: Buuin ang pangungusap.

- Ang natutunan ko sa araling ito ay _____

- Naintindihan ko na ang *round song* ay _____

- Naintindihan ko na ang *partner song* ay _____



Isagawa

Panuto: Kung tama ang pahayag patungkol sa *round song* at *partner song*, iguhit ang whole note (○). Kung mali, iguhit ang whole rest (▬). Gawain ito sa unahan ng bawat bilang.

- _____ 1. Ang *round song* ay ang pag-awit ng iisang melodiya ng dalawa, tatlo, o higit pang pangkat ng mang-aawit na nagsisimula sa iba't ibang pagkakaton.
- _____ 2. Ang *partner song* ay binubuo ng dalawang melodiya na mula sa dalawang magkaibang awit na maaring awitin nang sabay.
- _____ 3. Upang malaman kung ang dalawang awit ay maaring pagsabayin, dapat ang magkaparehong awitin ay may parehas na batayang tunugan, batayang kumpas, ritmo, at haba ng awitin.
- _____ 4. Ang *round song* at *partner song* ay magkatulad lamang at walang pinagkaiba.
- _____ 5. Ang pag-awit ng sabay sa Leron-Leron Sinta at Pamulinawen ay halimbawa ng isang *round song*.



Tayahin

Panuto: Pumili ka ng makakasama mo sa loob ng bahay o kaibigang malapit sa iyo para umawit ng *round song* at *partner song*. I-record ang inyong pag-awit gamit ang kahit anong *recording devices*. Isumite sa inyong guro ang *record* ng inyong pag-awit sa paraang inyong napagkasunduan.

Tingnan ang rubrik na gagamitin sa pag bibigay ng iskor sa inyong pagtatanghal.

Round Song				
Pamantayan	5	4	3	Marka
Pagtatanghal ng pag-awit ng <i>round song</i>	Nakapagtatanghal ng wastong pag-awit ng <i>round song</i>	Nakapagtatanghal ng pag-awit ng <i>round song</i> ngunit may isa o dalawang mali	Nakapagtatanghal ng pag-awit ng <i>round song</i> ngunit may tatlo o higit pang mali	
Istilo ng pagtatanghal ng pag-awit ng <i>round song</i>	Nakagagamit ng tatlo o higit pang istilo ng pag-awit ng <i>round song</i>	Nakagagamit ng dawang istilo ng pag-awit ng <i>round song</i>	Nakagagamit ng isang istilo ng pag-awit ng <i>round song</i>	
Pakikipag-tulongan sa mga kasamahan sa pag-awit ng <i>round song</i>	May tatlo o higit pang kasamahan sa pag-awit ng <i>round song</i>	May dalawang kasamahan sa pag-awit ng <i>round song</i>	May isang kasamahan sa pag-awit ng <i>round song</i>	

Partner Song				
Pamantayan	5	4	3	Marka
Patatanghal ng pag-awit ng <i>Partner Song</i>	Nakapagtatanghal ng wastong pag-awit ng <i>Partner Song</i>	Nakapagtatanghal ng pag-awit ng <i>partner song</i> ngunit may isa o dalawang mali	Nakapagtatanghal ng pag-awit ng <i>partner song</i> ngunit may tatlo o higit pang mali	
Istilo ng pagtatanghal ng pag-awit ng <i>Partner Song</i>	Nakagagamit ng tatlo o higit pang istilo ng pag-awit ng <i>partner song</i>	Nakagagamit ng dawang istilo ng pag-awit ng <i>Partner Song</i>	Nakagagamit ng isang istilo ng pag-awit ng <i>Partner Song</i>	
Pakikipag-tulongan sa mga kasamahan sa pag-awit ng <i>Partner Song</i>	May tatlo o higit pang kasamahan sa pag-awit ng <i>Partner Song</i>	May dalawang kasamahan sa pag-awit ng <i>Partner Song</i>	May isang kasamahan sa pag-awit ng <i>Partner Song</i>	



Karagdagang Gawain






Panuto: Humanap ng mga awitin na maaaring gawing *round song* at *partner song*.

a. Round song

b. Partner song



Susi sa Pagwawasto

<p style="text-align: center;">BALIKAN</p> <p>1. Homophonic 2. Monophonic 3. Polyphonic</p>	<p style="text-align: center;">SUBUKIN</p> <p>1. C 2. A 3. C 4. B 5. A</p>				
<p style="text-align: center;">KARAGDAGANG GAWAIN</p> <p style="text-align: center;">(magkakaiba-iba ang sagot)</p> <p style="text-align: center;">(Iwawasto ng grupo.)</p> <p style="text-align: center;">TAYAHIN</p> <p style="text-align: center;">1.  2.  3.  4.  5. </p> <p style="text-align: center;">ISAGAWA</p>	<p style="text-align: center;">ISAISIP</p> <p style="text-align: right;">(Suggested Answers)</p> <p>a. Ang natutunan ko sa araling ito ay para maramasan ang armonya at pagkapal ng tekstura ng musika ay sa pamamagitan ng pag-awit ng <u>round song at partner song.</u></p> <p>b. Naiintindihan ko na ang <u>round song</u> ay ang pag-awit ng <u>isang melodiya</u> ng dalawa, tatló, o higit pang pangkat ng mang-aawit na <u>nagsisimula sa iba't-ibang pagkakataon.</u> Mahalaga sa pag-awit sa ganitong mga kanta na may kakayahang sa pag-unod sa tamang ritmo at tono.</p> <p>c. Naiintindihan ko na ang <u>partner song</u> ay binubuo ng dalawang <u>melodiya</u> na mula sa dalawang <u>magkakaibang awitin</u> na maaaring hindi lahat ng awitin ay maaaring awitin ng sabay na magkapatres. Upang malaman kung ang dalawang awit ay maaaring pagsabayin, dapat ang dalawang awitin ay may parehas na batayang tunogang (<u>key signature</u>), batayang kumpas (<u>time signature</u>), ritmo at haba ng awitin.</p>				
<p style="text-align: center;">PAGYAMANIN</p> <table border="1" style="width: 100%; border-collapse: collapse;"> <tr> <td style="width: 50%; padding: 5px;"> Ang round song ay ang pag-awit ng isang melodiya ng dalawa, tatló, o higit pang pangkat ng mang-aawit na nagsisimula sa iba't-ibang pagkakataon. </td> <td style="width: 50%; padding: 5px;"> Ang partner song ay binubuo ng dalawang melodiya na mula sa dalawang magkakaibang awitin na maaaring pagsabayin. </td> </tr> <tr> <td style="text-align: center; padding: 5px;">Round Song</td> <td style="text-align: center; padding: 5px;">Partner Song</td> </tr> </table>	Ang round song ay ang pag-awit ng isang melodiya ng dalawa, tatló, o higit pang pangkat ng mang-aawit na nagsisimula sa iba't-ibang pagkakataon.	Ang partner song ay binubuo ng dalawang melodiya na mula sa dalawang magkakaibang awitin na maaaring pagsabayin.	Round Song	Partner Song	
Ang round song ay ang pag-awit ng isang melodiya ng dalawa, tatló, o higit pang pangkat ng mang-aawit na nagsisimula sa iba't-ibang pagkakataon.	Ang partner song ay binubuo ng dalawang melodiya na mula sa dalawang magkakaibang awitin na maaaring pagsabayin.				
Round Song	Partner Song				

Sanggunian

Tumaming, Arvin, Ma. Victoria Flores, Milagros Agda, and Angela Katrina Magbitang. *Dynamic Series In MAPEH*. Reprint, Dalandanan, Valenzuela City: JO-ES Publishing House, Inc., 2017.

Mysid. 2012. "File:Row Your Boat.Svg - Wikimedia Commons". *Commons.Wikimedia.Org*.
https://commons.wikimedia.org/wiki/File:Row_your_boat.svg.

Para sa mga katanungan o puna, sumulat o tumawag sa:

Department of Education - Bureau of Learning Resources (DepEd-BLR)

Ground Floor, Bonifacio Bldg., DepEd Complex
Meralco Avenue, Pasig City, Philippines 1600

Telefax: (632) 8634-1072; 8634-1054; 8631-4985

Email Address: blr.lrqad@deped.gov.ph * blr.lrpd@deped.gov.ph