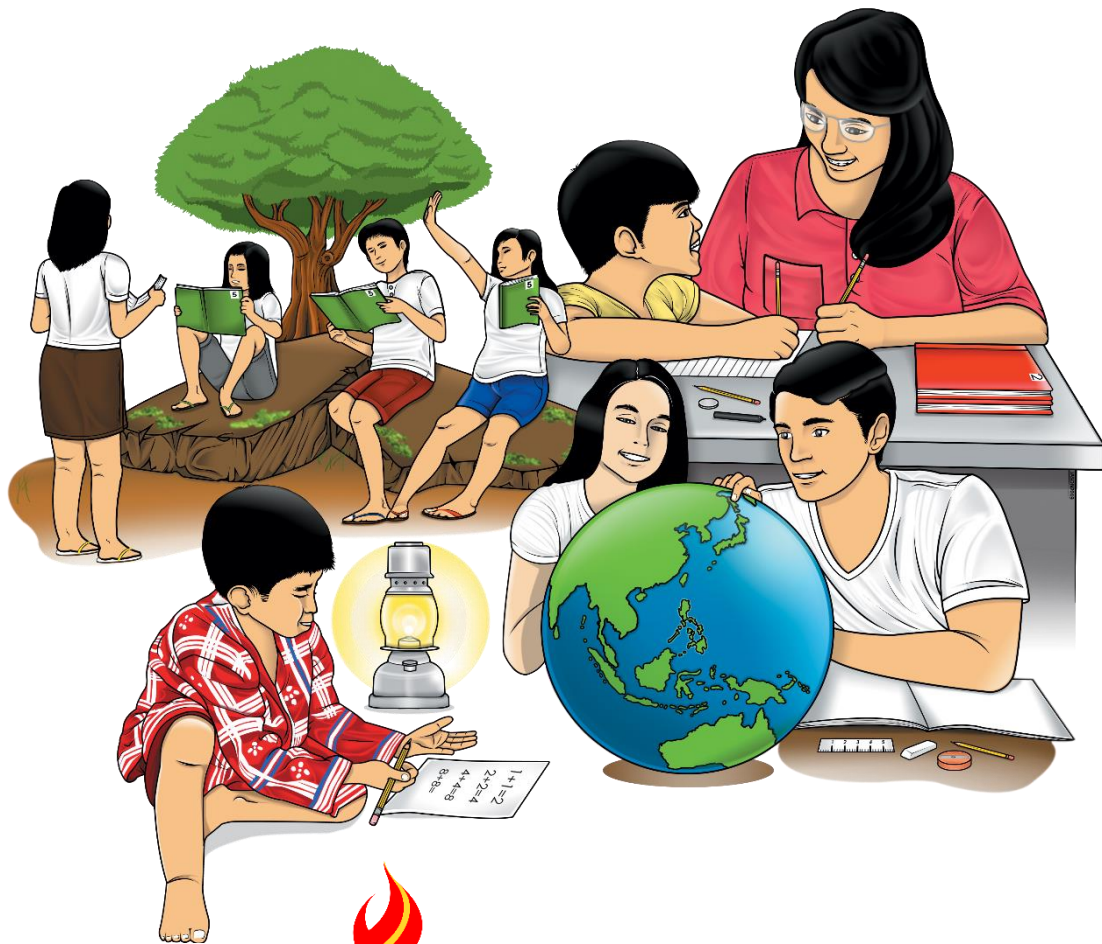


4

# Musika

## Ikaapat na Markahan – Modyul 4: Ang Harmonic Interval



PAG-AARI NG PAMAHALAAN  
HINDI IPINAGBIBILI

**Musika – Grade 4**  
**Alternative Delivery Mode**  
**Ikaapat na Markahan – Modyul 4: Ang Harmonic Interval**  
**Unang Edisyon, 2020**

“Isinasaad ng **Batas Republika 8293, sekyon 176** na “Hindi maaaring magkaron ng karapatang-ari (sipi) sa anumang akda ang Pamahalaan ng Pilipinas. Gayunman, kailangan muna ang pahintulot ng ahensiya o tanggapan ng pamahalaan na naghanda ng akda kung ito’y pagkakakitaan. Kabilang sa mga maaaringgawin ng nasabing ahensiya o tanggapan ay ang pagtakda ng kaukulang bayad.”

Ang mga akda (kuwento, seleksiyon, tula, awit, larawan, ngalan ng produkto o brand names, tatak o trademarks, palabras sa telebisyon, pelikula, atbp.) na ginamit sa modyul na ito ay sa nagtataglay ng karapatang-ari ng mga iyon. Pinagsumikapang matunton upang makuha ang pahintulot sa paggamit ng materyales. Hindi inaangkin ng mga tagapaglathala at mga may-akda ang karapatang-aring iyon. Ang anomang gamit maliban sa modyul na ito ay kinakailangan ng pahintulot mula sa mga orihinal na may-akda ng mga ito.

Walang anomang parte ng materyales na ito ang maaaring kopyahin o ilimbag sa anomang paraan nang walang pahintulot sa Kagawaran.

Inilathala ng Kagawaran ng Edukasyon  
Kalihim: Leonor Magtolis-Briones  
Pangalawang Kalihim: Diosdado San Antonio

**Bumuo sa Pagsusulat ng Modyul**

**Manunulat:** Leo B. Sarmiento

**Editor:** Jerilyn M. Torio

**Tagasuri:** Cynthia T. Montañez

**Tagaguhit:** Emma N. Malapo

**Tagalapat:** Serena A. Bardaje

**Tagapamahala:** Gilbert T. Sadsad

Francisco B. Bulalacao, Jr.

Grace U. Rabelas

Ma. Leilani R. Lorico

Jerson V. Toralde

Belen B. Pili

Randy A. Bona

**Inilimbag sa Pilipinas ng \_\_\_\_\_**

**Department of Education – Region V**

Office Address: Regional Center Site, Rawis, Legazpi City 4500

Telepono: 0917 178 1288

E-mail Address: region5@deped.gov.ph

# Musika

## Ikaapat na Markahan – Modyul 4: Ang Harmonic Interval

## **Paunang Salita**

Ang Self-Learning Module o SLM na ito ay maingat na inihanda para sa ating mag-aaral sa kanilang pag-aaral sa tahanan. Binubuo ito ng iba't ibang bahagi na gagabay sa kanila upang maunawaan ang bawat aralin at malinang ang mga kasanayang itinakda ng kurikulum.

Ang modyul na ito ay may inilaang Gabay sa Guro/Tagapagdaloy na naglalaman ng mga paalala, pantulong o estratehiyang magagamit ng mga magulang o kung sinumang gagabay at tutulong sa pag-aaral ng mga mag-aaral sa kani-kanilang tahanan.

Ito ay may kalakip na paunang pagsusulit upang masukat ang nalalaman ng mag-aaral na may kinalaman sa inihandang aralin. Ito ang magsasabi kung kailangan niya ng ibayong tulong mula sa tagapagdaloy o sa guro. Mayroon ding pagsusulit sa bawat pagtatapos ng aralin upang masukat naman ang natutuhan. May susi ng pagwawasto upang makita kung tama o mali ang mga sagot sa bawat gawain at pagsusulit. Inaasahan namin na magiging matapat ang bawat isa sa paggamit nito.

Pinapaalalahanan din ang mga mag-aaral na ingatan ang SLM na ito upang magamit pa ng ibang mangangailangan. Huwag susulatan o mamarkahan ang anumang bahagi ng modyul. Gumamit lamang ng hiwalay na papel sa pagsagot sa mga pagsasanay.

Hinihikayat ang mga mag-aaral na makipag-ugnayan agad sa kanilang guro kung sila ay makararanas ng suliranin sa pag-unawa sa mga aralin at paggamit ng SLM na ito.

Sa pamamagitan ng modyul na ito at sa tulong ng ating mga tagapagdaloy, umaasa kami na matututo ang ating mag-aaral kahit wala sila sa paaralan.



## ***Alamin***

Magandang Araw sa iyo!

Tulad ng *ostinato* at *descant*, ang awitin ay maaaring gawin pang higit na kaaya-aya at maganda sa pandinig. Ito ay sa pamamagitan ng paglalagay ng mga *harmonic intervals*. Ang harmonic interval ay ang pagitan o distansya ng dalawang tono o dalawang nota. Ang mga nabuong *harmonic intervals* sa isang musika ay maaaring awitin o tugtugin nang mas mataas o mababa kaysa sa pangunahing *melody*.

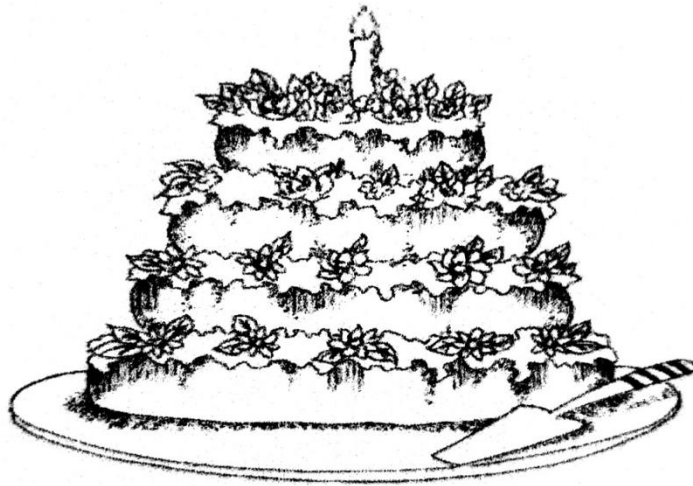
Sa modyul na ito ay malilinang ang iyong kaalaman sa pagkilala sa mga *harmonic intervals*.

Layunin ng modyul na ito ang;

1. Natutukoy ang *harmonic interval* (2 pitches) ng isang awitin.
2. Nakikilala sa pamamagitan ng pakikinig at pagbabasa ang mga halimbawa ng mga *harmonic intervals*.

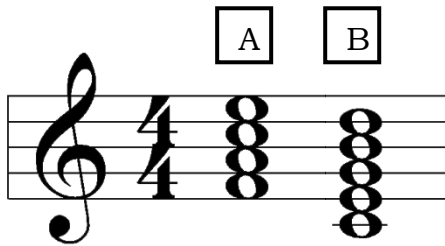


# Subukin

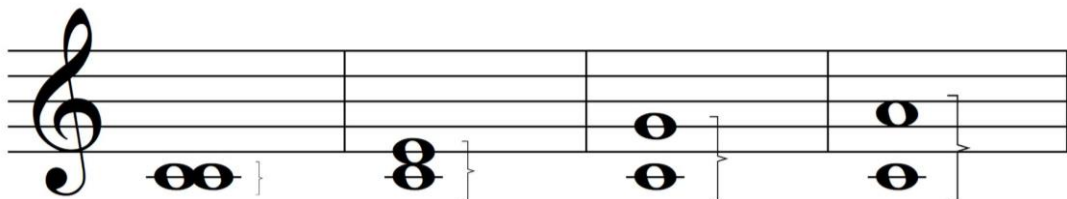


Tignan ang larawan. Ilang patong ang cake? \_\_\_\_\_

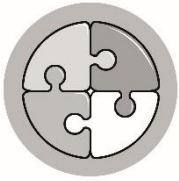
Gaya ng cake na ito, ang mga tono ay maaari ring magpapatong-patong. Tingnan ang ilustrasyon sa ibaba. Ilang patong ng note ang A? ilan namang patong ang B?



Isulat sa patlang kung anong harmonic interval (prime, 3<sup>rd</sup>, 5<sup>th</sup> at 6<sup>th</sup> interval) ang nasa ibaba.



\_\_\_\_\_



## **Balikan**

A. Sagutan ang mga katanungan.

1. Sa naunang module, matatandaang inawit ang “Manang Biday”. Sa pag-awit nito, ilang tinig ang narinig mo? \_\_\_\_\_

B. Lagyan ng kahon ang magkaibang *tone* na may bahaging *soprano* at *alto*

Halimbawa:



## **Tuklasin**

1. Tignan ang larawan. Awitin natin ang *musical phrase* na ito gamit ang mga sol-fa syllables na matatagpuan sa ibaba. Ulit-ulitin hanggang sa makuha ang tono ng buong *phrase*. Sabayan ang link na ito (Voice 1):

<https://www.youtube.com/watch?v=RkFx5boKUns>



2. Ngayon naman ay aawitin natin ang musical phrase na ito gamit pa rin ang mga sol-fa syllables na matatagpuan sa ibaba ng bawat nota. Ulit-ulitin ang pag-awit hanggang sa makuha ang tono ng buong phrase. Sabayan ang link na ito (Voice 2):

[https://www.youtube.com/watch?v=ncWs6Wtu\\_XE](https://www.youtube.com/watch?v=ncWs6Wtu_XE)



Sol Mi Sol Sol Sol Fa Re Mi MiFa Mi Re Mi Re Fa Fa La Sol Mi

3. Sa pagkakataong ito, pagsamahin natin ang dalawang *musical phrases*. Mapapansin nyo na ang mga nota na mataas ay ang mga nota na una ninyong inawit at ang mga nota na mababa ay ang pangalawa ninyong inawit. Mapapansin nyo rin na ang bawat nota ay mayroong katapat na nota. Kung isa lamang ang nota at walang katapat, nangangahulugan lamang iyon na iisang tono lamang ang inaawit. Pakinggan ang link na nasa ibaba. Sabayan ito sa pamamagitan ng pag-awit mo ng *Voice 1* o ng *Voice 2*.

<https://www.youtube.com/watch?v=28z0BeBOLTW>



Sol Do Re Ti Sol La Ti Sol MiFa Sol La Sol Fa Re Re Mi Re Do  
Sol Mi Sol Sol Sol Fa Re Mi MiFa Mi Re Mi Re Fa Fa La Sol Mi

Kung ikaw ay sanay na sa pag-awit ng mga sol-fa syllables, maari mo rin itong palitan ng ibang silaba tulad ng “loo” or “doo”.

Ano ang iyong napansin habang inaawit ang mga nota sa unang *musical phrase*? Ano naman ang iyong napansin habang inaawit ang mga nota sa ikalawa? Maganda ba sa iyong pandinig kapag pinagtapat-tapat at pinagsama-sama ang mga nota sa parehas na phrases?





## Suriin

1. Pag-aralan ang piyesa ng awit na “Bahay Kubo”.

# BAHAY KUBO

Tagalog Folk Song

Arranged by: Gielyn Corporal

$\text{♩} = 100$

Vocals

Ba - hay ku - bo, ka - hit mun - ti and ha - la - man do - on ay

8  
sa - ri - sa - sing - ka - mas at ta - long si - ga - ril - yas at ma - ni si - taw ba -

15  
taw pa - ta - ni

Ilarawan ang piyesa ng awiting “Bahay Kubo”. Ilang *measures* mayroon ang awitin? Ano ba ang *time signature* ng awitin? Mayroon bang key signature na ginamit? Anong napansin n’yo sa magkakadidikit na nota (note)?

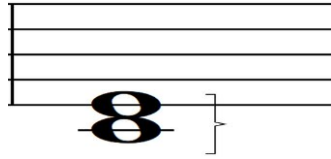
Ano-anong mga bilang ng *measures* ang may bahaging *soprano* at *alto* na sabay na inaawit?

---

Bilangin ang agwat ng mga magkakatatapat na mga *nota*. Simulan ang bilang mula sa orihinal na posisyon ng nota

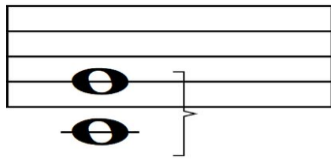


Third (3<sup>rd</sup>) Interval



<https://www.youtube.com/watch?v=0ZhAeH36gis>

Fifth (5<sup>th</sup>) Interval

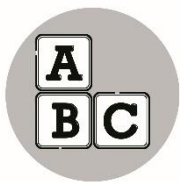


<https://www.youtube.com/watch?v=2ST0fdVuGh4>

Sixth (6<sup>th</sup>) Interval



[https://www.youtube.com/watch?v=n-mX\\_BqbD\\_k](https://www.youtube.com/watch?v=n-mX_BqbD_k)



## ***Pagyamanin***

- A. Bilugan ang mga magkakatatapat na nota sa bawat *measure* na may *harmonic prime, third, fifth, at sixth interval*. Kapag nabilugan na kulayan ayon sa mga sumusunod ang bawat harmonic interval. *Prime-* dilaw, *third-* pula, *fifth-* bughaw at *sixth* naman ay berde,

# BAHAY KUBO

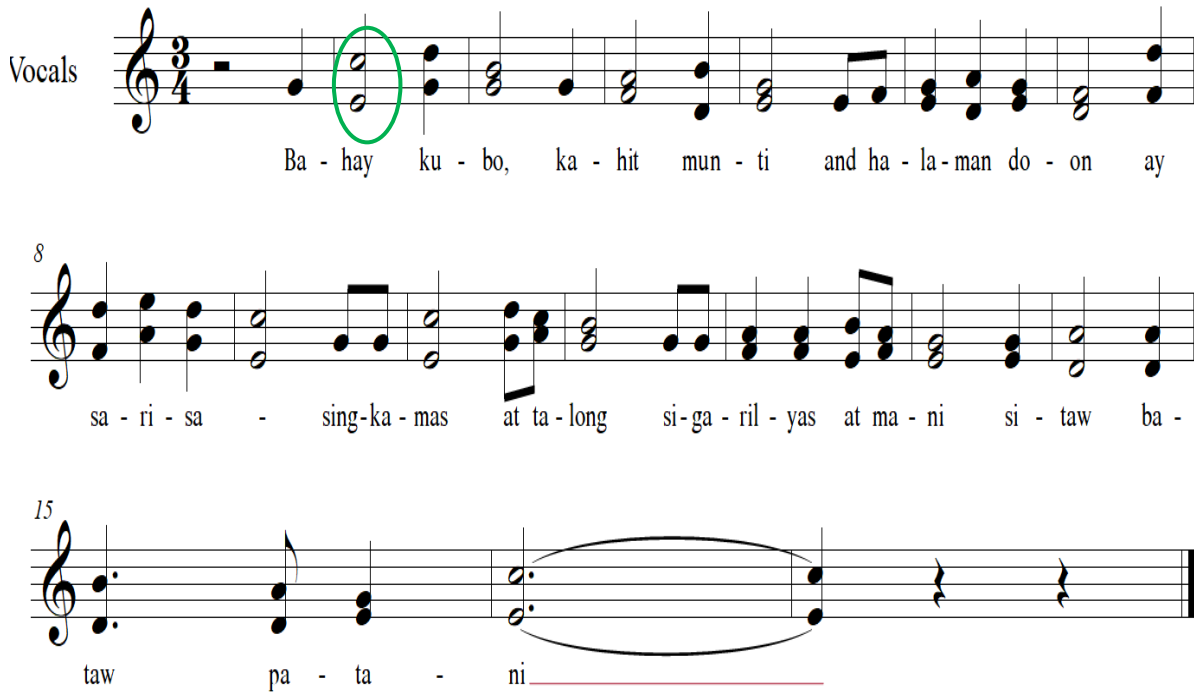
Halimbawa:

Tagalog Folk Song

Arranged by: Gielyn Corporal

 = 100

Vocals



Ba - hay ku - bo, ka - hit mun - ti and ha - la - man do - on ay

8  
sa - ri - sa - sing - ka - mas at ta - long si - ga - ril - yas at ma - ni si - taw ba -

15  
taw pa - ta - ni

B. Isulat sa patlang katabi ng nakalagay na *harmonic interval* kung ito ay naka-puwesto sa **UNA, IKALAWA,** o **IKATLO**ng nota sa bawat *measure*.



1. 3rd - Una 2. 5th- 3. 5th- 4. 6th- 5. 3rd-



6. 6th - 7. 6th- 8. 5th- 9. 3rd 10. 6th-



## Isaisip

Ano ang **harmonic interval**?

Ang mga **harmonic interval** ay binubuo ng dalawang *notes* na inaawit nang sabay. Ito ay nagdadagdag ng kapal sa *texture* ng awit. Meron din tayong iba't ibang intervals gaya ng *prime (1<sup>st</sup>)*, *fifth (5<sup>th</sup>)*, *third (3<sup>rd</sup>)* at *sixth (6<sup>th</sup>)*.



## Isagawa

A. Pagmasdan ang *musical score* ng “Manang Biday”.

Bilugan ang mga magkakatatapat na *nota* sa bawat *measure* na may *harmonic prime*, lagyan naman ng puso ang *third interval* at lagyan naman ng parihaba ang *sixth interval*.

### Manang Biday

Ilocano Folk Song



Ma-nang Bi - day i - lo - kat mo man Ta ben - ta - na i - ka - lom - ba -  
Ma-nang Bi - day ma - a - ya ka na Sa bin - ta - na a - ko ay ting -



bam, Ta - ki - ta - em toy ki-na-ya - wan Ay ma-ta-ya kon no di-nak-kaa siam.  
nan, Pa-king-gan ang a-wit na i - to Pa-ra sa 'yo ga - ling sa pu - so ko.

B. Tukuyin ang mga intervals ng mga sumusunod na *stacked notes*. Isulat sa kahon ang **P** para sa *prime*, **T** para sa *third*, **F** para sa *fifth* at **S** para sa *sixth*.

The first staff contains the following pairs of notes: (G4, A4), (A4, B4), (B4, C5), (C5, D5), (D5, E5), (E5, F5), and (F5, G5). The second staff contains: (G4, B4), (A4, C5), (B4, D5), and (C5, E5).



### Tayahin

A. Isulat sa patlang katabi ng nakalagay na *harmonic interval* ang salitang **TAMA** kung ang bilog sa bawat *measure* ay tumutugma sa *harmonic interval* na nakalagay at salitang **MALI** naman kung hindi.

The circled pairs and their corresponding labels are: 1. 5th-\_\_\_\_, 2. 5th-\_\_\_\_, 3. 3rd-\_\_\_\_, 4. 3rd-\_\_\_\_, 5. 6th-\_\_\_\_.



6. 6<sup>th</sup>-\_\_\_\_\_ 7. 5<sup>th</sup>-\_\_\_\_\_ 8. 5<sup>th</sup>-\_\_\_\_\_ 9. 3<sup>rd</sup>-\_\_\_\_\_ 10. 3<sup>rd</sup>-\_\_\_\_\_



### **Karagdagang Gawain**

A. Bilugan ang *stacked note* ng hinihinging *harmonic interval* sa bawat *measure*.

1. 5<sup>th</sup>      2. 3<sup>rd</sup>      3. 3<sup>rd</sup>

4. 6<sup>th</sup>      5. Prime      6. 3<sup>rd</sup>      7. 5<sup>th</sup>

8. 3<sup>rd</sup>      9. 5<sup>th</sup>      10. 3<sup>rd</sup>



# Susi sa Pagwawasto

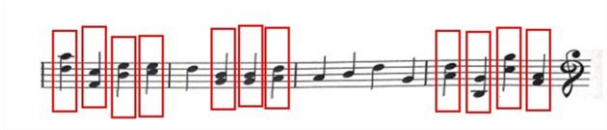
**Subukin**

1. Apat na patong na cake/Apat na patong na nota/limang patong na nota  
Prime 3rd 5th 6th

**Balikan**

A. 1. Dalawang Ting

B.



**Tuklasin**

Pagsasagawa ng mga Gawain / 6th 3rd prime 5th 6th

Ang soprano at alto ay parang magkalapit lang ang tono. Ibat'iba ang kasagutan ng mga Bata.

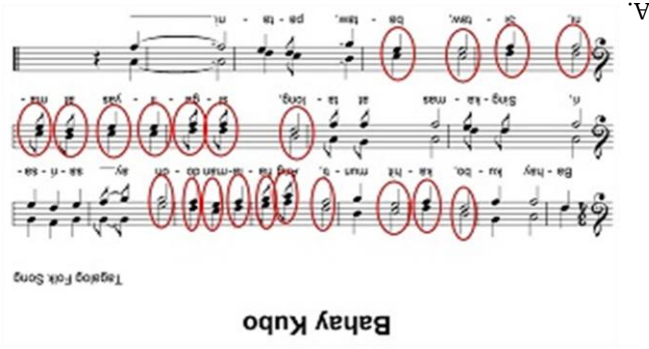
**Surtin**

1. (Pwedeng magkaiba-iba ng sagot)

- may 17 measures
- Ang time signature na ginamit ay 3/4
- Ang musical score ay nasa key of C major
- Inaawit ang mga note nang sabay
- ang mga measures na sabay na inaawit ang soprano at alto ay measures 1,3,5,9, at 11.
- Prime, 6th, 5th, 3rd, prime / - Prime, Prime, 6th, 5th, 3rd, 3rd

**Payamanin**

**Bahay Kubo**  
 Tagalog Folk Song



A.



**Manang Biday**  
Ilocano Folk Song

Manang Bi - day - lo - kat mo man Ta bea - ta - na ! ka - lom - ba -  
 Ma - nang Bi - day ma - a - wa ka na Sa bin - ta - na a - ko ay ling -  
 bam, Ta - ki - ta - em - toy ki - na - ya - wan ay ma - ta - ya kon no di - kak - kas sim.  
 nan, Pa - kang - gan ang a - wi na i - to Pa - ta - sa yo ga - ling sa pu - so ko.

**Isagawa**

A.

B.

**Tayahin**

A.

1. TAMA	2. MALI	3. MALI	4. TAMA	5. MALI
6. TAMA	7. MALI	8. MALI	9. TAMA	10. MALI

**Karagdagang Gawain**

## ***Sanggunian***

Copiaco, Jacinto Jr., Halinang Umawit at Gumuhit, Vibal Group Inc., 2016 Kagawaran ng Edukasyon, Patnubay ng Guro, Book Media Press Inc., 2015 Kagawaran ng Edukasyon, Kagamitan ng Mag-aaral, Book Media Press Inc., 2015

Valdecantos, Emelita C. Umawit at Gumuhit, St. Mary's Publishing Corp., 1999

Manang Biday. <https://www.flickr.com/photos/nccaofficial/18259951578>

**Para sa mga katanungan o puna, sumulat o tumawag sa:**

Department of Education - Bureau of Learning Resources (DepEd-BLR)

Ground Floor, Bonifacio Bldg., DepEd Complex  
Meralco Avenue, Pasig City, Philippines 1600

Telefax: (632) 8634-1072; 8634-1054; 8631-4985

Email Address: [blr.lrqad@deped.gov.ph](mailto:blr.lrqad@deped.gov.ph) \* [blr.lrpd@deped.gov.ph](mailto:blr.lrpd@deped.gov.ph)