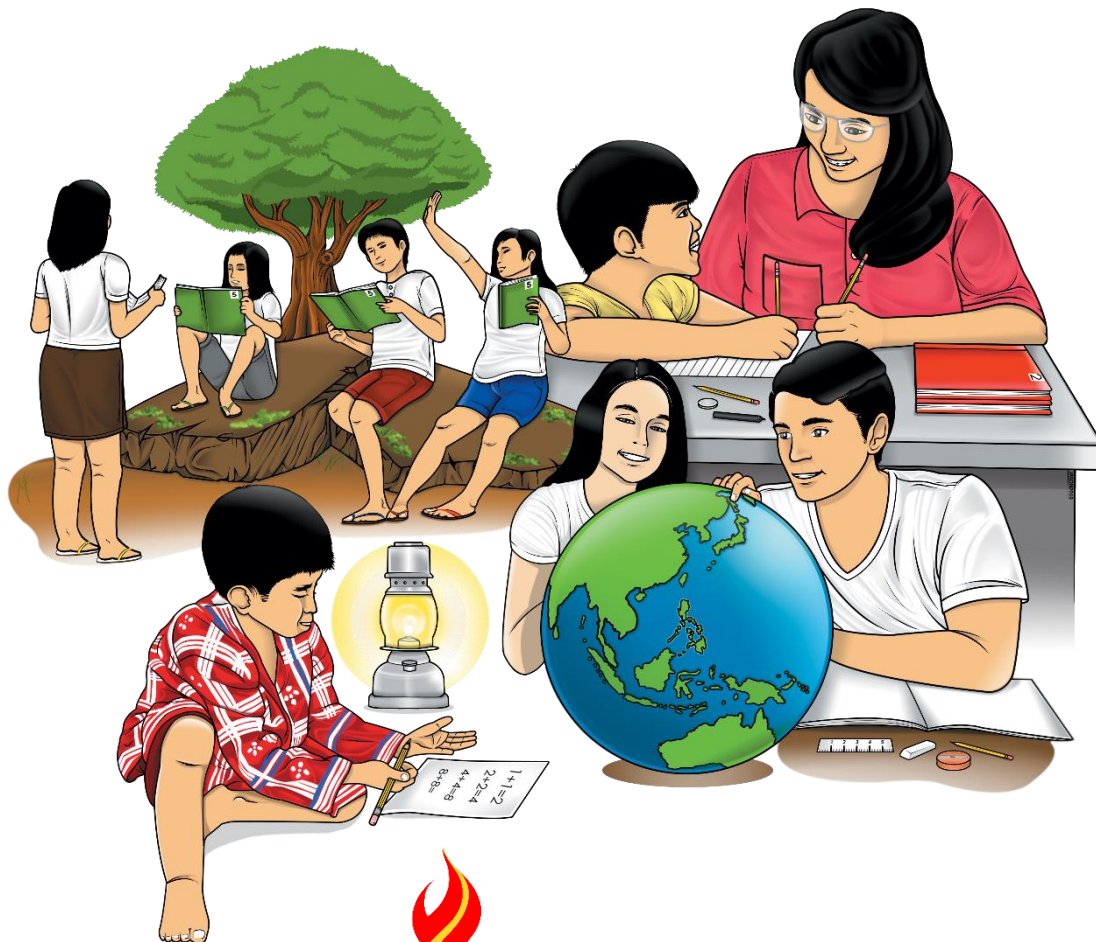


4

# Music

## Quarter 4 – Module 3: Ang 2-Part Vocal o Instrumental Music



## **Musika – Grade 4**

### **Alternative Delivery Mode**

### **Ikaapat na Markahan – Modyul 3: Ang 2-Part Vocal o Instrumental Music**

### **Unang Edisyon, 2020**

“Isinasaad ng **Batas Republika 8293, sekyon 176** na “Hindi maaaring magkaron ng karapatang-ari (sipi) sa anumang akda ang Pamahalaan ng Pilipinas. Gayunman, kailangan muna ang pahintulot ng ahensiya o tanggapan ng pamahalaan na naghanda ng akda kung ito’y pagkakakitaan. Kabilang sa mga maaaringgawin ng nasabing ahensiya o tanggapan ay ang pagtakda ng kaukulang bayad.”

Ang mga akda (kuwento, seleksiyon, tula, awit, larawan, ngalan ng produkto o brand names, tatak o trademarks, palabras sa telebisyon, pelikula, atbp.) na ginamit sa modyul na ito ay sa nagtataglay ng karapatang-ari ng mga iyon. Pinagsumikapang matunton upang makuha ang pahintulot sa paggamit ng materyales. Hindi inaangkin ng mga tagapaglathala at mga may-akda ang karapatang-aring iyon. Ang anomang gamit maliban sa modyul na ito ay kinakailangan ng pahintulot mula sa mga orihinal na may-akda ng mga ito.

Walang anomang parte ng materyales na ito ang maaaring kopyahin o ilimbag sa anomang paraan nang walang pahintulot sa Kagawaran.

Inilathala ng Kagawaran ng Edukasyon

Kalihim: Leonor Magtolis-Briones

Pangalawang Kalihim: Diosdado San Antonio

#### **Bumuo sa Pagsusulat ng Modyul**

**Manunulat:** Leo B. Sarmiento

**Editor:** Jerilyn M. Torio

**Tagasuri:** Cynthia T. Montañez

**Tagaguhit:** Emma N. Malapo

**Tagalapat:** Serena A. Bardaje, Teodorico A. Cabildo Jr.

**Tagapamahala:** Regional Director: Gilbert T. Sadsad

CLMD Chief: Francisco B. Bulalacao, Jr.

Regional EPS In Charge of LRMS: Grace U. Rabelas

Regional ADM Coordinator: Ma. Leilani R. Lorico

CID Chief: Jerson V. Toralde

Division EPS In Charge of LRMS: Belen B. Pili

Division ADM Coordinator: Cynthia T. Montañez

**Inilimbag sa Pilipinas ng \_\_\_\_\_**

**Department of Education – Region V**

Office Address: Regional Center Site, Rawis, Legazpi City 4500

Telefax: 0917 178 1288

E-mail Address: region5@deped.gov.ph

# Music

## Quarter 4 – Module 3: Ang 2-Part Vocal o Instrumental Music

## **Paunang Salita**

Ang Self-Learning Module o SLM na ito ay maingat na inihanda para sa ating mag-aaral sa kanilang pag-aaral sa tahanan. Binubuo ito ng iba't ibang bahagi na gagabay sa kanila upang maunawaan ang bawat aralin at malinang ang mga kasanayang itinakda ng kurikulum.

Ang modyul na ito ay may inilaang Gabay sa Guro/Tagapagdaloy na naglalaman ng mga paalala, pantulong o estratehiyang magagamit ng mga magulang o kung sinumang gagabay at tutulong sa pag-aaral ng mga mag-aaral sa kani-kanilang tahanan.

Ito ay may kalakip na paunang pagsusulit upang masukat ang nalalaman ng mag-aaral na may kinalaman sa inihandang aralin. Ito ang magsasabi kung kailangan niya ng ibayong tulong mula sa tagapagdaloy o sa guro. Mayroon ding pagsusulit sa bawat pagtatapos ng aralin upang masukat naman ang natutuhan. May susi ng pagwawasto upang makita kung tama o mali ang mga sagot sa bawat gawain at pagsusulit. Inaasahan namin na magiging matapat ang bawat isa sa paggamit nito.

Pinapaalalahanan din ang mga mag-aaral na ingatan ang SLM na ito upang magamit pa ng ibang mangangailangan. Huwag susulatan o mamarkahan ang anumang bahagi ng modyul. Gumamit lamang ng hiwalay na papel sa pagsagot sa mga pagsasanay.

Hinihikayat ang mga mag-aaral na makipag-ugnayan agad sa kanilang guro kung sila ay makararanas ng suliranin sa pag-unawa sa mga aralin at paggamit ng SLM na ito.

Sa pamamagitan ng modyul na ito at sa tulong ng ating mga tagapagdaloy, umaasa kami na matututo ang ating mag-aaral kahit wala sila sa paaralan.



## ***Alamin***

Magandang Araw sa iyo!

Ang isang awit ay maaaring awitin nang isahang tinig o unison, dalawahang tinig o higit pa. Kapag ang isang awitin ay mayroon dalawang magkaibang himig na inaawit nang sabay ito ay tinatawag na *2-part vocal*. Ito ay nagdadagdag ng ganda at kaaya-ayang tunog sa awit o tugtugin. Dahil sa may dalawang himig na tinutugtog o inaawit ng sabay, ang *texture* ng awit ay sinasabi rin na makapal.

Sa modyul na ito, malilinang ang iyong kaalaman sa pagkilala sa *2-part vocal* o *instrumental music*.

Layunin ng modyul na ito ang mga sumusunod;

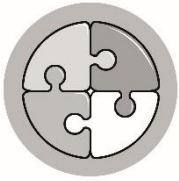
1. Nakikilala sa pamamagitan ng pakikinig at pagtukoy sa musical score ang mga musikang may 2-part vocal o instrumental;
2. Nakakaawit ng 2-part vocal nang may kasabay.



## ***Subukin***

Sa awiting “We Are”, gamitin ang link na ito <https://youtu.be/jPnkk5N4JK4> para maging gabay sa pagsagot sa mga katanungan sa ibaba.

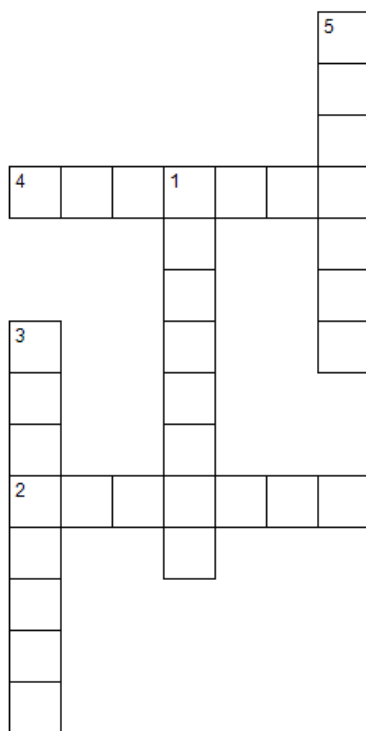
1. Ilang melodiya ang narinig sa unang bahagi ng awitin?  
\_\_\_\_\_
2. Ilang melodiya ang narinig sa *Pre-Chorus* na bahagi ng awitin? \_\_\_\_\_
3. Sa bahagi ng chorus, ilang melodiya naman ang narinig?  
\_\_\_\_\_
4. Sa ikalawang bahagi ng awitin, ilang patong o *strand* ng melodiya ang narinig nyo? \_\_\_\_\_



## Balikan

Napag-aralan mo sa nakaraan modyul ang tungkol sa pagkakaiba ng *ostinato* at *descant*.

A. Bilang pagbabalik-aral, sagutan ang *crossword puzzle* na nasa ibaba.



### PAHALANG

2. Elemento ng musika na nagbibigyang halaga ng descant
4. Uri ng ostinato na may paulit-ulit na hulwarang himig

### PABABA

1. Paulit-ulit na hulwarang ritmo o himig
3. Uri ng ostinato na may paulit-ulit na hulwarang ritmo.
5. Mataas na himig na inaawit kasabay ng melody.

B. Punan ng wastong sagot ang mga puwang.

1. Ang ostinato ay paulit-ulit na \_\_\_\_\_ o \_\_\_\_\_ na ginagamit bilang pansaliw sa awitin.
2. Ang ostinato ay nakadadagdag sa kapal ng \_\_\_\_\_ ng isang awitin.



## **Tuklasin**

- A. Balikan natin ang awiting “We Are”. Pakinggan ang awit gamit ang link na ito - <https://youtu.be/jPnkk5N4JK4>. Ilang himig ang narinig nyo? Pareho ba ang mga inawit na melodiya ng mga mang-aawit sa bahagi ng chorus? Maganda bang pakinggan nang magkasabay na inawit ang bahagi ng *chorus*?
- B. Gamitin ang link na ito <https://youtu.be/Opgwo9HAtws> upang pakinggan ang “Manang Biday”. Matapos makinig, sagutin ang mga sumusunod na katanungan.
1. Batay sa inyong pinakinggan, anu-anong instrumento ang ginamit sa “Manang Biday”?
  2. Pareho ba ang himig na narinig mo na tinugtog ng mga instrumento? Habang nakikinig at nakikita mo ang pyesa ng “Manang Biday”, napansin mo ba kung ang mga tono na ginamit sa dalawang instrument ay magkakatulad? Kung may pagkakaiba, saan bahagi na awit mo nakita ang pagkakaiba?
  3. Maganda bang pakinggan ang sabay na pagtugtog ng mga instrumento? Bakit?





## Suriin

1. Suriin ang *musical score* o pyesa ng awiting “Manang Biday”. Ang Manang Biday ay isang awiting bayan ng mga Ilokano. Pag-aralan ang awitin. Gamitin ang link na ito <https://youtu.be/4BcC95G7yQY> upang mapakinggan ang awiting “Manang Biday” na nasa 2-part vocal. Ang musical score sa ibaba ang magsisilbing gabay mo habang pinapakinggan ang awitin. Maaari ring sumabay sa pag-awit.

### Manang Biday

Ilokano Folk Song

Melody

Second voice

$\text{♩} = 100$

Ma-nang-Bi-day i-lo-kat moman Ta ben-ta

Ma-nang-Bi-day i-lo-kat moman Ta ben-ta

Detailed description: This block contains the first line of the musical score. It features two staves: a top staff for the melody and a bottom staff for the second voice. Both staves are in 3/4 time and have a tempo marking of quarter note = 100. The lyrics 'Ma-nang-Bi-day i-lo-kat moman Ta ben-ta' are written below each staff.

Melody

Second voice

na I-ka lom-ba-bam Ta ki-ta - em toy ki na-ya

na i-ka lom ba-bam Ta ki-ta - em toy ki na-ya

Detailed description: This block contains the second line of the musical score. It features two staves: a top staff for the melody and a bottom staff for the second voice. The lyrics 'na I-ka lom-ba-bam Ta ki-ta - em toy ki na-ya' are written below each staff.

Melody

Second voice

wan Ay ma-ta-ya kon no di-nak-kaa-siam.

wan Ay ma-ta-ya kon no di-nak-kaa-siam.

Detailed description: This block contains the third line of the musical score. It features two staves: a top staff for the melody and a bottom staff for the second voice. The lyrics 'wan Ay ma-ta-ya kon no di-nak-kaa-siam.' are written below each staff.

2. Gawin ang mga sumusunod:

Gamitin ang *link* na ito sa *YouTube* para sa mga gawaing ito:  
<https://youtu.be/tONcTtZ2vj4>

A. Unang Gawain - Basahin ang titik ng awit.

B. Ikalawang Gawain - Pakinggan ang recording ng awit na may nakalagay na melodiya habang binabasa ang titik at sinusundan ang direksyon ng mga nota. Matapos mapakinggan, patugtuging muli pero sa pagkakataong ito ay sabayan na ang pag-awit ng melodiya.

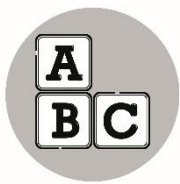
C. Ikatlong Gawain – Kung handa na at alam na alam na ang awitin, i-*record* ang sarili na inaawit ang bahagi ng melodiya ng awit habang pinatutugtog ang *recording* ng *second voice*. Kailangan na masagap ng recorder ang iyong tinig na umaawit ng melodiya at ang *recording* ng *second voice*.

Gamit ang *link* sa *YouTube* mas mapadadali ang pagkaalam ninyo sa melodiya ng awit at sa *second voice* nito. Ipasa ang inyong recording gamit ang *messenger* o kaya ay *G-mail*. Gamit ang *rubrics* na ito kopyahin at lagyan nang tsek kung napakahusay, mahusay, at di-gaanong mahusay ka sa mga gawain.

Mga Pamantayan	Napakahusay 3	Mahusay 2	Di-gaanong Mahusay 1
1. Nakilala ang bahaging soprano ng awitin sa pamamagitan ng pakikinig at pagbabasa.			
2. Natutukoy ang bahaging soprano ng awitin sa pamamagitan ng pakikinig at pagbabasa.			
3. Naawit nang tama ang bahaging <i>melody</i> .			
4. Naawit nang tama ang bahaging <i>second voice</i> .			
5. Naipakita ang ganap na kasiyahan sa pag-awit ng <i>2-part vocal</i> .			

Matapos na isagawa ang gawain:

Pakinggan ang iyong recording ng awit na may kasabay na *second voice*. Ano ang napansin mo habang magkasabay na inaawit ang melody at *second voice*? Naawit mo ba ng tama ang melodiya habang sumasabay sa *second voice*? Ano ang dapat mong gawin para mapaganda ang pag-awit habang may kasabay na *second voice*?



## ***Pagyamanin***

Isulat sa patlang kung ang mga awiting napakinggan ay solo o may 2-part vocal. Gamitin ang link na nakasulat para sa bawat awit.

- \_\_\_\_\_ 1. Ilong Pagkamoot – Bicol Folk Song  
<https://www.youtube.com/watch?v=E4kwBZxNfzA>
- \_\_\_\_\_ 2. “Ikaw at ako” na *theme song* sa teleseryeng “Doble Kara” 00:48 – 01:28  
[https://www.youtube.com/watch?v=Xtz9O8oe\\_4w](https://www.youtube.com/watch?v=Xtz9O8oe_4w)
- \_\_\_\_\_ 3. Sabay na pag-awit ng “Skip to My Lou” at “Paw, Paw, Patch”  
<https://www.youtube.com/watch?v=Qj3QN1sei2o>
- \_\_\_\_\_ 4. Zum Gali Gali - Israeli Folksong 00:25 – 00:50  
<https://www.youtube.com/watch?v=NUzY76tELj8>
- \_\_\_\_\_ 5. Yaba (Mahal) isang awiting Rinconada ng Iriga City, Bicol 00:59 – 02:03  
[https://www.youtube.com/watch?v=PG574FOBy\\_g](https://www.youtube.com/watch?v=PG574FOBy_g)



## Isaisip

Ang **2-part vocal** ay binubuo ng dalawang himig na inaawit nang sabay: ang *first voice at ang second voice*.

Nagdadagdag ito ng maganda at kaaya-ayang tunog. Pinakakapal din nito ang tekstura (*texture*) ng isang awitin o tugtugin.



## Isagawa

Awitin mo ang “Bahay Kubo” at sundin ang mga gawain sa ibabang bahagi.

Gamitin ang *link* na ito sa *YouTube* para sa mga gawaing ito:

[https://www.youtube.com/watch?v=uC\\_BtpXF14A](https://www.youtube.com/watch?v=uC_BtpXF14A) - *Vocal Guide*

<https://youtu.be/8ZHsqIFgKq4> - *Piano Guide*

### Bahay Kubo

Tagalog Folk Song

$\bullet = 100$

First voice

Ba - hay ku - bo, ka - hit mun - ti ang ha - la-man do - on ay

Second voice

Ba - hay ku - bo, ka - hit mun - ti ang ha - la-man do - on ay -

First voice

\_sa - ri - sa - ri sing-ka-mas at ta-long si-ga - ril-yas at ma - ni, si - taw, ba -

Second voice

sa - ri - sa - ri sing-ka-mas at ta-long si-ga - ril-yas at ma - ni si - taw ba -

First voice  
taw pa - ta - ni

Second voice  
taw pa - ta - ni

Habilin para sa mga taga-gabay: Ipaliwanag sa bata ang gawain na ito. Hikayatin ang bata na tayahin ang husay niya sa paggawa ng mga gawain.

- A. Unang Gawain - Awitin ang melodiya ng bahaging first voice sa awit. Sundan ang mga nota (*note*) na nasa bahagi ng *first voice* para matulungan ka na matutunan ang awit. Gamitin ang link sa taas upang magabayan ka sap ag-aaral ng awit. Kung alam na alam mo na ang melodiya ng *first voice* ay i-*record* ito. Hikayatin ang isang kasamahan sa bahay na tumulong para magawa mo ang gawaing ito at ang mga susunod pang mga gawain.
- B. Ikalawang Gawain - Awitin naman ang nota (*note*) na nasa bahagi ng *second voice* ayon sa pagkalahad nito sa *musical score*. Gamitin din ang link sa taas upang matulungan ka. Kung handa na at alam na alam na ang *second voice*, sabayan ng pag-awit ang naunang nai-record na *first voice*. Maaari din na hikayatin ang isang kapamilya na awitin nya ang *first voice* habang inaawit mo ang *second voice*. Maganda na mai-*record* ang sabayan pag-awit ng sa gayon ay marinig mo at ng isang maaaring gumabay sa iyo kung nagawa mo nang tama ang gawain. Kung hindi man, pwede ring ulit-ulitin hanggang maisagawa na ito ng tama. Ipasa ang inyong recording gamit ang *messenger* o kaya ay *G-mail*.
- C. Gamit ang *rubrics* na ito kopyahin at lagyan nang tsek kung napakahusay, mahusay, at di-gaanong mahusay ka sa mga gawain.

Mga Pamantayan	Napakahusay 3	Mahusay 2	Di- gaanong Mahusay 1
1. Nakilala ang bahaging <i>first voice</i> ng awitin sa pamamagitan ng pakikinig at pagbabasa.			

2. Naawit nang tama ang bahagi ng <i>first voice</i> .			
3. Naawit nang tama ang bahagi ng <i>second voice</i> .			
4. Naipakita ang ganap na kasiyahan sa pag-awit ng <i>2-part vocal</i> .			



## Tayahin

A. Tukuyin kung ang *notation* ng *melodic phrases* sa ibaba ay *unison/solo* at isulat ang **S** sa patlang at ang **P** naman kung ito ay nagpapakita ng *2-part*.

1. \_\_\_\_\_

2. \_\_\_\_\_

3. \_\_\_\_\_

4. \_\_\_\_\_

5. \_\_\_\_\_

B. Bilugan ang sukat (*measure*) na nakasulat sa *2-part*

Halimbawa:



## ***Karagdagang Gawain***

A. Lagyan ng tsek (/) kung ang narinig na musika ay may *2-part vocal* at (**X**) kung wala. Gamitin ang link at ang nakalagay na time stamp (hal 00:56 – 01:21) para marinig ang eksaktong bahagi ng awit na dapat pakinggan.

( ) 1. Gregorian Chant

[https://www.youtube.com/watch?v=d5p\\_U8J0iRQ](https://www.youtube.com/watch?v=d5p_U8J0iRQ)

( ) 2. Always Sing Your Song (Victor Johnson) 00:56 – 01:21

<https://www.youtube.com/watch?v=mDUOi4a0LWc>

( ) 3. Ode to Joy – L.V. Beethoven 01:53-02:18

<https://www.youtube.com/watch?v=AQkhoScQrog>

( ) 4. Cold Snap - Mark Hayes 00:54 – 01:21

<https://www.youtube.com/watch?v=z3AgIo5DW6w>

( ) 5. Balitaw 00:58 – 01:28

<https://www.youtube.com/watch?v=xNJh6HhPoB8>



## Susi sa Pagwawasto

Subukin

A. 1. Isa (1) 2. Dalawa (2) 3. Dalawa (2) 4. Isa (1) 5. Dalawa (2). Inawit ang "Manang Biday" nang may paggalang sa mga kababaihan. Inawit nang may pagmamahal. (Pwedeng magkaiiba-iba ng sagot)

Balikan

A. B. 1. Pakikinig, pagbabasa  
2. texture

Tuklasin

(Pwedeng magkaiiba-iba ng sagot). A. Dalawang himig, Oo, sabay nilang inaawit ang chorus, Oo, magandang pakinngan na magkasabay na inawit part ng chorus. B. 1. Strings at Trumpet, 2. Hindi, napakagandang pakinngan ang isang pagtugtog ng mga instrumento ng sabay-sabay.

Surtin

Naisasagawa ang mga Gawain gamit ang rubrics

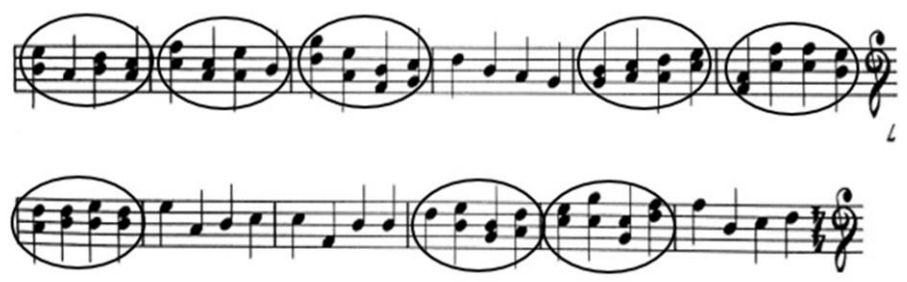
D. (May mga bahaging nagkaroon ng dalawang tone  
(May mga bahaging dalawa ang magkatapat na note)  
(Inawit nang sabay ang dalawang tone)  
(Sa itaas na bahagi – Melody/First Voice)  
(Sa ibabang bahagi – Second Voice)

Pagymamin

1. Solo
2. 2-part vocal
3. 2-part vocal
4. 2-part vocal
5. 2-part vocal



Karagdagang Gawain  
 A. 1. X  
 2. /  
 3. /  
 4. /  
 5. /



Tayahin  
 A. 1. S 2. P 3. P 4. P 5. P  
 B.

Gagawin ang mga gawain gamit ang rubrics.

Isagawa

## ***Sanggunian***

Copiaco, Jacinto Jr., Halinang Umawit at Gumuhit, Vibal Group Inc.,2016

Kagawaran ng Edukasyon, Patnubay ng Guro, Book Media Press Inc.,2015

Kagawaran ng Edukasyon, Kagamitan ng Mag-aaral, Book Media Press Inc. 2015

Let's Play Music with Ms. Aimee  
<https://lpmaimeelatzke.wordpress.com/page/3/>

Making Musicians in Fort Collins, CO  
<https://www.eventective.com/fort-collins-co/live-music/>

**Para sa mga katanungan o puna, sumulat o tumawag sa:**

Department of Education - Bureau of Learning Resources (DepEd-BLR)

Ground Floor, Bonifacio Bldg., DepEd Complex  
Meralco Avenue, Pasig City, Philippines 1600

Telefax: (632) 8634-1072; 8634-1054; 8631-4985

Email Address: [blr.lrqad@deped.gov.ph](mailto:blr.lrqad@deped.gov.ph) \* [blr.lrpd@deped.gov.ph](mailto:blr.lrpd@deped.gov.ph)