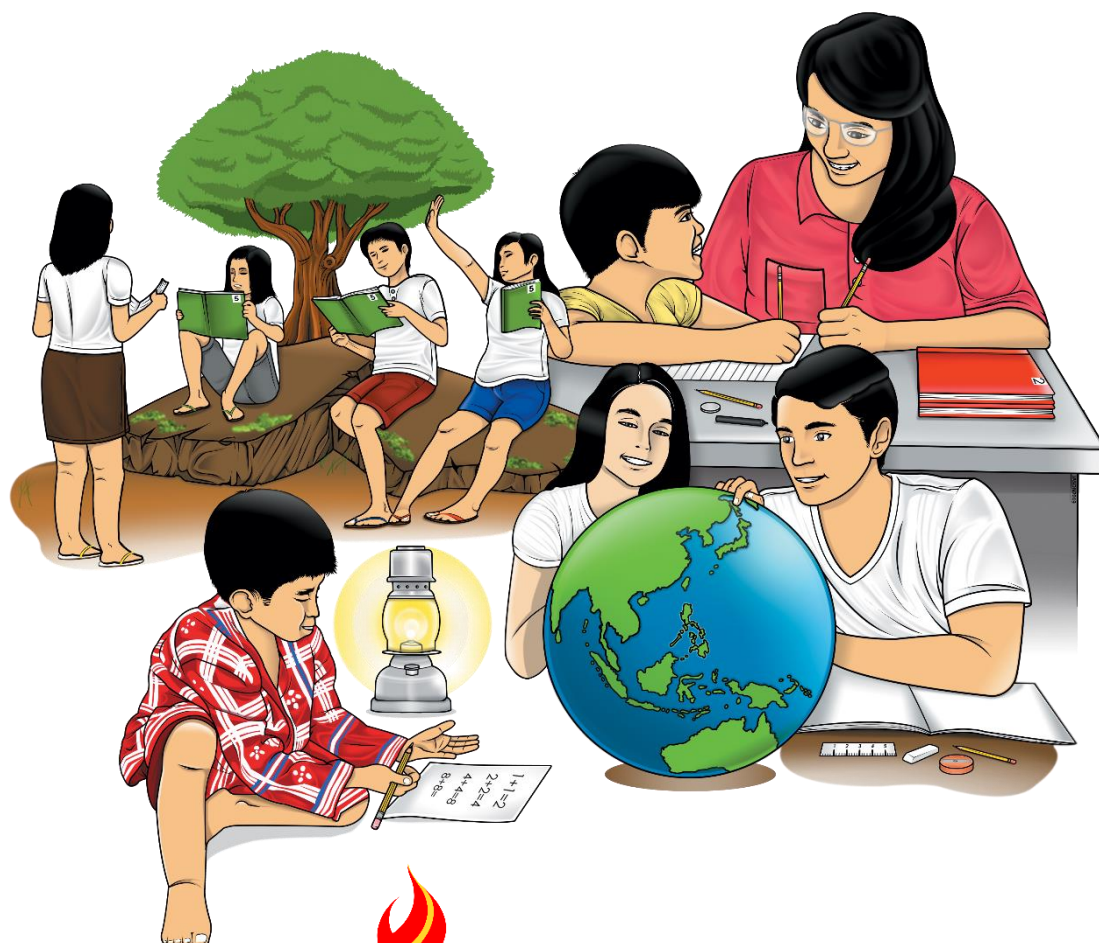


Sining

Ikaapat na Markahan – Modyul 5: Kahulugan ng mga Disenyo, Kulay at Anyo na Ginamit sa Likhang-Sining



Sining – Grade 4

Alternative Delivery Mode

Quarter 4– Module 5: Kahulugan ng mga Disenyo, Kulay at Anyo na Ginamit sa Likhang-Sining

Unang Edisyon, 2020

Isinasaad sa Batas Republika 8293, Seksiyon 176 na: Hindi maaaring magkaroon ng karapatang-sipi sa anomang akda ang Pamahalaan ng Pilipinas. Gayonpaman, kailangan muna ang pahintulot ng ahensiya o tanggapan ng pamahalaan na naghanda ng akda kung ito ay pagkakakitaan. Kabilang sa mga maaaring gawin ng nasabing ahensiya o tanggapan ay ang pagtakda ng kaukulang bayad.

Ang mga akda (kuwento, seleksiyon, tula, awit, larawan, ngalan ng produkto o brand name, tatak o trademark, palabas sa telebisyon, pelikula, atbp.) na ginamit sa modyul na ito ay nagtataglay ng karapatang-ari ng mga iyon. Pinagsumikapang matunton ang mga ito upang makuha ang pahintulot sa paggamit ng materyales. Hindi inaangkin ng mga tagapaglathala at mga may-akda ang karapatang-aring iyon. Ang anomang gamit maliban sa modyul na ito ay kinakailangan ng pahintulot mula sa mga orihinal na may-akda ng mga ito.

Walang anomang parte ng materyales na ito ang maaaring kopyahin o ilimbag sa anomang paraan nang walang pahintulot sa Kagawaran.

Inilathala ng Kagawaran ng Edukasyon

Kalihim: Leonor Magtolis Briones

Pangalawang Kalihim: Diosdado M. San Antonio

Bumuo sa Pagsusulat ng Modyul

Manunulat: Rejean Cabarles Macansantos

Editor: Francis Durante

Tagasuri: Cynthia T. Montanez

Tagaguhit: Emma S. Malapo

Tagalapat: Rejean Cabarles Macansantos, Jogene Alilly C. San Juan

Tagapamahala: Gilbert T. Sadsad

Francisco B. Bulalacao, Jr.

Grace U. Rabelas

Ma. Leilane R. Lorico

Jerson V. Toralde

Belen B. Pili

Cynthia T. Montanez

Inilimbag sa Pilipinas ng _____

Department of Education – Region V

Office Address: Regional Center Site, Rawis, Legazpi City 4500

Telefax: 0917 178 1288

E-mail Address: region5@deped.gov.ph

Sining

**Ikaapat na Markahan – Module 5:
Kahulugan ang mga Disenyo, Kulay at
Anyo na Ginamit sa Likhang-Sining**

Paunang Salita

Ang Self-Learning Module o SLM na ito ay maingat na inihanda para sa ating mag-aaral sa kanilang pag-aaral sa tahanan. Binubuo ito ng iba't ibang bahagi na gagabay sa kanila upang maunawaan ang bawat aralin at malinang ang mga kasanayang itinakda ng kurikulum.

Ang modyul na ito ay may inilaang Gabay sa Guro/Tagapagdaloy na naglalaman ng mga paalala, pantulong o estratehiyang magagamit ng mga magulang o kung sinumang gagabay at tutulong sa pag-aaral ng mga mag-aaral sa kani-kanilang tahanan.

Ito ay may kalakip na paunang pagsusulit upang masukat ang nalalaman ng mag-aaral na may kinalaman sa inihandang aralin. Ito ang magsasabi kung kailangan niya ng ibayong tulong mula sa tagapagdaloy o sa guro. Mayroon ding pagsusulit sa bawat pagtatapos ng aralin upang masukat naman ang natutuhan. May susi ng pagwawasto upang makita kung tama o mali ang mga sagot sa bawat gawain at pagsusulit. Inaasahan namin na magiging matapat ang bawat isa sa paggamit nito.

Pinapaalalahanan din ang mga mag-aaral na ingatan ang SLM na ito upang magamit pa ng ibang mangangailangan. Huwag susulatan o mamarkahan ang anumang bahagi ng modyul. Gumamit lamang ng hiwalay na papel sa pagsagot sa mga pagsasanay.

Hinihikayat ang mga mag-aaral na makipag-ugnayan agad sa kanilang guro kung sila ay makararanas ng suliranin sa pag-unawa sa mga aralin at paggamit ng SLM na ito.

Sa pamamagitan ng modyul na ito at sa tulong ng ating mga tagapagdaloy, umaasa kami na matututo ang ating mag-aaral kahit wala sila sa paaralan.



Alamin

Isang maganda at makabuluhang araw sa iyo kaibigan!

Sa pamamagitan ng modyul na ito ay mabibigyan ng kahulugan ang disenyo, kulay at anyo na ginamit sa likhang-sining. Sa araling ito ay matututuhan mo ang iba't ibang disenyo, kulay at anyo na ginamit sa likhang-sining.

Sa pagpatuloy ng modyul na ito ay matatamo mo ang layunin na mabigyan ng kahulugan ang kulay, linya, hugis, disenyo, at ayos (*pattern*) na ginamit sa likhang-sining at makagawa ng isang basket na papel, *placemat* at sock puppet. Maipaliwanag ang kahulugan ng mga ginawang likhang-sining.



Subukin

Bago mo simulan ang modyul na ito, subukin muna natin kung hanggang saan ang iyong kaalaman tungkol sa paksa. Iguhit sa sagutang papel ang masayang mukha 😊 kung ang mga sumusunod na pangungusap ay tamang hakbang sa paggawa ng banig na papel at malungkot na mukha ☹ kung hindi.

1. _____ Ibabad ang tela sa tubig para maalis ang mantsa.
2. _____ Pagdikit-dikitin ang mahahaba at makikitid na piraso ng papel habang naglalala.
3. _____ Ilagay ang tinaliang tela sa timpla mula 5 hanggang 15 minuto sa unang kulay.
4. _____ Upang mapantay ang paggupit sa papel na gagamitin sa paglalala, maaaring lagyan ng patnubay na linya ang mga bahaging gugupitin.
5. _____ Gamitan ng pandikit o *glue* ang dulo ng mga pira-pirasong papel pagkatapos ng paglalala.

MAGALING! 😊

Aralin**1****Pagbibigay ng Kahulugan sa Disenyo, Kulay, at Aayos sa Likhang-Sining**

Likas sa mga Pilipino ang pagiging malikhain. Gumagawa tayo ng mga kaakit-akit na disenyo hango sa imahinasyon, malikhaing pag-iisip, o teknikal na husay na nagnanais mapahalagahan dahil sa kagandahan o sa kakahayan na magpaantig ng damdamin. Ang ating talino at kasanayan sa paglikha ay naipapakita sa ating mga kagamitang pantahanan katulad ng banig na nilala.

Ang paglalala ay isang paraan ng pagsasalit-salit ng materyal gaya ng buri, **karagamoy** o pira-pirasong papel na iniaayos na pahaba at pabalagbag upang makabuo ng kahanga-hangang mga disenyo.

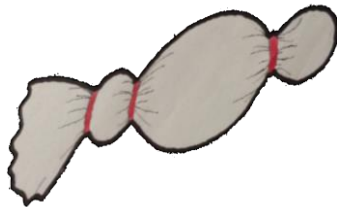
Source: In Focus: Banig: The Art of Mat Making <https://ncca.gov.ph/about-culture-and-arts/in-focus/banig-the-art-of-mat-making/>



Balikan

Lagyan ng tsek (✓) kung ang mga sumusunod na larawan ay nagpapakita ng hakbang sa paggawa ng *tie-dye* at ekis (✗) naman kung hindi.

1.



2.



3.



4.



5.



Source: Musika at Sining 4, Kagamitan ng Mag-aaral p. 238, 257



Tuklasin

Magsimula ka rito.



Source: “Banig”, <http://manila-photos.blogspot.com/2013/10/banig.html>

Tanong:

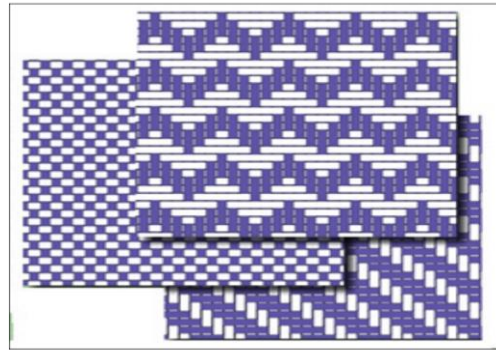
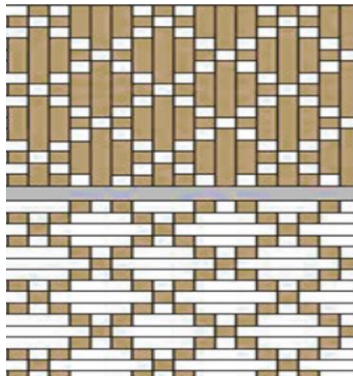
Nakatulog ka na ba sa banig?

Alam mo na maaari din gamitin ang banig bilang disenyo ng mga bagay na katulad ng mga bag, alkansiya, atbp.

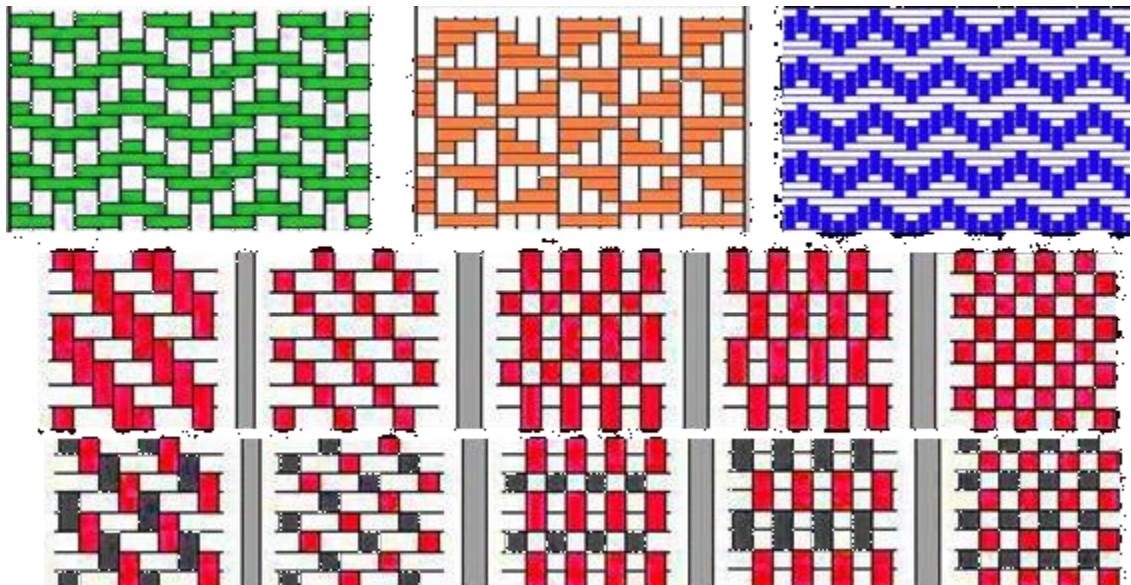


Suriin

Tingnang mabuti ang mga sumusunod na larawan.



Source: Musika at Sining 4, Patnubay ng Guro p.317-318



Source: Unknown, "Banig", <https://sportdocbox.com/94901294-Cheerleading/Deped-copy-s-i-n-i-n-g-kagamitan-ng-mag-aaral.html>

Tanong:

Ano ang nakikita mong kulay, linya, hugis, disenyo, at ayos (pattern) sa mga banig?

Ang bawat kulay na ginamit sa nilalang mga banig ay may kahulugan katulad ng kulay ng kalikasan, halimbawa ay asul na kulay ng langit at dagat.

Mahalaga ang kulay, linya, hugis, disenyo, at ayos (pattern) na maipakita sa isang likhang-sining dahil ito ay nakakatulong upang mas mapaganda at makapukaw ng atensyon ng mga nanonood sa isang likhang-sining.

Ang bawat likhang sining ay gumagamit ng ayos (pattern) bilang dekorasyon at pamamamaraan upang makapukaw ng atensyon ng mga nakakakita nito.

Narito ang mga ilan sa mga halimbawa ng mga kagamitan na nagpapakita ng iba't ibang kulay, linya, hugis, disenyo, at ayos (pattern).



Source: "Banig", <https://allaboutbanig.wordpress.com/2013/02/12/banig-its-wondrous-applications/>

Kaya mo ring bang makagawa ng mga bagay kagaya ng nasa larawan?

Anong mga kulay, linya, hugis, disenyo, at ayos (pattern) ang nais mong gamitin sa iyong likhang-sining?

Makikita sa larawan ang banig, bag, basket, tsinelas, sombrero, at pamaypay na ginamitan ng iba't ibang kulay, linya, hugis, disenyo, at ayos (pattern) upang maging mas maganda at makapukaw ng atensyon ng mga makakakita nito.

Karamihan ng mga disenyo na makikita natin sa likhang-sining sa iba't ibang pamayanang kultural ay nababatay sa kanilang paniniwala, tradisyon, at kultura kaya dapat natin itong igalang at pahalagahan.

Kailangan tingnan ang uri ng kulay, linya, hugis, disenyo, at ayos (pattern) para matukoy ang kahulugan ng bawat likhang-sining.

Kung pagbabatayan natin ang pagpapakahulugan sa sining at disenyo, matutukoy natin ang kaugnayan ng bawat isa. Nagtatagpo ang sining at disenyo bilang larangan ng paglikha at pagpapahayag sa malayang paraan na nangangailangan ng kakayahan at sistematikong pagpapalano sa pagbuo. Hindi magkabukod na larangan ang dalawa kundi magkaugnay. Hindi maitatangging ang sining at disenyo ay magkakambal na may proseso, tungkulin at layunin sa paglikha. Sa pagbibigay ng mensahe at kahulugan katulad ng wika, ang sining at disenyo ay ginagamit din sa komunikasyon. Ito na mismo ang nagsisilbing wika na nagpapahayag at nakikipagtalastasan. Nagkakaroon lamang ng pagbabago sa pagbibigay kahulugan ng tumitingin sa likhang sining batay sa anyo, nilalaman at tagatangkilik.

Narito ang mga kulay at ang kahulugan nito:

- **Pula o Red** – ito ay kulay na nagpapahayag ng pag-ibig ganun din ng kasiglahan sa damdamin, kilos at isip. Ginagamit din ang kulay pula sa pagbibigay babala o hudyat.
- **Kahel o Orange** – kulay ng pakikipag-kaibigan, pag-asa at kababaang-loob. Ito ay kulay ng positibong pananaw, pagkamasiglahin at pagkamalikhain.
- **Dilaw o Yellow** – kagaya ng kahel, ito ay kulay na nagpapahiwatig ng masiglang kaisipan at damdamin kagaya ng katalinuhan at kumpiyansa.
- **Berde o Green** – kulay ng katarungan, pag-unlad, kasaganaan, ganun din ng pagkakaisa at kalusugan. Ito ay nakakarelaks na kulay. Sinasabi na ang berde ay nagbabalanse ng emosyon at nagbibigay sigla at pag-asa.
- **Asul o Blue** – kulay ng kapayapaan, kaligtasan, tiwala, katapatan, karangalan, at kapahingahan ng diwa o isip.
- **Lila o Violet** – kulay na may kaugnayan sa spiritwalidad at imahinasyon ganun din nang pagiging mapamaraan at idealistiko. Ito ay madalas na nauugnay sa kaharian at karangyaan.
- **Kayumanggi o Brown** – kulay nang pagiging palakaibigan at kababaang-loob. Ito ay “earth color” o kulay ng kalikasan Dahil dito, ito ay sumisimbolo ng katatagan at katapatan.
- **Itim o Black** – kulay ng lihim o anumang misteryoso. Ang itim ay karaniwang nakakatakot at kadalasang naiuugnay sa kababalaghan. Minsan, ito ay nangangahulugan ng pagiging elegante at maganda.
- **Puti o White** – kulay na sumisimbolo ng kadalisayan o kalinisan. Nagbibigay kaaliwasan sa isipan.

Sources: Sikolohikal na Kahulugan ng mga Kulay.Wattpad.

<https://www.wattpad.com/106679949-anong-kulay-mo-sikolohikal-na-kahulugan-ng-mga>

Ang linya ay masasabing pinakasimple, pinakaunibersal, at pinakauna sa mga 1000 sa paglikha ng sining-biswal. Nagpapakita ito ng mga mosyon, oryentasyon o direksyon ng isang likha. Ito ang humahatak sa paningin kapag binibigyang-pansin o pinagmamasdan ang obrang sining. Sa sinumang tumutunghay o nag-aabang sa likhang-sining, nakapagpapahayag ng damdamin, saloobin o pananaw ng manlilikha sa pamamagitan ng iba't ibang anggulo ng linya. Bawat linya ay nagsasaad ng kahulugan o naghahayag ng nilalaman o may expressive content. May mga ideya, damdamin o pakiramdam itong ipinipresenta sa obrang-sining.

Narito ang mga halimbawa ng linya at kahulugan nito:

- **Linyang Patayo (Vertical)** – katatagan at dignidad
- **Linyang Pahalang (Horizontal)** – kapayapaan at katiwasayan
- **Linyang Pahilis/pahilig (Diagonal)** – walang katiyakan, panganib o peligro
- **Linyang Kurbado (Curve), Maalon (Wavy) o Zigzag** – umuusbong o namamayaning damdamin

Ang repetisyon o paguulit-ulit ng mga kurbabong linya ay nagpapatindi sa kilos, sigla at lakas. Nagpapahiwatig ito nang emosyunal na intensidad, masimbuyong personalidad, at dinamikong karakter.

Sources: KOMPOSISYON 1 ELEMENTO NG SINING
<https://www.coursehero.com/file/54513146/grva-mid2pdf/>

Handa ka ka na bang gumawa ng sarili mong likhang-sining?



Pagyamanin

Gawain: Paggawa ng basket na papel

Kagamitan:

Papel na konstruksyon na may iba't ibang kulay
(Depende sa kulay na gusto mong gagamitin, maaring gumamit ng 2 o higit pang kulay upang makabuo ng nais mong disenyo)

Gunting o cutter

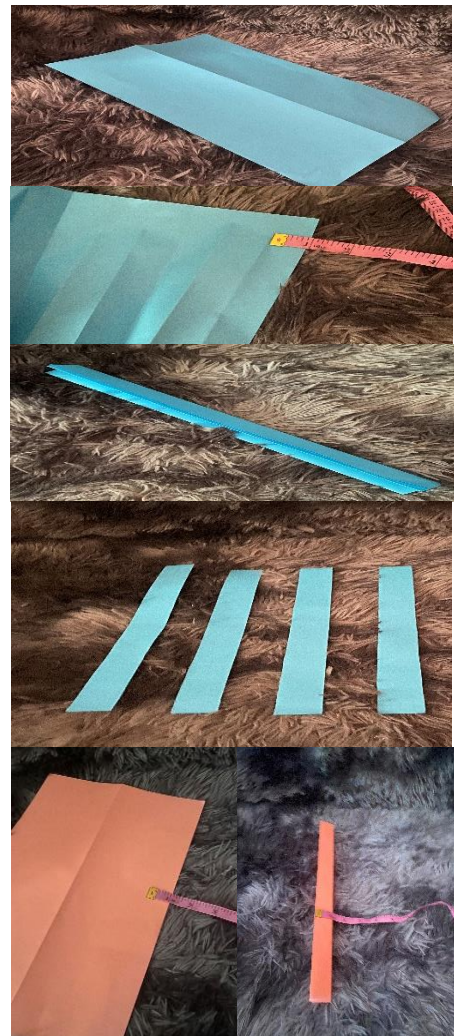
Pandikit

Ruler o tape measure

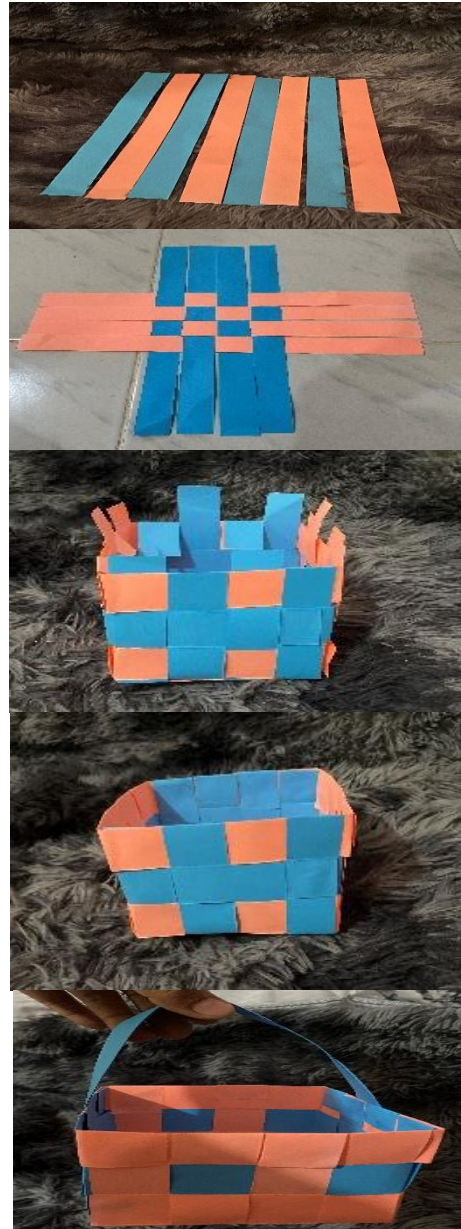
Lapis

Paraan:

- Kumuha ng isang piraso ng konstruksyon na papel (depende sa kulay na gusto mo), gamit ang ruler o tape measure sukatin ng (1) isang pulgada ang papel at markahan ito ng lapis. Itupi ang mga bahagi ng papel na may sukat na (1) isang pulgada bawat isa. Gupitin ang strip.
- Itabi ang lahat ng apat na strip ng papel sa ibabaw ng mesa.
- Kumuha naman ng isa pang piraso ng konstruksyon na papel (depende sa kulay na gusto mo), gamit ang ruler o tape measure sukatin ng (1) isang pulgada ang papel at markahan ito ng lapis. Itupi ang mga bahagi ng papel na may sukat na (1) isang pulgada bawat isa. Gupitin ang strip.



- Ilagay ang (4) apat na strip ng papel sa pagitan ng unang apat na papel na naunang ginupit.
- Habuin ang gitnang bahagi ng mga papel at itira ang mga gilid. Pagkatapos mahabi ang gitnang bahagi itupi ang dulo ng mga ito upang maging gabay sa paghabi ng natitirang bahagi ng mga papel.
- Idikit na ang kaunting bahagi ng papel sa bawat dulo.
- Panghuli, gumamit ng dalawang strip ng papel na magsisilbing handle o hawakan ng basket at idikit ito sa dalawang gilid ng basket.



Anong mga kulay, linya, hugis, disenyo, at ayos (pattern) ang ginamit mo sa iyong likhang-sining?

Bakit ito ang napili mong kulay, linya, hugis, disenyo, at ayos (pattern) sa iyong likhang-sining?

Ano an naramdaman mo habang at pagkatapos mong magawa ang iyong likhang-sining?



Isaisip

TANDAAN

Ang kulay, linya, hugis, disenyo, at ayos (pattern) ng mga likhang-sining ng iba't ibang pamayanang kultural ay nababatay sa kanilang paniniwala, tradisyon, at kultura kaya dapat natin itong igalang at pahalagahan.

Ano-ano ang mga kailangan tingnan para matukoy ang kahulugan ng bawat likhang-sining?

Ano-ano ang iba't ibang kulay, linya, hugis, disenyo, at ayos (pattern) ang iyong natutuhan sa modyul na ito?

Bakit kailangan nating matukoy ang kahulugan ng kulay, linya, hugis, disenyo, at ayos (pattern) ng isang likhang-sining?



Isagawa

Paggawa ng Sock Puppet

Kagamitan: Medyas (sock), gluestick, sinulid (depende sa kulay na gusto mo), karayom, marker, flannelette, pompons, crayons at iba pang palamuti na magagamit mo sa iyong sock puppet.

Hakbang sa Paggawa

- Ihanda ang medyas o sock, isuot ito sa isang kamay.
- Gamit ang marker, gumawa ng marka kung saang bahagi ng medyas mo ilalagay ang mga mata.

Sa paggawa ng mga mata ng puppet. Maaari mong gamitin ang iba't ibang mga bagay bilang mata ng iyong sock puppet. Narito ang ilan sa iyong mapagpipilian:

- Mga mata ng manika. Mahahanap mo sila sa mga tindahan ng bapor o sa seksyon ng bapor ng mga pangunahing tindahan.
- Maaari mo ring iguhit ang mga mata sa isang piraso ng papel sa konstruksyon.
- Maari mo ring gamitin ang botones at itahi ito sa medyas o sock, kung gagamit ka naman ng mainit na pandiki o gluestick, tiyaking alisin 14ombrer ang mga medyas mula sa iyong mga kamay upang hindi mapaso ang iyong mga kamay.
- Gumawa ng bibig para sa iyong sock puppet.

Maaari kang gumawa ng isang bibig para sa iyong sock puppet sa kasing simple o kasing kumplikado hangga't gusto mo.

Maari mong gawin ang mga sumusunod:

- Maari kang gumamit ng mga krayola o isang marker ng tela upang iguhit ang mga labi. Ipasok ang iyong kamay sa sock puppet at tukuyin kung saan mo ilalagay ang bibig batay sa lapad ng iyong kamay. Iguhit ang bahagi ng mga labi sa pagitan ng mga daliri na bumubuo nito.

- Maaari mo ring gawing mas kumplikado ang mga labi. Maaari mong isaalang-alang ang paggawa ng isang dila mula sa konstruksiyon ng papel o flannel, pag-beading ng ngipin, o pagguhit ng isang mas malinaw na bibig.
- Gumawa ng buhok para sa iyong sock puppet.

Kung magpapasya kang ang iyong puppet ay mayroong buhok, madali mong magagamit ang sinulid, string, o kung ano pa ang nais mong likhain. Gupitin lamang ang 15ombrero sa isang tukoy na sukat at itahi o idikit ito sa tuktok ng medyas pagkatapos na tukuyin ang linya ng buhok para sa iyong puppet.

- Gumawa ng ilong para sa iyong sock puppet.

Mayroon kang higit pang mga pagpipilian para sa ilong ng manika kaysa sa natitirang bahagi ng mukha. Maaari mong gamitin ang flannelette, pompons, crayons, marker, o kahit na iwan ang iyong manika nang walang ilong.

Para sa karamihan ng mga puppet, ang pagguhit ng mga butas ng ilong na may isang itim o kulay na marker ay sapat upang ibunyag ang hugis ng ilong.

- Palamutihan ang iyong sock puppet.

Huwag mag-atubiling magdagdag ng anumang mga dekorasyon na gusto mo. Gawin ang mga tainga sa pamamagitan ng pagtitiklop sa kanila o paggamit ng flannel, pagdaragdag ng baso atbp.

Source: Unknown, “3 MGA PARAAN UPANG GUMAWA NG KAMAY NA PUPPET – TIP – 2021, January 01, 1970, <https://tl.845audio.org/Membuat-Boneka-Tangan-5203>

Hanep! Natapos mong maisagawa ang gawain. Nagustuhan mo ba ang iyong ginawang sock puppet?

1. Anong mga kumbinasyon ng kulay ang ginamit mo sa sock puppet mo?
2. Ano ang naramdaman mo habang ginagawa ang iyong sock puppet?
3. Nasunod ba ang mga pamamaraan sa paggawa ng sock puppet?



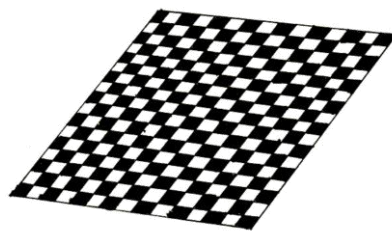
Tayahin

Paggawa ng Placemat

Kagamitan: Gunting, buri o dahon ng niyog o anumang bagay na maaaring gamitin sa paglalala

Hakbang sa Paggawa

1. Pumili ng dalawang kumbinasyon ng matingkad (bright), at mapusyaw (light) na kulay bago magumpisa sa paglalala, at gumawa ng sariling disenyo sa paggawa ng placemat.
2. Lalahin nang salitan ang buri o dahon ng niyog na ginagawa ang disenyong napili.
3. Gupitin ang sobrang buri sa dulo at itupi sa gilid para malinis tingnan.



4. Iligpit ang mga materyales na hindi nagamit at linisin ang lugar na pinaggawaan.



Source: Musika at Sining 4, Kagamitan ng Mag-aaral p.260-261

Ipaliwanag ang kahulugan ng disenyo, kulay at ayos (*pattern*) na ginamit sa iyong likhang-sining.

Base sa iyong ginawang *placemat*, suriin ang iyong ginawa gamit ang rubric sa ibaba. Sagutan ito ng matapat.

Panuto: Lagyan ng tsek (✓) ang hanay ng inyong sagot sa tapat ng bawat sukatan.

PAMANTAYAN	Nakasunod sa pamantayan nang higit sa inaasahan (3)	Nakasunod sa pamantayan subalit may ilang pagkukulang (2)	Hindi nakasunod sa pamantayan (1)
1. Naipapamalas ko ang kakayahan sa paglalala.			
2. Ang kumbinyong ng kulay, disenyo at ayos (<i>pattern</i>) ay nakikita sa likhang-sining.			
3. Nasusunod ng tama ang mga pamamaraan sa paggawa.			
4. Natutukoy ang pagkakatulad at pagkakaiba ng mga disenyo sa paglalala.			



Karagdagang Gawain

Idikit ang banig na papel sa kahon (*box*) na ginawang alkansiya, pagandahin at ipaliwanag ang kahulugan ng napiling disenyo, kulay at ayos (*pattern*) na ginamit sa iyong likhang-sining.



Susi sa Pagwawasto

Balikan
1. ✓
2. ✗
3. ✓
4. ✗
5. ✓

Subukin
1. 2. 3. 4. 5.

Sanggunian

Kagawaran ng Edukasyon, Musika at Sining 4, Kagamitan ng Mag-aaral p.249-252, Book Media Pres Inc., 2015

Kagawaran ng Edukasyon, Musika at Sining 4, Patnubay ng Guro p.316-320, Book Media Pres Inc.

Banig-Hilda, My Manila, October 25, 2013.

<http://manila-photos.blogspot.com/2013/10/banig.html>

Ramirez, Alea. Banig.: It's Wondrous Applications. Banig. February 2013. <https://allaboutbanig.wordpress.com/2013/02/12/banig-its-wondrous-applications/>

Zilyonaryo. Sikolohikal na Kahulugan ng mga Kulay. Wattpad. <https://www.wattpad.com/106679949-anong-kulay-mo-sikolohikal-na-kahulugan-ng-mga>

anu ano ang kahulugan ng bawat kulay - Brainly.ph, Learvy, <https://brainly.ph/question/185526>

*grva mid2 - B KOMPOSISYON 1 ELEMENTO NG SINING
Mahalagang magtaglay ng malawak na kaalaman sa mga
elementong ng sining biswal upang matamo ang: Course Hero,
February 05, 2020,
<https://www.coursehero.com/file/54513146/grva-mid2pdf/>*

*3 MGA PARAAN UPANG GUMAWA NG KAMAY NA PUPPET - TIP -
2021, January 01, 1970,
<https://tl.845audio.org/Membuat-Boneka-Tangan-5203>*

*Baradas, David B. In Focus: Banig: The Art of Mat Making. April 19, 2004. National Commission for Culture and the Arts.
<https://ncca.gov.ph/about-culture-and-arts/in-focus/banig-the-art-of-mat-making/>*

Para sa mga katanungan o puna, sumulat o tumawag sa:

Department of Education - Bureau of Learning Resources (DepEd-BLR)

Ground Floor, Bonifacio Bldg., DepEd Complex
Meralco Avenue, Pasig City, Philippines 1600

Telefax: (632) 8634-1072; 8634-1054; 8631-4985

Email Address: blr.lrqad@deped.gov.ph * blr.lrpd@deped.gov.ph