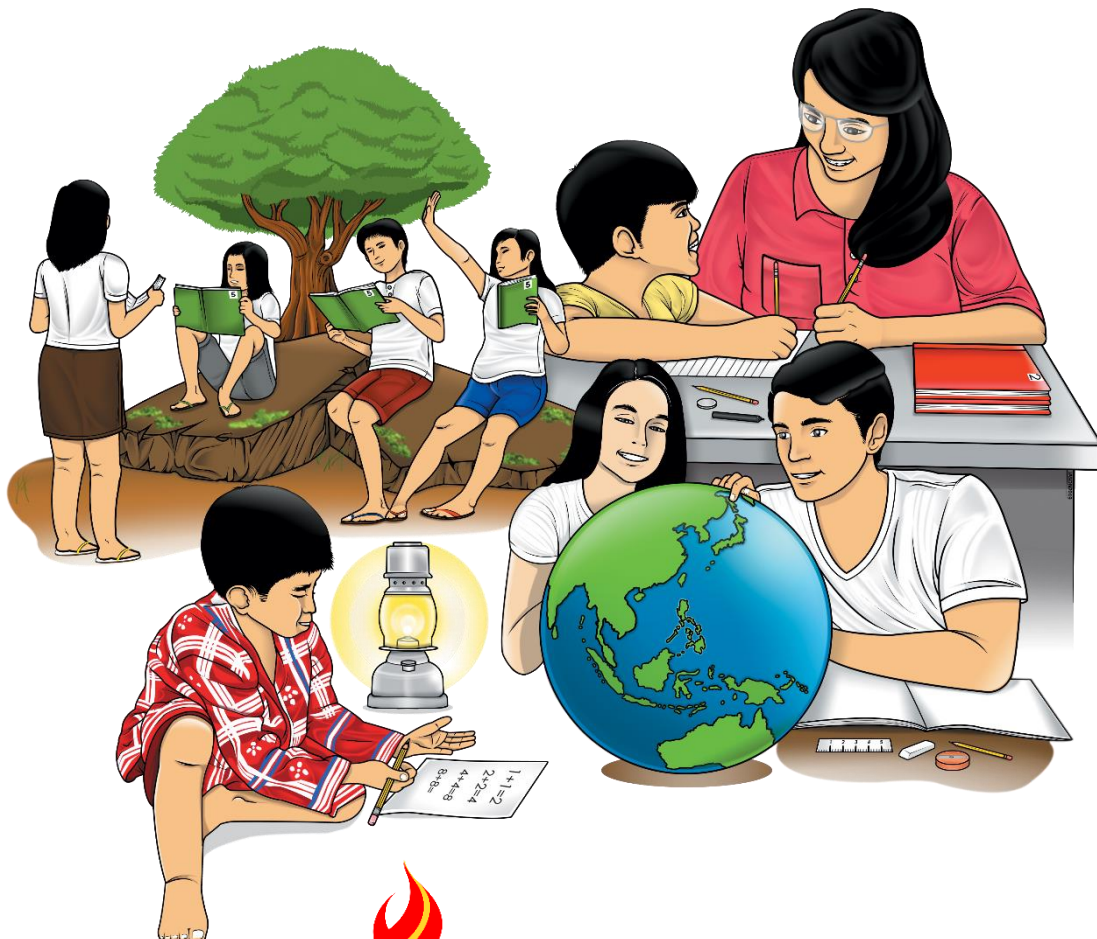


4

# Sining

## Ikaapat na Markahan – Modyul 2: Tradisyon ng Paglalala sa Pilipinas



## Sining – Grade 4

### Alternative Delivery Mode

### Ikaapat na Markahan – Modyul 2: Tradisyon ng Paglalala sa Pilipinas Unang Edisyon, 2020

Isinasaad sa Batas Republika 8293, Seksiyon 176 na: Hindi maaaring magkaroon ng karapatang-sipi sa anomang akda ang Pamahalaan ng Pilipinas. Gayonpaman, kailangan muna ang pahintulot ng ahensiya o tanggapan ng pamahalaan na naghanda ng akda kung ito ay pagkakakitaan. Kabilang sa mga maaaring gawin ng nasabing ahensiya o tanggapan ay ang pagtakda ng kaukulang bayad.

Ang mga akda (kuwento, seleksiyon, tula, awit, larawan, ngalan ng produkto o brand name, tatak o trademark, palabas sa telebisyon, pelikula, atbp.) na ginamit sa modyul na ito ay nagtataglay ng karapatang-ari ng mga iyon. Pinagsumikapang matunton ang mga ito upang makuha ang pahintulot sa paggamit ng materyales. Hindi inaangkin ng tagapaglathala at ng mga may-akda ang karapatang-aring iyon. Ang anomang gamit maliban sa modyul na ito ay kinakailangan ng pahintulot mula sa mga orihinal na may-akda ng mga ito.

Walang anomang bahagi ng materyales na ito ang maaaring kopyahin o ilimbag sa anomang paraan nang walang pahintulot sa Kagawaran ng Edukasyon.

Inilathala ng Kagawaran ng Edukasyon

Kalihim: Leonor Magtolis Briones

Pangalawang Kalihim: Diosdado M. San Antonio

#### **Bumuo sa Pagsusulat ng Modyul**

**Manunulat:** Rejean Cabarles Macansantos

**Editor:** Francis Durante

**Tagasuri:** Cynthia T. Montanez

**Tagaguhit:** Emma S. Malapo

**Tagalapat:** Rejean Cabarles Macansantos

**Tagapamahala:** Regional Director : Gilbert T. Sadsad

CLMD Chief: Francisco B. Bulalacao, Jr.

Regional EPS In Charge of LRMS: Grace U. Rabelas

Regional ADM Coordinator: Ma. Leilane R. Lorico

CID Chief: Jerson V. Toralde

Division EPS In Charge of LRMS: Belen B. Pili

Division ADM Coordinator: Cynthia T. Montanez

**Inilimbag sa Pilipinas ng \_\_\_\_\_**

#### **Department of Education – Region V**

Office Address: Regional Center Site, Rawis, Legazpi City 4500

Telefax: 0917 178 1288

E-mail Address: region5@deped.gov.ph

# Sining

**Ikaapat na Markahan – Modyul 2:  
Tradisyon ng Paglalala sa Pilipinas**

## **Paunang Salita**

Ang Self-Learning Module o SLM na ito ay maingat na inihanda para sa ating mag-aaral sa kanilang pag-aaral sa tahanan. Binubuo ito ng iba't ibang bahagi na gagabay sa kanila upang maunawaan ang bawat aralin at malinang ang mga kasanayang itinakda ng kurikulum.

Ang modyul na ito ay may inilaang Gabay sa Guro/Tagapagdaloy na naglalaman ng mga paalala, pantulong o estratehiyang magagamit ng mga magulang o kung sinumang gagabay at tutulong sa pag-aaral ng mga mag-aaral sa kani-kanilang tahanan.

Ito ay may kalakip na paunang pagsusulit upang masukat ang nalalaman ng mag-aaral na may kinalaman sa inihandang aralin. Ito ang magsasabi kung kailangan niya ng ibayong tulong mula sa tagapagdaloy o sa guro. Mayroon ding pagsusulit sa bawat pagtatapos ng aralin upang masukat naman ang natutuhan. May susi ng pagwawasto upang makita kung tama o mali ang mga sagot sa bawat gawain at pagsusulit. Inaasahan namin na magiging matapat ang bawat isa sa paggamit nito.

Pinapaalalahanan din ang mga mag-aaral na ingatan ang SLM na ito upang magamit pa ng ibang mangangailangan. Huwag susulatan o mamarkahan ang anumang bahagi ng modyul. Gumamit lamang ng hiwalay na papel sa pagsagot sa mga pagsasanay.

Hinihikayat ang mga mag-aaral na makipag-ugnayan agad sa kanilang guro kung sila ay makararanas ng suliranin sa pag-unawa sa mga aralin at paggamit ng SLM na ito.

Sa pamamagitan ng modyul na ito at sa tulong ng ating mga tagapagdaloy, umaasa kami na matututo ang ating mag-aaral kahit wala sila sa paaralan.



## ***Alamin***

Isang maganda at makabuluhang araw sa iyo kaibigan!

Sa pamamagitan ng modyul na ito ay tatalakayin ang mga larawan ng iba't ibang uri ng banig. Sa araling ito ay matututuhan mo ang iba't ibang tradisyon ng paglalala sa Pilipinas.

Sa pagpatuloy ng modyul na ito ay matatamo mo ang layunin na matalakay ang iba't ibang larawan ng banig na nagpapakita ng tradisyon ng paglalala sa Pilipinas at makagawa ng isang *pot holder*.



## **Subukin**

Bago mo simulan ang modyul na ito, subukin mo muna kung ano na ang alam mo. Iguhit sa sagutang papel ang masayang mukha 😊 kung ang sumusunod na pangungusap ay tamang hakbang sa pagta-*tie-dye* at malungkot na mukha ☹ kung hindi.

1. \_\_\_\_\_ Linisin ang lugar kung saan gumawa ng likhang-sining.
2. \_\_\_\_\_ Huwag alisin ang tali, patuyuin at plantsahin ng nakatali ang damit o tela.
3. \_\_\_\_\_ Ilagay ang tinaliang tela sa timpla mula 5 hanggang 15 minuto sa unang kulay.
4. \_\_\_\_\_ Iabad ang tela sa tubig para maalis ang mantsa.
5. \_\_\_\_\_ Magsuot ng dust mask/panyo o gloves bago maghalo ng tina (dye).

MAGALING! 😊

## Aralin

# 1

# Tradisyon ng Paglalala sa Pilipinas.

Ang banig ay isang *handwoven* na karaniwang ginagamit sa *East Asia* at Pilipinas para sa pag-upo sa sahig at sa pagtulog. Ang ganitong uri ng banig ay nilalala at ginagamit na ng mga katutubo noong unang panahon pa sa Pilipinas. Angkop ang banig sa mainit ng klima ng bansa.



## **Balikan**

Ano ang batik?

Ano ang mga bansa sa Asia ang gumagamit ng batik?

Ano-ano ang tradisyonal na tela ang gamit ng Tsina, India, Hapon, Indonesia at Pilipinas?



## ***Tuklasin***

Magsimula ka rito.

Pagmasdan ang sumusunod na banig na galing sa iba't ibang bahagi ng Pilipinas.



**Source:** Smark31, “Samar banig 3 close-up”, <https://www.pinterest.ph>

Ilarawan ang mga nakikita sa larawan.

Sa iyong palagay, sa anong materyales yari ang mga ito?

Anong kumbinasyon ng kulay ang napapansin mo?





## ***Suriin***

Ang mga Pilipino ay kilala sa buong mundo sa pagiging malikhain. Sa pamamagitan ng paglalala ng banig na may iba't ibang disenyo, kulay, at materyales na ginagamit ay naipapakita ang paniniwala, tradisyon, at damdamin ng iba't ibang pamayanang kultural sa bansa. May tradisyon ang mga Pilipino sa paglalala ng banig.

Ang mga Samals ng Sulu ay karaniwang gumagamit ng dahon ng buri at pandan. Madalas, tinitina ang mga piraso ng mga ito at pinagtatagpi upang makabuo ng isang disenyo gamit ang apat na disenyo sa paglalala. Ito ay ang stripes, square, checkered, at zigzag.

Narito ang ilan sa mgs disenyo na makikita sa banig.

*Plain* o Payak na disenyo



**Source:** Unknown, “Banig-background”, <https://bahay-kubo.org/>

Disenyong Pazigzag



**Source:** Smark31, “Samar banig 3 close-up”, <https://www.pinterest.ph/>

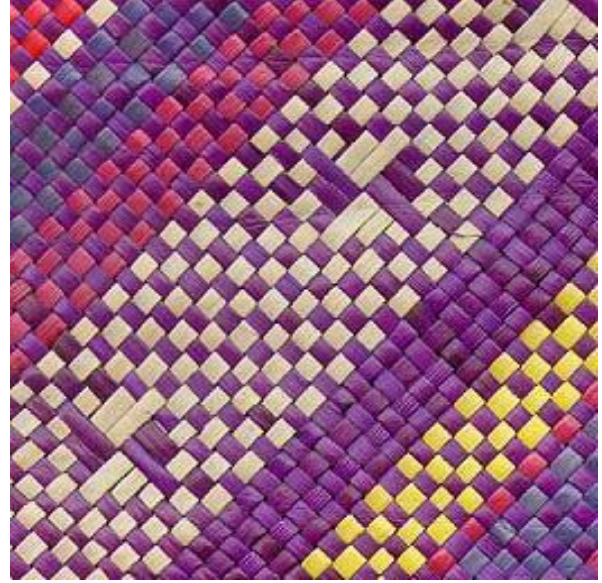


### Bulaklak na disenyo



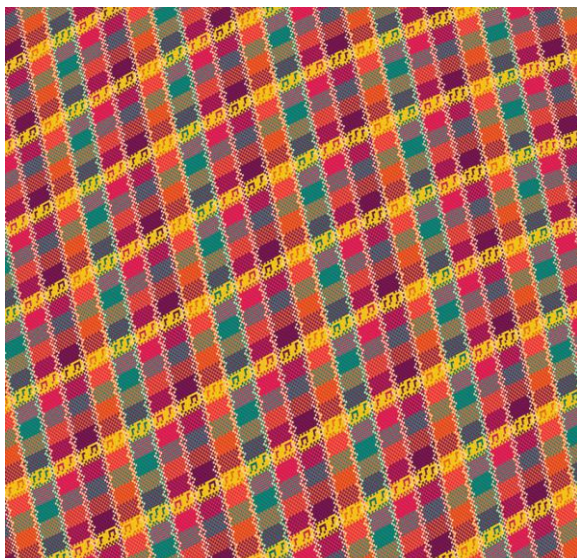
**Source:** Unknown, “Sleeping mats”,  
<https://www.pinterest.ph/>

### Disenyong *checkered*



**Source:** Unknown, “Tribo, Philippine textile Samal Mat”,  
<https://www.pinterest.ph/>

### Mga nota at kahon na disenyo brilyante



**Source:** Alexandra Paredes, “Musical Banig”.  
<http://www.alexandraparedes.com>

### Disenyong hugis



**Source:** Acmad Macarimbang,  
<https://mb.com.ph>



## Halimbawa ng disenyo ng mga Samals ng Sulu



**Source:**

<http://www.tribo.org/textiles/banig3.html>

Mapa ng Pilipinas kung saan matatagpuan ang Sulu.



**Source:** Unknown, "Map of Sulu", <https://www.google.com>

Ang karaniwang mga disenyo ng banig ng taga Basey, Samar naman ay yano (plain), sinamay (papalit-palit) at

bordado o pinahutan (burdado). Nagiiba-iba din ang laki, may malalapad at malalaki.

### Halimbawa ng banig ng Basey, Samar



**Source:** <https://www.our7107islands.com/wp-content/uploads/2017/10/1-3.jpg>

Mapa ng Pilipinas kung saan matatagpuan ang Basey, Samar.



**Source:** Unknown, "Samar", <https://www.google.com/>



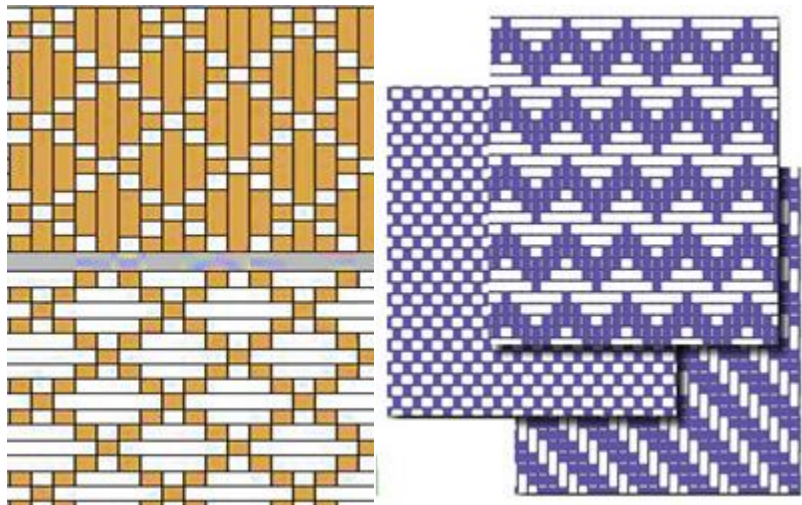
Ang bayan ng Libertad, Antique naman ay kilala rin sa paglalala ng banig na naging isa sa mga pangunahing pinagkukunan ng kabuhayan ng taong-bayan. Ang banig na ginawa sa bayang ito ay hinahangad sa lokal at dayuhang mga merkado dahil sa natatangi nitong disenyo.

Mapa ng Pilipinas kung saan makikita ang Libertad,



**Source:** Unknown, “Antique Guide for First Time Travelers”, <https://www.google.com/>

Larawan ng banig ng Libertad, Antique.



**Source:** Musika at Sining 4, Patnubay ng Guro p.323

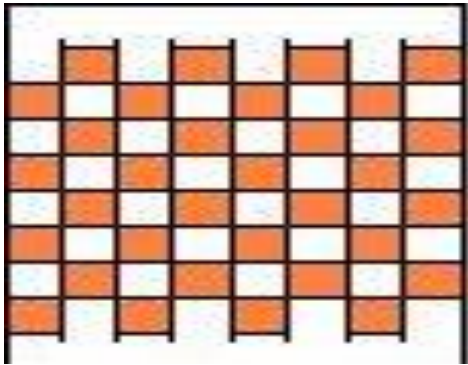


## Pagyamanin

### Gawain 1:

Ilarawan ang mga disenyo ng sumusunod na banig.

1.



---

---

---

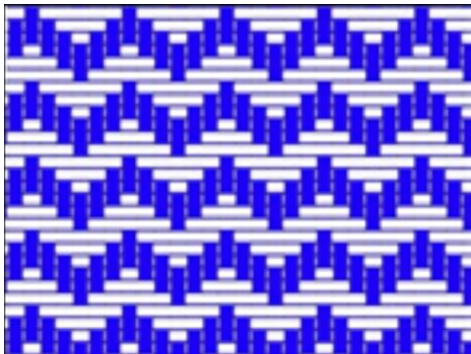
---

---

---

**Source:** Unknown, "Paper Weaving Patterns",  
<https://www.origami-resource-center.com/weaving-patterns.html>

2.



---

---

---

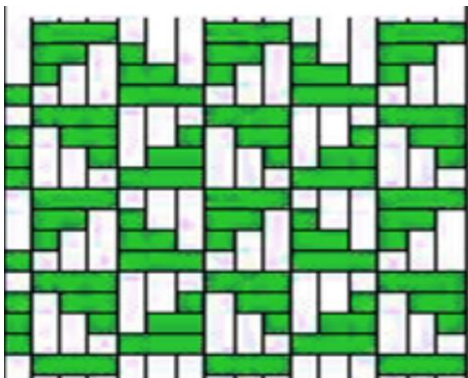
---

---

---

**Source:** Musika at Sining 4, Kagamitan ng Mag-aaral p.256

3.



---

---

---

---

---

---

**Source:** Musika at Sining 4, Patnubay ng Guro p.334



## ***Isaisip***

### **TANDAAN**

Maipakikita ng bawat isa ang angking kaalaman sa sining kung isinasaalang-alang niya ang paglikha ng orihinal na disenyo at akmang-kulay na ilalapat sa likhang-sining.

Ang paglalala ay napakaimportanteng likhang-sining kahit saang sulok ng Pilipinas. Maliban sa sumasalamín ito sa paniniwala, kultura, at tradisyon, ito rin ay pinagkakakitaan ng mga Pilipino.



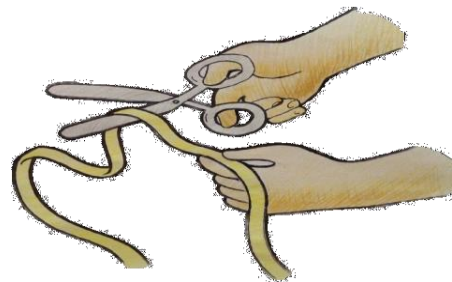
## Isagawa

### Paggawa ng *Pot Holder*

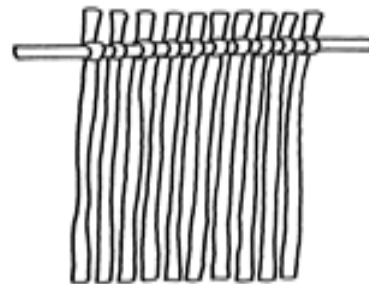
**Kagamitan:** Gunting, retaso o ginupit na lumang damit na may sukat na 2x8 na pulgada

#### Hakbang sa Paggawa

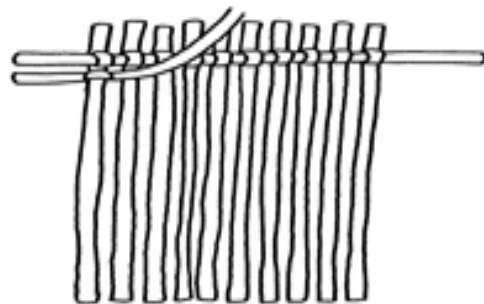
1. Gumupit ng 20 pirasong tela na lalalihin na may sukat na 2x8 na pulgada.



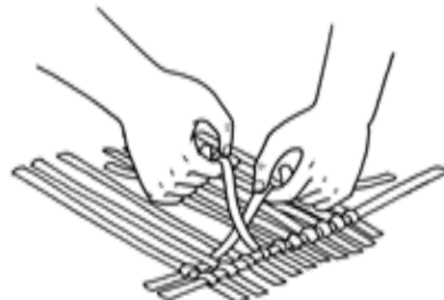
2. Ilagay nang pasalungat sa ibabaw ng mesa ang isang piraso ng tela at itali ang dulo ng sampung iba pa na magkaka-hilera gaya ng nasa larawan.



3. Kumuha ng isang linas (strip) sa natitirang tela at itali ang isang dulo nito sa unang nakabitin na tela.

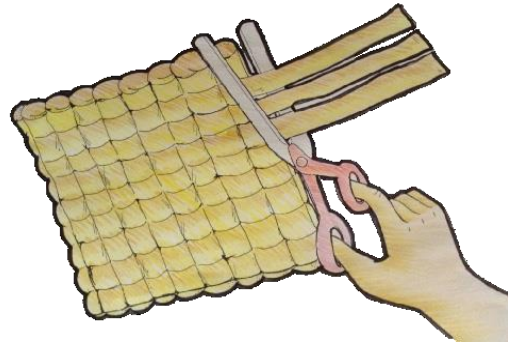


4. Lalahin nang salitan ang tela.





5. Itali ang dulo ng tela, at gupitin ang sobrang tela.



6. Iligpit ang mga materyales na hindi nagamit, at linisin ang lugar na pinaggawaan.



**Source:** Musika at Sining 4, Kagamitan ng Mag-aaral p.253-354

Hanep! Natapos mong maisagawa ang gawain. Nagustuhan mo ba ang iyong ginawang *pot holder*?

1. Anong kumbinasyon ng mga kulay ang ginamit sa disenyo?
2. Anong pattern ang nabuo sa likhang-sining? Ilarawan?
3. Nasunod ba ang mga pamamaraan sa paglalala?
4. Ibahagi ang nararamdaman sa isa sa mga miyembro ng pamilya habang ginagawa ang sariling likhang-sining.

Ano ang nararamdaman mo na may nagawa kang likhang-sining na kapaki-pakinabang, at magagamit sa inyong tahanan?



## Tayahin

Panuto: Lagyan ng tsek (✓) ang hanay ng inyong sagot sa tapat ng bawat sukatan.

| PAMANTAYAN                                                                      | Nakasunod sa pamantayan nang higit sa inaasahan (3) | Nakasunod sa pamantayan subalit may ilang pagkukulang (2) | Hindi nakasunod sa pamantayan (1) |
|---------------------------------------------------------------------------------|-----------------------------------------------------|-----------------------------------------------------------|-----------------------------------|
| 1. Naipamalas ang kakayahan sa paglalala.                                       |                                                     |                                                           |                                   |
| 2. Ang kumbinasyong ng kulay, disenyo at apttern ay nakikita sa likhang-sining. |                                                     |                                                           |                                   |
| 3. Nasusunod ng tama ang mga pamamaraan sa paggawa.                             |                                                     |                                                           |                                   |
| 4. Natutukoy ang pagkakatulad at pagkakaiba ng mga disenyo sa paglalala.        |                                                     |                                                           |                                   |

Talakayin o ilarawan ang mga disenyo o kagamitan na ginamit sa sumusunod na larawan ng mga banig.

1.



---

---

---

---

---

---

---

---

2.



---

---

---

---

---

---

---

---



## ***Karagdagang Gawain***

Gumawa pa ng *pot holder* na may iba pang disenyo. Sunsina ang mga hakbang sa paggawa ng *pot holder* sa pahina 12-13.

Mga Kagamitan sa paggawa ng *pot holder*.

1. Gunting
2. Retaso o ginupit na lumang damit na may sukat na 2x8 na pulgada



## Susi sa Pagwawasto

1. Plain lamang at hindi gumamit ng ibang kulay. Sang banig ay yari sa buri.
2. Gumamit ng dalawang kulay; ang itim at dilaw. Ang disenyo ay *checked*. Ito ay yari sa buri.

### Tayahin

1. Ang disenyo ay *checked* gumamit ng mga kulay na dilaw, pula at asul. Nagpapakita ang hinabing tela ng kasiyahan dahil sa mga kulay na ginamit.
2. Ang disenyo ay pazigzag na parang ihinahahintulat sa alon at kulay ng dagat.
3. Gumamit ng hugis na rectangle na tulo, mula mahaba hanggang palit. Gumamit ng berdeng kulay sa mga rectangle.

GAWAIN 1

### Pagyananin

## **Sanggunian**

*Musika at Sining 4, Kagamitan ng Mag-aaral p.156-255 Musika at Sining 4, Patnubay ng Guro p.321-324*

Samar Banig. Pinterest.

<https://www.pinterest.ph/pin/293085888224403159/>

From Sleeping Mats to Place Mats. Pinterest.

<https://www.pinterest.ph/pin/293085888245498442/>

Tribo. Pinterest. <https://www.pinterest.ph/pin/233835405627294905/>

Alexandra Paredes. Musical Banig.

<http://www.alexandraparedes.com/project/musical-banig/>

Capistrano Zea, Macarimbang Acmad. The collectible secrets of Sulu's happy island. Manila Bulletin. November 22, 2020.

<https://mb.com.ph/2020/11/22/the-collectible-secrets-of-sulus-happy-island/>

<http://www.tribo.org/textiles/banig3.html>

Sining ng Cebu. Minoksite.

<https://minoksite.wordpress.com/2016/10/25/sining-ng-cebu/>

Detourista, Marcos. May 2016. Antique Guide for First Time Travelers.

Explore Iloilo. <https://www.exploreiloilo.com/guide/antique-philippines/>

Paper Weaving Patterns. Origami Resource Center. [https://](https://www.origami-resource-center.com/weaving-patterns.html)

[www.origami-resource-center.com/weaving-patterns.html](https://www.origami-resource-center.com/weaving-patterns.html)

DF Balita. Produktibo sa lockdown: Pamilya sa Bulacan gumagawa ng banig ngayong ECQ upang malibang at kumite. April 20, 2020.

<https://balita.definitelyfilipino.com/posts/2020/04/produktibo-sa-lockdown-pamilya-sa-bulacan-gumagawa-ng-banig-ngayong-ecq-upang-malibang-at-kumita/>

**Para sa mga katanungan o puna, sumulat o tumawag sa:**

Department of Education - Bureau of Learning Resources (DepEd-BLR)

Ground Floor, Bonifacio Bldg., DepEd Complex  
Meralco Avenue, Pasig City, Philippines 1600

Telefax: (632) 8634-1072; 8634-1054; 8631-4985

Email Address: [blr.lrqad@deped.gov.ph](mailto:blr.lrqad@deped.gov.ph) \* [blr.lrpd@deped.gov.ph](mailto:blr.lrpd@deped.gov.ph)