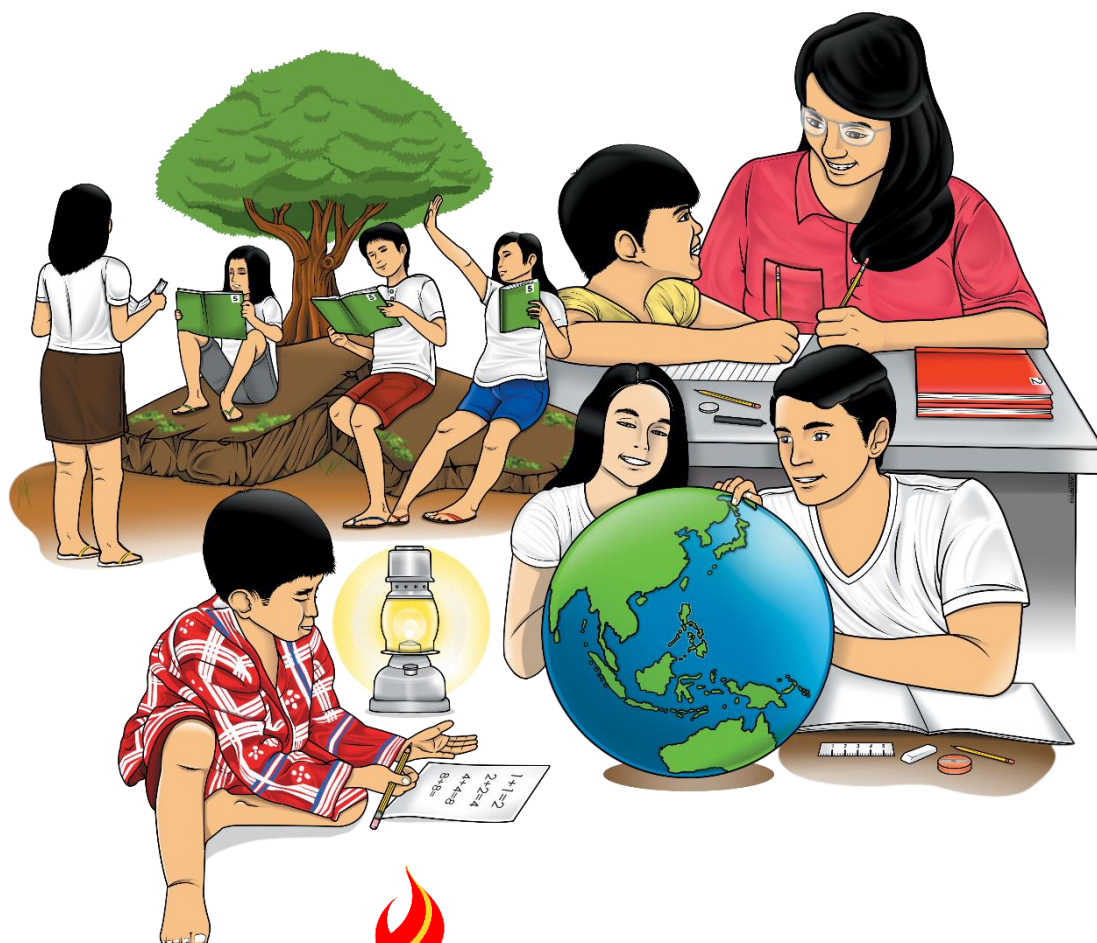


Sining

Ikaapat na Markahan – Modyul 1: Tradisyonal na Tela ng Ilang Bansa sa Asia



Sining – Grade 4

Alternative Delivery Mode

Ikaapat na Markahan – Modyul 1: Tradisyonal na Tela ng Ilang Bansa sa Asia Unang Edisyon, 2020

Isinasaad sa Batas Republika 8293, Seksiyon 176 na: Hindi maaaring magkaroon ng karapatang-sipi sa anomang akda ang Pamahalaan ng Pilipinas. Gayonpaman, kailangan muna ang pahintulot ng ahensiya o tanggapan ng pamahalaan na naghanda ng akda kung ito ay pagkakakitaan. Kabilang sa mga maaaring gawin ng nasabing ahensiya o tanggapan ay ang pagtakda ng kaukulang bayad.

Ang mga akda (kuwento, seleksiyon, tula, awit, larawan, ngalan ng produkto o brand name, tatak o trademark, palabas sa telebisyon, pelikula, atbp.) na ginamit sa modyul na ito ay nagtataglay ng karapatang-ari ng mga iyon. Pinagsumikapang matunton ang mga ito upang makuha ang pahintulot sa paggamit ng materyales. Hindi inaangkin ng tagapaglathala at ng mga may-akda ang karapatang-aring iyon. Ang anomang gamit maliban sa modyul na ito ay kinakailangan ng pahintulot mula sa mga orihinal na may-akda ng mga ito.

Walang anomang bahagi ng materyales na ito ang maaaring kopyahin o ilimbag sa anomang paraan nang walang pahintulot sa Kagawaran ng Edukasyon.

Inilathala ng Kagawaran ng Edukasyon

Kalihim: Leonor Magtolis Briones

Pangalawang Kalihim: Diosdado M. San Antonio

Bumuo sa Pagsusulat ng Modyul

Manunulat: Rejean Cabarles Macansantos

Editor: Francis Durante

Tagasuri: Cynthia T. Montanez

Tagaguhit: Emma S. Malapo

Tagalapat: Rejean Cabarles Macansantos

Tagapamahala: Regional Director : Gilbert T. Sadsad

CLMD Chief: Francisco B. Bulalacao, Jr.

Regional EPS In Charge of LRMS: Grace U. Rabelas

Regional ADM Coordinator: Ma. Leilane R. Lorico

CID Chief: Jerson V. Toralde

Division EPS In Charge of LRMS: Belen B. Pili

Division ADM Coordinator: Cynthia T. Montanez

Inilimbag sa Pilipinas ng _____

Department of Education – Region V

Office Address: Regional Center Site, Rawis, Legazpi City 4500

Telefax: 0917 178 1288

E-mail Address: region5@deped.gov.ph

Sining

**Ikaapat na Markahan – Modyul 1:
Tradisyonal na Tela ng Ilang
Bansa sa Asia**

Paunang Salita

Ang Self-Learning Module o SLM na ito ay maingat na inihanda para sa ating mag-aaral sa kanilang pag-aaral sa tahanan. Binubuo ito ng iba't ibang bahagi na gagabay sa kanila upang maunawaan ang bawat aralin at malinang ang mga kasanayang itinakda ng kurikulum.

Ang modyul na ito ay may inilaang Gabay sa Guro/Tagapagdaloy na naglalaman ng mga paalala, pantulong o estratehiyang magagamit ng mga magulang o kung sinumang gagabay at tutulong sa pag-aaral ng mga mag-aaral sa kani-kanilang tahanan.

Ito ay may kalakip na paunang pagsusulit upang masukat ang nalalaman ng mag-aaral na may kinalaman sa inihandang aralin. Ito ang magsasabi kung kailangan niya ng ibayong tulong mula sa tagapagdaloy o sa guro. Mayroon ding pagsusulit sa bawat pagtatapos ng aralin upang masukat naman ang natutuhan. May susi ng pagwawasto upang makita kung tama o mali ang mga sagot sa bawat gawain at pagsusulit. Inaasahan namin na magiging matapat ang bawat isa sa paggamit nito.

Pinapaalalahanan din ang mga mag-aaral na ingatan ang SLM na ito upang magamit pa ng ibang mangangailangan. Huwag susulatan o mamarkahan ang anumang bahagi ng modyul. Gumamit lamang ng hiwalay na papel sa pagsagot sa mga pagsasanay.

Hinihikayat ang mga mag-aaral na makipag-ugnayan agad sa kanilang guro kung sila ay makararanas ng suliranin sa pag-unawa sa mga aralin at paggamit ng SLM na ito.

Sa pamamagitan ng modyul na ito at sa tulong ng ating mga tagapagdaloy, umaasa kami na matututo ang ating mag-aaral kahit wala sila sa paaralan.



Alamin

Sa pamamagitan ng modyul na ito ay natutukoy ang pagkakaiba ng mga tradisyong tela ng mga ilang bansa sa Asia tulad ng China, India, Japan, Indonesia at Pilipinas sa sinauna at makabagong panahon.

Sa pagpatuloy ng modyul na ito ay matatamo mo ang layunin na mapaghambing ang mga kasuotan ng mga bansa sa Asia tulad ng China, India, Japan, Indonesia at Pilipinas noon at ngayon.



Subukin

Sagutin ang sumusunod na tanong. Piliin ang Titik ng tamang sagot.

1. Alin ang maaaring gamitin na pangkulay sa pagtitina ng tela?

- A. Katas ng bulaklak
- B. Tinta
- C. Hamog
- D. Dahon

2. Alin ang hindi paraan ng pagtitina ng tela?

- A. Pagtiklop
- B. Pagpilipit
- C. Paglukot
- D. Pag-unat

3. Anong uri ng sining ang ginagawa sa pamamagitan paglalagay ng kulay sa tela gamit ang tina?

- A. Paglilimbag
- B. African Art
- C. Tie Dying
- D. Pagdidikit

4. Ano ang ibig sabihin ng salitang “khusu”?

- A. Pagdisenyo
- B. Paglalaba
- C. Pagpulupot
- D. Pagpapaikot

5. Ano ang tawag sa paraan ng tradisyonal na pagkukulay ng tela?

- A. Printing
- B. Batik
- C. Burda
- D. Tie dye

Aralin

1

Tradisyong Tela ng Tsina, Hapon, Indonesia at Pilipinas

Bawat bansa ay may kani-kaniyang pagkakailanlan sa mga likhang sining nila gaya ng tela. Dito malalaman natin ang mga tradisyong tela ng mga ilang bansa sa Asia noon at ngayon.

Ilan sa mga kasuotan ay nagpapakita ng mga uri ng tela na ginamit. Makukulay at may mga ibat't ibang kahulugan ang disenyo, kulay at ayos (*pattern*).



Balikan

Ano-ano ang nalikha ninyong sining sa loob ng ikatlong yunit?

Bakit kailangan ang pagdaraos ng eksibit ng mga likhang-sining?

Anong pinakamahalagang karanasan ang natutuhan mo sa eksibit?

Paano mo naipakita ang suporta sa iyong mga kapangkat?



Tuklasin

Magsimula ka rito.

Pansining mabuti ang kasuotan ng sumusunod na Asyano.



Source: Unknown, “Bagay-bagay na mula sa Tsina”, <http://filipino.cri.cn/501/2017/09/07/106s151564.htm>



Source: Unknown, “Panlabas na troso ng India”, <https://confettissimo.com/tl/estilo-ng-fashion/mga-estilo-ng-pananamit/Indian-estilo-ng-tradisyon-na.html>



Source: Unknown, “Kimuno”, <https://tl.fresh-beautiful-style.com/images/1/1923/c1639be408d25d00e9511bee80e28f53.jpg>



Source: Unknown, “Mga Katutubong Kasuotan sa Pilipinas”, <https://dadmehrxbutt.blogspot.com/2019/04/mga-katutubong-kasuotan-sa-pilipinas.html>

Tanong:

1. Ano ang napansin mo sa mga disenyo ng mga kasuotan sa larawan?
2. Matutukoy mo ba kung saang bansa ang mga damit na iyan?
3. Nakakita ka na ba ng taong may suot ng mga ganyang damit?



Suriin

Ngayon tatalakayin natin ang iba't ibang tradisyong tela sa bansa ng Tsina, Hapon, Indonesia at Pilipinas.

Bawat bansa ay may kani kaniyang mga uri ng tela na ginagamit sa kasuotan. May mga natatanging disenyo, kulay, ayos (*pattern*) ang mga ito.

Narito ang mga ilan sa mga tela sa sumusunod na bansa.

Tsina (China)



Source: Unknown, “Bagay-bagay na mula sa Tsina”, <http://filipino.cri.cn/501/2017/09/07/106s151564>.

Ang **Batik** o **La Ran** ay paraan ng tradisyonal na pagkukulay ng tela na may mahigit 2,000 taong kasaysayan.

Karaniwang ginagamit bilang pangkulay ang *wax* ng bubuyog at indigo. Ginagamit ang kutsilyo sa pagguhit ng disenyo sa tela. Ang isang piraso ng *La Ran* ay makukumpleto matapos itong pahiran ng wax, pintahan, kulayan, at hugasan.

Ang pinakaimportanteng bahagi ay ang pagkakaroon ng iba't ibang salat sa siwang ng tela matapos itong matuyo.

Ang iba't ibang salat ay mula sa desenyong bulaklak at dahon. Ang ibang batik ay may desenyong ibon, insekto, at heometrikal na padron sa tela.

Narito ang ilan pa sa mga tela ng Tsina.



Source: Danielle Ronzo , “ancient chinese textile patterns, https://www.google.com/search?client=safari&rls=en&biw=1364&bih=770&tbm=isch&sa=1&ei=x2q3XMyqOsyK5wLBq4uYBw&q=ancient+chinese+textile+patterns&oq=ancient+chinese+textile+patterns&gs_l=img.3...64394.66607..66839...0.0..0.104.689.8j1.....0....1..gws-wiz-img.5DflMyQMhHs#imgrc=61bLTk91BetrhM:



Source: Unknown , “Chinese textiles”,
<http://www.cnaca.org/english/uplisty/2012050378523457.jpg>

India

Anong mga kasuotan ang tradisyonal na Indian, at kung paano lumikha ng modernong hitsura sa kanilang pakikilahok?

Pag-uusapan natin ngayon ang lahat ng ito nang detalyado. Handa **ka** na ba?

Tradisyonal na mga damit: paglubog sa mundo ng kakaiba!



Ang pinakakilala at tanyag na kasuotang pambabae sa India ay ang **sari**. Ang panloob na damit ay isang hugis-parihaba na piraso ng makapal na tela, telang manipis naman ang sa panlabas na nakabalot sa balikat hanggang paa.

Ang mga *Sarees* ay isinusuot sa pang-araw-araw ganun din sa mga pista opisyal at lalo na sa mga kasalan. Para sa mga espesyal na okasyon, pinalamutian ito ng pagbuburda, mga *sequin* at *rhinestones*, na may gintong tela sa paligid ng gilid. Ang damit na ito ay itinuturing na ang simbolo ng India, na nagpapahiwatig ng pagiging mahinahon, at pagkababae ng kababaihan nito.

Narito ang ilan sa mga tela ng India.



Source: Noopur Shalini ,“Textiles of India”, Mar 17, 2018, https://www.google.com/url?sa=i&url=https%3A%2F%2Fmedium.com%2F%40noopurshalini%2Ftextiles-of-india-d9f5e5310dc6&psig=AOvVaw18a-aXKnxJVKj6YC_-K_Xh&ust=1592577781612000&source=images&cd=vfe&ved=0CAIQjRxqFwoTCLDTz8bMi-oCFQAAAAAdAAAAABAJ

Sources: May-akda Wonderlane / Pinagmulan flickr.com Photo courtesy ng CC BY 2.0 license: creativecommons.org
Bishnois village malapit sa Jodhpur / May-akda Evgeni zotov / Pinagmulan flickr.com Larawan ng kagandahang-loob ng CC BY-NC-ND 2.0 na lisensya: creativecommons.org

Hapon (Japan)



Source: Unknown, "Kimono", <https://tl.fresh-beautiful-style.com/images/1/1923/c1639be408d25d00e9511bee80e28f53.jpg>

Ang kanilang kasuotan ay unang tinawag na "kimono" na nangangahulugang "*clothing*" sa Hapon. Ngunit sa paglipas ng panahon na dati na ang kasuotan ay para lamang sa "bata" ngayon ay maari nang magsuot lahat ng edad.

Ang kanais-nais na tela para sa isang kimono ay ang dalisay na seda. Hindi ito mahihigitan sa lambot, kintab, at tibay. Ang iba't ibang distrito ay kilala sa kanilang partikular na habi at sa proseso ng pagkukulay.

Ang isang disenyo, na tinatawag na **Bingata**, ay galing sa isla ng *Okinawa*. Ang ibig sabihin ng *bin* ay pula, subalit ang iba pang matitingkad na kulay ay inihahalo sa mga disenyo ng mga bulaklak, ibon, ilog, at punungkahoy. Ang *Kyoto*, ang matandang kabisera ng Hapón, ay bantog din sa tela ng kimono nito.

Bagaman ang paghahabi ay karaniwang ginagawa sa pamamagitan ng mga makina ngayon, ang mga disenyo ay ginagawa pa rin sa pamamagitan ng kamay. Pagkatapos na maiguhit ang disenyo sa tela, ang mga kulay ay maingat na ipinipinta sa pamamagitan ng kamay. Ang ginto at pilak na dekorasyon ay maaaring idagdag, at ang ilang bahagi ng disenyo ay maaaring mangailangan ng burda sa kamay. Ang resulta ay isang tunay na gawa ng sining.

Indonesia



Source: Unknown, “Batik Art”, Beautiful Indonesia
<https://stronggirl.files.wordpress.com/2016/07/large-batik-indonesia-2-05478cd6361ee4152e55b0e7acb1e3fa.jpg?w=660>

Ang salitang **batik** ay galing sa salitang “ambatik” na ang ibig sabihin ay “tela na may mga tuldok”. Ito rin ay inilalarawan bilang isang proseso na tinatalian at tinatahian ang tela bago ang pagtina ng mga iba’t ibang desinyo sa tela na nkakahawig sa proseso ng *tie dye*.

Source: //www.expats.or.id/info/batik.html

Ang batik ay isang kasiningang Indones ukol sa pagtitinang hadlang-pagkit (*wax-resist dyeing*) na ikinakapit sa buong tela. Nagmula itong kasiningan sa Java, Indonesia. Nagagawa ang batik sa pagguguhit ng mga tuldok at linya ng panghadlang gamit ang isang kagamitang pabuga na tinatawag na *tjanting*, o sa paglilimbag ng panghadlang gamit ang isang selyong tanso na tinatawag na *cap*. Pinipigilan ng ikinapit na pagkit ang pagtitina at sa gayon ay pinapayagan ang artisano na piliin ang kukulayin sa pagbababad ng tela sa isang kulay,

pagtatanggal ng pagkis gamit ang kumukulong tubig, at pag-uulit nito kung ninanais ang maraming kulay.

Matatagpuan ang tradisyon ng paggawa ng batik sa iba't ibang bansa; gayunman, masasabi na ang batik ng Indonesia ang pinakakilala. Ang batik Indones na gawa sa pulo ng Java ay may mahabang kasaysayan ng akulturasyon, na may mga magkakaibang disenyo na naimpluwensyahan ng mga iba't ibang kultura, at ito rin ang pinakamalinang ayon sa disenyo, kasiningan, at kalidad ng pagkakagawa.

Source: “Batik”, <https://tl.wikipedia.org/wiki/Batik>

Narito ang mga tela ng Indonesia

Mga tela:

- Batik
- Ikat
- Ulos
- Songket



Source: Lara Marie Lopez, “Pagsilipi Sa Indonesia”, Slideshare

Pilipinas (*Philippines*)



Source: *Unknown*, “Batik”, NCCA

Ang **Batik** ay isang tradisyonal na paraan ng pagkukulay ng tela. Tradisyonal itong isuot ng mga pangkat-etniko sa Mindanao, lalo na ng mga Muslim. Ang pangalan ay mula salitang “amba” na ang ibig sabihin ay (sumulat) at “titik” (tuldok o tulis). Ang Batik ay nahahawig sa paglikha ng tattoo, na tinatawag namang *fâtek* sa Cordillera dahil sa mga desinyo nito.

Tradisyonal ang batik na may habang 2.25 metro at ginagamit na kain panjang at sarong. Isinusuot din itong tulad ng malong ng mga Maranaw at Tausug.

May mga disenyo ng batik na para lamang sa mga maharlika at may disenyo na ginagamit sa kasal. Ang presyo ng batik ay depende sa disenyo, uri ng tela, at ingat ng paggawa. Pinakamahal ang tinatawag na batik tulis halus na sinasabing ilang buwan ang paggawa. Mumurahin ang gawa sa pabrika, malimit na mulang Thailand, at nagkalat ngayon sa mga tindahan ng tela sa Mindanao.

Pagkit (wax) at pantina (dye) ang gamit sa batik. Pinapahiran ng mainit na pagkit ang rabaw ng mga pinilìng

bahagi ng tela. Pagkatapos, pinapahiran ito ng pangkulay na tina. Pag-alis ng pagkit, mananatili ang ikinukulay na tina sa bahaging walang pagkit. Inuulit ang pagpapahid ng mainit na pagkit at paglalagay ng isang kulay hanggang mabuo ang isang nais na disenyo.

Source: Unknown, “Batik”, NCCA

Ang **paghahabi** ay proseso na sinasala ang mga grupo ng mga sinulid mula sa mga kulay na nakapahalang at pababa nito upang makabuo ng tela.

Ang paghahabi ay isa sa pinakapopular na pagbuo ng tela na may iba’t ibang uri ng disenyo kung na Nagpapakita ng sining ng mga Filipino.

Ang paghahabi ay isang sinauna o daan-taon nang tradisyon at bahagi ng ikinabubuhay ng mga sinaunang tao sa bansa. Kadalasan itong ginagawa ng kababaihan. Ang mga habiang patindig at pahiga ay ang tradisyong nakikita mula sa Ifugao, Kalin-ga, Basilan, Mindanao at iba pang lugar sa Pilipinas.

Ito ang isa sa mga pangunahing ikinabubuhay at pambarter noong unang panahon lalo na ng ating mga katutubo.

Sa ngayon, ang industriya ng paghahabi ay isang bahagi ng ating kultura na nalilimutan na sa paglipas a ng panahon.



Source:

<http://saksingayon.com/special-report/paghahabi-tradisyon-at-sining-ng-mga-filipino/>

Ang ilang bansa sa Asya ay nagkakarpareho sa tradisyonal na pamaaraan ng pagkukulay ng tela na ang tawag ay batik. Ngunit sa mga disenyo, kulay at ayos (*pattern*) mapapansin din ang pagkakaiba-iba ng bawat bansa.

Ang **Tsina** ay gumagawa ng **batik o La Ran** na may mga disenyong ibon, insekto at heometrikal na padron.

Ang **India** ay may **Sari**. Ang kasuotan ay nilalagyan ng mga burda at palamuti tulad ng mga sequins, rhinestones at gintong tela sa paligid.

Ang **Japan** ay may **kimono** na pinipintahan ng mga disenyong bulaklak, ibon, ilog at punong kahoy. Ginagamit din ng ginto at pilak bilang pang dekorasyon.

Ang **Indonesia** ay may **batik** na tinatalian at tinatahian ang tela bago ito tinitina.

Ang **Pilipinas** ay gumagawa din ng **batik** na mga tela na makikita sa mga malong sa Mindanao. Isa rin ang paghahabi ng tela para maipakita din ang mga disenyo.

Napansin mo ba ang mga pagkakaiba at pagkakatulad ng mga tradisyonal na tela mula sa ilan sa mga bansa sa Asia?



Pagyamanin

Gawain 1:

Ilarawan ang pagkakaiba at pagkakatulad ng dalawang larawan sa ibaba. Isulat ang iyong sagot gamit ang *Venn diagram*.

1.

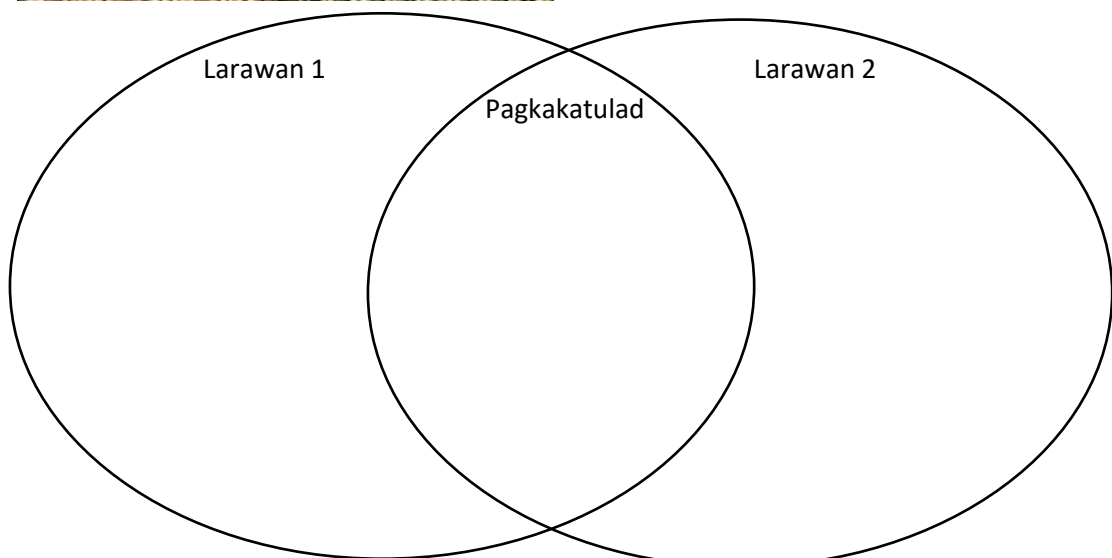


Source: Unknown, “Chinese fabric”,
<https://www.google.com/url?sa=i&url=https%3A%2F%2Fwww.pinterest.com%2Fpin%2F546202261054727628%2F&psig=AOvVaw23i6vbHFQXRN9TUkT9W-BO&ust=1618744743347000&source=images&cd=vfe&ved=0CAIQjRxqFwoTCKDXtqCUhfACFQAAAAAdAAAAABAl>

2.



Source: Unknown, “Living in Indonesia”,
<https://www.google.com/url?sa=i&url=https%3A%2F%2Fwww.expatriot.id%2Finfo%2Fbatik.html&psig=AOvVaw2AedeS3jQ0G3cwex0xY-o2&ust=1592824186394000&source=images&cd=vfe&ved=0CAIQjRxqFwoTCLjFt8LikuoCFQAAAAAdAAAAABAJ>





Isaisip

TANDAAN

Ang ilang bansa sa Asia ay nagkakapareho sa tradisyonal na pamamaraan ng pagkukulay ng tela na ang tawag ay batik. Ngunit sa mga disenyo, kulay at ayos (pattern) mapapansin mo din ang pagkakaiba-iba ng bawat bansa.

Ano ang tradisyong tela ng Tsina? Anong mga disenyo ang makikita dito?

Ano naman ang kasuotan ng India? Ano ang Sari? Ano ang mga disenyong makikita dito? Ano ang mga kagamitang inilalagay sa tela?

Ano naman ang kasuotan sa Japan? Anong mga gamit sa pagdidiesenyo dito?

Ano ang batik? Paano ito isinasagawa?



Isagawa

Ilarwan tela ng sumusunod na bansa sa Asia

1. Tsina (China)



Source: Unknown, “Bagay-bagay na mula sa Tsina”, <http://filipino.cri.cn/501/2017/09/07/106s151564>.

2. India



Source: Noopur Shalini, “Textiles of India”, Mar 17, 2018, https://www.google.com/url?sa=i&url=https%3A%2F%2Fmedium.com%2F%40noopurshalini%2Ftextiles-of-india-d9f5e5310dc6&psig=AOvVaw18a-aXKnxJVKj6YC_-K_Xh&ust=1592577781612000&source=images&cd=vfe&ved=0CAIQjRxqFwoTCLDTz8bMi-oCFQAAAAAdAAAAABAJ

3. Japan



Source: Unknown, “Jacquard Fabric Japan”, https://rycfabrics.com/24784-large_default/tela-jacquard-japan-azul-electrico.jpg

4. Indonesia



Source: Unknown, “The Art and Textile of Indonesia”, <https://www.transindus.co.uk/media/6503/blog-the-art-and-textiles-of-indonesia-batik-fabric-design.jpg?anchor=center&mode=crop&width=800&height=500&rnd=131558409970000000>

5. Pilipinas



Source: Unknown, “Philippine textiles & Fabrics”, <https://www.discoveringcebu.com/wp-content/uploads/2019/10/philippine-textiles-and-fabric.jpg>



Tayahin

Tukuyin ang mga larawan sa ibaba. Pagtapatin ang mga Larawan sa Hnay A sa agkop na bansa sa Hanay B.

HANAY A

1.



2.



3.



4.



5.



HANAY B

- A. China
- B. India
- C. Japan
- D. Indonesia
- E. Philippines

Sources:

1. Lara Marie Lopez, "Pagsilipi Sa Indonesia", Slideshare
2. Unknown, "Phlippine textile", <https://i.pinimg.com/originals/f8/53/37/f853377d3b5b35faba8d8ec7c6082534.jpg>
3. Unknown, "Batik", <http://filipino.cri.cn/mmsource/images/2017/09/07/fbb367d4a9764313ad9fe823bea73192.jpg>
4. Unknown, "India's textile", https://study.com/cimages/multimages/16/320px-wedding_shawl_odhani_barmer_rajasthan_india_view_2_mid_20th_century_cotton_silk_glass_mirrors.jpg
5. Unknown, "Best Japanese textile", <https://i.pinimg.com/236x/47/d4/e6/47d4e6f075914de34b97f1580ac2a011--tattoo-flowers-japanese-textiles.jpg>



Karagdagang Gawain

Magsaliksik ng iba pang larawan ng mga tela sa mga sumusunod na bansa sa Asia.

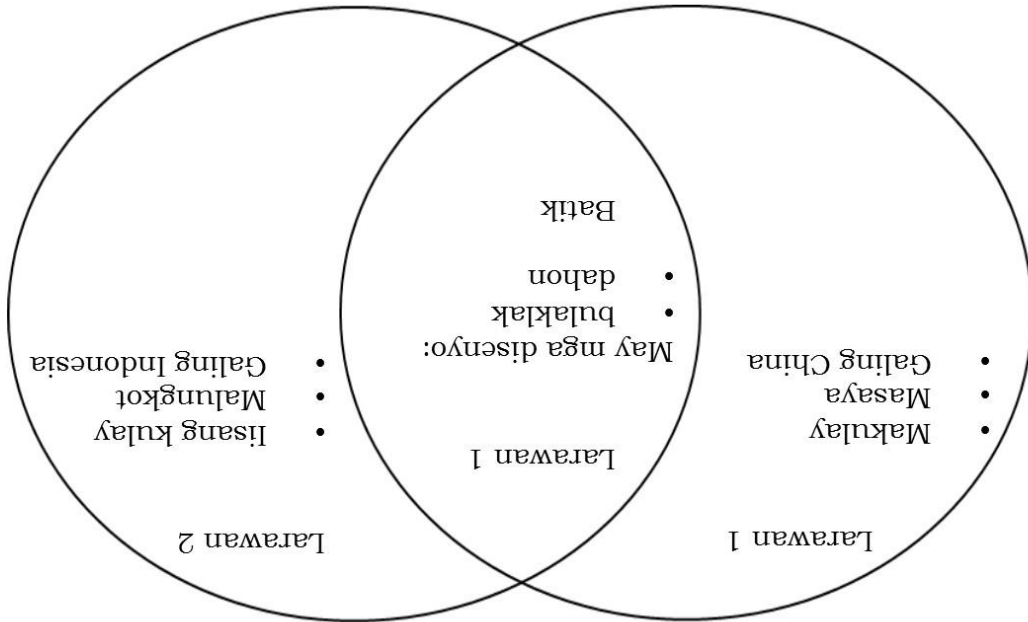
1. China
2. India
3. Japan
4. Indonesia
5. Philippines



Susi sa Pagwawasto

1. D
2. E
3. A
4. B
5. C

Tayahin



Pagymanin

1. C
2. D
3. C
4. A
5. B

Subukin

Sanggunian

Musika at Sining 4, Kagamitan ng Mag-aaral

Para sa mga katanungan o puna, sumulat o tumawag sa:

Department of Education - Bureau of Learning Resources (DepEd-BLR)

Ground Floor, Bonifacio Bldg., DepEd Complex
Meralco Avenue, Pasig City, Philippines 1600

Telefax: (632) 8634-1072; 8634-1054; 8631-4985

Email Address: blr.lrqad@deped.gov.ph * blr.lrpd@deped.gov.ph