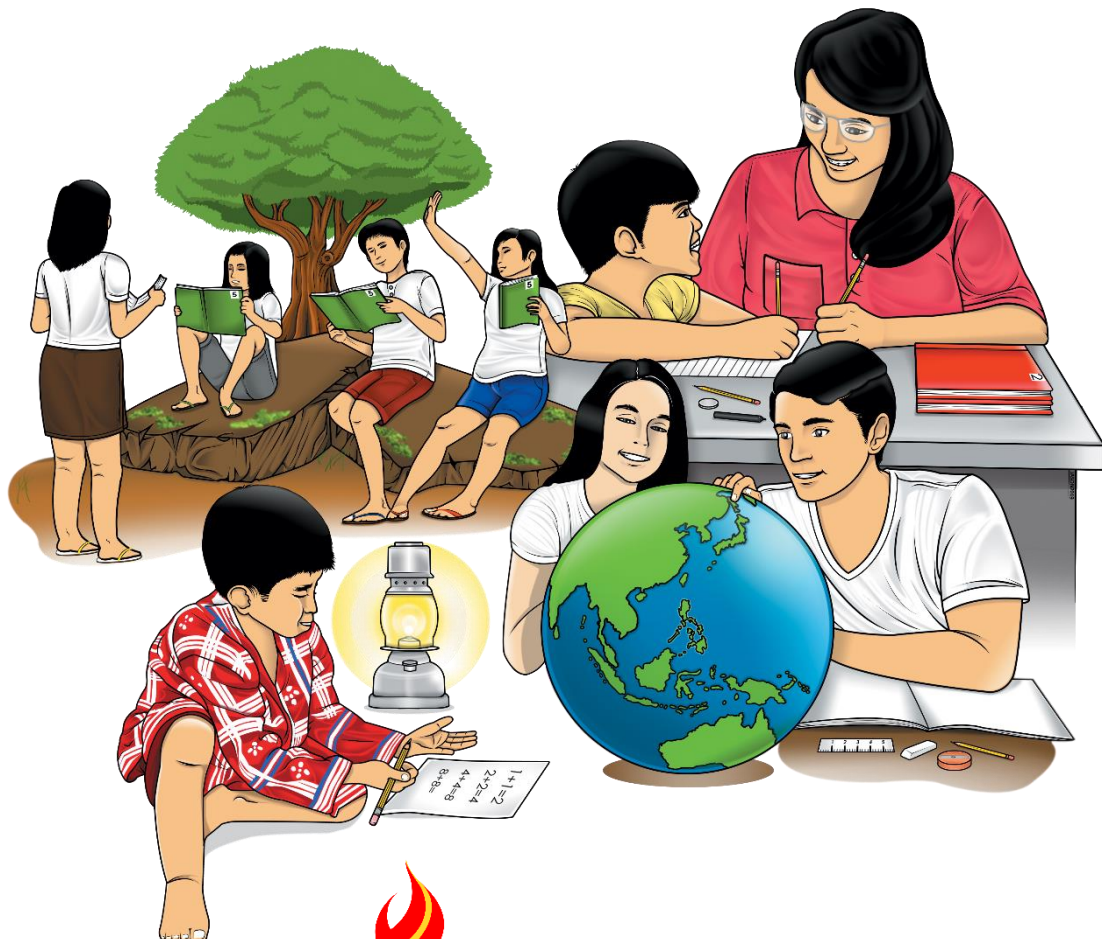


Sining

Ikatlong Markahan – Modyul 6: Mga Katutubong Disenyo: Paglilimbag sa Pamayanang Kultural



Sining – Baitang 4

Alternative Delivery Mode

Ikatlong Markahan – Modyul 6: Mga Katutubong Disenyo: Paglilimbag sa Pamayanang Kultural

Unang Edisyon, 2020

Isinasaad sa Batas Republika 8293, Seksiyon 176 na: Hindi maaaring magkaroon ng karapatang-sipi sa anomang akda ang Pamahalaan ng Pilipinas. Gayonpaman, kailangan muna ang pahintulot ng ahensiya o tanggapan ng pamahalaan na naghanda ng akda kung ito ay pagkakakitaan. Kabilang sa mga maaaring gawin ng nasabing ahensiya o tanggapan ay ang pagtakda ng kaukulang bayad.

Ang mga akda (kuwento, seleksiyon, tula, awit, larawan, ngalan ng produkto o brand name, tatak o trademark, palabas sa telebisyon, pelikula, atbp.) na ginamit sa modyul na ito ay nagtataglay ng karapatang-ari ng mga iyon. Pinagsumikapang matunton ang mga ito upang makuha ang pahintulot sa paggamit ng materyales. Hindi inaangkin ng mga tagapaglathala at mga may-akda ang karapatang-aring iyon. Ang anomang gamit maliban sa modyul na ito ay kinakailangan ng pahintulot mula sa mga orihinal na may-akda ng mga ito.

Walang anomang parte ng materyales na ito ang maaaring kopyahin o ilimbag sa anomang paraan nang walang pahintulot sa Kagawaran.

Inilathala ng Kagawaran ng Edukasyon

Kalihim: Leonor Magtolis Briones

Pangalawang Kalihim: Diosdado M. San Antonio

Bumuo sa Pagsusulat ng Modyul

Manunulat:	Francis C. Agapito
Editor:	Francis Durante
Tagasuri:	Cynthia T. Montanez
Tagaguhit:	Emma S. Malapo
Tagalapat:	Francis C. Agapito, Jogene Alilly C. San Juan
Tagapamahala:	Gilbert T. Sadsad
	Francisco B. Bulalacao, Jr.
	Grace U. Rabelas
	Ma. Leilane R. Lorico
	Jerson V. Toralde
	Belen B. Pili
	Randy Bona

Inilimbag sa Pilipinas ng _____

Department of Education – Region V

Office Address: Regional Center Site, Rawis, Legazpi City 4500

Telefax: 0917 178 1288

E-mail Address: region5@deped.gov.ph

Sining

**Ikatlong Markahan – Modyul 6:
Mga Katutubong Disenyo: Paglilimbag
sa Pamayanang Kultural**

Paunang Salita

Ang Self-Learning Module o SLM na ito ay maingat na inihanda para sa ating mag-aaral sa kanilang pag-aaral sa tahanan. Binubuo ito ng iba't ibang bahagi na gagabay sa kanila upang maunawaan ang bawat aralin at malinang ang mga kasanayang itinakda ng kurikulum.

Ang modyul na ito ay may inilaang Gabay sa Guro/Tagapagdaloy na naglalaman ng mga paalala, pantulong o estratehiyang magagamit ng mga magulang o kung sinumang gagabay at tutulong sa pag-aaral ng mga mag-aaral sa kani-kanilang tahanan.

Ito ay may kalakip na paunang pagsusulit upang masukat ang nalalaman ng mag-aaral na may kinalaman sa inihandang aralin. Ito ang magsasabi kung kailangan niya ng ibayong tulong mula sa tagapagdaloy o sa guro. Mayroon ding pagsusulit sa bawat pagtatapos ng aralin upang masukat naman ang natutuhan. May susi ng pagwawasto upang makita kung tama o mali ang mga sagot sa bawat gawain at pagsusulit. Inaasahan namin na magiging matapat ang bawat isa sa paggamit nito.

Pinapaalalahanan din ang mga mag-aaral na ingatan ang SLM na ito upang magamit pa ng ibang mangangailangan. Huwag susulatan o mamarkahan ang anumang bahagi ng modyul. Gumamit lamang ng hiwalay na papel sa pagsagot sa mga pagsasanay.

Hinihikayat ang mga mag-aaral na makipag-ugnayan agad sa kanilang guro kung sila ay makararanas ng suliranin sa pag-unawa sa mga aralin at paggamit ng SLM na ito.

Sa pamamagitan ng modyul na ito at sa tulong ng ating mga tagapagdaloy, umaasa kami na matututo ang ating mag-aaral kahit wala sila sa paaralan.



Alamin

Maganda at makabuluhang araw sa iyo kaibigan!

Ang pagkamalikhain ng mga Pilipino ay hindi lamang naipapamalas ng kanilang kasuotan kundi sa alinmang bagay, katulad ng palamuti sa katawan at bahay. Ang sining din ay naipapamalas sa paraang paglilimbag.

Ang modyul na ito ay naglalaman at tumatalakay sa pagbuo ng *Relief Prints* mula sa Disenyong Gawa sa Luwad.

Matapos mong pag-aralan at gawin ang iba't ibang pagsasanay sa modyul na ito ay inaaasahan na matatamo mo ang mga kasanayang ito:

1. Nakalilikha ng isang simple at kakaibang *relief* mula sa disenyong gawa sa luwad; at
2. Nakapaglilimbag ng isang relief na ginamitan ng ritmong paulit-ulit at pasalit-salit.



Subukin



KAYA MO BA? KAYANG KAYA!

Kandilimbag

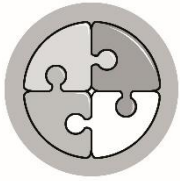
Kagamitan: kandila, *acrylic paint*, lapis, *bond paper*, gunting, *glue*, *toothpick*, at lumang dyaryo.

Mga Hakbang sa Paggawa:

1. Takpan ng lumang dyaryo ang ibabaw ng mesa o lugar na gawaan upang hindi ito marumihan.
2. Iguhit sa isang papel ang nais mong disenyo at gupitin ito. Idikit ito gamit ang *glue* sa ilalim ng kandila.
3. Gamit ang *toothpick*, ukitan ang ilalim ng kandila nang nagawa mong disenyo.
4. Pumili ng gustong kulay ng *acrylic paint* at ilapat ang ilalim ng kandilang inukitan sa *acrylic paint*.
5. Ilimbag ito sa inyong *bond paper*. Gawin ito ng paulit-ulit at pasalit-salit ang kulay hanggang sa magustuhan ang disenyong nagawa.
6. Patuyuin ang natapos na likha.

Kung nasiyahan ka sa iyong ginawa lagyan ng masayang mukha (☺), kung hindi ka naman nasiyahan sa iyong ginawa, lagyan mo ng malungkot na mukha (☹) sa kanang ibaba ng *bond paper*.

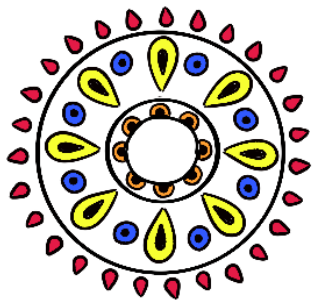
Nagawa mo ba nang maayos at malinis? Madali lang ba ang gawain? Nagandahan ka ba sa iyong disenyo?



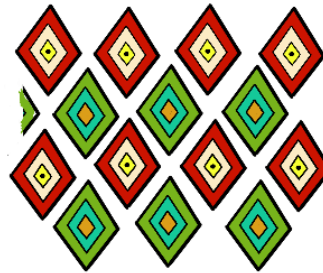
Balikan

Panuto: Tukuyin ang larawan ayon pagkakaayos o gamit ng hugis ng disenyo. Isulat ang sagot sa iyong sagutang papel.

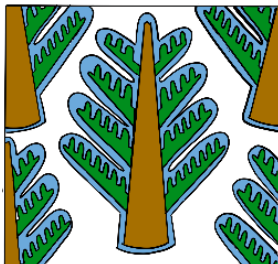
1.



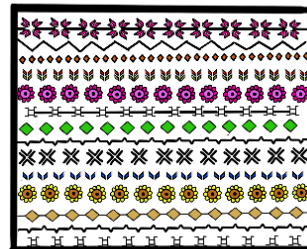
2.



3.



4.



5.



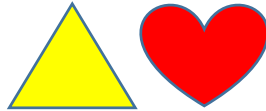
Source: Musika at Sining 4, Patnubay ng Guro, pahina 274



Tuklasin

Iguhit sa loob ng kahon ng mga sumusunod na hugis ayon sa pagkakaayos. Gawin ito sa isang malinis na *bond paper*.

Paulit-ulit



Pasalit-salit



Magaling! Binabati kita. Nagawa mo ang pagsasanay. Sa pagpatuloy ng modyul na ito, mas lalo mo pang malilinang ang iyong kaalaman.

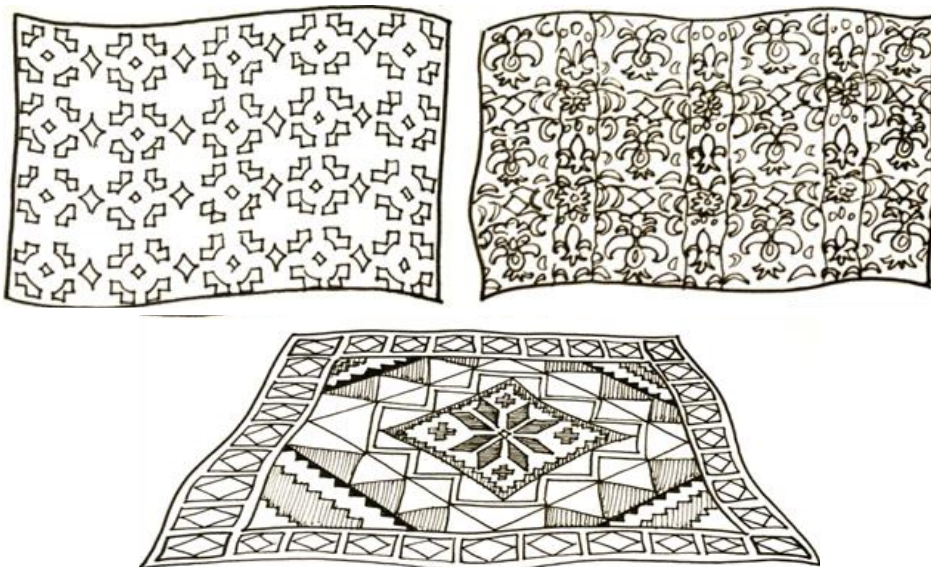


Suriin

Saan mang lalawigan ay maraming luwad (*clay*). Maraming bagay ang maaari nating likhain na simple at kakaiba mula sa luwad. Sa paggamit ng luwad kailangang pagulungin o diinan ito upang lumambot. Makakagawa tayo ng mga palayok at mga paso na mahalagang produkto at magsisilbing pangunahing negosyo ng ilang mga lugar sa bansa. Ang luwad ay ginagamit din na pagpapatagal o pagpreserve at pagpapatuyo ng pagkain.

Ang ritmo ay isang prinsipyo ng sining na nagpapakita ng ilusyon ng paggalaw ng disenyo. Nakapupukaw ito ng damdamin. Ito ay malilikha sa pamamagitan ng pag-uulit at pagsasalit ng mga hugis at kulay.

Bahagi ng kulturang ipinamana sa atin ang mga obra ng mga pangkat-etniko ang mga disenyong may ritmong inuulit at salit-salit. Ito ay nagbibigay tingkad sa kanilang mga likhang-sining at naging tanyag sa lahat ng dako ng Pilipinas maging sa ibang bansa. Nagpapatunay lamang na sila ay tunay at likas na malikhain. Ang mga larawan sa ibaba ay halimbawa ng mga disenyong may ritmo.



Source: Musika at Sining 4, Patnubay ng Guro p.281-182
Musika at Sining 4, Kagamitan ng Mag-aaral p. 224



Payamanin

Gawain 1:

Lagyan ng tsek (✓) ang mga pangugusap na nagsasaad ng katotohanan at ekis (X) naman kung hindi.

- ___ 1. Ang ritmo ay isang prinsipyo ng sining na nagpapakita ng ilusyon ng paggalaw ng mga disenyo.
- ___ 2. Ang paggamit ng luwad ay nagpapakita ng pagkamalikhain ng Pilipino.
- ___ 3. Ang luwad ay mahirap na gamitin sa paglikha ng sining.
- ___ 4. Ang pangkat-etniko ay gumamit ng disenyong ritmong inuulit at salit-salit.
- ___ 5. Maaaring gamitin ang luwad sa paggawa ng anumang likhang sining.

Gawain 2:

Gamit ang iyong *relief master* sa nakaraang gawain, dagdagan ito ng dalawa pang *relief*. Gawin ang proseso sa gawain “Kandilimbag”. Ilimbag ang mga ito sa isang *paper folder* na magsisilbing lalagyang ng inyong mga gawain.

Kung nasiyahan ka sa iyong ginawa lagyan ng masayang mukha (☺), sa kanang ibaba ng *paper folder*, kung hindi ka naman nasiyahan sa iyong ginawa, lagyan mo ng malungkot na mukha (☹) sa kanang ibaba ng *paper folder*.



Isaisip

Sagutan ang sumusunod na tanong.

1. Ano ang ginagamit natin sa paggawa ng *relief master*?
2. Bakit kailangan na pagulungin muna ang luwad?
3. Upang magkaroon ng magandang likhang-sining, ano ang maaari nating gawin sa pagkukulay?
4. Paano nagiging kakaiba ang disenyonag ginagawa natin?

TANDAAN

Ang ritmo ay isang prinsipyo ng sining na nagpapakita ng ilusyon ng paggalaw ng disenyo. Nakapupukaw ito ng damdamin. Ito ay nalilikha sa pamamagitan ng pag-uulit at pagsasalit ng mga disenyo.



Isagawa

Paggawa ng mga *relief prints* sa kamiseta

Kagamitan: luwad (*plastic clay*), *acrylic paint*, lumang puting kamiseta, at lumang diyaryo.

Mga Hakbang Sa Paggawa:

Gawain A

1. Takpan ng lumang diyaryo ang mesang gawaan.
2. Ilabas ang dalang luwad.
3. Pagulungin o diinan sa mesa ang luwad upang lumambot.
4. Gumawa ng disenyong may iba't ibang hugis.
5. Siguraduhin na pantay ang bahaging ididiin sa papel o materyales na paglagyan ng disenyo.
6. Patuyuin ito para magamit sa *relief printing*.

Gawain B

1. Kulayan/pintahan ang nabuong disenyong *relief* ng matitingkad na kulay. Maaari ring gumamit ng mga ibang kulay at isalit-salit sa mga matitingkad, maputlang/malabnaw na kulay sa pagbuo ng *relief prints*.
2. Kunin ang dalang puting kamiseta.
3. Ilimbag ang disenyo sa *relief*. Ang disenyo ay ilimbag nang paulit-ulit at salit-salit upang lumabas ang magandang likhang-sining.
4. Maging malikhain sa pagbuo ng disenyo.
5. Patuyuin ang natapos na likhang-sining, lagyan ito ng pamagat at ipaskil sa iyong *art corner*. Kunan ng ito ng larawan.

Source: Musika at Sining 4, Kagamitan ng Mag-aaral p. 224-225

Binabati kita! Natapos mong maisagawa ang gawain.
Nagustuhan mo ba ang iyong ginawang sining?



Tayahin

Panuto: Lagyan ng tsek (✓) ang hanay ayon sa antas ng iyong naisagawa.

Pamantayan	Naisagawa ang obra nang mahusay at higit pa sa inaasahan (3)	Naisagawa ang obra nang mahusay (2)	Naisagawa ang obra na may katamtamang kahusayan (1)
1. Nakagawa ako ng isang simple at kakaibang disenyo.			
2. Nakapaglimbag ako ng <i>relief</i> na may ritmong inuulit at salit-salit			
3. Gumamit ako ng disenyong etniko bilang batayan ng sariling disenyo			
4. Nakagawa ako nang nag-iisa			

Source: Musika at Sining 4, Kagamitan ng Mag-aaral p. 226



Karagdagang Gawain

Gumawa ng *postcard* gamit ang *relief master* o *mold* na may disenyong iyong ginawa sa nakaraang gawain. Gamitin ang paraan na paulit-ulit at pasalit-salit. Ibigay ang mga ito sa iyong mahal sa buhay



Susi sa Pagwawasto

Subukin	1. Radyal
	2. Paultit-ultit
	3. Paultit-ultit
	4. Pasalit-salit
	5. Radyal.
Pagymanin	
Gawain 1	1. ✓
	2. ✓
	3. X
	4. ✓
	5. ✓

Sanggunian

Musika at Sining 4, Kagamitan ng Mag-aaral; Cynthia Montañez, Ma. Teresa Caringal; Adolfo Amit; Benjamin Castro; Emily Maninang; Joan D. Sandoval; Chita E. Mendoza, at Victorina E. Mariano

Musika at Sining 4, Patnubay ng Guro; Cynthia Montañez, Ma. Teresa Caringal; Adolfo Amit; Benjamin Castro; Emily Maninang; Joan D. Sandoval; Chita E. Mendoza, at Victorina E. Mariano

Para sa mga katanungan o puna, sumulat o tumawag sa:

Department of Education - Bureau of Learning Resources (DepEd-BLR)

Ground Floor, Bonifacio Bldg., DepEd Complex
Meralco Avenue, Pasig City, Philippines 1600

Telefax: (632) 8634-1072; 8634-1054; 8631-4985

Email Address: blr.lrqad@deped.gov.ph * blr.lrpd@deped.gov.ph