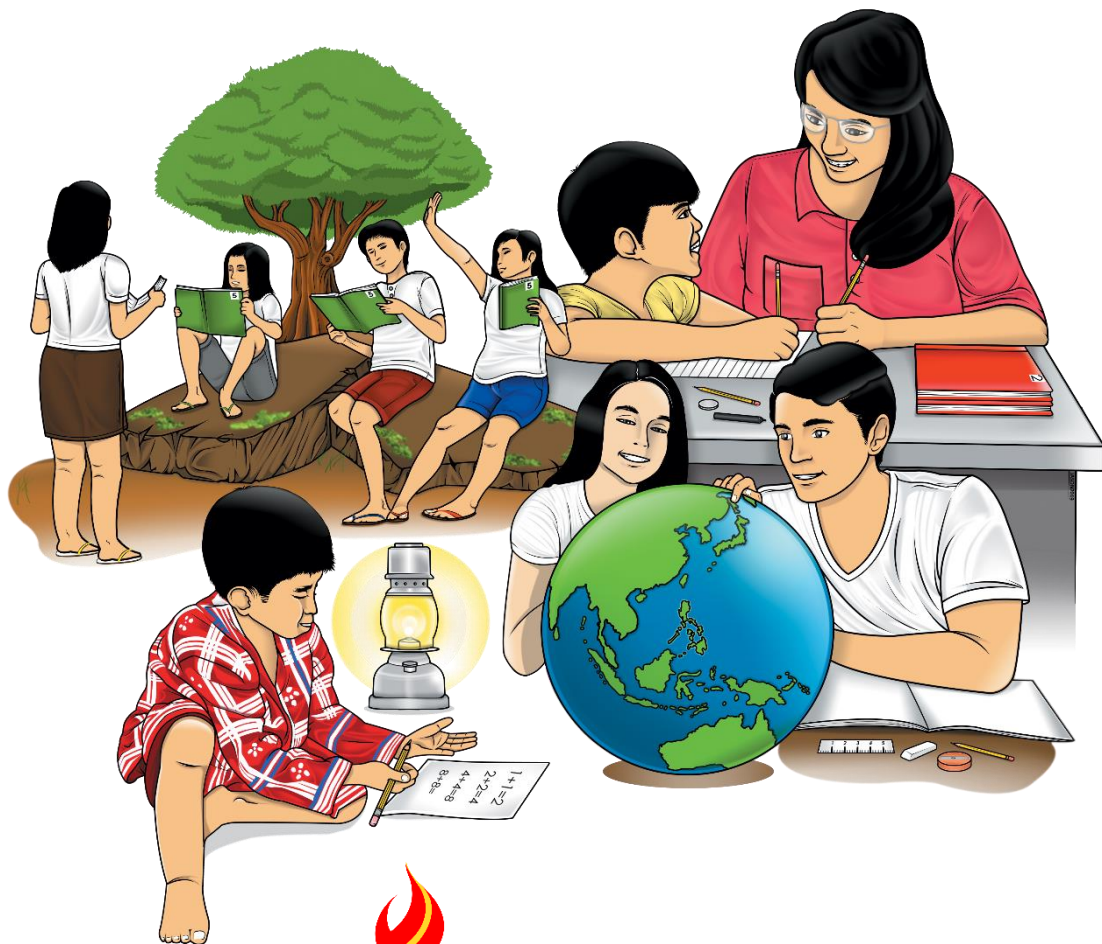


# Arts

## Ikatlong Markahan – Modyul 8: Paglilimbag



**MAPEH (Music) – Ikalimang Baitang  
Alternative Delivery Mode  
Ikatlong Markahan – Modyul 8: Paglilimbag  
Unang Edisyon, 2020**

Isinasaad sa Batas Republika 8293, Seksiyon 176 na: Hindi maaaring magkaroon ng karapatang-sipi sa anomang akda ang Pamahalaan ng Pilipinas. Gayonpaman, kailangan muna ang pahintulot ng ahensiya o tanggapan ng pamahalaan na naghanda ng akda kung ito ay pagkakakitaan. Kabilang sa mga maaaring gawin ng nasabing ahensiya o tanggapan ay ang pagtakda ng kaukulang bayad.

Ang mga akda (kuwento, seleksiyon, tula, awit, larawan, ngalan ng produkto o brand name, tatak o trademark, palabas sa telebisyon, pelikula, atbp.) na ginamit sa aklat na ito ay nagtataglay ng karapatang-ari ng mga iyon. Pinagsumikapang matunton ang mga ito upang makuha ang pahintulot sa paggamit ng materyales. Hindi inaangkin ng mga tagapaglathala at may-akda ang karapatang-aring iyon. Ang anomang gamit maliban sa aklat na ito ay kinakailangan ng pahintulot mula sa mga orihinal na may-akda ng mga ito.

Walang anomang bahagi ng materyales na ito ang maaaring kopyahin o ilimbag sa anomang paraan nang walang pahintulot sa Kagawaran ng Edukasyon.

Inilathala ng Kagawaran ng Edukasyon  
Kalihim: Leonor Magtolis Briones  
Pangalawang Kalihim: Diosdado M. San Antonio

**Bumuo sa Pagsusulat ng Modyul**

**Manunulat:** Joanalene B. Arradaza  
**Editors:** Eden Lynne V. Lopez, Vergita M. Ibañez  
**Tagasuri:** Shirley L. Godoy, Jo-Ann Cerna-Rapada Frolomea Narra T. Tañiza  
**Tagaguhit:** Jay Ann V. Serot, Elgin Cebberos  
**Tagalapat:** Eden Lynne V. Lopez, Oliver O. Ostulano  
**Tagapamahala:** Ramir B. Uytico  
Arnulfo M. Balane  
Rosemarie M. Guino  
Joy B. Bihag  
Ryan R. Tiu  
Nova P. Jorge  
Raul D. Agban  
Lorelei B. Masias  
David E. Hermano, Jr.  
Shirley L. Godoy  
Eva D. Divino  
Jo-ann C. Rapada

**Inilimbag sa Pilipinas ng \_\_\_\_\_**

**Department of Education – Region VIII**

Office Address: Government Center, Candahug, Palo, Leyte  
Telefax: (053) 323-3156  
E-mail Address: region8@deped.gov

**5**

# **Arts**

## **Ikatlong Markahan – Modyul 8: Paglilimbag**

# Paunang Salita

Ang Self-Learning Module o SLM na ito ay maingat na inihanda para sa ating mag-aaral sa kanilang pag-aaral sa tahanan. Binubuo ito ng iba't ibang bahagi na gagabay sa kanila upang maunawaan ang bawat aralin at malinang ang mga kasanayang itinakda ng kurikulum.

Ang modyul na ito ay may inilaang Gabay sa Guro/Tagapagdaloy na naglalaman ng mga paalala, pantulong o estratehiyang magagamit ng mga magulang o kung sinumang gagabay at tutulong sa pag-aaral ng mga mag-aaral sa kani-kanilang tahanan.

Ito ay may kalakip na paunang pagsusulit upang masukat ang nalalaman ng mag-aaral na may kinalaman sa inihandang aralin. Ito ang magsasabi kung kailangan niya ng ibayong tulong mula sa tagapagdaloy o sa guro. Mayroon ding pagsusulit sa bawat pagtatapos ng aralin upang masukat naman ang natutuhan. May susi ng pagwawasto upang makita kung tama o mali ang mga sagot sa bawat gawain at pagsusulit. Inaasahan namin na magiging matapat ang bawat isa sa paggamit nito.

Pinapaalalahanan din ang mga mag-aaral na ingatan ang SLM na ito upang magamit pa ng ibang mangangailangan. Huwag susulatan o mamarkahan ang anumang bahagi ng modyul. Gumamit lamang ng hiwalay na papel sa pagsagot sa mga pagsasanay.

Hinihikayat ang mga mag-aaral na makipag-ugnayan agad sa kanilang guro kung sila ay makararanas ng suliranin sa pag-unawa sa mga aralin at paggamit ng SLM na ito.

Sa pamamagitan ng modyul na ito at sa tulong ng ating mga tagapagdaloy, umaasa kami na matututo ang ating mag-aaral kahit wala sila sa paaralan.



## **Alamin**

Ang haraya ay imahinasyon, pantasya, o kathang-isip bunga ng masining at malikhaing pag-iisip at paglalarawan. Naging bahagi ang mga kuwentong ito ng ating kayamanang bininigkas dahil sa pasalin-salin nito mula sa ating mga ninuno tungo sa mga sumusunod na salinlahi. Bahagi rin ng pagkukuwento ang paglilimbang, paggalang sa kapuwa at kalikasan.

Ang paglilimbang ay sining ng paglilipat ng larawang iginuhit at inukit na maaaring ginawa mula sa kahoy, goma, metal at iba pa.

Sa ating paglilimbang, dapat ay maayos at pantay ang pagkakulay upang maging maganda ang resulta ng disenyong ginawa.

Sa modyul na ito ay iyong matutuñhan kung paanong makapagpadami ng mga nailimbag gamit ang parehas na imprenta na kinulayan nang maayos at inilimbag nang pantay (A5PR-IIIh-2) at inaasahang makamit mo ang sumusunod:

- a. Nakikilala ang mga inilalarawang karakter sa haraya bilang disenyo sa paglilimbang
- b. Nakapagpaparami ng mga nailimbag gamit ang parehas na kopya o edisyon na kinulayan nang maayos at inilimbag nang pantay.
- c. Naipagmamalaki ang nilikhang sining.



## **Subukin**

Kilalanin ang sumusunod na karakter sa mundo ng haraya. Isulat ang sagot sa inilaang patlang ng bawat bilang.



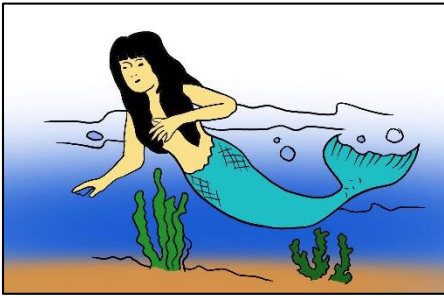
1. \_\_\_\_\_



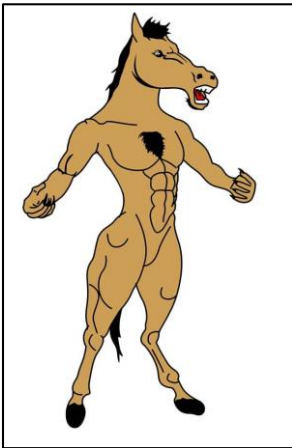
2. \_\_\_\_\_



3. \_\_\_\_\_



4. \_\_\_\_\_



5. \_\_\_\_\_



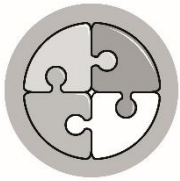
6. \_\_\_\_\_

**Aralin**

**8**

**Arts: Paglilimbag**

Sa ating paglilimbag, mahalagang maging maayos at pantay ang pagkakulay upang maging maganda ang resulta ng disenyong ginawa.



***Balikan***

Tingnan ang larawan. Ano ang masasabi mo ukol dito? Isulat ang sagot sa inilaang patlang.



---

---

---



## **Tuklasin**

Basahin ang kuwento.

### **Ang Mabuting Magkapatid**

Joanalene B. Arradaza

May magkapatid na naninirahan sa kabundukan. Sila ay ulila na kaya lagi silang nagtutulungan. Pinahahalagahan ng magkapatid ang lahat ng bagay na nasa bundok. Araw-araw silang pumupunta sa bayan upang ilako ang kanilang gulay mula sa kanilang bakuran.

Isang araw, nagkaroon ng malalang karamdaman ang nakababatang kapatid. Humingi ng tulong ang nakatatandang kapatid sa bayan upang ipagamot ang kanyang kapatid. Wala silang perang pang-ospital nito sapagkat ang kanilang kita sa paglalako ay sapat lamang para sa kanilang pang-araw-araw na pangangailangan. Walang kahit sinuman ang tumulong sa kanila kaya umuwi na lamang sila sa bundok.

Nakita ng duwende, tikbalang at kapre ang hirap na dinanas ng magkapatid at naawa sila rito. Pinuntahan nila si Inang Diwata para pakiusapan na tulungan niya ang magkapatid.

Maya-maya, may isang matandang babae na kumatok sa bahay ng magkapatid dala ang isang kambing.

“Magandang araw mga bata, ako ay nakatira malapit sa ilog. Nais ko sanang pumunta sa bayan ngunit wala akong mapag-iwanan ng aking kambing. Maaari bang iwanan ko muna ito sa inyo?” sabi ng matandang babae.

“Opo, maaari po,” sagot ng nakatatandang kapatid na agad itinali ang kambing sa katabing puno.

Nagpasalamat ang matanda at bumulong sa nakatatandang kapatid.

“Ang kambing ay mahiwaga. Magiging ginto ang gatas nito kapag natuyo. Ibenta mo ang ginto upang maipagamot mo ang iyong kapatid. Nagulat ang nakatatandang kapatid at tuwang-tuwa na pinasalamatan ang matanda.

Ginatasan ang kambing ng nakatatandang kapatid at totoo ngang naging ginto ang gatas pagkatuyo nito. Pinagamot sa bayan ang nakababatang kapatid at gumaling ito.



Dumaan ang ilang araw ngunit hindi bumalik ang matandang babae upang kunin ang kambing nito kaya pumunta ang magkapatid sa ilog upang hanapin ito. Hindi naging sakim ang magkapatid at isinauli nila ang kambing sa matandang babae. Laking gulat ng magkapatid nang biglang naging magandang diwata ang matandang babae habang pinasasalamatan nila ito. Natuwa ang diwata sa kabutihan ng magkapatid. Nangako ang diwata, gayundin ang duwende, kapre at tikbalang na tutulungan nila ang magkapatid sa panahon ng pangangailangan.

Tanong:

1. Kung sakaling ikaw ang lilikha ng pabalat ng kuwentong iyong binasa at kung ililimbag ito sa anyo ng aklat-pambata, ano ang naisip mong disenyo? Bakit?
2. Sino ang naisip mong nasa pabalat ng aklat? Bakit?
3. Kung gagawin mo ang tagpuan ng kuwento na ipakikita sa pabalat ng aklat, ano ang naisip mo? Bakit?



## ***Suriin***

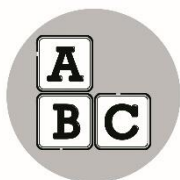
Ang paglilimbag ay sining ng paglilipat ng larawang iginuhit at inukit na maaaring gawin gamit ang kahoy, goma, metal at iba pa.

Sa paglilimbag, mahalagang maging maayos at pantay ang pagkakulay upang maging maganda ang resulta ng disenyong ginawa.

Ang mga tauhan sa mundo ng haraya ay katangi-tangi at sadyang naiiba kaya naman ito ay magandang halimbawa na gawing disenyo sa iyong paglilimbag. Produkto ang mga ito ng guniguni o mayaman na imahinasyon ng ating mga ninuno.

Kabilang sa popular na nilalang sa ating mga kuwento ay ang mga sumusunod:

- Kapre
- Tikbalang
- Tiktik
- Duwende
- Sirena
- Diwata o Engkantada
- Tiyanak



## Pagyamanin

### Gawain 1

Kilalanin ang mga inilalarawan na karakter sa haraya ng bawat bilang. Piliin ang sagot sa kahon. Isulat ang sagot sa inilaang patlang.

Kapre	Tikbalang	Tiktik
Duwende	Sirena	Diwata o Engkantada

- \_\_\_\_\_ 1. Isang higante na kawangis ng tao at palaging inilalarawan na may dalang tabako. Pinaniniwalaang nakatira sa mga puno ng malalaking akasya, balete at manga.
- \_\_\_\_\_ 2. Isang maliit na nilalang na nakatira sa mga bahay, puno, o ilalim ng lupa.
- \_\_\_\_\_ 3. Inilalarawan bilang kalahating tao sa itaas na bahagi ng katawan at kalahating isda naman sa pang-ibabang bahagi ng katawan.
- \_\_\_\_\_ 4. Isang babaeng may taglay na pambihirang kagandahan. Kabilang sa tagapangalaga ng kalikasan.
- \_\_\_\_\_ 5. Inilalarawan bilang kalahating tao sa itaas na bahagi ng katawan at kalahating kabayo naman sa pang-ibabang bahagi ng katawan.

### Gawain 2

Panuto: Padamihin ang mga nailimbag na disenyo gamit ang parehas na kopya o edisyon na kinulayan nang maayos at inilimbag nang pantay. Sundin ang sumusunod na hakbang:

Mga kagamitan.

- Itim na tintang pamprinta
- Oslo o puting papel
- Glue
- Brayer
- Makapal na karton (sukat 12.7 cm x 20.32 cm)
- Langis at sabong panlaba sa paglilinis ng kamay
- Lumang plywood (30.48 cm x 30.48 cm)
- Lumang kutsarang metal
- Gunting
- Lapis
- Pambura
- Makapal na karton (sukat 12.7 cm x 20.32 cm)

Hakbang sa Paggawa:

1. Iguhit ang napiling karakter sa haraya sa isang pirasong makapal na karton gamit ang lapis.
2. Burahin ang mga linyang hindi kailangan pagkatapos gumuhit.
3. Paghiwalayin ang mga bahagi ng larawan sa pamamagitan ng paggupit nito. Sundan ang mga linya ng lapis at gawin ito ng may pag-iingat.
4. Linisin ang mesang paggagawan at lagyan ng lumang diyaryo upang hindi madumihan ng tinta ang mesa.
5. Ihanda at ayusin ang mga kagamitan sa paglilimbag gamit ang mga kapisasong karton.
6. Muling ayusin ang mga ginupit na bahagi ng larawan at idikit ito sa pangalawang piraso ng karton. Mag-iwan ng maliit na pagitan kung saan ito ginupit at magsilbi itong linya ng iyong guhit. Idikit ang mga piraso ng karton para mabuo ang larawan.
7. Maghanda para sa paglilimbag ng larawan. Maglagay ng tinta sa lumang plywood at ikalat ito nang pantay-pantay gamit ang brayer.
8. Pahiran ng tinta ang ililimbag na larawan gamit ang brayer. Siguraduhing pantay at nalagyan ng tinta ang lahat ng bahagi ng larawang ililimbag.
9. Ilagay ang oslo o puting papel sa ibabaw ng mga tintang larawan.
10. Ilimbag ang larawan sa pamamagitan ng pagdidiin ng kutsara sa ibabaw ng papel. Gawin ito sa direksiyong paikot-ikot. Tingnan ang unang nilimbag na larawan.

### **Gawain 3**

Bilang mag-aaral, paano mo maipagmamalaki ang iyong nalikhang sining?

---

---

---



## ***Isaisip***

Punan ng mga salita ang sumusunod upang mabuo ang kaisipan. Isulat ang sagot sa nakalaang patlang ng bawat bilang.

1. Ang natutuhan ko sa modyul na ito ay \_\_\_\_\_  
\_\_\_\_\_
2. Ang mundo ng haraya ay mahalaga sa ating kultura dahil \_\_\_\_\_  
\_\_\_\_\_
3. Sa paglilimbag, mahalaga na maging \_\_\_\_\_  
\_\_\_\_\_



## ***Isagawa***

Gumawa ng iba't ibang kopya o edisyon ng nilimbag na larawan ng gusto mong karakter sa haraya sa pamamagitan ng pagsunod sa mga hakbang. Sumangguni sa rubriks na makikita sa pahina 10 para sa kaukulang puntos.

Ihanda ang mga kagamitan.

- Itim na tintang pamprinta
- Oslo o puting papel
- Glue
- Gunting
- Lapis
- Brayer
- Pambura
- Dalawang pirasong makapal na karton (parehas na sukat 12.7 cm x 20.32 cm)
- Langis at sabong panlaba sa paglilinis ng kamay
- Lumang plywood (30.48 cm x 30.48 cm)
- Lumang kutsarang metal

Hakbang sa Paggawa:

1. Linisin ang mesang paggagawan at lagyan ng lumang diyaryo upang hindi madumihan ng tinta ang mesa.
2. Ihanda at ayusin ang mga kagamitan sa paglilimbag gamit ang mga pirasong karton.
3. Muling ayusin ang mga ginupit na bahagi ng larawan at idikit ito sa pangalawang piraso ng karton. Mag-iwan ng maliit na pagitan kung saan ito ginupit at magsilbi itong linya ng iyong guhit.
4. Idikit ang mga piraso ng karton para mabuo ang larawan.
5. Maghanda para sa paglilimbag ng larawan. Maglagay ng tinta sa lumang plywood at ikalat ito nang pantay-pantay gamit ang brayer.
6. Pahiran ng tinta ang ililimbag na larawan gamit ang brayer. Siguraduhing pantay at nalagyan ng tinta ang lahat ng bahagi ng larawang ililimbag.
7. Ilagay ang oslo o puting papel sa ibabaw ng mga tintang larawan.
8. Ilimbag ang larawan sa pamamagitan ng pagdidiin ng kutsara sa ibabaw ng papel. Gawin ito sa direksiyong paikot-ikot. Tingnan ang unang nilimbag na larawan.
9. Ulitin ang mga hakbang sa paggawa sa bilang upang makagawa ng iba't ibang edisyon ng nilimbag na larawan.
10. Patuyuin ang mga nilimbag na larawan para sa pagpepresenta sa klase.



**Tayahin**

A. Kilalanin ang mga karakter sa haraya sa hanay A at itugma ito sa katangian nito sa hanay B. Isulat ang titik ng tamang sagot sa patlang.

Hanay A	Hanay B=
___ 1. Kapre	a. kalahating tao at kalahating isda
___ 2. Duwende	b. kalahating tao at kalahating kabayo
___ 3. Sirena	c. higante na nakatira sa malalaking puno
___ 4. Diwata	d. nilalang na may mataas at matulis na dila
___ 5. Tikbalang	e. babaeng may pambihirang kapangyarihan
	f. maliit na nilalang na nakatira sa ilalim ng lupa

B. Pagsunud-sunurin ang mga hakbang sa pagpapadami ng mga nailimbag.  
Lagyan ng bilang 1-5 ang patlang na inilaan.

- \_\_\_\_\_ Pahiran ng tinta ang ilimbag na larawan gamit ang brayer. Siguraduhing pantay at nalagyan ng tinta ang lahat ng bahagi ng larawang ilimbag.
- \_\_\_\_\_ Ilimbag ang larawan sa pamamagitan ng pagdidiin ng kutsara sa ibabaw ng papel. Gawin ito sa direksiyong paikot-ikot. Tingnan ang unang nailimbag na larawan.
- \_\_\_\_\_ Iguhit ang napiling karakter sa haraya sa isang pirasong makapal na karton gamit ang lapis.
- \_\_\_\_\_ Paghiwalayin ang mga bahagi ng larawan sa pamamagitan ng paggupit nito. Sundan ang mga linya ng lapis at gawin ito ng may pag-iingat.
- \_\_\_\_\_ Muling ayusin ang mga ginupit na bahagi ng larawan at idikit ito sa pangalawang piraso ng karton. Mag-iwan ng maliit na pagitan kung saan ito ginupit at magsilbi itong linya ng iyong guhit.

RUBRIKS PARA SA LIKHANG-SINING sa pagbigay ng puntos sa “Isagawa at Karagdagang Gawain”

Mga Sukatan	Higit na nasusunod ang pamantayan sa pagbuo ng likhang-sining	Nasusunod ang pamantayan sa pagbuo ng likhang-sining	Hindi nasusunod ang pamantayan sa pagbuo ng likhang-sining
	5	3	2
1. Isinagawa ang paglilimbag gamit ang wastong teknik o pamamaraan.			
2. Malinaw ang pagkakalimbag at kitang-kita ang paksa nito.			
3. Maganda, angkop, at nababagay sa paksa ang ginamit na mga kulay.			
4. Nakikita ang pagsusumikap ng mag-aaral na makalikha ng natatanging likhang-sining			



## ***Karagdagang Gawain***

Gumawa ng iba't ibang kopya o edisyon ng nilimbag na larawan batay sa sagisag ng ating bansa. Halimbawa, pambansang hayop (kalabaw), pambansang ibon (agila), pambansang bulaklak (sampaguita). Sumangguni sa rubriks na makikita sa pahina 10 para sa kaukulang puntos.



## Susi sa Pagwawasto

<p><b>Subukin</b></p> <ol style="list-style-type: none"> <li>1. Kapre</li> <li>2. Duwende</li> <li>3. Diwata/engkantada</li> <li>4. Sirena</li> <li>5. Tikbalang</li> <li>6. Tikitik</li> </ol> <p><b>Balikan</b></p> <p>Depende sa sagot ng mag-aaral</p> <p><b>Tuklasin</b></p> <p>Depende sa <i>output</i> ng mag-aaral</p>	<p><b>Gawain 1</b></p> <ol style="list-style-type: none"> <li>1. kapre</li> <li>2. duwende</li> <li>3. sirena</li> <li>4. engkantada/diwata</li> <li>5. tikbalang</li> </ol> <p><b>Gawain 2</b></p> <p>Sumangguni sa Rubriks</p> <p><b>Gawain 3</b></p> <p>Sumangguni sa Rubriks</p> <p><b>Isaisip</b></p> <p>Depende sa tugon ng mga mag-aaral</p> <p><b>Isagawa</b></p> <p>Sumangguni sa Rubriks</p>	<p><b>Tayahin</b></p> <ol style="list-style-type: none"> <li>a.             <ol style="list-style-type: none"> <li>1. c</li> <li>2. f</li> <li>3. a</li> <li>4. e</li> <li>5. b</li> </ol> </li> <li>b.             <ol style="list-style-type: none"> <li>4</li> <li>5</li> <li>1</li> <li>2</li> <li>3</li> </ol> </li> </ol> <p><b>Karagdagang Gawain</b></p> <p>Sumangguni sa Rubriks</p>
--	--	---



## ***Sanggunian***

Valdecantos, Emelita. 1999. *Umawit At Gumuhit 5*. Reprint, Guevarra St., Sta. Cruz  
Manila: Saint Mary's Publishing Corp., pahina 128-130

Copiaco, Hazel, and Emilio Jacinto Jr. 2016. *Halinang Umawit At Gumuhit 5*.  
Reprint, Gregorio Araneta Avenue, Quezon City, Philippines: Vibal Group  
Incorporated., pahina 137-148

**Para sa mga katanungan o puna, sumulat o tumawag sa:**

Department of Education - Bureau of Learning Resources (DepEd-BLR)

Ground Floor, Bonifacio Bldg., DepEd Complex  
Meralco Avenue, Pasig City, Philippines 1600

Telefax: (632) 8634-1072; 8634-1054; 8631-4985

Email Address: [blr.lrqad@deped.gov.ph](mailto:blr.lrqad@deped.gov.ph) \* [blr.lrpd@deped.gov.ph](mailto:blr.lrpd@deped.gov.ph)