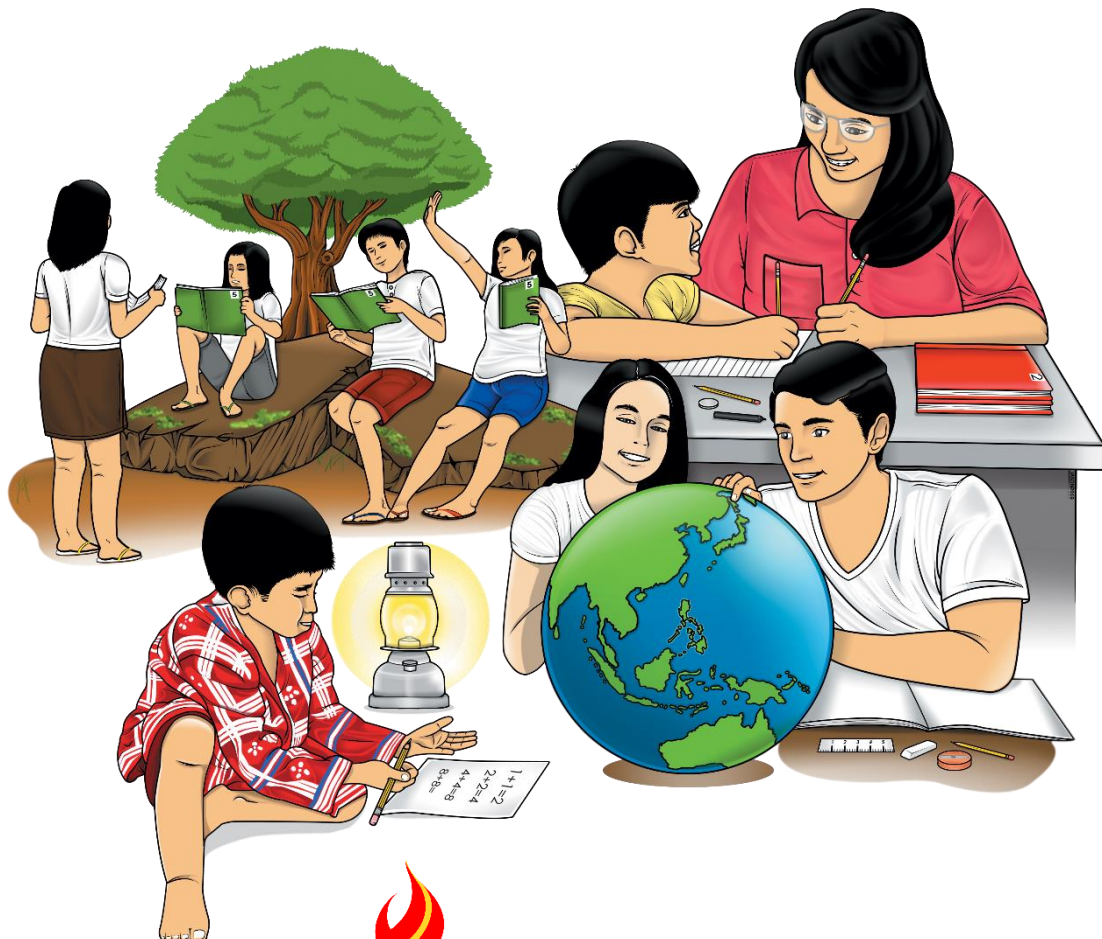


Arts

Ikatlong Markahan – Modyul 7: Kaibahan sa Inukit o May Teksturang Bahagi ng Likhang-Sining



**Arts – Ikalimang Baitang
Alternative Delivery Mode
Ikatlong Markahan – Modyul 7: Kaibahan sa Inukit o May Teksturang Bahagi ng
Likhang-Sining
Unang Edisyon, 2020**

Isinasaad sa Batas Republika 8293, Seksiyon 176 na: Hindi maaaring magkaroon ng karapatang-sipi sa anomang akda ang Pamahalaan ng Pilipinas. Gayonpaman, kailangan muna ang pahintulot ng ahensiya o tanggapan ng pamahalaan na naghanda ng akda kung ito ay pagkakakitaan. Kabilang sa mga maaaring gawin ng nasabing ahensiya o tanggapan ay ang pagtakda ng kaukulang bayad.

Ang mga akda (kuwento, seleksiyon, tula, awit, larawan, ngalan ng produkto o brand name, tatak o trademark, palabas sa telebisyon, pelikula, atbp.) na ginamit sa modyul na ito ay nagtataglay ng karapatang-ari ng mga iyon. Pinagsumikapang matunton ang mga ito upang makuha ang pahintulot sa paggamit ng materyales. Hindi inaangkin ng mga tagapaglathala at mga may-akda ang karapatang-aring iyon. Ang anomang gamit maliban sa modyul na ito ay kinakailangan ng pahintulot mula sa mga orihinal na may-akda ng mga ito.

Walang anomang parte ng materyales na ito ang maaaring kopyahin o ilimbag sa anomang paraan nang walang pahintulot sa Kagawaran.

Inilathala ng Kagawaran ng Edukasyon
Kalihim: Leonor Magtolis Briones
Pangalawang Kalihim: Diosdado M. San Antonio

Bumuo sa Pagsusulat ng Modyul

Manunulat: Michelle L. Vitualla
Editors: Eden Lynne V. Lopez
Tagasuri: Shirley L. Godoy, Jo-Ann Cerna-Rapada, Jose Aldrin F. Avellana
Tagaguhit: Marie Joy M. Lastra
Tagalapat: Eden Lynne V. Lopez, Jogene Alilly C. San Juan
Tagapamahala: Ramir B. Uytico
Arnulfo M. Balane
Rosemarie M. Guino
Joy B. Bihag
Ryan R. Tiu
Nova P. Jorge
Raul D. Agban
Lorelei B. Masias
David E. Hermano, Jr.
Shirley L. Godoy
Eva D. Divino
Jo-ann C. Rapada

Inilimbag sa Pilipinas ng _____

Department of Education – Region VIII

Office Address: Government Center, Candahug, Palo, Leyte
Telefax: (053) 323-3156
E-mail Address: region8@deped.gov

Arts

Ikatlong Markahan – Modyul 7: Kaibahan sa Inukit o May Teksturang Bahagi ng Likhang-Sining

Paunang Salita

Ang Self-Learning Module o SLM na ito ay maingat na inihanda para sa ating mag-aaral sa kanilang pag-aaral sa tahanan. Binubuo ito ng iba't ibang bahagi na gagabay sa kanila upang maunawaan ang bawat aralin at malinang ang mga kasanayang itinakda ng kurikulum.

Ang modyul na ito ay may inilaang Gabay sa Guro/Tagapagdaloy na naglalaman ng mga paalala, pantulong o estratehiyang magagamit ng mga magulang o kung sinumang gagabay at tutulong sa pag-aaral ng mga mag-aaral sa kani-kanilang tahanan.

Ito ay may kalakip na paunang pagsusulit upang masukat ang nalalaman ng mag-aaral na may kinalaman sa inihandang aralin. Ito ang magsasabi kung kailangan niya ng ibayong tulong mula sa tagapagdaloy o sa guro. Mayroon ding pagsusulit sa bawat pagtatapos ng aralin upang masukat naman ang natutuhan. May susi ng pagwawasto upang makita kung tama o mali ang mga sagot sa bawat gawain at pagsusulit. Inaasahan namin na magiging matapat ang bawat isa sa paggamit nito.

Pinapaalalahanan din ang mga mag-aaral na ingatan ang SLM na ito upang magamit pa ng ibang mangangailangan. Huwag susulatan o mamarkahan ang anumang bahagi ng modyul. Gumamit lamang ng hiwalay na papel sa pagsagot sa mga pagsasanay.

Hinihikayat ang mga mag-aaral na makipag-ugnayan agad sa kanilang guro kung sila ay makararanas ng suliranin sa pag-unawa sa mga aralin at paggamit ng SLM na ito.

Sa pamamagitan ng modyul na ito at sa tulong ng ating mga tagapagdaloy, umaasa kami na matututo ang ating mag-aaral kahit wala sila sa paaralan.



Alamin

Ang sining ng paglilimbag ay paglilipat ng larawang iginuhit at inukit sa panibagong papel.

Maraming bagay ang maaaring ilimbag at maaaring gamitin sa paglilimbag tulad ng mga bungang gulay at mga patapong bagay. Maari mong ilagay ang mga bagay na ito sa ibabaw o sa ilalim.

Ang *carved* o inukit na likhang sining ay isang gawain na ginagamitan ng mga kasangkapang pang-ukit o *carving tools* upang magawa ang nais na disenyo sa pamamagitan ng pagkayod.

Ang tekstura ay isa sa mga elemento ng sining. Ito ay tumutukoy sa kalidad o katangian ng ibabaw ng anumang bagay.

Masasabi ang tekstura ng anumang bagay sa pamamagitan ng pandama o paghipo sa mga ito.

May iba't-ibang uri ng tekstura. Ang ilan sa mga ito ay ang sumusunod:

1. Makinis
2. Magaspang
3. Malambot
4. Matigas
5. Makapal
6. Manipis
7. Madulas
8. Mapino
9. Mabalahibo

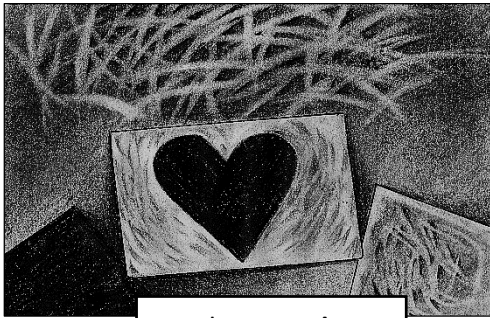
Ang modyul na ito ay ginawa upang maipakita ang pagkakaiba o *contrast* sa inukit o may teksturang bahagi ng likhang sining (A5PR-IIIh-1). Inaasahang makamit ang mga sumusunod:

- a. Naipapakita ang pagkakaiba o *contrast* sa inukit o may teksturang bahagi ng likhang sining.
- b. Nakagagawa ng pagkakaiba o *contrast* sa inukit o may teksturang bahagi ng likhang sining.
- c. Napapahalagahan ang pagkakaiba o *contrast* sa inukit o may teksturang bahagi ng likhang sining.

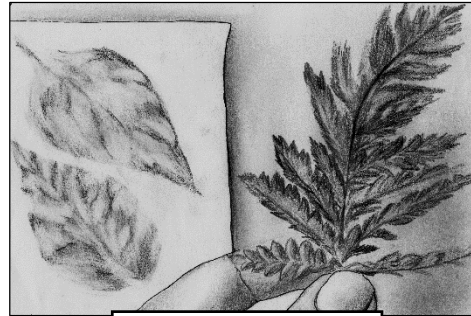


Subukin

Panuto: Pagmasdan ang larawan nang mabuti at sagutin ang mga katanungan sa ibaba. Isulat ang sagot sa patlang. May limang puntos ang bawat aytem.



Larawan A



Larawan B

Tanong:

1. Anong uri ng paglilimbag ang ipinakita sa:

Larawan A: _____

Larawan B: _____

2. Nagpapakita ba ng pagkakaiba o *contrast* ang dalawang larawan? Kung oo, paano ito naipapakita? Ipaliwanag ang sagot.

Aralin

7

Arts: Kaibahan sa Inukit o May Teksturang Bahagi ng Likhang-Sining

Ang *carved* o inukit na likhang sining ay isang gawain na ginagamitan ng mga kasangkapang pang-ukit o *carving tools* upang magawa ang nais na disenyo sa pamamagitan ng pagkayod.



Balikan

Panuto: Sagutin ang mga sumusunod na tanong. Isulat ang sagot sa patlang.

1. Ano-ano ang mga pamamaraan sa paglilimbag ng disenyo?

2. Nagagawa mo ba nang maayos ang paglilimbag ng disenyo?

3. Ano ang nararamdaman mo habang ginagawa ito?



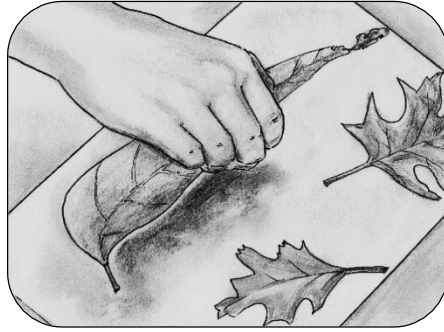
Tuklasin

Panuto: Pagmasdan nang mabuti ang mga sumusunod na larawan sa ibaba. Isulat ang C sa linya kung ito ay *carved* o inuukit at T kung *textured* o may teksturang bahagi ng likhang-sining.

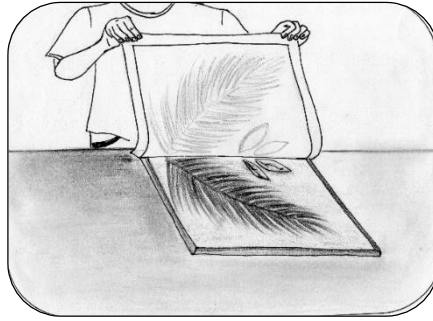
_____ 1.



_____2.



_____3.



Suriin

Ang likhang-sining ay tumutukoy sa likha o nalikhang mga bagay ng isang malikhaing pag-iisip, ito ang *artwork* o ang *art piece*.

Ang paglilimbag ay isang pamamaraang pangsining na ang larawan na inukit o iginuhit ay inililipat sa ibabaw ng papel, kahoy, tela, at iba pang bagay. Maaari ding ilimbag ang nararamdamang tekstura mula sa likod ng mga dahon at iba pang mga bagay. Sa pamamagitan ng paglilimbag ay maipapahayag ang kaisipan at damdamin at malilinang ang pagiging malikhain. Hindi kinakailangang gumastos nang malaki upang makapaglilimbag. Maaring gumamit ng pisi, dahon, karton at iba pang mga patapong bagay tulad ng mga pinagputulan ng mga gulay at takip ng mga bote.

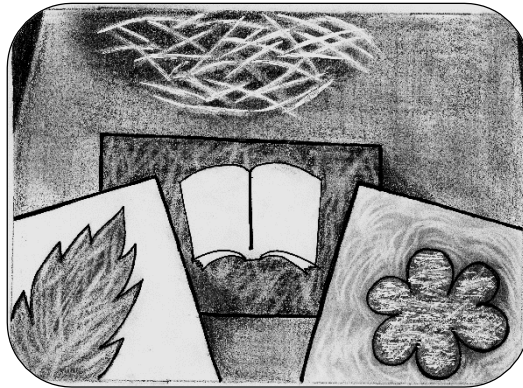
Ang paglilimbag ay isa sa nakalilibang at napagkakakitaan na gawain. Ang Pilipino ay likas na malikhain at mapagmahal sa sining.

Ito ang halimbawa ng paglilimbag.

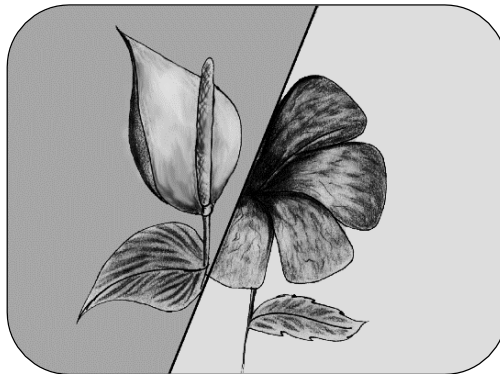


Mga Halimbawa ng paglilimbag na likhang-sining.

A. *Carved* o Inukit na paglilimbag.



B. *Textured* o may teksturang bahagi ng paglilimbag.



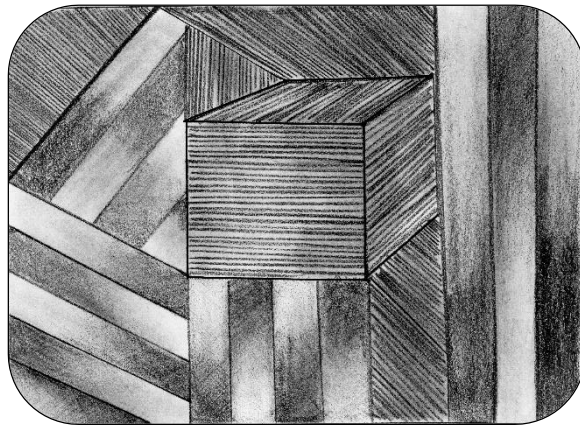
Ang *contrast* ay ang pagkakaiba o pagkakasalungat ng kulay, hugis, o linya upang mabigyan ng *emphasis* o diin.

A. Halimbawa ng pagkakaiba o *contrast* sa kulay.

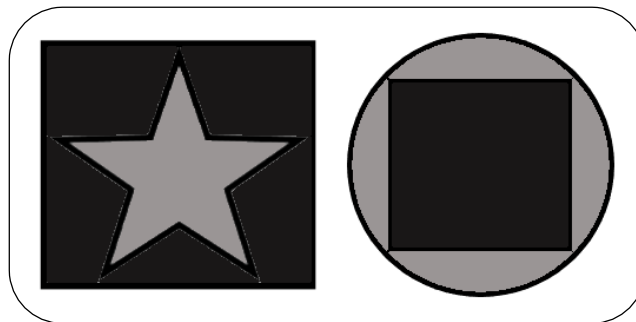
Ang kulay berdeng payong ay napapaligiran ng mga puting payong. Ito ay nagpapakita ng pagkakaiba o *contrast* sa kulay.



B. Halimbawa ng larawan na nagpapakita ng pagkakaiba o contrast sa linya.



C. Halimbawa ng larawan na nagpapakita ng pagkakaiba o *contrast* sa hugis. Nabibigyan ng *emphasis* ang bahagi ng likhang sining na nilalagyan ng *contrast*.



Mga halimbawa at hakbang ng paglilimbag na inukit o may teksturang bahagi ng likhang sining.

A. *Woodblock Printing*: Paglilimbag sa pamamagitan ng pag-ukit.

Mga kagamitan:

Puting papel, lapis, isang pirasong malapad na kahoy, *curved burnisher* or *bone fold*, pangkat ng pang-ukit na lukob o *gouges*, banig na yari sa goma, salamin (*frame glass*), *putty knife*, *rubber brayer*, *block printing paperlike Kozo or mulberry* o *Japanese paper*, *rice spoon* o kutsara, pintura o tintang pantubig.



Rice Spoon



Japanese Paper



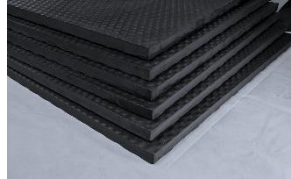
Rubber Brayer



Putty Knife



Frame Glass



Banig na yari sa goma



Pang-ukit o lukob



Curved Burnisher



Kahoy



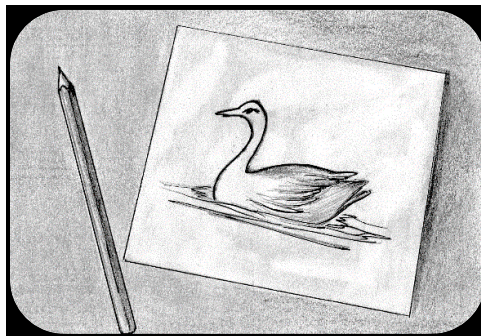
Puting papel



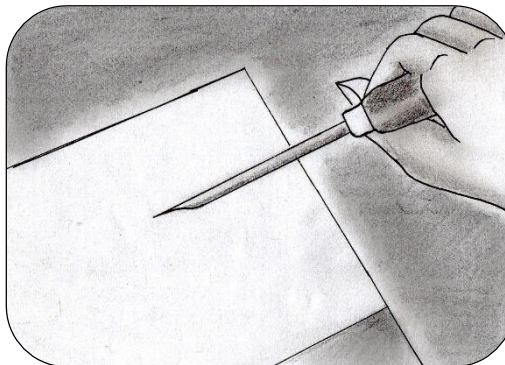
Pintura

Mga Hakbang sa Paggawa:

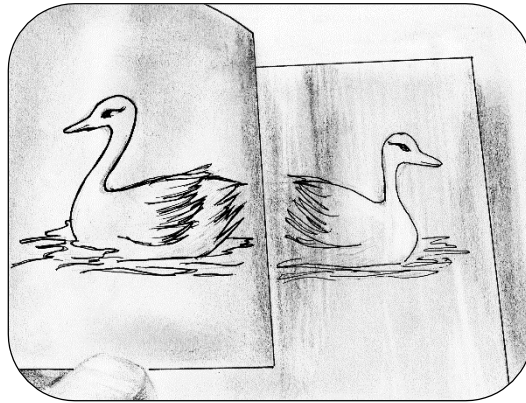
1. Iguhit ang disenyo sa malinis na papel gamit ang lapis.



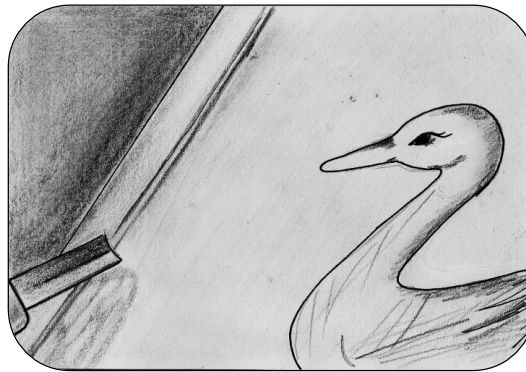
2. Ilipat ang iyong ginuhit na disenyo. Ilagay ang ginuhit na disenyo pailalim sa kahoy na nais ukitan. Gamitin ang *burnisher or bone fold* at siguraduhing nakuskos nang maayos ang likod ng ginuhit na disenyo upang mailpat ito sa kahoy.



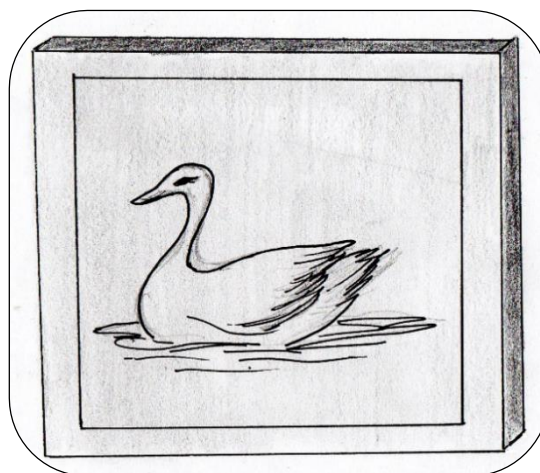
- a. Dahan-dahang iangat ang papel para masiguro na nailipat ang disenyo sa kahoy.



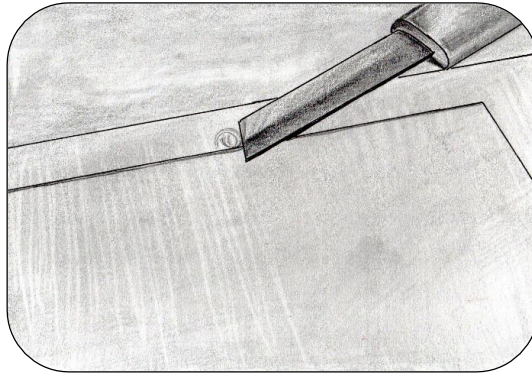
3. Doblehan ang guhit gamit ang bolpen para madali itong makita at maaari ka ng magsimula sa pag-ukit.



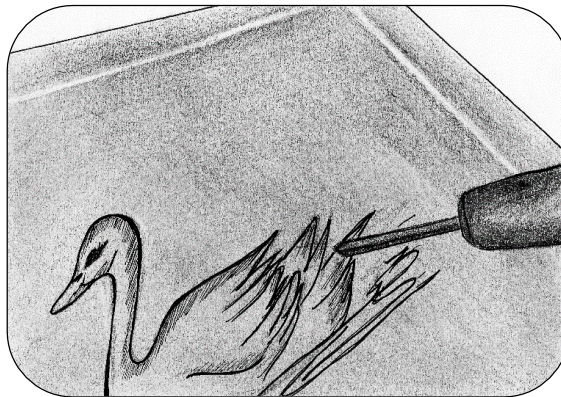
- a. Ilagay ang kahoy sa ibabaw ng *rubber mat* upang hindi ito dumulas at gamitin ang hugis-V na lukob o *gouge* sa pag-ukit laban sa grano ng kahoy. Laging mag-ingat sa paggamit ng mga matatalas na bagay.



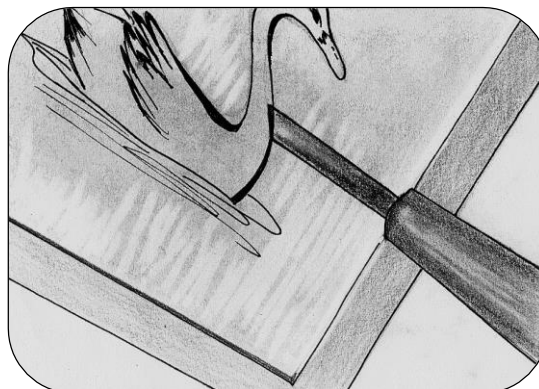
- b. Gamitin ang Hugis-U na lukob o *gouges* sa pag-ukit sa grano ng kahoy.



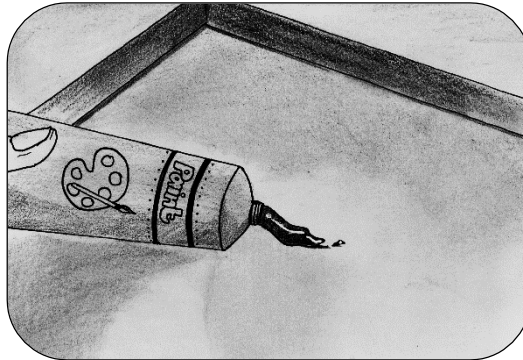
- c. Gamitin ang maliit na hugis-U na lukob o *gouge* para iukit ang mga detalye o desinyo.



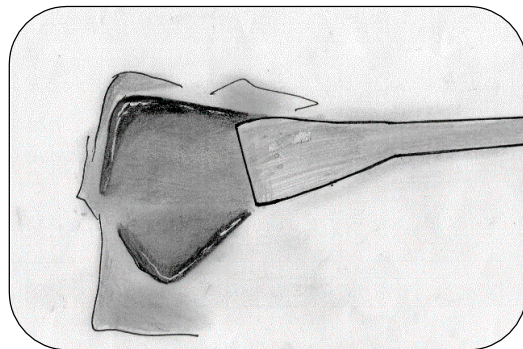
- d. Huwag diretsuhin pataas ang pag-ukit sa kahoy upang hindi ito maging marupok at hindi masira. Putulin ang bawat grano ng kahoy sa isang mababaw na anggulo.



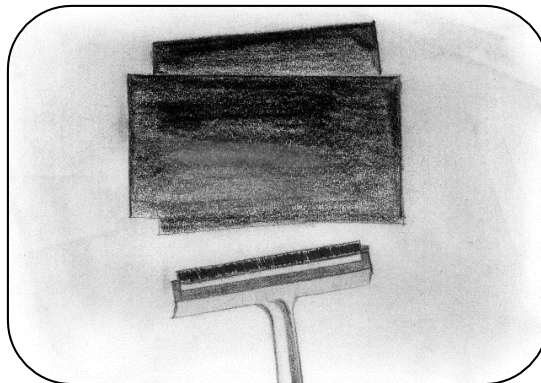
4. Ipakita ang paglilimbagan.
- a. Lagyan ng tinta ang salamin o *glass*.



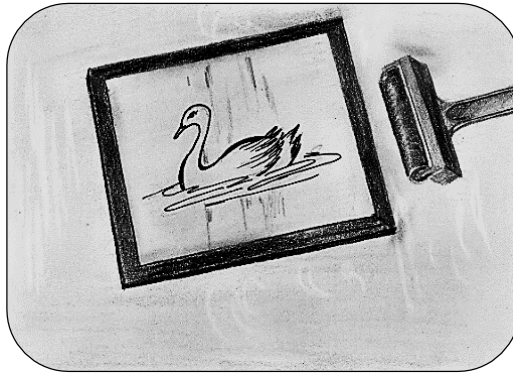
- b. Gamit ang *putty knife*, haluing mabuti ang tinta hanggang ito ay maging pantay at makinis.



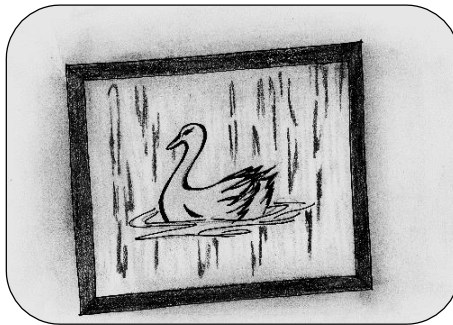
- c. Gamitin ang *rubber brayer* para maging pantay ang pagpahid ng tinta.



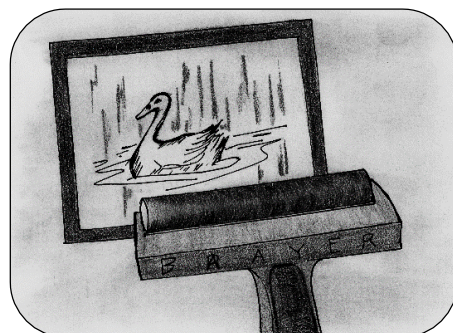
- d. Igulong ang *rubber brayer* sa apat na direksyon ng kahoy. Hindi kinakailangang idiin ang *brayer* sa kahoy sa paglalagay ng tinta.



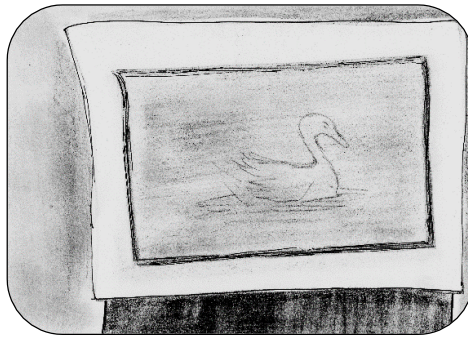
- e. Sa panahong ito, maaring may makikita kang bahagi na hindi mo magustuhan. Maari kang mag dagdag o magpatuloy sa pag-ukit. Kung gagawin mo ito, kailangang hugasan nang mabuti ang brayer at ang salamin bago matuyo ang tinta.



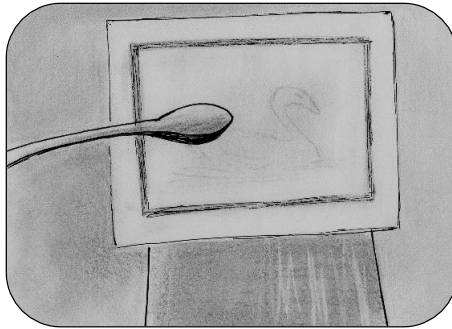
5. Ilimbag ang larawan na nasa kahoy.
- Gupitin ang papel ayon sa nais na sukat.
 - Lagyan ng ink at igulong ang brayer na may tinta sa kahoy katulad ng ipinakita sa ikaapat na hakbang (proofing your block).



- c. Kung napahiran na ng tinta ang kahoy, dahan-dahang ilagay ang papel paharap sa kahoy.



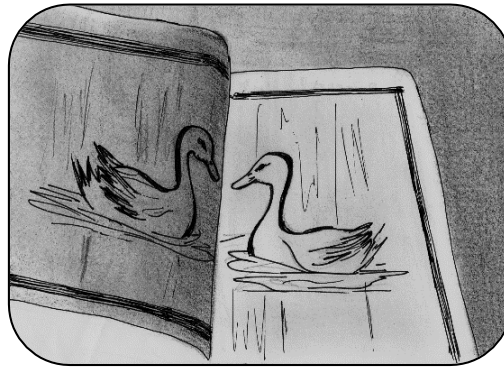
- d. Mula sa gitna, dahan-dahang idiin ang papel gamit ang kutsara. Ingtang mabuti na hindi dumulas ang papel.



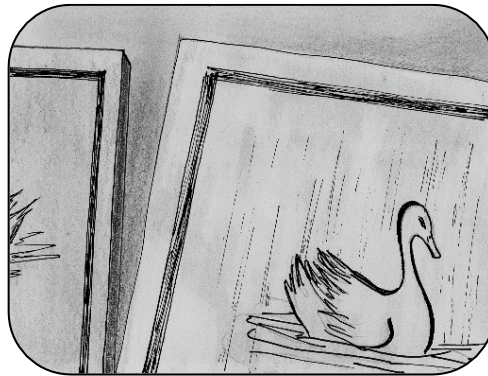
- e. Ulitin ito mula sa gitna ngunit idiin ito nang kaunti. Hagurin ang buong parte ng larawan na inukit hanggang sa makita ang tinta. Huwag subukang bilisan ang proseso sa pamamagitan ng paghagud nang mabilis dahil maari itong lumabo at masira ang papel.



- f. Dahan-dahang iangat ang papel mula sa kahoy. Siguraduhing malinis ang iyong kamay.



Ito ang halimbawa ng likhang-sining na inilimbag sa pamamagitan ng pag-ukit. Naipapakita nito ang pagkakaiba o *contrast* ng puti at itim na kulay. Ang paggamit ng *contrast* ay lalong nagpapaganda ng likhang-sining.



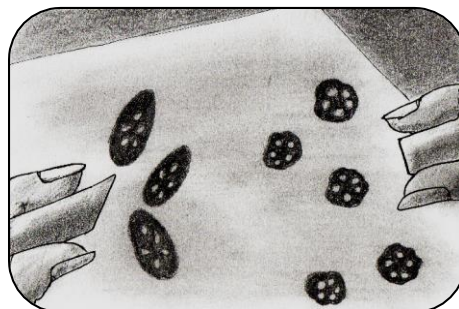
- B. Okra *Printing*: Paglilimbag ng may teksturang bahagi ng okra.

Kagamitan:

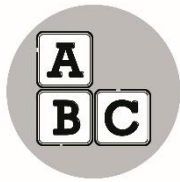
Okra, oslo

Hakbang:

1. Ihanda ang okra.
2. Putulin ang okra (isang pulgada mula sa itaas ng okra).
3. Ihanda ang pintura o pangkulay.
4. Isawsaw ang *okra stamp* sa pintura.
5. Idiin ito sa papel o sa tela.
6. Dahan-dahang iangat ang *okra stamp*.
7. Mag tatak pa ng maraming hugis bulaklak sa papel.



Ang likhang-sining na ito ay nagpapakita ng kaibahan o *contrast* sa hugis at kulay. Ang kulay kayumangí na papel ay napapalibutan ng mga makukulay na hugis bulaklak na *stamp*.



Pagyamanin

Gawain 1. *Rubber Cut*

Panuto: Ipakita ang pagkakaiba o *contrast* sa kulay, linya o hugis sa pamamagitan ng paggawa ng inukit na likhang-sining. Sundin ang tamang hakbang sa ibaba.

Mga kagamitan:

- Lumang dyaryo, *rubber*, *carving tools*, papel, lapis, *stamp pad*. (humingi ng gabay sa guro kung may mga kagamitang mahirap hanapin o hindi sanay gamitin. Siguraduhing magagawa ang ibayong pag-iingat sa paggamit ng matutulis at matatalas na bagay o kagamitan.)

Mga Hakbang sa paggawa:

- a. Ihanda ang mga kagamitan.
- b. Isipin ang disenyong igugupit sa ibabaw ng *rubber cut*. (Pumili ng nagugustuhan mong nilalang sa mundo ng haraya tulad ng kapre, duwende, sirena, o diwata, kailangang malinaw ang pagkaguhit.)
- c. Lukit ang disenyong iginuhit gamit ang *carving tool*. Maging maingat sa pag-uukit ng disenyo para maging maganda ang imahe na ililimbag.
- d. Ilipat ang disenyong inukit sa papel.
- e. Ibahagi ang iyong nagawang likhang-sining.
- f. Gamitin ang rubrik o iskor card na makikita sa pahina 20.

Basahin ng mabuti at sagutin ang mga tanong sa ibaba.

1. Paano mo naipakita ang pagkakaiba o *contrast* ng likhang-sining na iyong ginawa?

2. Ano ang naramdaman mo habang ginagawa ito?

Gawain 2. String Printing

Panuto: Gumawa ng likhang sining mula sa sinulid na idinikit sa karton at ipakita ang pagkakasalungat o *contrast* ng kulay, hugis at linya nito.

Mga Kagamitan:

Itim na tintang pang imprenta, *oslo* o puting papel, *glue*, *yarn* o makapal na sinulid o lubid na abaka, gunting, lapis, *brayer*, pambura, dalawang makapal na karton (parehas na sukat 12.7cm x 20.32cm), langis, sabon para panlinis ng kamay, lumang *plywood* (30.48 cm x 30.48 cm), mabigat na libro.

Hakbang sa Paggawa:

1. Ihanda at ayusin ang mga kagamitan sa paglilimbag gamit ang idinikit na sinulid.
2. Iguhit si Bernardo Carpio (nagustuhan na disenyo) sa isang piraso ng makapal na karton gamit ang lapis. Burahin ang linyang hindi kailangan pagkatapos gumuhit.
3. Lagyan ng *glue* ang mga linya ng guhit pagkatapos ay dikitan ng lubid, sinulid o yarn. Patuyuin ito.
4. Maghanda para sa paglilimbag ng larawan. Maglagay ng tinta sa lumang plywood. Ikalat ang tinta ng pantay-pantay gamit ang *bryer*.
5. Pahiran ng tinta ang nilimbag na larawan gamit ang *brayer*. Siguraduhing pantay-pantay at nalagyan ng tinta ang lahat ng bahagi ng larawang ililimbag.
6. Ilagay ang *oslo* o puting papel sa ibabaw ng mga tintang larawan. Ilagay din ang pangalawang piraso ng karton at patungan ng mabigat na aklat.
7. Ilimbag ang larawan sa pamamagitan ng pagdidiin ng iyong kamay.
8. Ulitin ang paraan bilang 6-7 upang makagawa ng iba't ibang disenyo ng nililimbag na larawan.
9. Patuyuin ang mga nilimbag na larawan para sa pagpresenta.
10. Sumangguni sa Rubrik/ Iskor *Card* na makikita sa pahina 21 para sa kaukulang puntos.

Gawain 3.

Mahalaga ba ang ang pagpapakita ng pagkakaiba o *contrast* sa inukit o may teksturang bahagi ng likhang-sining? Bakit? Isulat ang iyong sagot sa patlang.



Isaisip

Panuto: Ayusin ang jumbled words na nasa kahon at punan ang patlang ng wastong sagot batay sa nalaman mo sa modyul na ito.

starcnot

ugoeg

erybra bebrru

ubrreb amt

libaglimpag

1. Ang _____ ay isang pamamaraang pangsining na ang larawan na inukit o iginuhit ay inililipat sa ibabaw ng papel, kahoy, tela at iba pang bagay.
2. Ang _____ ay pagkakaiba o pagkakasalungat ng kulay, hugis, o linya upang mabigyan ng emphasis o diin ang mga ito.
3. Ang _____ ay ginagamit na pang-ukit sa larawan na iginuhit sa kahoy.
4. Ginagamit ang _____ upang maging pantay ang pagpahid ng tinta.
5. Ang _____ ay ginagamit upang hindi dumulas ang kahoy.



Isagawa

Panuto: Gumawa ng likhang-sining at sundin ng mabuti ang hakbang. Ipakita ang pagkakaiba o contrast ng likhang sining.

Gawain 1: Paglikha ng mga *eraser stamps*

Mga kagamitan:

erasers, kutsilyo na *x-acto*, pintura, maliit na *brush*

Mga hakbang sa paggawa ng eraser stamp:

- a. Kumuha ng ilang mga *erasers*.
- b. Gumamit ng *light sketch* sa ibabaw ng pambura sa lapis. Mag-isip ng maaga dahil mahirap tanggalin ang lapis sa goma.
- c. I-ukit ang disenyo. Siguraduhin na mag-ukit ng isang outline sa paligid ng iyong disenyo.
- d. Kulayan. Piliin ang kulay na gusto mo.
- e. Gamit ang maliit na brush, maingat na ipinta ang tuktok ng stamp.
- f. Sa pininturahan na bahagi ng stamp, maingat na kunin ang mga selyo at pindutin ito pababa sa isang pirasong papel.
- g. Ipresenta ang natapos na produkto o likhang-sining sa iyong magulang o kapatid.



Tayahin

Panuto: Ipakita ang pagkakaiba o *contrast* ng kulay, hugis o linya ng likhang-sining sa pamamagitan ng paggawa ng sariling likhang-sining gamit ang mga kagamitan na nasa iyong paligid. Gamitin ang rubrik sa ibaba.

Gawain 1: Likhang Sining na inukit o *carved*

Mga Kagamitan:



kutsilyo (*x-acto*)



toothpick



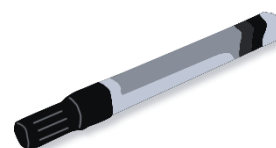
kutsilyong pangkusina



tisyu



patatas

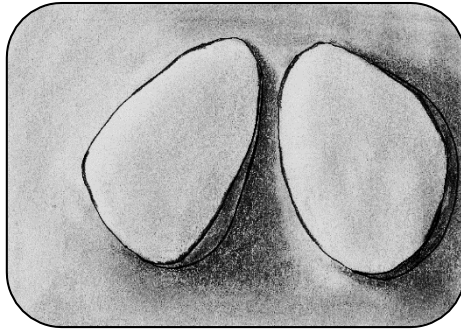


Pentel pen

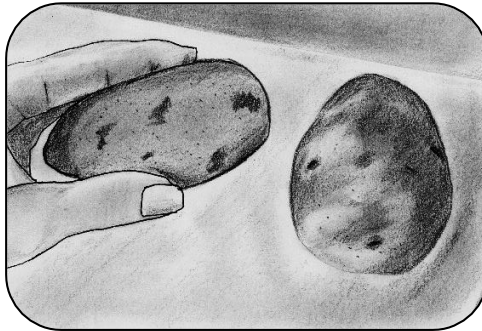
(Kung walang *x-acto knife*, maaring gamitin ang toothpick o kahit anong matulis na bagay. Laging mag-ingat sa paghawak ng mga matulis na bagay.)

Mga Hakbang sa paggawa:

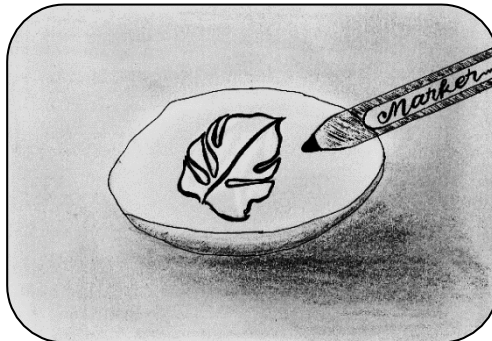
a. Hatiin ang patataas ng pahaba.



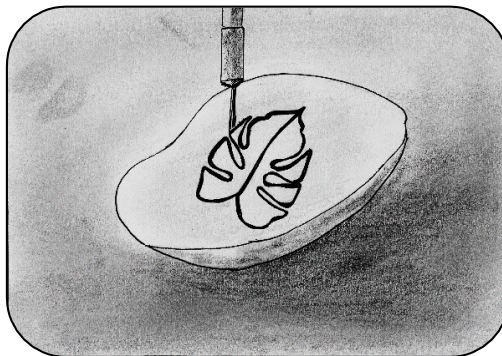
b. Ilagay ang hiniwang patatas sa tisyu para mawala ang halumigmig.



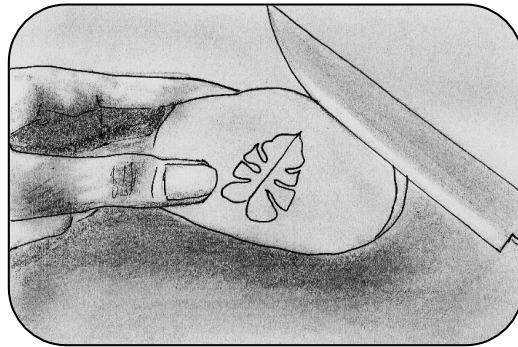
c. Gamit ang *pentel pen* o *permanent marker*, iguhit ang nais na disenyo ng *stamp* sa patatas.



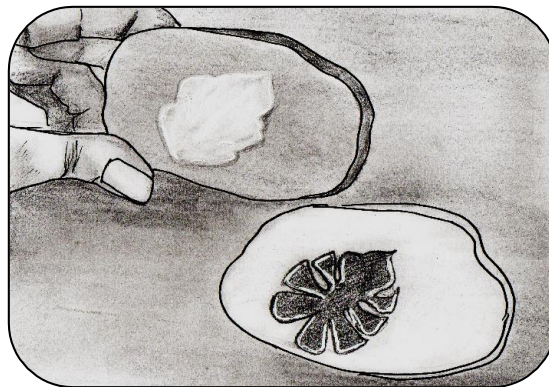
d. Lagyan ng bakas ang disenyo gamit ang xacto na kutsilyo na may sangkapat na pulgadang lalim (*1/4 inch deep*).



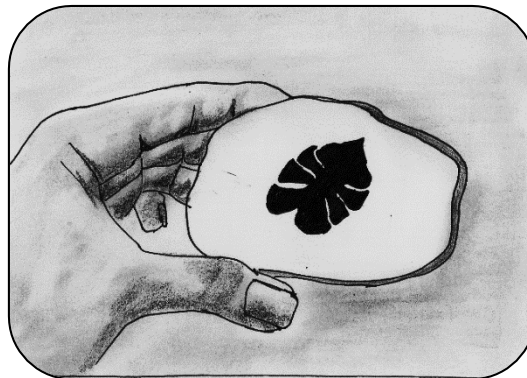
- e. Gamit ang kutsilyong pangkusina, hiwain ang paligid ng patatas at siguraduhing hindi nahihiwa ang disenyo.



- f. Tanggalin ang hiniwang parte ng disenyo.



- g. Pinturahan ang disenyo at itatak ito sa papel.



- h. Nabuong disenyo o *output*.



RUBRIK PARA SA GAWAIN 1: LIKHANG-SINING NA *RUBBER CUT PRINTING*.

Mga Sukatan	Higit na nasunod ang pamantayan sa pagbuo ng likhang-sining	Nasunod ang pamantayan sa pagbuo ng likhang-sining	Hindi nasunod ang pamantayan sa pagbuo ng likhang-sining
	5	3	2
1. Ang larawan ay nabuo gamit ang <i>rubber cut printing</i> .			
2. Nakakasunod sa panutong binibigay sa paglilimbag ng larawan.			
3. Gumamit ng angkop na kagamitan para sa proseso.			
4. Malinaw at nakikitang mabuti ang paksa ng larawan.			
5. Naipakita ang <i>contrast</i> ng kulay,hugis o linya nang maayos at malinis.			

RUBRIK PARA SA GAWAIN 2: *STRING PRINT*

Mga Sukatan	Higit na nasunod ang pamantayan sa pagbuo ng likhang-sining	Nasunod ang pamantayan sa pagbuo ng likhang-sining	Hindi nasunod ang pamantayan sa pagbuo ng likhang-sining
	5	3	2
1. Ang larawan ay nabuo gamit ang teknik o paraang <i>string print</i> .			
2. Malinaw at nakikitang mabuti ang paksa ng larawan.			
3. Gumamit ng kaakit-akit, angkop at balanseng kombinasyon na kulay.			
4. Naipakita ang <i>contrast</i> ng kulay,hugis o linya nang maayos at malinis.			

RUBRIK PARA SA ISAGAWA: *ERASER STAMP*

Mga Sukatan	Higit na nasunod ang pamantayan sa pagbuo ng likhang-sining	Nasunod ang pamantayan sa pagbuo ng likhang-sining	Hindi nasunod ang pamantayan sa pagbuo ng likhang-sining
	5	3	2
1. Ang larawan ay nabuo gamit ang pag-uukit.			
2. Malinaw at nakikitang mabuti ang paksa ng larawan.			
3. Naipapakita ang <i>contrast</i> sa likhang-sining.			

RUBRIK SA TAYAHIN: PAGGAWA NG LIKHANG-SINING NA INUKIT O *CARVED*

Mga Sukatan	Higit na nasunod ang pamantayan sa pagbuo ng likhang-sining	Nasunod ang pamantayan sa pagbuo ng likhang-sining	Hindi nasunod ang pamantayan sa pagbuo ng likhang-sining
	5	3	2
1. Ang larawan ay nabuo gamit ang paglilimbag.			
2. Malinaw at nakikitang mabuti ang paksa ng larawan.			
3. Gumamit ng kaakit-akit, angkop at balanseng kombinasyon na mga kulay.			
4. Naipapakita ang sa likhang-sining.			



Karagdagang Gawain

- A. Gumawa ng sariling likhang-sining gamit ang mga kagamitan na nasa iyong paligid. Ipakita ang pagkakaiba o *contrast* ng kulay, hugis o linya ng likhang-sining. Gamitin ang rubrik sa ibaba.
1. Likhang sining na inukit o carved.
 2. Likhang sining na may teksturang bahagi o textured.

RUBRIK SA KARAGDAGANG GAWAIN: PAGGAWA NG LIKHANG-SINING NA INUKIT O CARVED.

Mga Sukatan	Higit na nasunod ang pamantayan sa pagbuo ng likhang-sining	Nasunod ang pamantayan sa pagbuo ng likhang-sining	Hindi nasunod ang pamantayan sa pagbuo ng likhang-sining
	5	3	2
1. Ang larawan ay nabuo gamit ang paglilimbag			
2. Malinaw at nakikitang mabuti ang paksa ng larawan.			
3. Gumamit ng kaakit-akit, angkop at balanseng kombinasyon na mga kulay.			
4. Naipapakita ang <i>contrast</i> sa likhang-sining.			

RUBRICS PARA SA KARADAGANG GAWAIN: LIKHANG-SINING NA MAY TEKSTURANG BAHAGI.

Mga Sukatan	Higit na nasunod ang pamantayan sa pagbuo ng likhang-sining	Nasunod ang pamantayan sa pagbuo ng likhang-sining	Hindi nasunod ang pamantayan sa pagbuo ng likhang-sining
	5	3	2
1. Ang larawan ay nabuo gamit ang paglilimbag.			
2. Malinaw at nakikitang mabuti ang paksa ng larawan.			
3. Gumamit ng kaakit-akit, angkop at balanseng kombinasyon na mga kulay.			
4. Naipapakita ang contrast sa likhang-sining.			



Susi sa Pagwawasto

<p>Isaisip</p> <ol style="list-style-type: none"> 1. Carved o inukit na paglilimbag 2. Textured o may teksturang paglilimbag <p>Isagawa - Output</p> <p>Tayahin - Output</p> <p>Karagdagang Gawain - Output</p>	<p>Pagymananin</p> <p>Gawain 1.</p> <ol style="list-style-type: none"> 1. Answers vary 2. Answers vary <p>Gawain 2</p> <ol style="list-style-type: none"> 1. Answers vary 2. Answers vary <p>Gawain 3</p> <ol style="list-style-type: none"> 1. Answers vary 2. Answers vary 	<p>Tuklasin</p> <ol style="list-style-type: none"> 1. C-carved 2. T-textured 3. Textured
<p>Balikan</p> <ol style="list-style-type: none"> 1. Monoprint, intaglio, aquatint, engraving, etching, mezzotint, linocut, block print, lithography, silk screen o serigraph, woodblock print, dry point 2. Answers vary 3. Answers vary 	<p>Subukin</p> <ol style="list-style-type: none"> 1. <ol style="list-style-type: none"> A. Carved o inukit na paglilimbag B. structured na paglilimbag 2. Oo, Answers vary 	

Sanggunian

- Copiaco, Hazel, and Emilio Jacinto Jr. *Halinang Umawit At Gumuhit 5*. Reprint, Gregorio Araneta Avenue, Quezon City, Philippines: Vibal Group Incorporated. 2016, 2016. pahina 137-141
- Valdecantos, Emelita. *Umawit At Gumuhit 5*. Reprint, Guevarra St., Sta. Cruz Manila: Saint Mary's Publishing Corp., 1999. p. 128-129
- Museum London. 2019. "File:Rice Spoon.Jpg". *Commons.Wikimedia.Org*. https://commons.wikimedia.org/wiki/File:Rice_Spoon.jpg. Accessed 8 March 2021.
- Mizu basyo. 2013. "File:Shiroishi Washi Letter Paper.Jpg". *Commons.Wikimedia.Org*. https://commons.wikimedia.org/wiki/File:Shiroishi_washi_letter_paper.jpg. Accessed 8 March 2021.
- Nichols, Sarah. 2007. "Brayer And Stamp Of Dog". *Flickr*. <https://www.flickr.com/photos/pochecho/427836966/in/photostream/>. Accessed 8 March 2021.
- M.Minderhoud. 2004. "File:Plamuurmes.Jpg". *Commons.Wikimedia.Org*. <https://commons.wikimedia.org/wiki/File:Plamuurmes.jpg>. Accessed 8 March 2021.
- Oxana59. 2008. "File:Picture Frame Leaves Stainedglass 03.Png". *Commons.Wikimedia.Org*. https://commons.wikimedia.org/wiki/File:Picture_frame_leaves_stainedglass_03.png. Accessed 8 March 2021.
- Aerolin55. 2009. "File:Carving Tools 2.Jpg". *Commons.Wikimedia.Org*. https://commons.wikimedia.org/wiki/File:Carving_tools_2.jpg. Accessed 8 March 2021.
- Cateb, Mauro. 2011. "File:Jewellery Burnisher.Jpg". *Commons.Wikimedia.Org*. https://commons.wikimedia.org/wiki/File:Jewellery_burnisher.jpg. Accessed 8 March 2021.
- OpenClipart-Vectors. 2014. <https://pixabay.com/vectors/wood-plank-wooden-board-timber-575496/>. Accessed 8 March 2021.
2021. *Pixnio*. Accessed March 8. <https://pixnio.com/miscellaneous/white-paper-wood-empty-blank>. Accessed 8 March 2021.
- Joyful spherical creature. 2016. "File:Multicolored Tempera Paints.Jpg". *Commons.Wikimedia.Org*. https://commons.wikimedia.org/wiki/File:Multicolored_tempera_paints.jpg. Accessed 8 March 2021.
- Superbass. 2015. "File:Holzzahnstocher.Jpg". *Commons.Wikimedia.Org*. <https://commons.wikimedia.org/wiki/File:Holzzahnstocher.jpg>. Accessed 8 March 2021.

- OpenClipart-Vectors. 2013. <https://pixabay.com/vectors/marker-felt-pen-blue-pen-153731/>. Accessed 8 March 2021.
- Koenig, Tempie. 2021. "Photo Of New Potatoes Image". *Pixy.Org*. Accessed March 8. <https://pixy.org/131291/>. Accessed 8 March 2021.
- JesseW. 2007. "File:Exacto Knife.Jpg". *Commons.Wikimedia.Org*. https://commons.wikimedia.org/wiki/File:Exacto_knife.jpg. Accessed 8 March 2021.
- Horrigan, Carlie. 2021. "Kitchen Knife Drawing Image". *Pixy.Org*. Accessed March 8. <https://pixy.org/4784496/>.
- Blinkenberg, Brandon. 2004. "File:Toiletpapier (Gobran111).Jpg". *Commons.Wikimedia.Org*. [https://commons.wikimedia.org/wiki/File:Toiletpapier_\(Gobran111\).jpg](https://commons.wikimedia.org/wiki/File:Toiletpapier_(Gobran111).jpg). Accessed 8 March 2021.

Para sa mga katanungan o puna, sumulat o tumawag sa:

Department of Education - Bureau of Learning Resources (DepEd-BLR)

Ground Floor, Bonifacio Bldg., DepEd Complex
Meralco Avenue, Pasig City, Philippines 1600

Telefax: (632) 8634-1072; 8634-1054; 8631-4985

Email Address: blr.lrqad@deped.gov.ph * blr.lrpd@deped.gov.ph