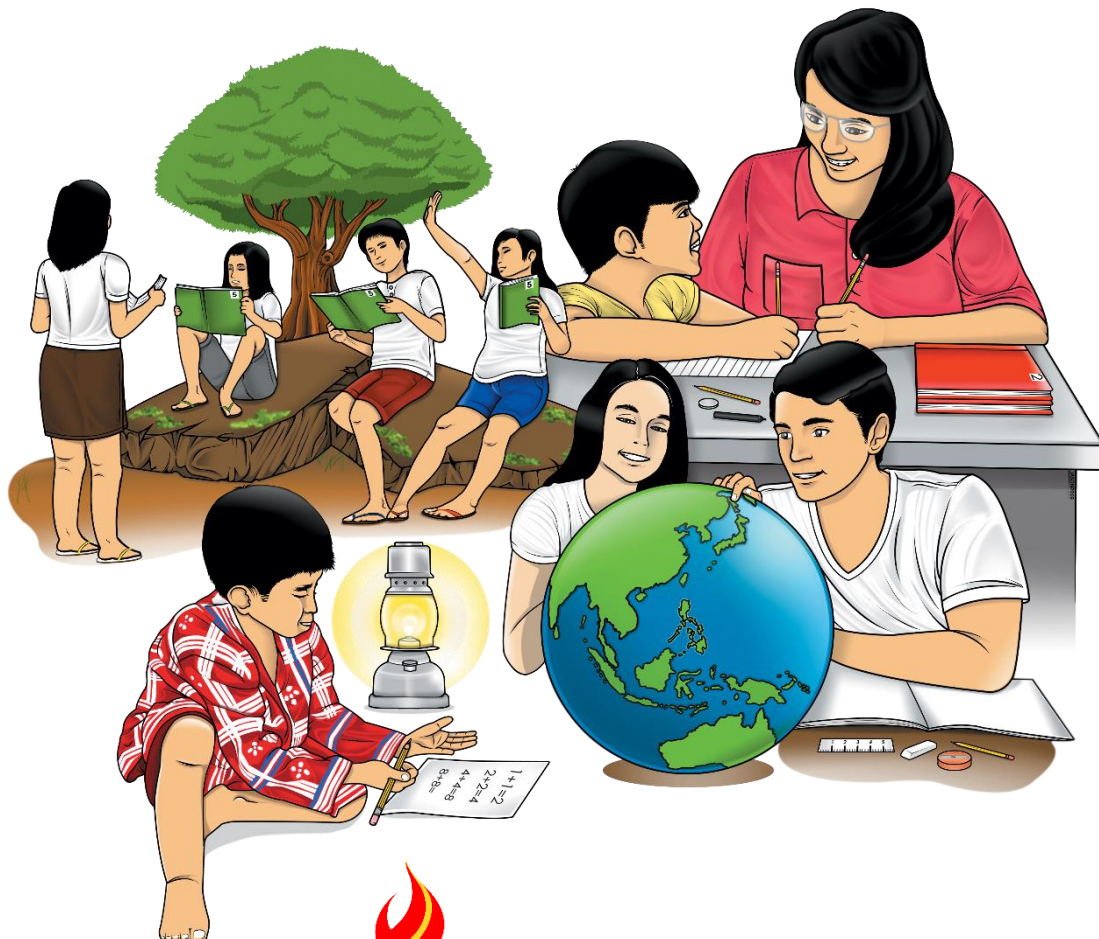


Filipino

Ikatlong Markahan – Modyul 2

Elehiya



Filipino – Ikasiyam na Baitang
Alternative Delivery Mode
Ikatlong Markahan – Modyul 2: Elehiya
Unang Edisyon, 2020

Isinasaad sa Batas Republika 8293, Seksiyon 176 na hindi maaaring magkaroon ng karapatang-sipi sa anumang akda ang pamahalaan ng Pilipinas. Gayunpaman, kailangan muna ang pahintulot ng ahensiya o tanggapan ng pamahalaan na naghanda ng akda kung ito ay pagkakakitaan. Kabilang sa mga maaaring gawin ng nasabing ahensiya o tanggapan ay ang pagtakda ng kaukulang bayad.

Ang mga akda (kuwento, seleksiyon, tula, awit, larawan, ngalan ng produkto o *brand name*, tatak o *trademark*, palabas sa telebisyon, pelikula, atbp.) na ginamit sa modyul na ito ay nagtataglay ng karapatang-ari ng mga iyon. Pinagsumikapang matunton ang mga ito upang makuha ang pahintulot sa paggamit ng materyales. Hindi inaangkin ng mga tagapaglathala at mga may-akda ang karapatang-aring iyon. Ang anumang gamit maliban sa modyul na ito ay kinakailangan ng pahintulot mula sa mga orihinal na may-akda ng mga ito.

Walang anumang parte ng materyales na ito ang maaaring kopyahin o ilimbag sa anumang paraan nang walang pahintulot sa Kagawaran.

Inilathala ng Kagawaran ng Edukasyon
Kalihim: Leonor Magtolis Briones
Pangalawang Kalihim: Diosdado M. San Antonio

Bumuo sa Pagsusulat ng Modyul

Manunulat: G. Najer K. Atang & Bb. Steffany R. Fegi
Editor: Bb. Steffany R. Fegi
Tagasuri: Reynajoyce B. Barutu, EdD. at Gng. Elsa A. Usman
Tagaguhit: G. Edgardo P. Jamilar Jr.
Tagalapat: G. Aljohn Kent s. Galos, Jestoni H. Amores
Mga Tagapamahala: Dr. Isabelita M. Borres, CESO III
Eugenio B. Penales, Ed. D.
Sonia D. Gonzales
Henry P. Tura
Elsa A. Usman
Reyna Joyce B. Barutu, EdD.

Inilimbag sa Pilipinas ng _____

Kagawaran ng Edukasyon-Rehiyon IX

Office Address: Regional Center, Balintawak, Pagadian City
E-mail Address: region9@deped.gov.ph

Filipino
Ikatlong Markahan – Modyul 2
Elehiya

Paunang Salita

Ang Self-Learning Module o SLM na ito ay maingat na inihanda para sa ating mag-aaral sa kanilang pag-aaral sa tahanan. Binubuo ito ng iba't ibang bahagi na gagabay sa kanila upang maunawaan ang bawat aralin at malinang ang mga kasanayang itinakda ng kurikulum.

Ang modyul na ito ay may inilaang Gabay sa Guro/Tagapagdaloy na naglalaman ng mga paalala, pantulong o estratehiyang magagamit ng mga magulang o kung sinumang gagabay at tutulong sa pag-aaral ng mga mag-aaral sa kani-kanilang tahanan.

Ito ay may kalakip na paunang pagsusulit upang masukat ang nalalaman ng mag-aaral na may kinalaman sa inihandang aralin. Ito ang magsasabi kung kailangan niya ng ibayong tulong mula sa tagapagdaloy o sa guro. Mayroon ding pagsusulit sa bawat pagtatapos ng aralin upang masukat naman ang natutuhan. May susi ng pagwawasto upang makita kung tama o mali ang mga sagot sa bawat gawain at pagsusulit. Inaasahan namin na magiging matapat ang bawat isa sa paggamit nito.

Pinapaalalahanan din ang mga mag-aaral na ingatan ang SLM na ito upang magamit pa ng ibang mangangailangan. Huwag susulatan o mamarkahan ang anumang bahagi ng modyul. Gumamit lamang ng hiwalay na papel sa pagsagot sa mga pagsasanay.

Hinihikayat ang mga mag-aaral na makipag-ugnayan agad sa kanilang guro kung sila ay makararanas ng suliranin sa pag-unawa sa mga aralin at paggamit ng SLM na ito.

Sa pamamagitan ng modyul na ito at sa tulong ng ating mga tagapagdaloy, umaasa kami na matututo ang ating mag-aaral kahit wala sila sa paaralan.



Alamin

Malugod kong ikinatutuwa na napagtagumpayan mo ang unang modyul para sa markahang ito. Isa na namang paglalakbay ang tutunguhin mo sa modyul na ito. Matutunghayan mo ang kahulugan, katangian ng elehiya, at mga elemento nito na susundan ng ilang halimbawa. Masusubukan ang kakayahan mo sa pagsuri ng isa sa mga elehiyang isinulat na nagmula sa Timog-Kanlurang Asya upang palawakin ang iyong isipan hindi lamang sa panitikan gayundin sa angkop na wikang gagamitin. Kasabay nito, matututuhan mong pahalagahan ang mga taong nakapaligid sa iyo. Sa pagdaan ng mga araw, mabubuksan ang iyong diwa ukol sa kahalagahan ng malalimang pag-unawa sa ganitong uri ng tula.

Makikilala mo rin ang iba pang mga akdang pampanitikan sa Timog-Kanlurang Asya. Sa pamamagitan ng mga paksang inihanda para sa iyo malalaman mo kung paano maihahambing ang dalawang magkaibang tula. Gayundin ang bahagi ng pananalitang Pang-uri at ang mga kaantasan nito. Kasama na rin ang paggamit ng mga salita sa pagpapasidhi ng damdamin o salita ayon sa kahulugan. Sa pamamagitan ng mga araling inihanda, matutuklasan mo kung paano nagagamit nang wasto ang mga kataga o pahayag sa pagpapasidhi ng damdamin. Simulan mo na ang iyong paglalakbay.

Ang modyul na ito ay may isang aralin na nahahati sa sumusunod na paksa:

- Paksa 1 – Elemento ng Elehiya
- Paksa 2 – Elehiya ng Bhutan
- Paksa 3 – Pagkikilino

Sa iyong paglalakbay, ang sumusunod ay inaasahang iyong matamo habang isinasagawa ang mga gawain:

1. Naisusulat ang isang anekdota o liham na nangangaral; isang halimbawang elehiya;
2. Nagagamit nang wasto sa pangungusap ang matatalinghagang pahayag;
3. Nasusuri ang mga elemento ng elehiya batay sa: - Tema - Mga tauhan - Tagpuan - Mga mahihiwatigang kaugalian o tradisyon - Wikang ginamit - Pahiwatig o simbolo – Damdamin;
4. Nabibigyang-puna ang nakitang paraan ng pagbigkas ng elehiya o awit; at
5. Nagagamit ang mga angkop na pang-uri na nagpapasidhi ng damdamin



Subukin

Panuto: Basahin at unawain ang mga tanong. Piliin at isulat lamang ang titik ng tamang sagot sa sagutang papel.

1. Ang tulang lirikong ito ay naglalarawan ng malungkot na damdaming nagpapaalala ng isang mahal sa buhay.

A. Alamat B. Elehiya C. Korido D. Patula

Sa gitna ng nagaganap na usok sa umaga. Maniwala't dili panghihina at pagbagsak!

2. Batay sa mga pahayag na nasa kahon, ano ang damdaming ipinapahiwatig nito?

A. pagkagalit B. pag-aalala C. paghihinagpis D. kawalan ng pag-asa

3. Alin sa sumusunod na elemento ng elehiya ang tumutukoy sa pag-alala sa isang mahal sa buhay?

A. Kaugalian B. Tauhan C. Tema D. τ Wika

4. Bakit mahalagang gumamit ng simbolo sa pagsulat ng isang elehiya?

A. Ang simbolo ay maaaring magpalawak ng ating isipan.
B. Inihahambing nito ang iba't ibang diwang ipinapakita ng elehiya.
C. Nakatutulong ito upang maging makulay ang isinusulat na elehiya.
D. Saklaw nito ang mensahe ng buong tula.

5. Ang sumusunod ay kabilang sa mga katangian ng elehiya, **MALIBAN** sa ____.

A. pag-aalala B. paghihinagpis C. pagpapakasakit D. pagpaparangal

6. Alin sa sumusunod ang tumutukoy sa *standard* na wikang ginagamit sa pagsusulat ng elehiya?

A. Pambansa B. Di-pormal C. Pormal D. Talinghaga

7. Malungkot na lumisan ang kaniyang mahal ngunit hindi ang mga alaala nito. Batay sa pahayag, alin sa sumusunod na elemento ng elehiya ang tinutukoy ng nakasalungguhit na salita?

A. Damdamin B. Simbolo C. Tauhan D. Tema

8. Napagtanto niya sa huli na ang kaniyang mahal ang nagbibigay ng liwanag sa kaniyang buhay, alin sa sumusunod na elemento ng elehiya ang tinutukoy ng nakasalungguhit na salita?

A. Kaugalian B. Simbolo C. Tauhan D. Wika

9. Ang sumusunod ay kabilang sa mga tradisyon ng mga Pilipino sa tuwing may yumaong mahal sa buhay, **MALIBAN** sa ____.

A. Pagdarasal B. Pag-imbata C. Pakikiramay D. Pagluluksa

Sa edad na dalawpu't isa, *isinugo ang buhay*

10. Batay sa pahayag sa kahon, ano ang ipinapahiwatig nito?
A. Inialay B. Inutusan C. Kamatayan D. Tinulungan
11. Ang *paggunita* sa nakaraan ay ang tangi na lamang niyang lakas upang magpatuloy sa pakikipagsapalaran. Alin sa sumusunod ang kasingkahulugan ng nakapahilig na salita?
A. Pag-alaala B. Pagbalewala C. Paglimot D. Pagluksa
12. Epiko: Tulang Pasalaysay – Elehiya: _____.
A. Tulang Dula C. Paglalarawan
B. Tulang Liriko D. Tulang Patnigan
13. Bakit mahalagang gumamit ng simbolo sa pagsulat ng isang elehiya?
A. Ang simbolo ay maaaring magpalawak ng ating isipan.
B. Inihahambing nito ang iba't ibang diwang ipinapakita ng elehiya.
C. Nakatutulong ito upang maging makulay ang isinusulat na elehiya.
D. Saklaw nito ang mensahe ng buong tula.
14. Alin sa sumusunod ang nagpapakita ng pinakamasidhing damdamin?
A. Paghanga B. Pagliyang C. Pagmamahal D. Pagsinta
15. Ang pandaraya ng ibang kalahok ay nagdulot ng _____ sa mga miyembro ng organisasyon. Alin sa sumusunod ang angkop na pang-uring bubuo sa pangungusap?
A. pagka-asar B. pagkainis C. pagkagalit D. pagkapoot

Aralin

1

Elehiya ng Bhutan

Napakahusay! Nasagutan mo nang maayos ang subukin kung kaya't tumungo na tayo sa bahaging makikilala mo ang elehiya batay sa elemento at katangian nito. Matutuklasan mong kaiba ito sa iba pang tula kung kaya't kailangan sa pag-aaral nito ang masinop na pag-unawa tungo sa iyong mabisang pagkatuto. Mahalagang alamin muna ng isang mag-aaral na tulad mo ang mga dapat tandaan sa paglinang ng iyong kakayahan sa pagsulat ng sariling elehiya.



Balikan

Bago natin pasukin ang paksang tatalakayin, subukan mo munang sagutin ang gawain. Tukuyin mo kung alin sa mga larawan ang maiuugnay sa mga parabulang napag-aralan mo. Lagyan mo ng tsek [✓] ang larawang napabibilang at ekis (x) naman sa hindi. Patunayan kung bakit ekis ang inilagay sa napiling larawan at isulat mo ito sa ibabang bahagi ng bilang. Galingan mo!



1. _____

2. _____





DUKE BRISEO



PRINSESA FLORESCA



HARING LINCEO



ANTENOR

3. _____

HELLER GAY-CABULARY

Churva kerri Mudra Pudra
 jowa push bekenese
 ACHIEVED etching CHAKA beki-lingo
 WALEY kalorkey emote

4. _____



5. _____



Mga Tala para sa Guro

Ang guro ay maaaring gumamit ng *handouts* sa pagsasakatuparan ng mga mag-aaral sa modyul.



Tuklasin

Nakahahanga ang iyong galing! Ngayon naman ay tuklasin na natin ang isang bagong paksa o aralin. Nasasabik ka na ba? Halika na! Alamin na natin kung ano ang elehiya at ang mga elementong kaugnay nito.

Ang **elehiya** ay isang tulang liriko na naglalarawan ng pagbubulay-bulay o guni-guni na nagpapakita ng masidhing damdamin patungkol sa alaala ng isang mahal sa buhay.

May katangian ang elehiya. Ito'y tula ng pananangis, pag-alaala, at pagpaparangal sa mahal sa buhay na ang himig ay matimpi, mapagmuni-muni, at di-masintahin.

Narito ang ang elemento ng elehiya:

- a. **Tema**- ang kabuoang kaisipan ng elehiya.
- b. **Tauhan**- mga taong kasangkot sa tula.
- c. **Kaugalian o Tradisyon**- nakikita ang nakaugalian o isang tradisyong masasalamatin sa tula.
- d. **Wikang ginagamit**- maaaring pormal o di-pormal
 1. **Pormal**- ay *standard* na wika na naghahatid ng mahahalagang kaisipan o kaalaman sa makaagham at lohikal na pagsasaayos ng mga materyales tungo sa ikalilinaw ng pinakapiling paksang tinatalakay.
- e. **Di-pormal**- ay karaniwang salita na ginagamit sa pang-araw-araw na usapan.
- f. **Simbolo**- gumagamit upang ipahiwatig ang isang kaisipan o ideya.
- g. **Damdamin** -tumutukoy sa emosiyong nakapaloob sa tula.

Natapos na nating pag-aralan ang mga elemento at katangian ng elehiya. Halina't basahin at unawain mo ang kasunod na elehiya at sagutin ang mahahalagang tanong kaugnay sa binasa.

Paalala: Makikita sa aklat na **Panitikang Asyano 9, pahina 203-204** ang tulang pinamagatang **Elehiya sa Kamatayan ni Kuya mula sa Bhutan na isinalin sa Filipino ni Pat V. Villafuerte.**

Para masubukan ang talas ng iyong pag-iisip sa pag-unawa, subukan mong sagutin ang sumusunod na tanong tungkol sa binasang tula.

1. Ano ang tema ng binasang tula?
2. Paano ipinadama ng may akda ang labis niyang pagdadalamhati sa tula?
3. Ibigay ang nais ipahiwatig ng bawat saknong ng binasang akda?
4. Bakit mahalaga sa sumulat ng tula ang mga alaalang iniwan ng kaniyang kapatid? Ganito rin ba ang pagtuturing mo sa mahal mo sa buhay?
5. Anong mga simbolo o sagisag ang ginamit sa akda?

Talagang matalas ang iyong pag-iisip! Alam kong mas mapalalawig pa ang iyong kaalaman sa susunod na akda.

Pagkatapos mong basahin at bigyang-kahulugan ang binasang elehiya ay ihahambing mo naman ito sa “Kung Tuyo na Ang Luha Mo, Aking Bayan” na isang Tulang Pasalaysay. Basahin mo ito at pagkatapos ay sagutin ang mga kaugnay na tanong.

Paalala: Makikita sa aklat na **Panitikang Asyano 9, pahina 207-208** ang tulang pinamagatang **Kung Tuyo na Ang Luha Mo, Aking Bayan ni Amado V. Hernandez.**

Narito ang sumusunod na tanong na kailangan mong sagutin matapos basahin ang tula. Pag-isipan mong mabuti!

1. Sino ang tinutukoy sa akda na lumuha?
2. Ano ang mga damdaming naghahari sa tula?
3. Bakit gayon na lamang ang pagdadalamhati ng may-akda para sa bayan?
4. Bilang kabataan, paano mo mapapawi ang hinagpis at dusta na naghahari sa ating lipunan? Mapaninindigan mo ba ang iyong sagot? Paano?
5. Ibigay ang mga mahahalagang aral na nais iparating ng tula.



Suriin

Kumusta kaibigan! Batid kong marami nang kaalaman ang naimpok sa iyong isipan. Sa pagpapatuloy ng ating paglalakbay, lalong masusubok ang antas ng iyong pagiging mapanuring mag-aaral. Handa ka na ba? Tara na!

Gawain 1:

Panuto: Ipaliwanag mo ang sumusunod na matatalinghagang pahayag.

1. “Sa pamamagitan ng luha naglandas ang hangganan, gaya ng paggunita”
Sagot:

2. “Walang imahen, walang anino, at walang katawan
Ang lahat ay nagluksa, ang burol ay bumaba, ang bukid ay nadaanan ng
unos”

Sagot:

Magaling! Binabati kita sa iyong kahusayan!

Gawain 2:

Panuto: Sa pagkakataong ito, lapatan mo naman ng iyong sariling intepretasyon ang sumusunod batay sa ibig ipakahulugan nito. Pagkatapos, piliin mo ang titik ng kahong naaangkop sa damdamin o emosyong ipinakikita sa ibaba.

TUTOK, EMOSYON KO

Damdamin o Emosyon:

1. Nagagalit
2. Umiibig
3. Nahihiya
4. Natatakot

A. “Nang bumalik ako sa lugar na iyon ay muli ring bumalik ang alaala ng pagtatangkang ginawa niya sa akin.”

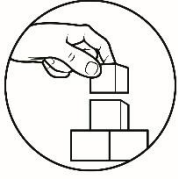
B. “Ikaw ang pumunta sa kanilang handaan para sa pista, mananatili na laman ako rito sa bahay.”

C. “Bukas ay muli ko na namang masisilayan ang ganda ng kaniyang mga ngiti na kumukumpleto sa aking araw.”

D. “Tumatalon ang puso ko sa galak nang malaman kong natupad na ang mga ninanais mo para sa iyong pamilya.”

E. “Bumili ka ng makakain doon dahil ako ay nagugutom na.”

F. “Sinabi ko na kanina pa na huwag mong pakikialaman ang mga gamit ko, hindi ka nakikinig.”

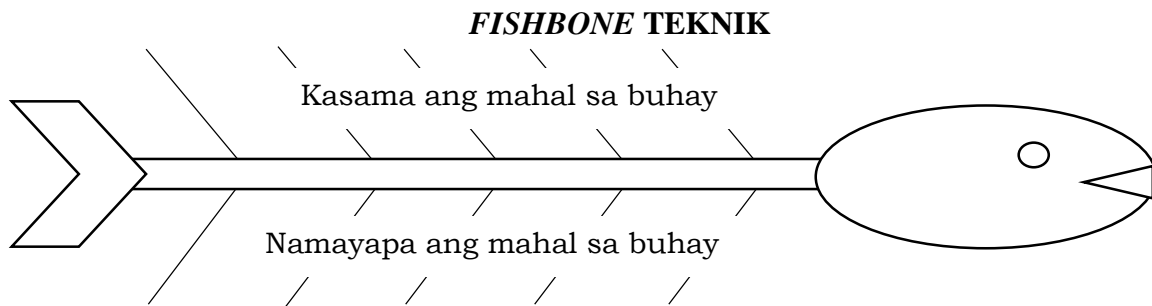


Pagyamanin

Mahusay ang ipinakita mong galing sa pagsusuri. Ngunit, lubos pa nating pagyayamanin ang iyong kakayahan. Sa pagsubok na ito, kinakailangan mong ihanda ang iyong damdamin sa gawain. Halina't tuklasin ito!

Gawain 1:

Panuto: Gamit ang *Fishbone* Teknik, lapatan mo ang ibabaw na tinik ng mga damdaming kasama pa ang iyong mahal sa buhay at sa ilalim naman ay damdaming wala na o namayapa na ang mahal mo sa buhay.



Gawain 2:

Panuto: Ngayon naman ay dugtungan mo ang mga pahayag sa loob ng kahon batay sa iyong natutuhan sa aralin.

Ang natutuhan ko sa araling ito ay _____

Maituturing itong elehiya kung _____

Ang dapat tandaan sa pagsusulat nito ay _____



Isaisip

Tunay ngang ikaw ay isang henyo! Napatunayan mong karapat-dapat kang kilalanin bilang isang makata. Matapos ang ating paglalakbay tungkol sa elehiya, tutungo naman tayo sa yugto ng wika at gramatika. Tuklasin mo na!

Sa tagpong ito, pag-usapan naman natin ang pagkiklino o tinatawag ding *clining* sa Ingles. May ideya ka ba ukol dito? Alam kong mayroon na kung kaya't palawakin pa natin ang iyong kaalaman sa paksang ito.

Ang pang-uri ay salitang naglalarawan o nagbibigay-turing sa mga pangangalan o panghalip. Ito rin ay naglalarawan tungkol sa saloobin o emosyon ng isang tao. Ang **pagpapasidhi ng damdamin** ay tumutukoy sa pagpapahayag ng saloobin o emosyon sa paraang papataas na antas o tindi ng salita.

Ang **pagkiklino** ay ang pagsasaayos ng mga salitang ayon sa antas o tindi ng kahulugan ng salita. Hindi lahat ng mga salitang magkasingkahulugan ay pareho ang ibig sabihin. Hindi maaaring pagpalitin ang gamit ng mga ito bagaman iisa ang malawak na kahulugan ngunit magkaiba naman ang tindi ng ipinapahayag nito. Magkaiba ang digri o tindi ng nais iparating nito lalo na kung ito ay gagamitin sa pangungusap.

Narito ang ilan sa mga kaayusan ng mga salita ayon sa tindi ng kahulugan.

4	poot	pagmamahal	ganid
3	galit	pagliyag	gahaman
2	asar	pagsinta	sakim
1	inis	paghanga	damot

Nakita mo na ba ang paglago ng mga salitang ginamit sa itaas? Napansin mo bang ito ay maitutulad sa iyong pag-akyat sa hagdan kung saan tumataas ang antas ng mga salita. Ang pagpapasidhi ng damdamin ay isang uri ng pagpapahayag ng saloobin o emosyon sa paraang papataas ang antas nito. Nagagamit ito sa pamamagitan ng pag-iiba-iba ng mga salitang may ugnayang sinonimo.

Subukan naman nating gamitin ang mga ito sa pangungusap. Tara! Bigyang-buhay natin ang sumusunod na salita:

1. Inis

Nai**inis** ako sa sarili ko dahil nakalimutan kong gawin ang aking takdang-aralin.

2. Asar

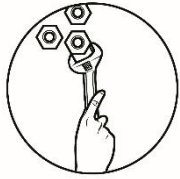
Ang batang in**asar** ng kaniyang kaklase ay umuwi nang umiiyak.

3. Galit

Kung magsisinungaling ka sa akin, malamang ako ay magag**alit**.

4. Poot

Nagdilim ang kaniyang paningin dulot ng **poot** sa kaibigang umagaw sa kaniyang hinahangaan.

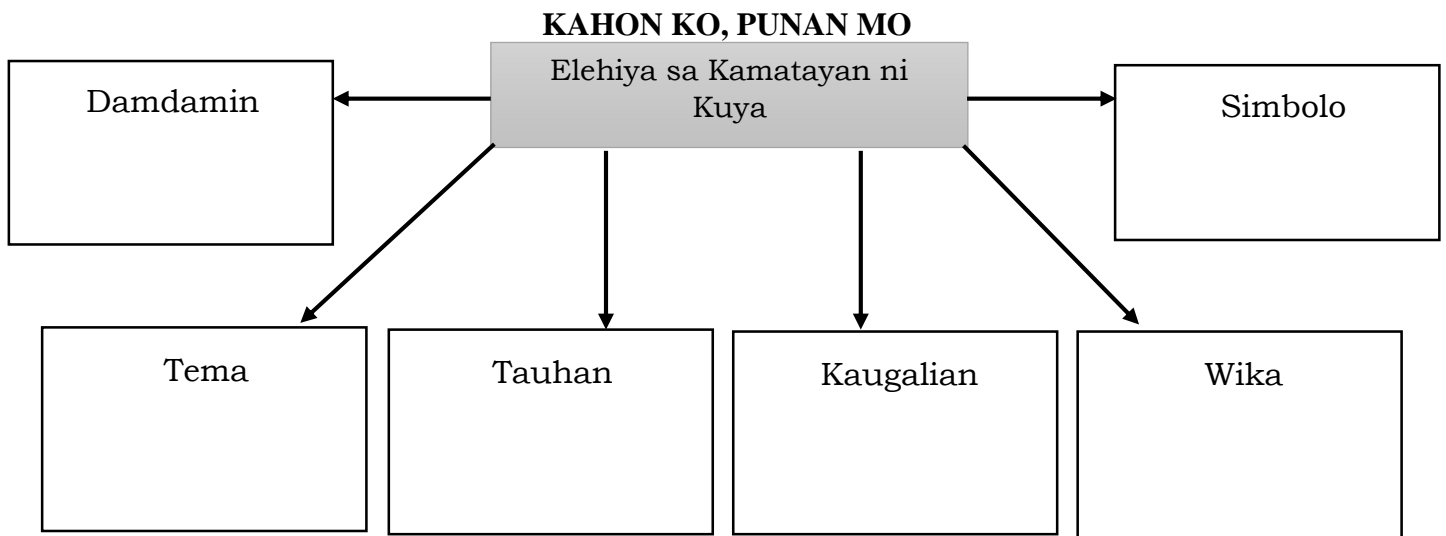


Isagawa

May bago ka bang natutuhan? Hindi pa ryan natatapos ang ating paglalakbay. Susubukan naman natin ang iyong galing sa pagkilatis sa tulang “Elehiya sa Kamatayan ni Kuya.”

Gawain 1:

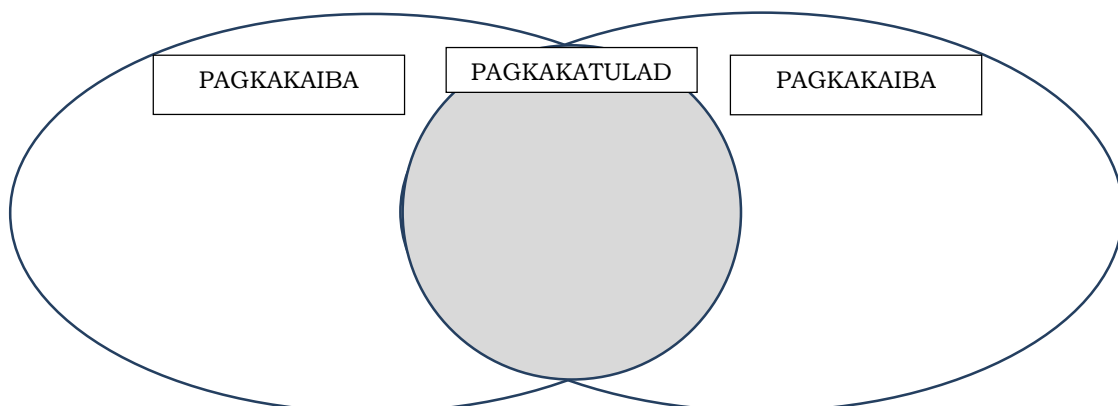
Panuto: Gamit ang tula, suriin mo at tukuyin ang mga detalyeng hinihingi sa *graphic organizer* batay sa elemento ng elehiya.



Gawain 2:

Panuto: Hindi ko sukat akalain na ikaw ay magaling sa pagkilatis. Sa bahaging ito, patunayan mong ikaw ay mahusay sa paghahambing. Ngayon, ihambing mo ang tulang lirikong “Elehiya sa Kamatayan ni Kuya” sa Tulang Pasalaysay na Kung Tuyo ang Luha Mo, Aking Bayan” gamit ang pang-uri.

VENN DIAGRAM





Tayahin

Maligayang pagbati sa iyong paglalakbay sa araling ito. Napagtagumpayan mo ang mga pagsubok na naging daan upang hubugin ang iyong kaisipan. Napatunayan mong handa ka na sa pagsukat ng iyong natutuhan sa araling ito.

Panuto: Basahin at unawain mong mabuti ang sumusunod na tanong. Bilugan mo ang titik ng tamang sagot. Simulan.

1. Ano ang tema ng Elehiya sa Kamatayan ni Kuya?
 - A. Pag-iwan ng magulang sa kaniyang anak
 - B. Pagkamatay ng minamahal sa buhay
 - C. Paglisan ng minamahal
 - D. Pangungulila ng anak sa magulang

Walang katapusang pagdarasal
Kasama ng lungkot, luha, at pighati
Bilang paggalang sa kaniyang kinahinatnan
Mula sa maraming taon ng paghihirap
Sa pag-aaral at paghahanap ng magpapaaral
Mga mata'y nawalan ng luha, ang lakas ay nawala
O' ano ang naganap,
Ang buhay ay saglit na nawala

2. Kung ikaw ang persona sa tula, alin ka sa pagpipilian batay sa naisaad sa itaas?
 - A. Bibigyang-tuon ang paghahanap ng kaligayahan sa kabila ng kakulangan.
 - B. Buong buhay na maghihinagpis dahil sa pagkawala ng minamahal.
 - C. Hindi malilimutan ang naiwang alaala ng minamahal.
 - D. Sa pagkawala ng minamahal maipagpapatuloy ang pag-aaral.
3. Paano makikilala ang isang tulang lirikong tulad ng elehiya?
 - A. Ang elehiya ay makikilala sa pamamagitan ng tugma at sukat nito.
 - B. Ang elehiya ay makikilala sa katangian nitong pag-alaala sa minamahal.
 - C. Ang elehiya ay makikilala sa pamamagitan ng taglay nitong damdamin.
 - D. Ang elehiya ay makikilala sa pamamagitan ng pag-alam sa mensahe nito.

I. Pagkasaid

II. Pagkawala

III. Pagkaubos

4. Unang bilang ang pinakamatindi at huling bilang ang karaniwang antas o tindi ng salita. Alin sa mga pagpipilian ang tamang ayos ng mga salita ayon sa tindi ng kahulugan?
 - A. I,III,II
 - B. I,II,III
 - C. III,II,I
 - D. II,I,III

I. Namayani	II. Naghari	III. Nangibabaw	IV. Namayagpag
-------------	-------------	-----------------	----------------

5. Unang bilang ang karaniwang antas at huling bilang ang pinakamatinding antas o tindi ng salita. Alin sa mga pagpipilian ang tamang ayos ng mga salita ayon sa tindi ng kahulugan?
- A. I,II,III,IV B. II,I,III,IV C. III,I,II,IV D. IV,III,II,I
6. Ang lawak ng aking (sinta) sa iyo ay mula sa lupa hanggang sa langit. Alin sa mga pagpipilian ang wastong salita na aangkop sa pangungusap?
- A. pagsinta B. sinisinta C. sintahin D. pagsisinta
7. Ang katangian ng elehiya ay _____.
- A. Tulang panangis, pag-aalala, pagpaparangal
 B. Tulang kasiyahan, kaligayahan, kagalakan
 C. Tulang umiibig, umiirog, nagmamahal
 D. Tulang masalimuot, nagpupuri, pagdakila

Malungkot na lumisan ang tag-araw Kasama ang pagmamahal na inialay Ang isang anak ng aking ina ay hindi na makikita Ang masayang panahon ng pangarap

8. Batay sa tekstong iyong binasa, ano ang nais ipahiwatig nito?
- A. Hindi na maibabalik pa ang buhay na nawala.
 B. Kulang na ang pagmamahal matapos mawalan ng mahal sa buhay.
 C. Lubos ang kalungkutang nadarama matapos mawalan ng mahal sa buhay.
 D. Sa paglisan ng minamahal kasabay nito ang pagbabagong magaganap.

I. Hagulgol	II. Iyak	III. Hikbi	IV. Nguyngoy
-------------	----------	------------	--------------

9. Unang bilang ang pinakamatindi at huling bilang ang karaniwang antas o tindi ng salita. Alin sa mga pagpipilian ang tamang ayos ng mga salita ayon sa tindi ng kahulugan?
- A. I,II,IV,III B. I,II,III,IV C. IV,III,II,I D. II,I,IV,III
10. Epiko: Tulang Pasalaysay – Elehiya: _____
- A. Tulang Liriko C. Tulang Patnigan
 B. Tulang Dula D. Tulang Paglalarawan

11. Ang tulang lirikong ito ay naglalarawan ng malungkot na damdaming nagpapaalala ng isang mahal sa buhay.

- A. Alamat B. Elehiya C. Korido D. Patula

Sa gitna ng nagaganap na usok sa umaga
Maniwala't dili panghihina at pagbagsak!

12. Batay sa mga pahayag na nasa itaas, ano ang damdaming ipinapahiwatig nito?

- A. pag-aalala B. paghihinagpis C. pagkagalit D. kawalan ng pag-asa

13. Alin sa sumusunod na elemento ng elehiya ang tumutukoy sa pag-alaala sa isang mahal sa buhay?

- A. Kaugalian B. Tauhan C. Tema D. Wika

14. Bakit mahalagang gumamit ng simbolo sa pagsulat ng isang elehiya?

- A. Ang simbolo ay maaaring magpalawak ng ating isipan.
B. Inihahambing nito ang iba't ibang diwang ipinapakita ng elehiya.
C. Nakatutulong ito upang maging makulay ang isinusulat na elehiya.
D. Saklaw nito ang mensahe ng buong tula.

15. Ang sumusunod ay kabilang sa mga katangian ng elehiya, **MALIBAN** sa _____.

- A. pag-aalala B. paghihinagpis C. pagpapakasakit D. pagpaparangal



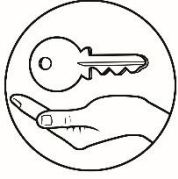
Karagdagang Gawain

Ubod ka ng galing! Nalaman mo na ang katangian ng isang mahusay na elehiya at naipakita mo na rin ang kahusayan mo sa pagsagot ng mga tanong. Ngayon naman ay masusubukan ang iyong galing sa pagbuo ng isang masining na elehiya. Umpisahan mo na.

Panuto: Sumulat ng sarili mong elehiya matapos ay lapatan ito ng himig. Tingnan mo sa ibaba ang pamantayan na dapat bigyang-pansin habang ito ay isinasagawa.

Krayterya	Bahagdan
Nilalaman at Pamamaraan	50%
Estilo	25%
Paglapat ng Himig	15%
Orihinalidad	10%
Kabuoan:	100%

Isang makabuluhang paglalakbay na naman sa ikalawang modyul ang iyong natapos. Binabati kita kaibigan! Ngunit, hindi pa riyan nagtatapos ang lahat dahil marami pang kapana-panabik na hamon ang iyong pagdaraan. Huwag kang mag-alala, narito pa rin ako upang gabayan ka. Tutulungan kitang pausbungin pa lalo ang iyong galing sa pagkatuto. Sa susunod na modyul, matutunghayan mo ang maikling kuwentong magbubukas sa iyong isipan ukol sa kahalagahan ng biyayang ating natatanggap sa pang-araw-araw nating pamumuhay kasama ang ating pamilya. Punong-puno ito ng aral na maaari mong maibahagi sa iba sapagkat sa pagkatuto, lahat ay aasenso. Hanggang sa muli, paalam!



Susi sa Pagwawasto

<p style="text-align: center;">Subukin</p> <ol style="list-style-type: none"> 1. B 2. D 3. A 4. A 5. C 6. C 7. A 8. B 9. B 10. C 11. A 12. B 13. A 14. C 15. C 	<p style="text-align: center;">Balikan</p> <ol style="list-style-type: none"> 1. ✓ 2. ✓ 3. ✓ 4. X 5. ✓ 	<p style="text-align: center;">Surtin</p> <p style="text-align: center;">Gawain 1</p> <p>Nakadepende sa sagot ng mag-aaral ang sagot at pag-iiskor ng guro.</p> <p style="text-align: center;">Gawain 2</p> <ol style="list-style-type: none"> 1. F 2. C 3. B 4. A 5. D
<p style="text-align: center;">Pagymanin</p> <p style="text-align: center;">Gawain 1</p> <p>Kasama ang mahal sa buhay</p> <ol style="list-style-type: none"> 1. Masaya 2. Kuntento 3. Mapagmahal 4. Kumpieto 5. Payapa <p>Namayapa ang mahal sa buhay</p> <ol style="list-style-type: none"> 1. Malumbay 2. Malungkot 3. Nagdadalamhati 4. Nagsisisi 5. Kirit 	<p style="text-align: center;">Payamanin</p> <p style="text-align: center;">Gawain 2</p> <p>Nakadepende sa sagot ng mag-aaral ang sagot at pag-iiskor ng guro.</p> <p style="text-align: center;">Paalala sa Gawain 1</p> <p>Nakadepende sa sagot ng mag-aaral ang sagot at pag-iiskor ng guro.</p>	<p style="text-align: center;">Isagawa</p> <p style="text-align: center;">Gawain 1</p> <p>Nakadepende sa sagot ng mga mag-aaral ang sagot at pag-iiskor ng guro.</p>

<p style="text-align: center;">Isagawa</p> <p style="text-align: center;">Gawain 2</p> <p style="text-align: center;">Pagkakaiba (Elehiya sa Kamatayan ni Kuya)</p> <ol style="list-style-type: none"> 1. Pagluluksa para sa mahal sa buhay 2. Isahan ang pinagluluksa 3. Hindi maibalik ang nawala <p style="text-align: center;">Pagkakatulad</p> <ol style="list-style-type: none"> 1. Pag-ibig 2. Pagluluksa 3. Paggumita 	<p style="text-align: center;">Isagawa</p> <p style="text-align: center;">Gawain 2</p> <p style="text-align: center;">Pagkakaiba (Kung Tuyo na ang Luha Mo, Aking Bayan)</p> <ol style="list-style-type: none"> 1. Pagluluksa sa bayang sinakop 2. Maramihan ang pinagluluksa 3. Maaari pang bumalik ang nawala <p style="text-align: center;">Paalala sa Gawain 2</p> <p style="text-align: center;">Nakapende sa sagot ng mag-aaral ang sagot at pag-iiskor ng guro.</p>	<p style="text-align: center;">Tayahin</p> <ol style="list-style-type: none"> 1. B 2. C 3. B 4. A 5. D 6. A 7. A 8. C 9. C 10. A 11. B 12. D 13. A 14. A 15. C
--	--	--

Sanggunian

Aklat

- Peralta, Romulo N., et. al. 2014, *Panitikang Asyano 9, Modyul ng Mag-aaral sa Filipino*, Quezon City: Vibal Group Inc.

Para sa mga katanungan o puna, sumulat o tumawag sa:

Department of Education - Bureau of Learning Resources (DepEd-BLR)

Ground Floor, Bonifacio Bldg., DepEd Complex
Meralco Avenue, Pasig City, Philippines 1600

Telefax: (632) 8634-1072; 8634-1054; 8631-4985

Email Address: blr.lrqad@deped.gov.ph * blr.lrpd@deped.gov.ph