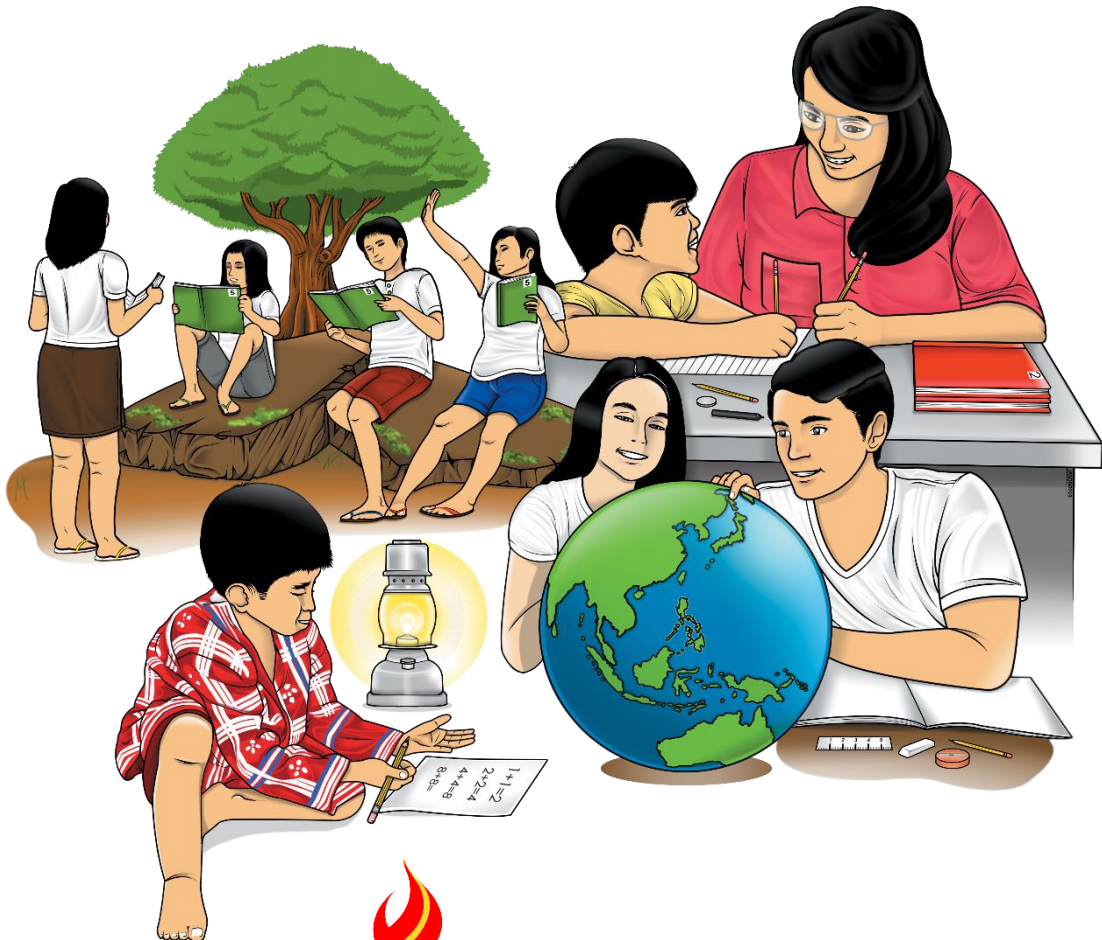


Edukasyon sa Pagpapakatao 9

Ikatlong Markahan - Modyul 1

Katarungang Panlipunan



**Edukasyon sa Pagpapakatao – Ikasiyam na Baitang
Alternative Delivery Mode
Ikatlong Markahan – Modyul 1: Katarungang Panlipunan
Unang Edisyon, 2020**

Isinasaad sa Batas Republika 8293, Seksiyon 176 na: Hindi maaaring magkaroon ng karapatang-sipi sa anomang akda ang Pamahalaan ng Pilipinas. Gayon paman, kailangan muna ang pahintulot ng ahensiya o tanggapan ng pamahalaan na naghanda ng akda kung ito ay pagkakakitaan. Kabilang sa mga maaaring gawin ng nasabing ahensiya o tanggapan ay ang pagtakda ng kaukulang bayad.

Ang mga akda (kuwento, seleksiyon, tula, awit, larawan, ngalan ng produkto o brand name, tatak o trademark, palabas sa telebisyon, pelikula, atbp.) na ginamit sa modyul na ito ay nagtataglay ng karapatang-ari ng mga iyon. Pinagsumikapang matunton ang mga ito upang makuha ang pahintulot sa paggamit ng materyales. Hindi inaangkin ng mga tagapaglathala at mga may-akda ang karapatang-aring iyon. Ang anomang gamit maliban sa modyul na ito ay kinakailangan ng pahintulot mula sa mga orihinal na may-akda ng mga ito.

Walang anomang parte ng materyales na ito ang maaaring kopyahin o ilimbag sa anomang paraan nang walang pahintulot sa Kagawaran.

Inilathala ng Kagawaran ng Edukasyon
Kalihim: Leonor Magtolis Briones
Pangalawang Kalihim: Diosdado M. San Antonio

Bumuo sa Pagsusulat ng Modyul

Manunulat: Antonino E. Godinez
Editor: Janet N. Recamara, Filma B. Catalan
Tagasuri: Allan T. Garcia, Teresita C. Carbonilla
Tagalapat: Bernie Rojo Pamplona
Tagapamahala: Dr. Isabelita M. Borres
Eugenio B. Penales
Sonia D. Gonzales
Roy C. Tuballa
Mildred D. Dayao
Aida F. Coyne

Inilimbag sa Pilipinas ng _____

Department of Education – Region IX

Office Address: Regional Center, Balintawak, Pagadian City

E-mail Address: region9@deped.gov.ph

9

**Edukasyon sa
Pagpapakatao 9
Ikatlong Markahan – Modyul 1
Katarungang Panlipunan**

Paunang Salita

Ang Self-Learning Module o SLM na ito ay maingat na inihanda para sa ating mag-aaral sa kanilang pag-aaral sa tahanan. Binubuo ito ng iba't ibang bahagi na gagabay sa kanila upang maunawaan ang bawat aralin at malinang ang mga kasanayang itinakda ng kurikulum.

Ang modyul na ito ay may inilaang Gabay sa Guro/Tagapagdaloy na naglalaman ng mga paalala, pantulong o estratehiyang magagamit ng mga magulang o kung sinumang gagabay at tutulong sa pag-aaral ng mga mag-aaral sa kani-kanilang tahanan.

Ito ay may kalakip na paunang pagsusulit upang masukat ang nalalaman ng mag-aaral na may kinalaman sa inihandang aralin. Ito ang magsasabi kung kailangan niya ng ibayong tulong mula sa tagapagdaloy o sa guro. Mayroon ding pagsusulit sa bawat pagtatapos ng aralin upang masukat naman ang natutuhan. May susi ng pagwawasto upang makita kung tama o mali ang mga sagot sa bawat gawain at pagsusulit. Inaasahan namin na magiging matapat ang bawat isa sa paggamit nito.

Pinapaalalahanan din ang mga mag-aaral na ingatan ang SLM na ito upang magamit pa ng ibang mangangailangan. Huwag susulatan o mamarkahan ang anumang bahagi ng modyul. Gumamit lamang ng hiwalay na papel sa pagsagot sa mga pagsasanay.

Hinihikayat ang mga mag-aaral na makipag-ugnayan agad sa kanilang guro kung sila ay makararanas ng suliranin sa pag-unawa sa mga aralin at paggamit ng SLM na ito.

Sa pamamagitan ng modyul na ito at sa tulong ng ating mga tagapagdaloy, umaasa kami na matututo ang ating mag-aaral kahit wala sila sa paaralan.



Alamin

Isa sa pangunahing pagpapahalagang moral na umiiral sa isang lipunan ay ang katarungang panlipunan. Kinakailangang bigyan diin ang pagpapahalagang ito upang maging gabay sa pagsisikap ng bawat tao sa pagkamit at pananatili ng lipunang naghahangad ng kabutihang panlahat.

Ano ang mga palatandaan ng lipunang nagtataglay ng katarungang panlipunan at bakit mahalagang malaman natin ang mga ito? Bilang mamamayan, bakit mahalaga na masuri mo ang mga paglabag sa katarungang panlipunan? Ano ang mga kaugnay na pagpapahalaga ang inaasahang maipamalas mo upang maitaguyod ang lipunang makatarungan? Ang mga katanungang ito ay mabibigyang linaw sa modyul na ito sa pamamagitan ng mga gawain na dinisenyo upang makamit ang pinakalayunin ng aralin.

Sa modyul na ito, inaasahan na maipamamalas mo ang mga sumusunod na kaalaman, kakayahan at pag-unawa:

1. Nakikilala ang mga palatandaan ng katarungang panlipunan.
2. Nakapagsusuri ng mga paglabag sa katarungang panlipunan ng mga tagapamahala at mamamayan.



Subukin

Gawain 1

Panuto: Piliin ang titik ng pinaka-angkop na sagot at isulat ito sa iyong kuwaderno.

1. Alin sa sumusunod ang hindi kabilang sa mga kaugnay na pagpapahalaga sa katarungang panlipunan?
 - a. pagkakaisa
 - b. pagmamahal
 - c. kapayapaan
 - d. pagpapakumbaba

2. Alin ang nagpapatunay na nagsisimula sa pamilya ang pagiging makatarungan?
 - a. Natututong tumayo sa sarili at hindi na umaasa ng tulong mula sa pamilya.
 - b. Nagiging bukas ang loob na tumanggap sa pagkakamali at hindi naninisi ng iba.
 - c. Nagkakaroon ng kamalayan sa sarili sa tulong ng mga magulang at mga kapatid.
 - d. Nagagabayan ng mga mahal sa buhay na lumaking may paggalang sa karapatan ng iba.

3. Pinagtatawanan at pinagkatuwaan ng barkada ni Marvin ang isang lalaki na may kakulangan sa pag-iisip na nasa lansangan. Ang gawaing ito ay_____.
 - a. Mali, sapagkat hindi nila iginalang ang karapatan nito bilang tao.
 - b. Tama, sapagkat wala naman itong maayos na pag-iisip.
 - c. Mali, dahil ipinagbabawal ito ng batas.
 - d. Tama, dahil wala naman pakiaalam ang pamahalaan sa mga may kakulangan sa pag-iisip.

4. Bakit mahalaga sa katarungan na ibinabatay sa moral na batas ang legal na batas?
 - a. Ang moral na batas ay napapaloob sa sampung utos ng Diyos.
 - b. Ang moral at legal na batas ay parehong nagdudulot ng kabutihan sa buhay ng tao.
 - c. Ang pagpapakatao ay napapatingkad kung ang legal na batas ay alinsunod sa moral na batas.
 - d. Hindi maaaring paghiwalayin ang moral at legal na batas upang magkaroon ng katarungan sa lipunan.

5. Alin sa sumusunod ang nagpapakita ng makatarungang ugnayan ni Anna Lisa sa kanyang kapwa?
 - a. Ang pagtulong niya sa kaibigan na nadapa.
 - b. Ang paggalang niya sa mga kasama sa simbahan.
 - c. Ang maayos niyang pakikisama sa mga guro sa paaralan.
 - d. Ang pagsunod niya sa utos ng magulang at nakakatanda.

6. “ Ang batas ay para sa tao at hindi ang tao para sa batas”. Ano ang kahulugan ng pahayag na ito.
 - a. Nakatakda na ang mga batas na kailangan sundin ng mga tao habang siya ay nabubuhay.
 - b. Ang mga itinakda na batas ay para sa ikabubuti ng tao kaya dapat niyang sundin lahat ng mga ito.
 - c. Malalaman ng tao ang mangyayari sa kanyang buhay kung susuwayin niya ang mga itinakda na batas.
 - d. Itinatakda ang batas upang gabayan ang tao sa kanyang pamumuhay at hindi upang diktahan nito ang kaniyang buhay.

7. Alin ang makabuluhang paraan ng pagsasabuhay ng katarungang panlipunan?
 - a. Sundin ang batas trapiko at ang mga alituntunin ng paaralan.
 - b. Maging mabuting mag-aaral at mamamayan ng bansa.
 - c. Igalang ang karapatan ng kapuwa.
 - d. Pag-aralan at sundin ang mga alituntunin ng tahanan, paaralan, lipunan at simbahan.

8. Anong uri ng batas ang maituturing na panloob na aspekto ng katarungan?
 - a. batas sibil
 - b. moral na batas
 - c. legal na batas
 - d. lahat ng nabanggit

9. Bakit isinasaalang-alang ng katarungang panlipunan ang paggalang sa dignidad ng tao?
 - a) Binubuo ng tao ang lipunan.
 - b) Magkakasama na umiiral sa lipunan ang mga tao.
 - c) Mahalaga ang pakikipagkapwa sa lipunang kinabibilangan.
 - d) May halaga ang tao ayon sa kanyang kalikasang taglay bilang tao.

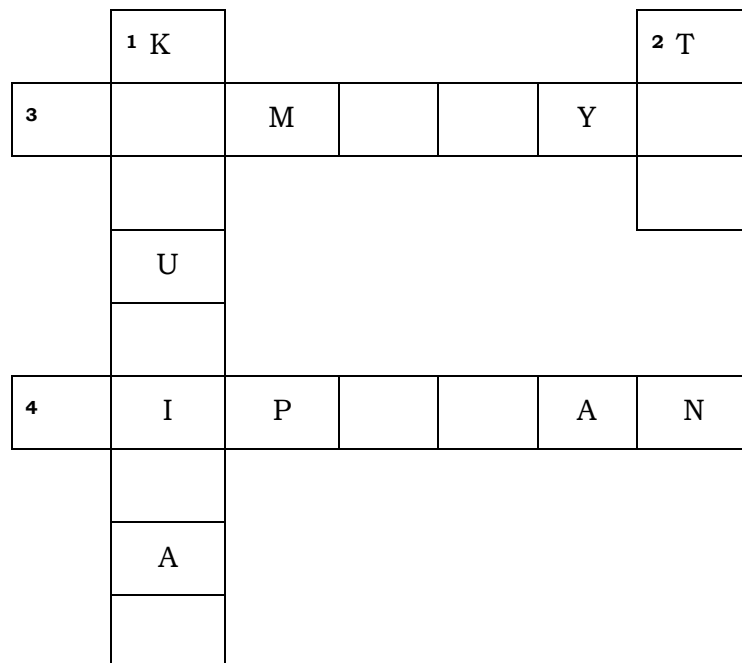
10. Ang pangungurakot ng isang politiko ay sumasalamin ng kawalan ng katarungan sa lipunan. Ang pangungusap ay _____.
 - a. Mali, dahil minsan talagang nagkakamali ang tao
 - b. Mali, dahil natural lang na masilaw ang tao sa pera at kapangyarihan
 - c. Tama, dahil ito ay hindi nagdudulot ng kabutihan para sa lahat
 - d. Tama, sapagkat ito ay hindi pinahihintulutan ng batas ng tao



Balikan

Natutunan mo sa mga nakaraang modyul na ikaw ay isang panlipunang nilalang at kailangan mong makibahagi sa bawat pagkilos para sa ikabubuti mo at ng bawat nilalang sa lipunang iyong ginagawalan. Sa pagkakataong ito ay dagliang susubukin ang iyong kaalaman tungkol sa mga konsepto na iyong napag-aralan. Mahalaga ito upang madali mong maiugnay ang bagong paksa na pag-aaralan at aral na natutunan sa nakalipas na mga modyul.

Sa ibaba ay makikita mo ang isang “crossword puzzle”. Subukan mong sagutin ito gamit ang mga katanungan bilang gabay.



1. Maliban sa kapayapaan at pagkakaisa, ano pa ang maaaring layunin ng isang lipunan para sa mga mamamayan?
2. Para kanino ang lahat ng pagsisikap at pagkilos ng isang lipunan?
3. Kanino mo pangunahing inaalay ang kabutihan na iyong ginagawa sa lipunan?
4. Ano ang tawag sa pangkat ng mga tao na kumikilos tungo sa iisang mithiin?



Tuklasin

Isa sa mga awiting Orihinal na Musikang Pilipino (OPM) na tumatak sa mga kabataan ng makabagong panahon ay ang awit na “Tatsulok” na sinabuhay sa boses ni Francisco Gaudencio Lope Belardo Mañalac o kilala bilang Coach Bamboo. Ang awiting ito ay isinulat sa titik ni Rom Dongeto noong 1989 at naglalaman ng mahalagang mensahe tungkol sa tunay na kalagayan ng lipunang Pilipino sa kasalukuyan. Makikita mo ang liriko ng awitin gamit ang link na ito <https://www.metrolyrics.com/tatsulok-lyrics-bamboo.html> at maaari mo ring pakinggan ang awitin gamit ang link na ito https://youtu.be/hI3T_D8TCUk.. Basahing mabuti, pagnilayan at unawain ang awitin pagkatapos ay sagutin ang mga gabay na katanungan. Gawing gabay ang rubriks sa pagtataya na siyang magiging basehan sa pagkakaloob ng iskor sa sagot na ibibigay mo sa bawat katanungan.

Mga Gabay na Katanungan:

1. Sa iyong palagay, ano ang ibig sabihin ng pamagat ng awitin?
2. Ano ang mensahe ng awitin at sumasang-ayon ka ba sa mensahe na nais ipahatid nito?
3. Pumili ng isang linya ng awitin na pumukaw sa iyong puso at kaisipan at ipaliwanag kung bakit?
4. Sumasang-ayon ka ba sa titik ng awitin na nagsasabing “habang may tatsulok at sila ang nasa tuktok, di matatapos itong gulo”? Ipaliwanag ang iyong sagot.



Mga Tala para sa Guro

Upang lubos na maunawaan ang mensahe ng awitin ay imungkahi sa mga mag-aaral na pakinggan ang awitin sa youtube. Maaring iparinig sa mga mag-aaral ang video ng awitin gamit ang youtube link na https://youtu.be/hI3T_D8TCUk.

Sa gawaing ito, mahalaga rin na maipaliwang sa mga mag-aaral ang rubrik na gagamitin sa pagtataya sa kanilang sagot sa mga gabay na katanungan. Mahalagang maging malinaw sa mga mag-aaral ang paraan ng pagtataya sa gawain. Gamitin ang rubrik sa ibaba at ipaliwanag ito sa mga mag-aaral.

KRAYTER YA	1	2	3	ISKOR
Organisasyon ng Ideya	Organisado ang pagkasulat ng ideya subalit hindi nito lubos na nasasagot ang mga katanungan.	Organisado ang pagkasulat ng ideya at akma ito ayon sa katanungan subalit ang ilang bahagi nito ay hindi maunawaan.	Lubos na organisado ang mga ideya at nasasagot nito ng maayos ang lahat ng mga katanungan.	
Istilo sa Pagsulat	Ang sagot ay nagpapakita ng ugnayan ng mga ideya ngunit lumalayo ito sa paksa at hindi maunawaan.	Ang istilo ng pagsulat ay nagpapakita ng ugnayan ng mga ideya at akma sa paksa ngunit may ilang bahagi ng sagot ang hindi maunawaan.	Ang pangkalahatang istilo ng pagsulat ay nagpapakita ng ugnayan ng mga ideya, akma sa paksa at lubos na nauunawaan.	
Balarila at Baybay	Tatlo o higit pang mali sa balarila at baybay ang natukoy sa sulatin	Isa hanggang dalawang mali sa balarila at baybay ang natukoy sa sulatin	Walang makitang mali sa balarila at baybay ang natukoy sa sulatin	
Kabuuang Puntos				



Suriin

Ang bahaging ito ng modyul ay nagtataglay ng mga pagtatalakay na may kinalaman sa makatarungang tao at lipunan. Kasabay ng bawat pagtalakay ng mahahalagang paksa ang mga katanungan na makikita sa loob ng kahon. Sagutin ito ng buong puso at husay upang maging makabuluhan ang iyong pagbabasa at ilagay ang iyong sagot sa iyong kuwaderno.

Katuturan ng Katarungan

Ayon kay Dr. Manuel B. Dy Jr, ang katarungan ay pagbibigay sa kapwa ng nararapat sa kanya. Ang tuon ng katarungan ay ang labas ng sarili. Ayon naman kay Santo Tomas de Aquino, ang katarungan ay isang gawi na gumagamit ng kilos-loob sa pagbibigay ng nararapat sa isang indibidwal. Nangangailangan ito ng panloob na kalayaan mula sa pagkiling sa sariling interes. Kailangan ng isang nilalang na maging makatarungan sa kanyang kapwa hindi lamang dahil siya ay tao kundi dahil siya ay namumuhay sa lipunan ng mga tao.

Masasabi na isang kang makatarungang tao kung:

1. Ginagamit mo ang iyong lakas sa paggalang sa batas
2. Ginagalang mo ang karapatan ng iyong kapwa.
3. Isinasaalang-alang mo ang pagiging patas sa lahat ng tao



Taglay mo ba ang mga katangiang nabanggit na sumasalamin sa isang makatarungang tao? Alin sa mga katangiang ito ang pinakamahirap taglayin at bakit? Maaari kang magbigay ng sitwasyon upang maging suporta sa iyong pagpapaliwanag.

Ang indikasyon ng makatarungang ugnayan sa kapwa ay umiiral sa bawat isa kung walang kompetisyon at hindi nang-aagrabyado sa isa't isa. Ang hindi makatarungang ugnayan sa kapwa ay nasasalamín sa pagbibigay hadlang sa pamumuhay at buhay ng kapwa. Sa madaling salita, nawawalan ng katarungan kung ang karapatang mabuhay at mamuhay ay hinahadlangan ng iba.



Pagnilayan mo ang iyong ugnayan sa iyong kapatid at kamag-aral, nanaisin mo ba na panghimasukan o pakiaalaman nila ang buhay mo at iyong mga desisyon sa buhay? Ano ang iyong magiging aksyon sa sino mang magtatangka na panghimasukan ang iyong buhay?

Ang Katarungang Panlipunan

Umiiral ang katarungan sa isang lipunan kung tinatanggihan ng mga mamayan at namamahala ang pandaraya sa negosyo, pangungurakot sa lahat ng uri at paraan, pagkait ng hustisya sa mga naaapi at iba pang mga katulad na sitwasyon. Sa madaling salita, masasabing makatarungan ang isang lipunan kung ang kabutihan na dulot ng pagkilos ng bawat mamamayan ay pinakikinabangan ng lahat at hindi ng iilan lamang sa lipunan. Ayon kay Dr. Dy, ang katarungang panlipunan ay nauukol sa maayos na ugnayan ng tao sa kanyang kapwa at sa kalipunan. Ang kapwa ay personal o interpersonal na ugnayan ng tao sa iba gaya ng pakikiramay mo sa iyong kaklase na may problema sa pamilya samantalang ang kalipunan ay tumutukoy sa ugnayan mo sa isang institusyon dahil sa kaakibat na tungkulin mo dito gaya ng tungkulin mo bilang kasapi ng simbahan o isang samahan. Naaayos ang ugnayan ng tao sa kapwa at kalipunan sa pamamagitan ng pagsunod ng mga batas at patakaran sa lahat ng aspekto ng lipunan.

Ang batas sibil ay dapat nakabatay sa batas moral na ang ibig sabihin ay dapat nakaangkla sa moralidad ng kilos. Ang batas moral ay maituturing na panloob na aspekto ng katarungan at ang batas sibil ang panlabas na anyo nito. Dahil dito, ang sistemang legal ng lipunan ay nararapat na magbigay proteksiyon sa lahat at walang nadedehado na mamamayan ano man ang estado ng isang tao sa lipunan. Hindi makatarungan ang isang batas sibil kung hindi nasusunod ang batas moral.



Ano ang pinakamalaking hamon sa pagpapairal sa katarungang panlipunan sa lipunang Pilipino? Para sayo, nagiging epektibo ba ang batas upang ganap na maging maayos ang ugnayan ng lahat ng tao sa kanyang kapwa at kalipunan?

Ang Papel ng Pamilya sa Pagkamit ng Katarungang Panlipunan

Sa pamilya mo unang naranasan ang mga bagay-bagay na nagbibigay sa iyo ng kamalayan tungkol sa katarungan. Sa pamilya nahubog ang iyong pagkatao sa paggabay ng iyong mga mahal sa buhay. Dahil sa pamilya, nahubog ang iyong konsensiya na naging gabay mo upang maging makatarungang nilalang. Naunawaan mo na katumbas ng pagiging makatarungan ang paggalang sa karapatan ng iba at isinaalang-alang mo ang kabutihang panlahat. Ang iyong mga magulang ang humubog sa iyong pagiging makatarungan. Sila ang gumabay sayo upang mapahalagahan mo ang mapanagutang ugnayan sa kapuwa upang ganap na maging makatarungan.

Bilang isang magulang, may apat na mahalagang aspekto na dapat matutunan at mahubog ng mga anak upang ganap na maging makatarungan. Ang mga aspektong ito ay ang mga sumusunod:

1. Ginagabayan ng mga magulang ang anak upang maiwasan ang di-makatarungang gawain.
2. Ipinapaliwanag ng magulang sa anak ang kahalagahan ng paggalang sa kapuwa sa anosmang pagkakataon.

3. Pinaliliwanag ng magulang sa anak ang pagkakaiba-iba ng mga sirkumstansiya ng iba't ibang tao sa lipunan.
4. Tinuturuan ng magulang ang anak upang matutong magtimi sa sarili at isaayos ang mga pagkakamaling nagawa sa kapuwa.



May pagkukulang ka ba o ang iyong mga magulang sa mga nabanggit na aspekto sa itaas? Alin sa mga aspektong ito ang masasabi mo na nagkulang ka at paano mo mapupunan ang mga pagkukulang na ito?

Mga Kaugnay na Pagpapahalaga ng Katarungang Panlipunan

Ang kaugnay na pagpapahalaga sa katarungang panlipunan ay dignidad ng tao, katotohanan, pagmamahal, pagkakaisa at kapayapaan. Makakamit ang katarungang panlipunan kung umiiral ang mga pagpapahalagang ito sa lipunan at sa bawat isa. Ang katarungang panlipunan ay kumikilala sa mga pagpapahalagang ito dahil sa mga sumusunod na dahilan:

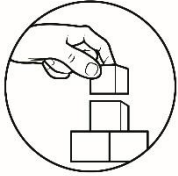
1. Ang tao ay may dignidad hindi dahil sa kanyang estado sa lipunan kundi dahil sa kanyang pagkatao at natatangi siyang nilikha ng Diyos na may isip at kalayaan kung kaya ang makatarungang lipunan ay nararapat na nakatuon sa kabutihan ng lahat ng tao. Sa pamamagitan ng pagbibigay sa kapwa ng nararapat sa kanya bilang nilalang na may dignidad ay naitataguyod ang katarungang panlipunan.
2. Ang katotohanan ay nakatuon sa pag-unawa sa iba pang aspektado sa sitwasyong kinalalagyan mo at pag-unawa sa sitwasyon upang makita ang katotohanang nakakubli dito. Mahalaga na maiwasan ang monopolya sa mga kaganapan at gawing sunod-sunuran ang iba sa nais mong mangyari kung kaya kailangan ang malayang pakikipag-usap at diyalogo upang matugunan ang pangangailangan ng lahat.
3. Kung ang katarungan panlipunan ay ginagabayan ng diwa ng pagmamahal at malasakit sa kapwa, naiiwasan ang pagdulot ng pinsala o pasakit sa iba at nagagamit ang pagmamahal upang samahan siya sa pag unlad niya ng kanyang mga kakayahan at potensiyal.
4. Ang pagkakaisa ay nagbubunga ng kapayapaan kung handa ang bawat isa na isakripisyo ang pansariling adhikain para sa kabutihan ng lahat at hindi ng iilan lamang sa lipunan.
5. Ang kapayapaan ay nagdudulot ng pagkakaisa sa puso ng mga tao na naghahangad na maitaguyod ang kabutihan para sa lahat sa pamamagitan ng mapayapang paraan at walang karapatan ng sinuman ang nasasagasaan.



Alin sa mga nabanggit na pagpapahalaga ang pinakasuliranin ng lipunang Pilipino sa kasalukuyan? Paano ito nakakaapekto sa ating pag-unlad at pagkamit ng lipunang makatarungan? Pumili lamang ng isa at ipaliwanag ang iyong sagot.

RUBRIK SA PAGTATAYA NG SAGOT SA MGA KATANUNGAN

KRAYTERYA	1	2	3	ISKOR
Organisasyon ng Ideya	Organisado ang pagkasulat ng ideya subalit hindi nito lubos na nasasagot ang mga katanungan.	Organisado ang pagkasulat ng ideya at akma ito ayon sa katanungan subalit ang ilang bahagi nito ay hindi maunawaan.	Lubos na organisado ang mga ideya at nasasagot nito ng maayos ang lahat ng mga katanungan.	
Istilo sa Pagsulat	Ang sagot ay nagpapakita ng ugnayan ng mga ideya ngunit lumalayo ito sa paksa at hindi maunawaan.	Ang istilo ng pagsulat ay nagpapakita ng ugnayan ng mga ideya at akma sa paksa ngunit may ilang bahagi ng sagot ang hindi maunawaan.	Ang pangkalahata ng istilo ng pagsulat ay nagpapakita ng ugnayan ng mga ideya, akma sa paksa at lubos na nauunawaan.	
Balarila at Baybay	Tatlo o higit pang mali sa balarila at baybay ang natukoy sa sulatin	Isa hanggang dalawang mali sa balarila at baybay ang natukoy sa sulatin	Walang makitang mali sa balarila at baybay ang natukoy sa sulatin	
Kabuuang Puntos				



Pagyamanin

Gawain 2

Panuto: Batay sa ginawa mong pagbasa ay sagutin ang mga sumusunod na gawain. Gamit ang iyong sagutang papel. Isulat ang titik na **T** kung ang pahayag na nabanggit ay Tama at ang titik **M** naman kung mali. Pagkatapos ay ipaliwanag kung bakit mali ang pahayag.

- _____ 1. Ang paggalang sa kapangyarihan ng mga namumuno sa bansa ay maituturing na kaugnay na pagpapahalaga ng makatarungang lipunan.
- _____ 2. Walang karapatan at hindi na dapat ginagalang ang mga taong may kapansanan sa pag-iisip.
- _____ 3. Nagdudulot ng kapayapaan ang pagkakaisa ngunit wala silang ugnayan.
- _____ 4. Tungkulin ng magulang na mahubog ang pagiging makatarungan ng anak.
- _____ 5. Maituturing na makatarungan pa rin ang isang guro na nagpapakita ng “favoritism” sa iilang mag-aaral sa klase.
- _____ 6. Umiiral ang katarungang panlipunan sa maayos na ugnayan ng tao sa kalipunan.
- _____ 7. Ang kompetisyon at pandaraya sa negosyo ay normal na umiiral sa lipunang makatarungan.
- _____ 8. Sa kaibigan natin unang nararanasan ang kamalayan tungkol sa katarungang panlipunan.
- _____ 9. Makatarungan ang isang taong marunong siyang gumalang sa karapatan ng kaniyang kapwa .
- _____ 10. Mahalaga ang papel ng batas sa pagsasaayos ng ugnayan ng tao sa kapwa at kalipunan.



Isaisip

Panuto: Mula sa iyong pagkatuto sa aralin, punan ng angkop na salita na makikita sa loob ng kahon ang pangungusap sa ibaba upang mabuo ang batayang konsepto ng aralin. Pagkatapos, sagutin ang mga tanong sa ibaba at isulat ito sa iyong sagutang papel.

mamamayan nararapat kanya kapwa

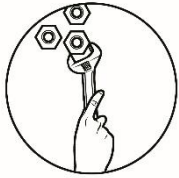
**May pananagutan ang bawat _____ na ibigay sa _____
ang**

_____ **sa** _____.

1. Ano ang kabuluhan ng batayang konsepto sa aking pag-unlad bilang tao?
2. Paano ko mailalapat sa aking buhay ang mga pagkatuto sa modyul na ito?

RUBRIK SA PAGTATAYA NG SAGOT SA MGA KATANUNGAN

KRAYTERYA	1	2	3	ISKOR
Organisasyon ng Ideya	Organisado ang pagkasulat ng ideya subalit hindi nito lubos na nasasagot ang mga katanungan.	Organisado ang pagkasulat ng ideya at akma ito ayon sa katanungan subalit ang ilang bahagi nito ay hindi maunawaan.	Lubos na organisado ang mga ideya at nasasagot nito ng maayos ang lahat ng mga katanungan.	
Istilo sa Pagsulat	Ang sagot ay nagpapakita ng ugnayan ng mga ideya ngunit lumalayo ito sa paksa at hindi maunawaan.	Ang istilo ng pagsulat ay nagpapakita ng ugnayan ng mga ideya at akma sa paksa ngunit may ilang bahagi ng sagot ang hindi maunawaan.	Ang pangkalahata ng istilo ng pagsulat ay nagpapakita ng ugnayan ng mga ideya, akma sa paksa at lubos na nauunawaan.	
Balarila at Baybay	Tatlo o higit pang mali sa balarila at baybay ang natukoy sa sulatin	Isa hanggang dalawang mali sa balarila at baybay ang natukoy sa sulatin	Walang makitang mali sa balarila at baybay ang natukoy sa sulatin	
Kabuuang Puntos				



Isagawa

Gawain 3

Panuto: Ngayong alam mo na ang katangian ng isang makatarungang tao, isabuhay ang pagkatuto sa aralin gamit ang talahanayan sa ibaba. Sa kolum 1 ay isulat ang mga katangian na kailangan mo pang taglayin upang maging ganap na makatarungang tao. Sa kolum 2, isulat ang mga hakbang at paraan upang makamit ang minimithing katangian at sa kolum 3 ay isulat ang mga kaugnay na pagpapahalaga sa mga palatandaan ng pagiging makatarungang tao na mahuhubog sa iyong sarili. Gamitin ang halimbawa bilang iyong gabay.

Mga Katangian pagiging Makatarungang Tao na Kailangan kong Taglayin	Mga Paraan na dapat kong gawin upang Maisakatuparan ang Bawat Katangian	Mga kaugnay na Pagpapahalagang mahuhubog sa Aking Sarili.
Halimbawa: Isaalang-alang ko ang karapatan ng tao sa aking paligid	Hihinaan ko ang tunog ng radyo tuwing pinapatugtog ko ito upang hindi maka distorbo sa kapitbahay	Paggalang sa kapuwa
1.		
2.		
3.		
4.		
5.		

RUBRIK SA PAGTATAYA NG GAWAIN

KRAYTER YA	1	2	3	4	ISKOR
Katangian o palantandaan na natukoy bilang makatarungang tao	Nagtataglay ng isa o dalawang palatandaan ng makatarungang tao na dapat taglayin.	Nagtataglay ng tatlong ng palatandaan ng makatarungang tao na dapat taglayin.	Nagtataglay ng apat palatandaan ng makatarungang tao na dapat taglayin.	Nagtataglay ng hinihinging bilang (lima) ng palatandaan ng makatarungang tao na dapat taglayin.	
Pamamaraan upang maisakatu paran ang katangian ng makatarungang tao	Tatlo o higit pa sa mga nabanggit na paraan ay hindi akma upang maisakatuparan ang mga natukoy na katangian ng makatarungang tao na nais taglayin.	Dalawa sa mga nabanggit na paraan ay hindi akma upang maisakatuparan ang mga natukoy na katangian ng makatarungang tao na nais taglayin.	Isa sa mga nabanggit na paraan ay hindi akma upang maisakatuparan ang mga natukoy na katangian ng makatarungang tao na nais taglayin.	Ang mga nabanggit na paraan ay hindi akma upang maisakatuparan ang mga natukoy na katangian ng makatarungang tao na nais taglayin.	
Balarila at Baybay	Lima at higit pang mali sa balarila ang natukoy sa sulatin	Tatlo hanggang apat mali sa balarila at baybay ang natukoy sa sulatin	Isa hanggang dalawang mali sa balarila at baybay ang natukoy sa sulatin	Walang mali sa balarila at baybay ang natukoy sa sulatin	
PANGKALAHATANG ISKOR					



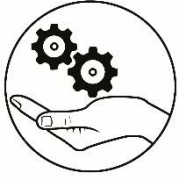
Tayahin

Gawain 4

Panuto: Piliin ang titik ng pinakaangkop na sagot at isulat ito sa isang kalahating papel at ipasa ito sa iyong guro.

1. Bakit kailangan ng isang nilalang na maging makatarungan sa kanyang kapwa?
 - a. ito ang pinag-uutos ng batas
 - b. ito ang pinag-uutos ng magulang
 - c. dahil tungkulin niya ang maging isang makatarungan
 - d. dahil siya ay tao at namumuhay sa lipunan ng mga tao
2. Alin sa sumusunod ang katangian ng isang taong makatarungan?
 - a. Ginagamit mo ang iyong lakas sa paggalang sa batas .
 - b. Ginagalang mo ang karapatan ng iyong kapwa tao.
 - c. Isinasaalang-alang mo ang pagiging patas sa lahat ng tao.
 - d. lahat ng nabanggit.
3. Alin sa sumusunod ang sumasalamin sa hindi makatarungang ugnayan ng tao sa kanyang kapwa?
 - a. Pagpapasara sa isang negosyo na walang permit.
 - b. Pagbibigay ng parusa sa taong nagkamali sa batas.
 - c. Pakikialam sa buhay at pamumuhay ng kapitbahay .
 - d. Pagsumbong sa otoridad sa kapitbahay na gumagamit ng droga.
4. Ang pandaraya sa negosyo ay nagdudulot ng kawalan ng katarungan.
 - a. Tama, dahil hindi ito nagdudulot ng kabutihan para sa lahat.
 - b. Mali, natural lamang ang ganitong gawain sa negosyo.
 - c. Mali, dahil hindi lahat ng tao ay may kaalaman sa pandaraya.
 - d. Tama, basta sumusunod lamang sa umiiral na batas.
5. Ano ang pangkalahatang batayan ng isang makatarungang lipunan?
 - a. Ang lahat ng mamamayan ay sumusunod sa batas sibil.
 - b. Ang lahat ng mamamayan ay may oportunidad na makapaghanapbuhay.
 - c. Ang lahat ng mamamayan protektado sa lahat ng uri ng krimen at pang-aabuso.
 - d. Ang lahat ng mamamayan ay kumikilos at nakikinabang sa kabutihang panlahat.
6. Alin sa sumusunod ang nagpapakita ng makatarungang ugnayan ni Camille sa kalipunang kanyang kinabibilangan?
 - a. Ang paggalang sa opinyon ng kaibigan tungkol sa relihiyon at paniniwala.
 - b. Ang pagtulong sa matanda upang makatawid sa lansangan.
 - c. Ang paggalang sa lahat ng guro sa kanyang paaralang pinapasukan.
 - d. lahat ng nabanggit.
7. Sa aling uri ng batas napapaloob ang pagpapanatili ng maayos na ugnayan ng tao sa kanyang kapuwa at sa lipunan?
 - a. batas sibil
 - b. moral na batas

- c. batas sibil at moral na batas
 - d. batas ng Diyos
8. Hindi makatarungan ang isang batas sibil kung hindi nasusunod ang batas moral. Ang pahayag ay _____.
- a. Tama, sapagkat ang batas sibil ay nakabatay sa batas moral.
 - b. Mali, walang kaugnayan ang batas sibil sa batas moral.
 - c. Tama, dahil parehas lamang ang kahulugan ng mga batas.
 - d. Mali, hindi tama na iugnay ang dalawang magkaibang uri ng batas.
9. Alin sa mga sumusunod ang hindi sumasalamin sa tungkulin ng magulang upang mahubog ang pagkamakatarungan ng anak?
- a. Gabayan ang anak upang maiwasan ang di-makatarungang gawain.
 - b. Ipaliwanag sa anak ang kahalagahan ng paggalang sa kapwa.
 - c. Turuan ang anak upang isaayos ang mga pagkakamaling nagawa sa kapwa.
 - d. Turuan ang anak na ipagtanggol ang sarili sa mga mang-aapi na kaklase at ipaglaban ang kanyang karapatan.
11. Ang pagkakaisa ay maaring magbunga ng kapayapaan. Ang pahayag ba ay tama o mali?
- a. Tama, kung ang lahat ay kikilos tungo sa kabutihang panlahat.
 - b. Mali, imposible na magkaisa ang mga tao dahil sa pagkakaiba-iba ng paniniwala at prinsipyo.
 - c. Tama, kung matutulungan ang mahihirap na umangat sa buhay.
 - d. Mali, dahil mahirap na isantabi ang personal na adhikain sa buhay.



Karagdagang Gawain

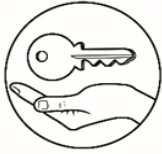
Sa iyong sagutang papel ay gumawa ng isang pagninilay tungkol sa natutunan mo sa aralin sa pamamagitan ng pagsulat ng iyong nararamdaman at reyalisasyon tungkol sa bahaging gagampanan mo sa pagpapairal ng katarungang panlipunan. Ang gagawing pagninilay ay dapat nakasulat sa pormang talata. Sa iyong gagawing pagninilay ay mahalaga na mabigyan diin at kasagutan ang mga sumusunod:

- a. Taglay mo ba ang mga katangian ng isang makatarungang tao? Paano mo mapagtatagumpayan ang mga balakid sa pagkamit nito?
- b. Bilang isang anak, kapatid, kaibigan, kaklase at mamamayan, ano ang pwede mong gawin upang ganap na makamit ang mga katangiang makatarungan?
- c. Bilang isang mag-aaral at mamamayan, paano ka makatutulong upang maituwid ang mga suliraning may kinalaman sa paglabag sa katarungang panlipunan na umiiral sa iyong kapaligiran?

RUBRIK SA PAGTATAYA NG SULATING PAGNINILAY

KRAYTERYA	1	2	3	4	ISKOR
Pagninilay ukol sa paksa	Ang mga sumusunod na elemento ay hindi nakikita sa ginawang sulating pagninilay: a. buod ng mga mahalagang konseptong natutunan sa aralin b. mga bagong kaalaman at realisasyon c. paggamit ng bagong kaalaman	Dalawa sa mga sumusunod na elemento ay hindi nakikita sa ginawang sulating pagninilay: a. buod ng mga mahalagang konseptong natutunan sa aralin b. mga bagong kaalaman at realisasyon c. paggamit ng bagong kaalaman	Ang isa sa mga sumusunod na element ay hindi nakikita sa ginawang sulating pagninilay: a. buod ng mga mahalagang konseptong natutunan sa aralin b. mga bagong kaalaman at realisasyon c. paggamit ng bagong kaalaman upang maging	Ang ginawang pagninilay ay nagpapakita ng sumusunod na elemento: a. buod ng mga mahalagang konseptong natutunan sa aralin b. mga bagong kaalaman at realisasyon c. paggamit ng bagong kaalaman upang maging ganap na makatao.	

	upang maging ganap na makatao.	upang maging ganap na makatao.	ganap na makatao.		
Organisasyon ng Ideya	Lubos na hindi organisado at hindi maunawaan ang ideya na nais ipahayag	Organisado ang pagkasulat ng ideya subalit hindi nito lubos na nasasagot ang mga katanungan.	Organisado ang pagkasulat ng ideya at akma ito ayon sa katanungan subalit ang ilang bahagi nito ay hindi maunawaan.	Lubos na organisado ang mga ideya at nasasagot nito ng maayos ang mga katanungan.	
Istilo sa Pagsulat	Ang pangkalahata -ng istilo ng pasulat ay lubos na hindi maunawaan at lumalayo ito sa paksa.	Ang sagot ay nagpapakita ng ugnayan ng mga ideya ngnit lumalayo ito sa paksa at hindi maunawaan.	Ang istilo ng pagsulat ay nagpapakita ng ugnayan ng mga ideya at akma sa paksa ngunit may ilang bahagi ng sago tang hindi maunawaan.	Ang pangkalahata ng istilo ng pagsulat ay nagpapakita ng ugnayan ng mga ideya, akma sa paksa at lubos na nauunawaan.	
Bararila at Baybay	Lima at higit pang mali sa bararila ang natukoy sa sulatin	Tatlo hanggang apat mali sa bararila at baybay ang natukoy sa sulatin	Isa hanggang dalawang mali sa bararila at baybay ang natukoy sa sulatin	Walang makitang mali sa bararila at baybay ang natukoy sa sulatin	
PANGKALAHATANG ISKOR					



Susi sa Pagwawasto

<p style="text-align: center;">Isaisip</p> <ol style="list-style-type: none"> 1. mamamayan 2. kapuwa 3. narapat 4. kaniya 	<p style="text-align: center;">Balikan</p> <ol style="list-style-type: none"> 1. kabutihán 2. lahat 3. kapuwa 4. lipunan 	<p style="text-align: center;">Subukin</p> <ol style="list-style-type: none"> 1. D 2. D 3. A 4. D 5. AB 6. D 7. B 8. D 9. C
<p style="text-align: center;">Tayahin</p> <ol style="list-style-type: none"> 1. D 2. D 3. C 4. A 5. D 6. C 7. C 8. A 9. D 10. A 	<p style="text-align: center;">Pagyananin</p> <ol style="list-style-type: none"> 1. T 2. M. Nawalan lamang siya ng kakayahang mag-isip ng mayos ngunit marami siyang karapatang dapat pangalagaan bilang tao sa lipunang makatarungan. 3. M. Ang bunga ng pagkakaisa ay kapayapaan at ang kapayapaan ay nagdudulot ng higit na pagkakaisa 4. T 5. M. Makatarungan ang taong patas ang pagtinginsa lahat 6. T. 7. M. Ang pandaraya ay hindi makatarungan 8. M. Sa paliya natin ito unang nararasan. 9. T 10. T. 	

Sanggunian

Aklat

DepEd. (2015). Edukasyon sa Pagpapakatao 9: Modyul para sa mag-aaral. (pp. 129-146). FEP Printing Corporation.

Website:

<https://www.metrolyrics.com/tatsulok-lyrics-bamboo.html>

<https://notednames.com/Music/Musicians/Bamboo-Manalac-Birthday-Real-Name-Age-Weight-Height/>

<https://www.onemusic.ph/news/sometimes-the-root-of-the-problem-is-at-the-very-top-2252>

<https://www.slideshare.net/olhen/pagtataya-ng-natutuhan-araling-panlipunan>

https://youtu.be/hI3T_D8TCUk

Para sa mga katanungan o puna, sumulat o tumawag sa:

Department of Education - Bureau of Learning Resources (DepEd-BLR)

Ground Floor, Bonifacio Bldg., DepEd Complex
Meralco Avenue, Pasig City, Philippines 1600

Telefax: (632) 8634-1072; 8634-1054; 8631-4985

Email Address: blr.lrqad@deped.gov.ph * blr.lrpd@deped.gov.ph