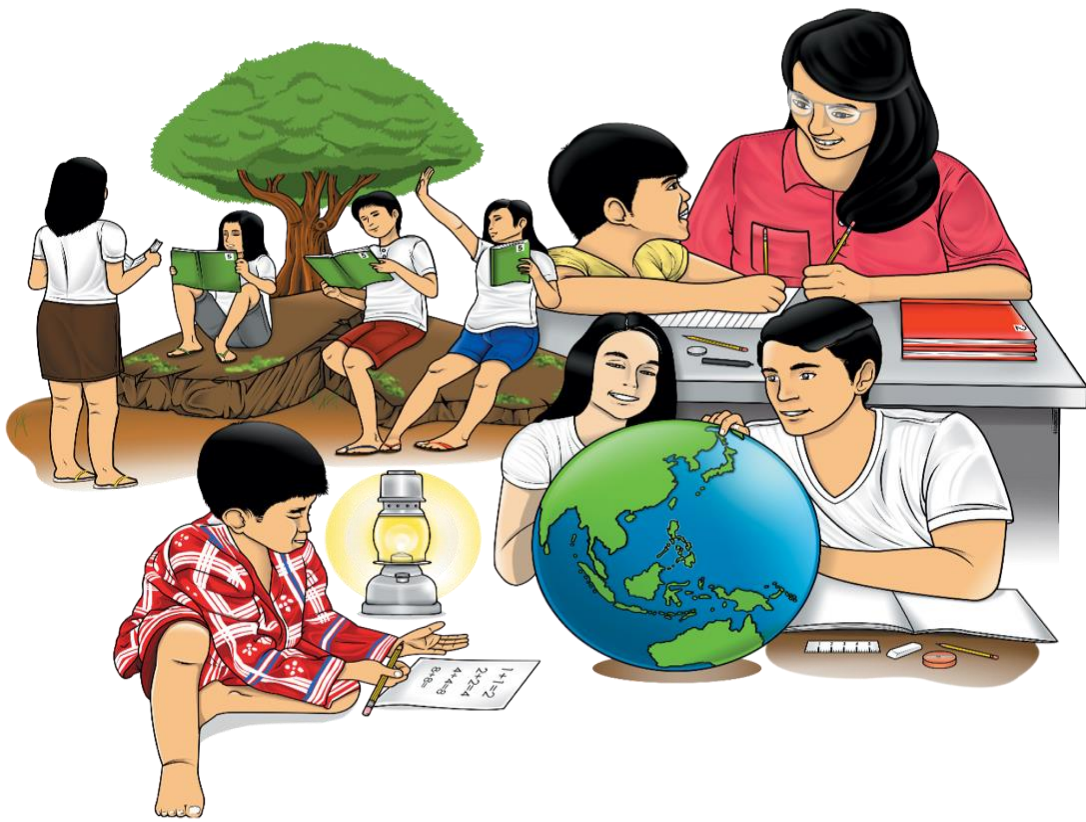


Araling Panlipunan

Ikatlong Markahan – Modyul 4: Implasyon



**Araling Panlipunan – Ikasiyam na Baitang
Alternative Delivery Mode
Ikatlong Markahan – Modyul 4: Implasyon
Unang Edisyon, 2020**

Isinasaad sa Batas Republika 8293, Seksiyon 176 na: Hindi maaaring magkaroon ng karapatang-sipi sa anomang akda ang Pamahalaan ng Pilipinas. Gayonpaman, kailangan muna ang pahintulot ng ahensiya o tanggapan ng pamahalaan na naghanda ng akda kung ito ay pagkakakitaan. Kabilang sa mga maaaring gawin ng nasabing ahensiya o tanggapan ay ang pagtakda ng kaukulang bayad.

Ang mga akda (kuwento, seleksiyon, tula, awit, larawan, ngalan ng produkto o brand name, tatak o trademark, palabas sa telebisyon, pelikula, atbp.) na ginamit sa modyul na ito ay nagtataglay ng karapatang-ari ng mga iyon. Pinagsumikapang matunton ang mga ito upang makuha ang pahintulot sa paggamit ng materyales. Hindi inaangkin ng mga tagapaglathala at mga may-akda ang karapatang-aring iyon. Ang anomang gamit maliban sa modyul na ito ay kinakailangan ng pahintulot mula sa mga orihinal na may-akda ng mga ito.

Walang anomang parte ng materyales na ito ang maaaring kopyahin o ilimbag sa anomang paraan nang walang pahintulot sa Kagawaran.

Inilathala ng Kagawaran ng Edukasyon
Kalihim: Leonor Magtolis Briones
Pangalawang Kalihim: Diosdado M. San Antonio

Bumuo sa Pagsusulat ng Modyul

Manunulat: Excel C. Aliawan, Cherry Mae N. Idahosa & Gail L. Mabilog

Editor: Monina R. Antiquina, EMD, Nelson S. Lasagas

Tagasuri: Monina R. Antiquina, Ronillo S. Yarag & Edgardo S. Cabalida, Ramel P. Cael

Tagaguhit: Wilvin H. Inding, Pilar K. Mangila

Tagalapat: Leo Martinno O. Alejo, Rosel P. Patangan, Leomar G. Paracha

Tagapamahala: Dr. Isabelita M. Borres
Eugenio B. Penales
Sonia D. Gonzales
SDS Virgilio P. Batan, Jr.
Dr. Amelinda D. Montero
Dr. Ronillo S. Yarag
Dr. Edgardo S. Cabalida

Inilimbag sa Pilipinas ng _____

Department of Education – Region IX

Office Address: Regional Center, Balintawak, Pagadian City

E-mail Address: region9@deped.gov.ph

Araling Panlipunan

Ikatlong Markahan – Modyul 4:

Implasyon

Paunang Salita

Ang Self-Learning Module o SLM na ito ay maingat na inihanda para sa ating mag-aaral sa kanilang pag-aaral sa tahanan. Binubuo ito ng iba't ibang bahagi na gagabay sa kanila upang maunawaan ang bawat aralin at malinang ang mga kasanayang itinakda ng kurikulum.

Ang modyul na ito ay may inilaang Gabay sa Guro/Tagapagdaloy na naglalaman ng mga paalala, pantulong o estratehiyang magagamit ng mga magulang o kung sinumang gagabay at tutulong sa pag-aaral ng mga mag-aaral sa kani-kanilang tahanan.

Ito ay may kalakip na paunang pagsusulit upang masukat ang nalalaman ng mag-aaral na may kinalaman sa inihandang aralin. Ito ang magsasabi kung kailangan niya ng ibayong tulong mula sa tagapagdaloy o sa guro. Mayroon ding pagsusulit sa bawat pagtatapos ng aralin upang masukat naman ang natutuhan. May susi ng pagwawasto upang makita kung tama o mali ang mga sagot sa bawat gawain at pagsusulit. Inaasahan namin na magiging matapat ang bawat isa sa paggamit nito.

Pinapaalalahanan din ang mga mag-aaral na ingatan ang SLM na ito upang magamit pa ng ibang mangangailangan. Huwag susulatan o mamarkahan ang anumang bahagi ng modyul. Gumamit lamang ng hiwalay na papel sa pagsagot sa mga pagsasanay.

Hinihikayat ang mga mag-aaral na makipag-ugnayan agad sa kanilang guro kung sila ay makararanas ng suliranin sa pag-unawa sa mga aralin at paggamit ng SLM na ito.

Sa pamamagitan ng modyul na ito at sa tulong ng ating mga tagapagdaloy, umaasa kami na matututo ang ating mag-aaral kahit wala sila sa paaralan.



Alamin

Sa modyul na ito, matututuhan mo ang konsepto, palatandaan, dahilan at epekto ng Implasyon na isa sa mga pangunahing suliranin ng halos lahat ng bansa sa buong mundo. Tinatayang nagmula pa sa panahong Midyebal ang pagtaas ng presyo ng mga bilihan. Meron ding nagaganap na **hyperinflation** kung saan ang presyo ng mga bilihan ay mabilis na tumataas sa bawat araw o oras. Sa kasalukuyan, patuloy pa rin nating hinaharap ang suliraning ito.

Sa aralin na ito tatalakayin ang mga sumusunod:

- Konsepto at Palatandaan ng Implasyon
- Dahilan at Epekto ng Implasyon

Ano-ano ang Matututuhan Mo sa Modyul na Ito?

Sa pagtatapos ng aralin, ang mag-aaral ay:

- ❖ Nasusuri ang konsepto at palatandaan ng Implasyon – **AP9MAK-IIIId-8**
- ❖ Natataya ang mga dahilan sa pagkaroon ng implasyon – **AP9MAK-IIIId-9**
- ❖ Nasusuri ang iba't ibang epekto ng implasyon – **AP9MAK-IIIE-10**
- ❖ Napapahalagahan ang mga paraan ng paglutas ng implasyon – **AP9MAK-IIIE-11**
- ❖ Aktibong nakikilahok sa paglutas ng mga suliraning kaugnay ng implasyon – **AP9MAK-IIIf-12**



Subukin

Panuto: Basahing mabuti ang mga tanong sa ibaba. Isulat ang sagot sa sagutang papel. Piliin lamang ang tamang titik.

1. Ano ang kahulugan ng Implasyon?
 - A. Pagbaba ng presyo ng mga bilihin.
 - B. Pagtaas ng presyo ng mga bilihin.
 - C. Pagbaba ng halaga ng salapi.
 - D. Pagtaas ng halaga ng salapi.

2. Ano ang tumutukoy sa patuloy na pagtaas ng kabuuang presyo sa ekonomiya?
 - A. Deplasyon
 - B. Resesyon
 - C. Depresasyon
 - D. Implasyon

3. Aling sitwasyon ang nagpapakita ng Implasyon?
 - A. Dagdag na baon sa pagtaas ng pamasaha.
 - B. Dagdag na produkto at serbisyo sa parehong halaga.
 - C. Bawas na produkto at serbisyo sa parehong halaga.
 - D. Mataas na halaga at bawas na produkto at serbisyo.

4. Alin sa ibaba ang nagpapakita ng demand-pull?
 - A. Si Mang Juan ay gumagawa ng sinturon. Biglang nagmahal ang mga materyales na ginagamit niya.
 - B. Tumaas ang dami ng gustong bumili ng cellphone ngayon dahil sa ito ay nauusong gadget ng mga kabataan ngayon.
 - C. Naglabas ng paalala ang MERALCO na magtataas ang bayarin sa kuryente.
 - D. Nagkakaroon ng kakulangan sa mga hilaw na sangkap sa paggawa ng produkto.

5. Bilang isang mag-aaral, alin sa mga gawain sa ibaba ang magagawa mo upang malutas ang suliraning dulot ng Implasyon?
- A. Pagbili lamang ng mga kailangan
 - B. Pag-aaral nang mabuti
 - C. Pamumuhunan
 - D. Pagiging magastos
6. Ang pagbaba ng presyo ng mga produkto o serbisyo ay tinatawag na....
- A. implasyon
 - B. deplasyon
 - C. depresasyon
 - D. resesyon
7. Ang mga sumusunod ang tuwirang nakikinabang sa implasyon maliban sa;
- A. Mga mangungutang
 - B. Mga may tiyak na kita
 - C. Mga may di tiyak na kita
 - D. Mga speculator
8. Ang mga sumusunod ang di tuwirang nakikinabang sa implasyon maliban sa;
- A. Mga may tiyak na kita
 - B. Mga nagpapautang
 - C. Mga nag-iimpok
 - D. Mga nangungutang
9. Sa taas ng presyo ng mga bilingin, nahihirapan ang iyong nanay na pagkasyahin ang sweldo ng iyong tatay para tugunan ang mga pangangailangan ng pamilya. Ang pinakamalaki ninyong gastusin ay napupunta sa pagkain. Ano ang iyong maimumungkahi upang mapagaan ang problema ng pananalapi ng iyong pamilya?
- A. Huwag nang gumastos
 - B. Bumili ng mura ngunit masustansiyang pagkain
 - C. Huminto muna sa pag-aaral
 - D. Gumawa ng bagay na mapagkakakitaan

10. Paano mo maipapakita ang iyong pananagutan sa pagkakaroon ng implasyon?
- A. Ubusin lagi ang pera sa mga kagustuhan
 - B. Bilhin lang ang dapat bilhin at importante
 - C. Palaging mag shopping
 - D. Bumili ng bagong gamit tulad ng Cellphone
11. Sa papaanong paraan malulutas ang demand pull inflation?
- A. Pagbibigay pansin sa produktibidad sa paggawa upang mapataas ang output ng produksiyon.
 - B. Pagbubukas ng karagdagang trabaho upang mapasigla ang matamlay na ekonomiya.
 - C. Pagpapautang ng may mababang interes upang makahikayat ng karagdagang paggasta.
 - D. Pagkontrol sa supply ng salapi upang mabawasan ang labis na paggasta sa ekonomiya.
12. Bilang isang mamimili, paano ka makakatulong sa paglutas ng suliranin sa implasyon?
- A. Bumili lamang kung bagsak ang presyo ng mga bilihan sa pamilihan.
 - B. Bumili lamang kung kakilala at suki ang nagtitinda sa pamilihan.
 - C. Bumili lamang sa mga supermarket o grocery upang makatiyak sa presyo.
 - D. Bumili lamang ng sapat sa pangangailangan upang hindi magkaroon ng kakulangan.
13. Ito ay nagaganap kapag ang pagnanais na bawat sektor ng ekonomiya - sambayanan, kompanya o pamahalaan na makabili ng produkto at serbisyo na mas marami sa puwedeng isusuplay ng pamilihan.
- A. Cost Push
 - B. Demand Pull
 - C. Structural Inflation
 - D. Hyperinflation
14. Ang pagtaas ng presyo ng mga gastusing pamproduksiyon ang siyang sanhi ng pagtaas ng presyo ng mga bilihan.
- A. Cost Push
 - B. Demand Pull
 - C. Structural Inflation
 - D. Hyperinflation
15. Alin sa sumusunod ang hindi kabilang sa dahilan ng implasyon?
- A. Pagtaas ng palitan ng piso sa dolyar
 - B. Monopolyo o kartel
 - C. Pambayad utang
 - D. Pagtaas ng demand at paggasta

Aralin

1

Implasyon

Napapansin mo ba, habang lumilipas ang panahon, pataas ng pataas din ang presyo ng mga bilingin. Isa ka ba sa mga naaapektuhan nito? Kung gayon para sa iyo talaga ang modyul na ito.

Lahat tayo ay nakakaranas ng suliranin sa kakulangan ng pera, mas pinalala pa nito ang patuloy na pagtaas ng presyo ng mga bilingin at pagbaba ng halaga ng piso. Marahil ay narinig mo na ito sa iyong mga magulang “Ang hirap ng buhay ngayon dahil masyadong mataas ang presyo ng mga bilingin”.



Balikan

TEKA MUNA BALIK TANAW TAYO!

GAWAIN A:

Panuto: Alamin kung ang mga pahayag sa ibaba ay tama o mali. Iguhit ang arrow up (↑) kung ito at tama at arrow down (↓) kung ito ay mali. Kumuha ng malinis na sagutang papel at huwag sulatan and modyul na ito.

1. Ang Pagkonsumo gamit ang salapi ay kinakailangan ng matalinong pag-iisip at pagdedesiyon upang mapakinabangan ng husto at walang masayang.
2. Ang PDIC ay gumagarantiya ng hanggang P 500,000.00 sa deposito ng bawat depositor. Ang mga fraudulent account ay hindi kabilang sa segurong ito.
3. Ang kahulugan ng CTD ay Certified of Time Deposit.
4. Ang perang nilalagak ng mga depositor sa bangko ay pinapautang sa mga negosyante upang bumalik ito ng may tubo o interest sa ganung paraan kumikita ang depositor mula sa interest sa perang pinapautang ng bangko.
5. Ang mga impormasyon na nakapaloob sa CTD's at ATM ay hindi gaanong kompidensiyal kaya nararapat na ibigay ito sa kahit sinong kakilala o kamag-anak.



Tuklasin

Sagutan ang simpleng gawain sa ibaba upang malaman kung ano ang alam mo hinggil sa paksang tatalakayin, bago simulan ang pag-aaral sa modyul na ito.

Panuto: Pansinin ang mga basket sa ibaba. Suriin ang pagkakaiba ng nilalaman ng bawat basket. Kung saan ang kabuuang badyet sa bawat basket ay nagkakahalagang Php1,000.00. Saguting mo ito sa iyong sagutang papel.



Pamprosesong Tanong?

1. Ano ang napapansin mo sa larawan?
2. Bakit sa palagay mo magkakaiba ang nilalaman ng basket gayong pareho ang badyet dito?
3. Anong konsepto ng ekonomiks ang ipinapakita sa sitwasyong ito?

Implasyon

Alam mo ba na ang pagbabago sa presyo ng mga produkto at serbisyo sa iba't ibang panahon ay karaniwang nagaganap? Subalit, kung ang pagbabago ay dulot ng pangkalahatang pagtaas ng presyo, pagbaba sa halaga ng salapi at may negatibong epekto sa tao, ang kalagayang ito ay bunga ng **implasyon**.

Ayon sa The Economics Glossary, ang implasyon ay tumutukoy sa pagtaas ng pangkalahatang presyo ng piling produkto na nakapaloob sa **basket of goods**. Ayon naman sa aklat na Economics nina Parkin at Bade (2010), ang implasyon ay ang pataas na paggalaw ng presyo at ang deplasyon ay ang pagbaba sa halaga ng presyo. Kaya sa tuwing may pagtaas sa pangkalahatang presyo ng mga bilingin sa isang ekonomiya, ang kondisyon ng implasyon ay nagaganap. Dahil dito, naapektuhan ang dami ng produkto na maaaring mabili ng mamimili.

Maliban sa implasyon, mayroon ding tinatawag na **hyperinflation** kung saan ang presyo ay patuloy na tumataas bawat oras, araw at linggo na naganap sa ilang mga bansa tulad ng Germany noong dekada 1920, Hungary noong 1946 at Zimbabwe noong 2007 hanggang 2009 (Fernando, 2020). Kahit sa kasalukuyan, ang implasyon ay isang suliraning hindi mapigilan. Ang mga pangunahing produkto tulad ng bigas, asukal, manok, karne, isda at iba pa ay hindi nakaliligtas sa pagtaas ng presyo.

Pagsukat sa Pagtaas ng Presyo

Karaniwang ginagamit sa pagsukat ng implasyon ang **Consumer Price Index (CPI)** upang mapag-aralan ang pagbabago sa presyo ng mga produkto. Ang pamahalaan ay nagtatalaga ng mga piling produktong nakapaloob sa *basket of goods*. Ang mga nasabing produkto ay kumakatawan sa mga pangunahing pangangailangan at pinagkakagastusan ng mamamayan. Mula sa market basket, ang price index ay nabubuo na siyang kumakatawan sa kabuuan at average na pagbabago ng mga presyo sa lahat ng bilingin. Ang Price index ay depende sa uri ng bilingin na gustong suriin.

Iba't ibang Uri ng Price Index

1. Consumer Price Index (CPI)

Ang CPI ay tanda ng pagbabago ng kabuuang presyo ng isang basket ng mga produkto at serbisyo na karaniwang binibili ng isang sambahayan (*household*) sa isang taon kumpara sa presyo nito sa itinakdang taon (*base year*). Batayan sa pagkompyut ng CPI ang presyo at dami ng produktong kadalasang kinokonsumo ng bawat pamilya na nasa loob ng tinatawag na market basket. Ang market basket ay ginagamit din upang masukat ang antas ng pamumuhay ng mga konsyumer.

Ang Phillipine Statistics Authority (PSA) ang pangunahing ahensya ng pamhalaan na nangungulekta ng datos at nagtutuos ng CPI. Ginagamit ang sumusunod na *formula* upang matuos ang CPI.

$$\text{CPI} = \frac{\text{Total Weighted Price ng Kasalukuyang Taon}}{\text{Total Weighted Price ng Basehang Taon}} \times 100$$

2. Wholesale Price Index (WPI)

Ito ay index ng mga presyong binabayaran ng mga tindahang nagtitingi para sa mga produktong muli nilang ibebenta sa mga mamimili.

3. Producer Price Index (PPI)

Ito ang index ng presyo ng producer ay binubuo ng isang tinimbang na index ng mga presyo ng kalakal sa pakyawan.

4. GNP Deflator

Panukat na pang-ekonomiya na nagkakaroon ng mga epekto ng implasyon sa gross pambansang produkto ng kasalukuyang taon sa pamamagitan ng pag-convert ng output nito sa isang antas na nauugnay sa isang tagal ng base.

Inflation Rate

Ang *inflation rate* at tumutukoy sa antas ng pagbabago sa presyo ng mga bilihin. Ito ay nako-compyut gamit ang sumusunod na *formula*:

$$\text{Inflation Rate} = \frac{P2-P1}{P1} \times 100$$

Kung saan:

P2=bagong presyo

P1=luma/dating presyo

Halimbawa:

Ang facemask na dati ay nabibili lamang ni Aling Rosa na P90 pesos bawat kahon bago nagkaroon ng pandemya ay biglang tumaas ang presyo nito sa P150 bawat kahon nuong nakaraang taon ng itinalaga ng pamahalaan ang paggamit nito bilang bahagi ng proteksyon sa sarili laban sa COVID 19. Gamit ang formula, ang inflation rate ng facemask ay 66.66%.

$$\begin{aligned} \text{Inflation Rate} &= \frac{P2-P1}{P1} \times 100 \\ &= \frac{150-90}{90} \times 100 \\ &= \frac{60}{90} \times 100 \\ &= 0.66666 \times 100 \\ &= 66.66\% \end{aligned}$$

Break Muna!

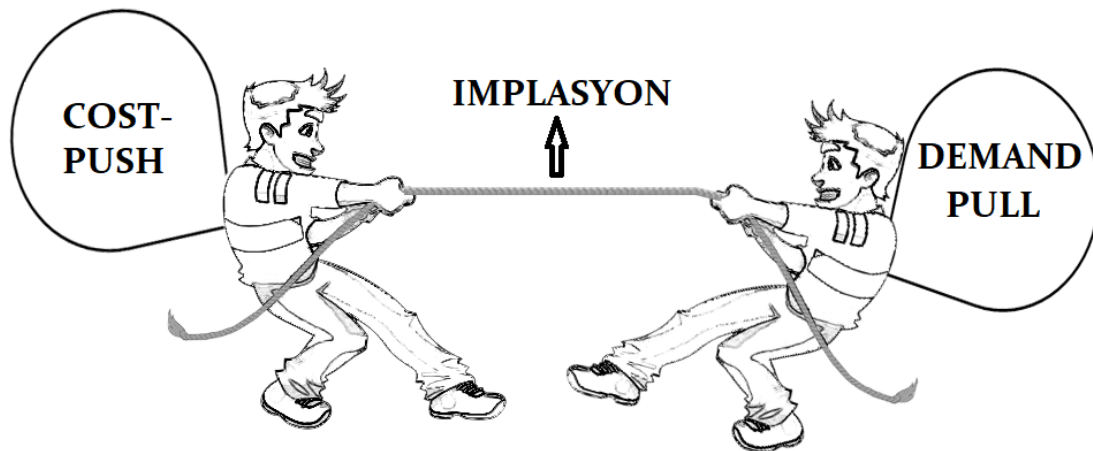
Panuto: Kompyutin ang *inflation rate* ng mga sumusunod na sitwasyon. Ilang bahagdan (porsiyento) kaya ang itinaas ng mga produkto na nabanggit sa ibaba. Gamitin ang *formula* na nasa itaas. Gawin mo ito sa iyong sagutang papel.

1. Kung ang presyo ng galunggong noong taong 2000 ay P 50.00/kilo, gaano kalaki ang itinaas nito kung ang kasalukuyang presyo ay P 110.00/kilo?
2. Si Aling Cora ay malimit na bumibili ng isang sako ng bigas sa presyo na Php35.00 per kilo. Ngayon, ang kaniyang binibili ay kalahating sako na lang dahil umaabot na Php50.00 per kilo ang presyo ng bigas.
3. Kapag sumasapit ang pasko, tumataas ang presyo ng manok sa pamilihan dahil mataas ang demand. Mula sa 160.00 per kilo umaabot na ito ng 190.00 per kilo. Kaya nagbabala ang DTI sa mga mapagsamantalang negosyante na may karampatang parusa sa gagawa nito.



Suriin

Suriin ang larawan sa ibaba at sagutan ang Pamprosesong tanong sa sagutang papel.



Pamprosesong Tanong:

1. Ilarawan kung ano ang iyong nakikita.
2. Ano ang ipinahihiwatig ng larawang ito?
3. Batay sa larawan, ano kaya ang kaugnayan ng demand-pull at cost-push sa implasyon?

Dahilan ng Implasyon

1. Demand-pull

Nagaganap ang demand-pull inflation kapag nagkaroon ng paglaki sa paggasta ng sambahayan, bahay-kalakal, pamahalaan at panlabas na sektor ngunit ang pagtaas ng *aggregate demand* ay hindi katumbas ng paglaki ng kabuuang produksiyon. Dahil dito, nagkakaroon ng shortage sa pamilihan kaya ang presyo ng bilihin ay tumataas.

2. Cost-push

Ang pagtaas ng mga gastusing pangproduksiyon ang siyang sanhi sa pagtaas sa presyo ng mga bilihin. Kung ang isang salik sa produksiyon, halimbawa ay lakas-paggawa, ay magkakaroon ng pagtaas sa sahod, maaari itong makaapekto sa kabuuang presyo ng mga produktong ginagawa.

GAWAIN B. PUSH O PULL? Panuto: Suriin ang sumusunod na sitwasyon.

Tukuyin kung ito ba ay Demand-pull (DP) o Cost-push (CP). Isulat ang DP o CP sa patlang. Isulat sa sagutang papel.

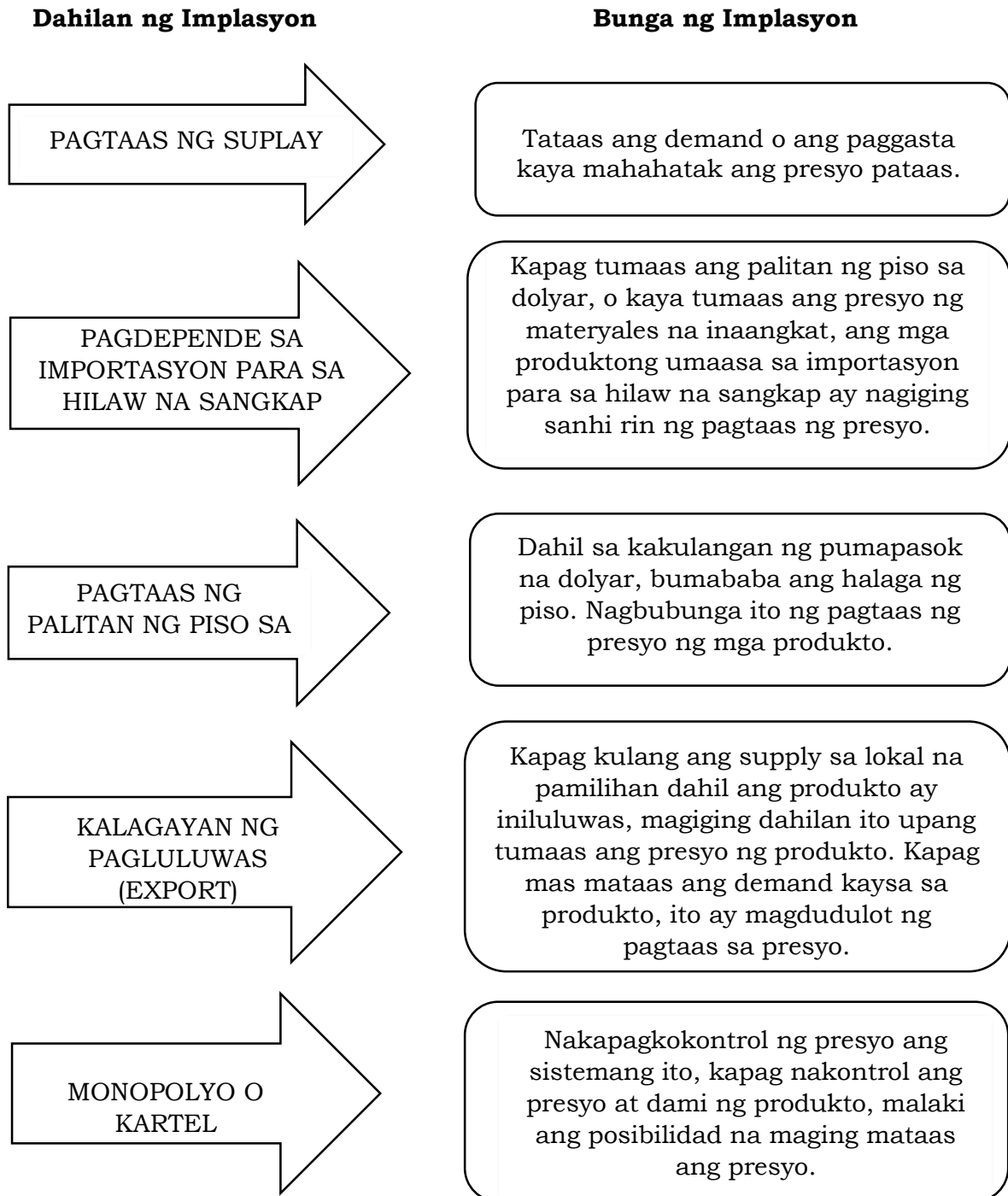
- ___ 1. Katatanggap lang ni Aling Nene ng kanyang Christmas bonus. Agad siyang nagpunta sa grocery store at halos pakyawin na niya ang paninda doon.
- ___ 2. Si Mang Juan ay gumagawa ng sinturon. Biglang nagmahal ang mga materyales na ginagamit niya.
- ___ 3. Tumaas ang dami ng gustong bumili ng cellphone ngayon dahil sa ito ay nauusong gadget ng mga kabataan ngayon.
- ___ 4. Sa kabila ng babala ng DOH ng pagbabawal ng paninigarilyo hindi parin maiiwasan ang patuloy ng pagtaas ng bilang ng mga taong gumagamit nito.
- ___ 5. Sa gitna ng mga nararanasan na suliranin natin ngayon na may kinalaman sa pangkalusugan, nagkakaubusan na ng supply ng face mask sa buong bansa.



Pagyamanin

Iba pang dahilan at Bunga ng Implasyon

Maraming salik ang nakaaapekto sa presyo sa pamilihan na nagiging daan sa pagkakaroon ng implasyon.



GAWAIN C: SANHI O BUNGA?

Panuto: Suriin ang sumusunod na sitwasyon. Tukuyin kung ang mga ito ay dahilan ng implasyon (DI) o bunga ng implasyon (BI). Isulat ang DI o BI sa kwaderno.

1. Ang bahagi ng kinikitang buwis ng pamahalaan ay napupunta sa pambayad utang.
2. Pagpataw ng mataas na interes sa mga pautang.
3. Malaking bahagdan ng mga Pilipino ang walang kakayahang makabili ng mga produktong kailangan nila sa araw-araw.
4. Paglaki ng bilang ng mga mag-aaral na hindi na kayang pag-aralin ng kanilang mga magulang.
5. Nagkaubusan ng ilang produkto sa pamilihan dahil mas pinipili ng mga negosyante na iluwas (export) ang mga ito.
6. Umaasa sa importasyon ang mga nagmamanupaktura ng mga produkto para sa hilaw na sangkap.
7. Tumataas na palitan ng piso at dolyar.
8. Kulang ang mga pumapasok na dolyar sa bansa kaya bumaba ang halaga ng piso at tumataas din ang presyo ng mga produkto.
9. Tumaas ang presyo ng mga sangkap na ginagamit sa pagbuo ng produkto kaya tumaas din ang presyo nito.
10. Pagdami ng bilang ng mga monopolista ng mga produkto ng kartel sa bansa.

Epekto ng Implasyon sa mga Mamamayan

Mga Nakinabang sa Implasyon	Halimbawa
Mga umuutang	Dahil sa implasyon, nababawasan ang halaga ng ibinabayad ng mga umuutang. Halimbawa, kung ang umuutang ay nagbayad ng Php1,000 sa kanyang hiniram na pera na may 10% na interes subalit ang implasyon ay 15%, ang ibinayad ay mayroong Php935 na halaga lamang.
Mga negosyante/may-ari ng kompanya	Retailer ng gasolina ang isang tao at marami siyang imbak nito. Kapag tumaas ang presyo ng gasolina, tataas ang kaniyang kita nang hindi inaasahan.
Mga <i>speculator</i> at mga negosyanteng may malakas ang loob na mamuhunan.	Mga <i>real state broker</i> , nagtitinda ng mga alahas at iba pa na nagspeculate na tataas ang presyo sa hinaharap.

Mga taong Nalulugi	Halimbawa
Mga taong may tiyak na kita	Ang mga empleyado tulad ng guro, pulis, clerk, nars at iba pang tumatanggap ng tiyak na kita bawat buwan ay matinding naapektuhan sa pagtaas ng presyo. Ang dating dami sa kanilang nabibili ay nababawasan dahil bumababa ang tunay na halaga ng salapi.
Ang mga taong nagpapautang	Ang taong nagpautang ay umaasa na kikita ng 10% interes sa kaniyang pinahiram na pera. Ang ibinayad ng nangutang kasama ang interes ay Php1,000. Ngunit dahil sa 15% ng implasyon, ang halaga ng kaniyang tinanggap ay Php935 lamang kaya siya ay nalugi.
Mga taong nag-iimpok	Sila ay malulugi kapag ang interes ng kanilang inimpok sa bangko ay mas maliit kompara sa antas ng implasyon. Ang <i>real value</i> o tunay na halaga ng salaping nasa bangko ay bumababa bunsod ng mas mababang kinikita nito mula sa interes.

GAWAIN D: PAGTAMBALIN NATIN!

Panuto: Itambal ang hanay **A** sa hanay **B**. Basahing mabuti ang mga tanong. Isulat sa patlang ang titik na A at B sa napiling sagot. Gumamit ng sagutang papel.

A

- ___ 1. Mga umuutang
- ___ 2. Mga nag-iimpok
- ___ 3. Mga nagpapautang
- ___ 4. Mga negosyante/may-ari ng kompanya
- ___ 5. Mga speculator at mga negosyanteng may malakas na loob na mamumuhunan

B

- A. Mga nakikinabang sa implasyon
- B. Mga taong nalulugi



Isaisip

Kaakibat na ng pamumuhay ng tao ang mga suliranin na may kinalaman sa implasyon, kailangan ng masusing pagsusuri at pagmamasid sa paligid upang makatulong ito sa iyong masusing pagpapasya at paglutas ng suliraning ito. Ang pagbabago ng presyo ng mga bilihan ay malaking balakid sa isang tao upang makuha ang lahat ng kaniyang pangangailangan. Nararapat lamang na malaman ang mga dahilan at bunga ng implasyon para makapagsagawa ng tama at matalinong hakbang upang malampasan ito.

Sa araling ito, mas napalawak ang iyong kaalaman hinggil sa implasyon na makakatulong sa pag-angat ng iyong pamumuhay at pag-angat ng ekonomiya ng bansa. Dapat isaalang-alang ang iyong natutunan nang maging matalino at produktibong mamamayan ng bansa.



Isagawa

1. Bilang isang mag-aaral, alin sa mga gawain sa ibaba ang magagawa mo upang malutas ang suliraning dulot ng Implasyon? Lagyan ng tsek (/) ang dapat gawin at ekis (X) ang hindi dapat gawin. Isulat sa sagutang papel.

- Bilhin lamang ang kailangan bilhin at sumunod sa budget.
- Pagtangkilik at paggamit ng mga lokal na produkto.
- Paggasta ng allowance sa panonood ng sine at paglilibang.
- Pagbili ng labis na pagkain sa panahon ng recess upang hindi maubusan.
- Paggamit ng lokal na hilaw na materyales sa paggawa ng mga proyekto sa paaralan.

2. Paano mo maipapakita ang iyong pananagutan sa pagkakaroon ng implasyon?

3. Sa papaanong paraan malulutas ang demand pull inflation?



Tayahin

Panuto: Basahing mabuti ang mga tanong sa ibaba. Isulat ang sagot sa sagutang papel. Piliin lamang ang tamang titik.

1. Ano ang kahulugan ng Implasyon?

- A. Pagbaba ng presyo ng mga bilingin.
- B. Pagtaas ng presyo ng mga bilingin.
- C. Pagbaba ng halaga ng salapi.
- D. Pagtaas ng halaga ng salapi.

2. Ano ang tumutukoy sa patuloy na pagtaas ng kabuuang presyo sa ekonomiya?

- A. Deplasyon
- B. Resesyon
- C. Depresasyon
- D. Implasyon

3. Aling sitwasyon ang nagpapakita ng Implasyon?
- A. Dagdag na baon sa pagtaas ng pamasaha.
 - B. Dagdag na produkto at serbisyo sa parehong halaga.
 - C. Bawas na produkto at serbisyo sa parehong halaga.
 - D. Mataas na halaga subalit bawas na produkto at serbisyo.
4. Alin sa ibaba ang nagpapakita ng demand-pull?
- A. Si Mang Juan ay gumagawa ng sinturon. Biglang nagmahal ang mga materyales na ginagamit niya.
 - B. Tumaas ang dami ng gustong bumili ng cellphone ngayon dahil sa ito ay nauusong gadget ng mga kabataan ngayon.
 - C. Naglabas ng paalala ang MERALCO na magtataas ang bayarin sa kuryente.
 - D. Nagkakaroon ng kakulangan sa mga hilaw na sangkap sa paggawa ng produkto.
5. Bilang isang mag-aaral, alin sa mga gawain sa ibaba ang magagawa mo upang malutas ang suliraning dulot ng Implasyon?
- A. Pagbili lamang ng mga bagay na kailangan
 - B. Pag-aaral nang mabuti
 - C. Pamumuhunan
 - D. Pagiging magastos
6. Ang pagbaba ng presyo ng mga produkto o serbisyo ay tinatawag na....
- A. implasyon
 - B. deplasyon
 - C. depresasyon
 - D. resesyon
7. Ang mga sumusunod ang tuwirang nakikinabang sa implasyon maliban sa;
- A. Mga mangungutang
 - B. Mga may tiyak na kita
 - C. Mga may di tiyak na kita
 - D. Mga speculator
8. Ang mga sumusunod ang di tuwirang nakikinabang sa implasyon maliban sa;
- A. Mga may tiyak na kita
 - B. Mga nagpapautang
 - C. Mga nag-iimpok
 - D. Mga nangungutang
9. Sa taas ng presyo ng mga bilingin, nahihirapan ang iyong nanay na pagkasyahin ang sweldo ng iyong tatay para tugunan ang mga pangangailangan ng pamilya.

Ang pinakamalaki ninyong gastusin ay napupunta sa pagkain. Ano ang iyong maimumungkahi upang mapagaan ang problema ng pananalapi ng iyong pamilya?

- A. Huwag nang gumastos
- B. Bumili ng mura ngunit masustansiyang pagkain
- C. Huminto muna sa pag-aaral
- D. Gumawa ng bagay na mapagkakakitaan

10. Paano mo maipapakita ang iyong pananagutan sa pagkakaroon ng implasyon?

- A. Ubusin lagi ang pera sa mga kagustuhan
- B. Bilhin lang ang dapat bilhin at importante
- C. Palaging mag shopping
- D. Bumili ng bagong gamit tulad ng Cellphone

11. Sa papaanong paraan malulutas ang demand pull inflation?

- A. Pagbibigay pansin sa produktibidad sa paggawa upang mapataas ang output ng produksiyon.
- B. Pagbubukas ng karagdagang trabaho upang mapasigla ang matamlay na ekonomiya.
- C. Pagpapautang ng may mababang interes upang makahikayat ng karagdagang paggasta.
- D. Pagkontrol sa supply ng salapi upang mabawasan ang labis na paggasta sa ekonomiya.

12. Bilang isang mamimili, paano ka makakatulong sa paglutas ng suliranin sa implasyon?

- A. Bumili lamang kung bagsak ang presyo ng mga bilihan sa pamilihan.
- B. Bumili lamang kung kakilala at suki ang nagtitinda sa pamilihan.
- C. Bumili lamang sa mga supermarket o grocery upang makatiyak sa presyo.
- D. Bumili lamang ng sapat sa pangangailangan upang hindi magkaroon ng kakulangan.

13. Ito ay nagaganap kapag ang pagnanais na bawat sektor ng ekonomiya – sambayanan, kompanya o pamahalaan na makabili ng produkto at serbisyo na mas marami sa puwedeng isusuplay ng pamilihan.

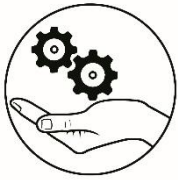
- A. Cost Push
- B. Demand Pull
- C. Structural Inflation
- D. Hyperinflation

14. Ang pagtaas ng presyo ng mga gastusing pamproduksiyon ang siyang sanhi ng pagtaas ng presyo ng mga bilihan.

- A. Cost Push
- B. Demand Pull
- C. Structural Inflation
- D. Hyperinflation

15. Alin sa sumusunod ang hindi kabilang sa dahilan ng implasyon?

- A. Pagtaas ng palitan ng piso sa dolyar
- B. Monopolyo o kartel
- C. Pambayad utang
- D. Pagtaas ng demand at paggasta

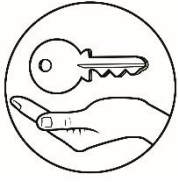


Karagdagang Gawain

GAWAIN E. ANONG MAITUTULONG KO?

Panuto: Basahin at unawain ang mga tanong sa ibaba. Lagyan ng tsek (/) kung ito ay nakaktulong sa paglutas ng implasyon at lagyan ng (x) kung hindi. Isulat ang sagot sa sagutang papel.

- ___ 1. Pagtitipid ng baon.
- ___ 2. Pagtatapon ng natitirang pagkain.
- ___ 3. Walang pakundangan sa paggamit ng elektrisidad sa loob ng isang araw.
- ___ 4. Pamamasyal at panonood ng sine tuwing linggo.
- ___ 5. Unahing bilhin ang pangunahing pangangailangan.
- ___ 6. Pagbili ng labis ng mga produkto at pagtatago nito.
- ___ 7. Matalinong pagbabadyet.
- ___ 8. Pagkumpuni ng mga lumang gamit para mapakinabangan muli.
- ___ 9. Wastong paggamit ng mga kagamitan para ito ay tumagal.
- ___ 10. Pagnanais na bilhin ang mga produktong nauuso.



Susi sa Pagwawasto

SUBUKIN:
 1. B
 2. D
 3. D
 4. B
 5. A
 6. B
 7. B
 8. D
 9. B
 10. B
 11. D
 12. D
 13. B
 14. A
 15. C

GAWAIN A: TEKA
 MUNA BALIK
 TANAW TAYOI!

1. ↓
 2. ↓
 3. ↑
 4. ↓
 5. ↑

GAWAIN B: PUSH
 O PULL!
 1. DP
 2. CP
 3. DP
 4. DP
 5. DP
 GAWAIN
 SANHI
 BUNGA?

C:
 O
 1. DI
 2. DI
 3. BI
 4. BI
 5. DI
 6. DI
 7. DI
 8. BI
 9. DI

GAWAIN D.
 PAGTAMBALIN
 NATINI!

1. A
 2. B
 3. B
 4. A
 5. A

TAYAHIN:
 1. B
 2. D
 3. D
 4. B
 5. A
 6. B
 7. B
 8. D
 9. B
 10. B
 11. D
 12. D
 13. B
 14. A
 15. C

GAWAIN E:
 ANONG
 MAITUTULONG
 KOP?

1. ✓
 2. X
 3. X
 4. X
 5. ✓
 6. X
 7. ✓
 8. ✓
 9. ✓
 10. X

Sanggunian

Balitao, B., Busing, M., Garcia, E., De Guzman, A., Lumibao, J., Mateo, A., Mondejar, I., (2015) *Ekonomiks 10 Learning Module*.

Fernando, J. (2020, December 18). Inflation. Investopedia. Retrieved February 28, 2021, from <https://www.investopedia.com/terms/i/inflation.asp>

Bureau of Labor and Employment Statistics. (2007, July). Consumer Price Index. Retrieved March 29, 2021, from https://psa.gov.ph/sites/default/files/attachments/2_CPI.pdf

Para sa mga katanungan o puna, sumulat o tumawag sa:

Department of Education - Bureau of Learning Resources (DepEd-BLR)

Ground Floor, Bonifacio Bldg., DepEd Complex
Meralco Avenue, Pasig City, Philippines 1600

Telefax: (632) 8634-1072; 8634-1054; 8631-4985

Email Address: blr.lrqad@deped.gov.ph * blr.lrpd@deped.gov.ph