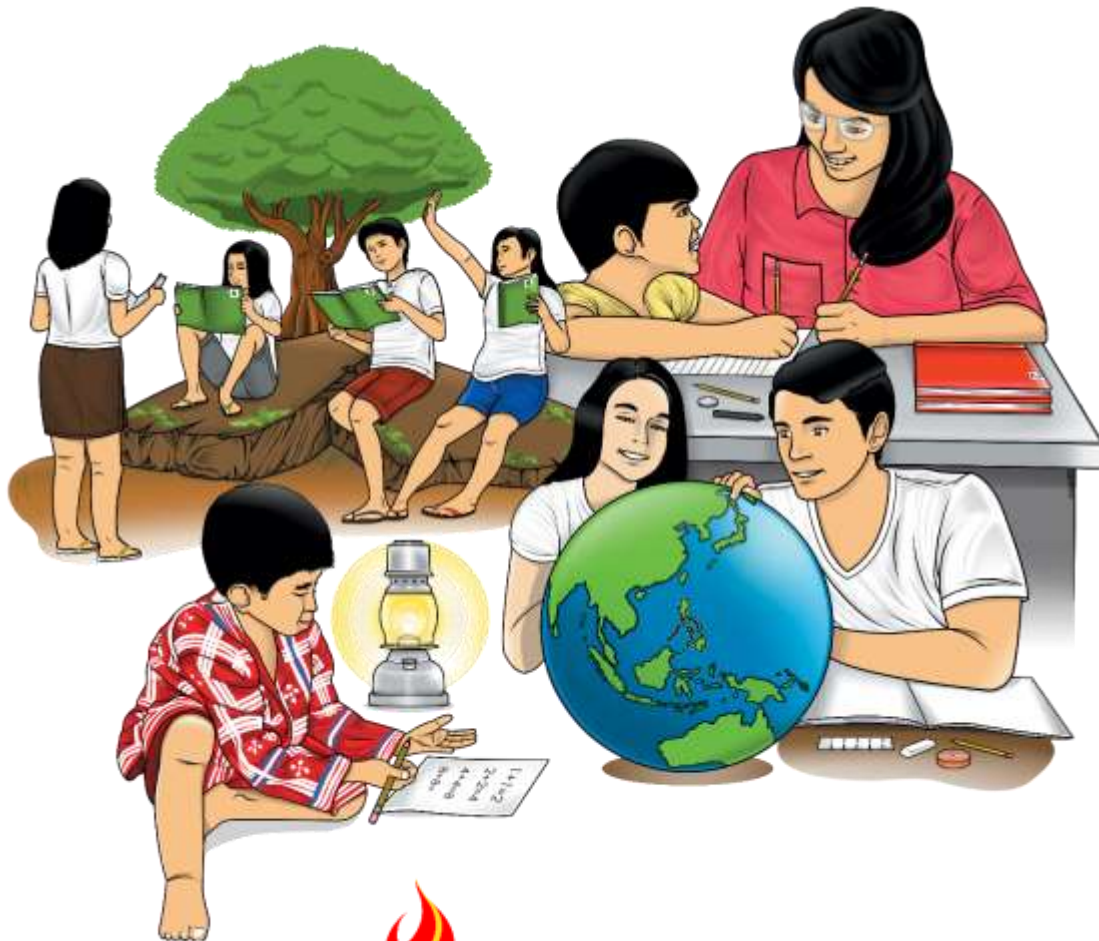


# MAPEH (Music)

## Ikalawang Markahan – Modyul 8: Halina't Lumikha ng Simpleng Melody



**MAPEH (Music) – Ikalimang Baitang  
Alternative Delivery Mode  
Ikalawang Markahan – Modyul 8: Halina't Lumikha ng Simpleng Melody  
Ikalawang Edisyon, 2021**

Isinasaad sa **Batas Republika 8293, Seksiyon 176** na: Hindi maaaring magkaroon ng karapatang-sipi sa anomang akda ang Pamahalaan ng Pilipinas. Gayonpaman, kailangan muna ang pahintulot ng ahensiya o tanggapan ng pamahalaan na naghanda ng akda kung ito ay pagkakakitaan. Kabilang sa mga maaaring gawin ng nasabing ahensiya o tanggapan ay ang pagtakda ng kaukulang bayad.

Ang mga akda (kuwento, seleksiyon, tula, awit, larawan, ngalan ng produkto o brand name, tatak o trademark, palabas sa telebisyon, pelikula, atbp.) na ginamit sa aklat na ito ay nagtataglay ng karapatang-ari ng mga iyon. Pinagsumikapang matunton ang mga ito upang makuha ang pahintulot sa paggamit ng materyales. Hindi inaangkin ng mga tagapaglathala at mga may-akda ang karapatang-aring iyon. Ang anomang gamit maliban sa aklat na ito ay kinakailangan ng pahintulot mula sa mga orihinal na may-akda ng mga ito.

Walang anomang parte ng materyales na ito ang maaaring kopyahin o ilimbag sa anomang paraan nang walang pahintulot sa Kagawaran.

Inilathala ng Kagawaran ng Edukasyon  
Kalihim: Leonor Magtolis Briones  
Pangalawang Kalihim: Diosdado M. San Antonio

**Bumuo sa Pagsusulat ng Modyul**

<b>Manunulat:</b>	Gresun S. Macariola, Deberlyn H. Omalay	
<b>Editors:</b>	Deowel F. Abapo, Mariel A. Alla, Don Bernardo L. Gapasin	
<b>Tagasuri:</b>	Jo-Ann Cerna-Rapada, Corazon V. Abapo, Charo C. Sombilon, Shirley L. Godoy, Nancy M. Abarracoso, Alma C. Villarante	
<b>Tagalapat:</b>	Elgin Cebreros, Bobby James S. Dagatan	
<b>Tagalapat:</b>	Eden Lynne V. Lopez, Mary Grace N. Prologo	
<b>Tagapamahala:</b>		
	Ramir B. Uytico	Raul D. Agban
	Arnulfo M. Balane	Lorelei B. Masias
	Rosemarie M. Guino	David E. Hermano, Jr.
	Joy B. Bihag	Shirley L. Godoy
	Ryan R. Tiu	Eva D. Divino
	Nova P. Jorge	Jo-Ann C. Rapada

**Inilimbag sa Pilipinas ng \_\_\_\_\_**  
**Department of Education – Region VIII**  
Office Address: Government Center, Candahug, Palo, Leyte  
Telefax: (053) 832 - 2997  
E-mail Address: region8@deped.gov.ph

**5**

# **MAPEH (Music)**

**Ikalawang Markahan – Modyul 8:  
Halina't Lumikha ng  
Simpleng Melody**

## Paunang Salita

Ang *Self-Learning Module* o SLM na ito ay maingat na inihanda para sa ating mag-aaral sa kanilang pag-aaral sa tahanan. Binubuo ito ng iba't ibang bahagi na gagabay sa kanila upang maunawaan ang bawat aralin at malinang ang mga kasanayang itinakda ng kurikulum.

Ang modyul na ito ay may inilaang Gabay sa Guro/Tagapagdaloy na naglalaman ng mga paalala, pantulong o estratehiyang magagamit ng mga magulang o kung sinumang gagabay at tutulong sa pag-aaral ng mga mag-aaral sa kanilang tahanan.

Ito ay may kalakip na paunang pagsusulit upang masukat ang nalalaman ng mag-aaral na may kinalaman sa inihandang aralin. Ito ang magsasabi kung kailangan niya ng ibayong tulong mula sa tagapagdaloy o sa guro. Mayroon ding pagsusulit sa bawat pagtatapos ng aralin upang masukat naman ang natutuhan. May susi ng pagwawasto upang makita kung tama o mali ang mga sagot sa bawat gawain at pagsusulit. Inaasahan namin na magiging matapat ang bawat isa sa paggamit nito.

Pinapaalalahanan din ang mga mag-aaral na ingatan ang SLM na ito upang magamit pa ng ibang mangangailangan. Huwag susulatan o mamarkahan ang anumang bahagi ng modyul. Gumamit lamang ng hiwalay na papel sa pagsagot sa mga pagsasanay.

Hinihikayat ang mga mag-aaral na makipag-ugnayan agad sa kanilang guro kung sila ay makararanas ng suliranin sa pag-unawa sa mga aralin at paggamit ng SLM na ito.

Sa pamamagitan ng modyul na ito at sa tulong ng ating mga tagapagdaloy, umaasa kami na matututo ang ating mag-aaral kahit wala sila sa paaralan.



## Alamin

Ang musika ay hindi lamang nakapagdudulot ng kasiyan sa atin, ito ay isang daluyan kung saan malaya nating naipapahayag ang ating saloobin at damdamin. Ang isang musika, inaawit o tinutugtog man, ay may simula at katapusan, maaaring ito ay masaya o malungkot ang awitin batay sa modo at mensaheng ipinapaabot nito kadalasan napapansin o naaalala.

Pagkatapos ng modyul na ito, matutunan natin kung paano makabuo ng melody (MU5ME-IIg-10) at ating maitanghal ang sariling melody na ginawa (MU5ME-IIh-II) at inaasahang makamit ang mga sumusunod:

1. Nakabubuo ng simpleng *melody*
2. Naitatanghal ang sariling *melody* na ginawa



## Subukin

**Panuto:** Ilagay ang *quarter notes* at *half notes* sa sumusunod na komposisyon batay sa *so-fa syllables* na ibinigay upang makabuo ng simpleng *melody*. Ang unang dalawang nota ay inilagay na para sa iyo. Gawin ito sa inyong *music writing sheet*.



# Aralin 1

## Music: Pagbuo ng Simpleng Melody

Ang *melody* ang nagbibigay galaw, direksyon, at anyo sa mga tono. Upang makabuo ng isang *melody*, dapat munang kilalanin ang mga terminong kaugnay nito.

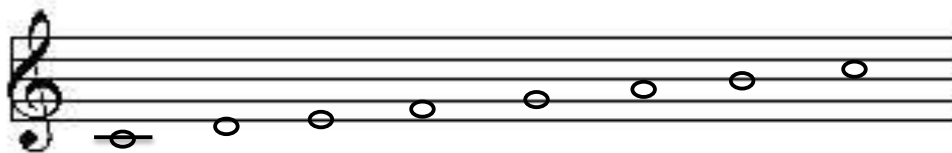


### *Balikan*

**Panuto:** Pagmasdan ang larawan at isaayos ang *jumbled letters* sa ibaba. Isulat ang sagot sa sagutang papel.

(C Major Scale)

#### PITCH NAMES



**So-fa syllable** do re mi fa so la ti do'

**Letter name** C D E F G A B C'

1. Ang (FFATS) \_\_\_\_\_ ay binubuo ng limang guhit at apat na puwang.
2. Ang (REGDEL) \_\_\_\_\_ line ay ang maikling guhit na idinadagdag sa itaas at ibaba ng staff.
3. Ang (FLEC) \_\_\_\_\_ ang nagsisimbolo ng range ng mga tono ng note sa staff.
4. Ang (ETNO) \_\_\_\_\_ ay nagpapahiwatig ng tunog sa isang *melody*.



## ***Tuklasin***

**Panuto:** Mag-isip ng iyong paboritong awitin at awitin ito sa harap ng iyong magulang o kasama sa inyong tahanan. Kung hindi ito kayang awitin mag-isa, pakinggan ito sa radio o sa youtube o sa television at sabayan itong awitin. Pagkatapos, sagutin ang mga sumusunod na tanong at isulat sa sagutang papel.

1. Ano ang pamagat ng iyong paboritong awitin?
2. Ano ang ipinapahiwatig ng paborito mong awitin?
3. Bakit nagiging paborito mo itong awitin?
4. Ano sa palagay mo ang dahilan kung bakit nilikha ang awiting ito?



## ***Suriin***

Ang *melody* ay binubuo ng iba't ibang tono. Ang mga tonong ito ay maayos ang pagkakasunod-sunod upang makabuo ng isang ideya. Sa pagbuo ng simpleng melody, mahalagang gumamit ng iba-ibang mga *note* at *rest*. Nararapat din na pumili ng nais na *Melodic Direction*, *Time Signature*, at *Scale*. Ang mga simbolong pang musika ay nakasulat sa limguhit o *staff*. Ang paglalapat ng lyrics ay makatutulong sa lalong ikakaganda ng nilikhang himig.

Ang *melodic direction* ay maaaring pataas, pababa o pantay. Maaari din itong pataas/pababa na pahakbang at pataas/pababa na palaktaw-laktaw. Makikita sa ibaba ang mga halimbawa ng galaw ng melody.

**Melodic Direction:**



Pataas – ang galaw ng himig ay pataas na walang lagtaw



Pababa – ang galaw ng himig ay pababa at walang lagtaw



Pantay o inuulit – nasa isang posisyon lamang sa *staff*



Pataas na palaktaw – ang galaw ng himig ay pataas na may lagtaw



Pababa na palaktaw - ang galaw ng himig ay pababa na may lagtaw

Gayon pa man ang *melody* ay hindi mabubuo kapag walang mga *note* at *rest*. Iba’t ibang *note* at *rest* ang ginagamit sa notasyon ng isang awit o tugtugin. Ang mga *note* ay nagpapahiwatig ng tunog, at habang ang *rest* naman ay nagpapahiwatig ng katahimikan o walang tunog. Ang bawat *note* at *rest* ay may kaukulanga halaga (value) o may bilang ng kumpas. Nakalarawan sa ibaba ang iba’t ibang uri ng mga *note* at ang katumbas na *rest* kasama ang kumpas na tinatanggap ng bawat isa.

**MUSICAL NOTES and RESTS CHART**




Note	Bilang ng Beat	Rest
whole note 	4	whole rest 
half note 	2	half rest 
quarter note 	1	quarter rest 
eighth note 	1/2	eighth note 
dotted quarter note 	1 1/2	dotted quarter rest 
dotted half note 	3	dotted half rest 



Ang palakumpasan o *time signature* ay isa ring mahalagang bahagi ng komposisyong musikal. Ito ang nagtatakda ng bilang ng pulso sa bawat sukat. Dito din malalaman kung anong uri at gaano karaming *note* at *rest* ang dapat ilagay sa isang sukat. Ito ay binubuo ng dalawang bilang; isa sa itaas at isa sa ibaba. Ang bilang sa itaas ang nagtatakda kung ilang pulso o kumpas mayroon sa isang sukat at ang bilang sa ibaba ang nagsasaad kung anong uri ng nota at pahinga ang tatanggap sa isang kumpas.

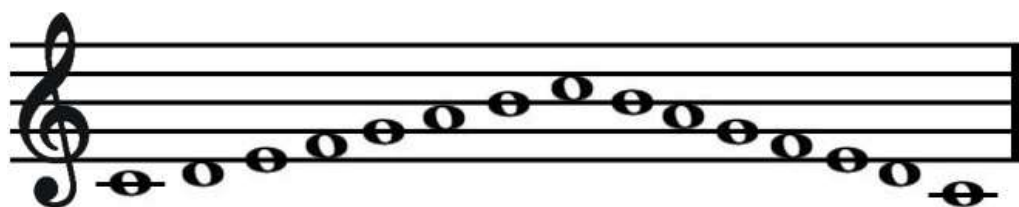
Sa *time signature* na  $\frac{2}{4}$  ang "quarter note" at "quarter rest" ang tumatanggap ng isang kumpas.

**Mga Time Signatures at ng Katumbas na bilang ng kumpas**

Palakumpasan (Time Signatures)	Bilang ng Kumpas	
$\frac{2}{4}$	Dalawang (2) kumpas sa isang sukat Ang quarter note ang notang tumatanggap ng isang kumpas.	
$\frac{3}{4}$	Tatlong (3) kumpas sa isang sukat Ang quarter note ang notang tumatanggap ng isang kumpas.	
$\frac{4}{4}$	Apat (4) na kumpas sa isang sukat Ang quarter note ang notang tumatanggap ng isang kumpas.	

Sa kabilang dako, isa sa mga kinakailangan para makabuo ng simpleng *melody* ay ang pagkakilala sa uri ng *scale* na gagamitin. Ito ay maaaring nasa *C Major scale*, *G Major scale* at *Pentatonic scale*. Ang nasa ibaba ay ang *C Major scale*, *G Major scale* at *Pentatonic scale* na nasa pataas at pababang ayos ng pitch.

Ang *C Major Scale*



Do Re Mi Fa So La Ti Do Ti La So Fa Mi Re Do  
 C D E F G A B C B A G F E D C

Ang G Major Scale



So La Ti Do Re Mi Fa# So Fa# Mi Re Do Ti La So G A  
 B C D E F# G F# E D C B A G

Ang Pentatonic Scale



Do Re Mi So La So Mi Re Do  
 C D E G A G E D C

Sa pagsusulat ng lyrics, mahalaga tandan na ito ay dapat nagpapahiwatig ng saloobin o damdamin ng gumagawa ng awit at naipalalabas ang emosyon ng nakakaparinig nito. Dapat ding bigyang pansin ang *syllabication* ng bawat salita sa paglagay ng *lyrics* sa *melody*. Pag-aralan ang halimbawang awitin sa ibaba.



Ang pa - mil - ya ay ma - sa - ya. Tu - long tu - long a - raw - a - raw

**Gawain 1**

**Panuto:** Suriin ang halimbawang komposisyon. Isulat ang sagot sa mga tanong sa sagutang papel.



Ang ba - hay ay ma - gan - da. Ta - ha - nan na - min sa t'wi - na

1. Ano ang *time signature* ng komposisyon? \_\_\_\_\_
2. Ilang sukat mayroon ang komposisyon? \_\_\_\_\_

3. Ilang kumpas mayroon ang bawat sukat? \_\_\_\_\_
4. Nasa anong *scale* ang komposisyon na ito? \_\_\_\_\_
5. Anong *so-fa syllable* ito nagsimula at natapos? \_\_\_\_\_
6. Anong uri ng galaw ng *melody* ang matatagpuan sa unang sukat? \_\_\_\_\_
7. Anong uri ng galaw ng *melody* ang matatagpuan sa ikalawang sukat? \_\_\_\_\_
8. Base sa lyrics ng awitin, ano ang damdamin na ipinapahayag ng awiting ito?  
\_\_\_\_\_



## Pagyamanin

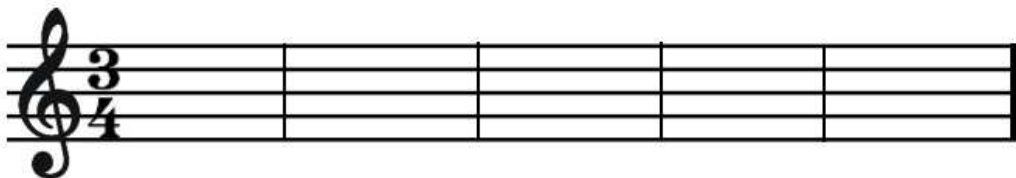
### Gawain 1

- A. **Panuto:** Punan ng mga *notes* at *rests* ng sumusunod na komposisyon. Isulat ang iyong nabuong komposisyon sa *music writing sheet*.



- B. Panuto: Gumawa ng *melodic directions* sa bawat measure ayon sa *time signature*.

Gamitin lamang ang *quarter note* (♩). Isulat ang iyong sagot sa isang *music writing sheet*.



Pantay  
oinuulit

Pababa  
na palaktaw

Pataas na  
walang lagtaw

Pataas na  
palaktaw

Pababa na  
walang lagtaw

## Gawain 2

**Panuto:** Ang lyrics ng “Twinkle Twinkle Little Star” ay nasa loob ng kahon sa ibaba. Ilagay ang lyrics sa ilalim ng bawat note ng awitin. Ang unang linya ay ginawa na para sa iyo. Gawin ito sa isang *music writing sheet*.

Up above the world so high, like a diamond in the sky.  
Twinkle, twinkle little star. How I wonder what you are.

**Twinkle, Twinkle Little Star**

Composer: Unknown Traditional

Twin - kle Twin - kle - lit - tle - star, - How I won - der what you are,

5

9

## Gawain 3

**Panuto:** Lagyan ng angkop na *melody* ang staff na nasa *G Major scale*. Para sa iyong gabay ang *G Major scale* ay nakalagay na. Ang unang *measure* ay ginawa para sa iyo. Pagkatapos malapatan ng *melody* ang lahat na *measures*, lumikha ng *lyrics* at isulat ito sa ilalim ng bawat *note*. Gawin ito sa *music writing sheet*.

so la ti do re mi f# so

so re so do ti la so fa mi la so



## Isaisip

Ang aking natutunan sa araling ito ay

---

---

Tandaan Mo

Ang *melody* ay isa sa mga elemento ng musika na binubuo ng magkakasunod na tono na isinasaayos upang makalikha ng isang magandang himig. Ang melody ang nagbibigay galaw, direction, at anyo sa mga tunog.



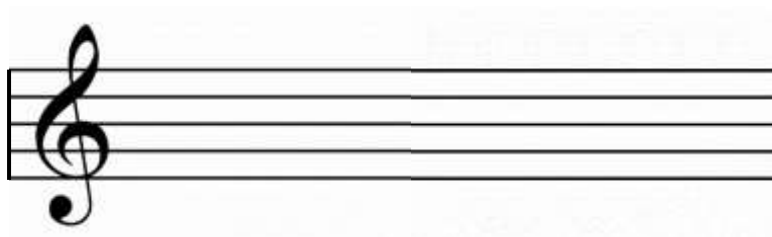
## Isagawa

**Panuto:** Bumuo ng isang simpleng melody. Gamitin ang gabay sa ibaba para mabuo ang komposisyon. Gawin ito sa *music writing sheet*:

1. Ilagay ang  $\frac{4}{4}$  *time signature*
2. Gamitin ang unang limang nota sa *C Major scale*



3. *Quarter note* (♩) at *half note* (♭) lamang ang gamitin
4. Isang (1) linya na may apat (4) na sukat
5. Pataas na palaktaw sa ikalawang sukat
6. Ito ay magsisimula at matatapos sa DO o C sa ibaba ng staff.
7. Lapatan ng liriko na may temang (mamili ng isa):
  - a. Kalusugan
  - b. Kapayapaan



<b>Pamantayan</b>	<b>Napakahusay (4)</b>	<b>Mahusay (3)</b>	<b>Bahagyang Mahusay (2)</b>	<b>Kailagan pang Paunlarin (1)</b>	<b>MARKA</b>
1. Nakagawa ng simpleng <i>melody</i> na batay sa gabay.					
2. Nakalikha ng lyrics sa simpleng <i>melody</i> na ayon sa gabay.					
3. Ang simpleng <i>melody</i> ay orihinal o walang katulad.					



## **Tayahin**

**Panuto:** Itanghal ang sariling gawang simpleng melody. Gamit ang rubric na nasa ibaba, maari kang magpatulong sa iyong mga magulang, kapatid o kung sino man ang iyong kasama sa bahay na bigyan ng marka ang iyong pagtatanghal.

<b>Pamantayan</b>	<b>Napakahusay (4)</b>	<b>Mahusay (3)</b>	<b>Bahagyang Mahusay (2)</b>	<b>Kailagan pang Paunlarin (1)</b>	<b>MARKA</b>
1. Komposisyon	Ang melody ay walang katunog na sikat na awitin	Ang melody ay bahagyang may katunog na sikat na awitin	Ang melody ay may katunog na sikat na awitin	Ang melody ay katulad ng isang sikat na awitin	
2. Pokus	Napanatili ang kahusayan sa pagganap ng nagawang komposisyon.	May kunting pagkakamali pero napanatili ang mahusay na pagganap ng nagawang komposisyon	May oras na huminto sa kagitnaan ng pagganap pero dagling nakuha at natapos ang pagganap sa nagawang komposisyon.	Hindi naaawit ang unang bahagi ng nagawang komposisyon at hindi natapos ang pagganap.	

3. Pananalig sa sarili	Mataas ang pananalig sa sarili habang gumaganap sa nagawang komposisyon	May pananalig sa sarili sa pagganap ng nagawang komposisyon	Nakaranas ng kahirapan sa pagganap ng nagawang komposisyon	Nakaranas ng matinding hirap sa pagganap ng nagawang komposisyon	
------------------------	---	---	--	--	--



## Karagdagang Gawain

**Panuto:** Iguhit ang *whole note* sa limguhit batay sa nakalagay na ngalan ng tono at isulat ang katumbas na *so-fa-syllable*. Isulat ang iyong sagot sa hiwalay na *music writing sheet*.

1.

B A D

\_\_\_\_\_

2.

D E A D

\_\_\_\_\_

3.

F A D E

\_\_\_\_\_

4.


D E E D

\_\_\_\_\_



## Susi sa Pagwawasto

**SUBUKIN**



Note: Ang DO ay maaring nakalagay sa ledger line sa ilalim ng staff o sa ikatlong space ng staff

**BALIKAN**

1. Staff
2. Ledger
3. Clef
4. Note

**SURIIN**

Gawain 1

1. 4
- 4
2. 4
3. 4
4. C Major scale
5. DO
6. Pataas palaktaw
7. Pababa
8. Masaya

**PAGYAMANIN**

Gawain 1A

Ang kasagutan ng mag-aaral ay maaring ibat-tiba. Hangga't tama ang bilang ng kumpas sa bawat suklat sa paglalagay ng notes at rests, maaring itong tanggapin.

**Gawain 1B**



**Gawain 2**



**Gawain 3**



**ISAGAWA**

Sariling simpleng melody na gawa ng mag-aaral

**TAYAHIN**

Pagtataghal ng gawang simpleng melody

**KARAGDAGANG GAWAIN**





## ***Sanggunian***

K to 12 Curriculum Guide MELCs. creates simple melodies. **MU5ME-IIg-10.** performs his/her own created melody. **MU5ME-IIh-11**

**Para sa mga katanungan o puna, sumulat o tumawag sa:**

Department of Education - Bureau of Learning Resources (DepEd-BLR)

Ground Floor, Bonifacio Bldg., DepEd Complex  
Meralco Avenue, Pasig City, Philippines 1600

Telefax: (632) 8634-1072; 8634-1054; 8631-4985

Email Address: [blr.lrqad@deped.gov.ph](mailto:blr.lrqad@deped.gov.ph) \* [blr.lrpd@deped.gov.ph](mailto:blr.lrpd@deped.gov.ph)