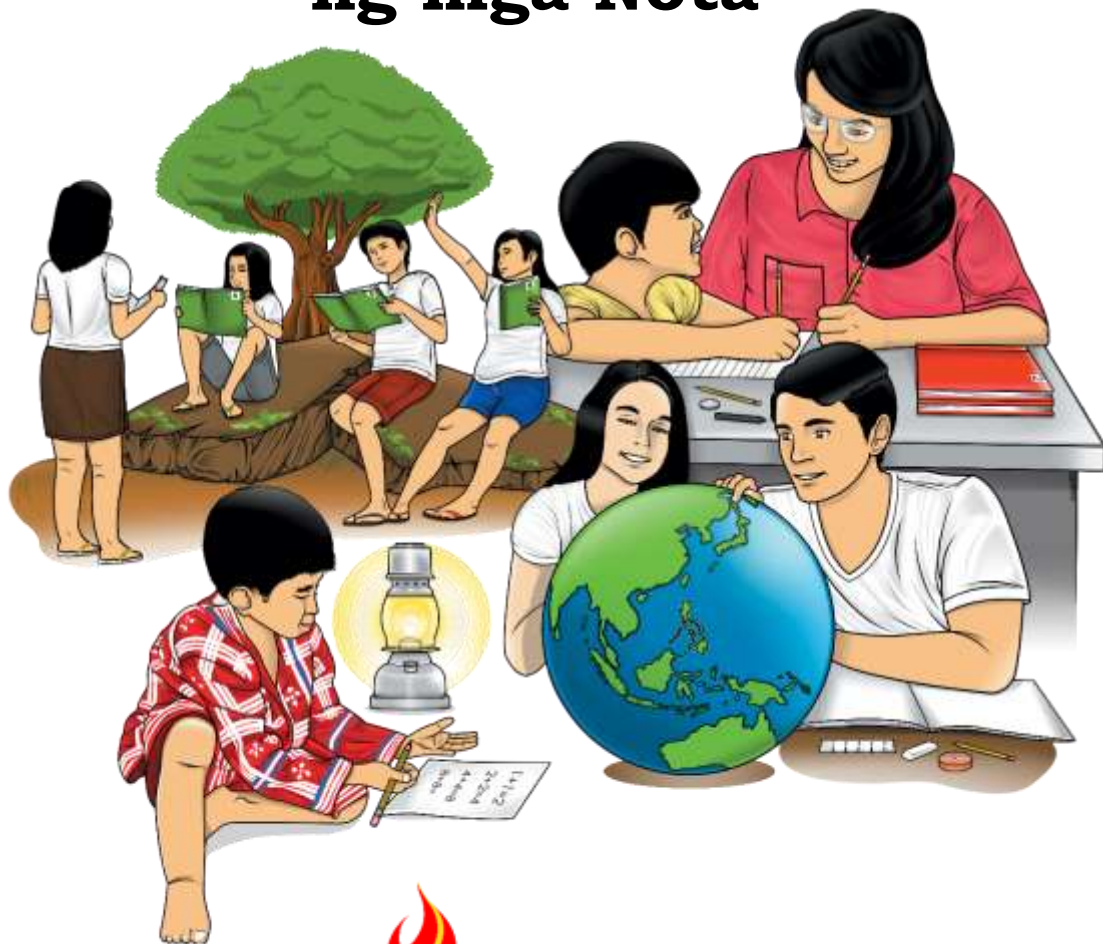


5

# MAPEH (Music)

## Ikalawang Markahan – Modyul 6: Ang Pinakamataas at Pinakamababang Antas ng mga Nota



**MAPEH (Music) – Ikalimang Baitang  
Alternative Delivery Mode**

**Ikalawang Markahan – Modyul 6: Ang Pinakamataas at Pinakamababang Antas ng mga Nota  
Ikalawang Edisyon, 2021**

Isinasaad sa **Batas Republika 8293, Seksiyon 176** na: Hindi maaaring magkaroon ng karapatang-sipi sa anomang akda ang Pamahalaan ng Pilipinas. Gayonpaman, kailangan muna ang pahintulot ng ahensiya o tanggapan ng pamahalaan na naghanda ng akda kung ito ay pagkakakitaan. Kabilang sa mga maaaring gawin ng nasabing ahensiya o tanggapan ay ang pagtakda ng kaukulang bayad.

Ang mga akda (kuwento, seleksiyon, tula, awit, larawan, ngalan ng produkto o brand name, tatak o trademark, palabas sa telebisyon, pelikula, atbp.) na ginamit sa aklat na ito ay nagtataglay ng karapatang-ari ng mga iyon. Pinagsumikapang matunton ang mga ito upang makuha ang pahintulot sa paggamit ng materyales. Hindi inaangkin ng mga tagapaglathala at mga may-akda ang karapatang-aring iyon. Ang anomang gamit maliban sa aklat na ito ay kinakailangan ng pahintulot mula sa mga orihinal na may-akda ng mga ito.

Walang anomang parte ng materyales na ito ang maaaring kopyahin o ilimbag sa anomang paraan nang walang pahintulot sa Kagawaran.

Inilathala ng Kagawaran ng Edukasyon

Kalihim: Leonor Magtolis Briones

Pangalawang Kalihim: Diosdado M. San Antonio

**Bumuo sa Pagsusulat ng Modyul**

<b>Manunulat:</b>	Jonah M. Tulin, Luzvel B. Villamor	
<b>Editors:</b>	Deowel F. Abapo, Mariel A. Alla, Marlito Malinao	
<b>Tagasuri:</b>	Jo-Ann Cerna-Rapada, Frolomea Narra Tañiza, Shirley L. Godoy, Ariel C. Tiston, Mary Joy C. Bernadas	
<b>Tagaguhit:</b>	Deowel F. Abapo	
<b>Tagalapat:</b>	Eden Lynne V. Lopez	
<b>Tagapamahala:</b>	Ramir B. Uytico	Raul D. Agban
	Arnulfo M. Balane	Lorelei B. Masias
	Rosemarie M. Guino	David E. Hermano, Jr.
	Joy B. Bihag	Shirley L. Godoy
	Ryan R. Tiu	Eva D. Divino
	Nova P. Jorge	Jo-Ann C. Rapada

**Inilimbag sa Pilipinas ng \_\_\_\_\_**

**Department of Education – Region VIII**

Office Address: Government Center, Candahug, Palo, Leyte

Telefax: (053) 832-2997

E-mail Address: region8@deped.gov.ph

# **MAPEH (Music)**

**Ikalawang Markahan – Modyul 6:  
Ang Pinakamataas at  
Pinakamababang Antas ng mga  
Nota**

## **Paunang Salita**

Ang *Self-Learning Module* o SLM na ito ay maingat na inihanda para sa ating mag-aaral sa kanilang pag-aaral sa tahanan. Binubuo ito ng iba't ibang bahagi na gagabay sa kanila upang maunawaan ang bawat aralin at malinang ang mga kasanayang itinakda ng kurikulum.

Ang modyul na ito ay may inilaang Gabay sa Guro/Tagapagdaloy na naglalaman ng mga paalala, pantulong o estratehiyang magagamit ng mga magulang o kung sinumang gagabay at tutulong sa pag-aaral ng mga mag-aaral sa kani-kanilang tahanan.

Ito ay may kalakip na paunang pagsusulit upang masukat ang nalalaman ng mag-aaral na may kinalaman sa inihandang aralin. Ito ang magsasabi kung kailangan niya ng ibayong tulong mula sa tagapagdaloy o sa guro. Mayroon ding pagsusulit sa bawat pagtatapos ng aralin upang masukat naman ang natutuhan. May susi ng pagwawasto upang makita kung tama o mali ang mga sagot sa bawat gawain at pagsusulit. Inaasahan namin na magiging matapat ang bawat isa sa paggamit nito.

Pinapaalalahanan din ang mga mag-aaral na ingatan ang SLM na ito upang magamit pa ng ibang mangangailangan. Huwag susulatan o mamarkahan ang anumang bahagi ng modyul. Gumamit lamang ng hiwalay na papel sa pagsagot sa mga pagsasanay.

Hinihikayat ang mga mag-aaral na makipag-ugnayan agad sa kanilang guro kung sila ay makararanas ng suliranin sa pag-unawa sa mga aralin at paggamit ng SLM na ito.

Sa pamamagitan ng modyul na ito at sa tulong ng ating mga tagapagdaloy, umaasa kami na matututo ang ating mag-aaral kahit wala sila sa paaralan.



## Alamin

Isa pang mahalagang aspekto ng *melody* ay ang *range* ng mga *note* sa isang awit o musika. Ito ay madaling matutukoy sa pamamagitan ng pagkilala sa pinakamataas at pinakamababang *note* ng isang awit.

Ang distansiya ng pinakamababa at pinakamataas na *note* ay sadyang malaki ang agwat kapag ito ay napakaloob sa isang awitin o musika. Ang *range* ay itinuturing na *wide* kung ang distansiya ng pinakamababa at pinakamataas na *note* ng musika ay malawak at kung and distansiya ng pinakamababa at pinakamataas na *note* ay maikli lamang, ang musika ay sinasabing may *narrow range*.

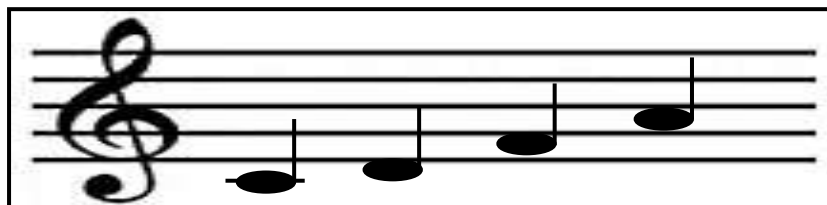
Sa modyul na ito ay ating masuri ang pinakamataas at pinakamababang antas ng nota ng musika (MU5ME-IIe-8) at inaasahang makamit ang mga sumusunod na mga layunin:

1. Nasusuri ang pinakamataas at pinakamababang antas ng nota ng musika na nagpapahiwatig ng wide o narrow range.
2. Nakakagawa ng *staff* na nagpapakita ng pinakamataas at pinakamababang antas ng mga nota sa musika.



## Subukin

Pagmasdan ang mga nota sa bawat *staff*. Suriin ang pinakamataas o pinakamababa na nota nito.



Sagutin ang sumusunod na tanong: Isulat ang sagot sa sagutang papel.

1. Saan sa *staff* ang may pinakamataas na nota?

\_\_\_\_\_

2. Saan sa *staff* ang may pinakamababang nota?

\_\_\_\_\_

**Aralin**

**1**

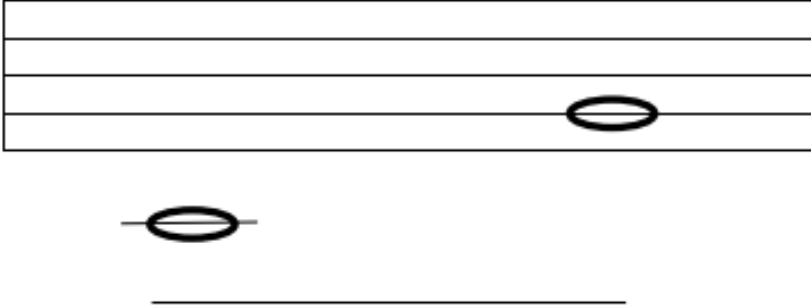
**Music: Ang Pinakataas at Pinakamababang Antas ng mga Nota**

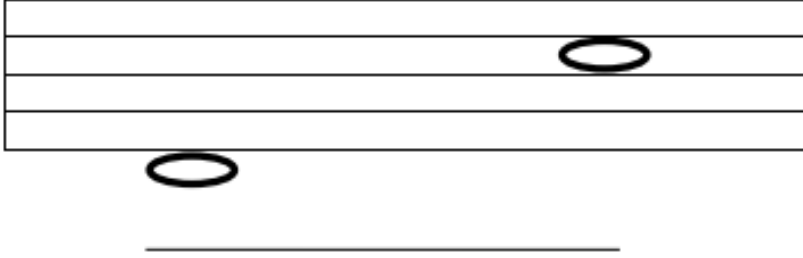
Ito ay madaling matutukoy sa pamamagitan ng pagkilala sa pinakamataas at pinakamababang nota ng isang awit.

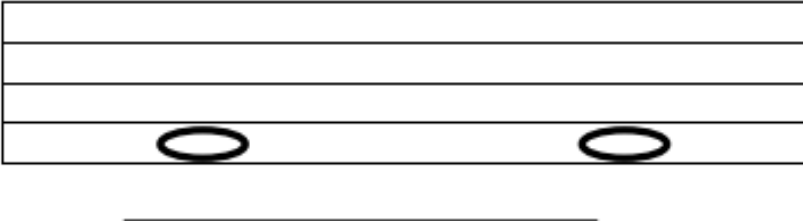


***Balikan***

Ibigay ang interval sa pamamagitan ng pagbilang ng espasyo at linya sa gitna ng mga sumusunod na nota. Isulat ang iyong sagot sa sagutang papel.

1. 

2. 

3. 



Kung minsan, ang distansiya ng pinakamababa at pinakamataas na mga nota ay sadyang malaki ang agwat. Kapag ito ay nakapaloob sa isang awitin o musika, ang range ay itinuturing na wide o malawak. Ang awiting Ili – Ili Tulog Anay ay isang awitin na may *wide range*.

Ili-Ili Tulog Anay

I - li - I - li tu - log a - nay wa - la din - ri I - mong na -  
 Nay kad - to tien - da ba - kal pa - pay I - li - i - li tu - log a nay

Wide range o malawak

Pinakamataas na nota (E)

Pinakamababa na nota (B)



**Pagyamanin**

**Gawain 1**

I - li - i - li, tu - log a - nay, wa - la di - ri i - mong na -  
 nay, kad - to tien - da ba - kal pa - pay i - li - ii - li, tu - log a - nay.



Suriin ang *range* ng mga nota sa mga bahagi ng melodic phrase sa itaas. Isulat ang sagot sa sagutang papel.

1. Isulat ang pitch name ng nota na may pinakamataas na *range* .

\_\_\_\_\_

2. Isulat naman ang pitch name ng notang pinakamababa.

\_\_\_\_\_

3. Alamin kung malawak/*wide* o makitid/*narrow* ang *range* ng *musical phrase* na nasa itaas. Isulat sa sagutang papel.

\_\_\_\_\_

### Gawain 2

Gumawa ka ng *staff* na binubuo ng pitong nota na nagpapakita ng pinakamataas at pinakamababang tono ng nota na may *wide*/malawak at *narrow*/makitid na *range*. Gawin ito sa sagutang papel.

*Narrow*/Makitid na *range*


*Wide*/Malawak na *range*




### **Isaisip**

Ang natutunan ko sa araling ito ay ...

\_\_\_\_\_

\_\_\_\_\_



## ***Isagawa***

Suriin ang pinakamataas at pinakamababang nota. Isulat kung ito ay malawak/wide o makitid/narrow ang pagitan ng dalawang nota. Isulat ang sagot sa sagutang papel.

1.

---

2.

---

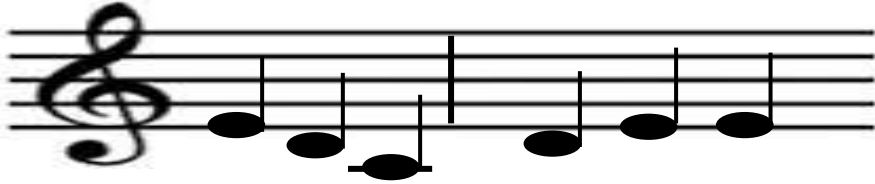
3.

---

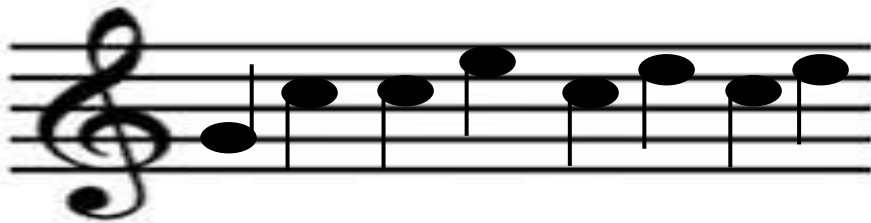


## ***Tayahin***

Suriin ang musical score na ito. Kilalanin ang pinakamataas at pinakamababang nota. Isulat ang sagot sa sagutang papel.



---



---



## ***Karagdagang Gawain***

Muling awitin ang mga lunsarang awit na bibigyang damdamin ang pinakamataas at pinakamababang tono.



## Susi sa Pagwawasto

SUBUKIN

1. PANGALAWANG PUWANG NG STAFF
2. PINAKAMABABA PUWANG NG STAFF

BALIKAN

1. 5
2. 7
3. Unison

TUKLASIN

1. C
2. D

GAWAIN 1

1. E
2. B
3. Malawak / wide range

GAWAIN 2

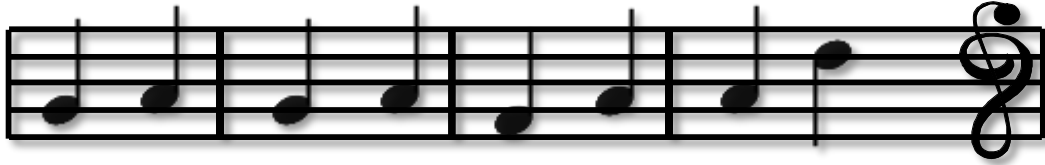
ISAGAWA

1. 10 - malawak / wide na range
2. 8 - malawak / wide na range
3. 3 - makitid / narrow na range

6-malawak / wide range

mi

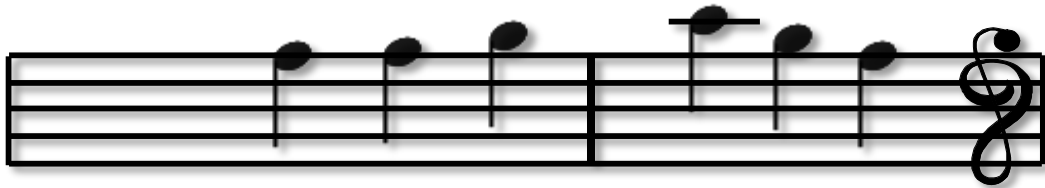
so



3-makitud / narrow range

mi

do



TAYAHIN

## ***Sanggunian***

Department of Education. 2016. *MAPEH V: Teacher's Guide*. Philippine:  
Department of Education.

K to 12 Curriculum Guide MRLCs. determines the range of a musical example 1. Wide 2.  
Narrow. **MU5ME-IIe-8**

**Para sa mga katanungan o puna, sumulat o tumawag sa:**

Department of Education - Bureau of Learning Resources (DepEd-  
BLR)

Ground Floor, Bonifacio Bldg., DepEd Complex  
Meralco Avenue, Pasig City, Philippines 1600

Telefax: (632) 8634-1072; 8634-1054; 8631-4985

Email Address: [blr.lrqad@deped.gov.ph](mailto:blr.lrqad@deped.gov.ph) \* [blr.lrpd@deped.gov.ph](mailto:blr.lrpd@deped.gov.ph)