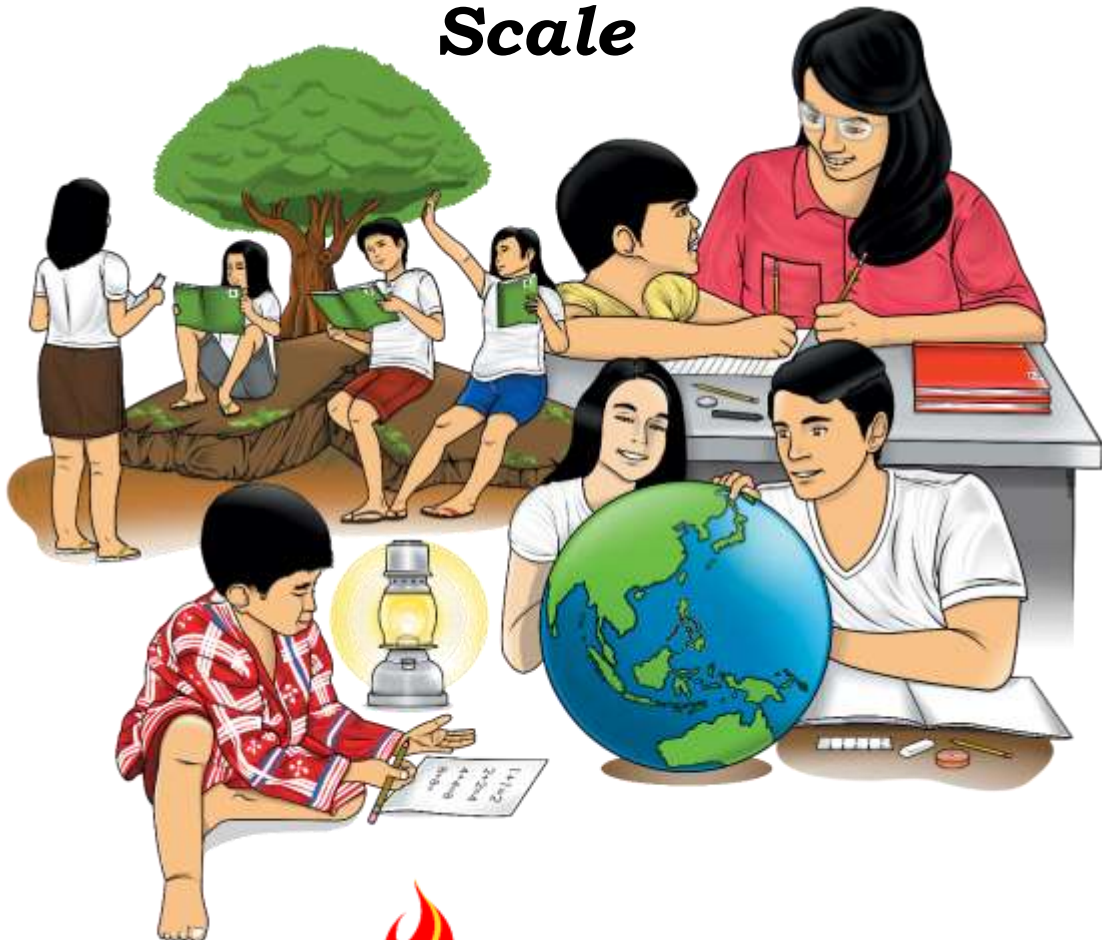


5

MAPEH (Music)

Ikalawang Markahan – Modyul 5: Kilalanin Natin ang *C Major* *Scale*



**MAPEH (Music) – Ikalimang Baitang
Alternative Delivery Mode
Ikalawang Markahan – Modyul 5: Kilalanin Natin ang C Major Scale
Ikalwang Edisyon, 2021**

Isinasaad sa **Batas Republika 8293, Seksiyon 176** na: Hindi maaaring magkaroon ng karapatang-sipi sa anomang akda ang Pamahalaan ng Pilipinas. Gayonpaman, kailangan muna ang pahintulot ng ahensiya o tanggapan ng pamahalaan na naghanda ng akda kung ito ay pagkakakitaan. Kabilang sa mga maaaring gawin ng nasabing ahensiya o tanggapan ay ang pagtakda ng kaukulang bayad.

Ang mga akda (kuwento, seleksiyon, tula, awit, larawan, ngalan ng produkto o brand name, tatak o trademark, palabas sa telebisyon, pelikula, atbp.) na ginamit sa modyul na ito ay nagtataglay ng karapatang-ari ng mga iyon. Pinagsumikapang matunton ang mga ito upang makuha ang pahintulot sa paggamit ng materyales. Hindi inaangkin ng mga tagapaglathala at mga may-akda ang karapatang-aring iyon. Ang anomang gamit maliban sa aklat na ito ay kinakailangan ng pahintulot mula sa mga orihinal na may-akda ng mga ito.

Walang anomang parte ng materyales na ito ang maaaring kopyahin o ilimbag sa anomang paraan nang walang pahintulot sa Kagawaran.

Inilathala ng Kagawaran ng Edukasyon
Kalihim: Leonor Magtolis Briones
Pangalawang Kalihim: Diosdado M. San Antonio

Bumuo sa Pagsusulat ng Modyul

Manunulat:	Lea Marie B. Abapo	
Editors:	Deowel F. Abapo, Maria Caridad D. Ruedas, Marlito Malinao	
Tagasuri:	Jo-Ann Cerna-Rapada, Jose Aldrin F. Avellana, Shirley L. Godoy, Arlene H. Dala Torre, Mary Joy C. Bernadas	
Tagaguhit:	Roel G. Cala, Deowel F. Abapo	
Tagalapat:	Eden Lynne V. Lopez, Judy M. Camarista	
Tagapamahala:		
	Ramir B. Uytico	Raul D. Agban
	Arnulfo M. Balane	Lorelei B. Masias
	Rosemarie M. Guino	David E. Hermano, Jr.
	Joy B. Bihag	Shirley L. Godoy
	Ryan R. Tiu	Eva D. Divino
	Nova P. Jorge	Jo-Ann C. Rapada

Inilimbag sa Pilipinas ng _____
Department of Education – Region VIII
Office Address: Government Center, Candahug, Palo, Leyte
Telefax: (053) 832 - 2997
E-mail Address: region8@deped.gov.ph

5

MAPEH (Music)

**Ikalawang Markahan – Modyul 4:
Kilalanin Natin ang C Major Scale**

Paunang Salita

Ang *Self-Learning Module* o SLM na ito ay maingat na inihanda para sa ating mag-aaral sa kanilang pag-aaral sa tahanan. Binubuo ito ng iba't ibang bahagi na gagabay sa kanila upang maunawaan ang bawat aralin at malinang ang mga kasanayang itinakda ng kurikulum.

Ang modyul na ito ay may inilaang Gabay sa Guro/Tagapagdaloy na naglalaman ng mga paalala, pantulong o estratehiyang magagamit ng mga magulang o kung sinumang gagabay at tutulong sa pag-aaral ng mga mag-aaral sa kanilang tahanan.

Ito ay may kalakip na paunang pagsusulit upang masukat ang nalalaman ng mag-aaral na may kinalaman sa inihandang aralin. Ito ang magsasabi kung kailangan niya ng ibayong tulong mula sa tagapagdaloy o sa guro. Mayroon ding pagsusulit sa bawat pagtatapos ng aralin upang masukat naman ang natutuhan. May susi ng pagwawasto upang makita kung tama o mali ang mga sagot sa bawat gawain at pagsusulit. Inaasahan namin na magiging matapat ang bawat isa sa paggamit nito.

Pinapaalalahanan din ang mga mag-aaral na ingatan ang SLM na ito upang magamit pa ng ibang mangangailangan. Huwag susulatan o mamarkahan ang anumang bahagi ng modyul. Gumamit lamang ng hiwalay na papel sa pagsagot sa mga pagsasanay.

Hinihikayat ang mga mag-aaral na makipag-ugnayan agad sa kanilang guro kung sila ay makararanas ng suliranin sa pag-unawa sa mga aralin at paggamit ng SLM na ito.

Sa pamamagitan ng modyul na ito at sa tulong ng ating mga tagapagdaloy, umaasa kami na matututo ang ating mag-aaral kahit wala sila sa paaralan.



Alamin

Ang *C Major* ay ang pinakasimpleng *major scale* na maaring isulat, awitin o ipatugtog sa *piano*, gitara, *flute* at *violin*. Ito ay hindi nangangailangan ng *sharp* o *flat*. Ang unang *note* ng *scale* na ito ay makikita o matatagpuan sa unang *leger line* sa ilalim ng *staff* at nagtatapos sa ikatlong espasyo sa loob ng *staff*.

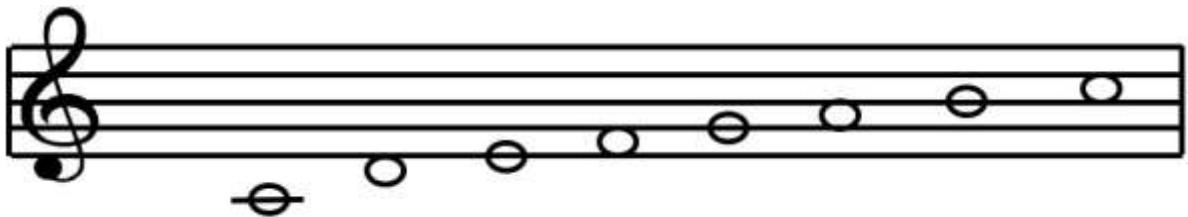
Sa modyul na ito ay iyong makikilala ang mga nota sa *C Major Scale* (MU5ME-IIC-5), inaasahan rin na makakamit ang mga sumusunod na mga layunin:

- a. Nakaguguhit ng mga nota sa *C Major Scale*.
- b. Nakikilala ang mga nota sa *C Major Scale*.
- c. Naiaawit ang so-fa syllable ng *C Major Scale*.



Subukin

Panuto: Suriin at pag-aralang mabuti ang ilustrasyon sa ibaba. Isulat ang *sofa syllables* at *pitch names* ng bawat nota na nasa staff. Gawin ito sa inyong kuwaderno.



- A. So-fa Syllables _ _ _ _ _ _ _
- B. Pitch Names _ _ _ _ _ _ _

Aralin

1

Music: Kilalanin Natin ang C Major Scale



Balikan

Panuto: Suriin at tukuyin ang *interval* ng mga nota sa ibaba. Isulat ang sagot sa inyong kuwaderno. Sundan ang paunang halimbawa.



1. Unison

2. _____

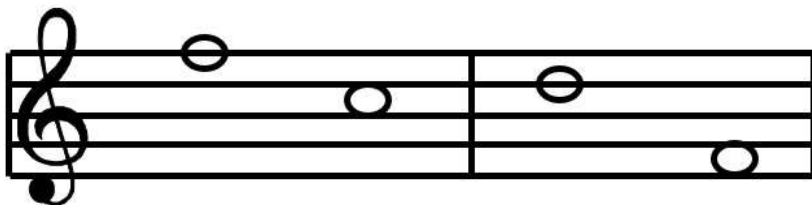
3. _____



4. _____

5. _____

6. _____



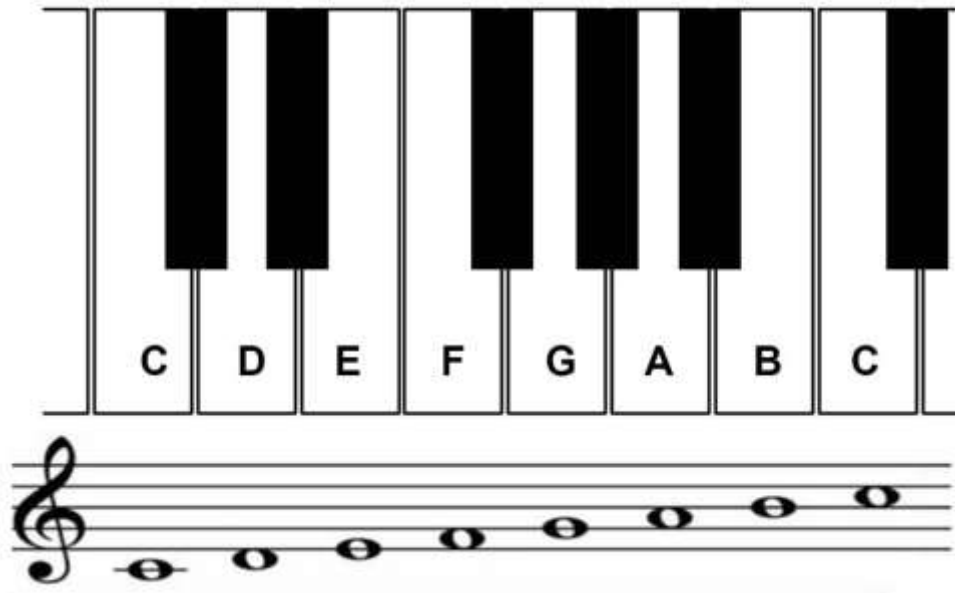
7. _____

8. _____



Tuklasin

Panuto: Pag-aralan nang mabuti ang nasa larawan at sagutin ang mga tanong na nasa ibaba ng larawan. Isulat sa iyong kwaderno ang sagot.



1. Ilang nota meron ang *C Major Scale*? _____
2. Anu-ano ang mga nota sa *C Major Scale*? _____
3. Anong nota ang nasa *3rd scale degree*? _____
4. Ilan ang *sharps* or *flats* meron sa *C Major Scale*? _____
5. Anong so-fa syllable ang katumbas ng pitch name G sa *C Major Scale*? _____

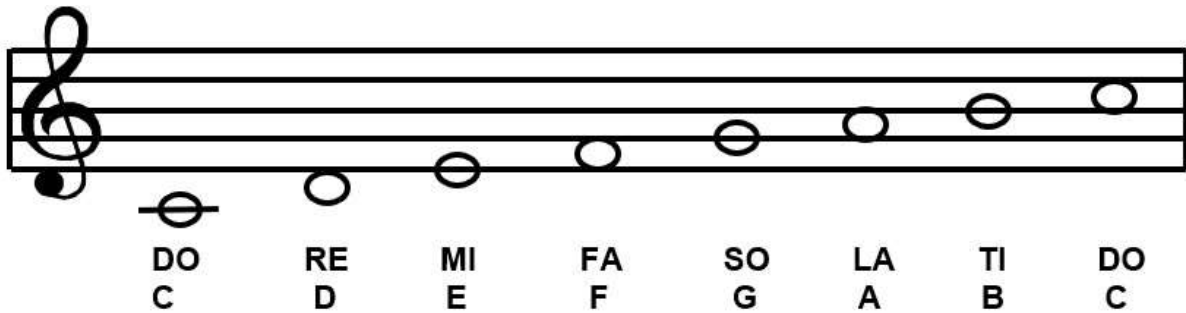


Suriin

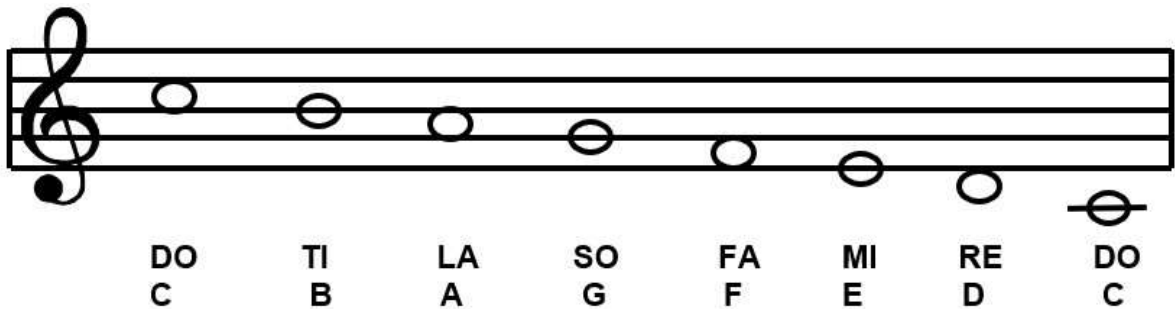
Ang *C Major Scale* ay isang scale na walang sharp at flat. Ito ay binubuo ng walong nota na naka ayos ayon sa pagkasunod-sunod ng kanilang mga pitch. Ito ay ang Do, Re, Mi, Fa, So, La, Ti at Do sa so-fa syllables, at C, D, E, F, G, A, B, C naman sa pitch names. Ang unang nota (Do) ay palagiang inuulit sa dulo ng *scale*.

Pagmasdan ang C Major Scale sa ascending (pataas) at descending (pababa) na pagkakasunod ng pitch.


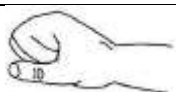








- **Ascending (Pataas)**

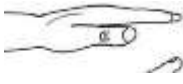
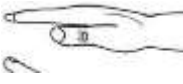






- **Descending (Pababa)**



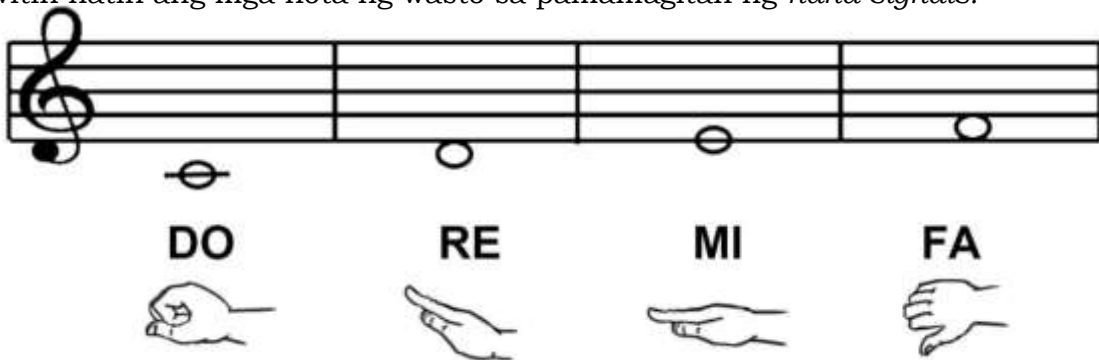
Mababasa at maiaawit natin ang C Major Scale sa pamamagitan ng paggamit ng *Kodaly Method*.

KODALY METHOD			
GALAW NG KAMAY		PAGLALARAWAN	
	Do		sa harapan, itaas ng noo
	Ti		Pantay sa noo na nakaturo pataas
	La		sa harapan na pantay sa mata
	Sol		sa harapan na pantay sa bibig
	Fa		sa harapan na pantay sa baba

	Mi		sa harapan na pantay sa dibdib
	Re		sa harapan na pantay ng sikhmura
	Do		sa harapan na pantay sa beywang

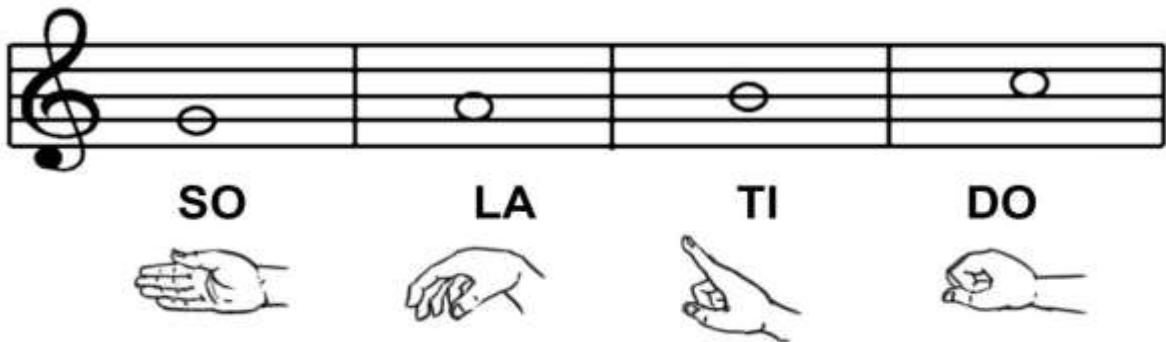
Pag-aralan natin basahin ng wasto ang mga nota sa pamamagitan ng *hand signals*.

Awitin natin ang mga nota ng wasto sa pamamagitan ng *hand signals*.



A musical staff with a treble clef and four measures. Below each measure is a note and a hand signal:

- Measure 1: Note DO, hand signal: fist with thumb up.
- Measure 2: Note RE, hand signal: index finger pointing right.
- Measure 3: Note MI, hand signal: index finger pointing up.
- Measure 4: Note FA, hand signal: index finger pointing left.



A musical staff with a treble clef and four measures. Below each measure is a note and a hand signal:

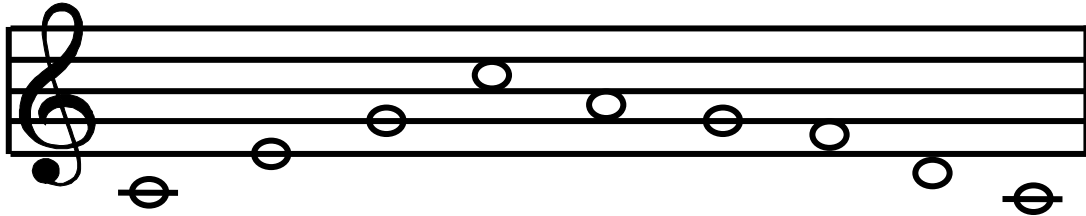
- Measure 1: Note SO, hand signal: open palm facing up.
- Measure 2: Note LA, hand signal: index finger pointing down.
- Measure 3: Note TI, hand signal: index finger pointing up.
- Measure 4: Note DO, hand signal: fist with thumb up.



Pagyamanin

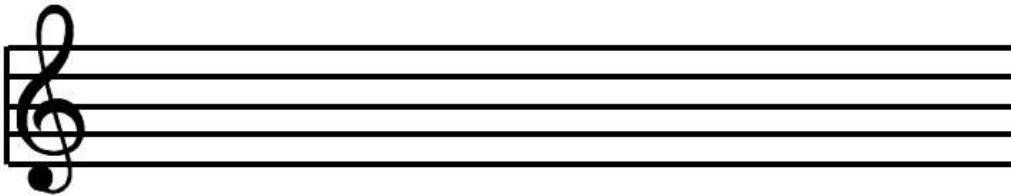
Gawain 1

Panuto: Basahin ang mga nota gamit ang *pitch name* at awitin gamit ang *so-fa syllables* sabay ng *Kodaly hand signals*.



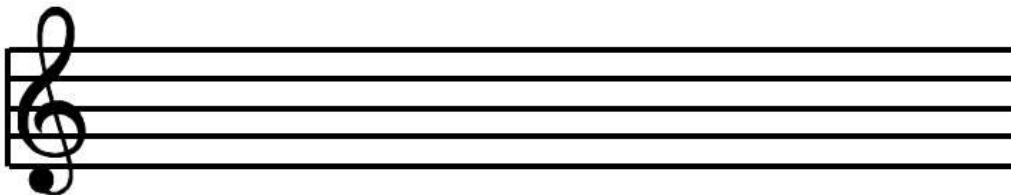
Gawain 2.

Panuto: Punan at iguhit ang mga nota ng *C major scale* sa *musical staff* sa ibaba. Gawin ito sa inyong kuwaderno.



Gawain 3.

Panuto: Iguhit ang tamang *note* sa tapat ng bawat *so-fa syllable*.



- ↑ ↑ ↑ ↑ ↑ ↑ ↑
1. RE 2. FA 3. DO 4. LA 5. MI 6. TI 7. SO



Isaisip

A. Sagutin natin!

1. Ano ang tinatawag na *C Major Scale*?

2. Ano ang mga *pitch names* sa *C Major Scale*?

3. Ano ang mga *so-fa syllables* sa *C Major Scale*?



Isagawa

Panuto: Awitin ang *Ako Ay May Lobo* ng sa tamang pitch. Hikayatin na ang mga kasamahan sa bahay ang magbigay ng marka ayon sa Rubrik sa baba.

Ako Ay May Lobo

A-ko ay may lo - bo. Lu-mi-pad sa la- ngit Di ko na na - ki -

7
ta pu-mu-tok na pa - la. Sa-yang lang pe- ra ko, pi-nang-bi- li ng lo-



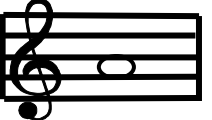

13
bo. Sa pag - ka - in sa - na'y na - bu -sog pa a - ko.

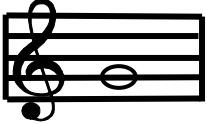
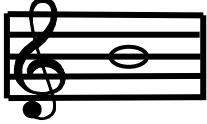

Pamantayan	Napakahusay	Mahusay	Bahagyang Mahusay	Kailangan Pang Paunlarin
	(4)	(3)	(2)	(1)
Maayos at sa tono ang pagkawit				
May kompyansa sa pag-awit				
Masing ang pagkakatanghal				



Tayahin

Panuto: Suriin ang mga ilustrasyon sa ibaba. Kilalanin ang mga pitch names sa Column A at katumbas sa pangalan nito sa so-fa syllable sa Column B. Isulat ang titik ng tamang sagot sa patlang. Gawin ito sa iyong kwaderno.

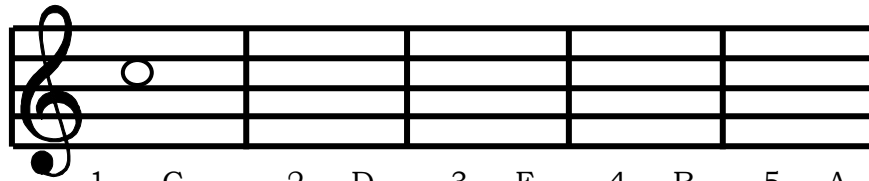
	A	B
1. _____		a. Re
2. _____		b. So
3. _____		c. Mi
4. _____		d. Ti

5. _____		e. Do
6. _____		f. La
7. _____		g. Fa

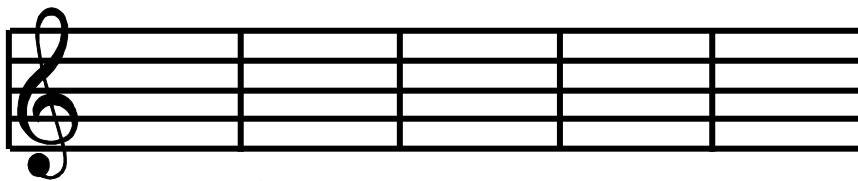


Karagdagang Gawain

Panuto: Iguhit ang nota ng bawat pitch name. Sundin ang paunang halimbawa.



1. C 2. D 3. F 4. B 5. A



6. E 7. G 8. A 9. C 10. E



Susi sa Pagwawasto

<p>ISAISIP:</p> <ol style="list-style-type: none"> 1. Ang C Major Scale ay wataang simbolo na sharp o flat, ito ay tinutugtog gamit ang mga putting o kladado ng piyano o keyboard. 2. Pitch names: C,D,E,F,G,A,B, 3. Do, re, mi, fa, so, la, ti, do <p>TAYAHIN:</p> <p>1. G 2. E 3. F 4. C 5. B 6. D 7. A</p> <p>KARAGDAGANG GAWAIN:</p> <p>1. O DO 2. F 3. A B 4. B 5. A 6. E 7. O 8. A 9. C 10. B E</p>	<p>SUBUNIN:</p> <p>A. Do, re, mi, fa, so, la, ti, do B. C, D, E, F, G, A, B, C</p> <p>BALIKAN:</p> <p>1. Unison 2. 2nd 3. Octave 4. 3rd 5. 5th 6. 7th 7. 4th 8. 6th</p> <p>TUKLASIN</p> <p>1. 8 2. do re mi fa so la ti do or C D E F G A B C 3. mi or E 4. wala 5. so</p> <p>PAGYAMANIN:</p> <p>Gawain 2:</p> <p>Gawain 3:</p> <p>1. RE 2. FA 3. DO 4. LA 5. MI 6. TI 7. SO</p>
--	--

sanggunian

Department of Education. n.d. *Music 5: Test Item Bank*. Department of Education.

K to 12 Curriculum Guide MELCs. identifies the notes in the C major scale. **MU5ME-IIc-5**

Para sa mga katanungan o puna, sumulat o tumawag sa:

Department of Education - Bureau of Learning Resources (DepEd-BLR)

Ground Floor, Bonifacio Bldg., DepEd Complex
Meralco Avenue, Pasig City, Philippines 1600

Telefax: (632) 8634-1072; 8634-1054; 8631-4985

Email Address: blr.lrqad@deped.gov.ph * blr.lrpd@deped.gov.ph