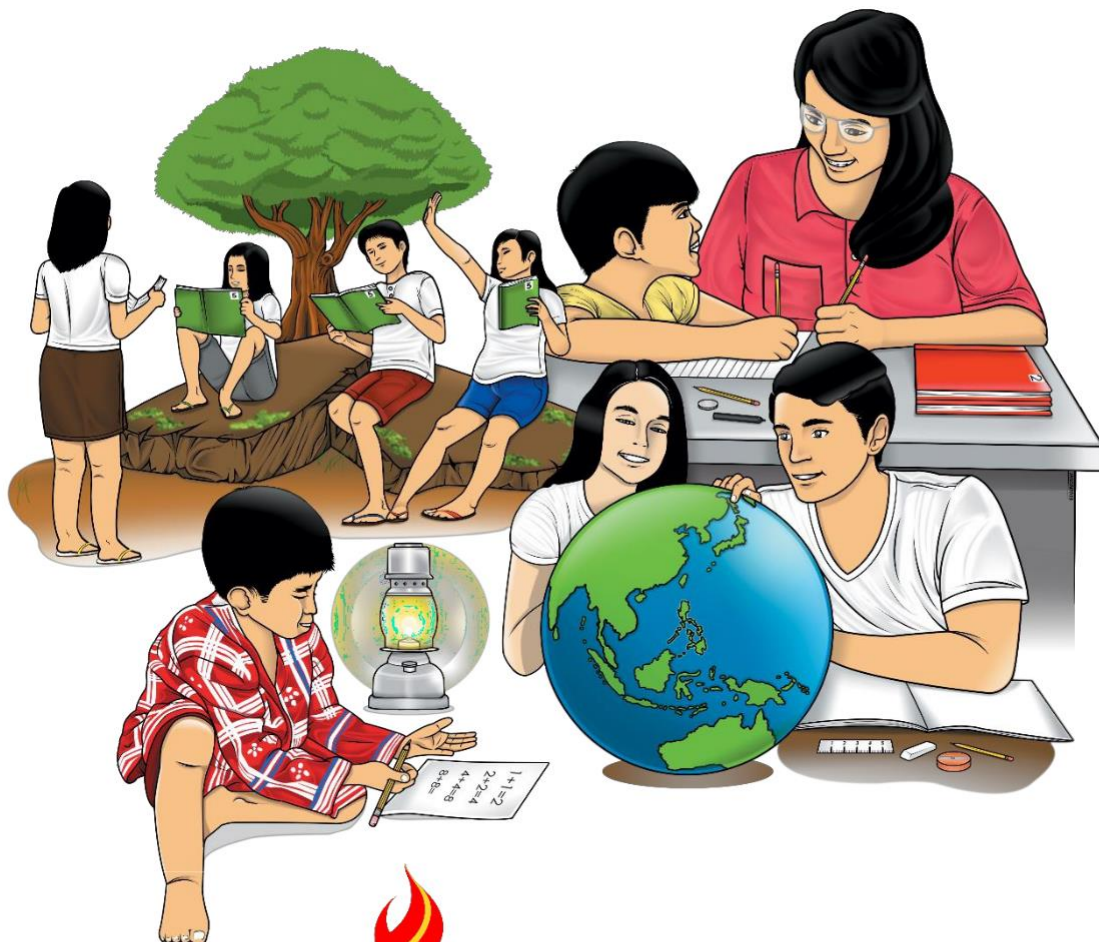


7

# Filipino

## Ikalawang Markahan – Modyul 4: ALAMAT NG KABISAYAAN



CO\_Q2\_Filipino 7\_ Module 4



PAG-AARI NG PAMAHALAAN  
HINDI IPINAGBIBILI

**Filipino – Ikapitong Baitang Alternative  
Delivery Mode  
Ikalawang Markahan – Modyul 4: Alamat ng Kabisayaan Unang  
Edisyon, 2020**

Isinasaad sa Batas Republika 8293, Seksiyon 176 na: Hindi maaaring magkaroon ng karapatang-sipi sa anomang akda ang Pamahalaan ng Pilipinas. Gayonpaman, kailangan muna ang pahintulot ng ahensiya o tanggapan ng pamahalaan na naghanda ng akda kung ito ay pagkakakitaan. Kabilang sa mga maaaring gawin ng nasabing ahensiya o tanggapan ay ang pagtakda ng kaukulang bayad.

Ang mga akda (kuwento, seleksiyon, tula, awit, larawan, ngalan ng produkto o brand name, tatak o trademark, palabas sa telebisyon, pelikula, atbp.) na ginamit sa modyul na ito ay nagtataglay ng karapatang-ari ng mga iyon. Pinagsumikapang matunton ang mga ito upang makuha ang pahintulot sa paggamit ng materyales. Hindi inaangkin ng mga tagapaglathala at mga may-akda ang karapatang-aring iyon. Ang anomang gamit maliban sa modyul na ito ay kinakailangan ng pahintulot mula sa mga orihinal na may-akda ng mga ito.

Walang anomang parte ng materyales na ito ang maaaring kopyahin o ilimbag sa anomang paraan nang walang pahintulot sa Kagawaran.

Inilathala ng Kagawaran ng Edukasyon

Kalihim: Leonor Magtolis Briones

Pangalawang Kalihim: Diosdado M. San Antonio

**Bumuo sa Pagsusulat ng Modyul**

<b>Manunulat:</b>	VENNA LIZA D. TORETA	
<b>Editor:</b>	NORMA E. PASCUA	
<b>Tagasuri:</b>	LELITA A. LAGUDA	
<b>Tagaguhit:</b>	IHRYN T. JARANILLA	
<b>Tagalapat:</b>	GUINEVIER T. ALLOSO	KATHERINE O. CORDORA
<b>Tagapamahala:</b>	ALLAN G. FARNAZO	GILBERT BARRERA
	ARTURO TINGZON	PETER VAN C. ANG-UG
	JULIET F. LASTIMOSA	SALLY A. PALOMO
	GREGORIO O. RUALES	

**Inilimbag sa Pilipinas ng \_\_\_\_\_**

**Department of Education – Region XII**

Office Address: Regional Center, Brgy. Carpenter Hill, City of Koronadal

Telefax: (083) 2288825/ (083) 2281893

E-mail Address: depedroxii.org Email: region12@deped.gov.ph

## **Paunang Salita**

Ang Self-Learning Module o SLM na ito ay maingat na inihanda para sa ating mag-aaral sa kanilang pag-aaral sa tahanan. Binubuo ito ng iba't ibang bahagi na gagabay sa kanila upang maunawaan ang bawat aralin at malinang ang mga kasanayang itinakda ng kurikulum.

Ang modyul na ito ay may inilaang Gabay sa Guro/Tagapagdaloy na naglalaman ng mga paalala, pantulong o estratehiyang magagamit ng mga magulang o kung sinumang gagabay at tutulong sa pag-aaral ng mga mag-aaral sa kani-kanilang tahanan.

Ito ay may kalakip na paunang pagsusulit upang masukat ang nalalaman ng mag-aaral na may kinalaman sa inihandang aralin. Ito ang magsasabi kung kailangan niya ng ibayong tulong mula sa tagapagdaloy o sa guro. Mayroon ding pagsusulit sa bawat pagtatapos ng aralin upang masukat naman ang natutuhan. May susi ng pagwawasto upang makita kung tama o mali ang mga sagot sa bawat gawain at pagsusulit. Inaasahan namin na magiging matapat ang bawat isa sa paggamit nito.

Pinapaalalahanan din ang mga mag-aaral na ingatan ang SLM na ito upang magamit pa ng ibang mangangailangan. Huwag susulatan o mamarkahan ang anumang bahagi ng modyul. Gumamit lamang ng hiwalay na papel sa pagsagot sa mga pagsasanay.

Hinihikayat ang mga mag-aaral na makipag-ugnayan agad sa kanilang guro kung sila ay makararanas ng suliranin sa pag-unawa sa mga aralin at paggamit ng SLM na ito.

Sa pamamagitan ng modyul na ito at sa tulong ng ating mga tagapagdaloy, umaasa kami na matututo ang ating mag-aaral kahit wala sila sa paaralan.



## *Alamin*

### **Ano ang nakapaloob sa Modyul na ito?**

Magandang araw sa iyo! Alam kong handang-handa ka na para sa ikaapat na modyul sa Filipino. Naranasan mo na bang makinig sa kuwento ng iyong lola, kaibigan o kakilala? Di ba nakatutuwang mapakinggan ang kanilang mga kuwento? Naisip mo ba na habang sila ay nagkukuwento na ikaw ang naging bida o isa sa mga tauhan nito? Natanong mo ba sa sarili kung ano ang kuwento ng pangalan mo?

Kaya sa modyul na ito malalaman mo ang kuwento na tumatalakay sa pang araw-araw na pamumuhay ng isang tao, paniniwala o tradisyon na kanilang pinaniniwalaan.

Pagkatapos ng araling ito ikaw ay inaasahang:

Nabibigyang-hinuha ang kaligirang pangkasaysayan ng binasang alamat ng kabisayaan na “Alamat ng Kawayan”.



## Subukin

Bago tayo magpatuloy, sagutin mo muna ang mga sumusunod na katanungan. Hanapin sa kahon ang inyong sagot. Isulat ang titik ng inyong sagot sa sagutang papel.

a. wakas	f. katawan	k. kultura
b. tauhan	g. anito	l. payat
c. alamat	h. banghay	m. legendus
d. tagpuan	i. umusbong	n. malaking unggoy
e. nakaukmot	j. simula	o. ipinagmamalaki

- \_\_\_\_\_ 1. Ang mga gumaganap sa isang alamat at nagbibigay- buhay sa temang nais na iparating.
- \_\_\_\_\_ 2. Tumutukoy sa lugar at panahon kung saan naganap ang alamat.
- \_\_\_\_\_ 3. Ang pagkakasunod-sunod ng pangyayari sa isang alamat.
- \_\_\_\_\_ 4. Inilalarawan ang tauhan at tagpuan ng alamat.
- \_\_\_\_\_ 5. Inilalahad ang mga pangyayaring nagpapakita ng pag-iisip at kaugalian ng bawat tauhan at at paraan ng pagharap sa suliranin.
- \_\_\_\_\_ 6. Ang kinahinatnan ng kuwento na nag-iwan ng mensahe sa mambabasa.
- \_\_\_\_\_ 7. Ang salitang alamat o legend sa Ingles ay mula sa salitang latin na \_\_\_\_\_
- \_\_\_\_\_ 8. Ito ay nagsasaad kung paano nagsimula ang mga bagay-bagay.
- \_\_\_\_\_ 9. Ang matatandang alamat ng ating mga ninuno ay nalangkapan ng kanilang mga tungkol sa mga katutubong alamat na ang nilalaman ay \_\_\_\_\_
- \_\_\_\_\_ 10. Ito ay kasingkahulugan ng nakayuko.
- \_\_\_\_\_ 11. Ito ay kasingkahulugan ng patpatin.
- \_\_\_\_\_ 12. Ang ibig ipakahulugan ng ipinagyayabang.
- \_\_\_\_\_ 13. Ito ay kasingkahulugan ng tumubo.
- \_\_\_\_\_ 14. Ito ay kasingkahulugan ng bakulaw.
- \_\_\_\_\_ 15. Isa sa mga batayan sa paggawa ng alamat.

# Aralin 1

## Alamat ng Kabisayaan

A. PANITIKAN:

Alamat ng Kawayan  
(Alamat)

**Pinakamahalagang Kasanayang Pampagkatuto:**

- Nahihinuha ang kaligirang pangkasaysayan ng binasang Alamat ng Kabisayaan ( F7PB-IIc-d-8).



### *Balikan*

Nasagot mo na ba ang ating *Subukin?* Magaling! Ngayon muli nating balikan ang iyong natutuhan sa nakaraang aralin.

Naalala mo pa ba ang mga Antas ng Wika batay sa Pormalidad? Halina't muli nating balikan.

1. Ano-ano ang mga antas ng wika batay sa pormalidad?
2. Magbigay ng halimbawa sa bawat antas.
3. Bakit mahalagang pag-aralan ang iba't ibang alamat?
4. Paano mo maipapakita ang pagpapahalaga sa alamat?



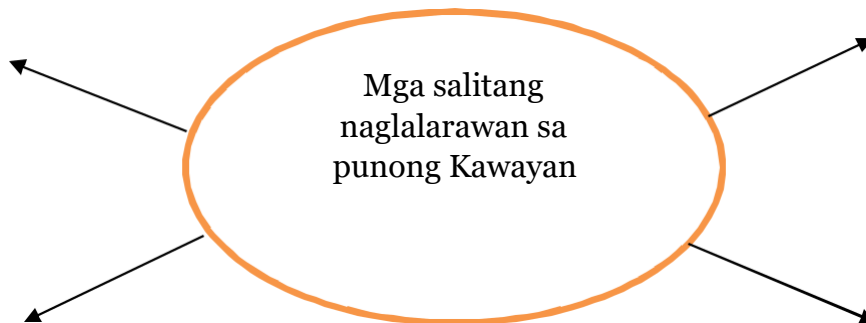
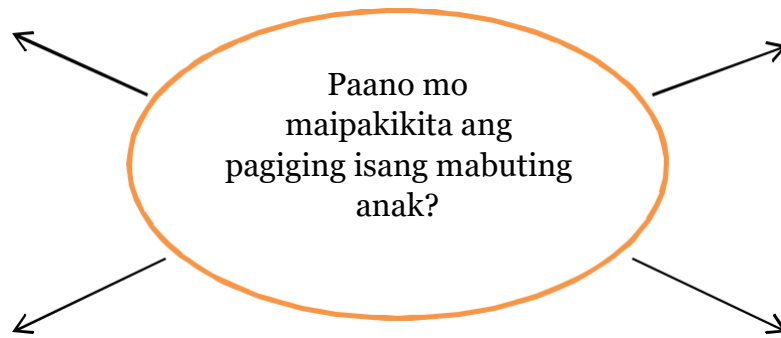
## *Tuklasin*

Tara na't lalakbayin natin ang landas ng bagong kaalaman sa pamamagitan ng mga sumusunod na gawain.

Sa gawaing ito, inaasahang masagot mo ang Fan-Fact Analyzer.

**Pagsasanay:** Fan-Fact Analyzer

Sagutin ang kasunod na *graphic organizer* sa iyong papel at punan ang mga hinihingi.





## *Suriin*

Sa iyong pagbasa ng alamat ay marami kang nalamang mga bahagi o elemento nito. Ang kagandahan ng isang alamat o anumang akdang pasalaysay saan mang lugar nagmula ay nagtataglay ng sumusunod na elemento.

**Alamat**- ang salitang alamat o *legend* sa Ingles ay mula sa salitang latin na *legendus*, na nangangahulugang “upang mabasa”.

Ito ay isang mahalagang bahagi ng kulturang Pilipino ang mga alamat. Ang mga ito ay nagsasaad kung paano nagsimula ang mga bagay-bagay. Karaniwang nagtataglay ito ng mga kababalaghan o mga hindi pangkaraniwang pangyayari.

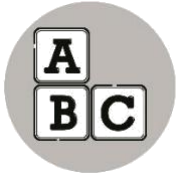
### **Elemento ng Alamat**

1. **Tauhan**- ang mga gumaganap sa isang alamat; ang nagbibigay ng buhay sa temang nais na iparating ng alamat.
2. **Tagpuan**- ang bumubuo ng imahinasyon ng mga mambabasa; nagpapakita ito hindi lamang ng lugar at panahon kung kailan at saan naganap ang alamat kundi naglalarawan din ng paraan ng pamumuhay o estado ng mga tauhan sa lipunan.
3. **Banghay**- ang pagkakasunod-sunod ng pangyayari sa isang alamat na nahahati sa tatlong bahagi:
  - a. **Simula**- inilalarawan ang tauhan at tagpuan ng alamat.
  - b. **Katawan**- inilalahad ang mga pangyayaring nagpapakita ng pag-iisip at kaugalian ng bawat tauhan at ang suliranin at paraan ng pagharap ng tauhan sa suliranin.
  - c. **Wakas**- ang kinahinatnan ng kuwento na nag-iwan ng kakintalan at mensahe sa mambabasa.

### **Pagbibigay - Hinuha**

Ang hinuha ay pagbibigay ng sariling opinyon mula sa mga impormasyong nabasa. Sa pagbibigay ng hinuha ang mahalagang sangkap ang paggamit ng dating kaalaman at karanasan. Nakapagbibigay ng tamang hula ang mag-aaral kapag marami siyang nakaimbak na dating kaalaman at karanasan na naiuugnay niya sa bagong impormasyon





## *Pagyamanin*

Tiyak kong naging maliwanag na sa atin ang landas na ating dinaraan. Pero, hindi pa ito ang dulo ng ating paglalakbay. Halika't payamanin pa natin ang ating kaalaman tungkol sa araling nais nating matutuhan nang lubos.

Basahin at unawain mo nang maigi ang kuwento.

### **Alamat ng Kawayan**

Sa barangay ng Cala-an ay naninirahan ang mag-asawang Mang Andoy at Aling Lilian. May anak silang si Aryan na may mabuting kalooban. Maliban sa pagiging patpatin, palagi itong nakayuko dahil sa kanyang mabalahibong katawan. ` Isang araw...

**Mang Andoy:** Mahal kong anak, bumangon ka na dyan at baka mahuli ka pa sa klase!

**Aryan:** Opo Itay. Sasabay na ako sa inyo sa pagpasok. dahil daanan naman ang iskol namin papunta sa pinagtatrabahuan mo.

**Mang Andoy:** Oo naman anak. Bilisan mo na't baka mahuli pa tayo.

Habang naglalakad sa daan...

**Mang Andoy:** Bakit ka nakayuko anak? May problema ka ba?

**Aryan:** Wala naman po Itay, kaso, bakit kakaiba yata ako sa mga kaklase ko. **Mang Andoy:** Naku! Huwag mo silang intindihin. Biyaya ka ng Diyos sa amin, kaya ipinagmamalaki ka namin ng Inay mo. Ang mahalaga'y masunurin ka at may mababang kalooban.

**Aryan:** Opo, Itay. Maraming salamat po.

Sa paaralan ay naririnig ni Aryan ang bulong-bulongan ng mga kaklase.

**Kaklase 1:** Andito na si pangit!

**Kaklase 2:** Parang bakulaw dahil sa balahibo!

**Kaklase 3:** Payat na, mabalahibo pa

Minsan, sa kanyang pagmumuni-muni...

**Aryan:** Ayaw nila sa akin, sobrang pangit ko raw, araw-araw nalang nilang sinasaktan ang damdamin ko. Ano na ang gagawin ko...

Kinagabihan...

**Aling Lilian:** Andoy, bakit kaya wala pa si Aryan?

**Mang Andoy:** Oo nga. Nag-aalala nga rin ako! Halika't hanapin na natin siya.

Bigo sila sa kanilang paghahanap. Kinabukasan, laking gulat ng ina ni Aryan sa nakitang biglang tumubong halaman sa kanilang bakuran.

**Aling Lilian:** Naku! May halaman! Nakayuko at mabalahibo. Parang si Aryan. Aryan, ikaw nga ba iyan? Ikaw nga ba ang anak ko... ikaw nga ito! huhuhu...

Hindi na kailanman nagpakita si Aryan at tinanggap ng kanyang magulang na ang halamang tumubo ay siya.

**Mang Andoy:** Aryan anak, huwag mong kalimutang mahal na mahal ka namin ng Inay mo.

**Aling Lilian:** Oo nga anak. Mananatili ka sa puso namin ng Itay mo habang buhay. **Mang Andoy:** Alam kong hindi makalilimutan ni Aryan ang mga payo natin sa kanya. Tingnan mo, ang halamang palaging nakayuko ay katangian talaga ni Aryan.

Sa paglipas ng panahon, ang halamang si Aryan ay tinawag na kawayan ng mga taga-Cala-an. Alam kong hindi makalilimutan ni Aryan ang mga payo natin sa kanya. Tingnan mo, ang halamang palaging nakayuko ay katangian talaga ni Aryan. Hindi na kailanman nagpakita si Aryan at tinanggap ng kanyang magulang na ang halamang tumubo ay siya.

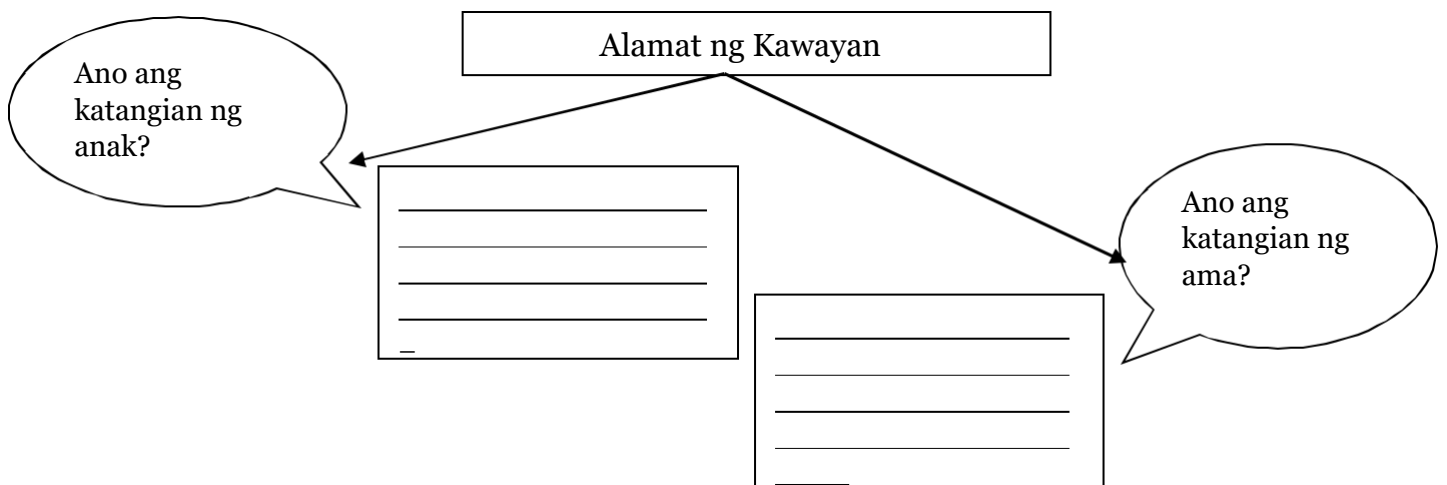
### A. Pagpapalawak ng Talasalitaan

**Panuto:** Hanapin sa Hanay B ang kasingkahulugan ng nasa Hanay A. Isulat sa sagutang papel ang inyong sagot.

Hanay A	Hanay B
1. nakayuko	a. ipinagmamalaki
2. patpatin	b. nakaukmot
3. ipinagyayabang	c. payat
4. tumubo	d. malaking unggoy
5. bakulaw	e. umusbong

### B. Pag-unawa sa Binasa

1. Pagkilala sa katangian ng tauhan



**C. Basahin at sagutin ang mga sumusunod na katanungan.**

Isulat ang iyong sagot sa sagutang papel.

1. Anong aral ang ipinakita ng akda?

---

---

---

---

---

2. Anong pangyayari ang nagpatindi sa alamat?

---

---

---

---

---

3. Ano-ano ang mga tatak-Kabisayaan na nakapaloob sa “Alamat ng Kawayan”?

---

---

---

---

---

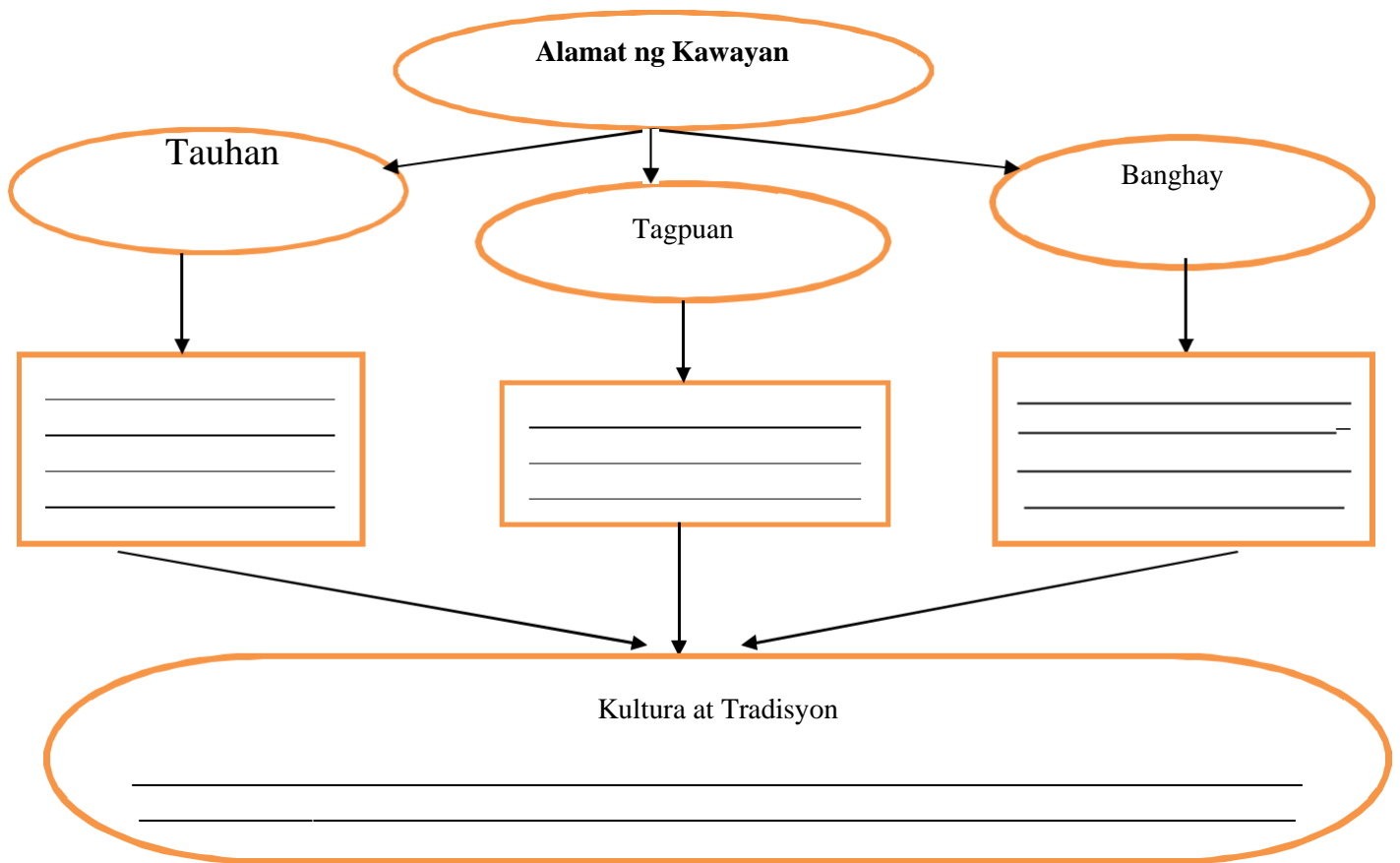


### *Isaisip*

Binabati kita at nasagutan mo lahat ang mga gawain. Napakadali ng mga ito hindi ba?

Tiyak na nadagdagan na ang iyong kaalaman tungkol sa alamat at elemento nito. Bukod sa nakatulong ito, lalo pang lumawak ang iyong kaalaman. Napangiti ka na ba? Sige nga’t alalahanin natin.

**Panuto:** Suriin at isa-isahin ang mahahalagang pangyayari sa alamat at isulat ito sa balangkas sa ibaba.



## *Isagawa*

Ito na ang yugtong ating hinihintay. Susulat kayo ng sariling hinuha o palagay batay sa binasang alamat. Ibatay sa kasunod na rubrik ang inyong isasagawang gawain.

Ano kaya ang nangyari kay Aryan? Bakit siya ay biglang naglaho na parang bula? Gamitin ang espasyo sa ibaba.

### Rubrik sa Pagwawasto

Pamantayan	5	3	2
Nilalaman	Mabisang naipahayag ang saloobin hinggil Sa Paksa	Di-gaanong naipahayag ang saloobing hinggil sa paksa	Hindi naipahayag ang saloobin hinggil sa paksa
Pagkakasulat	Malinis at wasto ang Pagkakasulat	Di gaanong malinis at wasto ang pagkakasulat	Marumi at di wasto ang pagkakasulat
Pagkakabuo	Wasto ang pagkakabuo ng Pangungusap	May ilang pangungusap ang hindi wasto ang pagkakabuo	Maraming pangungusap ang hindi wasto ang pagkakabuo



## Tayahin

Binabati kita sa iyong kagalingan sa pagsunod sa mga panuto sa lahat ng gawain. Upang lubos mong maunawaan ang ating aralin ay sagutin mo ang mga sumusunod na katanungan.

**Panuto:** Suriin ang mga sumusunod. Piliin ang titik ng tamang sagot sa bawat bilang at isulat ang iyong sagot sa sagutang papel.

- \_\_\_\_\_ 1. Biyaya ka ng Diyos sa amin, kaya ipinagmamalaki ka namin ng inay mo.  
Bakit sinabi ito ng ama ni Aryan sa kanya?
- Dahil napagtanto niya ang kanyang pagkakaiba sa mga kaklase.
  - Dahil siya ay nalulungkot sa kanyang sitwasyon.
  - Dahil siya ay nag-aalinlangan sa kanyang sarili.
  - Dahil hindi siya masaya sa kanyang itsura

- \_\_\_\_\_ 2. Sa mga katangiang inilahad kay Aryan sa alamat ng kawayan alin dito ang dito ang pinakanagustuhan ng kanyang magulang?
- Siya ay isang batang mabait sa magulang
  - Siya ay may mababang kalooban
  - Siya ay isang batang masunurin
  - A at B
- \_\_\_\_\_ 3. Ang halamang nakayuko ay katangian ni Aryan. Ano ang nais ipahiwatig nito sa mga Mambabasa na mabuting katangian ni Aryan na palaging payo ng kanyang magulang sa kanya?
- Magkaroon ng mababang kalooban sa lahat ng pagkakataon
  - Palaging nakayuko sa lahat ng pagkakataon
  - Maging masunurin sa magulang
  - Maging mahiyain sa mga tao
- \_\_\_\_\_ 4. Kung naramdaman mo na ayaw sa iyo ng karamihan dahil sa panlabas na kaanyuan mo,ano ang mas tamang gawin?
- Papatunayan ko sa kanila na hindi nasusukat ang katangian ng tao sa panlabas na kaanyuan lamang
  - Iiwasan ko na lng sila upang hindi ko maramdaman na ayaw nila sa akin
  - Nanaisin kung maging katulad ni Aryan na maging kawayan na
  - Kalalabanin ko ang mga taong ayaw sa akin
- \_\_\_\_\_ 5. Sa palagay mo ano ang sumasalamin sa alamat na pinamagatang “Alamat ng kawayan” sa buhay ng tao?
- Dapat nating ipagmalaki kung ano ang nararating natin sa buhay
  - Manatiling mapagkumbaba kahit gaano na katayog ang naabot natin
  - Pagiging tapat sa lahat ng panahon
  - Maging mapagmahal sa kapwa
- \_\_\_\_\_ 6. Paano ipinakita ni Mang Andoy at Aling Lilian ang pagmamahal nila kay Aryan?
- Sa pamamagitan ng pagbibigay nito sa lahat ng gusto ng anak
  - Hindi nila ito ikinahihiya at kinalimutan hanggang ito ay naging halaman
  - Sa pamamagitan ng pagtatanggol nito tuwing ito ay kinukutya ng mga kaklase
  - Ipinagmamalaki nila ito sa mga kaibigan at kakilala.

- \_\_\_\_\_7. Ito ay tumutukoy sa lugar at panahon kung saan naganap ang alamat
- |            |            |
|------------|------------|
| a. alamat  | c. tagpuan |
| b. banghay | d. tauhan  |
- \_\_\_\_\_8. Bahagi ng banghay na inilalarawan ang tauhan at tagpuan ng alamat.
- |            |           |
|------------|-----------|
| a. katawan | c. simula |
| b. banghay | d. wakas  |
- \_\_\_\_\_9. Dito inilalahad ang mga pangyayaring nagpapakita ng pag-iisip kaugalian ng bawat tauhan at paraan ng pagharap sa suliranin.
- |            |            |
|------------|------------|
| a. katawan | c. wakas   |
| b. banghay | d. Tagpuan |
- \_\_\_\_\_10. Ito ay bahagi ng banghay na nag-iwan ng mensahe sa mambabasa.
- |           |            |
|-----------|------------|
| a. simula | c. katawan |
| b. tauhan | d. wakas   |
- \_\_\_\_\_11. Elemento ng alamat na gumaganap at nagbibigay buhay sa tema.
- |           |            |
|-----------|------------|
| a. simula | c. tauhan  |
| b. wakas  | d. tagpuan |
- \_\_\_\_\_12. Elemento ng alamat na nagpapakita ng pagkakasunod-sunod ng pangyayari.
- |            |           |
|------------|-----------|
| a. banghay | c. tauhan |
| b. tagpuan | d. simula |
- \_\_\_\_\_13. Ito ay nagsasaad kung paano nagsimula ang mga bagay-bagay. Karaniwan itong nagtataglay ng mga kababalaghan o mga hindi pangkaraniwang pangyayari.
- \_\_\_\_\_14. Ang hindi batayan sa paglikha ng kaligirang pangkasaysayan.
- |               |            |
|---------------|------------|
| a. mitolohiya | c. kultura |
| b. panrehiyon | d. teorya  |
- \_\_\_\_\_15. Ang salitang alamat o legend sa Ingles ay mula sa salitang latin na \_\_\_\_\_.
- |             |             |
|-------------|-------------|
| a. de facto | c. legendus |
| b. invicya  | d. heroicus |





## *Karagdagang Gawain*

Dahil nagawa mo ang lahat ng gawain at lubusan mong naunawaan ang ating aralin ay bibigyan kita ng isa pang gawain na siyang magbibigay ng karagdagang kaalaman sa pagiging isang mabuting bata sa kasalakuyan at hinaharap.

Iguhit mo ang representasyon ng Alamat ng Kawayan. Gawing malikhain at makulay ang disenyo nito.

--

### Rubrik ng Pagwawasto sa Pagguhit

Pamantayan	2	3	5
Tema at Mensahe	Mahina ang pagkakaugnay ng tema	Naaangkop ang tema	Angkop na angkop ang temang itinakda
Larawan	May ilang larawang hindi angkop sa tema	Naaangkop ang mga larawan sa tema	Angkop na angkop ang mga larawan sa tema
Kalinisan/ kaayusan sa paggawa	Nakikita ang kawalang-ingat sa paggawa	Maayos ang pagkakagawa	Malinis at maayos na maayos nag pagkakagawa



## *Susi sa Pagwawasto*

<b>Subukin</b>	<b>Pagymanin, Isaisip at Isagawa</b>	<b>Tayahin</b>
1.b		1. a
2.d		2. d
3.h		3. a
4.j	Ang guro ang siyang	4. d
5.f	magwawasto ng	5. b
6.a	gawain	6. b
7.m		7. c
8.c		8. c
9.g		9. a
10.e		10. d
11.l		11. c
12.o		12. a
13. i		
14. n		
15. k		

## *Sanggunian*

LRMDS- Alamat ng Kawayan, Lilibeth Meliton, Rehiyon VI- Kanlurang

Visayas.Sangay ng Capiz

Filipino G7 Modyul 14 Pagtukoy ng Pangunahing Kaisipan at Pagbuo ng

Hinuha.

**Para sa mga katanungan o puna, sumulat o tumawag sa:**

Department of Education - Bureau of Learning Resources (DepEd-BLR)

Ground Floor, Bonifacio Bldg., DepEd Complex  
Meralco Avenue, Pasig City, Philippines 1600

Telefax: (632) 8634-1072; 8634-1054; 8631-4985

Email Address: [blr.lrqad@deped.gov.ph](mailto:blr.lrqad@deped.gov.ph) \* [blr.lrpd@deped.gov.ph](mailto:blr.lrpd@deped.gov.ph)