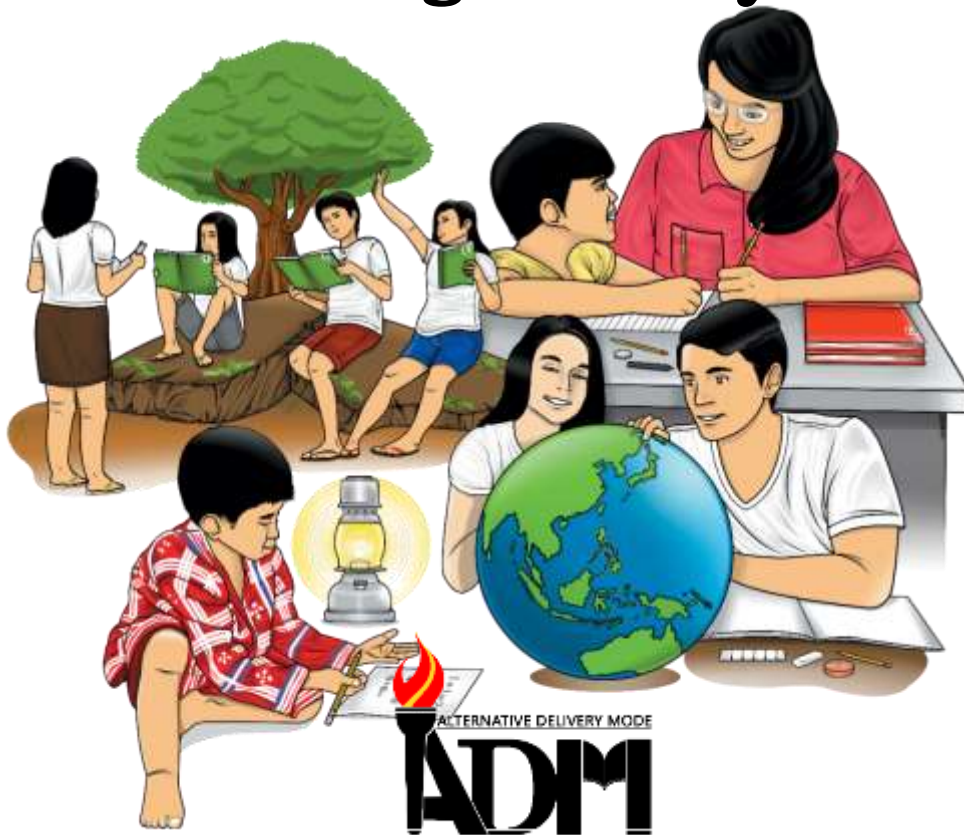


Edukasyong Pantahanan at Pangkabuhayan

Home Economics – Modyul 4: Mga Bahagi ng Makinang De-Padyak



**Edukasyong Pantahanan at Pangkabuhayan – Ikalimang Baitang
Alternative Delivery Mode
Modyul 4: Mga Bahagi ng Makinang De-Padyak
Unang Edisyon, 2020**

Isinasaad sa **Batas Republika 8293, seksiyon 176** na: Hindi maaaring magkaroon ng karapatang-sipi sa anomang akda ang Pamahalaan ng Pilipinas. Gayunpaman, kailangan muna ang pahintulot ng ahensiya o tanggapan ng pamahalaan na naghanda ng akda kung ito ay pagkakakitaan. Kabilang sa mga maaaring gawin ng nasabing ahensiya o tanggapan ay ang pagtakda ng kaukulang bayad.

Ang mga akda (kuwento, seleksiyon, tula, awit, larawan, ngalan ng produkto o brand name, tatak o trademark, palabas sa telebisyon, pelikula, atbp.) na ginamit sa aklat na ito ay nagtataglay ng karapatang-ari ng mga iyon. Pinagsumikapang matunton ang mga ito upang makuha ang pahintulot sa paggamit ng materyales. Hindi inaangkin ng mga tagapaglathala at mga may-akda ang karapatang-aring iyon. Ang anumang gamit maliban sa aklat na ito ay kinakailangan ng pahintulot mula sa mga orihinal na may-akda ng mga ito.

Walang anumang bahagi ng materyal na ito ang maaaring kopyahin o ilimbag sa anumang paraan nang walang pahintulot sa Kagawaran.

Inilathala ng Kagawaran ng Edukasyon
Kalihim: Leonor Magtolis Briones
Pangalawang Kalihim: Diosdado M. San Antonio

Bumuo sa Pagsusulat ng Modyul

Manunulat: Lougina P. Espinosa
Editor: Idah M. Sayre, Gary B. Mosquito
Tagasuri: Annie Vir D. Tariao,
Tagaguhit: Julio A. Cañega
Tagalapat: Junrell R. Lora
Tagapamahala:

Ramir B. Uytico
Arnulfo M. Balane
Rosemarie M. Guino
Joy B. Bihag
Ryan R. Tiu
Lani H. Cervantes
Alejandro S. Almendras
Maria Pia B. Chu
Allan O. Celedonio
Imelda A. Amodia

Inilimbag sa Pilipinas ng _____

Department of Education – SDO - Region VIII

Office Address: Government Center, Candahug, Palo, Leyte
Telefax: 053 832 2997
E-mail Address: region8@deped.gov.ph

Edukasyong Pantahanan at Pangkabuhayan

**Home Economics – Modyul 4:
Mga Bahagi ng Makinang
De-Padyak**

Paunang Salita

Ang *Self-Learning Module* o SLM na ito ay maingat na inihanda para sa ating mag-aaral sa kanilang pag-aaral sa tahanan. Binubuo ito ng iba't ibang bahagi na gagabay sa kanila upang maunawaan ang bawat aralin at malinang ang mga kasanayang itinakda ng kurikulum.

Ang modyul na ito ay may inilaang Gabay sa Guro/Tagapagdaloy na naglalaman ng mga paalala, pantulong o estratehiyang magagamit ng mga magulang o kung sinumang gagabay at tutulong sa pag-aaral ng mga mag-aaral sa kanilang tahanan.

Ito ay may kalakip na paunang pagsusulit upang masukat ang nalalaman ng mag-aaral na may kinalaman sa inihandang aralin. Ito ang magsasabi kung kailangan niya ng ibayong tulong mula sa tagapagdaloy o sa guro. Mayroon ding pagsusulit sa bawat pagtatapos ng aralin upang masukat naman ang natutuhan. May susi ng pagwawasto upang makita kung tama o mali ang mga sagot sa bawat gawain at pagsusulit. Inaasahan namin na magiging matapat ang bawat isa sa paggamit nito.

Pinapaalalahanan din ang mga mag-aaral na ingatan ang SLM na ito upang magamit pa ng ibang mangangailangan. Huwag susulatan o mamarkahan ang anumang bahagi ng modyul. Gumamit lamang ng hiwalay na papel sa pagsagot sa mga pagsasanay.

Hinihikayat ang mga mag-aaral na makipag-ugnayan agad sa kanilang guro kung sila ay makararanas ng suliranin sa pag-unawa sa mga aralin at paggamit ng SLM na ito.

Sa pamamagitan ng modyul na ito at sa tulong ng ating mga tagapagdaloy, umaasa kami na matututo ang ating mag-aaral kahit wala sila sa paaralan.



Alamin

Sa modyul na ito nakalahad ang iba't ibang bahagi ng makinang de-padyak at ang gamit ng bawat isa. Ang makinang de-padyak ay nakatutulong upang ang ating kasuotan ay mabuo nang maayos. Hindi magiging maayos ang damit na tatahiin kung may kulang sa mga bahagi ng gagamiting makinang de-padyak. Ang makukuha mong kaalaman ukol sa araling ito ay magagamit mo upang ang iyong makinang de-padyak ay mapakinabangan sa loob ng mahabang panahon.

- Natutukoy ang mga bahagi ng makinang de-padyak. *EPP5HE0f-17*



Subukin

Handa ka na bang suriin kung mayroon ka nang mga kaalaman sa paksa natin sa modyul na ito? Magsimula ka na.

Panuto: Lagyan ng tsek (✓) ang mga bilang na sa tingin mo ay bahagi ng makinang de-padyak at ekis (X) naman kung hindi. Ilagay ang sagot ng iyong kuwaderno.

- | | |
|------------------------------|--------------------------------|
| _____ 1. karayom | _____ 6. <i>balance wheel</i> |
| _____ 2. <i>spool pin</i> | _____ 7. <i>floor polisher</i> |
| _____ 3. bobina | _____ 8. <i>aspile</i> |
| _____ 4. <i>pin cushion</i> | _____ 9. <i>treadle</i> |
| _____ 5. <i>presser foot</i> | _____ 10. <i>slide plate</i> |



Mga Tala para sa Mag-aaral

Iwasto ang iyong sagot batay sa **Susi sa Pagwawasto sa Subukin** na nasa hulihan ng modyul na ito. Kung nakuha mo ang lahat ng tamang sagot (100%), maaari mong laktawan ang modyul. Ngunit kung ikaw ay nakakuha ng iskor mula 0-9 (50-90%), kinakalangan mong magpatuloy sa pag-aaral at pagsagot sa mga gawain ng modyul na ito.

Aralin

1

Mga Bahagi ng Makinang De-Padyak

Nakakita ka na ba ng makinang de-padyak? Mayroon ka bang karanasan sa paggamit nito? Alam mo ba ang mga bahagi ng makinang de-padyak?

Mahal kong mag-aaral, sa modyul na ito ay mapag-aaralan mo ang iba't ibang bahagi ng makinang de-padyak at ng gamit ng bawat isa. Ang kaalaman sa makina ay kailangan upang magamit itong mabuti sa pananahi ng iba't ibang kasuotan at iba pang mga pangangailangan.



Balikan

Panuto: Tukuyin kung anong uri ng kagamitan sa pananahi ang isinasaad sa bawat bilang. Piliin ang sagot sa loob ng kahon. Gawin ito sa iyong kuwaderno.

curve stick

meter stick

crochet hook

medida

french curve

tailor's square

- _____ 1. Ginagamit ito para sa mabilis at tamang paraan ng pagsukat sa mga baluktot na linya gaya ng mga tahi sa tagiliran, tupi at iba pa.
- _____ 2. Ginagamit ito sa pagbabaligtad ng bagong tahing sinturon, kuwelyo at *bow*.
- _____ 3. Ito ay may *150 cm* na haba, yari sa tela o *plastic* na hindi nababangat at may bilang sa magkabilang bahagi. Ginagamit ito sa pagkuha ng sukat ng katawan.
- _____ 4. Ginagamit ito na panukat o pangmarka ng mahahaba at tuwid na guhit sa tela.
- _____ 5. Ginagamit ito sa paglalagay ng mga baluktot na guhit sa pundilyo at kili-kili.



Tuklasin

Tingnan ang larawan sa ibaba, ano kaya ito? Alam mo ba na ang kauna-unahang nakaimbento nito ay si Elia Howe noong 1846. Pinaunlad naman ito ni Isaac Merit Singer noong 1851. Ang bagay na ito ay may iba't ibang mahahalagang bahagi. Hindi magiging maayos ang paggawa kung kulang ang bahagi ng bagay na ito. Handa ka na bang malaman ang bagay na ito?





Suriin

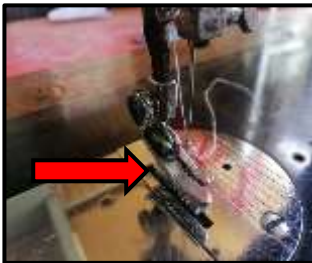
Naririto ang iba't ibang bahagi ng makinang de-padyak at mga gamit ng bawat isa.

A. Itaas na bahagi ng Makina



Spool pin

- Pinaglalagyan ito ng karete ng sinulid sa itaas na bahagi ng ulo ng makina.



Presser foot

- Bahagi ito ng makina na pumipigil o umiipit sa tela habang tinatahi.



Tension regulator

- Ito ang bahaging nagluluwag o naghihigpit ng tahi.



Thread guide

- Binubuo ito ng tatlong kalawit na pumapatnubay sa sinulid mula sa spool pin hanggang sa karayom.



Thread take up lever

- Ito ang humihila sa sinulid na panahi sa tela.



Stitch regulator

- Bahagi ito na nasa ibaba ng ikutan ng sinulid sa bobina na nag-aayos ng haba o ikli ng mga tahi.



Needle

- Ito ang nagsisilbing kabitan ng karayom.



Needle bar

- Pinaglalagyan ito ng karayom at nagdadala ng sinulid sa itaas kapag tinatahi.



Presser lifter

- Ito ang nagtataas o nagbababa sa presser foot.



Balance wheel

- Nagpapaandar ito o nagpapahinto sa makina, katulong ang gulong sa ilalim.



Bobbin winder

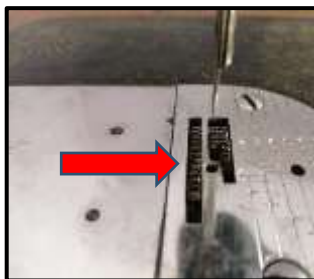
- Pinaglalaman ito ng bobina upang makapag-ikid ng sinulid.



Stop motion screw

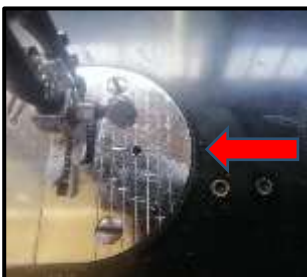
- Ang malaking turnilyo na nakakabit sa balance wheel na siyang nagpapahinto.

Gitnang bahagi ng Makina



Feed dog

- Nasa ilalim ng presser foot na nag-uusod ng tela habang tinatahi ito.



Throat plate

- Ito ang platong metal na nasa ilalim ng karayom



Slide plate

- Ito ay takip na metal na maaaring buksan upang maalis o mapalitan ang bobina.



Bobbin case

- Kaha na lalagyan ng bobina.



Bobina

- Pinaglalaman ito ng sinulid sa ilalim ng makina

C. Ibabang Bahagi ng Makina



Drive wheel

- Ito ang malaking gulong na nakikita sa gawing kanan ng makina sa ilalim ng kabinet. Ito ang pinagkakabitang ng belt o koriya at nagpapaikot ng balance wheel.



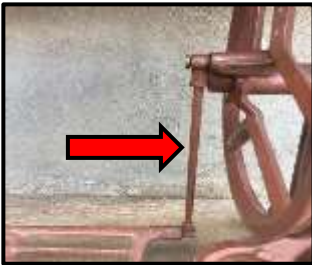
Belt o Koreya

- Ito ang nagdurugtong sa maliit na gulong sa ibabaw at sa malaking gulong sa ibaba ng makina.



Treadle/Tapakan/o Pidal

- Ito ang pinapatungan ng mga paa upang patakbuhan ang makina.



Pitman rod

- Pahabang bakal na nag-uugnay sa drive wheel at treadle upang umikot ang makina.



Kabinet/ Kahon

- Dito itinatago ang ulo at katawan ng makina. Karaniwang mayroon ding nakalaang mga kahon para sa mga sinulid, gunting at iba pang kagamitan sa pananahi.



Pagyamanin

Gawain 1

Basahin at kilalanin mo nang mabuti ang mga bahagi ng makinang de-padyak. Kung naunawaaan mo na, mayroon akong pagsubok na pasasagutan sa iyo. Handa ka na ba?

Pagtatasa 1

Panuto: Hanapin sa “puzzle” sa ibaba ang mga bahagi ng makinang de-padyak. Gawin ito sa iyong kwaderno.

S	S	Q	I	H	R	G	S	T	N
F	F	P	B	E	B	O	O	R	U
E	Z	Y	O	K	A	D	E	E	N
E	Z	Y	B	O	O	V	W	A	S
D	Q	S	I	D	L	S	T	D	I
D	P	T	N	C	S	P	X	L	Y
O	N	S	A	A	G	R	I	E	O
G	S	U	S	K	A	H	O	N	K
T	I	T	G	A	V	R	S	D	L
E	S	F	Y	U	O	E	W	A	C
R	T	W	F	G	J	H	L	B	N

Gawain 2

Tingnan muli ang mga larawan na nasa Suriin. Kilalanin ang bawat bahagi ng makinang de-padyak. Kung kilala mo na ang mga ito, mayroong inihandang pagsubok sa ibaba at tukuyin mo ang mga larawan sa bawat bilang.

Pagtatasa 2

Panuto: Piliin ang titik na tutugon sa bawat larawan. Gawin ito sa iyong kuwaderno.



a. *needle clamp*

b. *treadle*

c. *bobbin*



a. *treadle*

b. *presser foot*

c. *kabinet*



a. *balance wheel*

b. *spool pin*

c. *drive wheel*



a. *presser foot*

b. *bobbin winder*

c. *belt*

5.



- a. *spool pin* b. *thread takes up lever* c. *balance wheel*

Gawain 3

Tukuyin muli ang mga gamit ng bawat bahagi ng makinang de-padyak. Nabasa at naunawaan mo na ba? Sagutin ang pagsubok na nasa ibaba.

Pagtatasa 3

Panuto: Hanapin sa hanay B ang gamit at bahagi ng makinang de-padyak na makikita sa hanay A. Gawin ito sa iyong kuwaderno.

Hanay A

1. ulo
2. *spool pin*
3. *bobbin*
4. *treadle*
5. *feed dog*

Hanay B

- a. lagayan ng pang-ilalim na sinulid.
- b. ito ang buong makinang panahi
- c. tapakan
- d. ngipin ng makina
- e. pinaglalagyan ito ng karete ng sinulid sa itaas na bahagi ng ulo ng makina



Isaisip

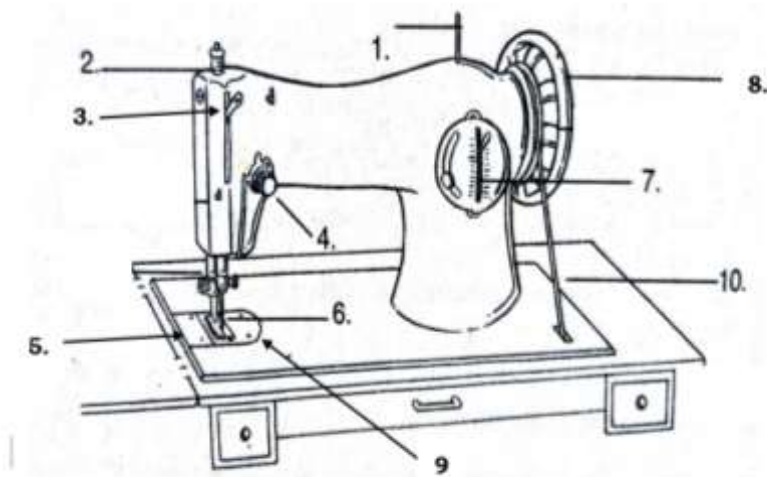
Ano-ano ang iba't ibang bahagi ng makinang de-padyak at ang gamit ng bawat isa? Bakit mahalagang malaman ang mga bahagi ng makina?



Isagawa

Panuto: Tingnan at suriin nang mabuti ang larawan ng makinang de-padyak na nasa ibaba. Pagkatapos, piliin ang tamang sagot sa loob ng kahon ang tinutukoy ng bawat bilang. Isulat ang sagot sa kuwaderno.

<i>thread guide</i>	<i>spool pin</i>	<i>stop motion screw</i>	<i>thread takes up lever</i>
<i>belt</i>	<i>balance wheel</i>	<i>stitch regulator</i>	<i>needle bar</i>
<i>presser foot</i>	<i>tension regulator</i>	<i>pitman rod</i>	<i>slide plate</i>





Tayahin

Panuto: Basahin at unawaing mabuti ang bawat tanong. Piliin ang titik ng tamang sagot. Isulat ang sagot sa iyong kuwaderno.

1. Pinaglalaman ito ng karete ng sinulid sa itaas na bahagi ng ulo ng makina.
a. *spool pin* b. *kabinet* c. *needle bar* d. *feed dog*
2. Ang nagsisilbing kabitan ng karayom.
a. *treadle* b. *needle clamp* c. *tension regulator* d. *bobina*
3. Ito ay takip na metal na maaring buksan upang maalis o mapalitan ang bobina.
a. *kabinet* b. *drive wheel* c. *slide plate* d. *thread guide*
4. Ito ay bahagi ng makina na nasa ibaba ng ikutan ng sinulid sa bobina na nag-aayos ng haba o ikli ng mga tahi.
a. *needle bar* b. *stitch regulator* c. *bobbin winder* d. *treadle*
5. Ito ay bahagi ng makina na pumipigil o umiipit sa tela habang tinatahi.
a. *presser foot* b. *shuttle* c. *balance wheel* d. *belt*
6. Ito ang nag-uusod ng tela habang tinatahi ito.
a. *feed dog* b. *bobbin case* c. *kahon* d. *pitman rod*
2. Ang nagdurugtong sa maliit na gulong sa ibabaw at sa malaking gulong sa ibaba ng makina.
a. *belt* b. *drive wheel* c. *needle bar* d. *throat plate*
3. Ito ang humihila sa sinulid na panahi sa tela.
a. *thread take up lever* b. *kabinet* c. *feed dog* d. *thread guide*
4. Dito itinatago ang ulo ng katawan ng makina.
a. *kahon* b. *treadle* c. *balance wheel* d. *spool pin*
5. Ang nagpapaandar o nagpapahinto sa makina, sa tulong ng gulong sa ilalim.
a. *balance wheel* b. *presser bar lifter* c. *bar* d. *stop motion screw*



Karagdagang Gawain

Panuto: Iguhit sa malinis na sagutang papel ang buong makinang de-padyak. Lagyan ng pangalan ang bawat bahagi.



Susi sa Pagwawasto

Subukin

1. X
2. /
3. /
4. X
5. /
6. /
7. X
8. X
9. /
10. /

Balikan

1. curve stick
2. crochet hook
3. medida
4. meter stick
5. french curve

Pagtatasa 1

spool pin
bobina
kahon
feed dog
treadle

Tayahin

1. a
2. b
3. c
4. b
5. a
6. a
7. a
8. a
9. a
10. a

Pagtatasa 2

1. b
2. c
3. a
4. a
5. a

Pagtatasa 3

1. b
2. e
3. a
4. c
5. d

Isagawa

1. spool pin
2. thread guide
3. thread take up
4. lever
5. tension
6. regulator
7. side plate
8. presser foot
9. stitch regulator
10. balance wheel
11. needle clamp
12. belt

Sanggunian

Curriculum Guide, EPP5-HE-Of-17

Teachers Guide, EPP HE5, pp. 55-58

<http://www.authorstream.com/Presentation/johannaboregas-3259365-grade-5epp-bahagi-ng-makina-hyperlink-pres/>

For inquiries or feedback, please write or call:

Department of Education - Bureau of Learning Resources (DepEd-BLR)

Ground Floor, Bonifacio Bldg., DepEd Complex
Meralco Avenue, Pasig City, Philippines 1600

Telefax: (632) 8634-1072; 8634-1054; 8631-4985

Email Address: blr.lrqad@deped.gov.ph * blr.lrpd@deped.gov.ph