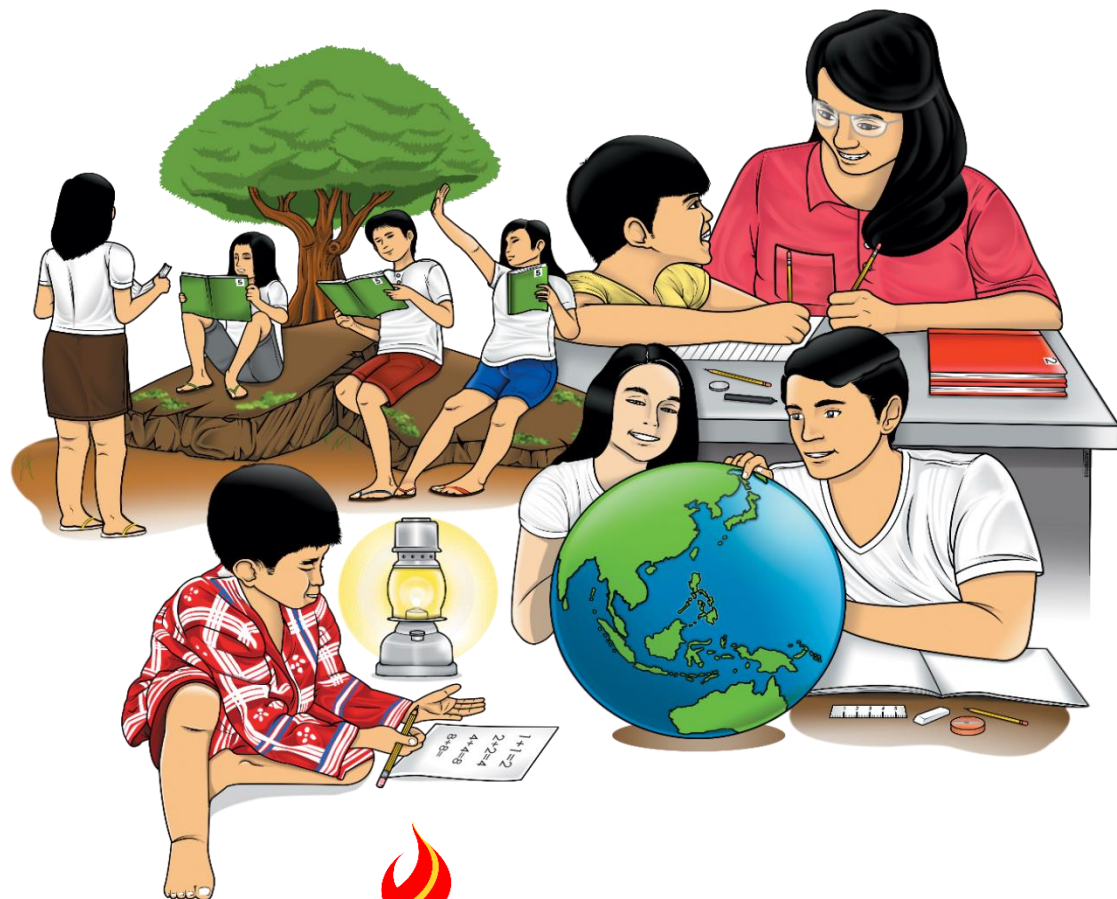


# Edukasyon sa Pagpapakatao

## Ikalawang Markahan -Modyul 23: Sarili at Lipunan Paunlarin sa Pakikipagkaibigan



ALTERNATIVE DELIVERY MODE  
**ADM**

**Edukasyon sa Pagpapakatao – Ikawalong Baitang  
Alternative Delivery Mode  
Ikalawang Markahan – Modyul 23: Sarili at Lipunan Paunlarin sa Pakikipagkaibigan  
Unang Edisyon, 2020**

Isinasaad sa Batas Republika 8293, Seksyon 176 na: Hindi maaaring magkaroon ng karapatang-sipi sa anumang akda ng Pamahalaan ng Pilipinas. Gayunpaman, kailangan muna ang pahintulot ng ahensiya o tanggapan ng pamahalaan na naghanda ng akda kung ito ay pagkakakitaan. Kabilang sa mga maaaring gawin ng nasabing ahensiya o tanggapan ay ang pagtakda ng kaukulang bayad.

Ang mga akda (kwento, seleksyon, tula, awit, larawan, ngalan ng produkto o *brand name*, tatak o *trademark*, palabas sa telebisyon, pelikula, atbp.) na ginamit sa modyul na ito ay nagtataglay ng karapatang-ari ng mga iyon. Pinagsumikapang matunton ang mga ito upang makuha ang pahintulot sa paggamit ng materyales. Hindi inaangkin ng mga tagapaglathala at mga may-akda ang karapatang-aring iyon. Ang anumang gamit maliban sa modyul na ito ay kinakailangan ng pahintulot mula sa mga orihinal na may-akda ng mga ito.

Walang anumang parte ng materyales na ito ang maaaring kopyahin o ilimbag sa anumang paraan nang walang pahintulot sa Kagawaran.

Inilathala ng Kagawaran ng Edukasyon  
Kalihim: Leonor Magtolis Briones  
Pangalawang Kalihim: Diosdado M. San Antonio

**Bumuo sa Pagsusulat ng Modyul**

<b>Manunulat:</b>	Liezelou T. Bardon
<b>Editor:</b>	Emelinda L. Raza, Mark Lorenz C. Luib
<b>Tagasuri:</b>	Elizabeth Ysulan, Rashiel Joy F. Lepaopao, Jezzine F. Salar Judith E. Ecoben, Megie M. Lillo, Jhon Rey C. Clarion, Linda T. Geraldino
<b>Tagaguhit:</b>	Mark Lorenz C. Luib
<b>Tagalapat:</b>	Nerissa G. Ga, Mark Lorenz C. Luib, Ferdinand D. Astelero
<b>Tagapamahala:</b>	Francis Cesar B. Bringas Isidro M. Biol Jr. Maripaz F. Magno Josephine Chonie M. Obseñares Lope C. Papeleras Michael C. Paso Juan Jr. L. Espina

**Inilimbag sa:**

**Department of Education - Caraga Region**

Office Address: Teacher Development Center  
J.P. Rosales Avenue Butuan City, Philippines 8600  
Telefax No.: (085) 342-5969  
Email Address: caraga@deped.gov.ph

# **Edukasyon sa Pagpapakatao**

**Ikalawang Markahan–Modyul 23:  
Sarili at Lipunan Paunlarin  
sa Pakikipagkaibigan**

## **Paunang Salita**

Ang Self-Learning Module o SLM na ito ay maingat na inihanda para sa ating mag-aaral sa kanilang pag-aaral sa tahanan. Binubuo ito ng iba't ibang bahagi na gagabay sa kanila upang maunawaan ang bawat aralin at malinang ang mga kasanayang itinakda ng kurikulum.

Ang modyul na ito ay may inilaang Gabay sa Guro/Tagapagdaloy na naglalaman ng mga paalala, pantulong o estratehiyang magagamit ng mga magulang o kung sinumang gagabay at tutulong sa pag-aaral ng mga mag-aaral sa kani-kanilang tahanan.

Ito ay may kalakip na paunang pagsusulit upang masukat ang nalalaman ng mag-aaral na may kinalaman sa inihandang aralin. Ito ang magsasabi kung kailangan niya ng ibayong tulong mula sa tagapagdaloy o sa guro. Mayroon ding pagsusulit sa bawat pagtatapos ng aralin upang masukat naman ang natutuhan. May susi ng pagwawasto upang makita kung tama o mali ang mga sagot sa bawat gawain at pagsusulit. Inaasahan namin na magiging matapat ang bawat isa sa paggamit nito.

Pinapaalalahanan din ang mga mag-aaral na ingatan ang SLM na ito upang magamit pa ng ibang mangangailangan. Huwag susulatan o mamarkahan ang anumang bahagi ng modyul. Gumamit lamang ng hiwalay na papel sa pagsagot sa mga pagsasanay.

Hinihikayat ang mga mag-aaral na makipag-ugnayan agad sa kanilang guro kung sila ay makararanas ng suliranin sa pag-unawa sa mga aralin at paggamit ng SLM na ito.

Sa pamamagitan ng modyul na ito at sa tulong ng ating mga tagapagdaloy, umaasa kami na matututo ang ating mag-aaral kahit wala sila sa paaralan.



## ***Alamin***

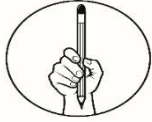
Masasabing masaya at mapayapa ang isang lipunan kung puno ito ng kabutihan at pagmamahalan. Ngunit ano nga ba ang isa sa pinakasalik upang ito'y makamit?

Makakamit ito sa pagkakaroon ng mabuting pakikipagkaibigan ng bawat mamamayan sa lipunan.

Sa modyul na ito lilinangin ang kasanayang pampagkatuto na:

Nahihinuha na,

- a. Ang pakikipagkaibigan ay nakatutulong sa paghubog ng matatag na pagkakakilanlan at pakikisalamuha sa lipunan.
- b. Maraming kabutihang naidudulot ang pagpapanatili ng mabuting pakikipagkaibigan: ang pagpapaunlad ng pagkatao at pakikipagkapuwa at pagtatamo ng mapayapang lipunan/pamayanan.
- c. Ang pagpapatawad ay palatandaan ng pakikipagkaibigang batay sa kabutihan at pagmamahal. Nakatutulong ito sa pagtamo ng integrasyong pansarili at pagpapaunlad ng pakikipagkapuwa.  
(ESP8-IId6.3)



## **Subukin**

### Maraming Pagpipilian

Panuto: Basahing mabuti ang bawat tanong o sitwasiyon at piliin ang tamang sagot.  
Titik lamang ang isulat sa sagutang papel.

1. Ano ang isa sa pinakamahalagang dapat taglayin ng tao sa mundo?
  - A. pagiging mabait
  - B. pagiging talentado
  - C. pagkakaroon ng mga kaibigan
  - D. pagtamo ng integrasyong pansarili
2. Piliin sa mga sumusunod ang isa sa palatandaan ng pakikipagkaibigan batay sa kabutihan at pagmamahal.
  - A. pagmamano
  - B. pagpapatawad
  - C. pagiging mapalalo
  - D. pagiging makasarili
3. Ang pakikipagkaibigan ay nakatutulong sa pagtamo ng integrasyong pansarili. Ano ang ibig sabihin ng pahayag?
  - A. pagiging responsableng tao
  - B. pagiging matulungin sa kapuwa
  - C. tinutulungan mo ang iyong sarili
  - D. pinapaunlad mo ang iyong sarili sa aspetong pisikal
4. Sa pakikipagkaibigan matatamo ang isang mapayapang lipunan. Ano ang ipinahiwatig nito?
  - A. Maraming tao ang magiging masayahin.
  - B. Magiging mabait ang makabagong henerasyon.
  - C. Lahat ng tao sa pamayanan ay magiging mabait.
  - D. Kung may kabutihan at pagmamahalan, maiwawaksi ang kasamaan.
5. Nagiging komportable si Elsa na magsalita at malayang nagbahagi ng saloobin sa harap ng kanyang mga kaibigan. Ano ang ipinapakita ni Elsa?
  - A. Pagiging mabuting mamamayan
  - B. Pagpapaunlad ng pakikipagkapuwa
  - C. pagtatamo ng integrasyong pansarili
  - D. pagpapaunlad o pagpapahalaga ng pakikipagkaibigan

6. Nagboluntaryo ang magkaibigang Pepe at Dodong sa kanilang barangay upang tumulong sa pagbibigay ng *relief goods*. Ano ang ipinapakita nila Pepe at Dodong?
  - A. pagpapaunlad ng pagkatao
  - B. pagpapaunlad ng pakikipagkapuwa
  - C. pagkamit ng mapayapang lipunan
  - D. mabuting pakikisalamuha sa lipunan
  
7. Nasaktan nang lubos si Nina dahil sa may nagawang kamalian sa kanya ang kaibigang si Rosa ngunit hindi rin nagtagal ay pinatawad niya ito. Ano ang ipinapakita ni Nina?
  - A. pagiging matatag sa sarili
  - B. pagtanggap sa mga nangyari
  - C. pagpapatawad bilang tanda ng pagmamahalan
  - D. pagpapalaya sa mga taong nakapanakit sa kanya
  
8. Tuwing *break time* hinahati ni Bitoy ang kanyang baon na pandesal sa dalawa upang ibigay ang isang bahagi sa kanyang kaibigang si Bibo. Ano ang ipinapakita ni Bitoy?
  - A. pagpapaunlad ng pagkatao
  - B. pagiging mabuting kaibigan
  - C. pagiging mapagbigay
  - D. pagpapaunlad ng pakikipagkaibigan
  
9. Nang dahil sa aking mga kaibigan nagkaroon ako ng *self-confidence*. Ano ang nalinang batay sa pahayag?
  - A. paghubog ng pagkatao
  - B. pagpapakita ng mga mabubuting asal
  - C. paglinang ng talento
  - D. pagpapaunlad ng mabuting pakikipagkaibigan

**Bilang 10-15.** Piliin sa mga sumusunod kung ano ang naidudulot ng pagpapanatili ng mabuting pakikipagkaibigan sa mga sitwasiyong ipinapahayag.

10. Hindi maiiwasang magkaroon ng alitan sa iyong kaibigan, ngunit ito ay mareresulba kung idadaan sa maayos na usapan.
  - A. pagiging matatag sa sarili
  - B. pagtanggap sa mga nangyari
  - C. pagpapalaya sa mga taong nakapanakit sa iyo
  - D. pagpapatawad bilang tanda ng pagmamahalan
  
11. Bilang isang lider sa mga kabataan, pinamunuan ni Rodel ang kanilang pagtitipon-tipon para pag-usapan ang *SK Project* sa barangay. Naging maayos at matiwasa ito dahil sa pagkakasundo-sundo ng lahat.
  - A. pag-unlad ng pagkatao
  - B. pagiging mabuting mamamayan
  - C. pagtatamo ng mapayapang lipunan
  - D. pag-unlad ng pakikipagkaibigan

12. Maraming gustong makipagkaibigan kay Liezelou dahil madali itong hingan ng tulong anumang oras.
- A. pag-unlad ng pagkatao
  - B. pagiging mabuting mamamayan
  - C. pagtatamo ng mapayapang lipunan
  - D. pag-unlad ng pakikipagkaibigan
13. Hindi ko ipagpapalit ang aking mga dating kaibigan sa mga bago ko pa lamang nakakasama. Bagkus ay kikilalanin ko muna sila nang mabuti.
- A. pag-unlad ng pagkatao
  - B. pagiging mabuting mamamayan
  - C. pagtatamo ng mapayapang lipunan
  - D. pag-unlad ng pakikipagkaibigan
14. Dahil may sakit at hindi makaalis ng bahay si Liz, hinahatiran ko na lang siya ng pagkain sa kaniyang *boarding house*.
- A. pag-unlad ng pagkatao
  - B. pagiging mabuting mamamayan
  - C. pagtatamo ng mapayapang lipunan
  - D. pag-unlad ng pakikipagkaibigan
15. Dulot ng malakas na bagyo sa inyong lugar, nagsilikasan na ang mga tao sa inyong barangay ngunit nakita mong nahirapang lumabas ng bahay ang inyong kaibigang minsan mong nakaalitan. Dahil sa naharangan ang kanilang pintuan ng malaking kahoy, tinulungan mo siyang makalabas.
- A. pagiging matatag sa sarili
  - B. pagtanggap sa mga nangyari
  - C. pagpapalaya sa mga taong nakapanakit sa iyo
  - D. pagpapatawad bilang tanda ng pagmamahalan



## Aralin

# 1

# Sarili at Lipunan Paunlarin sa Pakikipagkaibigan

*“Ang kaibigan ay nagmamahal sa lahat ng panahon at sa oras ng kagipita’y kapatid na tumutulong.”*

*- Kawikaan 17:17*

Ngayon, may inihanda akong gawain hinggil sa nakaraang modyul bilang tanda na may lubos kang pagkatuto. Alam kong kayang-kaya mo ito kaibigan! Ngayon pa lang binabati na kita.

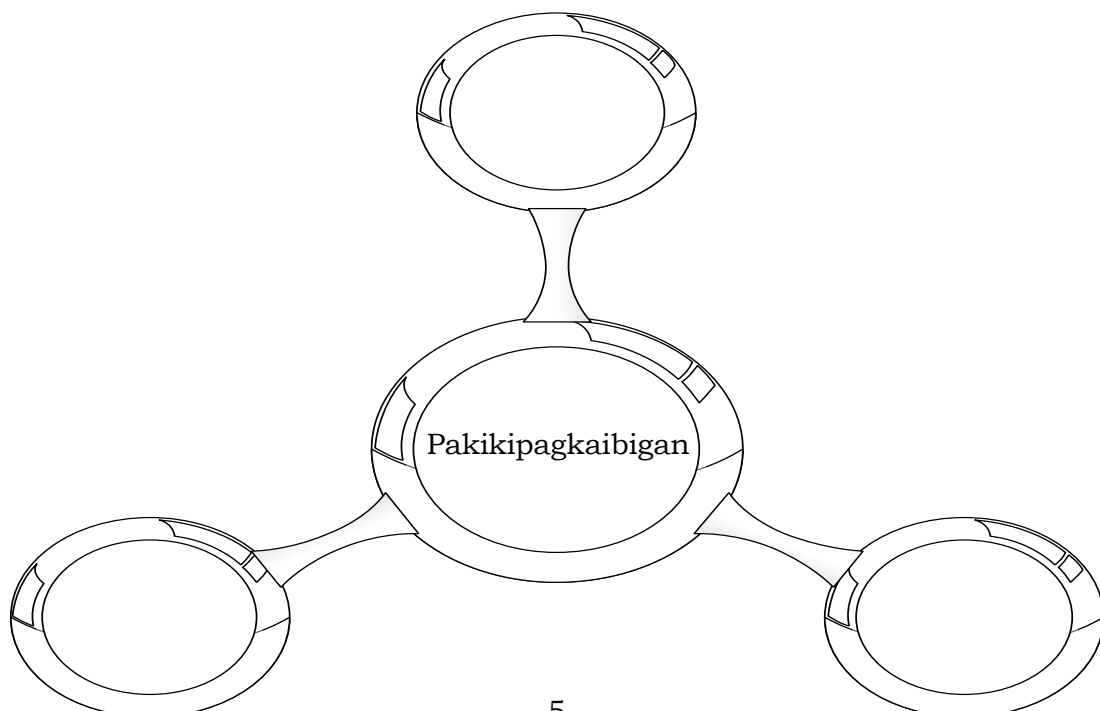


## Balikan

### Gawain 1: Tatlong Salita, Iisang diwa

Panuto Ayon kay Aristotle, may tatlong uri ng pakikipagkaibigan. Alin sa ma ito ang tatlo? Isulat ang sagot sa sagutang papel.

- A. Pakikipagkaibigang nakabatay sa kabutihan
- B. Pakikipagkaibigang nakabatay sa kagustuhan
- C. Pakikipagkaibigang nakabatay sa pangangailangan
- D. Pakikipagkaibigang nakabatay sa pansariling kasiyahan





## **Tuklasin**

Panuto: Basahin at unawaiing mabuti ang sanaysay. Pagnilayan at sagutin ang mga gabay na tanong sa isang malinis na papel.

Sa lugar ng San Jose, masaya at payak na namumuhay ang mga tao. Walang anumang bahid ng pighati o kasakiman ang namumutawi rito sapagkat lahat ng tao ay pinapahalagahan ang ugnayan ng bawat isa sa pamamagitan ng mabuting pakikipagkapuwa at pakikipagkaibigan. Maayos din ang pakikisalamuha at pamamahala ng kanilang kapitan na si Mang Andoy kung saan ang bawat mamamayan ay kanyang pinapahalagahan. Itinatag niya ang “Samahang Tunay” isang samahang naglalayong mapanatili ang mabuting pakikisama at kaayusan ng kanilang lugar.

Ang mga bata sa murang edad ay tinuturuan na nila kung paano maging mabuti sa kapwa tulad ng pagmamano sa matatanda, pagbati, maayos na pagkikitungo sa kaibigan, hindi nakikipag-away at tumutulong sa ibang tao kahit sa simpleng bagay man lang. Ginagawa nila ito nang sa gayon ay lumaki itong may maayos at mabuting pananaw sa sarili.

Kaya naman, lahat ng mga taong nakasasalamuha ng mga taga San Jose ay nakikipagkaibigan sa kanila dahil nagagalak ang mga ito sa kanilang ipinapakitang kabutihan sa kapwa.

### **Gabay na tanong:**

1. Sino ang namumuno sa “Samahang Tunay”? Paano siya naging natatanging pinuno?
2. Ano ang naidudulot ng pakikipagkaibigan sa mga taga San Jose?
3. Sa iyong palagay, nakatutulong ba ang pakikipagkaibigan upang maging mapayapa ang isang lugar?



## **Suriin**

Sa binasang sanaysay sa bahaging *Tuklasin*, nakatulong ba ang pakikipagkaibigan upang mapanatiling payapa ang pamayanan nina Mang Andoy? Tama, dahil sa pagpapahalaga ng mga mamamayan sa mabuting ugnayan sa pamamagitan ng pakikipagkapuwa at pakikipagkaibigan ay naging matiwasay ang pamumuhay sa San Jose.

Isa sa pinakamahalagang taglayin ng tao sa mundo ay ang pagkakaroon ng mga kaibigan. Ito ay makapangyarihang ugnayan na nakapagdudulot ng positibo, makatotohanan at matibay na pundasyon ng pagkakakilanlan ng bawat mamamayan sa lipunan. Halimbawa sa sanaysay sa bahaging *Tuklasin*, si Mang Andoy ay nakilala sa kanyang maayos na pakisalamuha at pamamahala bilang kapitan kung kaya nirerespeto at tinutulungan siya ng mamamayan sa kanyang mga programa dahil alam nilang mayroon itong positibong hatid sa kanilang barangay. Isa itong patunay na kung mabuti kang tao at maayos ang iyong pakikipagkapuwa ito ay may mabuting hatid sa ating sarili dahil sa pagkakaroon ng mas magandang relasyon sa ating kapuwa.

Samakatuwid, maraming kabutihang naidudulot ang pagpapanatili ng mabuting pakikipagkaibigan sa sumunod:

### **1. Sa sarili**

- Ang pagkakaroon ng mabuting pakikipagkapuwa at pakikipagkaibigan ay nakadudulot ng karagdagang kompyansa at tiwala sa sarili na kung saan ang isang indibidwal ay komportable at malayang nakikisalamuha sa kanyang mga kakilala. Sa madaling sabi, mas nagiging totoo ang ugnayan kung hiyang tayo sa mga taong nakapaligid sa atin. Halimbawa, likas ang pagiging prangka at pagsasabi ng totoong nararamdaman ng magkaibigang Anah at Jeann sa anumang bagay o sitwasyon dahil kilala nila ang isa't isa at alam nilang ang pagpapaalala sa kanilang kahinaan o mali ay isang paraan upang mas mapabuti pa ang pagkakaibigan at ugnayan sa ibang tao.
- Nalilinang din ang kasanayang Interpersonal o pakikipagsalamuha sa kapuwa dahil maliban sa pakikipag-usap ay natututo tayong makiramdam at umunawa sa kilos at damdamin ng ating kausap o kaibigan. Sa katunayan, ang koneksyon sa isa't isa ng bawat tao ay mas lalong napapaunlad.

### **2. Pamayanan at lipunan**

- Napag-aralan natin sa nakaraan na ang pinakamataas na uri ng pakikipagkaibigan ayon kay Aristotle ay ang pakikipagkaibigang batay sa kabutihan. Isipin natin kung ang papairalin ng tao ay kabutihan at

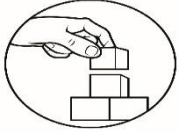
pagmamahal sa bawat isa, magdudulot ito ng positibo, matibay na samahan sa pamayanan at maiwawaksi ang kasakiman na nagdudulot ng kasamaan. Halimbawa sa binasang sanaysay sa bahaging *Tuklasin*, naging maayos ang pamumuhay sa barangay San Jose dahil ang mga mamamayan ay may pagpapahalaga sa maayos na ugnayan at mabuting pakikipagkaibigan.

Ang pagpapanatili ng mabuting pakikipagkaibigan ay nakatutulong sa pagtamo ng integrasyong pansarili at pagpapaunlad ng pakikipagkapuwa na susi sa pagtamo ng isang mapayapang lipunan.

Sa totoong buhay, mahirap gampanan at panatilihin ang pakikipagkaibigang batay sa kabutihan. Maaaring makaranas tayo ng iba't ibang pagsubok tulad ng alitan sa magkaibigan, kapitbahay o maging mga pamilya sa isang barangay na makaaapekto sa mabuting ugnayan at susubok sa samahan. Sa ganitong sitwasyon, nararapat lamang na pairalin ang pagpapakumbaba sa sarili ng magkaibigan. Ilahad ang damdamin o pananaw ng may kahinahunan at matutong makinig sa saloobin ng bawat isa.

Sa madaling sabi, magkakaroon ng mabuting epekto sa sarili at sa pamayanan ang pakikipagkaibigan kung nahubog ito sa mabuting gawi at layon. Halimbawa, nagkaroon kayo ng maliit na alitan sa inyong kapitbahay dahil sa kinuha ang inyong pananim nang walang paalam. Sa sumunod na araw ay humingi ito sa iyo ng tawad at napag-isip-isip mo na sino-sino pa bang magtutulong-tulungan kung hindi kayo ring magkakapitbahay. Kaya, pinatawad mo ito na bukal sa iyong kalooban. Laging tandaan na sa anumang sitwasyon, pairalin ang kabutihan at pagmamahalan sa pamamagitan ng pagpapatawad.

Bilang kabataan, isaisip na mas mahalaga ang magkaroon ng kaibigan kaysa sa kaaway. Panghawakan natin ang pangaral sa Kawikaan 17:17 ng Banal na aklat, “Ang kaibigan ay nagmamahal sa lahat ng panahon at sa oras ng kagipita’y kapatid na tumutulong.”



## ***Pagyamanin***

### **Gawain 2: Hulaan Mo!**

Panuto: Punan ang mga letra upang makabuo ng isang salitang tumutukoy sa pahayag. Isulat ang sagot sa sagutang papel.

1. Masasandalan natin sa oras ng kagipitan.

\_\_\_ A \_\_\_ B I \_\_\_ \_\_\_ N

2. Katangiang nagpapakita ng pagtulong sa mga nangangailangan.

K \_\_\_ \_\_\_ T I \_\_\_ \_\_\_ N

3. Kinakamusta at inaalala palagi ang kaibigan.

P \_\_\_ G M \_\_\_ \_\_\_ A L \_\_\_ S \_\_\_ \_\_\_ I T

4. Pagkakaroon ng mabuting ugnayan sa ibang tao.

P \_\_\_ \_\_\_ \_\_\_ K \_\_\_ P A \_\_\_ \_\_\_ A P \_\_\_ \_\_\_ \_\_\_

5. Pinapahalagahan ang pinagsamahan kaya kinalimutan ang maliit na alitan.

\_\_\_ A G \_\_\_ \_\_\_ P A \_\_\_ \_\_\_ W \_\_\_ D

### Gawain 3: Salamin ng Kabutihan

Panuto: Batay sa mga sitwasyon, maglahad ng pagninilay kung ano ang naidudulot ng mabuting pakikipagkaibigan. Isulat ang sagot sa sagutang papel. Gamitin ang rubrik sa ibaba bilang iyong gabay sa paglalahad ng iyong pagninilay.

1. Tinulungan ni Bernie ang kanyang kaibigan para maghanap ng trabahong mapapasukan sa Maynila.

---

2. Lahat ng tao sa San Jose ay nagbabayanihan sa paggawa ng bahay.

---

3. Dahil sa aking mga kaibigan, nagkaroon ako ng tiwala sa aking sarili.

---

4. Tinanggap ko ang *sorry* ni Mary sapagkat mas importante sa akin ang aming pinagsamahan bilang magkaibigan.

---

5. Sa oras ng pangangailangan, laging nakahandang tumulong si Ernesto sa kaniyang mga kaibigan.

---

### Rubrik sa Pagsulat ng Paglalahad / Repleksyon

<b>Pamantayan</b>	<b>Napakahusay (10 puntos)</b>	<b>Mahusay (8 puntos)</b>	<b>Nangangailangan ng Pag-unlad (5 puntos)</b>
Repleksiyon sa naidudulot ng mabuting pakikipagkaibigan	Angkop ang nailahad na 5 hinuha sa maaaring idulot ng mabuting pakikipagkaibigan sa 5 sitwasyon	Angkop ang nailahad na 4-3 hinuha sa maaaring idulot ng mabuting pakikipagkaibigan sa 4-3 sitwasyon	Angkop ang nailahad na 2-1 hinuha sa maaaring idulot ng mabuting pakikipagkaibigan sa 2-1 sitwasyon
Kabuuang Puntos			

## Gawain 4: Idaan mo sa Liham!

Panuto: Ipagpalagay na ikaw ay naninirahan sa barangay Alingit, sumulat ng isang liham na nanghihikayat sa iyong ka barangay na isabuhay ang maayos na ugnayan at mabuting pakikipagkaibigan upang magkaroon ng matatag na pagkakakilanlan at pakikisalamuha sa lipunan.

### Sitwasyon:

Kilala ang barangay Alingit na isa sa magulong lugar sa bayan dahil walang araw na hindi nagkakagulo ang naninirahang residente rito. “Hoy! Sinong pangit ang pinagsasabi mo? Ako ba, ako ba ang tinutukoy mo?” “Eh bakit, may sinsabi ba akong pangalan? Tsaka, bakit ka apektado, pangit ka ba!”. Kaliwa’t kanan ang bangayan saan mang eskenita ka mapadako. “O, sino ang pupusta?”, “Sa pula, sa puti!” usong-uso rin ang iba’t ibang sugal. “Tulong! magnanakaw!” talamak ang nakawan at naglipana ang mga kawatan kinagabihan. Angas at dahas ang naghahari sa naturang lugar kung kaya walang pagkakaintindihan at kaayusan.

### Rubrik sa Pagsulat ng Liham Hikayat

(Bigyan ng kaangkupang puntos ang bawat pamantayan)

Pamantayan	Napakahusay (10 puntos)	Mahusay (8 puntos)	Nangangailangan ng Pag-unlad (5 puntos)
1. Nilalaman A	Naglalaman ang liham ng 5 dahilang nanghihikayat na isabuhay mabuting ugnayan at pakikipagkaibigan upang mapaunlad ang pakikipagkapuwa.	Naglalaman ang liham ng 4-3 dahilang nanghihikayat na isabuhay mabuting ugnayan at pakikipagkaibigan upang mapaunlad ang pakikipagkapuwa.	Naglalaman ang liham ng 2-1 dahilang nanghihikayat na isabuhay mabuting ugnayan at pakikipagkaibigan upang mapaunlad ang pakikipagkapuwa.
2. Nilalaman B	Nagkalahad ng mga 5 kaparaan kung paano maisasagawa ang pagsasabuhay upang magkaroon ng positibong pagkakilanlan ang lugar	Nagkalahad ng mga 4-3 kaparaan kung paano maisasagawa ang pagsasabuhay upang magkaroon ng positibong pagkakilanlan ang lugar	Nagkalahad ng mga 2-1 kaparaan kung paano maisasagawa ang pagsasabuhay upang magkaroon ng positibong pagkakilanlan ang lugar
3. Kaanyuan ng Liham	Nasunod ang 5 at higit pa na wastong pamamaraan at format sa pagsulat ng liham	Mayroong 4-3 pamamaraan/format na hindi nasunod sa pagsulat ng liham	Mayroong 2-1 pamamaraan/format na hindi nasunod sa pagsulat ng liham
Kabuuang Puntos			



## ***Isaisip***

### **Gawain 5: Konsepto, Aral Mo**

Panuto: Buuin ang kaisipan sa pangungusap sa pamamagitan ng pagsagot sa mga katanungan. Isulat ang sagot sa sagutang papel.

1. Batay sa araling tinalakay, ito ang pundasiyon ng pakikipagkaibigan?

Ang pundasiyon ng pakikipagkaibigan ay \_\_\_\_\_.

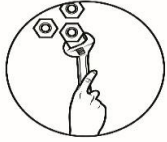
2. Anong mabuting naidudulot ng pagpapanatili ng mabuting pakikipagkaibigan?

Ang mabuting naidudulot ng pagpapanatili ng mabuting pakikipagkaibigan ay \_\_\_\_\_.

3. Bakit mahalaga ang pagpapatawad sa pakikipagkaibigan?

Sa aking palagay, mahalaga ang pagpapatawad sa pakikipagkaibigan dahil \_\_\_\_\_





## Isagawa

### Gawain 6: Hinubog Ako!

Panuto: Isulat sa sagutang papel ang mga naging epekto sa iyong buhay at lugar sa pagpapamalas ng mabuting pakikipagkaibigan at pakikipagkapuwa.

1. Paghubog ng matatag na pagkakakilanlan sa sarili

2. Pagpapatibay ng samahan sa mga kaibigan

3. Pagpapalawak ng pakikipagkapuwa sa ibang tao sa lipunan

### Rubrik sa Gawain 5: Hinubog Ako

Pamantayan	Napakahusay (10 puntos)	Mahusay (8 puntos)	Nangangailangan ng Pag-unlad (5 puntos)
Nilalaman/ Ideyang nailahad	Nakalahad ng tig-tatlong epketo sa sarili sa pagpapamalas ng mabuting pakikipagkaibigan:  a. sarili  b. samahan ng kaibigan  c. pakikipagkapuwa	Nakalahad ng tig-dalawang epketo sa sarili sa pagpapamalas ng mabuting pakikipagkaibigan:  a. sarili  b. samahan ng kaibigan  c. pakikipagkapuwa	Nakalahad ng tig-isang epketo sa sarili sa pagpapamalas ng mabuting pakikipagkaibigan:  a. sarili  b. samahan ng kaibigan  c. pakikipagkapuwa
Kabuuang Puntos			



## Tayahin

### Maraming Pagpipilian

Panuto: Basahing mabuti ang bawat tanong o sitwasyon at piliin ang tamang sagot. Titik lamang ang isulat sa sagutang papel.

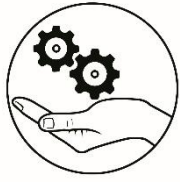
1. Nagboluntaryo ang magkaibigang sina Pepe at Dodong sa kanilang barangay upang tumulong sa pagbibigay ng *relief goods*. Ano ang ipinapakita nila Pepe at Dodong?
  - A. pagpapaunlad ng pagkatao
  - B. pagpapaunlad ng pakikipagkapuwa
  - C. pagtatamo ng mapayapang lipunan
  - D. mabuting pakikisalamuha sa lipunan
2. Nasaktan nang lubos si Nina dahil sa may nagawang kamalian sa kanya ng kaibigang si Rosa ngunit hindi rin nagtagal ay pinatawad niya ito. Ano ang ipinapakita ni Nina?
  - A. Pagiging matatag sa sarili
  - B. Pagtanggap sa mga nangyari
  - C. Pagpapatawad bilang tanda ng pagmamahalan
  - D. Pagpapalaya sa mga taong nakapanakit sa kanya
3. Tuwing *break time* hinahati ni Bitoy ang kanyang baon na pandesal sa dalawa upang ibigay ang isang bahagi sa kanyang kaibigang si Bibo. Ano ang ipinapakita ni Bitoy?
  - A. pagpapaunlad ng pagkatao
  - B. pagiging mabuting kaibigan
  - C. pagiging mapagbigay
  - D. pagpapaunlad ng pakikipagkaibigan
4. Nang dahil sa aking mga kaibigan nagkaroon ako ng *self-confidence*. Ano ang nalinang batay sa pahayag?
  - A. paghubog ng pagkatao
  - B. pagpapakita ng mga mabubuting asal
  - C. paglinang ng talento
  - D. pagpapaunlad ng mabuting pakikipagkaibigan

5. Ano ang isa sa pinakamahalagang dapat taglayin ng tao sa mundo?
  - A. pagiging mabait
  - B. pagiging talentado
  - C. pagkakaroon ng mga kaibigan
  - D. pagtatamo ng integrasyong pansarili
  
6. Piliin sa mga sumusunod ang isa sa palatandaan ng pakikipagkaibigan batay sa kabutihan at pagmamahal.
  - A. pagpapatawad
  - B. pagiging maarte
  - C. pagiging makasarili
  - D. pagmano sa nakatatanda
  
7. Ang pakikipagkaibigan ay nakatutulong sa pagtamo ng integrasyong pansarili. Ano ang ibig sabihin ng pahayag?
  - A. pagiging responsableng tao
  - B. pagiging matulungin sa kapuwa
  - C. tinutulungan mo ang iyong sarili
  - D. pinapaunlad mo ang iyong sarili sa aspetong pisikal
  
8. Sa pakikipagkaibigan matatamo ang isang mapayapang lipunan. Ano ang ipinahiwatig nito?
  - A. Maraming tao ang magiging masayahin.
  - B. Magiging mabait ang makabagong henerasyon.
  - C. Lahat ng tao sa pamayanan ay magiging mabait.
  - D. Kung may kabutihan at pagmamahalan, maiwawaksi ang kasamaan
  
9. Nagiging komportable si Elsa na magsalita at malayang nagbahagi ng saloobin sa harap ng kanyang mga kaibigan. Ano ang ipinapakita ni Elsa?
  - A. Pagiging mabuting mamamayan
  - B. Pagpapaunlad ng pakikipagkapuwa
  - C. Pagtatamo ng integrasyong pansarili
  - D. Pagpapaunlad o pagpapahalaga ng pakikipagkaibigan

**Bilang 10-15.** Piliin sa mga sumusunod kung ano ang naidudulot ng pagpapanatili ng mabuting pakikipagkaibigan sa mga sitwasyong ipinapahayag.

10. Hindi maiiwasang magkaroon ng alitan sa iyong kaibigan, ngunit ito ay mareresulba kung idadaan sa maayos na usapan.
  - A. pagiging matatag sa sarili
  - B. pagtanggap sa mga nangyari
  - C. pagpapalaya sa mga taong nakapanakit sa iyo
  - D. pagpapatawad bilang tanda ng pagmamahalan

11. Bilang isang lider sa mga kabataan, pinamunuan ni Rodel ang kanilang pagtitipon-tipon para pag-usapan ang *SK Project* sa barangay. Naging maayos at matiwasay ito dahil sa pagkakasundo-sundo ng lahat.
- A. pag-unlad ng pagkatao
  - B. pagiging mabuting mamamayan
  - C. pagtatamo ng mapayapang lipunan
  - D. pag-unlad ng pakikipagkaibigan
12. Maraming gustong makipagkaibigan kay Liezelou dahil madali itong hingan ng tulong anumang oras.
- A. pag-unlad ng pagkatao
  - B. pagiging mabuting mamamayan
  - C. pagtatamo ng mapayapang lipunan
  - D. pag-unlad ng pakikipagkaibigan
13. Hindi ko ipagpapalit ang aking mga dating kaibigan sa mga bago ko pa lamang nakasasama. Bagkus ay kikilalanin ko muna sila nang mabuti.
- A. pag-unlad ng pagkatao
  - B. pagiging mabuting mamamayan
  - C. pagtatamo ng mapayapang lipunan
  - D. pag-unlad ng pakikipagkaibigan
14. Dahil may sakit at hindi makaalis ng bahay si Liz, hinahatiran ko na lang siya ng pagkain sa kaniyang *boarding house*.
- A. pag-unlad ng pagkatao
  - B. pagiging mabuting mamamayan
  - C. pagtatamo ng mapayapang lipunan
  - D. pag-unlad ng pakikipagkaibigan
15. Dulot ng malakas na bagyo sa inyong lugar, nagsilikasan na ang mga tao sa inyong barangay ngunit nakita mong nahihirapang lumabas ng bahay ang inyong kaibigang minsan mong nakaalitan. Dahil sa nahaharangan ang pintuan ng malaking kahoy, tinulungan mo itong makalabas.
- A. pagiging matatag sa sarili
  - B. pagtanggap sa mga nangyari
  - C. pagpapalaya sa mga taong nakapanakit sa iyo
  - D. pagpapatawad bilang tanda ng pagmamahalan



## Karagdagang Gawain

### Gawain 7: I-Collage Mo!

Panuto: Gumawa ng isang *collage* gamit ang mga imaheng nakita sa magazine, journals o newspaper na naglalarawan ng **Pakikipagkaibigan**.

Mga kagamitan:

- Long size bond paper
- Gunting
- Glue
- Magazines, Journals o Newspapers

### Rubriks sa Paggawa ng Collage

(Bigyan ng puntos bawat pamantayan)

Pamantayan	Napakahusay (5) Malikhain at nasunod nang mahusay ang mga pamantayan	Mahusay (3) Hindi masyadong malikhain at nasunod ang mga pamantayan	Nangangailangan ng patnubay (2) Hindi malikhain at nasunod ang pamantayan
1. Pagkamalikhain	Maganda, malinaw, maayos at malinis na pagpapakita sa mga larawan na may taglay ng pagkamalikhain	Hindi masyadong malikhain sa pagpapakita ng mga larawan	Kulang ng kaayusan at pagkamalikhain sa pagpapakita ng mga larawan
2. Bilang ng mga larawan	Nagpapakita ng 9-10 o higit pang larawan	Nagpapakita ng 7-8 na larawan	Nagpapakita ng 5-6 na larawan
Kabuuang Puntos			



## Susi sa Pagwawasto

<p style="text-align: right;"><b>Tayahin</b></p> <ol style="list-style-type: none"> <li>1. C</li> <li>2. C</li> <li>3. C</li> <li>4. A</li> <li>5. C</li> <li>6. A</li> <li>7. D</li> <li>8. D</li> <li>9. D</li> <li>10. D</li> <li>11. B</li> <li>12. D</li> <li>13. D</li> <li>14. D</li> <li>15. A</li> </ol>	<p style="text-align: right;"><b>Pagymanin</b></p> <p style="text-align: center;"><b>Gawain 2</b></p> <ol style="list-style-type: none"> <li>1. Kaibigan</li> <li>2. Kabutihang</li> <li>3. Pagmamalasakit</li> <li>4. Pakikipagkapuwa</li> <li>5. Pagpapatawad</li> </ol> <p style="text-align: center;">Isaisip</p> <ol style="list-style-type: none"> <li>1. Pagpapatawad</li> <li>2. Kaayosang at matatag na pagkakilanlan</li> <li>3. Sukatan ng pagmamahal at pagkakabigang</li> </ol>	<p style="text-align: right;"><b>Subukin</b></p> <ol style="list-style-type: none"> <li>1. B</li> <li>2. A</li> <li>3. D</li> <li>4. D</li> <li>5. C</li> <li>6. B</li> <li>7. C</li> <li>8. B</li> <li>9. A</li> <li>10. D</li> <li>11. B</li> <li>12. D</li> <li>13. D</li> <li>14. D</li> <li>15. A</li> </ol>
---	--	---

# ***Sanggunian***

## **Aklat**

Bognot, Regina Mignon C. et. Al. *Edukasyon sa Pagpapakatao 8 Modyul ng Mag-aaral*. Pasig City, 2013.

## **Hanguang Elektroniko**

*Philippine Bible Society*. 2012.

<https://www.biblegateway.com/passage/?search=Mga+Kawikaan+17%3A17&version=MBBTAG> (accessed May 25, 2020).

**Para sa mga katanungan o puna, sumulat o tumawag sa:**

Department of Education - Bureau of Learning Resources (DepEd-BLR)

Ground Floor, Bonifacio Bldg., DepEd Complex  
Meralco Avenue, Pasig City, Philippines 1600

Telefax: (632) 8634-1072; 8634-1054; 8631-4985

Email Address: [blr.lrqad@deped.gov.ph](mailto:blr.lrqad@deped.gov.ph) \* [blr.lrpd@deped.gov.ph](mailto:blr.lrpd@deped.gov.ph)