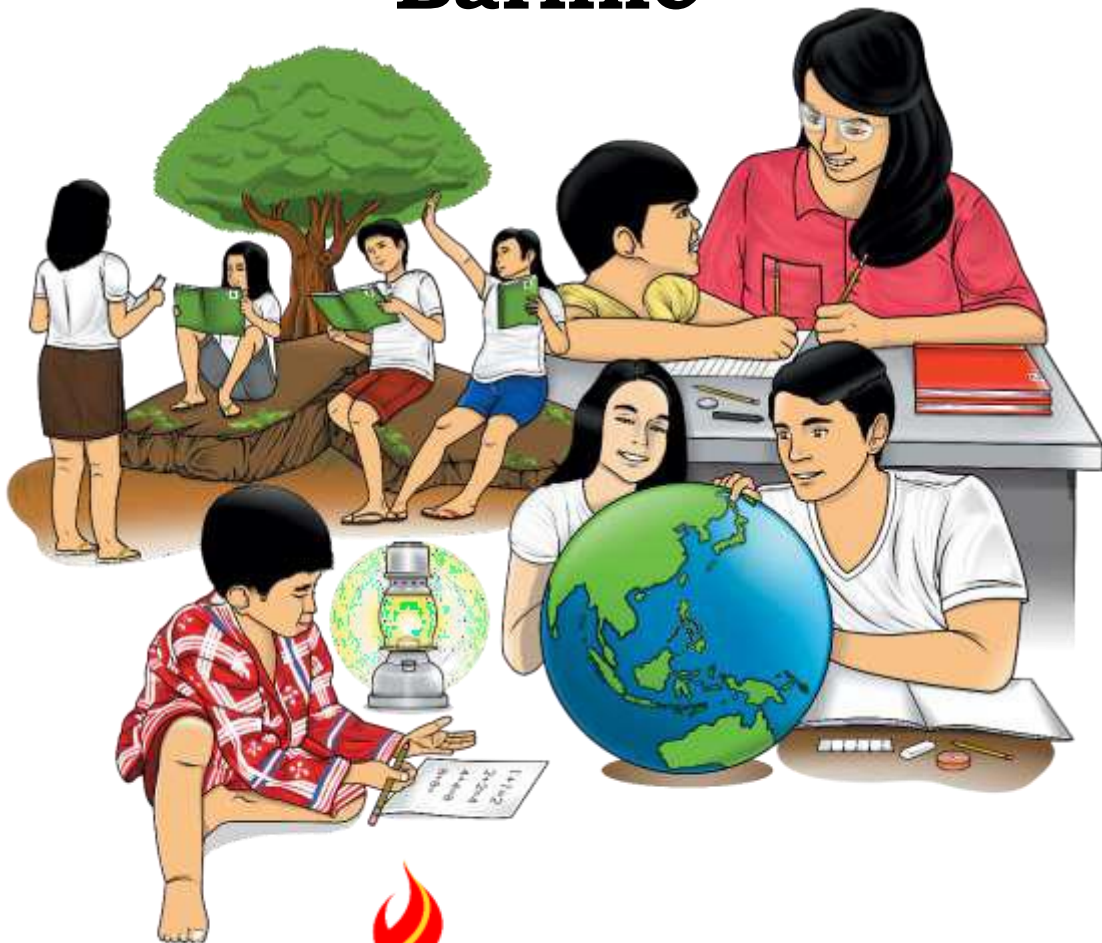


# Musika

## Kuwartar 1- Modyul 4: Pagpapangkat-pangkat ng mga Kumpas Gamit ang Barline



**Musika – Baitang 4**  
**Alternative Delivery Mode**  
**Kwarter 1 – Modyul 4: Pagpapangkat-pangkat ng mga Kumpas Gamit ang Barline**  
**Unang Edisyon, 2020**

Isinasaad sa Batas Republika 8293, Seksiyon 176 na: Hindi maaaring magkaroon ng karapatang-sipi sa anomang akda ang Pamahalaan ng Pilipinas. Gayonpaman, kailangan muna ang pahintulot ng ahensiya o tanggapan ng pamahalaan na naghanda ng akda kung ito ay pagkakakitaan. Kabilang sa mga maaaring gawin ng nasabing ahensiya o tanggapan ay ang pagtakda ng kaukulang bayad.

Ang mga akda (kuwento, seleksiyon, tula, awit, larawan, ngalan ng produkto o brand name, tatak o trademark, palabas sa telebisyon, pelikula, atbp.) na ginamit sa modyul na ito ay nagtataglay ng karapatang-ari ng mga iyon. Pinagsumikapang matunton ang mga ito upangmakuha ang pahintulot sa paggamit ng materyales. Hindi inaangkin ng mga tagapaglathala at mga may-akda ang karapatang-aring iyon. Ang anomang gamit maliban sa modyul na ito ay kinakailangan ng pahintulot mula sa mga orihinal na may-akda ng mga ito.

Walang anomang parte ng materyales na ito ang maaaring kopyahin o ilimbag sa anomang paraan nang walang pahintulot sa Kagawaran.

Inilathala ng Kagawaran ng  
Edukasyon Kalihim: Leonor  
Magtolis Briones  
Pangalawang Kalihim: Diosdado M. San Antonio

**Bumuo sa Pagsusulat ng Modyul**

**Manunulat:** Serena A. Bardaje  
**Editor:** Jerilyn M. Torio  
**Tagasuri:** Cynthia T. Montañez  
**Tagaguhit:** Emma N. Malapo  
**Tagalapat:** Serena A. Bardaje, Brian Navarro  
**Tagapamahala:** Gilbert T. Sadsad  
Francisco B. Bulalacao, Jr.  
Grace U. Rabelas  
Ma. Leilani R. Lorico  
Jerson V. Toralde  
Belen B. Pili  
Cynthia T. Montañez

**Inilimbag sa Pilipinas ng \_\_\_\_\_**

**Department of Education – Region V**

Office Address: Regional Center Site, Rawis, Legazpi  
City 4500 Telepono: 0917 178 1288  
E-mail Address: region5@deped.gov.ph

# Musika

**Kwarter 1– Modyul 4:  
Pagpapangkat-pangkat ng  
mga Kumpas Gamit ang  
Barline**

## **Paunang Salita**

Ang Self-learning Module o SLM ito ay maingat na inihanda para sa ating mag-aaral sa kanilang pag-aaral sa tahanan. Binubuo ito ng iba't ibang bahagi na gagabay sa kanila upang maunawaan ang bawat aralin at malinang ang mga kasanayang itinakda ng kurikulum.

Ang modyul na ito ay may inilaang Gabay sa Guro/Tagapagdaloy na naglalaman ng mga paalala, pantulong o estratehiyang magagamit ng mga magulang o kung sinumang gagabay at tutulong sa pag-aaral ng mga mag-aaral sa kani-kanilang tahanan.

Ito ay may kalakip na paunang pagsusulit upang masukat ang nalalaman ng mag-aaral muna may kinalaman sa inihandang aralin. Ito ang magsasabi kung kailangan ng ibayong tulong mula sa tagapagdaloy o sa guro. Mayroon ding pagsusulit sa bawat pagtatapos ng aralin upang masukat naman ang natutuhan. May susi ng pagwawasto upang makita kung tama o mali ang mga sagot sa bawat gawain at pagsusulit. Inaasahan namin na magiging matapat ang bawat isa sa paggamit nito.

Pinapaalalahanan din ang mga mag-aaral na ingatan ang SLM na ito upang magamit pa ng ibang mangangailangan. Huwag susulatan o mamarkahn ang anumang bahagi ng modyul. Gumamit lamang ng hiwalay na papel sa pagsagot sa mga pagsasanay.

Hinihikayat ang mga mag-aaral na makipag-ugnayan agad sa kanilang guro kung sila ay makararanas ng suliranin sa pag-unawa sa mga aralin at paggamit ng SLM na ito.

Sa pamamagitan ng modyul na ito at sa tulong ng ating mga tagapagdaloy, umaasa kami na matututo ang ating mag-aaral kahit wala sila sa paaralan.



## ***Alamin***

Magandang Araw sa iyo!

Ang mga *note* at mga *rest* ay maaaring pagsama-samahin upang makabuo ng *rhythmic pattern*.

Ang *rhythmic pattern* ay ang batayan upang masundan nang wasto ng mga mang-aawit o manunugtog ang musika at titik ng awit na kanilang inaaral.

Ang isang *rhythmic pattern* ay binubuo ng mga *note* at *rest* na pinagsama-sama ayon sa bilang ng *beat* sa isang *measure*. Maaaring ito ay sukat na pandalawahang kumpas, pantatluhang kumpas o pang-apatang kumpas.

Sa modyul na ito ay matutulungan kang maunawaan kung paano ang pagpapangkat ng mga *note* at *rest*, gamit ang *barline*.

Layunin ng modyul na ito ang mga sumusunod:

1. Natutukoy ang gamit ng *barline*;
2. Nagagamit ang *bar line* sa pagpapangkat-pangkat ng mga kumpas ng *note* at *rest* sa  
at  $\frac{2}{4}$   $\frac{3}{4}$   $\frac{4}{4}$  *time signature*.  
4



## Subukin

Ang kaalaman sa *rhythm* ay mahalaga sa pagtugon at pakikinig sa musika, pag-awit at pagtugtog.

A. Punan ng wastong sagot ang mga sumusunod.  
Isulat ang sagot sa iyong papel.

1. Ang \_\_\_\_\_ ay ang pinagsama-samang note at rest na naaayon sa isang nakatakandang time signature.
2. Ang isang \_\_\_\_\_ ay nabubuo sa pamamagitan ng pagsasama-sama ng mga note at rest at ginagamitan ng barline upang makabuo ng pangkat ayon sa nakasaad na time signature.
3. Ang \_\_\_\_\_ ay nagsisilbing panghati ng mga note at rest para makabuo ng measure.

B. Bilangin ang kabuuang kumpas ng mga note at rest sa bawat bilang. Sa iyong sagutang papel, isulat ang

$\frac{2}{4}$  kung ang note at rest ay may kabuuang  
 $\frac{4}{4}$

dalawang bilang na kumpas at  $\frac{4}{4}$  kung ito ay may apat na bilang ng kumpas.

- |    |     |
|----|-----|
| 1. | 6.  |
| 2. | 7.  |
| 3. | 8.  |
| 4. | 9.  |
| 5. | 10. |

**Aralin**



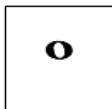

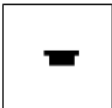


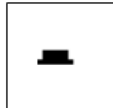
**1**

**Pagpapangkat-pangkat ng mga Kumpas Gamit ang ( $\frac{2}{4}$  at  $\frac{4}{4}$  Time Signature)**



***Balikan***

A. Kilalanin ang mga sumusunod na mga uri ng note at rest Kopyahin ang bawat note at rest sa iyong sagutang papel at isulat sa ibaba nito ang katawagan (hal: whole note, half rest.)

1.		2.		3.		4.	
5.		6.		7.		8.	

B. Bilangin ang kumpas ng bawat pangkat ng mga note at rest. Isulat ito sa iyong sagutang papel.

1.		6.	
2.		7.	
3.		8.	
4.		9.	
5.		10.	



## Tuklasin

Sa musika, ang panghati ( | ) ay kailangan sa pagpapangkat-pangkat ng mga pulso upang mabuo ang isang suklat na naglalaman ng bilang ng pulso o kumpas.

Gawin mo ito sa iyong sagutang papel.

1. Kopyahin mo nang maayos ang mga note at rest na nasa titik a, b, c, d.
2. Isulat ang kaukulang kumpas ng bawat note at rest sa ibaba ng mga ito.
3. Pangkat-pangkat in ang mga note at rest gamit ang barline ayon sa time signature.

a.  $\begin{matrix} 2 \\ 4 \end{matrix}$

b.

c.  $\begin{matrix} 4 \\ 4 \end{matrix}$

d.

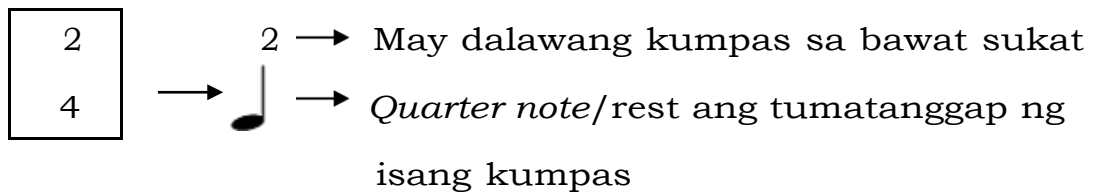




## Suriin

Ang isang measure ay nabubuo sa pamamagitan ng pagsasama-sama ng note at rest at ginagamitan ng barline upang makabuo ng pangkat ayon sa nakasaad sa *meter*.

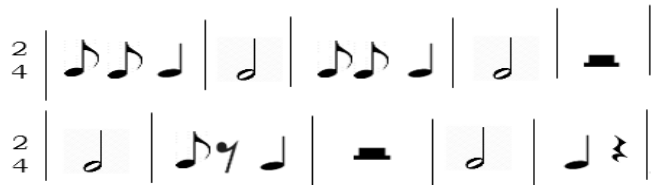
### Duple Meter



Mga katumbas na kumpas ng

note:  $\bullet = 4$   $\text{♩} = 2$   $\text{♪} = 1$   $\text{♫} = 1/2$

Pag-aralan kung paano ginamit ang barline sa pagpangkat-pangkat ng mga *note* at *rest* sa p



## Pagyamanin

A. Kopyahin sa iyong sagutang papel ang titik ng notes at rest ng may katumbas na bilang ng kumpas ng nasa kahon.

1. a. b. c. d.

1. 

a. 

b. 

c. 

d. 


2. 

a. 

b. 

c. 

d. 

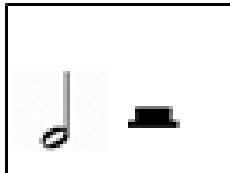
3. 

a. 

b. 

c. 

d. 

4. 

a. 

b. 

c. 

d. 

B. Sa iyong sagutang papel, gumawa ng 5 measures ng rhythmic patterns sa bawat time signature. Siguraduhing napangkat ito nang wasto ayon sa katumbas na bilang ng kumpas gamit ang barline.

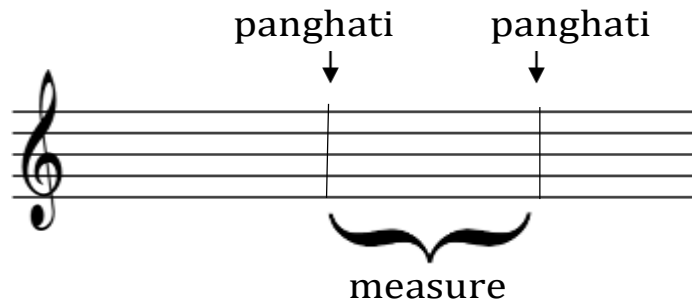
**2**  
**4**

**4**  
**4**



## ***Isaisip***

Ang panghati ay kailangan sa pagpapangkat-pangkat ng mga pulso upang mabuo ang isang sukat sa naglalaman ng bilang ng pulso o kumpas.



Sa ritmong dalawahan, ang mga pulso ay napapangkat nang dala-dalawa. Ang bawat sukat ay mayroong dalawang pulso o dalawang kumpas. Ang unang pulso ay mabigat at sinusundan ito ng magaan pulso. Laging nasa unang bilang ang bigat o diin (>).

Sa ritmong apatan, ang mga pulso ay napapangkat nang apat-apat. Ang bawat sukat ay naglalaman ng apat na pulso o apat na kumpas.

Ang ritmong apatan ay nasa palakumpasang  $\frac{4}{4}$ . May apat na kumpas ang isang sukat at ang notang tumatanggap ng isang kumpas ay ang quarter note. Isang kumpas din ang tinatanggap ng katumbas nitong quarter rest.



## ***Isagawa***

- A. Gawin ang bilang 1,2,3 sa iyong sagutang papel.
1. Gumuhit ng staff.
  2. Maglagay ng G-clef at time signature na  $\frac{4}{4}$  sa staff na ginuhit.
  3. Gumawa ng 5 measures ng rhythmic patterns na binubuo ng mga note at rest. Gumamit ng barline para mahati- hati ang mga note at rest.

- B. Ipalakpak ang nagawang rhythmic pattern.

Ibigkas ang mga rhythmic syllables ng mga ito.

Magrecord ng ginagawa para ipadala sa guro.  
(maaring audio o video) recording



## ***Tayahin***

Kopyahin ang staff, time signature, note at rest ng bawat bilang sa iyong sagutang papel. Pangkat-pangkat ang mga sumusunod na note at rest gamit ang barline. Lagyan ng kaukulang bilang ng kumpas sa ibaba ng note at rest.

1.  $\frac{2}{4}$

2.



## *Karagdagang Gawain*

A. Kopyahin sa sagutang papel ang time signature at mga note at rest



Pangkatin ang mga sumusunod na note at rest na naaayon sa 4 time signature.

4

B. Ipalakpak ang rhythmic pattern na nabuo. (Magrecord ngginagawa para may iparinig/ipakita sa guro).





## Subukin

Ang kaalaman sa rhythm ay mahalaga sa pagtugon at pakikinig sa musika, pag-awit, at pagtugtog.

### A. Kunin ang iyong sagutang papel.

Isulat ang wastong sagot sa mga sumusunod na tanong.

1. Ang \_\_\_\_\_ ay ang pinagsama-samang note at rest na naaayon sa isang nakatakdang time signature.
2. Ang isang \_\_\_\_\_ ay nabubuo sa pamamagitan ng pagsasama-sama ng mga note at rest at ginagamitan ng barline upang makabuo ng pangkat ayon sa nakasaad na time signature.
3. Ang \_\_\_\_\_ ay nagsisilbing panghati ng mga note at rest para makabuo ng measure.

### B. Isulat sa sagutang papel ang **Tama** kung ang note at rest ay may kabuuang tatlong bilang na kumpas at **Mali** kung hindi ayon sa tatlong kumpas.

- |    |     |
|----|-----|
| 1. | 6.  |
| 2. | 7.  |
| 3. | 8.  |
| 4. | 9.  |
| 5. | 10. |

**Aralin**

**2**

**Pagpapangkat-pangkat ng mga Kumpas Gamit ang  $\frac{3}{4}$  Time Signature**



**Balikan**

A. Kilalanin ang mga sumusunod na mga uri ng note at rest. Isulat sa iyong sagutang papel ang katawagan ng bawat note at rest. Sa katabi nito, isulat ang bilang ng kumpas.

1.		2.		3.		4.	
5.		6.		7.		8.	

B. Sa

iyong sagutang papel, isulat ang kabuuang kumpas ng note at rest sa bawat bilang.

___ 1.		___ 6.	
___ 2.		___ 7.	
___ 3.		___ 8.	
___ 4.		___ 9.	
___ 5.		___ 10.	



## **Tuklasin**

Sa musika, ang panghati ay kailangan sa pagpapangkat- pangkat ng mga pulso upang mabuo ang isang sukat na naglalaman ng bilang ng pulso o kumpas.

Gawin mo ito:

Maayos na kopyahin sa papel ang bilang 1 hanggang 4 .

Isulat ang kaukulang kumpas ng bawat note at rest.

Pangkat-pangkat ang mga note at rest ayon sa time signature.







## ***Surin***

Ang isang measure ay nabubuo sa pamamagitan ng pagsasama-sama ng note at rest at gingamitan ng barline upang makabuo ng pangkat ayon sa nakasaad sa meter.

Triple Meter

**3**

May tatlong kumpas sa bawat sukat

**4**

Quarter note/rest ang tumatanggap ng isang kumpas

Mga katumbas na kumpas ng note:

 = 4       = 2       = 1       = 1/2

Tingnan kung paano pinagpangkat-pangkat ang mga note at rest gamit ang barline sa **3** time signature.



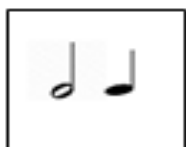
Paano napangkat ang mga note at rest?



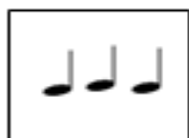
## Pagyamanin

A. Kopyahin sa iyong sagutang papel ang titik ng note at rest na may katumbas na bilang ng nasa kahon.

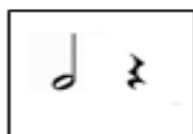
1.



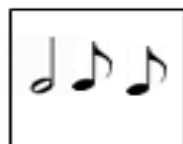
2.



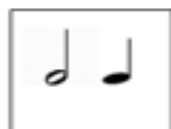
3.



4.



5.



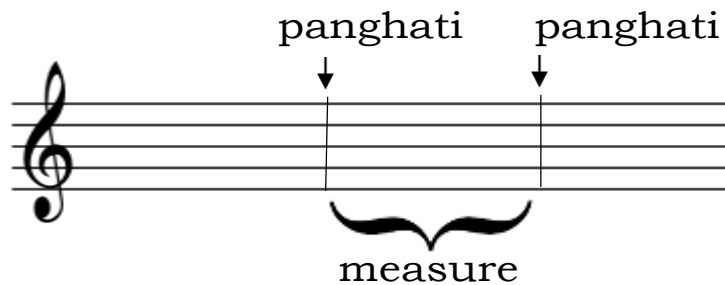
Sa iyong sagutang papel, gumawa ng 5 measures ng rhythmic pattern sa **3** time signature

**4**



## **Isaisip**

Ang panghati ay kailangan sa pagpapangkat-pangkat ng mga pulso upang mabuo ang isang sukat sa naglalaman ng bilang ng pulso o kumpas.



Sa ritmong tatluhan, ang mga pulso ay napapangkat nang tatlu-tatlo. Ang bawat sukat ay naglalaman ng tatlong pulso o tatlong kumpas. An unang mabigat na pulso ay sinusundan ng dalawang magaan pulso.

Ang ritmong tatluhan ay nasa palakumpasang  $\frac{3}{4}$ .  
May tatlong kumpas sa isang sukat at ang notang tumatanggap ng isang kumpas ay ang quarter note. Isang kumpas din ang tinatanggap ng katumbas nitong quarter note.



## ***Isagawa***

Sa inyong sagutang papel, gumawa ng 10 measures ng rhythmic pattern sa  $\frac{3}{4}$  time signature. Siguraduhing ang bawat measure ay may tatlong kumpas.

Kumuha ng audio recorder o video recorder at i-record ang pagpapalakpak ang rhythmic pattern na ginawa. Maari kayong gumamit din ng mga improvised na musical instruments. Humingi ng tulong sa iyong mga kasamahan sa bahay kung kinakailangan.

Iparinig ito sa guro para malaman na mayroon na kayong pagkatuto sa aralin.



## ***Tayahin***

Kopyahin sa sagutang papel ang mga sumusunod na staff, time signature, note at rest sa bawat bilang. Pangkat- pangkatin ang mga ito gamit ang barline. Lagyan ng kaukulang bilang ng kumpas sa ibaba ng note at rest.



2.





## ***Karagdagang Gawain***

Gumuhit ng staff sa iyong sagutang papel..  
Gumawa ng 3 measures ng rhythmic pattern sa  
3 time signaturee.  
4



# Susi sa Pagwawasto

PAGYAMANIN  
 A. 1. b  
 2. c  
 3. d  
 4. c  
 5. c  
 B. May iba't-ibang kasagutan ang mag-sasal

a.

b.

c.

d.

ARALIN 1  
 SUBUKIN  
 A. 1. Rhythmic pattern  
 2. Measure  
 3. Barline  
 B.  
 1. 2  
 2. 4  
 3. 2  
 4. 4  
 5. 2  
 6. 4  
 7. 4  
 8. 2  
 9. 2  
 10. 4  
 BALIKAN  
 A. 1. Eighth note  
 2. half note  
 3. whole note  
 4. quarter note  
 5. whole rest  
 6. half rest  
 7. quarter rest  
 8. eighth rest  
 B. 1. 4  
 2. 2  
 3. 2  
 4. 4  
 5. 4  
 6. 4  
 7. 2  
 8. 2  
 9. 2  
 10. 4  
 TUKLASIN

3. 4.

2.

1.

TAYAHIN

B. Magkakatiba-iba ang kasagutan ng bata.

A.

ISAGAWA





5. 

4. 

3. 

2. 

1. 

TAYAHIN

- 5. d
  - 4. c
  - 3. d
  - 2. a
  - 1. c
- PAGYAMANIN

## ***Sanggunian***

Kagawaran ng Edukasyon, Musika at Sining 4,  
Patnubay ng Guro, Book Media Press Inc., 21-E Boni  
Serrano Avenue, Quezon City, 2015

Kagawaran ng Edukasyon, Musika at Sining 4,  
Kagamitan ng Mag-aaral, Book Media Press Inc. 21-E  
Boni Serrano Avenue, Quezon City, 2015

Musical Notations created thru Sibelius 7 software

**Para sa mga katanungan o puna, sumulat o tumawag sa:**

Department of Education - Bureau of Learning Resources (DepEd-BLR)

Ground Floor, Bonifacio Bldg., DepEd Complex  
Meralco Avenue, Pasig City, Philippines 1600

Telefax: (632) 8634-1072; 8634-1054; 8631-4985

Email Address: [blr.lrqad@deped.gov.ph](mailto:blr.lrqad@deped.gov.ph) \* [blr.lrpd@deped.gov.ph](mailto:blr.lrpd@deped.gov.ph)