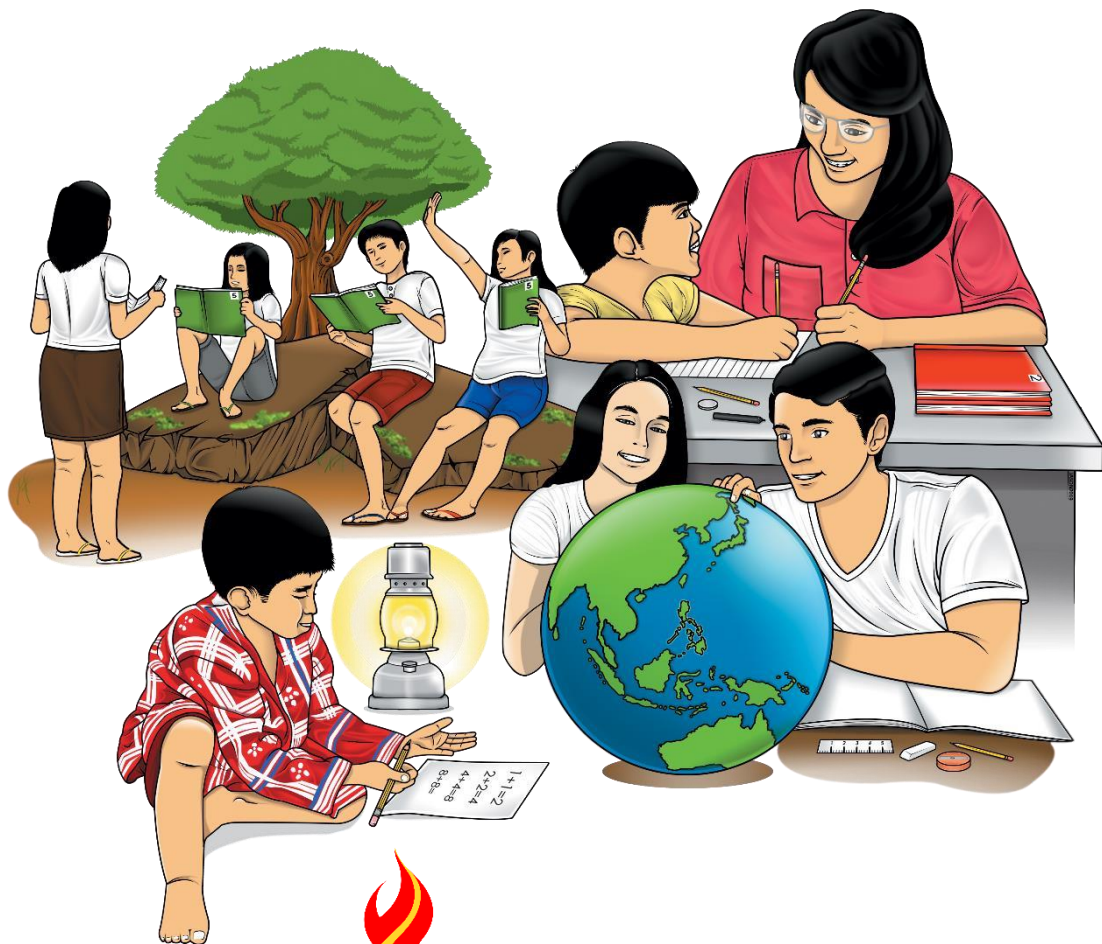


Filipino

Unang Markahan–Modyul 3: Kahulugan ng Salita, Ibigay Mo!



Filipino – Baitang 4
Alternative Delivery Mode
Unang Markahan – Modyul 3: Kahulugan ng Salita, Ibigay Mo
Unang Edisyon, 2020

Isinasaad sa Batas Republika 8293, Seksiyon 176 na: Hindi maaaring magkaroon ng karapatang-sipi sa anomang akda ang Pamahalaan ng Pilipinas. Gayunman, kailangan muna ang pahintulot ng ahensiya o tanggapan ng pamahalaan na naghanda ng akda kung ito ay pagkakakitaan. Kabilang sa mga maaaring gawin ng nasabing ahensiya o tanggapan ay ang pagtakda ng kaukulang bayad.

Ang mga akda (kuwento, seleksiyon, tula, awit, larawan, ngalan ng produkto o brand name, tatak o trademark, palabas sa telebisyon, pelikula atbp.) na ginamit sa modyul na ito ay nagtataglay ng karapatang-ari ng mga iyon. Pinagsumikapang matunton ang mga ito upang makuha ang pahintulot sa paggamit ng materyales. Hindi inaangkin ng mga tagapaglathala at mga may-akda ang karapatang-aring iyon. Ang anomang gamit maliban sa modyul na ito ay kinakailangan ng pahintulot mula sa mga orihinal na may-akda ng mga ito.

Walang anomang parte ng materyales na ito ang maaaring kopyahin o ilimbag sa anomang paraan nang walang pahintulot sa Kagawaran.

Inilathala ng Kagawaran ng Edukasyon
Kalihim: Leonor Magtolis Briones
Pangalawang Kalihim: Diosdado M. San Antonio

Bumuo sa Pagsusulat ng Modyul

Manunulat: Dolores R. Andalis, Jon-Jon A. Oyales, John Francis O. Tañamor
Editors: Ma. Theresa I. Cortez
Tagasuri: Rechie O. Salcedo
Tagaguhit: Emma N. Malapo, Jerome R. Guadalupe, Mark Anthony O. Taturan
Tagalapat: Rey Antoni S. Malate, Jefferson R. Repizo
Tagapamahala: Gilbert T. Sadsad, Ronel Al K. Firmo, Francisco B. Bulalacao, Jr.
Grace U. Rabelas, Ma. Leilani R. Lorico, Nora J. Laguda
Jerson V. Toralde, Rechie O. Salcedo, Belen B. Pili

Inilimbag sa Pilipinas ng _____

Department of Education – Region V

Office Address: Regional Center Site, Rawis, Legazpi City 4500
Mobile Phone: 0917 178 1288
E-mail Address: region5@deped.gov.ph

Filipino

**Unang Markahan – Modyul 3:
Kahulugan ng Salita, Ibigay Mo!**

Paunang Salita

Ang Self-Learning Module o SLM na ito ay maingat na inihanda para sa ating mag-aaral sa kanilang pag-aaral sa tahanan. Binubuo ito ng iba't ibang bahagi na gagabay sa kanila upang maunawaan ang bawat aralin at malinang ang mga kasanayang itinakda ng kurikulum.

Ang modyul na ito ay may inilaang Gabay sa Guro/Tagapagdaloy na naglalaman ng mga paalala, pantulong o estratehiyang magagamit ng mga magulang o kung sinomang gagabay at tutulong sa pag-aaral ng mga mag-aaral sa kani-kanilang tahanan.

Ito ay may kalakip na paunang pagsusulit upang masukat ang nalalaman ng mag-aaral na may kinalaman sa inihandang aralin. Ito ang magsasabi kung kailangan niya ng ibayong tulong mula sa tagapagdaloy o sa guro. Mayroon ding pagsusulit sa bawat pagtatapos ng aralin upang masukat naman ang natutuhan. May susi ng pagwawasto upang makita kung tama o mali ang mga sagot sa bawat gawain at pagsusulit. Inaasahan namin na magiging matapat ang bawat isa sa paggamit nito.

Pinapaalalahanan din ang mga mag-aaral na ingatan ang SLM na ito upang magamit pa ng ibang mangangailangan. Huwag susulatan o mamarkahan ang anomang bahagi ng modyul. Gumamit lamang ng hiwalay na papel sa pagsagot sa mga pagsasanay.

Hinihikayat ang mga mag-aaral na makipag-ugnayan agad sa kanilang guro kung sila ay makararanas ng suliranin sa pag-unawa sa mga aralin at paggamit ng SLM na ito.

Sa pamamagitan ng modyul na ito at sa tulong ng ating mga tagapagdaloy, umaasa kami na matututo ang ating mag-aaral kahit wala sila sa paaralan.



Alamin

Magandang araw!


Mahilig ka bang magbasa?

Sa iyong pagbabasa, mayroon bang mga salita na hindi mo nauunawaan?

Ano ang ginagawa mo kapag nakababasa ka ng mga salitang hindi mo agad nauunawaan o kaya ay bago sa iyong paningin?

Sa ganitong sitwasyon, huwag nang mag-alala. Narito ang modyul na tutulong sa iyo upang madali mong maunawaan ang mga bagong salita sa pamamagitan ng pagbibigay-kahulugan sa mga ito sa iba-ibang paraan.

Iyan ang ating tutuklasin sa araling ito: kung paano ngang mapabibilis mo ang paghahanap ng mga bagong talasalitaan.



Sa modyul na ito, inaaasahang makakamit mo ang sumusunod na kasanayan:

1. Nabibigyang kahulugan ang salita sa pamamagitan ng pormal na depinisyon;
2. Nagagamit nang wasto ang diksiyonaryo;
3. Naibibigay ang kahulugan ng salita ayon sa diksiyonaryong kahulugan; at
4. Nakapagbibigay ng kahulugan ng salita ayon sa kasingkahulugan, kasalungat, at gamit ang pahiwatig (context clues).





Subukin

Subukin muna natin kung madali mong maibibigay ang kahulugan ng mga salita.

Panuto: Ibigay ang ng mga salitang initiman at may linya na ginamit sa pangungusap. Isulat sa sagutang papel ang letra ng tamang sagot.

1. Sa paghahanap ng salita, anong bahagi ng diksyunaryo ang makatutulong sa iyo?
 - A. pamatnubay na salita
 - B. kahulugan
 - C. pabalat
 - D. wastong baybay
2. Ang mga salita sa diksyonaryo ay may _____ na kahulugan.
 - A. pormal na kahulugan
 - B. payak na kahulugan
 - C. di-pormal
 - D. sunod-sunod
3. Isa sa mga **inaasam** ng aking ina ang makapagpatayo ng isang maliit na tindahan.
 - A. Proseso ng pagpapaunawa ng isang idea o konsepto.
 - B. Halaga ng pera na nakalaan bilang pondo sa isang gawain o pangangailangan.
 - C. Permanenteng estado ng panunuluyan.
 - D. Pangarap na nais makamit o matamo.
4. **Ngumunguya** ng dahon ang kambing dahil sa gutom.
 - A. Isang uri ng maliit na butas sa lupa o taguan ng mga hayop.
 - B. Nagtatama ang mga ngipin sa bibig.
 - C. Naalis sa puwesto o kinatatayuan.
 - D. Lupa sa paligid ng isang anyong-tubig tulad ng dagat at ng ilog.

5. Sa **kalupi** ni Gina inilagay ang sukling pera na ipinambili niya ng laruan.

- A. bag
- B. bulsa
- C. bayong
- D. pitaka

6. Noong bagyong Glenda halos isang buwan na walang **dagitab** na naging dahilan ng kadiliman tuwing gabi.

- A. kuryente
- B. fluorescent lamp
- C. gasera
- D. flashlight

7. Ang mga **lumiban** sa klase ni Gng. Nilda ay hindi nakahuha ng libreng papel at lapis. Ibigay ang kasalungat kahulugan ng salitang may salungguhit.

- A. sumama
- B. pumasok
- C. gumawa
- D. naging aktibo

8. Si Lorna ay **tumingala** sa langit dahil sa nabighani siya ng napalaliwanag ng buwan. Ano ang kasalungat na kahulugan ng may salungguhit?

- A. yumuko
- B. lumingon
- C. humarap
- D. tumalikod

9. Kada taon ay naghahanda ang mga Filipino para sa **piging** na may napakaraming pagkain upang magpasalamat sa kanilang santo sa pamamagitan ng salusalo. Ibigay ang salitang pahiwatig.

- A. taon
- B. salusalo
- C. pagkain
- D. pasasalamat

10. Si prinsipe Juan ay nabuhay sa **karangyaan** sa kanilang mayamang kaharian. Ibigay ang salitang pahiwatig.

- A. nabuhay
- B. mahirap
- C. mayaman
- D. kulang

Aralin

1

Kahulugan ng Salita Ibigay Mo!

Ang pagbibigay-kahulugan sa mga salita sa pamamagitan ng pormal na depinisyon ay napakahalaga upang higit na maging malawak ang iyong kaalaman sa pamamagitan ng paggamit ng diksiyonaryo.



Balikan

Naalala mo pa ba ang wastong gamit ng pangngalang pantangi, pambalana at kasarian ng pangngalan sa pagsasalita sa sarili at sa ibang tao sa paligid? Narito ang ilang kasanayan kung gaano mo naisapuso ang nakaraang aralin.

Panuto: Tukuyin ang mga pangngalan na nasa unang kolumn kung ito ay patangi o pambalana at kasarian nito. Gawin ito sa sagutang papel.

Pangngalan	Patangi/Pambalana	Kasarian ng Pangngalan
1.guro		
2.Iriga City		
3.Bb. Andalis		
4.tatay		
5.sabon		



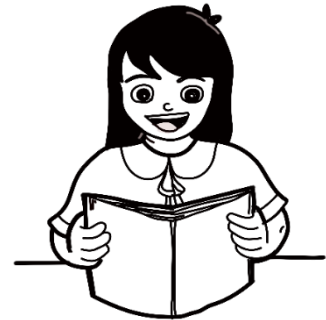
Tuklasin

Basahin mo ang tula sa ibaba at kilalanin mo ang mga bahagi at mahalagang gamit ng diksiyonaryo.

Kaibigang Diksiyonaryo

Ni: Jon-Jon A. Oyales

Ako'y may kaibigang puno ng talino
Kahulugan ng mga salita'y taglay nito
Madaling mahanap 'pagkat naka alpabeto
Pamatnubay na mga salita ay magagamit mo



Pormal na kahulugan ng salita'y matatagpuan
Salungat man o katumbas ito
Bahagi ng mga pananalita't wastong baybay ay naririto
Tamang bigkas ng salita'y ituturo sa'yo

Itanong mo lahat ng kaalamang dito
Kanyang sagot ay tiyak at sigurado
Tulong niya'y dunong at talino
Yan ang kaibigan kong diksyunaryo.

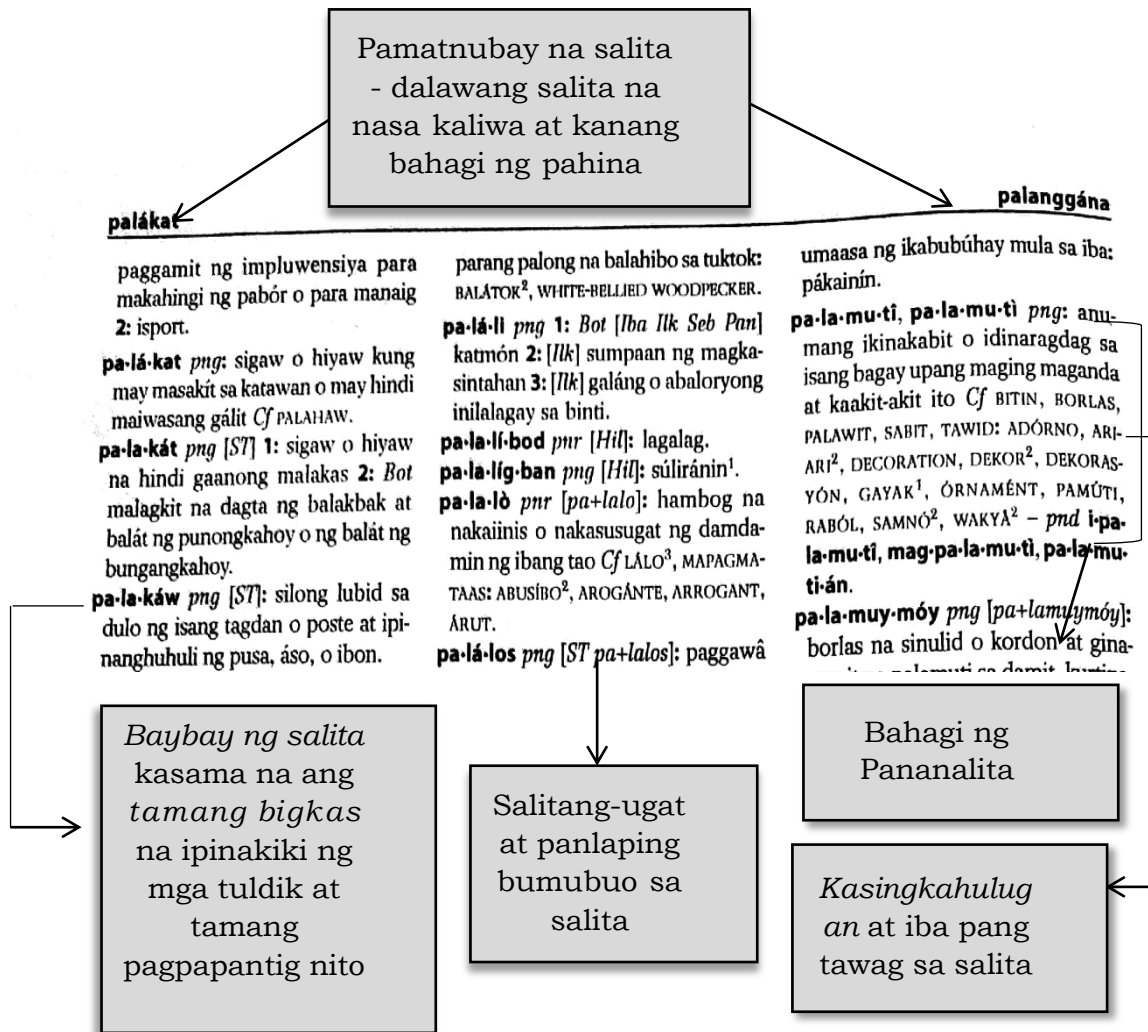


Ayon sa tula, ano-ano ang bahagi ng diksyunaryo?
*Kahulugan, Pamatnubay na Salita, Tamang Bigkas,
Wastong Baybay, at Bahagi ng Pananalita.*



Suriin

Balikan mo ang binasang tula at isa-isahin mo ang mga mahahalagang bahagi ng diksiyonaryo. Basahin mo.



Balikan mo ang ilustrasyon at sagutin ang sumusunod na tanong:

1. Anong ang dalawang pamatnubay na salita?

Palakat – Palanggana

2. Anu-anong salita naman ang makikita mo sa loob ng dalawang pamatnubay na salitang ito?

palakaw, palalos, palamuti,

3. Ano ang tamang bigkas at baybay ng salitang **palakaw**?

Pa •la •kaw

4. Ang salitang-ugat ng **palalos** ay _____

5. Ibigay ang kahulugan at kasingkahulugan ng salitang **palamuti**.



Ngayong kilala mo na ang iba't ibang bahagi ng diskyunaryo, maituturo mo ba ang mga bahagi nito sa sarili mong diksyunaryo?

Alin-alin ang mayroon ka?

kahulugan, baybay, bahagi ng pananalita, at pamatnubay na salita

Ano naman ang wala sa iyong diksyonaryo?

wastong baybay

Ano naman ang wala sa iyong diksyonaryo?

wastong baybay

Sa mga bahagi ng diksyonaryo, alin kaya ang makatutulong sa iyo para mahanap mo nang mabilis ang mga salita?

Pamatnubay na Salita

Bakit?

Dahil ito ang nagsisislabing gabay kung ang salitang hinahanap mo ay matatagpuan sa pahinang iyon sa pagtingin lamang sa mga gabay na salita.



Lagi mong tatandaan...

Ang **diksiyonaryo** ay isang mahalagang sanggunian para higit pang mapalawak ang talasalitaan o bokabularyo ng gagamit.

Makikita sa diksiyonaryo ang mga salitang nakaayos nang paalpabeto na binibigyang – kahulugan o pormal na depinisyon upang maunawaan ng mambabasa.

Pormal na Depinisyon – mga salitang pamantayan dahil ito ay kinikilala, tinatanggap at ginagamit ng karaniwang nakapag-aaral sa wika.

Bahagi ng Diksiyonaryo:

1. **Pamatnubay na Salita**- nagsisilbing gabay sa iyong paghahanap ng mga salita.
2. **Wastong Baybay**- tamang ispeling o pagkasulat ng mga . pinagsama-samang letra ng isang salita
3. **Wastong Bigkas**- tamang tunog sa bawat pantig ng salita
4. **Katuturan** - na nagtataglay ng kasingkahulugan, kasalungat at iba pang katawagan
5. **Bahagi ng Pananalita**- ito ay tumutukoy sa gamit ng salita bilang pangngalan, pang-uri, pandiwa o pang-abay

Pagkilala at Pagbibigay ng Kahulugan ng Salita

- **Kasingkahulugan**

Ito ay isang paraan ng pagkilala ng salita sa pamamagitan ng kasingkahulugan o kaparehong kahulugan ng isang salita na matatagpuan sa pangungusap. Halimbawa: maganda-marikit

- **Kasalungat**

Ito naman ay isang paraan ng pagkilala ng kahulugan ng salita sa pamamagitan ng kasalungat na salita o ang kabaliktaran ng salitang ginamit sa pangungusap. Halimbawa: maganda - pangit

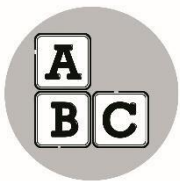
- **Pagpapahiwatig**

Ang pagkuha ng kahulugan ng mga salitang hindi pa pamilyar sa pamamagitan ng mga **PAHIWATIG** o *context clues* na taglay ng mga salitang kasama nitong bumuo sa pangungusap.

Halimbawa:

Ipinakuha ng guro ang **bentilador** dahil sa sobrang mainit na panahon para naman magkaroon ng hangin sa kanilang silid-aralan.

Pahiwatig na ginamit: sobrang mainit na panahon at magkaroon ng hangin



Pagyamanin

A.Panuto:Ibigay ang pormal na depinisyon o kahulugan ng salitang naka-italisado sa bawat pangungusap. Gumamit ng diksyunaryo. Isulat ang sagot sa sagutang papel.

1. Ang ***paghuni*** ng ibong pipit ay musika sa aking pandinig.
2. Hindi ***maaninag*** ng aking lolo ang mukha ng kaniyang anak dahil mahina na ang kanyang mga mata.
3. Noong kami ay bata pa, masaya kaming ***namamaybay*** sa aming bukirin.
4. Huwag kang ***sumuko*** sa mga pagsubok na dumarating sa buhay mo.
5. Sa ***munting*** bahay naninirahan ang mag-anak ni Mang Carlos.

B. Panuto: Hanapin ang halimbawang tinutukoy sa sumusunod na bahagi ng diksiyonaryo. Piliin ang letra ng tamang sagot sa mga pamimilian sa kahon.

1. Bahagi ng pananalita –
2. Baybay at bigkas ng salita –
3. Kahulugan ng salita –
4. Salitang-ugat –
5. Kasingkahulugan –

- | |
|---|
| (A) Pa-la-mi-gan |
| (B) <i>png</i> |
| (C) (pa+lamig+an) |
| (D) pook o kasangkapan
para sa pagkain at
inumina na kailangang
malamigan, hal |
| (E) cooler, repriherador, ice
box. |

C. Panuto: Ibigay ang kasingkahulugan, kasalungat at pahiwatig na salita ng salitang **nakaitim** sa pangungusap. Isulat ang sagot sa sagutang papel.

1. Magandang tumira sa isang **maaliwas** na kapaligiran kung saan walang mga basura at dumi. Ano ang kasingkahulugan ng maaliwas?
2. Madaling nakarating ang kotse sa bayan dahil **matulin** ang patakbo nito. Ano ang kasingkahulugan ng matulin?
3. Hindi sapat ang **katiting** na kahoy upang makabuo ng mesa. Ano ang kasalungat ng salitang katiting?
4. Mali ang maging **tuso** sa kapuwa natin sa oras ng kalamidad. Ano ang kasalungat ng salitang tuso?
5. Masarap magpahinga sa **mayabong** na punong kahoy dahil ito ang nagbibigay ng lilim sa init ng araw. Ano ang salitang pahiwatig o *context clue* ng salitang mayabong?



Isaisip

Panuto: Isulat ang iyong mga natutuhan sa aralin. Sagutin ang sumusunod na tanong sa nakalaang espasyo sa iyong sagutang papel.

A. Punan ang sumusunod na talahayanan:

Ano ang iyong mga natutuhan?	Gaano ito kahalaga?

B. Kompletuhin ang sumusunod na pahayag.

Mahalagang matutuhan ang kasanayan sa pagbibigay ng kahulugan ng mga salita gamit ang diksyonaryo at malaman ang kasingkahulugan, kasalungat, at salitang pahiwatig (*context clues*) dahil _____



Isagawa

Upang lubos na masanay, subukin mo pa ang gawaing ito.

Panuto: Gamitin ang inyong diksyunaryo. Isulat nang paalpabeto ang mga salita sa hanay **A** at piliin ang katumbas na kahulugan nito sa hanay **B**. Gawin ito sa sagutang papel.

Hanay A	Hanay B
1. aklat	A. tubig alat
2. kalangitan	B. lasa ng suka
3. asim	C. naglalaman ng sisiw
4. dagat	D. himpapawid
5. itlog	E. libro

Magaling! Matapos mong sagutin ang pagsasanay, tingnan kung ito ay tama o mali sa pahina ng Susi sa Pagwawasto sa pahina 16.



Tayahin

Hanggang saan na ba ang iyong natutuhan? Naging malawak na ba ang iyong kaalaman sa pagbibigay-kahulugan ng mga salita?

A. Panuto: Basahing mabuti ang bawat pahayag. Ibigay ang pormal na depinisyon ng mga initimang salita sa usapan na makikita sa pagpipiliang sagot. Isulat ang letra ng tamang sagot sa sagutang papel.

1. *Yehey! Ako ay nakakuha ng kaiga-igayang marka sa pagsusulit.*



- A. mataas na marka
- B. pasang-awa
- C. nakakaiyak na marka
- D. mabibigyan ng pera

2. *Randy may sakit ka ba? Kailangan mo nang magpatingin sa doktor.*



- A. magpunta sa botika
- B. magpagaling
- C. komunsulta sa doktor
- D. bumili ng reseta

B. Panuto: Piliin ang letra ng tamang sagot ayon sa hinihingi ng mga pahayag. Isulat ang sagot sa iyong sagutang papel

3. Gusto mong alamin ang tamang kahulugan ng salitang **pagaspas**, saang bahagi ng bahagi ito matatagpuan?

- A. Baybay na salita C. Katuturan
B. Pamatnubay na salita D. Bahagi ng pananalita

4. Sa anong bahagi ng diksyunaryo matatagpuan ang pananalitang kinabibilangan ng **himpapawid**?

- A. salitang-ugat C. bahagi ng pananalita
B. kasingkahulugan D. gabay ng salita

C. Panuto: Ibigay ang **kasingkahulugan** ng initimang salita mula sa pagpipiliang sagot. Isulat ang sagot sa iyong sagutang papel.

5. Ayon sa mga **dalubhasa** ay mas lalong lumalala ang estado ng global warming sa buong mundo.

- A. matalino C. mag-aaral
B. eksperto D. guro

6. Tinuturo ni tatay ang mga **uhay** ng palay na hinog na at maaari ng anahin.

- A. bulaklak C. tangkay
B. ugat D. dahoon

D. Panuto: Ibigay ang **kasalungat** na kahulugan ng initimang salita. Isulat ang sagot sa iyong sagutang papel

7. Dahil sa napakaraming kinain ni Jay ay **naimpatso** siya.

- A. gutom C. kabagin
B. busog na busog D. nasusuka

8. Kailangang **ibigkis** ang walis-tingting upang hindi ito magkahiwalay.

- A. pagsamahin C. ihiwalay
B. itali D. ibuklod

Panuto: Ibigay ang **salitang-pahiwatig** na ginamit upang makilala ang kahulugan ng initimang salita sa loob ng pangungusap. Isulat ang sagot sa iyong sagutang papel

9. Sa isang bahay na kulay kahel na tila isang prutas na **orange** ay nakatira ang masinop na pamilyang Rodriguez
10. Tuwing umaga ay kailangan na malinis ang kanilang **palikuran** kung saan sila naliligo at naglalaba.

Bilib na talaga ako sa iyo. Nasagutan mo lahat na pagsasanay. Iwasto mo ang iyong mga kasagutan sa pahina 16.

Anong naramdaman mo matapos malaman ang resulta ng iyong pagsisikap?



Karagdagang Gawain

Para hindi mo makalimutan, magsanay pa sa paggamit ng diksyunaryo.

- A. Sa tulong ng pamatnubay na salitang **antas** at **buhok**, isulat ang mga salitang magkakasunod. Isulat ang sagot sa sagutang papel.

antas agaw buhok bantay binti

1 _____ 2 _____ 3 _____ 4 _____ 5 _____

B. Muling hanapin sa diksiyonaryo ang kahulugan ng mga salitang nakasulat sa ibaba. Ibigay rin ang kasingkahulugan at kasalungat na salita nito. Isulat ang sagot sa sagutang papel.

1. kubo
2. lambat
3. tilamsik
4. tulay
5. lumot



*Malugod na pagbati!
Napagtagumpayan mo
ang mga gawaing ito.
Maaari ka nang
magpatuloy sa susunod
na modyul.*



Susi sa Pagwawasto

Subukin

A.

1. A
2. A
3. D
4. C
5. D
6. A
7. B
8. A
9. B
10. C

Balikan

1. Pambalana, Di-tiyak
2. Pantangi, Walang Kasarian
3. Pantangi, Pambabae Kasarian
4. Pambalana, Panlalaki
5. Pambalana, Walang Kasarian

Tuklasin

*Salita
*Pamatnubay na salita
*Kahulugan
*Bahagi ng Pananalita
*Tamang Baybay ng Salita
*Gamitin ang pamatnubay na salita.
*Formal kahulugan depinisyon

Pagymananin

- A.1. Pag-awit
2. Makita
3. Naglakad
4. Bumigay
5. Malit
- B.1. B 2. A 3. D 4. C 5. E
- C.1. malinis 2. mabilis 3. madami 4. tapat 5. nagbibigay himn

Isaisip

1. Natutuhan ko ang tamang paggamit ng diksiyunaryo at pagbibigay ng kahulugan, kasalungat at salitang pahiwatig ng mga salita. Mahalaga itong matutuhan sapagkat naglalayon itong mahasa at maragdagang ang aming talasaltaan o kaalaman sa pagbibigay ng kahulugan ng mga mahihirap na salita.
2. Dahil magiging matatas ang aming kaalaman sa pagbibigay ng kahulugan sa mga salita.
(Tanggapin pa ang ibang kasagutan)

Isagawa

aklat - E
asim - B
dagat- A
ilog- C
kalangitan - D

1. A 2. C 3. C 4. C

5. A 6. B 7. A 8. C
9. Kulay kahel
10. naliligo at naglalaba

Karagdagang Gawain

A.
1. agaw 2. antas 3. Bantay 4. binti 5. Buhok

B.

1. kubo- malit na bahay yari sa nipa
2. lambat- ginagamit sa panghuli ng isda
3. tilamsik- paglipad o pagkalat ng tubig/likido
4. tulay - tawiran
5. lumot - berdens parang halaman na tumutubo sa matubig na kapaligiran.

(Tanggapin ang iba pang kasagutan.)

Sanggunian

Almario, Virgilo, 2010. UP Diksiyonaryong Filipino 2nd ed., ANVIL Publishing Inc.

Batang Pinoy Ako 3. Unang Edisyon, 2014. Pasig City: Lexicon Press, Inc. DepEd-IMCS

Calatrava, S., Jaurigue, M., Rafael, F., De Castro, D., Brana, J.,

Umadhay, M.A., Reyroso, C., Gime, A., Delos Reyes, R., Soniega, A.M., Guinto, F.C., Maligaya, Y., Aranzanzo, A., Derla, M.H., Badillo, G.C., & Jabines, A. (2015). Yaman

Ng

Lahi Wika At Pagbasa Sa Filipino 4. 1st ed. Pasig City: Sunshine Interlinks Publishing House, Inc.

Fernandez, A., 2020. Pagkuha ng Kahulugan ng mga Salita, April 15, 2020 from <https://prezi.com/ckira0deic1/pagkuha-ng-kahulugan-ng-mga-salita/>

Anonymous, 2020. Kasingkahulugan at Kasalungat.doc- Kasingkahulugan at Kasalungat 100 salita 1 2 3 4 5 6 6 8 9 10 11 12 13 14 15 16 17 18 19 20 21 22 23 24 25 26 27 28, A April 18, 2020

<https://www.coursehero.com/file/46778760/Kasingkahulugan-Kasalungatdocx/>

Para sa mga katanungan o puna, sumulat o tumawag sa:

Department of Education - Bureau of Learning Resources (DepEd-BLR)

Ground Floor, Bonifacio Bldg., DepEd Complex
Meralco Avenue, Pasig City, Philippines 1600

Telefax: (632) 8634-1072; 8634-1054; 8631-4985

Email Address: blr.lrqad@deped.gov.ph * blr.lrpd@deped.gov.ph