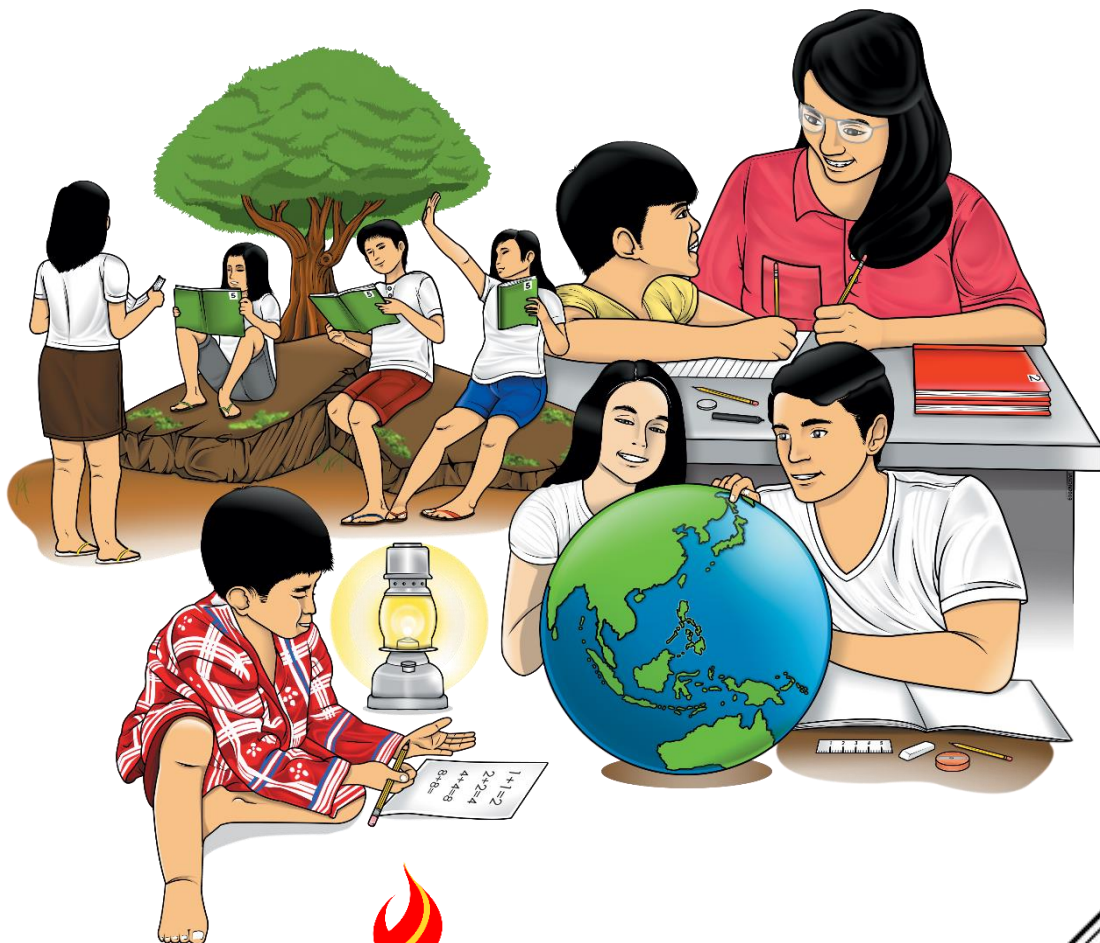


# EPP-AFA

## Modyul 3:

### Paggawa ng Disenyo ng Pagtatanim ng mga Halamang Ornamental



**EPP-AFA Ikaapat na Baitang**

**Alternative Delivery Mode**

**Modyul 3: Paggawa ng Disenyo ng Pagtatanim ng mga Halamang Ornamental.  
Unang Edisyon, 2020**

Isinasaad sa Batas Republika 8293, Seksiyon 176 na: Hindi maaaring magkaroon ng karapatang-sipi sa anumang akda ang Pamahalaan ng Pilipinas. Gayunpaman, kailangan muna ang pahintulot ng ahensiya o tanggapan ng pamahalaan na naghanda ng akda kung ito ay pagkakakitaan. Kabilang sa mga maaaring gawin ng nasabing ahensiya o tanggapan ay ang pagtakda ng kaukulang bayad.

Ang mga akda (kuwento, seleksiyon, tula, awit, larawan, ngalan ng produkto o brand name, tatak o trademark, palabas sa telebisyon, pelikula, atbp.) na ginamit sa modyul na ito ay nagtataglay ng karapatang-ari ng mga iyon. Pinagsumikapang matunton ang mga ito upang makuha ang pahintulot sa paggamit ng materyales. Hindi inaangkin ng mga tagapaglathala at mga may-akda ang karapatang-aring iyon. Ang anumang gamit maliban sa modyul na ito ay kinakailangan ng pahintulot mula sa mga orihinal na may-akda ng mga ito.

Walang anumang parte ng materyales na ito ang maaaring kopyahin o ilimbag sa anumang paraan nang walang pahintulot sa Kagawaran.

Inilathala ng Kagawaran ng Edukasyon

Kalihim: Leonor Magtolis Briones

Pangalawang Kalihim: Diosdado M. San Antonio

**Bumuo sa Pagsusulat ng Modyul**

**Manunulat:** Loralyn D. Casulla  
**Editor:** Jelly M. Flores  
**Tagasuri:** Filip P. Canas  
**Tagaguhit:** Jason C. Borabo  
**Tagalapat:** Jeffrey B. Sape  
**Tagapamahala:** Gilbert T. Sadsad, Francisco B. Bulalacao Jr., Grace U. Rabelas,  
Ma. Leilani R. Lorico, Christie L. Alvarez, Lita T. Mijares,  
Salvador T. Pelingon

**Inilimbag sa Pilipinas ng \_\_\_\_\_**

**Department of Education – Region V**

Office Address: Regional Site, Rawis Legaspi City,4500

Telefax: (052) 482-0046 / (052) 482-0373

E-mail Address: deped.rov@deped.gov.ph

**EPP-AFA**  
**Modyul 3:**  
**Paggawa ng Disenyo ng**  
**Pagtatanim ng mga Halamang**  
**Ornamental**

# Paunang Salita

Ang Self-Learning Module o SLM na ito ay maingat na inihanda para sa ating mag-aaral sa kanilang pag-aaral sa tahanan. Binubuo ito ng iba't-ibang bahagi na gagabay sa kanila upang maunawaan ang bawat aralin at malinang ang mga kasanayang itinakda ng kurikulum.

Ang modyul na ito ay may inilaang Gabay sa Guro/ Tagapagpadaloy na naglalaman ng mga paalala, pantulong o estratehiyang magagamit ng mga magulang o kung sinumang gagabay at tutulong sa pag-aaral sa kani-kanilang tahanan.

Ito ay may kalakip na paunang pagsusulit upang masukat ang nalalaman ng mag-aaral na may kinalaman sa inihandang aralin. Ito ang magsasabi kung kailangan niya ng ibayong tulong mula sa tagapagdaloy o sa guro. Mayroon ding pagsusulit sa bawat pagtatapos ng aralin upang masukat naman ang natutunan. May susi ng pagwawasto upang makita kung tama o mali ang mga sagot sa bawat gawain at pagsusulit. Inaasahan namin na magiging matapat ang bawat isa sa paggamit nito.

Pinapaalalahanan din ang mga mag-aaral na ingatan ang SLM na ito upang magamit pa ng ibang mangangailangan. Huwag susulatan o mamarkahan ang anumang bahagi ng modyul. Gumamit lamang ng hiwalay na papel sa pagsagot sa pagsasanay.

Hinihikayat ang mga mag-aaral na makipag-ugnayan agad sa kanilang guro kung sila ay makararanas ng suliranin sa pag-unawa sa mga aralin at paggamit ng SLM na ito.

Sa pamamagitan ng modyul na ito at sa tulong ng ating mga tagapagdaloy, umaasa kami na matututo ang ating mag-aaral kahit wala sila sa paaralan.



## **Alamin**

Sa pag-aaral ng modyul na ito, inaasahang maisasagawa mo ang mga sumusunod na layunin;

- nakagagawa ng disenyo ng halamang ornamental sa tulong ng basic sketching.



## **Subukin**

### 1. **Cross Word Puzzle.**

Bilugan ang mga salitang iyong mabubuo. Kopyahin sa iyong kuwaderno.

(Clue: landscape, industrial arts, garden, ornamental)

L	M	O	N	O	P	Q	R	G	I
D	A	R	T	S	T	U	V	A	N
E	C	N	E	F	G	H	I	R	D
S	J	A	D	K	L	M	N	D	U
E	O	M	P	S	Q	R	S	E	S
N	T	E	U	V	C	W	X	N	T
Y	Y	N	N	Z	U	A	V	W	R
O	X	T	G	N	T	R	P	I	I
X	W	A	Z	O	B	G	P	E	A
N	M	L	B	G	O	P	F	H	L

2. Gamit ang diksyunaryo, hanapin ang kahulugan ng mga salitang iyong nabuo.

Lesson

3



# Agriculture and Fishery Arts: Paggawa ng Disenyo ng Pagtatanim ng mga Halamang Ornamental



## *Balikan*

Sa pagtatanim ng mga halamang ornamental sa tahanan man o sa pamayanan ay kinakailangan na mayroong sinusunod na disenyong angkop upang maparami natin ito. Maaaring gumawa ng disenyo sa pagtatanim ng mga halamang ornamental sa tulong ng basic sketching at teknolohiya.

Ang basic sketching ay isang sining na sinasanay ang mga mag-aaral kung paano gumawa ng krokis o guhit. Sa pamamagitan nito mapapaganda ang kaayusan sa pagtatanim ng nabanggit na mga halaman sa ating mga bakuran at maging sa pamayanan, tahanan at pamayanan.

Iguhit ang **araw**  kung tama ang ipinapahayag sa pangungusap at **ulap**  kung mali ang pinapahayag nito. Isulat ang iyong sagot sa patlang.

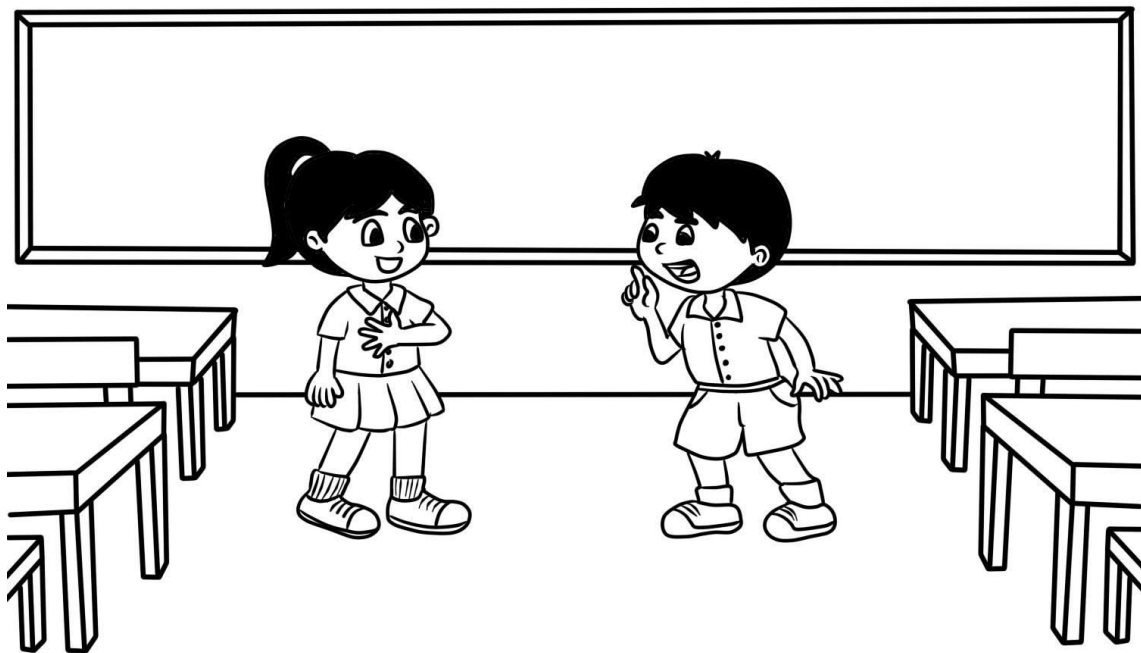
- \_\_\_\_\_ 1. Ang teknolohiya ay isang kagamitang mekanikal na ginagamit upang mapadali ang anumang impormasyon sa pamamagitan ng computer.
- \_\_\_\_\_ 2. Ang paggamit ng makabagong pamamaraan tulad ng pagsusurvey ay nakakatulong upang mapadali ang

pagpaparami ng halamang ornamental.

- \_\_\_\_\_ 3. Ang pagsusurvey ay isang hadlang at nakakaabala sa gawain.
- \_\_\_\_\_ 4. Ang pananaliksik sa computer gamit ang internet ay nakakapagbawas ng kaalaman sa pagtanim ng mga halamang ornamental.
- \_\_\_\_\_ 5. Sa pagtanim ng halamang ornamental kinakailangan ang teknolohiya upang makapagsaliksik ng makabagong pamamaraan nang maging maayos at maganda ang pagtubo ng mga ito.



## ***Tuklasin***



Nag-uusap ang magkaibigang Ellaine at Francis tungkol sa kanilang asignatura na EPP Agriculture sa loob ng paaralan. Ito ay pangkatang gawain na ibinigay ng guro sa kanila. Si Ellaine ay ang lider ng isang grupo at ang isang grupo naman ay pinamumunuan ni Francis.

Ellaine: “Francis kumusta nakagawa na ba kayo ng disenyo tungkol sa itatanim ninyong mga halamang ornamental?”

Francis: “Hay naku Ellaine kami pa, tinatanong pa ba yon? Syempre Oo”! (May pagyayabang na sabi ni Francis kay Ellaine sabay apir sa kanyang katabing si Arthur.

Ellaine: “Patingin naman oh! Wala kasi akong idea tungkol dyan”.

Francis: “Oo naman. Basta huwag nyo lang gagayahin. Gumawa rin kayo ng sarili ninyong disenyo.” Sabay pakita ng kanilang drawing.

Ellaine: “Ganon lang pala yon. Sige salamat at nagkaroon ako ng idea bukas may ipapakita na rin kaming output kay Bb. Mercedes.”

Francis: “Wala yon basta ikaw”...sabay ngiti.

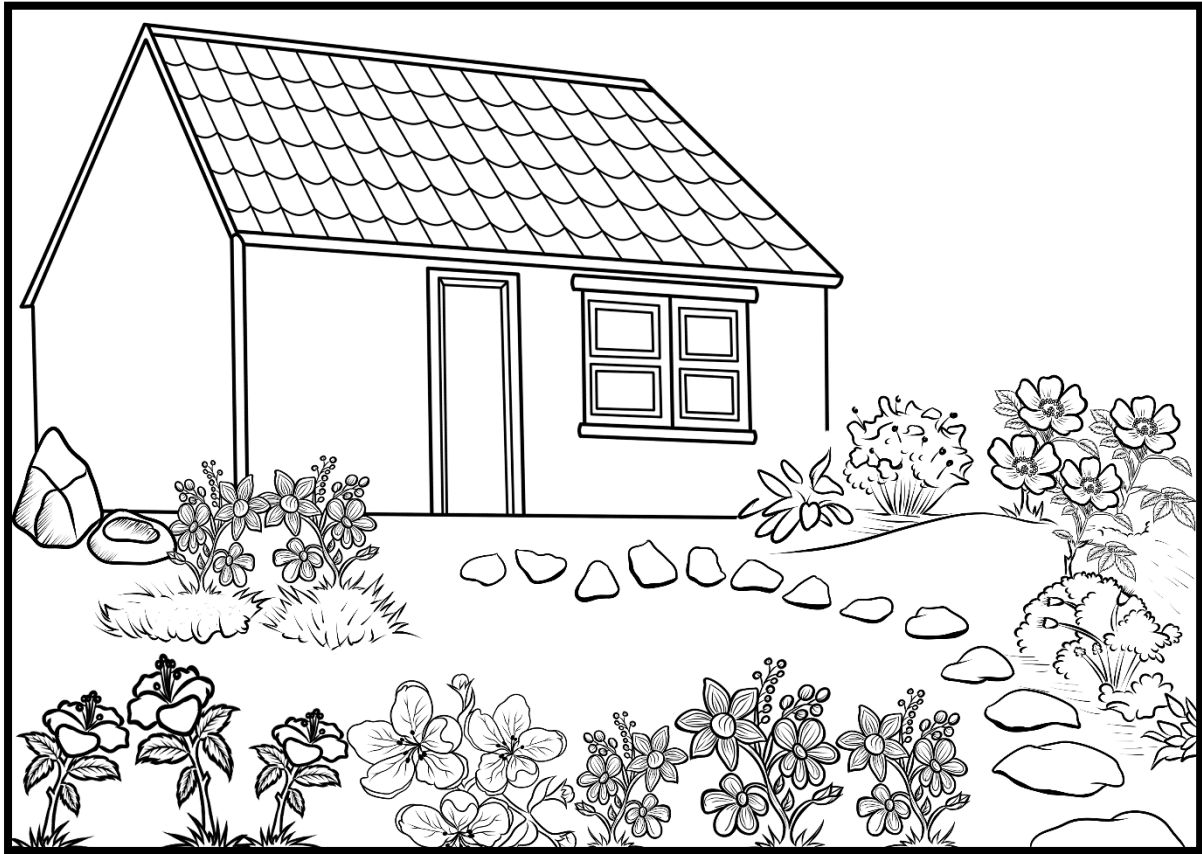
**Sagutin ang tanong: Isulat ang iyong mga sagot sa malinis na papel.**

1. Sa inyong palagay, ano ang nakita ni Ellaine?
2. Anong klaseng disenyo kaya ang ginawa ng pangkat ni Francis?
3. Kung ikaw si Francis ipapakita mo rin ba ang ginawa mong disenyo? Bakit? Ipaliwanag ang iyong sagot.
4. Mahalaga ba ang paggawa ng disenyo sa pagtatanim ng halamang ornamental? Ipaliwanag ang iyong sagot.
5. Ano ang ibig sabihin ng basic sketching sa Industrial Arts?





## ***Suriin***



Ang larawang ito ay nagpapakita ng ibat-ibang disenyo ng pagtatanim ng mga halamang ornamental sa tahanan at pamayanan. Ang mga ito ang magbibigay saiyo ng ideya upang makapag-guhit ng tanawin sa pagpapaganda ng iyong tahanan at pamayanan.

Mahalaga ang paghahanda ng guhit sa disenyo sa pagtatanim ng mga halamang ornamental. Dito makikita ang ganda ng tanim para sa tahanan at pamayanan.

Sa paggawa ng outline, alamin muna ang sukat ng lugar na iyong ilalarawan upang maging maayos ang gagawing landscaping. Ihanay ang mga halaman o punong ornamental sa tamang direksyon nang sa gayon ay magkakaroon ng tamang sukat ng gagawing simpleng landscaping.

A. Isaayos ang mga salita upang mabuo ang pangungusap. Gawin ito sa iyong kuwaderno.

1. Ang halamang \_\_\_\_\_ ay ang pinakaangkop na isama sa halamang ornamental. (lugay)
2. Mahalaga ang \_\_\_\_\_ sa pagtatanim ng mga pinagsasamang halamang ornamental at iba pang mga halamang angkop dito. (isdenyo)
3. Ang \_\_\_\_\_ ay isang sining na sinasanay ng mga mag-aaral kung paano gumawa ng krokis at shading. (icbsa ngicthkets)
4. Ang halamang \_\_\_\_\_ ay magandang tingnan lalo na kung ito ay maayos at nilalagyan ng angkop na disenyo. (kalkalnamumu)
5. Makagagawa ng disenyo lalo na kung ito ay naka-sketch gamit ang \_\_\_\_\_. (putercom)

B. Lagyan ng tsek (/) kung ito ay nakatutulong sa pagsusurvey gamit ang computer at ekis (x) kung hindi.

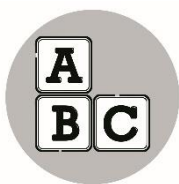
\_\_\_\_\_ 1. Paggamit ng makabagong pamamaraan sa pagpapatubo ng mga halamang ornamental.

\_\_\_\_\_ 2. Pagamit ng internet sa pag-saliksik ng mga makabagong paraan ng pagtatanim ng mga halamang ornamental.

\_\_\_\_\_ 3. Pakikipag-ugnayan sa guro tungkol sa Information and Communication Technology.

\_\_\_\_\_ 4. Pakikipag-usap sa mga matatanda na nagtatanim ng mga halamang ornamental.

\_\_\_\_\_ 5. Pagtanim ng halaman sa parke nang walang plano at hindi pinag-isipan.



## **Pagyamanin**

Sa isang malinis na papel gumawa ng krokis gamit ang basic sketching ng mga disenyo na nagpapakita ng magandang tanawin para sa itatanim na halaman/punong ornamental sa tahanan o kaya sa paaralan. Gamitin ang rubric sa ibaba:

	5	4	3
Nilalaman	Naiguhit nang maayos at may kulay	Naiguhit nang maayos ngunit walang kulay	Hindi gaanong naiguhit at walang kulay
Pagkamalikhain	Naiguhit nang maayos at may magandang disenyo	Naiguhit ngunit di gaanong maganda ang disenyo	di- gaanong naiguhit at di maganda ang disenyo
Kalinisan	Mayroong kulay at malinis ang pagkakagawa ng disenyo	Walang kulay at malinis ang pagkakagawa ng disenyo	di-gaanong malinis at walang kulay ang disenyo



## **Isaisip**

1. Ano ang kahalagahan ng paggawa ng disenyo sa pagtatanim ng mga halamang ornamental? Ipaliwanag ang iyong sagot.

2. Paano mo ito maisasagawa sa iyong sariling tahanan?



## **Isagawa**

A. Gamit ang ikawalong bahagi ng illustration board (1/8), gumawa ng isang krokis ng disenyo gamit ang basic sketching para sa pagtanim ng halamang ornamental. Magsaliksik sa computer ng mga katangian ng bawat halaman at puno gaya ng taas o laki ng mga halaman, kulay o hugis, at kung namumulaklak o di- namumulaklak. Ang mga kaalamang ito ay makatutulong sa paggawa ng disenyo ng pagtanim ng halamang ornamental

Batayan sa pagbibigay ng marka sa ginagawang krokis o simple sketch.

<b>Pamantayan</b>	<b>Bahagdan</b>
Nilalaman	45%
Kaanyuan	20%
Balance and harmony	35%
Total	100%

B. Pangkatin ang mga sumusunod na halaman sa kahon ayon sa uri nito. Isulat ang mga ito sa talahanayan sa ibaba ayon sa kinabibilangang pangkat.

Gumamela	Pechay	Sunflower
Pine tree	Narra	Malunggay
Zinna	San Francisco	Talong
Sampaguita		

<b>Halamang namumulaklak</b>	<b>Halamang puno</b>	<b>Halamang gulay</b>



## ***Tayahin***

Sagutin ng tama o mali ang sumusunod na pangungusap. Gawin sa iyong kuwaderno.

- \_\_\_\_\_ 1. Mahalaga ang pagbabalak ng gawain bago ito simulan.
- \_\_\_\_\_ 2. Mahirap isakatuparan ang mga gawain kapag nakaplano.
- \_\_\_\_\_ 3. Ang disenyo o plano ay isang gabay sa pagsasaayos ng pagtatanim ng mga halamang ornamental.
- \_\_\_\_\_ 4. Kailangan ang pagpaplano ng gawain para maging maganda ang kalalabasan ng disenyong gagawin.
- \_\_\_\_\_ 5. Ang pagpaplano ay nakaaabala sa paggawa at pagsasaayos ng mga halamang ornamental.



## ***Karagdagang Gawain***

Pumunta sa pinakamalapit na internet café at magsaliksik tungkol ng ibat-ibang disenyo ng landscaping ng mga halamang ornamental. I-print at ipakita sa guro.

***Binabati kita at matagumpay mong nasagutan ang lahat ng gawain sa araling ito.***



## Susi sa Pagwawasto

	pli	sampaguita
talong	San Francisco	zina
malunggay	narra	gumamela
Halamang gulay	Halamang puno	Halamang namumulaklak

**Isagawa**

**Isaisip**  
1. D  
2. B

1. Landscape
2. Industrial
3. Arts
4. Garden
5. Ornamental

**Tuklasin**  
(mga posibleng sagot)

1. Ang mga kasangkapan angkop sa pagdubungkal ng lupa ay ang pala, kalaykay, regadera, asarol, at dulos
2. Kailangan gumamit ng angkop na kagamitan sa pagdubungkal ng lupa upang maging maayos ang paggawa.

- Balikan**
1. Araw
  2. Araw
  3. Ulap
  4. Ulap
  5. Araw

L	M	O	R	S	T	U	V	W	X	Y	Z	A	B	C	D	E	F	G	H	I
N	M	O	R	S	T	U	V	W	X	Y	Z	A	B	C	D	E	F	G	H	I
X	W	A	Z	O	B	G	P	F	E	A										
O	X	T	G	N	T	R	P	I	I	R										
Y	Y	N	N	Z	U	A	V	W	R											
N	T	E	U	V	C	W	X	N	T											
E	O	M	P	Q	R	S	E	S	A											
S	J	A	D	K	L	M	N	D	U											
E	C	N	E	F	G	H	I	R	D											
D	A	R	T	S	T	U	V	A	N											
L	M	O	N	O	P	Q	R	G	I											

**Subukin**

## ***Sanggunian***

Dolores M. Lavilla, Imelda O. Garcia, Bernie C. Dispabiladera.  
2015. Edukasyong Pantahanan at Pangkabuhayan 4. Pasig City:  
Vibal Group, Inc.



**Para sa mga katanungan o puna, sumulat o tumawag sa:**

Department of Education - Bureau of Learning Resources (DepEd-BLR)

Ground Floor, Bonifacio Bldg., DepEd Complex  
Meralco Avenue, Pasig City, Philippines 1600

Telefax: (632) 8634-1072; 8634-1054; 8631-4985

Email Address: [blr.lrqad@deped.gov.ph](mailto:blr.lrqad@deped.gov.ph) \* [blr.lrpd@deped.gov.ph](mailto:blr.lrpd@deped.gov.ph)