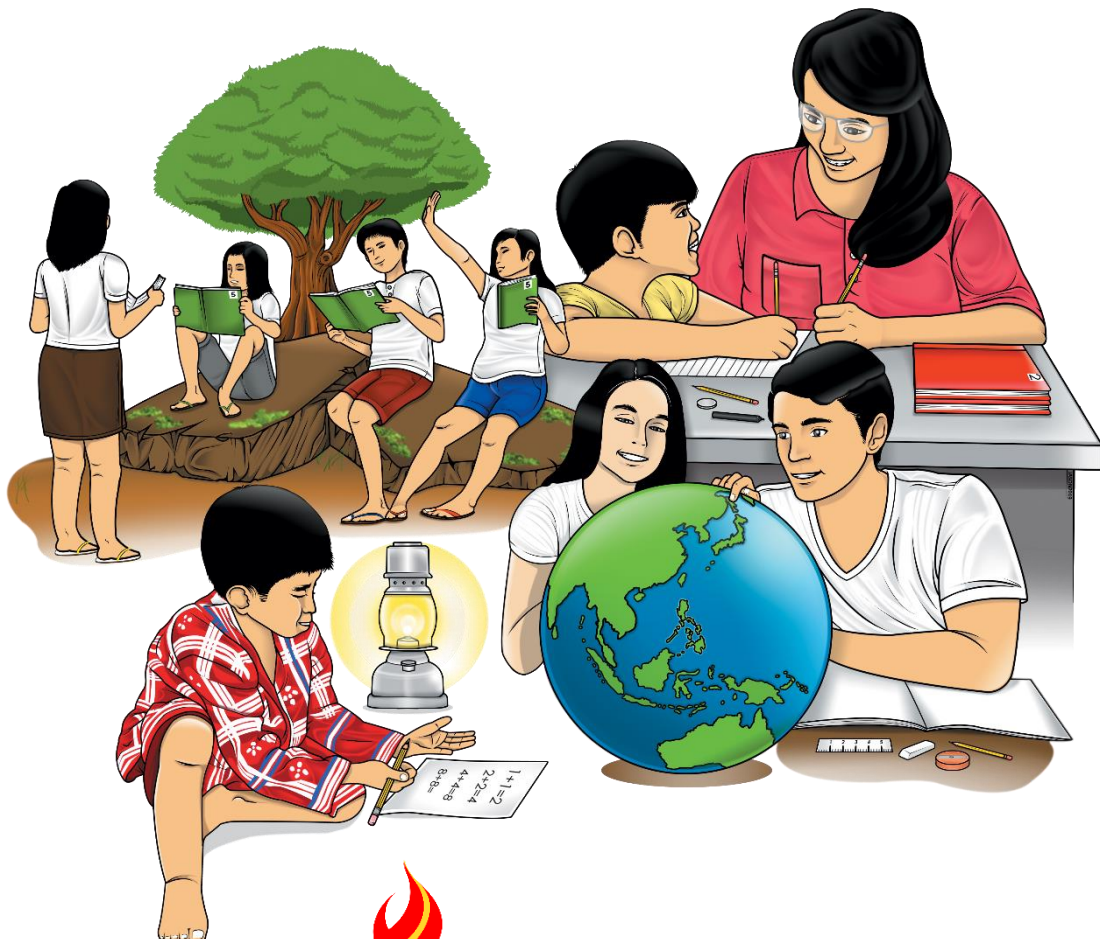


Sining

Kwarter 1 – Modyul 1: Disenyong Kultural sa Pamayanan ng Luzon, Visayas at Mindanao



**Sining – Ikaapat na Baitang
Alternative Delivery Mode**

**Kwarter 1 – Modyul 1: Disenyong Kultural sa Pamayanan ng Luzon, Visayas at Mindanao
Unang Edisyon, 2020**

Isinasaad sa Batas Republika 8293, Seksiyon 176 na: Hindi maaaring magkaroon ng karapatang-sipi sa anomang akda ang Pamahalaan ng Pilipinas. Gayonpaman, kailangan muna ang pahintulot ng ahensiya o tanggapan ng pamahalaan na naghanda ng akda kung ito ay pagkakakitaan. Kabilang sa mga maaaring gawin ng nasabing ahensiya o tanggapan ay ang pagtakda ng kaukulang bayad.

Ang mga akda (kuwento, seleksiyon, tula, awit, larawan, ngalan ng produkto o brand name, tatak o trademark, palabas sa telebisyon, pelikula, atbp.) na ginamit sa modyul na ito ay nagtataglay ng karapatang-ari ng mga iyon. Pinagsumikapang matunton ang mga ito upang makuha ang pahintulot sa paggamit ng materyales. Hindi inaangkin ng mga tagapaglathala at mga may-akda ang karapatang-aring iyon. Ang anomang gamit maliban sa modyul na ito ay kinakailangan ng pahintulot mula sa mga orihinal na may-akda ng mga ito.

Walang anomang parte ng materyales na ito ang maaaring kopyahin o ilimbag sa anomang paraan nang walang pahintulot sa Kagawaran.

Inilathala ng Kagawaran ng Edukasyon

Kalihim: Leonor Magtolis Briones

Pangalawang Kalihim: Diosdado M. San Antonio

Bumuo sa Pagsusulat ng Modyul

Manunulat: Mary Justine Sienne D. Corporal

Editor: Francis Durante

Tagasuri: Cynthia T. Montañez

Tagaguhit: Emma S. Malapo

Tagalapat: Mary Justine Sienne D. Corporal

Tagapamahala: Gilbert T. Sadsad

Francisco B. Bulalacao, Jr.

Grace U. Rabelas

Ma. Leilane R. Lorico

Jerson V. Toralde

Belen B. Pili

Cynthia T. Montañez

Inilimbag sa Pilipinas ng _____

Department of Education – Region V

Office Address: Regional Center Site, Rawis, Legazpi City 4500

Telefax: 0917 178 1288

E-mail Address: region5@deped.gov.ph

Sining

**Kwarter 1 – Modyul 1:
Disenyong Kultural sa
Pamayanan ng Luzon, Visayas at
Mindanao**

Paunang Salita

Ang Self-learning Module o SLM ito ay maingat na inihanda para sa ating mag-aaral sa kanilang pag-aaral sa tahanan. Binubuo ito ng iba't ibang bahagi na gagabay sa kanila upang maunawaan ang bawat aralin at malinang ang mga kasanayang itinakda ng kurikulum.

Ang modyul na ito ay may inilaang Gabay sa Guro/Tagapagdaloy na naglalaman ng mga paalala, pantulong o estratehiyang magagamit ng mga magulang o kung sinumang gagabay at tutulong sa pag-aaral ng mga mag-aaral sa kani-kanilang tahanan.

Ito ay may kalakip na paunang pagsusulit upang masukat ang nalalaman ng mag-aaral muna may kinalaman sa inihandang aralin. Ito ang magsasabi kung kailangan ng ibayong tulong mula sa tagapagdaloy o sa guro. Mayroon ding pagsusulit sa bawat pagtatapos ng aralin upang masukat naman ang natutuhan. May susi ng pagwawasto upang makita kung tama o mali ang mga sagot sa bawat gawain at pagsusulit. Inaasahan namin na magiging matapat ang bawat isa sa paggamit nito.

Pinapaalalahanan din ang mga mag-aaral na ingatan ang SLM na ito upang magamit pa ng ibang mangangailangan. Huwag susulatan o mamarkahn ang anumang bahagi ng modyul. Gumamit lamang ng hiwalay na papel sa pagsagot sa mga pagsasanay.

Hinihikayat ang mga mag-aaral na makipag-ugnayan agad sa kanilang guro kung sila ay makararanas ng suliranin sa pag-unawa sa mga aralin at paggamit ng SLM na ito.

Sa pamamagitan ng modyul na ito at sa tulong ng ating mga tagapagdaloy, umaasa kami na matututo ang ating mag-aaral kahit wala sila sa paaralan.



Alamin

Isang maganda at makabuluhan ng araw sa iyo kaibigan!

Ang module na ito ay nagtatalakay ng isang aralin ito ay mga disenyong kultural ng pamayanan sa Luzon, Visayas, Mindanao ay isa sa mga pamana ng sining sa ating bansa. Kaakit-akit at kanais-nais sa paningin ang kanilang mga likhang disenyo na ginagamitan ng iba't ibang linya, hugis, at kulay. Ilan sa mga ito ay ang mga inukit o nililok na kahoy at mga damit na may iba't ibang burda. Karamihan ng kanilang mga ginawang disenyo ay hango sa kalikasan o maging sa kapaligiran tulad ng dahon, tao, bundok, at mga hayop.

Pagkatapos ng modyul na ito, ang mag-aaral ay inaasahang makalikha ng isang sining na ginagamitan ng disenyo ng Luzon, Visayas at Mindanao.



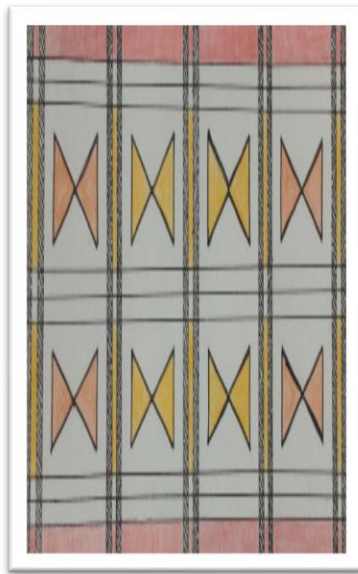
Subukin

KAYA MO KAYA?

A. Tingnan ang mga larawan ng tela ng **Ifugao, Kalinga at Gaddang** ng Luzon.



A



B



C

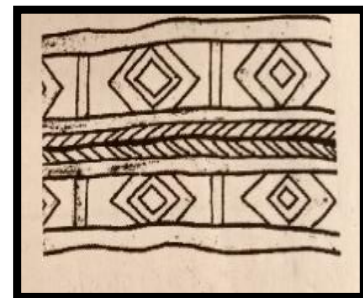
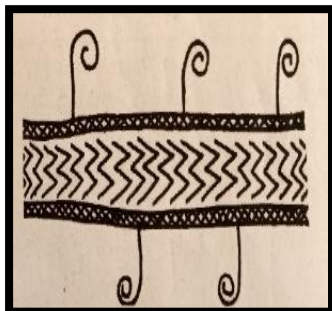
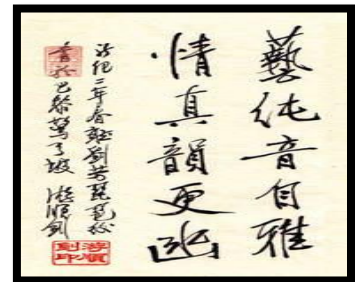
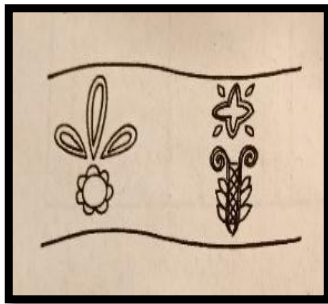
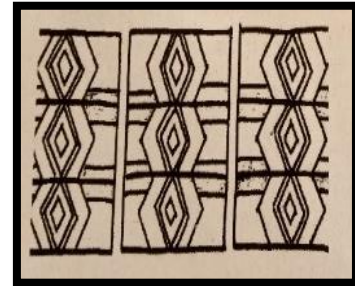
Source: *Musika at Sining 4, Kagamitan ng mag aaral p.145*

- Alin sa larawan sa taas ang disenyonang Gaddang?
- Alin naman nagpapakita ng disenyonang Ifugao?
- Alin ang nagpapakita ng disenyonang Kalinga?
- May nakikita ka ba na pagkakaiba sa kanilang ginamit na linya, hugis, at kulay? Salungguhitan ang sagot. OO/HINDI
- Nakakita ka rin ba ng paulit-ulit na disenyo sa kanilang mga gawa? Salungguhitan ang sagot. OO/HINDI

Magaling!! 😊 Nasagutan mo lahat ng katanungan.

B. Alin sa mga larawan na ito ay nabibilang sa disenyong kultural ng Visayas?

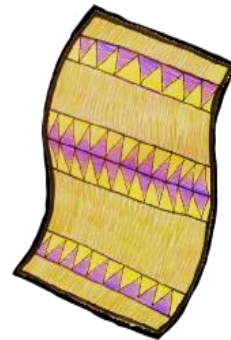
Lagyan ng ★ ang mga ito



SOURCES: *Musika at Sining 4, Kagamitan ng Mag-aaral p.150*
www.vintagevectors.com
www.liufangmusic.net

C. Tingnan ang babae at ang kanyang kasuotan, Tukuyin kung ang mga sumusunod na larawan kung ito ay kasama sa kanyang kasuotang disenyong pang Mindanao.

Bilugan kung ito ay nabibilang sa kasuotan ko.



Source: *Musika at Sining 4, Patnubay ng Guro p.154*

Aralin

1

Disenyong Kultural sa Pamayanan ng Luzon, Visayas at Mindanao



Balikan

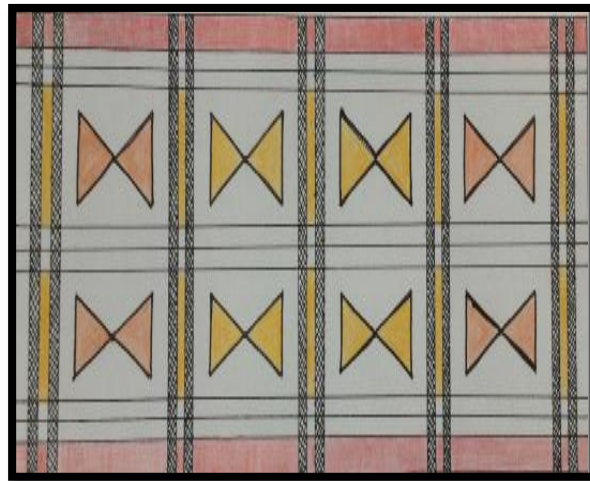
Noong ikaw ay nasa Ikatlong Baitang napag-aralan mo ang iba't – ibang uri ng mascara at putong (headdress) na maaring gamitin sa isang selebrasyon o pagdiriwang. Magbigay ng halimbawa nito. Isulat ito sa iyong kuwaderno.

Ano ang napansin nyo sa mga mascara at putong. Ano anong mga disenyo ang napansin nyo sa mga kagamitan na ito? Isulat ang sagot sa kuwaderno.

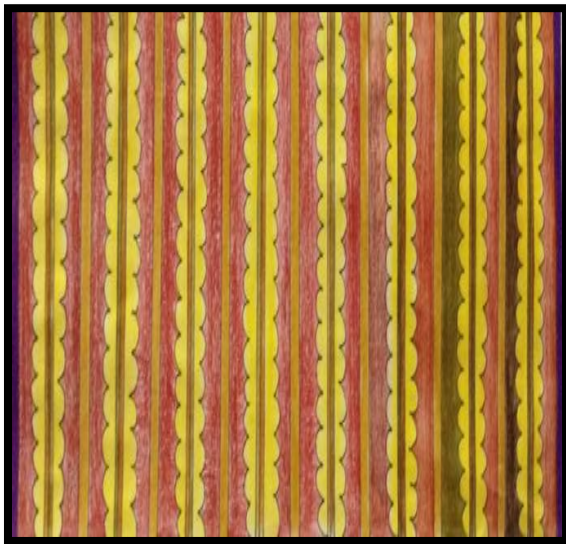


Tuklasin

A. Upang lalo mong maunawaan ang aralin, tingnan mabuti ang mga disenyonang kultural sa ibaba at sagutin ang sumusunod na mga tanong.



DISENYONG IFUGAO



DISENYONG GADDANG



DISENYONG KALINGA

Source: *Musika at Sining 4, Kagamitan ng Mag-aaral p.145*

1. Alin sa mga sumusunod na uri ng linya ang ginamit sa disenyong Gaddang?
 - A. Pakurba at Tuwid
 - B. Pazigzag at Paalon alon
 - C. Tuwid at Paalon alon

2. Alin sa mga sumusunod ang gumagamit ng mga disenyong kalikasan tulad ng kidlat,araw,isda at ahas?
 - A. Disenyong Gaddang
 - B. Disenyong Kalinga
 - C. Disenyong Ifugao

3. Alin naman sa mga disenyo ang ginamitan ng kulay na pula,dilaw,berde, at itim?
 - A. Disenyong Kalinga
 - B. Disenyong Ifugao
 - C. Disenyong Gaddang

- 4-5. Pumili at ipaliwanaga kung alin sa mga disenyong naipakita ang bukod tanging nagustuhan mo, Ipaliwanag kung bakit?

B. Hanapin at bilugan ang mga salita tungkol sa mga disenyong kultural ng Visayas



KAYA MO BA?

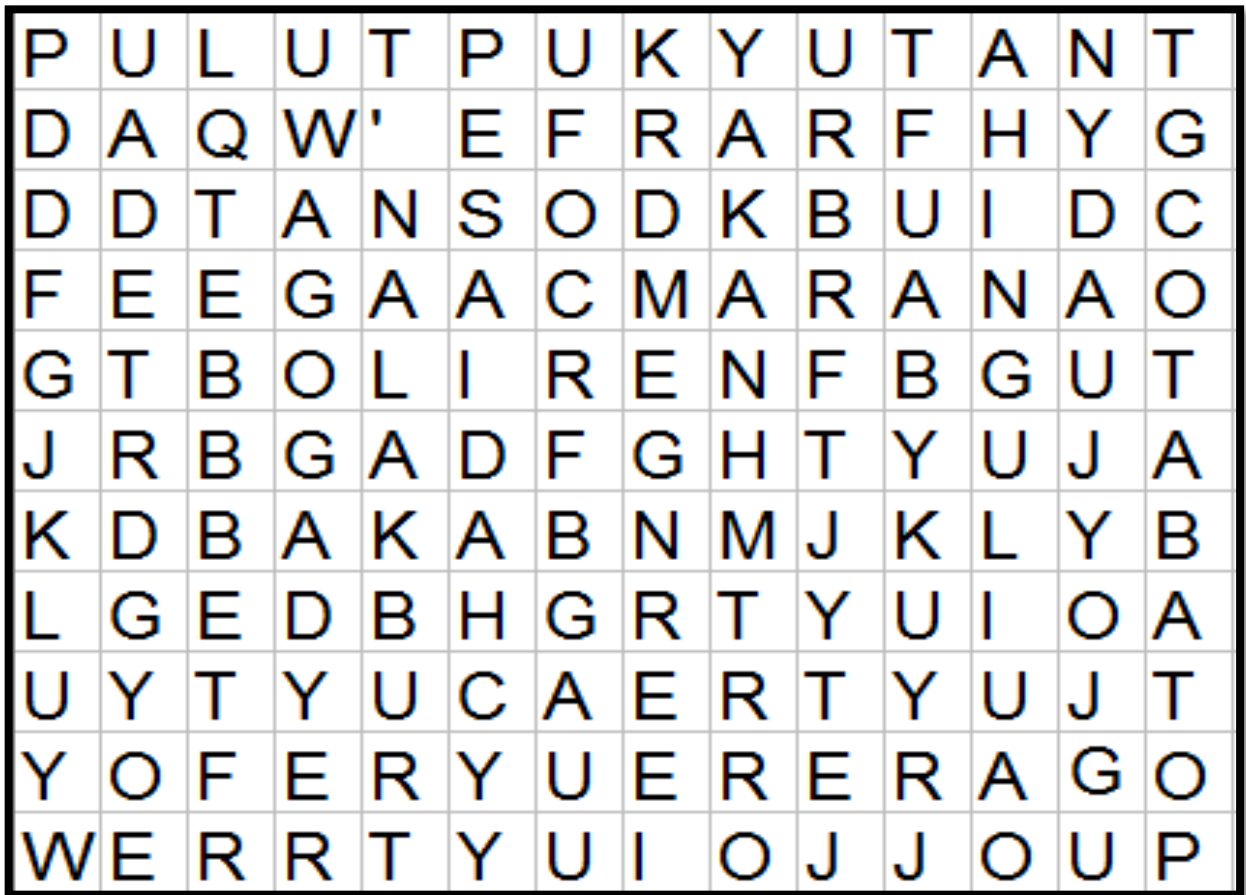
A	P	C	D	F	T	H	Y	J	H	F	T	Y	U	I	P
M	A	K	U	L	A	Y	N	A	D	I	S	E	N	Y	O
K	N	J	H	G	S	D	F	W	W	E	R	T	N	F	G
G	A	W	A	N	G	E	T	N	I	K	O	Y	B	U	J
I	Y	K	J	J	G	H	F	S	K	Q	X	H	V	K	H
K	B	T	P	G	H	K	T	D	R	E	S	N	C	F	G
M	U	R	A	R	K	L	D	R	Y	Y	E	M	D	D	Q
L	K	E	N	U	M	S	S	R	R	Y	C	K	E	C	W
T	I	N	U	K	B	U	K	A	N	U	D	L	T	V	E
U	D	E	B	E	U	S	S	D	I	R	E	O	J	B	R
Y	N	R	O	O	R	F	G	I	J	H	R	T	Y	S	Y
T	O	R	K	P	D	H	J	A	K	J	B	R	T	W	O
R	N	R	J	H	A	N	K	L	J	K	G	E	F	Q	P

MAGALING! 😊 Nasagutan mo ang ang puzzle

C. Hanapin at bilugan ang mga salita tungkol sa mga disenyo kultural ng Mindanao.



KAYA MO BA?



MAGALING! 😊 Nasagutan mo ang puzzle



Suriin

ALAM MO BA?



LUZON

Ang mga kultural na pamayanan ay may kani kanilang pinagmamalaking obra. Ang mga disenyo ay hango sa kalikasan o sa kanilang kapaligiran.

- Ang **Ifugao** ay naninirahan sa hilagang Luzon. Makikita ang disenyo sa kanilang mga kasuotan at kagamitan tulad ng araw, kidlat, isda, ahas, butiki, puno at tao.



- Makukulay ang pananamit at palamuti ng mga **Kalinga** na matatagpuan sa pinakamalaking bahagi ng Luzon. Napakahalaga sa kanila ang mga palamuti sa katawan na nagpapakilala sa kanilang katayuan sa lipunan. Madalas gamitin ng mga Kalinga ang kulay na pula, dilaw, berde, at itim.

- Ang **Gaddang** naman sa Nueva Viscaya ay kilala sa bantog sa paghahabi ng tela. Ang manghahabing Gaddang ay gumagamit ay gumagamit ng tradisyunal na hakbang sa paghahabi na may mabusising paglalagay ng palamuti gaya ng plastic beads, at bato. Ilan sa kanilang mga produktibong

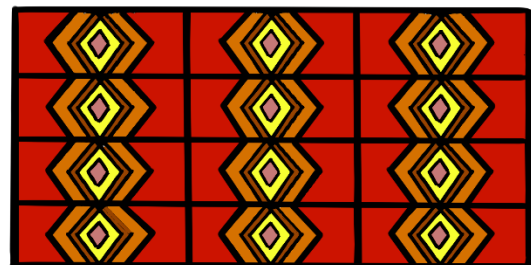
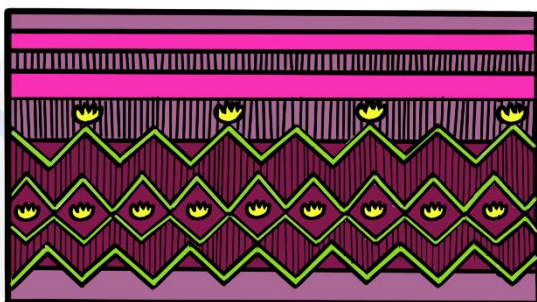
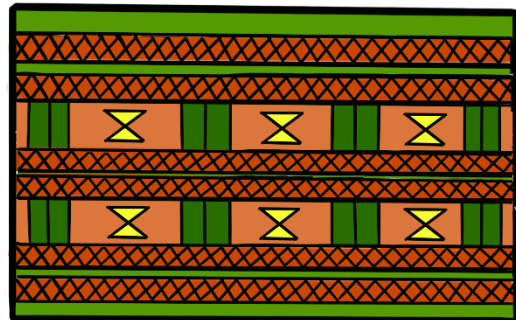
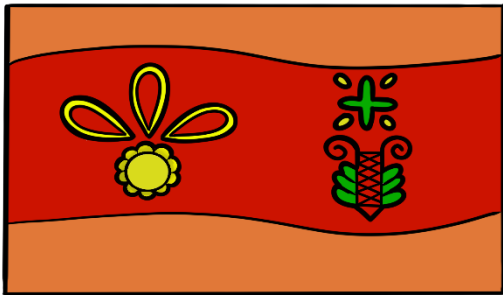


ipinagmamalaki ay ang bakwat (belt), aken (skirt) at bahag na gawa sa mga mamahalin at maliliit na bato

VISAYAS

Bago pa mna dumating ang mga Kastila sa ating bansa, ang mga pangkat-etniko ay may kaniya kaniyang katutubong soning o motif na higit nilang napaunlad at napayaman hangang san ngayon. Isa sa mga kilalang pangkat sa **Visayas** ay ang mga **Panay-Bukdinon**. Sila ay naninirahan sa mga bulubinduking lugar ng Lambunao, Iloilo. Kilala rin sila sa madetalyeng paraan ng pagbuburda at tinatawag nila itong **panubok**. Ang mga damit na may burda ay ginagamit na kasuotan sa isang pagtatanghal sa Iloilo na tinatawag na **Tinubkan fashion show**.

Halimbawa ng mga disenyo ay ang sumusunod:



Source: *Musika at Sining 4, Kagamitan ng Mag-aaral p.150*

MINDANAO

Ang mga Maranao ay nakatira sa paligid ng Lawa ng Lanao, Lanao Del Sur, Lanao Del Norte, Lungsod ng Marawi, at Lungsod ng Iligan. Nanatili parin ang kanilang tunay na naiibang disenyo at kulay sa kanilang gawang ukit, damit, at banig, at sakanilang mga kagamitang gawang ukit, damit, at banig, at sakanilang mga kagamitang gawa sa tanso.

Ang mga T'boli ay matatagpuan sa Cotabato. Gumagawa sila ng tela para sa damit mula sa t'nalak na hinahabi mula sa hibla ng abaka. Nagpapahid sila ng pulut-pukyutan sa mukha, nagsusuot din sila ng maraming hikaw, kwintas, maliit na kampanilya, at binurdahang damit.

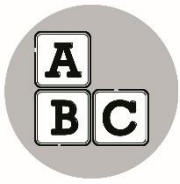
Ang mga yakan ay pangunahing pangkat ng mga Muslim sa Basilan. Sila ay kilala sa paglala, na ginagamitan nila ng mga halaman at prutas tulad ng pinya at abaka. Gumagamit din sila ng mga dagta ng dahoon bilang pangkulay. Sila rin ay nagtitina ng mga hibla na may iba't ibang kulay at disenyo. Lahat ng mga gawang tela ng mga Yakan ay may kakaibang disenyo at kulay tulad ng table runner, placement, wall décor, at iba pa.

Ito ay ang mga halimbawa ng Disenyong Kultural ng Mindanao.



Source: *Musika at Sining 4, Patnubay ng Guro p.154*

Ang mga disenyo sa kultural na pamayanan sa Mindanao ay makikita sa kanilang mga kagamitan at kasuotan na ginagamitan ng iba't ibang linya, kulay, at hugis. **Ang mga ito ay hango sa kalikasan at sa kapaligiran tulad ng hayop, dahon, bundok, araw, at bituin.**



Pagyamanin

Ngayon, alam mo na ang iba't ibang disenyong kultural LUZON, VISAYAS at MINDANAO? Iguhit mo ang disenyong kultural ng iba't ibang pamayanan sa isang bond paper.

(Kung hindi ka nasiyahan sa iyong ginawa, lagyan mo ng ☹️. Kung nasiyahan ka naman sa iyong ginawa lagyan ng 😊 sa kanang ibaba ng bond paper.)



Isaisip

1. Ano-ano ang disenyong kultural ang iyong natutunan sa modyul na ito? Isulat ang mga ito sa papel.

2. Kaya mo na bang lumikha ng isang sining gamit ang disenyong kultural? Salungguhitan ang sagot. Oo/Hindi, Ipaliwanag.



Isagawa

1. Ano ano ang mga disenyong kultural ang iyong natutunan sa modyul na ito? Isulat ang mga ito sa papel.

2. Kaya mo na bang lumikha ng isang sining gamit ang disenyong kultural? Salungguhitan ang sagot. Oo/Hindi. Ipaliwanag



Tayahin

Ngayong napatunayan mo na marunong ka nang gumuhit ng iba't ibang disenyo ng iba't ibang pamayanang kultural, lilikha ka ngayon ng isang sining na ginagamitan ng mga disenyong nabanggit.

Panuto: Kumuha ka ng tatlong pirasong bond paper, isang malaking lata ng gatas na wala nang laman at pandikit. Sa bawat bond paper, iguhit mo ang bawat disenyo ng Pamayanang kultural na iyong natutunan. Pagkatapos na iguhit ang disenyo kulayan ng magandang kombinasyon na gusto mo at lagyan ito ng pandikit.



*Para masuri ang iyong gawain narito ang mga pamantayan, lagyan ng check kung saan nararapat ang iyong gawa.

Mga Pamantayan	Nakakasunod sa pamantayan nang higit sa inaasahan (1)	Nakakasunod sa pamantayan subalit may ilang pagkukulang (2)	Hindi nakasusunod sa pamantayan (3)
1. Natukoy ko ang iba't ibang disenyo na nagtataglay ng mga element at prinsipyo ng sining sa mga gawa ng mga taga Luzon			
2. Nalaman ko ang mga disenyong kultural na pamayanan na nagmula sa Luzon			
3. Nakagawa ako ng isang likhang-sining na tulad ng mga disenyong mula sa Luzon			
4. Napahalagahan at naipagmamalaki ko ang mga katutubong sining gawa ng mga kultural na pamayanan sa Luzon			

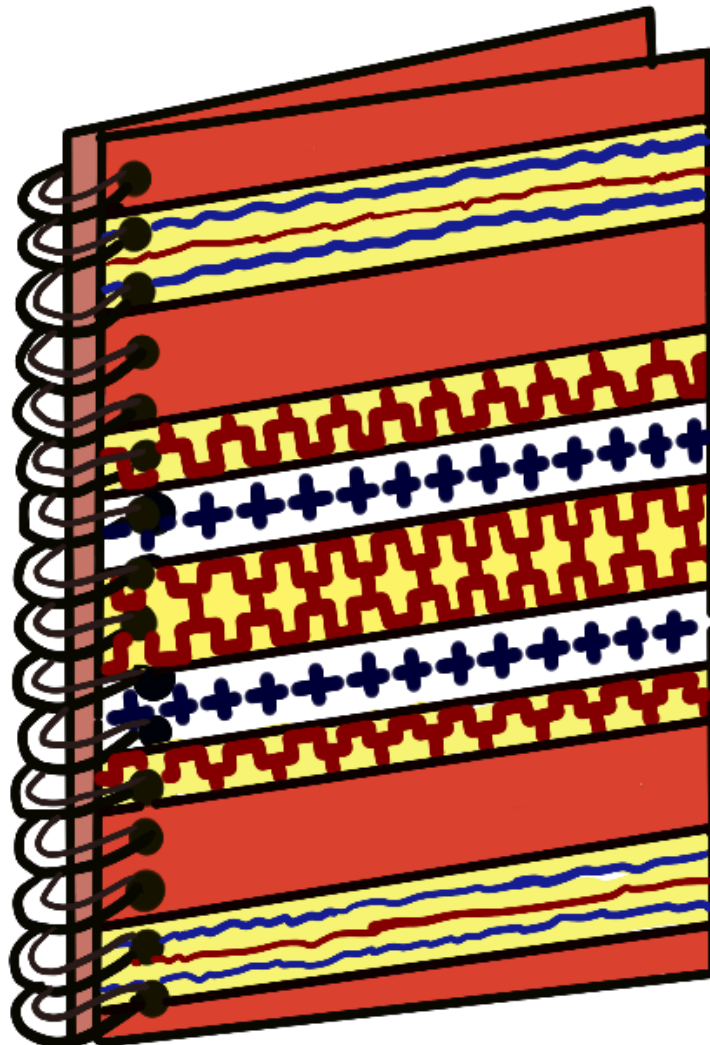
5. Naipamalas ko nang may kawilihan ang aking ginawang likhang sining.

--	--	--	--



Karagdagang Gawain

Gumawa ng maraming disenyo kultural na kinulaya at maari kang gumamit ng ibang bagay tulad ng pambalot sa libro, notebook at iba pa.





Susi sa Pagwawasto

<p>Suriin</p> <p>1. C 2. C 3. A</p>	<p>Subukin</p> <p>Kaya mo kaya?</p> <p>1. B 2. A 3. C 4. OO 5. OO</p>
--	---

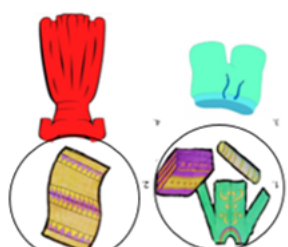
SURIIN

1. Tinalak
2. Pulitpukyutan
3. Tbolli
4. Tanso
5. Yakan
6. Maranao

KAYA MO BA?

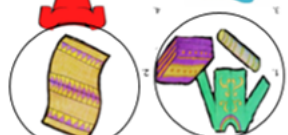
1. Makuay na Disenyo
2. Tinukbukan
3. Gawang Etniko
4. Panay Bukidnon

Subukin



1. 6★
2. 5★
3. 4★
4. 3★
5. 2★

Subukin



Sanggunian

Kagawaran ng Edukasyon , Kagamitan ng Mag-aaral, Book Media Press Inc.,2015

Coniaco, Jacinto Jr. Halinang Umawit at Gumuhit, Vibal Group Inc., 2016

www.vintagevectors.com

www.liufangmusic.net

Para sa mga katanungan o puna, sumulat o tumawag sa:

Department of Education - Bureau of Learning Resources (DepEd-BLR)

Ground Floor, Bonifacio Bldg., DepEd Complex
Meralco Avenue, Pasig City, Philippines 1600

Telefax: (632) 8634-1072; 8634-1054; 8631-4985

Email Address: blr.lrqad@deped.gov.ph * blr.lrpd@deped.gov.ph