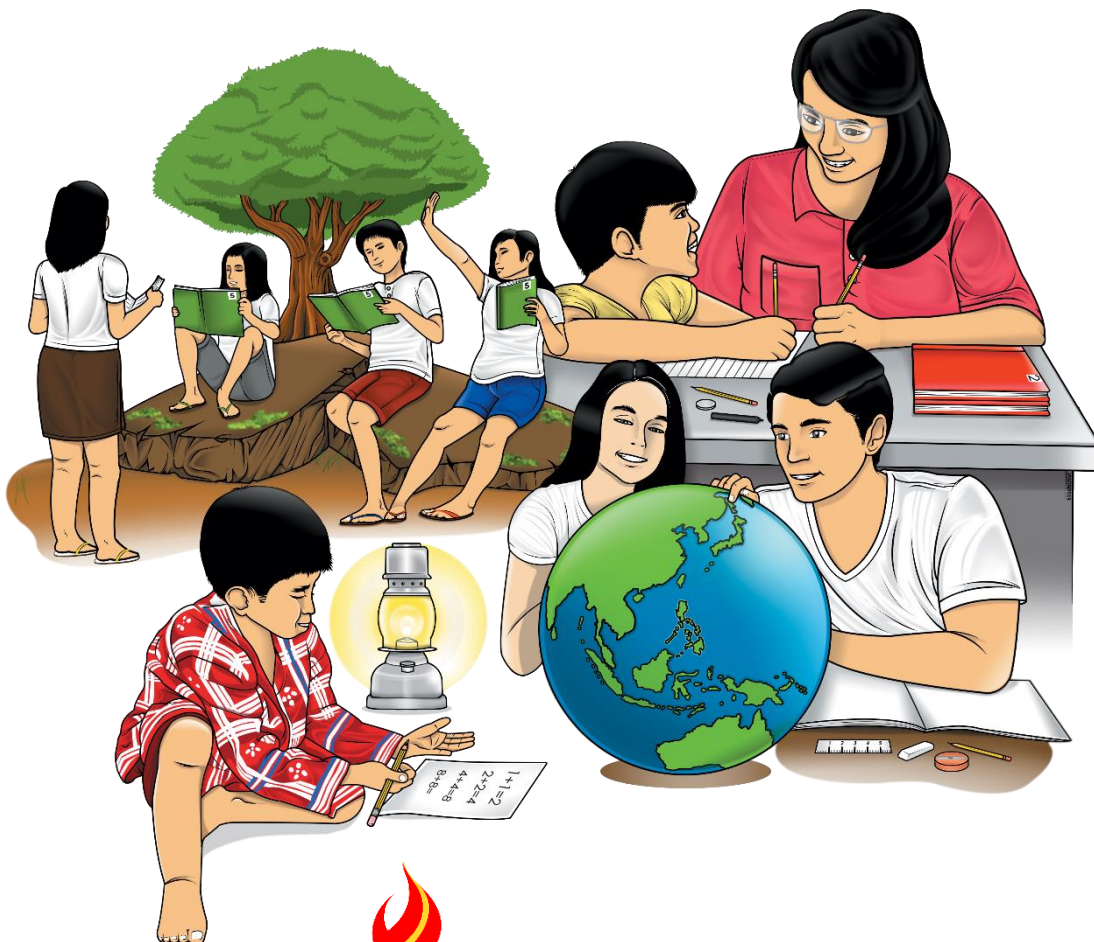


# Filipino

## Unang Markahan – Modyul 4: Paggamit ng mga Bahagi ng Aklat sa Pagkuha ng Impormasyon



**Filipino – Ikatlong Baitang**

**Alternative Delivery Mode**

**Unang Markahan – Modyul 4: Paggamit ng mga Bahagi ng Aklat sa Pagkuha ng Impormasyon**

**Unang Edisyon, 2020**

Isinasaad sa Batas Republika 8293, Seksiyon 176 na: Hindi maaaring magkaroon ng karapatang-sipi sa anomang akda ang Pamahalaan ng Pilipinas. Gayonpaman, kailangan muna ang pahintulot ng ahensiya o tanggapan ng pamahalaan na naghanda ng akda kung ito ay pagkakakitaan. Kabilang sa mga maaaring gawin ng nasabing ahensiya o tanggapan ay ang pagtakda ng kaukulang bayad.

Ang mga akda (kuwento, seleksiyon, tula, awit, larawan, ngalan ng produkto o brand name, tatak o trademark, palabas sa telebisyon, pelikula, atbp.) na ginamit sa modyul na ito ay nagtataglay ng karapatang-ari ng mga iyon. Pinagsumikapang matunton ang mga ito upang makuha ang pahintulot sa paggamit ng materyales. Hindi inaangkin ng mga tagapaglathala at mga may-akda ang karapatang-aring iyon. Ang anomang gamit maliban sa modyul na ito ay kinakailangan ng pahintulot mula sa mga orihinal na may-akda ng mga ito.

Walang anomang parte ng materyales na ito ang maaaring kopyahin o ilimbag sa anomang paraan nang walang pahintulot sa Kagawaran.

Inilathala ng Kagawaran ng Edukasyon

Kalihim: Leonor Magtolis Briones

Pangalawang Kalihim: Diosdado M. San Antonio

**Bumuo sa Pagsusulat ng Modyul**

**Manunulat:** Jessa Mae R. Pendon, Dolly Jane B. Jamil, Irene C. Opinaldo

**Editor:** Cristy Agudera, Lorna C. Ragos

**Tagasuri:** Jennie T. Calamba, Myleen C. Robiños, Alemer O. Veloso, Sherly P. Roluna

**Tagawasto:** Mercy Y. Malarayap

**Tagaguhit at Tagalapat:** Oscar L. Edig at Jecson L. Oafallas

**Tagapamahala:** Allan G. Farnazo

Josephine L. Fadul

Mary Jeanne B. Aldeguer

Christine C. Bagacay

Analiza C. Almazan

Lorna C. Ragos

Ma. Cielo D. Estrada

Cristy S. Agudera

Mary Jane M. Mejorada

Alma D. Mercado

**Inilimbag sa Pilipinas ng \_\_\_\_\_**

**Department of Education – Region XI**

Office Address: F. Torres St., Davao City

Telefax: (082) 291-1665; (082) 221-6147

E-mail Address: region11@deped.gov.ph \* lrms.regionxi@deped.gov.ph

# Filipino

Unang Markahan – Modyul 4:  
Paggamit ng mga Bahagi ng Aklat  
sa Pagkuha ng Impormasyon

## Paunang Salita

Ang Self-Learning Module o SLM na ito ay maingat na inihanda para sa ating mag-aaral sa kanilang pag-aaral sa tahanan. Binubuo ito ng iba't ibang bahagi na gagabay sa kanila upang maunawaan ang bawat aralin at malinang ang mga kasanayang itinakda ng kurikulum.

Ang modyul na ito ay may inilaang Gabay sa Guro/Tagapagdaloy na naglalaman ng mga paalala, pantulong o estratehiyang magagamit ng mga magulang o kung sinumang gagabay at tutulong sa pag-aaral ng mga mag-aaral sa kani-kanilang tahanan.

Ito ay may kalakip na paunang pagsusulit upang masukat ang nalalaman ng mag-aaral na may kinalaman sa inihandang aralin. Ito ang magsasabi kung kailangan niya ng ibayong tulong mula sa tagapagdaloy o sa guro. Mayroon ding pagsusulit sa bawat pagtatapos ng aralin upang masukat naman ang natutuhan. May susi ng pagwawasto upang makita kung tama o mali ang mga sagot sa bawat gawain at pagsusulit. Inaasahan namin na magiging matapat ang bawat isa sa paggamit nito.

Pinapaalalahanan din ang mga mag-aaral na ingatan ang SLM na ito upang magamit pa ng ibang mangangailangan. Huwag susulatan o mamarkahan ang anumang bahagi ng modyul. Gumamit lamang ng hiwalay na papel sa pagsagot sa mga pagsasanay.

Hinihikayat ang mga mag-aaral na makipag-ugnayan agad sa kanilang guro kung sila ay makararanas ng suliranin sa pag-unawa sa mga aralin at paggamit ng SLM na ito.

Sa pamamagitan ng modyul na ito at sa tulong ng ating mga tagapagdaloy, umaasa kami na matututo ang ating mag-aaral kahit wala sila sa paaralan.



## *Alamin*

Isang malugod na pagbati at nakaabot ka sa araling ito!

Sa modyul na ito, matututuhan mong gamitin ang mga bahagi ng aklat sa pagkuha ng impormasyon. Intindiing mabuti ang mga kahulugan at gamit ng bawat bahagi ng aklat.

May mga pagsasanay akong inihanda para sa iyo upang mahasa ang iyong kaalaman tungkol dito. Gawin ang mga gawain o pagsasanay sa sagutang papel.

Pagkatapos ng modyul na ito, ikaw ay inaasahang:

Nakagagamit ang iba't ibang bahagi ng aklat sa pagkalap ng impormasyon (F3EP-Ib-h-5/F3EP-IIa-d5).



## *Subukin*

Basahin mo ang sumusunod na tanong at pahayag. Hanapin ang sagot mula sa loob ng panaklong at isulat sa sagutang papel.

Halimbawa: Ito ay bahagi ng aklat na tinatawag din na glosari.  
(indeks, talahulugan)  
Sagot: talahulugan

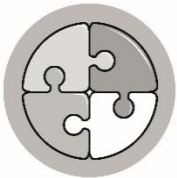
1. Ano ang tawag sa mga nakikita ng ating mga mata gaya ng pagiging manipis ng isang aklat?  
(pamagat ng aklat, pisikal na anyo ng aklat)
2. Ito ay bahagi ng aklat na nakasaad ang sulat ng awtor o may akda sa mga mambabasa.  
(paunang salita, pabalat)
3. Ito ay bahagi ng aklat na nakasulat ang mga paksang tatalakayin.  
(pabalat, talaan ng nilalaman)
4. Ito ay bahagi ng aklat na may nakasulat na kahulugan ng salita.  
(indeks, glosari)
5. Ito ay bahagi ng aklat na nakasulat ang pamagat ng aklat.  
(paunang salita, pahina ng pamagat)
6. Ito ay bahagi ng aklat na nakasulat ng paalpabeto ang pangalan ng ibang awtor na kinunan ng importanteng impormasyon.  
(glosari, bibliograpi)
7. Ang bahagi ng aklat kung saan mababasa mo ang nilalaman o paksa ng aklat.  
(paunang salita, katawan ng aklat)
8. Ang bahagi ng aklat na nakasulat ng paalpabeto ang mga nilalaman o paksa ng aklat. (indeks, glosari)

9. Ang bahagi ng aklat na nakasulat ang taon ng paglimbag ng aklat.  
(karapatang-ari, paunang salita)
10. Ang bahagi ng aklat na nagsisilbing proteksiyon nito.  
(glosari, pabalat)

## Aralin

# 1

## Paggamit ng mga Bahagi ng Aklat sa Pagkuha ng Impormasyon



### *Balikan*

Basahin at intindihin mo ang tula sa ibaba. Pumili ng sagot sa loob ng kahon at isulat ito sa sagutang papel.

Buwan Aking Kaibigan  
*ni: Jessa Mae R. Pendon*

Hindi ko ramdam ang dilim  
Kapag sayo'y nakatingin  
Ika'y lumilipad sa hangin  
Maningning pa sa akin

Buwan aking kaibigan  
Tayo'y tumalon sa kagalakan  
Ako'y napapaawit at napapaiindak  
Habang tuloy sa pagpadyak

1. Ano ang pamagat ng tulang binasa?

- a. Mapalad na Buwan
  - b. Buwan Aking Kaibigan
  - c. Magandang Buwan sa Langit
2. Sino ang kaibigan na tinutukoy sa tula?
- a. ulap
  - b. langit
  - c. buwan
3. Ayon sa tulang binasa, saan lumilipad ang buwan?
- a. dilim
  - b. hangin
  - c. alapaap
4. Ano-ano ang kanyang ginagawa sa ilalim ng buwan?
- a. nagdarasal at umaawit
  - b. napapaawit at napapaindak
  - c. napapatalon at napapagiling
5. Bakit mahalaga ang buwan sa tulang binasa?
- a. dahil ito ay nagsisilbing ilaw sa madilim na paligid.
  - b. upang maging madilim ang gabi at walang makita sa paligid.
  - c. para maging maganda ang kapaligiran na ginawa ng ating May-kapal.



## *Tuklasin*

Kulayan ang mga salitang bahagi ng aklat na iyong mababasa sa loob ng **word search puzzle**.

Mga Salita:

1. pahina ng pamagat



2. glosari
3. talaan ng nilalaman
4. pabalat
5. indeks
6. katawan ng aklat
7. karapatang-ari
8. bibliograpi
9. paunang salita

K	B	U	Y	T	R	E	W	S	F	G	T	K	K	F
A	C	P	A	B	A	L	A	T	D	G	A	B	A	V
T	P	C	R	L	K	J	T	R	Q	W	L	S	R	F
A	A	H	I	N	A	N	G	Q	P	R	A	G	A	T
W	U	X	E	R	T	Y	I	O	P	K	A	B	P	M
A	N	D	F	G	H	J	K	L	Z	X	N	R	A	Y
N	A	R	W	Q	Y	U	I	P	K	L	N	D	T	R
N	N	O	G	L	O	S	A	R	I	K	G	H	A	E
G	G	D	F	H	W	H	J	H	B	C	N	S	N	S
A	S	O	N	S	B	F	G	M	H	J	I	K	G	J
K	A	H	A	B	V	H	J	U	Y	T	L	B	A	M
L	L	N	T	Y	U	L	O	I	P	B	A	J	R	G
A	I	S	D	F	G	H	J	K	L	P	L	A	I	D
T	T	D	I	N	D	E	K	S	Q	M	A	K	K	E
A	A	I	O	P	K	G	H	J	K	L	M	G	L	K
P	A	H	I	N	A	N	G	P	A	M	A	G	A	T
B	I	B	L	I	O	G	R	A	P	I	N	R	J	T



## *Suriin*

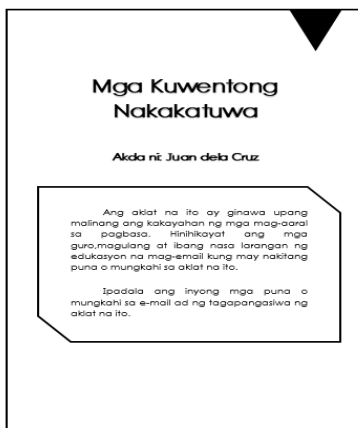
### Mga Bahagi ng Aklat

Ang aklat ay binubuo ng iba't-ibang bahagi. Ito ay ang pabalat, pahina ng pamagat, pahina ng karapatang-sipi, paunang

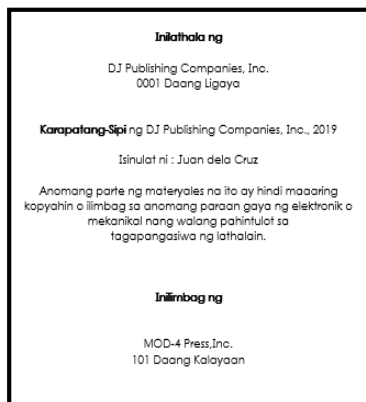
salita, talaan ng nilalaman, katawan ng aklat, bibliograpi, glosari at indeks.



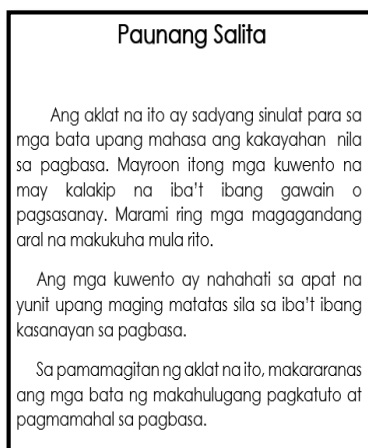
Ang **pabalat** ang pinakaharapan ng aklat, nagbibigay proteksyon sa aklat upang hindi madaling masira. Makikita rito ang pamagat ng aklat. May matingkad na larawan upang makatawag pansin sa mambabasa.



Sa **pahina ng pamagat** nakalagay ang pangalan ng aklat at pangalan ng may akda.



Sa **karapatang-ari** makikita ang taon kung saan at kalian nilimbag ang aklat.



Sa **paunang salita** nakasaad ang mensahe ng may-akda para sa kaniyang mambabasa. Nakalagay rin dito ang mga kapakipakinabang na dulot ng aklat sa mga gagamit nito.

Talaan ng Nilalaman	
	Pahina
<b>Yunit 1: Paaralan at Bayan</b>	
Ang Larawan.....	5
Pangarap Ko.....	10
Bagong Kaklase.....	18
Ang Hagdanan.....	22
Ang Hardin.....	26
Dakilang Bayan.....	31
Mga Pangaral.....	38
Sa Paaralan.....	45
Sa Araw ng Linggo.....	51
Ang Kayamanan.....	57

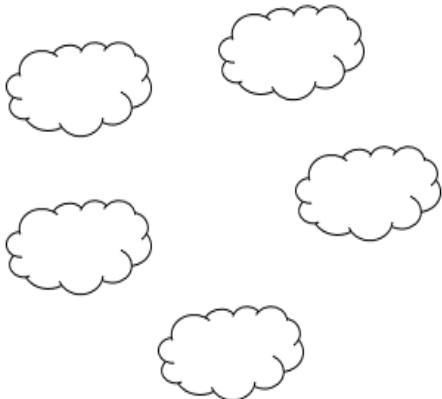
Sa talaan ng nilalaman makikita ang listahan ng mga paksang tatalakayin sa aklat.

10

**Kasanayan: Pagkuha ng Detalye**  
**Kuwento: Ang Kayamanan**

**Unang Gawain**

Panuto: Isulat sa loob ng mga ulap ang pangalan ng mga tauhan sa kuwento na may pamagat na **Ang Kayamanan**.



62

Ang katawan ng aklat ang pinakamahalagang bahagi ng aklat. Dito mababasa ang nilalaman o paksa ng aklat.

### Talahulugan

daga	- isang mabalahibong hayop
dalaga	- babaeng hindi pa nag-asawa
damit	- bagay na isinusuot sa katawan
dasal	- isinasaulo bilang alay sa Maykapal
datu	- pinuno o lider ng isang tribu

Sa **talahulugan** o **glosari** malalaman ang kahulugan ng mga mahihirap na salita na ginamit sa aklat. Nakaayos ang mga ito ng paalpabeto, para madaling makita ng nagbabasa ang salita.

### Bibliograpi

1. Baan, D. at Cino, P.: Mga Awiting Pambata, 2000, pp. 134-167.
2. Dima, S.: Mga Ginintuang Kuwentong Bayan, 2008, pp. 34-78, 101-120.
3. Gomez, Z. at Santos, Q.: Kuwentong Pambata, 2010, pp. 12-20, 56-78.

Sa **bibliograpi** nakatala ang pangalan ng manunulat at aklat na pinagkunan ng may-akda ng ilang mahahalagang impormasyon.

### Indeks

1. Bansa, 23, 78, 90, 23, klima, 89, 11, 123, 124, 156  
pisikal na anyo, 12, 11, 14  
populasyon, 34, 56, 89, 100
2. Hayop, 56, 78, 99, 115  
bahagi, 23, 45  
kilos at galaw, 78, 80, 98  
pangangailangan, 123, 126, 133
3. Pasyalan, 145, 151  
Makasaysayan, 166, 173  
sikat na lugar, 149, 152, 156  
sinaunang lugar, 165, 172

Sa **indeks** makikita ang talaan ng mga paksang nakaayos nang paalpabeto at pahina kung saan ito matatagpuan.



# Pagyamanin

## Pagsasanay 1

Isulat sa sagutang papel ang letra ng tamang pangalan ng bahagi ng aklat.

- a. Talaan ng Nilalaman
- b. Karapatang-ari
- c. Katawan ng Aklat
- d. Indeks
- e. Pabalat
- f. Talahulugan

1.



\_\_\_\_\_

2.

Indeks	
A	
/	
/	
Atis.....	17,23,56
B	
Bahaghari.....	89,45,28
Bahay.....	45-48
Baril.....	8,98-99
Bayani.....	11-19

\_\_\_\_\_

3.

**Inilathala ng**  
DJ Publishing Companies, Inc.  
0001 Daang Ligaya

**Karapatang-Sipi** ng DJ Publishing Companies, Inc., 2019

Isinulat ni : Juan dela Cruz

Anomang parte ng materyales na ito ay hindi maaring kopyahin o iimbag sa anomang paraan gaya ng elektronik o mekanikal nang walang pahintulot sa tagapangasiwa ng lathalain.

**Inilimbag ng**  
MOD-4 Press, Inc.  
101 Daang Kalayaan

---

4.

**Talahuluganan**

**daga** - isang mabalahibong hayop  
**dalaga** - babaeng hindi pa nag-asawa  
**damit** - bagay na isinusuot sa katawan  
**dasal** - isinasaulo bilang alay sa Maykapal  
**datu** - pinuno o lider ng isang tribu

---

5.

**Kasanayan: Pagkuha ng Detalye**  
**Kuwento: Ang Kayamanan**

**Ikalawang Gawain**

Panuto: Iguhit sa loob ng kahon ang lugar kung saan nangyari ang kuwento. Kulayan ito.

63

---

6.

<b>Yunit 1: Paaralan at Bayan</b>	
Ang Larawan.....	5
Pangarap Ko.....	10
Bagong Kaklase.....	18
Ang Hagdanan.....	22
Ang Hardin.....	26
Dakilang Bayan.....	31
Mga Pangaral.....	38
Sa Paaralan.....	45
Sa Araw ng Linggo.....	51
Ang Kayamanan.....	57

## Pagsasanay 2

Suriin ang mga larawan at sagutin ang sumusunod na tanong. Isulat sa sagutang papel ang letra ng tamang sagot.

1. Ano ang magiging pamagat ng aklat kung titingnan ang larawan na nasa ibaba?



- a. Ang Mga Bituin
- b. Malawak na Dagat
- c. Pamumuhay sa Bukirin

2. Ano ang paksa ng aklat kung titingnan ang talaan ng nilalaman?

Talaan ng Nilalaman	
Yunit 1- Mga Hayop	
Aralin 1- Mga Uri ng Hayop.....	1
Aralin 2 – Tirahan ng mga Hayop.....	5
Aralin 3- Mga Kilos ng mga Hayop....	10

a. bagay

b. hayop

c. pagkain

3. Anong bahagi ng aklat ang nasa ibaba?

**Inilathala ng**  
DJ Publishing Companies, Inc.  
0001 Daang Ligaya

**Karapatang-Sipi** ng DJ Publishing Companies, Inc., 2019

Isinulat ni : Juan dela Cruz

Anomang parte ng materyales na ito ay hindi maaaring kopyahin o iimbag sa anomang paraan gaya ng elektronik o mekanikal nang walang pahintulot sa tagapangasiwa ng lathalain.

**Inilimbag ng**  
MOD-4 Press, Inc.  
101 Daang Kalayaan

a. Indeks

b. Pabalat

c. Karapatang-sipi



4. Sa pagitan ng anong pahina mababasa ang paksa tungkol sa mga bayani?

Indeks		
A	Araw.....	60-65
	Aso.....	23-29
B	Bahay.....	45-48
	Bayani.....	11-19

- a. pahina 45-48      b. pahina 60-65      c. pahina 11-19

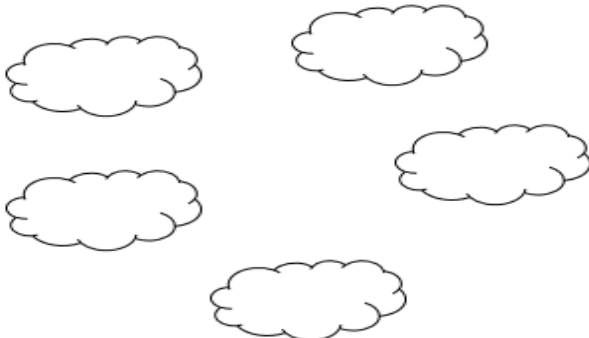
5. Anong bahagi ng aklat ang nasa ibaba?

**10**

**Kasanayan: Pagkuha ng Detalye**  
**Kuwento: Ang Kayamanan**

**Unang Gawain**

Panuto: Isulat sa loob ng mga ulap ang pangalan ng mga tauhan sa kuwento na may pamagat na **Ang Kayamanan**.



62

- a. Pabalat  
b. Karapatang-sipi  
c. Katawan ng Aklat

6. Ano ang kahulugan ng salitang **datu**?

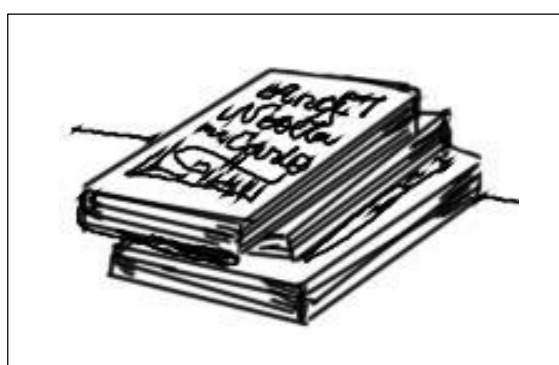
Talahulugan	
daga	- isang mabalahibong hayop
dalaga	- babaeng hindi pa nag-asawa
damit	- bagay na isinusuot sa katawan
dasal	- isinasaulo bilang alay sa Maykapal
datu	- pinuno o lider ng isang tribu

- a. isang mabalahibong hayop
- b. pinuno o lider ng isang tribu
- c. bagay na isinusuot sa katawan



### *Isaisip*

Ano-ano ang iba't ibang bahagi ng aklat na makatutulong sa pagkuha ng mga impormasyon?



Ang mga bahagi ng aklat na ginagamit sa pagkuha ng impormasyon ay \_\_\_\_\_,

\_\_\_\_\_ , \_\_\_\_\_,

\_\_\_\_\_ , \_\_\_\_\_,

\_\_\_\_\_ , \_\_\_\_\_,

\_\_\_\_\_ , \_\_\_\_\_.



## Isagawa

Isulat ang letra ng tamang sagot. Gawin ito sa sagutang papel.



1. Ano ang pamagat ng maliit na aklat?  
a. Ang Bata      b. Pilipino      c. Batang May Pangarap
  
2. Anong bahagi ng aklat ang iyong nakikita sa mga larawan?  
a. indeks      b. pabalat      c. glosari

3. Anong larawan ang makikita sa mga aklat?  
a. inay                                      b. ama                                      c. bata
  
4. Ano ang pamagat ng aklat na may makapal na pahina?  
a. Ang Bata  
b. Mga Kuwentong Pambata  
c. Batang May Mga Pangarap
  
5. Pareho ba ang mga pisikal na anyo ng dalawang aklat? Bakit?  
a. Oo, dahil pareho silang may pamagat.  
b. Hindi, dahil magkaiba ng laki ang bawat aklat.  
c. Siguro, dahil pareho silang may guhit sa pabalat.



## *Tayahin*

### Gawain A

Panuto: Tukuyin ang bahagi ng aklat na inilalarawan sa bawat bilang. Isulat sa sagutang papel ang letra ng tamang sagot.

1. Pahina at paksa ng mga aralin  
a. Pabalat  
b. Paunang Salita  
c. Talaan ng Nilalaman
  
2. Nilalaman ng buong aklat  
a. Indeks  
b. Glosari  
c. Katawan ng Aklat
  
3. Maliit na diksyunaryo ng aklat  
a. Glosari  
b. Pamagat  
c. Bibliograpi

4. Pahinang naglalaman ng mensahe ng may-akda

- a. Pabalat
- b. Paunang Salita
- c. Talaan ng Nilalaman

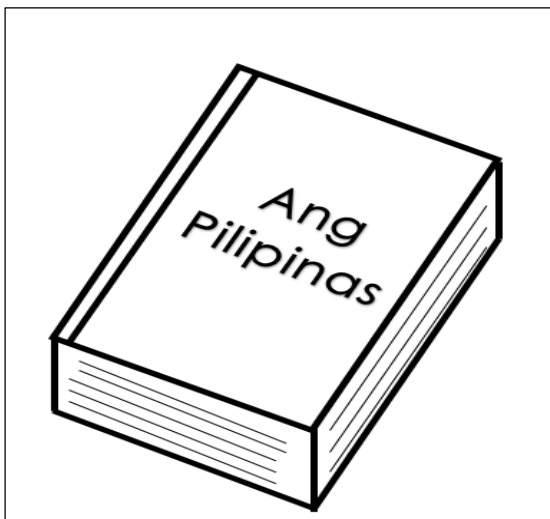
5. Takip ng aklat na karaniwang matingkad ang kulay

- a. Indeks
- b. Pamagat
- c. Pahina ng Karapang-ari

### Gawain B

Sagutin ang sumusunod na tanong. Bilugan ang letra ng iyong sagot.

Aklat A



Aklat B



1. Anong bahagi ng aklat ang iyong nakikita sa itaas?
  - a. pabalat
  - b. kahulugan
  - c. katawan ng aklat
2. Alin sa dalawang aklat ang may pamagat na "Ang Pilipinas"?
  - a. Aklat A
  - b. Aklat B
  - c. Wala sa nabanggit

3. Anong tawag sa bahagi ng aklat, kung saan nakalagay ang mensahe ng manunulat para sa kaniyang mambabasa?
- a. pabalat                      b. bibliograpi                      c. paunang salita
4. Anong bahagi ng aklat nakalagay ang listahan ng mga nilalaman o paksang tatalakayin?
- a. glosari                      b. indeks                      c. talaan ng nilalaman
5. Anong tawag sa bahagi ng aklat, kung saan nakalagay ang kahulugan ng mga mahihirap na salita?
- a. indeks                      b. talahulugan                      c. bibliograpi



## *Karagdagang Gawain*

### Gawain A

Basahin ang mga pahayag. Isulat sa sagutang papel ang salitang **Tama** kung ito ay wasto at **Mali** naman kung hindi wasto.

- \_\_\_\_\_ 1. Mababasa sa talaan ng nilalaman ang taon kung kailan nailimbag ang aklat.
- \_\_\_\_\_ 2. Sa talahulugan makikita ang mga kahulugan ng mahihirap na mga salita.
- \_\_\_\_\_ 3. Makikita sa pabalat ang pangalan ng sumulat at lumikha ng larawan ng aklat.
- \_\_\_\_\_ 4. Sa katawan ng aklat mababasa ang iba't ibang uri ng mga kuwento, teksto o mga gawain.
- \_\_\_\_\_ 5. Sa karapatang-ari mababasa ang mga paksa at mga pahina na nasa loob ng aklat.

## Gawain B

Suriin ang indeks na nasa ibaba at sagutin ang sumusunod na tanong. Isulat ang sagot sa sagutang papel.

Bansa, 23, 78, 90, 28, klima, 9, 11, 123, 124, 156 pisikal na anyo, 11, 24 populasyon, 34, 56, 89, 100
Hayop sa Pilipinas, 56, 78, 99, 115 bahagi, 23, 45 kilos at galaw, 78, 80, 98 pangangailangan, 123, 126, 133
Pasyalan, 145, 151 makasaysayan, 166, 173 sikat na lugar, 149, 152, 156 sinaunang lugar, 165, 172
Pilipinas, 111, 123, 144 kasaysayan, 1-10

1. Ano ang tawag sa bahagi ng aklat na makikita sa itaas?  
\_\_\_\_\_
2. Anong paksa ang mababasa mo sa mga pahina 11 at 24?  
\_\_\_\_\_
3. Sa anong mga pahina mababasa ang mga kilos at galaw ng mga hayop sa Pilipinas?  
\_\_\_\_\_
4. Kung gusto mong malaman ang kasaysayan ng Pilipinas, sa anong mga pahina ng aklat mo ito mababasa?  
\_\_\_\_\_
5. Anong paksa ng aklat ang babasahin mo kung gusto mong malaman kung kailan ang tag-ulan at tag-init sa bansang Pilipinas?  
\_\_\_\_\_





# Susi sa Pagwawasto

<p>Karagdagang Gawain Gawain B</p> <ol style="list-style-type: none"> <li>index</li> <li>piskal na anyo</li> <li>78, 80, 98</li> <li>1-10</li> <li>klima</li> </ol>	<p>Karagdagang Gawain Gawain A</p> <ol style="list-style-type: none"> <li>MALI</li> <li>TAMA</li> <li>TAMA</li> <li>TAMA</li> <li>MALI</li> </ol>	
<p>Tayahin Gawain 2</p> <ol style="list-style-type: none"> <li>A</li> <li>A</li> <li>C</li> <li>C</li> <li>B</li> </ol>	<p>Tayahin Gawain 1</p> <ol style="list-style-type: none"> <li>C</li> <li>C</li> <li>A</li> <li>B</li> <li>B</li> </ol>	<p>Isagawa</p> <ol style="list-style-type: none"> <li>C</li> <li>B</li> <li>C</li> <li>B</li> <li>B</li> </ol>
<p>Isaisip</p> <ol style="list-style-type: none"> <li>pabalat</li> <li>pahina ng pamagat</li> <li>pahina ng karapatang- sipi</li> <li>pauang salita</li> <li>talain ng nilalaman</li> <li>katawan ng aklat</li> <li>glosari</li> <li>bibliograpi</li> <li>indeks</li> </ol>	<p>Pagpamanin Pagpasanay 1</p> <ol style="list-style-type: none"> <li>E</li> <li>D</li> <li>B</li> <li>A</li> </ol> <p>Pagpasanay 2</p> <ol style="list-style-type: none"> <li>A</li> <li>B</li> <li>C</li> <li>C</li> <li>B</li> </ol>	
<p>Tukasin Mga Salita:</p> <ol style="list-style-type: none"> <li>pahina ng pamagat</li> <li>glosari</li> <li>talain ng nilalaman</li> <li>pabalat</li> <li>indeks</li> <li>katawan ng aklat</li> <li>karapatang-ari</li> <li>bibliograpi</li> <li>pauang salita</li> </ol>	<p>Balikin</p> <ol style="list-style-type: none"> <li>B</li> <li>C</li> <li>B</li> <li>B</li> <li>A</li> </ol>	<p>Subukin</p> <ol style="list-style-type: none"> <li>piskal na anyo ng aklat</li> <li>pauang salita</li> <li>talain ng nilalaman</li> <li>glosari</li> <li>pahina ng pamagat</li> <li>bibliograpi</li> <li>katawan ng aklat</li> <li>indeks</li> <li>karapatang-ari</li> <li>pabalat</li> </ol>

## *Sanggunian*

Alde, Amaflor, Lea Agustin, Aireen Ambat, Josenette Brana, Florenda Cardinoza, Dolorosa Castro, Modesta Jaurigue, Louiegrace Margalio, Natasha Rae Natividad, Ronald Ramilao, Cynthia Reyroso, Agnes G. Rolle, Marcelita Salazar, Jenny-Lyn Trapane. *Batang Pinoy Ako: Kagamitan ng Mag-aaral sa Filipino 3*, Pasig: Lexicon Press, Inc., 2017, ii-v.

**Para sa mga katanungan o puna, sumulat o tumawag sa:**

Department of Education - Bureau of Learning Resources (DepEd-BLR)

Ground Floor, Bonifacio Bldg., DepEd Complex  
Meralco Avenue, Pasig City, Philippines 1600

Telefax: (632) 8634-1072; 8634-1054; 8631-4985

Email Address: [blr.lrqad@deped.gov.ph](mailto:blr.lrqad@deped.gov.ph) \* [blr.lrpd@deped.gov.ph](mailto:blr.lrpd@deped.gov.ph)