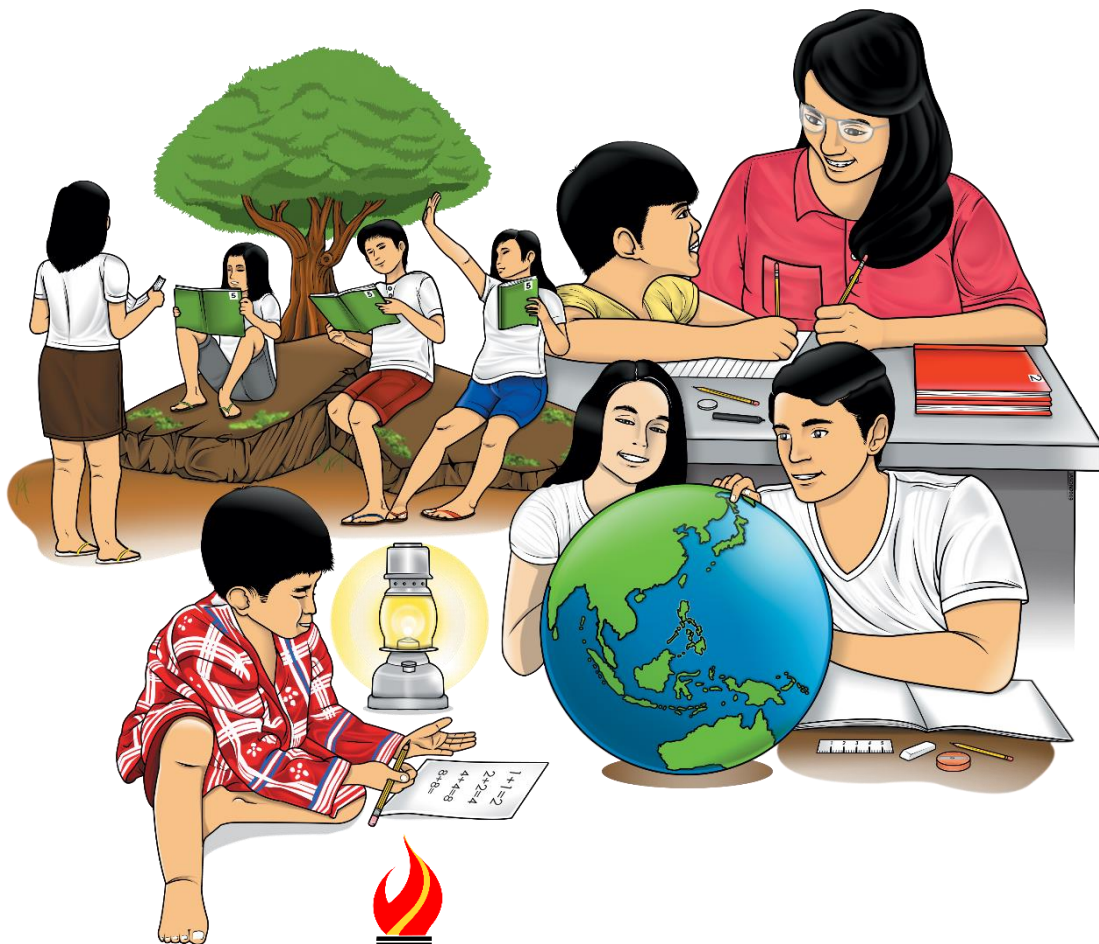


EPP-IA

Modyul 5:

Ang Productivity Tools Sa Paggawa Ng Disenyo



**EPP-IA Ikaapat na Baitang
Alternative Delivery Mode
Modyul 5: Ang Productivity Tools Sa Paggawa Ng Disenyo
Unang Edisyon, 2020**

Isinasaad sa Batas Republika 8293, Seksiyon 176 na: Hindi maaaring magkaroon ng karapatang-sipi sa anomang akda ang Pamahalaan ng Pilipinas. Gayonpaman, kailangan muna ang pahintulot ng ahensiya o tanggapan ng pamahalaan na naghanda ng akda kung ito ay pagkakakitaan. Kabilang sa mga maaaring gawin ng nasabing ahensiya o tanggapan ay ang pagtakda ng kaukulang bayad.

Ang mga akda (kuwento, seleksiyon, tula, awit, larawan, ngalan ng produkto o brand name, tatak o trademark, palabas sa telebisyon, pelikula, atbp.) na ginamit sa modyul na ito ay nagtataglay ng karapatang-ari ng mga iyon. Pinagsumikapang matunton ang mga ito upang makuha ang pahintulot sa paggamit ng materyales. Hindi inaangkin ng mga tagapaglathala at mga may-akda ang karapatang-aring iyon. Ang anomang gamit maliban sa modyul na ito ay kinakailangan ng pahintulot mula sa mga orihinal na may-akda ng mga ito.

Walang anomang parte ng materyales na ito ang maaaring kopyahin o ilimbag sa anomang paraan nang walang pahintulot sa Kagawaran.

Inilathala ng Kagawaran ng Edukasyon
Kalihim: Leonor Magtolis Briones
Pangalawang Kalihim: Diosdado M. San Antonio

Bumuo sa Pagsusulat ng Modyul

Manunulat: Babilene R. Bascuña

Editor: Jelly M. Flores

Tagasuri: Filip P. Cañas

Tagaguhit: Fatima Preciousa T. Cabug

Tagalapat: Fatima Preciousa T. Cabug

Tagapamahala: Gilbert T. Sadsad, Francisco B. Bulalacao Jr.

Grace U. Rabelas, Ma. Leilani R. Lorico, Christie L. Alvarez,

Lita T. Mijares, Salvador T. Pelingon

Inilimbag sa Pilipinas ng _____

Department of Education – Region V

Office Address: Regional Site, Rawis, Legazpi City, 4500

Telefax: (052) 482-0046 / (052) 482-0373

E-mail Address: deped.rov@deped.gov.ph

EPP-IA

Modyul 5:

Ang Productivity Tools Sa Paggawa Ng Disenyo

Paunang Salita

Ang Self-Learning Module o SLM na ito ay maingat na inihanda para sa ating mag-aaral sa kanilang pag-aaral sa tahanan. Binubuo ito ng iba't-ibang bahagi na gagabay sa kanila upang maunawaan ang bawat aralin at malinang ang mga kasanayang itinakda ng kurikulum.

Ang modyul na ito ay may inilaang Gabay sa Guro/ Tagapagpadaloy na naglalaman ng mga paalala, pantulong o estratehiyang magagamit ng mga magulang o kung sinumang gagabay at tutulong sa pag-aaral sa kani-kanilang tahanan.

Ito ay may kalakip na paunang pagsusulit upang masukat ang nalalaman ng mag-aaral na may kinalaman sa inihandang aralin. Ito ang magsasabi kung kailangan niya ng ibayong tulong mula sa tagapagdaloy o sa guro. Mayroon ding pagsusulit sa bawat pagtatapos ng aralin upang masukat naman ang natutunan. May susi ng pagwawasto upang makita kung tama o mali ang mga sagot sa bawat gawain at pagsusulit. Inaasahan namin na magiging matapat ang bawat isa sa paggamit nito.

Pinapaalalahanan din ang mga mag-aaral na ingatan ang SLM na ito upang magamit pa ng ibang mangangailangan. Huwag susulatan o mamarkahan ang anumang bahagi ng modyul. Gumamit lamang ng hiwalay na papel sa pagsagot sa pagsasanay.

Hinihikayat ang mga mag-aaral na makipag-ugnayan agad sa kanilang guro kung sila ay makararanas ng suliranin sa pag-unawa sa mga aralin at paggamit ng SLM na ito.

Sa pamamagitan ng modyul na ito at sa tulong ng ating mga tagapagdaloy, umaasa kami na matututo ang ating mag-aaral kahit wala sila sa paaralan.



Alamin

Sa modyul na ito ay ating tatalakayin ang iba't ibang productivity tools na maaari mong gamitin sa paggawa ng iba't ibang disenyo. Matututunan mo rin ang paggamit ng isang graphic editing tools na makatutulong sa paglikha ng isang disenyo.

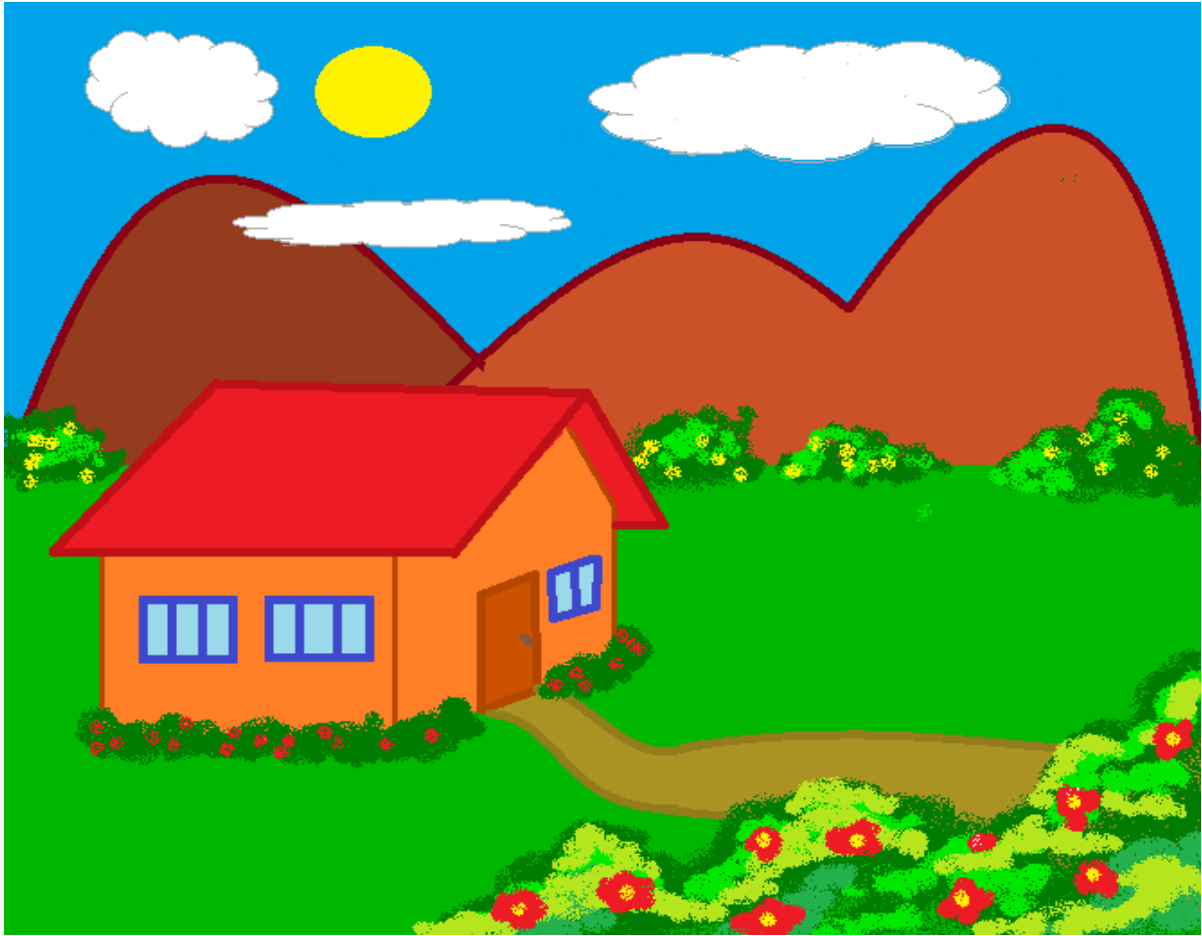
Matutunan din ng mag – aaral ang mga sumusunod:

- Natutukoy ang iba't ibang uri ng productivity tools na maaaring magamit sa paggawa ng disenyo.
- Naipapaliwanag ang gamit ng iba't ibang uri ng productivity tools sa pagdidisenyo.
- Nagagamit ang isang graphic editing tools sa paggawa ng disenyo.



Subukin

Naranasan mo na bang magdrowing ng isang larawan? Anong bagay ang naiguhit mo na? Ano - anong kagamitan ang iyong kinakailangan sa pagguhit nito? Isa pang paraan sa pagguhit ng mga larawan o disenyo ay ang paggamit ng iba't - ibang productivity tools gamit ang isang computer.



Aralin

5

INDUSTRIAL ARTS: ANG PRODUCTIVITY TOOLS SA PAGGAWA NG DISENYO



Balikan

Lagyan ng tsek ✓ sa patlang kung ito ay tumutukoy sa ngalan ng mga kasangkapan sa paggawa ng disenyo.

- _____ 1. lapis
- _____ 2. protraktor
- _____ 3. divider
- _____ 4. bag
- _____ 5. papel
- _____ 6. eskwala



Tuklasin

Sa paggawa ng disenyo ng proyekto ay maaari kang gumamit ng iba't ibang productivity tools sa tulong ng computer. Ilan sa mga ito ay *ang Microsoft Word, Microsoft PowerPoint at Microsoft Paint, na isang uri ng graphic editing tool.*

Ang **MS Paint** ay isang graphic editing tool na maaaring gamitin sa paglikha ng mga drawing gamit ang isang computer.

Ang mga tools sa **MS Paint** ay matatagpuan sa Ribbon na nasa itaas ng Paint window. Ang mga ito ay ang mga sumusunod.

1. Pagguhit ng mga linya

Narito ang mga tools na maaari mong magamit sa paglikha ng linya sa MS Paint:



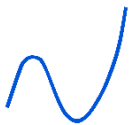
a. Pencil Tool – ginagamit sa paglikha ng maninipis na linya o mga kurba.



b. Brushes – ginagamit sa paglikha ng mga linya na mukhang ginagamitan ng artistic brush.



c. Line Tool – ginagamit sa paglikha ng mga tuwid na linya. Maaari mong piliin ang kapal ng linyang nais mong gawin.



d. Curve tool – ginagamit sa paglikha ng mga pakurbang linya.

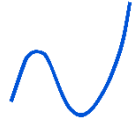
2. Paglikha ng iba't ibang hugis

Maaari kang makalikha ng iba't ibang hugis gamit ang MS Paint. Maaari kang pumili ng hugis na nais mo sa ready – made shapes.

Narito ang listahan ng iba't - ibang hugis na maaari mong piliin sa ready – made shapes:



Line



Curve



Oval



Rectangle



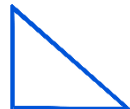
Rounded
rectangle



Polygon



Triangle



Right
triangle



Diamond



Pentagon



Hexagon



Right
arrow



Left arrow



Up arrow



Down
arrow



Four –
point star



Five –
point star



Six – point
star



Rounded
rectangle
callout



Oval
callout



Cloud callout



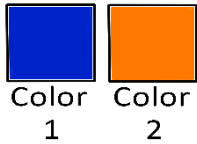
Heart



Lightning bolt

3. Paglalagay ng Kulay

Ang sumusunod ay maaari mong gamitin sa paglalagay ng kulay sa iyong drawing gamit ang MS Paint.



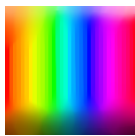
a. Color – boxes – ang color boxes ay nagsasabi ng kasalukuyang kulay Color 1 (foreground color) at ang Color 2 (background color).



b. Color picker – ginagamit ang color picker sa pagpili ng kasalukuyang foreground o background na kulay.



c. Fill with color – ginagamit ang fill with color upang lagyan ng kulay ang kabuuang larawan o mga hugis.



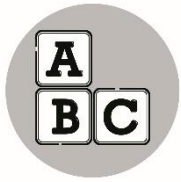
d. Editing colors – ginagamit ang editing colors sa pagpili ng ibang kulay. Ang paghahalo ng mga kulay ay makatutulong sa pagpili ng eksaktong kulay na nais mong gamitin.



Suriin

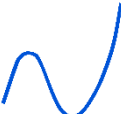
Iguhit sa loob ng kahon ayon sa pangalan ng hugis na maaaring piliin sa ready – made shapes.

Line		Oval	
Curve		Pentagon	
Diamond		Rectangle	
Hexagon		Callouts	
Heart		Lightning bolt	



Pagyamanin

Ikahon ang tamang sagot sa loob ng pangungusap.

1. Ang (**Pencil Tool, Line Tool**) ang ginagamit sa paglikha ng maninipis na linya o mga kurba.
2. Ang (**Brushes, Curve Tool**) ang ginagamit sa paglikha ng mga pakurbang linya.
3. Ito ay isang  uri ng (**Oval, Curve**).
4. Ang (**MS Paint, MS Excel**) ay isang graphic editing tool na maaaring gamitin sa paglikha ng mga drawing gamit ang isang computer.
5. Ang (**Pencil Tool, Line Tool**) ay ginagamit sa paglika ng mga tuwid na linya.



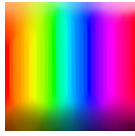
Isaisip

Sa pagguhit hindi lamang lapis, papel, at iba pang kagamitan ang maaaring gamitin sa paglikha ng mga larawan o disenyo, may iba't - ibang productivity tools na maaari nating magamit sa pagdidisenyo tulad ng graphic editing tools na MS Paint.

Bilugan ang larawan ng tamang sagot



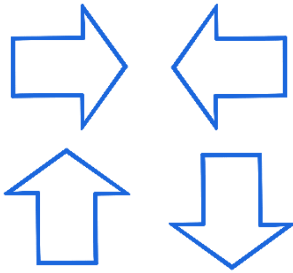
1. Fill with color



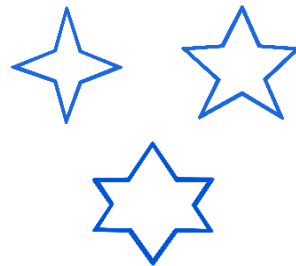
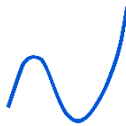
2. Lightning bolt



3. Hexagon



4. Callouts



5. Stars



Isagawa

Gumuhit ng mga bagay o disenyo gamit ang MS Paint.

A large, empty rectangular box with a thin black border, intended for drawing or design using MS Paint.







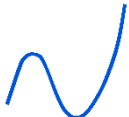
Tayahin

Pag - ugnayin ang Hanay A sa mga larawan na nasa Hanay B.

Hanay A

1. Ginagamit sa paglikha ng iba't-ibang hugis
2. Ginagamit sa paglikha ng pakurbang linya
3. Ginagamit sa paglikha ng maninipis na linya
4. Ginagamit sa paglikha ng mga tuwid na linya
5. Ginagamit sa paglikha ng mga linyang may artistic effect

Hanay B

- a. 
- b. 
- c. 
- d. 
- e. 



Karagdagang Gawain

Magsaliksik ng iba pang productivity tools na maaaring gamitin sa paggawa ng disenyo.



Susi sa Pagwawasto

BALIKAN

1. /
2. /
3. /
4.
5. /
6. /

SURIIN

line	oval	pentagon	rectangle	hexagon	heart
curve	pentagon	rectangle	callouts	hexagon	heart
diamond	pentagon	rectangle	callouts	hexagon	heart
hexagon	pentagon	rectangle	callouts	hexagon	heart
heart	Lightning bolt	Lightning bolt	Lightning bolt	Lightning bolt	Lightning bolt

PAGYAMANIN

1. PENCIL TOOL
2. CURVE TOOL
3. CURVE
4. MS PAINT
5. LINE TOOL

ISASIP

1. Fill with color
2. lightning bolt
3. hexagon
4. callouts
5. stars

PAGTATAYA

- 1.D
- 2.E
- 3.B
- 4.C
- 5.A

Sanggunian

Sheila Mae R. Roson, Roberto B. Torres, Randy R. Emen, 2015. *Edukasyong Pantahanan at Pangkabuhayan Kagamitan ng Mag – aaral*, Pasig City Philippines 1600: Vibal Group Incorporated.

Para sa mga katanungan o puna, sumulat o tumawag sa:

Department of Education - Bureau of Learning Resources (DepEd-BLR)

Ground Floor, Bonifacio Bldg., DepEd Complex
Meralco Avenue, Pasig City, Philippines 1600

Telefax: (632) 8634-1072; 8634-1054; 8631-4985

Email Address: blr.lrqad@deped.gov.ph * blr.lrpd@deped.gov.ph