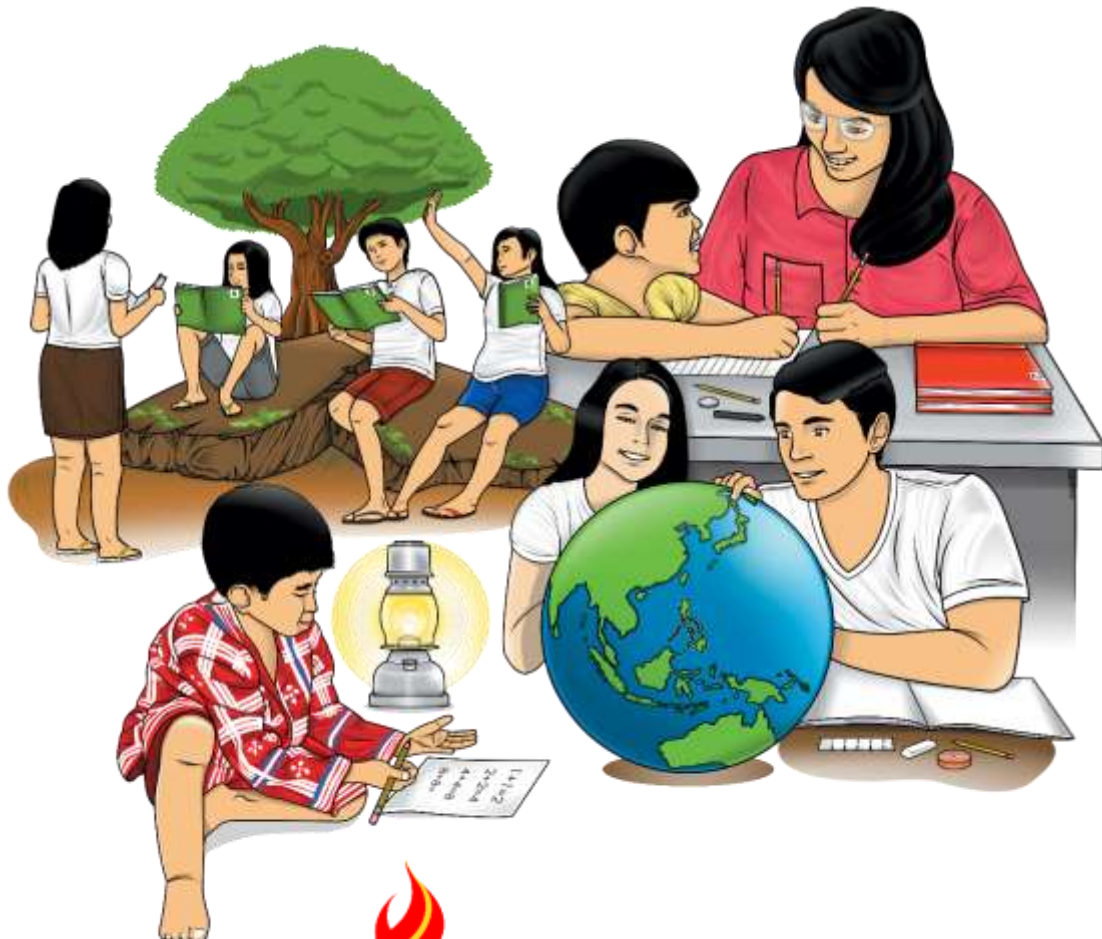


MAPEH(Arts)

Unang Markahan – Modyul 4: Sinaunang Bagay, Ating Italakay



PAG-AARI NG PAMAHALAAN
HINDI IPINAGBIBILI

**MAPEH (Arts) – Unang Baitang
Alternative Delivery Mode
Unang Markahan – Modyul 4: Sinaunang Bagay, Ating Italakay
Unang Edisyon, 2020**

Isinasaad sa **Batas Republika 8293, Seksiyon 176** na: Hindi maaaring magkaroon ng karapatang-sipi sa anumang akda ang Pamahalaan ng Pilipinas. Gayunpaman, kailangan muna ang pahintulot ng ahensiya o tanggapan ng pamahalaan na naghanda ng akda kung ito ay pagkakakitaan. Kabilang sa mga maaaring gawin ng nasabing ahensiya o tanggapan ay ang pagtakda ng kaukulang bayad.

Ang mga akda (kuwento, seleksiyon, tula, awit, larawan, ngalan ng produkto o *brand name*, tatak o *trademark*, palabas sa telebisyon, pelikula, atbp.) na ginamit sa modyul na ito ay nagtataglay ng karapatang-ari ng mga iyon. Pinagsumikapang matunton ang mga ito upang makuha ang pahintulot sa paggamit ng materyales. Hindi inaangkin ng mga tagapaglathala at mga may-akda ang karapatang-aring iyon. Ang anumang gamit maliban sa modyul na ito ay kinakailangan ng pahintulot mula sa mga orihinal na may-akda ng mga ito.

Walang anumang parte ng materyales na ito ang maaaring kopyahin o ilimbag sa anumang paraan nang walang pahintulot sa Kagawaran.

Inilathala ng Kagawaran ng Edukasyon
Kalihim: Leonor Magtolis Briones
Pangalawang Kalihim: Diosdado M. San Antonio

Bumuo sa Pagsusulat ng Modyul	
Manunulat:	Jonathan V. Escasinas
Editor:	Celestino I. Sapiler, Jr., Analou R. Montilla, Deowel F. Abapo, Vergita M. Ibañez, Marlito P. Malinao
Tagasuri:	Shirley L. Godoy, Jo-Ann C. Rapada, Jose Aldrin F. Avellana, Nestor A. Castaños, Jr.
Tagaguhit:	Diosdado Malaque III
Tagalapat:	Eden Lynne V. Lopez
Tagapamahala:	
	Ramir B. Uytico
	Arnulfo M. Balane
	Rosemarie M. Guino
	Joy B. Bihag
	Ryan R. Tiu
	Nova P. Jorge
	Raul D. Agban
	Lorelei B. Masias
	David E. Hermano, Jr.
	Shirley L. Godoy
	Eva D. Divino
	Jo-Ann C. Rapada

Inilimbag sa Pilipinas ng _____

Department of Education – Region VIII

Office Address: Government Center, Candahug, Palo, Leyte
Telefax: (053) 832-2997
E-mail Address: region8@deped.gov

MAPEH(Arts)

Unang Markahan – Modyul 4:

**Title: Sinaunang Bagay,
Ating Italakay**

Paunang Salita

Ang *Self-Learning Module* o SLM na ito ay maingat na inihanda para sa ating mag-aaral sa kanilang pag-aaral sa tahanan. Binubuo ito ng iba't ibang bahagi na gagabay sa kanila upang maunawaan ang bawat aralin at malinang ang mga kasanayang itinakda ng kurikulum.

Ang modyul na ito ay may inilaang Gabay sa Guro/Tagapagdaloy na naglalaman ng mga paalala, pantulong o estratehiyang magagamit ng mga magulang o kung sinumang gagabay at tutulong sa pag-aaral ng mga mag-aaral sa kani-kanilang tahanan.

Ito ay may kalakip na paunang pagsusulit upang masukat ang nalalaman ng mag-aaral na may kinalaman sa inihandang aralin. Ito ang magsasabi kung kailangan niya ng ibayong tulong mula sa tagapagdaloy o sa guro. Mayroon ding pagsusulit sa bawat pagtatapos ng aralin upang masukat naman ang natutuhan. May susi ng pagwawasto upang makita kung tama o mali ang mga sagot sa bawat gawain at pagsusulit. Inaasahan namin na magiging matapat ang bawat isa sa paggamit nito.

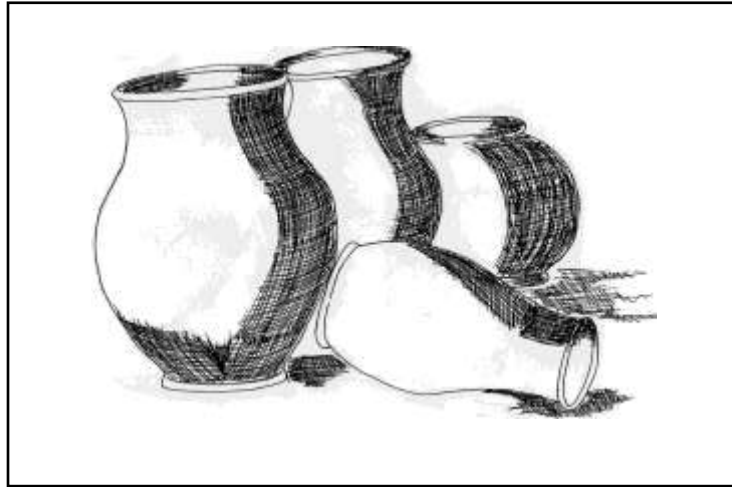
Pinapaalalahanan din ang mga mag-aaral na ingatan ang SLM na ito upang magamit pa ng ibang mangangailangan. Huwag susulatan o mamarkahan ang anumang bahagi ng modyul. Gumamit lamang ng hiwalay na papel sa pagsagot sa mga pagsasanay.

Hinihikayat ang mga mag-aaral na makipag-ugnayan agad sa kanilang guro kung sila ay makararanas ng suliranin sa pag-unawa sa mga aralin at paggamit ng SLM na ito.

Sa pamamagitan ng modyul na ito at sa tulong ng ating mga tagapagdaloy, umaasa kami na matututo ang ating mag-aaral kahit wala sila sa paaralan.



Alamin



Ang Pilipinas ay may mayamang kasaysayan ng sining at kultura. Ang mga sinaunang anyo ng sining na ito ay binubuo ng mga banga, tapayan at mga sinaunang anyo ng tirahan ng mga Pilipino. Ang mga bagay na ito ay mahalagang yaman ng kultura na naglalarawan sa anyo ng pamumuhay natin noon ⁽¹⁾. Noong unang panahon sa Pilipinas, nakalalayag ang mga tao sa mahigit 7,000 nitong isla gamit ang mga bangka na tinatawag na balangay o Balanghay. Ang makalumang sasakyang pantubig na ito ay nagpapakita ng kagalingan ng sining ng tao ⁽²⁾. Ang mga Pilipino ay likas na malikhain at may malalim na kaalaman sa sining. Makikita ang mga katangiang ito sa mga arkeolohikal na *artifact ng bansa* ⁽³⁾.

Sa araling sining na ito ay tatalakayin ang kahalagahan ng mga yaman ng lahing Pilipino at mga likhang-sining na naimpluwensiyahan ng mga mananakop sa Pilipinas (A5EL-Ic) at inaaasahang makamit ang mga sumusunod:

- a. Natatalakay ang kahalagahan ng mga yaman ng lahing Pilipino at likhang-sining gaya ng Manunggul Jar at Balanghay.
- b. Nakaguguhit ng isang yaman ng lahing Pilipino gamit ang *crosshatching* at *contour shading*.
- c. Napahahalagahan ang mga yaman ng lahing Pilipino at likhang-sining ng Pilipinas.



Subukin

Iguhit sa loob ng kahon ang isang luma at mahalagang bagay na makikita mo sa loob ng iyong tahanan. Isalaysay kung bakit mahalaga ito para sa iyo. Isulat ang sagot sa sagutang papel. Suriin ang ginawang likhang-sining at lapatan ng kaakibat na puntos gamit ang rubrik na makikita sa “Susi sa Pagwawasto”.

Aralin 1

Sinaunang Bagay, Ating Italakay

Ang Pilipinas ay may mayamang kasaysayan ng sining at kultura. Ang mga sinaunang anyo ng sining na ito ay binubuo ng mga banga, tapayan at mga sinaunang anyo ng tirahan ng mga Pilipino. Ang mga bagay na ito ay mahalagang yaman ng kultura na naglalarawan sa anyo ng pamumuhay natin noon ⁽¹⁾. Noong unang panahon sa Pilipinas, nakalalayag ang mga tao sa mahigit 7,000 nitong isla gamit ang mga bangka na tinatawag na balangay o balanghai. Ang makalumang sasakyang pantubig na ito ay nagpapakita ng kagalingan ng sining ng tao ⁽²⁾. Ang mga Pilipino ay likas na malikhain at may malalim na kaalaman sa sining. Makikita ang mga katangiang ito sa mga arkeolohikal na artifact ng bansa ⁽³⁾.



Balikan

Ating balik-aralan ang tungkol sa mga sinaunang bagay at gusali pati na rin ang pananakop ng mga dayuhan na dumating sa ating bansa daantaon na ang nakalilipas.

Ano-ano ang mga sinaunang bagay o gusali na natutuhan mo sa unang leksiyon? Isulat ang mga ito sa sagutang papel.

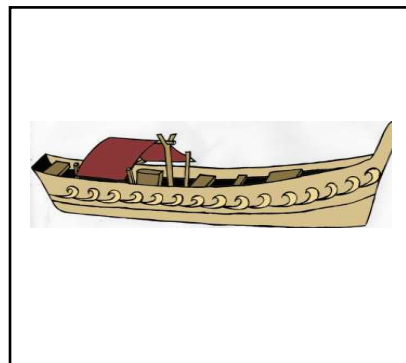


Tuklasin

Panuto: Kilalanin ang mga larawan na nasa ibaba. Isulat ang titik ng tamang sagot sa iyong sagutang papel.



1. _____



2. _____

- a. Tapayan
- b. Manunggul Jar
- c. Banga

- a. Barko
- b. Bangka
- c. Balanghay



Suriin

Ang mga antigo o lumang kagamitan ay hindi lamang pinahalagahan dahil sa angking katangian ng mga ito. Pinayayabong din at pinagyayaman ng mga ito ang kasanayan, sining at kultura ng bansa. Ang mga kagamitan sa loob ng tahanan lalo na ang mga sinauna ay pinahalagahan dahil taglay nito ang pambihirang katangiang sining, mataas na halagang salapi at mga kuwento na may kinalaman sa kasaysayan ng pamilya o tao.

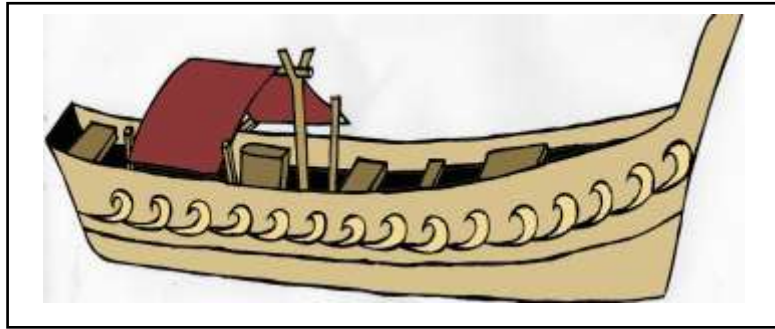
Sa araling ito, gagamitin ang mga antigong banga at balanghay bilang inspirasyon at paksa ng iguguhit na larawan.

Ang Manunggul Jar at Balanghay



Ang Manunggul Jar ay isang banga na pinaniniwalaang ginagamit para sa *secondary burial*, kung saan inilalagay sa loob ang mga buto ng namatay, ngunit hindi na binabaon ang banga. Karaniwang makikita ito sa Tabon Cave ⁽¹⁾. Mayroon itong dalawang pigura sa tuktok ng takip, ang isa ang nagsasagwan ng bangka at ang nasa harap ay tila bangkay na natiklop sa dibdib ang mga kamay. Sinasabing ang bangka na ito ay naghahatid ng namatay na kaluluwa patungo sa huli nitong hantungan.

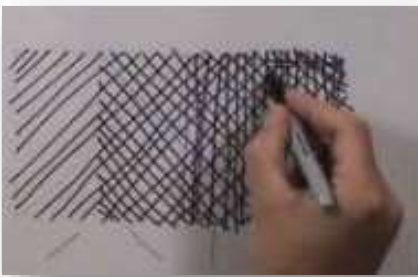
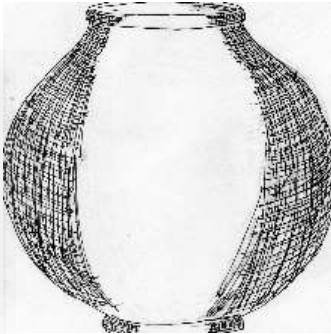
Tunay na walang katulad ang disenyo at hubog ng Banga ng Manunggul, at itinuturing na mahusay ang naghubog nito. Pinapatunayan nito na mayroong paniniwala sa susunod na buhay, o buhay pagkatapos ng pagkamatay, ang mga unang tao sa Pilipinas.




Ang Balanghay ay ang tawag sa bangka noong unang panahon at tinatayang pinakamatandang ginamit na sasakyang pantubig at nagmula sa Timog-Silangang Asya. Ang mga bahagi nito ay natagpuan sa karatig lugar ng Butuan sa Agusan Del Norte noong huling bahagi ng 1970 ⁽²⁾.

Ito ay isang tablang bangka na karatig sa isang nakaukit na bangka sa pamamagitan ng panuksok at sabat. Una itong nabanggit noong ika-16 na siglo sa salaysay ni Pigafetta, at kilala ito bilang ang pinakamatandang sasakyang pantubig na matatagpuan sa Pilipinas.

Paggamit ng Crosshatching at Contour shading

Ang Crosshatching ay isang paraan ng shading kung saan pauli-ulit ang pagguhit ng pinagkrus na linya



Contour Shading ay nagagawa sa pamamagitan ng patagilid na pagkikiskis ng lapis o iba pang gamit pangguhit sa papel. Contour line ay linya na sumusunod sa hugis ng bagay na ginuguhit. Contour drawing o ang paggamit ng mga contour line sa pagguhit ay karaniwang ginagamit ng mga baguhan sa sining ng pagguhit ⁽³⁾.



Isaisip

Panuto: Punan ang patlang ng pangungusap o talata upang maproseso kung anong natutuhan mo mula sa araling ito.

Ang _____ ay isang banga na ginamit sa paglilibing sa mga sinaunang tao sa Palawan noong 1960.

Ang balanghay ay ang tawag sa bangka noong unang panahon at tinatayang pinakamatandang ginamit na sasakyang pantubig at nagmula sa _____.

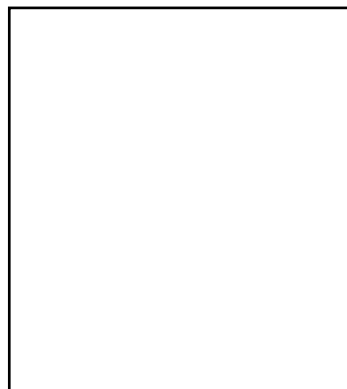
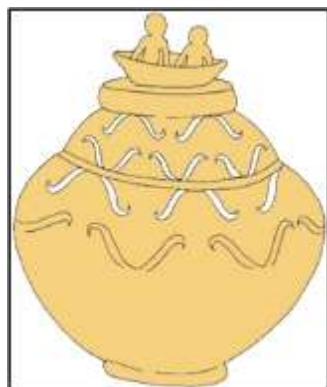
Mahalaga ang mga sinaungang bagay sa ating sining sapagkat _____.

Ang _____ at _____ ay mga pamamaraan ng shading upang bigyang-lalim, kapal at tekstura ang biswal na paningin at pandama ng larawang iginuhit.



Isagawa

Panuto: Iguhit sa loob ng kahon ang larawan na nasa ibaba gamit ang Crosshatching at Contour Shading. Suriin ang ginawang likhang-sining at lapatan ng kaakibat na puntos gamit ang rubrik na makikita sa “Susi sa Pagwawasto”.



Suriin ang ginawang likhang-sining at lapatan ng kaakibat na puntos gamit ang rubrik na makikita sa “Susi sa Pagwawasto”.



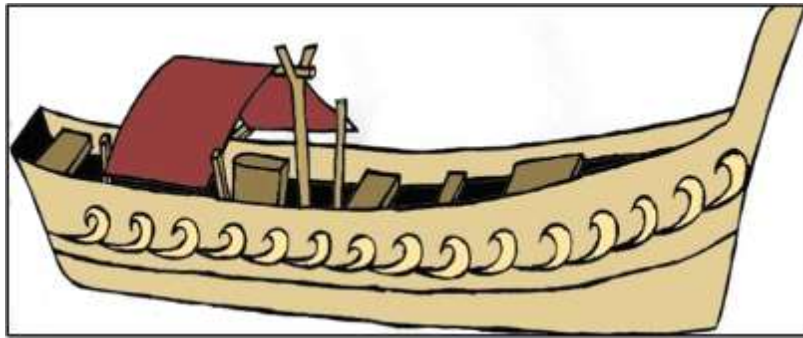
Tayahin

1. Italakay ang mga kahalagahan ng mga sumusunod na artifacts:

a. Manunggul Jar

b. Balanghay

2. Iguhit sa loob ng kahon ang larawan na nasa ibaba gamit ang Crosshatching at Contour Shading.



3. Bakit mahalaga ang paggamit ng crosshatching at contour shading sa pagguhit ng isang bagay?



Karagdagang Gawain

Panuto: Sumulat ng sanaysay tungkol sa mga artifacts na makikita sa inyong komunidad at ipaliwanag kung paano mo ito pahahalagahan. Isulat ang sagot sa loob ng kahon.



Susi sa Pagwawasto

Mapapahalagahan ang mga yaman ng lahing Pilipino at ikhang-
 Sining ng Pilipinas sa pamamagitan ng pagpresentserba nito, sa
 pamamagitan ng pagtago sa ligtas na lugar. Ang mga artifact ay
 dapat nating ingatan at panatilihin ang orihinal na anyo upang
 makita at mapakinabangan din sa sumusunod na heneryasyon.

Gawain 3

Sumangguni sa Rubrik

Gawain 2

Depende sa sagot ng mga bata

Gawain 1

Pagyamanin

1. B
2. C

Tuklasin

1. Lumang Bahay
2. Bahay na Bato
3. Lumang Simbahan o *Mosque*
4. Bahay Kubo
5. Torogan
6. Palasyo ng Malacañang
7. *National Museum*
8. Manguogul Jar
9. Balanghay
10. Banga
11. At Iba pa

Balikan

Sumangguni sa Rubrik

Subukin

Isaisip

1. Manguugui Jar
2. Timog Silangang Asya
3. Ito ay ebidensiya na nagpapakita ng angking talino ng mga Pilipino noong sinaunang panahon
4. Contour shading at crosshatching

Isagawa

Sumangguni sa Rubrik

Tayahin

1. A. Mahalaga ang Manguugui Jar sapagkat ito ay ginagamit para sa secondary burial, kung saan inilalagay sa loob ang buto ng namatay, ngunit hindi na binabaon ang banga. Pinapatunayan nito na mayroong paniniwala sa susunod na buhay, o buhay pagkatapos ng pagkamatay, ang mga unang tao sa Pilipinas.

B. Mahalaga ang Balangay dahil kilala ito bilang pinakamatandang sasakyang pantubig na matatagpuan sa Pilipinas na siyang ginagamit ng mga sinaunang tao sa paglawig para makadala ng mga bagay o pagkain papunta sa ibang lugar sa Pilipinas.

I. Rubrik para sa paggawa ng likhang-sining

Pamantayan	(5)	(3)	(1)	Marka
Tamang paggawa ng guhit/likhang-sining	Sadyang tama o wasto ang paggawa ng disenyo ng guhit/likhang-sining	Malinaw na hindi gaanong tama ang disenyo ng guhit/likhang-sining	Halatang hindi tama ang disenyo na ginamit	
Wastong paggamit ng teknik sa paggawa ng guhit/likhang-sining	Ang ginamit na teknik ay wasto, malinaw at masining	Malinaw ang ginamit na teknik pero hindi masyado masining	Hindi masining at malinaw ang teknik na ginamit	
Kalabasan	Ang kalabasan ng guhit/likhang-sining ay may kaisahan at kaugnayan sa mga yaman ng Pilipinas	Karamihan sa nilalaman ay may kaugnayan sa tema	Walang kaisahan at kaugnayan sa tema ang ginuhit	

II. Rubrik para sa Gawain 3 Sanaysay

Pamantayan	5	4	3	Marka
Kalinisan at Kahalagahan	Ang kalinisan ay nakikita sa kabuuan ng sanaysay gayundin ang nilalaman ay makabuluhan	Ang nilalaman ng sanaysay ay makabuluhan at malinis	Walang kabuluhan at kalinisang nakikita sa sanaysay	
Estilo	Ang ginamit na estilo ay malinaw, masining at nababasa	Ang estilo sa pagsulat ay malinaw at nababasa	Walang kalinawan at pagkamalikhain	
Tema	Ang kabuuan ng sanaysay ay may kaisahan at kaugnayan	Karamihan sa nilalaman ay kaugnay sa tema	Walang kaisahan at kaugnayan sa tema ang nilalaman	

III. Rubric para sa likhang-sining “Subukin”

Mga Sukatan	Higit na nasusunod ang pamantayan sa pagbuo ng likhang-sining	Nasusunod ang pamantayan sa pagbuo ng likhang-sining	Hindi nasusunod ang pamantayan sa pagbuo ng likhang-sining
	5	3	2
1. Nakabuo ng bahay gamit ang lima o higit pang <i>elements</i> at <i>principles</i> ng sining			
2. Gumamit ng iba't ibang linya upang makabuo ng mga desinyo.			
3. Nakikita ang malikhaing paggamit ng mga <i>elements</i> at <i>principles</i> ng sining			
4. nakikita ang pagsusumikap ng mag-aaral na makalikha ng natatanging likhang-sining			

Lagyan ng tsek (/) ang kahon batay sa antas ng iyong naisagawa sa buong aralin.

Rubrik para sa Pagguhit ng Banga at Balanghay

SUKATAN	Higit na nasusunod ang pamantayan	Nasusunod ang pamantayan	Hindi nasusunod ang pamantayan
	5	4	3
Nakabuo ng guhit ng balanghay at banga			
Nakagagamit ng cross-hatching at contour shading			

Sanggunian

Crosshatching.

<https://www.google.com/search?q=cross-hatching+techniques&oq=cross-hatching+techniques&aqs=chrome..69i57.6229j0j9&sourceid=chrome&ie=UTF-8>

Contour Shading. https://www.youtube.com/watch?v=qW1lZYhMW_w

Para sa mga katanungan o puna, sumulat o tumawag sa:

Department of Education - Bureau of Learning Resources (DepEd-BLR)

Ground Floor, Bonifacio Bldg., DepEd Complex
Meralco Avenue, Pasig City, Philippines 1600

Telefax: (632) 8634-1072; 8634-1054; 8631-4985

Email Address: blr.lrqad@deped.gov.ph * blr.lrpd@deped.gov.ph