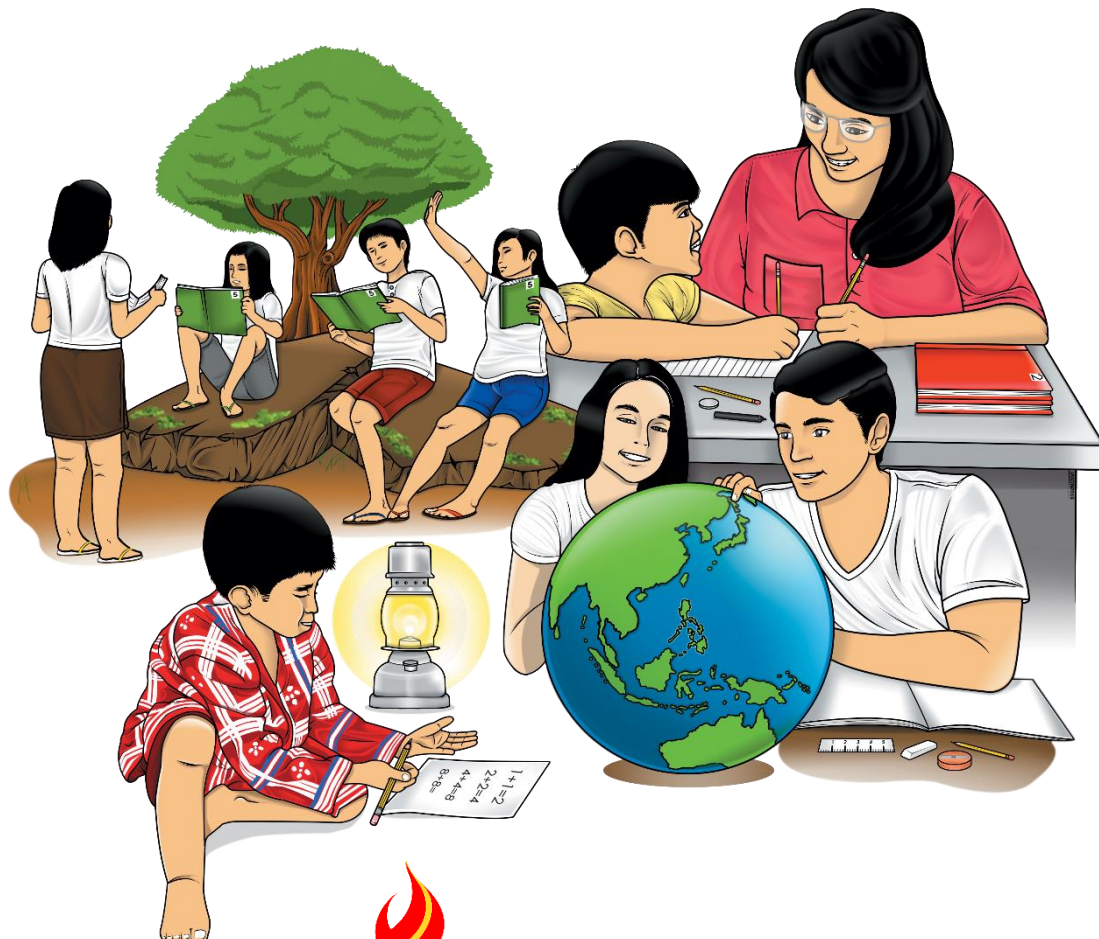


4

# Araling Panlipunan

## Unang Markahan – Modyul 6: #LagingHanda



**Araling Panlipunan– Ikaapat na Baitang  
Alternative Delivery Mode  
Unang Markahan – Modyul 6: #LagingHanda  
Unang Edisyon, 2020**

Isinasaad sa Batas Republika 8293, Seksiyon 176 na: Hindi maaaring magkaroon ng karapatang-sipi sa anomang akda ang Pamahalaan ng Pilipinas. Gayonpaman, kailangan muna ang pahintulot ng ahensiya o tanggapan ng pamahalaan na naghanda ng akda kung ito ay pagkakakitaan. Kabilang sa mga maaaring gawin ng nasabing ahensiya o tanggapan ay ang pagtakda ng kaukulang bayad.

Ang mga akda (kuwento, seleksiyon, tula, awit, larawan, ngalan ng produkto o brand name, tatak o trademark, palabas sa telebisyon, pelikula, atbp.) na ginamit sa modyul na ito ay nagtataglay ng karapatang-ari ng mga iyon. Pinagsumikapang matunton ang mga ito upang makuha ang pahintulot sa paggamit ng materyales. Hindi inaangkin ng mga tagapaglathala at mga may-akda ang karapatang-aring iyon. Ang anomang gamit maliban sa modyul na ito ay kinakailangan ng pahintulot mula sa mga orihinal na may-akda ng mga ito.

Walang anomang parte ng materyales na ito ang maaaring kopyahin o ilimbag sa anomang paraan nang walang pahintulot sa Kagawaran.

Inilathala ng Kagawaran ng Edukasyon  
Kalihim: Leonor Magtolis Briones  
Pangalawang Kalihim: Diosdado M. San Antonio

**Bumuo sa Pagsusulat ng Modyul**

<b>Manunulat:</b>	Emma A. Jadie
<b>Editor:</b>	Ma. Leilani R. Lorico, Mary Roselyn D. Berja
<b>Tagasuri:</b>	Ana N. Calisura Jerry P. Ramirez
<b>Tagaguhit:</b>	Noel A. Perez
<b>Tagalapat:</b>	Edsel D. Doctama John Paul T. Dacillo
<b>Tagapamahala:</b>	Gilbert T. Sadsad Francisco B. Bulalacao Jr. Grace U. Rabelas Ma. Leilani R. Lorico Marites B. Tongco

**Inilimbag sa Pilipinas ng \_\_\_\_\_**

**Department of Education – Region V**

Office Address: Regional Center Site, Rawis, Legazpi City 4500  
Telefax: 0917 178 1288  
E-mail Address: region5@deped.gov.ph

# Araling Panlipunan

Unang Markahan – Modyul 6:  
#LagingHanda

## **Paunang Salita**

Ang Self-Learning Module o SLM ay maingat na inihanda para sa ating mag-aaral sa kanilang pag-aaral sa tahanan. Binubuo ito ng iba't ibang bahagi na gagabay sa kanila upang maunawaan ang bawat aralin at malinang ang mga kasanayang itinakda ng kurikulum.

Ang modyul na it ay may inilaang Gabay sa Guro/ Tagapagdaloy na naglalaman ng mga paalaala, pantulong o estratihyang magagamit ng mga magulang o kung simumang gagabay at tutulong sa pag-aaral ng mga mag-aaral sa kani-kanilang tahanan.

Ito ay may kalakip na paunang pagsusulit upang masukat ang nalalaman ng mga mag-aaral na may kinalaman sa inihandang aralin. Ito ang magsasabi kung kailangan niya ng ibayong tulong mula sa tagapagdaloy o sa guro. Mayroon ding pagsusulit sa bawat pagtatapos ng aralin upang masukat naman ang natutuhan. May susi ng pagwawasto upang makita kung tama o mali ang mga sagot sa bawat Gawain at pagsusulit. Inaasahan naming na magiging matapat ang bawat isa sa paggamit nito.

Pinapaalalahanan din ang mga mag-aaral na ingatan ang SLM na ito upang magamit pa ng ibang mangangailangan. Huwag susulatan o mamarkahan ang anumang bahagi ng modyul. Gumamit lamang ng hiwalay na papel sa pagsagot sa mga pagsasanay.

Hinihikayat din ang mga mag-aaral na makipag-ugnayan agad sa kanilang guro kung sila ay makakaranas ng suliranin sa pag-unawa sa mga aralin at paggamit ng SLM na ito.

Sa pamamagitan ng modyul na ito at sa tulong ng ating mga tagapagdaloy, umaasa kami na matututo ang ating mga mag-aaral kahit wala sila sa paaralan.



## Alamin



Ang modyul na ito ay magtuturo sayo kung paano maging handa sa lahat ng sakuna o kalamidad na maaring dumating sa ating bansa o sa inyong lugar sa mga hindi inaasahang pagkakataon, pangyayari, at panahon.

### **Pamantayang Pangnilalaman**

Naipamamalas ang pang-unawa sa pagkakakilanlan ng bansa ayon sa mga katangiang heograpikal gamit ang mapa.

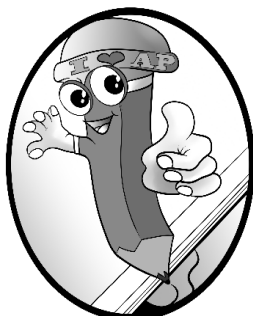
### **Pamantayan sa Pagganap**

Ang mag-aaral ay naipamamalas ang kasanayan sa paggamit ng mapa sa pagtukoy ng iba't ibang lalawigan at rehiyon ng bansa.

### **Pamantayan sa Pagkatuto**

Pagkatapos mong basahin ang modyul na ito, ikaw ay inaasahang:

1. Nakapagmumungkahi ng mga paraan upang mabawasan ang epekto ng kalamidad.
2. Nagagawa ang maagap at wastong pagtugon sa mga panganib.
3. Natutukoy ang mga kalamidad na dapat iwasan at paghandaan sa anumang panahon at pagkakataon.



Gaano ka ba kahanda sa lahat ng kalamidad o sakuna na dumarating sa inyong lugar, natural o gawa ng tao?



## *Subukin*

Piliin ang titik ng tamang sagot. Isulat ang sagot sa sagutang papel. Gawin ito sa loob ng 5 minuto.

1. Ano ang tawag sa hindi pangkaraniwang pagtaas ng tubig sa dagat o karagatan dulot ng lakas ng hanging dala ng bagyo.
  - A. tidal wave
  - B. tsunami
  - C. storm surge
  - D. hurricane
2. Ito ay ang higit sa normal na lebel ng pagtaas ng tubig sa dagat o karagatan. Ito ay epekto ng nagaganap na paglindol.
  - A. tsunami
  - B. tidal wave
  - C. hurricane
  - D. storm surge
3. Ang DRRMC ay ang ahensiyang nangangasiwa sa mga pagsasanay para sa kaligtasan ng bawat mamamayan. Ano ang kahulugan ng *acronym* na DRRMC?
  - A. Disaster Risk Reduction and Management Council
  - B. Disaster Reduction and Risk Management Council
  - C. Disaster Risk and Reduction Maintenance Council
  - D. Disaster Risk and Reduction Management Corporation
4. Ang mga karaniwang lugar na madalas daanan ng bagyo at may posibilidad sa storm surge ay ang \_\_\_\_\_
  - A. baybayin
  - B. kagubatan
  - C. kapatagan
  - D. disyerto

5. Bakit mahalagang malaman ang tsunami alert level at mga babala ng bagyo?

I. Upang mapaghandaan ang paglikas

II. Upang walang mangyaring masama sa sinuman

III. Upang makapagplano ng aksiyon na dapat gawin.

IV. Upang maging alerto sa mga posibleng hindi magandang mangyayari

A. I at II lamang

B. I, II, at III lamang

C. I at III lamang

D. I, II, III at IV

## Aralin

# 1

# #LagingHanda!



## *Balikan*

Piliin sa loob ng kahon ang tamang sagot sa mga patlang at isulat ito sa sagutang papel. Gawin sa loob ng 5 minuto.

topograpiya

magagandang tanawin

arkipelago

populasyon

likas na yaman

1. Ang \_\_\_\_\_ ayon sa sosyolohiya ay katipunan ng mga tao. Ito ay tumutukoy sa bilang ng mga tao na naninirahan sa isang tiyak na lugar o rehiyon.
2. Ang \_\_\_\_\_ ay tumutukoy sa paglalarawan ng anyo o hugis ng isang lugar.
3. Ang \_\_\_\_\_ ay ang mga bagay na nagmumula sa kalikasan tulad ng lupa, kabundukan, kagubatan, mga ilog, at lawa, kasama ang mga depositong mineral na nagbibigay ng mga pangunahing pangangailangan ng tao.
4. Ang \_\_\_\_\_ at pook-pasyalan ay bahagi ng mga likas na yaman ng bansa.
5. Ang Pilipinas ay isang kapuluan o \_\_\_\_\_ na binubuo ng 7 641 malalaki at maliliit na mga pulo.





## Tuklasin

### PICK A WORD

Suriin ang *word hunt* sa ibaba. Piliin ang mga salitang sa palagay mo ay may kaugnayan sa kalamidad. Isulat ang sagot sa sagutang papel. Gawin ito sa loob ng 5 minuto.

L	I	N	D	O	L	I	Z	W
Q	S	W	R	T	Y	Z	X	V
D	S	S	S	G	G	X	Z	N
D	T	S	U	N	A	M	I	A
A	O	O	G	H	J	K	L	K
H	R	R	N	S	D	B	M	L
A	M	S	U	R	G	E	V	U
B	P	U	T	O	K	N	G	B



Anong mga salita ang iyong nahanap? Ano ang kinalaman ng mga salitang ito sa modyul na iyong pag-aaralan?

Alam mo ba kung ano ang ibig sabihin ng kalamidad?

Ano ang mga halimbawa nito?

Paano tayo magiging handa sa mga kalamidad na posibleng dumating sa ating lugar?

Ano ang maaari mong maimungkahi para maiwasan ang hindi mabuting epekto ng mga kalamidad na ito?

Magpatuloy ka sa pagtuklas upang masagot mo ang mga katanungan.



## *Suriin*

(Basahin at pag-aralan sa loob ng 20 minuto)

Ang kalamidad ay tinatawag din na sakuna. Ito ay isang malaking kapinsalaan na dumarating sa mga hindi inaasahang pangyayari o pagkakataon at panahon. Ito ay maaaring natural na pangyayari o gawa ng tao.

Pag-aralan ang mga halimbawa nito.

Ang lindol ay isa sa pinakamapanganib na kalamidad. Ang halos buong bansa ay maaaring makaranas ng *landslide* dulot ng mga paglindol. Upang maiwasan ang sakunang dulot nito, makabubuti na makibahagi sa *earthquake drill* na isinasagawa ng Disaster Risk Reduction and Management Council (DRRMC) sa mga paaralan. Sa ganitong pagkakataon, tandaan ang sumusunod:

### **KUNG IKAW AY NASA LOOB NG PAARALAN O GUSALI**

Tandaan at gawin ang mga ito:

1. *Duck, cover, and hold.*
2. Manatili rito hanggang matapos ang pagyanig.
3. Pagkatapos, lumabas at pumunta sa ligtas na lugar,
4. Maging kalmado at huwag mag-panic.



## KUNG IKAW AY NASA LABAS NG PAARALAN O GUSALI

Tandaan at gawin ang mga ito:

1. Lumayo sa mga puno, linya ng koryente, poste, o iba pang konkretong estruktura.
2. Umalis sa mga lugar na mataas na maaaring maapektuhan ng landslide o pagguho ng lupa.



3. Kung malapit ka sa tabing-dagat, lumikas sa mataas na lugar dahil maaaring magkaroon ng *tsunami*. Ang tsunami ay dulot ng isang lindol, pagsabog ng bulkan sa ilalim ng tubig, pagguho ng lupa o iba pang kaganapan. Ito ay ang madalas na pagtaas ng tubig sa normal na lebel.



Ang sumusunod na talahanayan ay nagpapakita ng mga lugar na may panganib ng tsunami.

Ang mga lugar na nasa bahaging baybayin o tabing-dagat ay napakamapanganib sa ganitong pagkakataon kaya makabubuti na laging makinig, manood, o magbasa ng balita. Alamin ang *Tsunami Alert Level*.

<b>Tsunami Alert</b>	<b>Banta sa Pilipinas</b>	<b>Rekomendang Gawain</b>
0	May naganap na malakas na paglindol (1) walang tsunami (2) may tsunami ngunit hindi makaaabot sa Pilipinas	Hindi kailangang lumikas
1-Maghandanda (Ready)	Malaki ang posibilidad ng banta sa Pilipinas	Ang mga komunidad malapit sa tabing-dagat ay kailangang maging alerto sa posibleng paglikas.
2-Magmanman (Watch/Observe)	Maaaring maranasan ang bahagyang unos sa dagat.	Maging alerto sa kakaibang taas ng tubig o alon. Lumayo sa dagat.
3-UMALIS (Go)	Mapaminsala ang namumuong tsunami na makaaapekto sa bansa.	Kinakailangan ang madaliang paglikas.

Mayroon din tayong kalamidad na tinatawag na *storm surge*. Ang *storm surge* ay ang hindi pangkaraniwang pagtaas ng tubig sa dagat o karagatan dulot ng lakas ng hanging dala ng bagyo. Sa ganitong pagkakataon kailangang gawin ang mga sumusunod:

1. Gumawa ng plano ng paglikas.
2. Tumutok sa radyo at telebisyon upang alamin ang mga babala
3. Lumayo sa mga lugar malapit sa tabing-dagat

#### 4. Lumikas sa mataas na lugar.



Isa pa sa mga natural na sakuna o kalamidad ay ang bagyo. Alamin mo naman ngayon kung ano ang bagyo o *typhoon*. Ang bagyo ay nangangahulugan ng napakasamang lagay ng panahon na may dalang malakas na hangin at ulan. Ito ay lubhang napakamapanganib hindi lamang sa buhay ng mga tao kundi maging sa hayop at mga ari-arian.

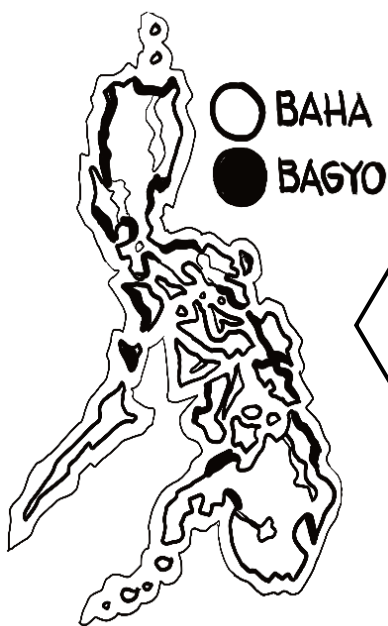
May mga babala ang bagyo o tinatawag nating *typhoon signal*. Ano-ano ang mga ito? Gaano kalakas ang hangin na dala ng mga babala ng bagyo? Ano-ano ang mga dapat mong gawin at tandaan kapag may mga ganitong mga babala?

<b>Babala/Typhoon Signal</b>	<b>Bilis at Lakas na dalang hangin</b>	<b>Mga dapat gawin</b>
<i>Typhoon Signal No. 1</i>	Ang bilis ng hangin ay hindi lalampas sa 60 kph at inaasahan sa loob ng 36 na oras.	<ul style="list-style-type: none"> <li>• Makibalita at maging alerto sa pagbabago ng posisyon, direksiyon, at bilis na pagkilos ng bagyo.</li> <li>• Tiyakin ang seguridad at kaligtasan ng inyong tahanan sakaling lumakas ang bagyo.</li> </ul>

<i>Typhoon Signal No. 2</i>	Ang bilis ng hangin ay hindi lalampas sa 61-120 kph at inaasahan sa loob ng 24 na oras.	<ul style="list-style-type: none"> <li>• Manatili sa loob ng bahay.</li> <li>• Ipinagbabawal na ang paglalayag ng mga sasakyang pandagat at panghimpapawid.</li> </ul>
<i>Typhoon Signal No. 3</i>	Ang bilis ng hangin ay hindi lalampas sa 121-170 kph at inaasahan sa loob ng 18 na oras.	<ul style="list-style-type: none"> <li>• Lumayo sa tabing dagat at mga lugar na malapit sa ilog.</li> <li>• Ang mga nasa mabababang lugar ay kailangang lumikas sa matataas na lugar.</li> </ul>
<i>Typhoon Signal No. 4</i>	Ang bilis ng hangin ay hindi lalampas sa 171 - 220 kph at inaasahan sa loob ng 12 na oras.	<ul style="list-style-type: none"> <li>• Manatili sa ligtas na lugar o sa <i>evacuation centers</i> kung ang inyong mga tirahan ay hindi konkreto.</li> <li>• Lahat ng mga outdoor na gawain at mga paglalakbay ay dapat kanselahin.</li> </ul>
<i>Typhoon Signal No. 5</i>	Ang bilis ng hangin ay humigit sa 220 kph at inaasahan sa loob ng 12 na oras.	<ul style="list-style-type: none"> <li>• Manatiling sa isang ligtas na lugar. Posible ang pagpasok ng isang tropical cyclone sa bansa at magkakaroon ng malawakang kapinsansalaan sa buong lugar na sakop ng dayametro nito.</li> </ul>

Dumako naman tayo sa pagputok ng mga bulkan na maituturing din na isa pang kalamidad. Maaring magdulot ang pagputok ng bulkan ng maraming panganib. Halimbawa nito ay ang nakapipinsalang dulot ng ibinubugang abo sa kalusugan ng tao gaya ng pag-ubo, problema sa paghinga, problema sa baga, iritasyon sa balat at iritasyon sa mata. Nakamamatay ang mga bumubugang bagay galing sa bulkan dahil sobrang mainit ang mga ito. May panganib din ito sa mga sasakyang

panghimpapawid. Nakamamatay din ito sa mga hayop at mga tanim na nakapalibot malapit sa bulkan. Ang lahat ng mga pamilyang nakatira malapit sa paanan ng mga bulkan ay inirerekomendang lumikas kapag may babala ng pagsabog na inaanunsyo ng PHIVOLCS (Philippine Institute of Volcanology and Seismology) o ang ahensiya na namamahala sa pag-aantabay at pag-aanunsyo ng mga aktibidad ng bulkan.



### Karagdagang impormasyon:

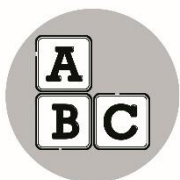
Ang *Hazard Map* ay nagpapakita ng mga lugar na may panganib sa baha , bagyo at storm surge. Kung papansinin ang mga lugar na panganib sa bagyo ay ang mga lugar na nasa baybayin sa iba't ibang bahagi ng bansa samantalang ang mga lugar na panganib sa pagbaha ay karaniwang matatagpuan sa gitna ng kapuluan. Ito ay ang mga mabababang lugar. Ayon sa PAGASA, (Philippine Atmospheric, Geophysical and Astronomical Services Administration) ang ahensiya na nangangasiwa sa mga paparating na bagyo at ibang kondisyon o kalagayan ng panahon, humigit kumulang sa 20 bagyo ang dumaraan sa bansa bawat taon.

Pinagkunan: Araling Panlipunan 4 Learner's Material, pp. 95–107  
Araling Panlipunan 4 Teachers Guide pp. 41-44

Ngayon ay natapos mo nang pag-aralan ang mga impormasyon at larawan sa unang bahagi ng modyul na ito. Panahon na para subukin ang iyong naunawaan. Sagutan ang mga sumusunod na gawain.



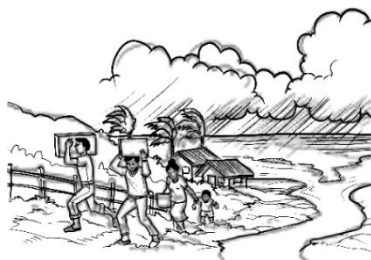
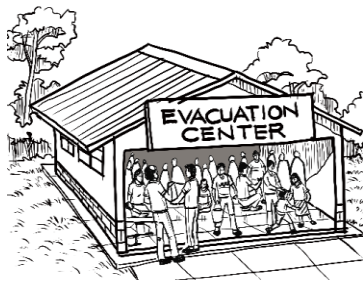




# Pagyamanin

## Gawain A: LET'S CHECK

Lagyan ng tesk (✓) ang mga larawan na nagpapakita ng tamang paghahanda sa darating na bagyo, tsunami, at lindol at ekis (X) naman kung hindi . Isulat ang sagot sa sagutang papel. Gawin ito sa loob ng 5 minuto.

 1 2 3 4 5



## Gawain B: SCROLL OUT

Piliin sa *scroll* ang nararapat gawin sa mga sumusunod na sitwasyon sa inyong lugar. Isulat ang sagot sa sagutang papel. Gawin ito sa loob ng 5 minuto.

Sitwasyon	Nararapat Gawin
Itinaas ang <i>Typhoon Signal No. 3</i> sa inyong lugar.	
Lumindol at nag-anunsyo sa TV na may <i>Tsunami Alert Level 1</i>	
Lumilindol at ikaw ay nasa loob ng silid-aralan.	
Sobrang lakas ng ulan na maaaring magdulot ng pagbaha	
May banta ng storm surge sa inyong lugar.	

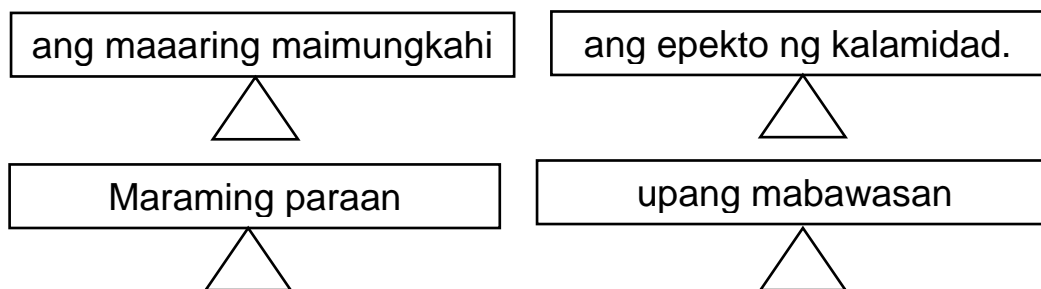
- A. Ang mga nasa mabababang lugar ay kailangang lumikas sa matataas na lugar.
- B. Ang mga komunidad na malapit sa tabing-dagat ay kailangang maging alerto sa posibleng paglikas.
- C. Isagawa ang duck, cover, and hold.
- D. Manatiling ligtas sa loob ng bahay o evacuation centers
- E. Tumutok sa radyo at telebisyon upang alamin ang mga babala ng bagyo.

### Gawain C: ARRANGE ME

A. Ayusin ang mga *jumbled letters* sa bawat bilang upang mabuo ang mga konseptong iyong napag-aralan. Sikaping lagi itong pakatandaan at isaisip. Isulat ang sagot sa iyong sagutang papel. Gawin ito sa loob ng 10 minuto.

1. Mahalaga ang pagsasagawa ng **(HTRAE UKEQA LLRDI)** \_\_\_\_\_ sa mga paaralan at iba pang ahensiya o institusyon. Ang *hazard map* ay nagpapakita ng mga lugar na may panganib sa mga kalamidad.
2. Ang **(MROTS EUGRS)** \_\_\_\_\_ ay hindi pangkaraniwang pagtaas ng tubig sa dagat o karagatan dulot ng lakas ng hanging dala ng bagyo.
3. Ang **(NMSTUAI)** \_\_\_\_\_ ay dulot ng malakas na paglindol. Ito ay ang higit sa normal na lebel ng pagtaas ng tubig sa dagat o karagatan.
4. Mahalagang malaman ang **(NMSTUAI LTRAE VLLEE)** \_\_\_\_\_ at mga babala ng bagyo upang mapaghandaan ang paglikas o ano mang aksiyon na dapat gawin.
5. Ang mga lugar na madalas daanan ng bagyo at may posibilidad sa storm surge ay kaniwang mga lugar sa **(YYAABBIN)** \_\_\_\_\_.

B. Kopyahin ang mga parirala sa iyong sagutang papel. Lagyan ng bilang 1-4 ang bawat tatsulok na katapat ng mga parirala upang mabuo ang konsepto. Gawin ito sa loob ng 10 minuto.





## Isaisip

### READY GET SET GO

Isulat kung ano ang tamang gawin bilang wasto at maagap na pagtugon sa mga sakuna. Isulat ang sagot sa sagutang papel. Gawin ito sa loob ng 10 minuto.

1.

May nagaganap na paglindol sa loob ng *mall* habang ikaw ay namimili

---

---

---

---

---

---

---

---

2.

May darating na malakas na bagyo ayon sa PAGASA

---

---

---

---

---

---

---

---

3.

May nagbabadyang tsunami dahil sa malakas na lindol.

---

---

---

---

---

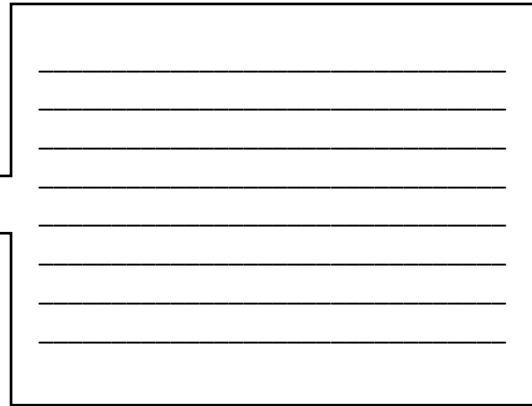
---

---

---

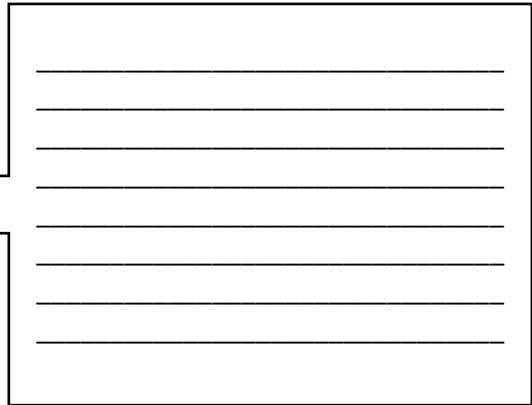
4.

Bumabaha na sa inyong lugar dahil sa walang tigil na pag-ulan



5.

Nasa paanan kayo ng bulkan nakatira. Ayon sa PHIVOLCS ito ay nasa *alert level No. 4* na at posibleng pumutok kahit na anong oras.





## *Isagawa*

Sumulat ng mga dapat mong gawin sa mga sumusunod na panganib upang mabawasan ang posibleng mas malalang epekto nito. Isulat ang iyong sagot sa sagutang papel. Gawin ito sa loob ng 10 minuto.

<b>Kalamidad</b>	<b>Mga Dapat Gawin</b>
lindol	
bagyo	
baha	
tsunami	
pagputok ng bulkan	



## Tayahin

- A. Hanapin sa loob ng kahon ang mga sagot na tutugon sa patlang ng bawat bilang. Isulat ang sagot sa sagutang papel. Gawin ito sa loob ng 5 minuto.

A. tsunami	D. earthquake drill
B. storm surge	E. lindol
C. hazard map	

1. Ang duck, cover, and hold ay mga bagay na dapat tandaan upang maiwasan ang mas masamang epekto ng \_\_\_\_\_.
2. Ang DRRMC ay nagsasagawa ng \_\_\_\_\_ na nagsasanay sa mga mamamayan bilang pagtugon sa pagiging handa ng mga tao sa posibleng paglindol.
3. Maraming mapa ang maari mong maging sanggunian. Ang \_\_\_\_\_ ay nagpapakita ng mga lugar na may panganib sa mga kalamidad.
4. Lubhang mapanganib ang bagyo dahil hindi lang malalakas na hangin ang dala nito. Ang \_\_\_\_\_ ay hindi pangkaraniwang pagtaas ng tubig sa dagat o karagatan dulot ng lakas ng hanging dala ng bagyo.
5. Ang lindol ay hindi natutukoy kung kailan darating. Ito ay kusang nararanasan na lang sa isang lugar. Ang \_\_\_\_\_ ay dulot ng malakas na paglindol. Ito ay ang higit sa normal na lebel ng pagtaas ng tubig sa dagat o karagatan.

B. Ano ang mga nararapat gawin sa mga sumusunod na kalagayan? Isulat ang iyong sagot sa sagutang papel. Gawin ito sa loob ng 20 minuto.

1. May mga babala sa pagputok ng bulkan sa lugar nina Pedro. Sila ay nakatira malapit sa paanan ng bulkan.

---

---

2. Nakatira sina Mang Mario sa baybaying lugar na madalas daanan ng bagyo at may posibilidad sa storm surge.

---

---

3. Halos dalawang araw ng umuulan nang malakas sa lugar nina Ana na nasa may kataasang bahagi ng bundok.

---

---

4. Nag-anunsyo ang DRRMC ng sabayang pagsasagawa ng *earthquake drill* upang maging handa sa posibleng paglindol.

---

---

5. Hindi pa konkreto ang bahay ni Carlo. May babala ng malakas na bagyo sa kanilang lugar.

---

---



## Karagdagang Gawain

Gumawa ng islogan tungkol sa kahalagahan ng kahandaan sa mga possible o parating na sakuna o kalamidad. Gawin ito sa isang buong papel. Gawing gabay ang rubrik sa ibaba sa iyong paggawa.

### RUBRIK PARA SA PAGGAWA NG ISLOGAN

Pamantayan	Pinakamahusay (4)	Mahusay (3)	Malilinang Pa (2)	Nagsisimula Pa (1)	Puntos
Mensahe (30)	Napakahusay ng nabuong mensahe at naaayon sa tema ang islogan	May kahusayan ang mensahe ng nabuong islogan	Di masyadong malinaw ang mensahe ng islogan at di masyadong naaayon sa tema	Di-nagawang maipahayag ang nais ipahatid na mensahe	
Pagsunod sa mga panuntunan (20)	Lubusang nasunod ang mga panuntunan itinakda sa paggawa ng islogan	May isa o dalawang panunutanang itinakda ang hindi nasunod	Maraming panunutanang itinakda ang hindi nasunod	Di-nasunod ang mga panuntunan itinakda sa paggawa ng islogan	
Kalinisan ng gawa (20)	Napakalinis at madaling maunawaan ang ginawang islogan	Malinis at madaling maunawaan ang ginawang islogan	May kaguluhang ipinakita sa ginawang islogan	Magulo ang nagawang islogan	
Kabuuang presentasyon (30)	Lubos na nakapukaw ng atraksiyon sa nagmamasid ng islogan	Nakapukaw ng atraksiyon	May kaunting bahagi lamang ang nakapukaw ng atraksiyon	Di-nakapukaw ng atraksiyon sa nagmamasid ng islogan	
Kabuuang Puntos			100%		





# Susi sa Pagwawasto

<b>PAYAMIN A</b> 1. ✓ 2. ✓ 3. X 4. ✓ 5. X	<b>TUKLASIN</b> 1. Lindol 2. Baha 3. Putok ng Bulkan 4. Tsunami 5. Storm Surge (answers maybe in any order)	<b>BALIKAN:</b> 1. Populasyon 2. Topograpiya 3. Likas na yaman 4. Magandang tanawin 5. Archipelago	<b>SUBKIN:</b> 1. C 2. A 3. A 4. A 5. D
--	---	---	--

<b>ISAISIP:</b> Answers may vary (accept possible answers)	<b>PAYAMIN GAWAIN B</b> <b>Sitwasyon</b> Babala ng bagyo bilang 3 Ang mga nasa mabababang lugar ay kailangang lumikas sa mataas na lugar. Ang mga komunidad malapit sa tabing dagat ay kailangang maging alerto sa posibilidad ng paglikas. Lumiliindol sa paaralan <i>Duck, cover, at hold</i> Manatiling ligtas sa loob ng bahay o evacuation centers Sobrang lakas ng ulan na maaaring magdulot ng pagbaha May banta ng storm surge	Tumutok sa radyo at telebisyon upang alam in ang mga babala ng bagyo
	<b>Narapat Gawin</b>	
	<b>PAYAMIN GAWAIN B</b> <b>Sitwasyon</b> Babala ng bagyo bilang 3 Ang mga nasa mabababang lugar ay kailangang lumikas sa mataas na lugar. Ang mga komunidad malapit sa tabing dagat ay kailangang maging alerto sa posibilidad ng paglikas. Lumiliindol sa paaralan <i>Duck, cover, at hold</i> Manatiling ligtas sa loob ng bahay o evacuation centers Sobrang lakas ng ulan na maaaring magdulot ng pagbaha May banta ng storm surge	Tumutok sa radyo at telebisyon upang alam in ang mga babala ng bagyo
	<b>Narapat Gawin</b>	
	<b>PAYAMIN GAWAIN B</b> <b>Sitwasyon</b> Babala ng bagyo bilang 3 Ang mga nasa mabababang lugar ay kailangang lumikas sa mataas na lugar. Ang mga komunidad malapit sa tabing dagat ay kailangang maging alerto sa posibilidad ng paglikas. Lumiliindol sa paaralan <i>Duck, cover, at hold</i> Manatiling ligtas sa loob ng bahay o evacuation centers Sobrang lakas ng ulan na maaaring magdulot ng pagbaha May banta ng storm surge	

<b>PAYAMIN C</b> 1. earthquake drill 2. storm surge 3. tsunami 4. tsunami alert level 5. baybayin <b>ISAGAWA</b> Answers may vary	<b>PAGYAMIN D</b> ang maaaring maimungkahi 2 ang epekto ng kalamidad. 4 Maraming paraan 1 upang mabawasan 3	<b>TAYAHIN:</b> A. 1. E 2. D 3. C 4. B 5. A B. 1. Lumikas sa ligtas na lugar 2. Laging making sa radyo at amanood sa tv para maging handa 3. Lumikas dahil possible ang pagguho ng lupa 4. Makitahok sa earthquake drill 5. Lumikas sa mga evacuation center (Accept possible answers)
--	---	--

## ***Sanggunian***

Araling Panlipunan 4 Learner's Material, pp. 95–107

Araling Panlipunan 4 Teachers Guide pp. 41-44

**Para sa mga katanungan o puna, sumulat o tumawag sa:**

Department of Education - Bureau of Learning Resources (DepEd-BLR)

Ground Floor, Bonifacio Bldg., DepEd Complex  
Meralco Avenue, Pasig City, Philippines 1600

Telefax: (632) 8634-1072; 8634-1054; 8631-4985

Email Address: [blr.lrqad@deped.gov.ph](mailto:blr.lrqad@deped.gov.ph) \* [blr.lrpd@deped.gov.ph](mailto:blr.lrpd@deped.gov.ph)