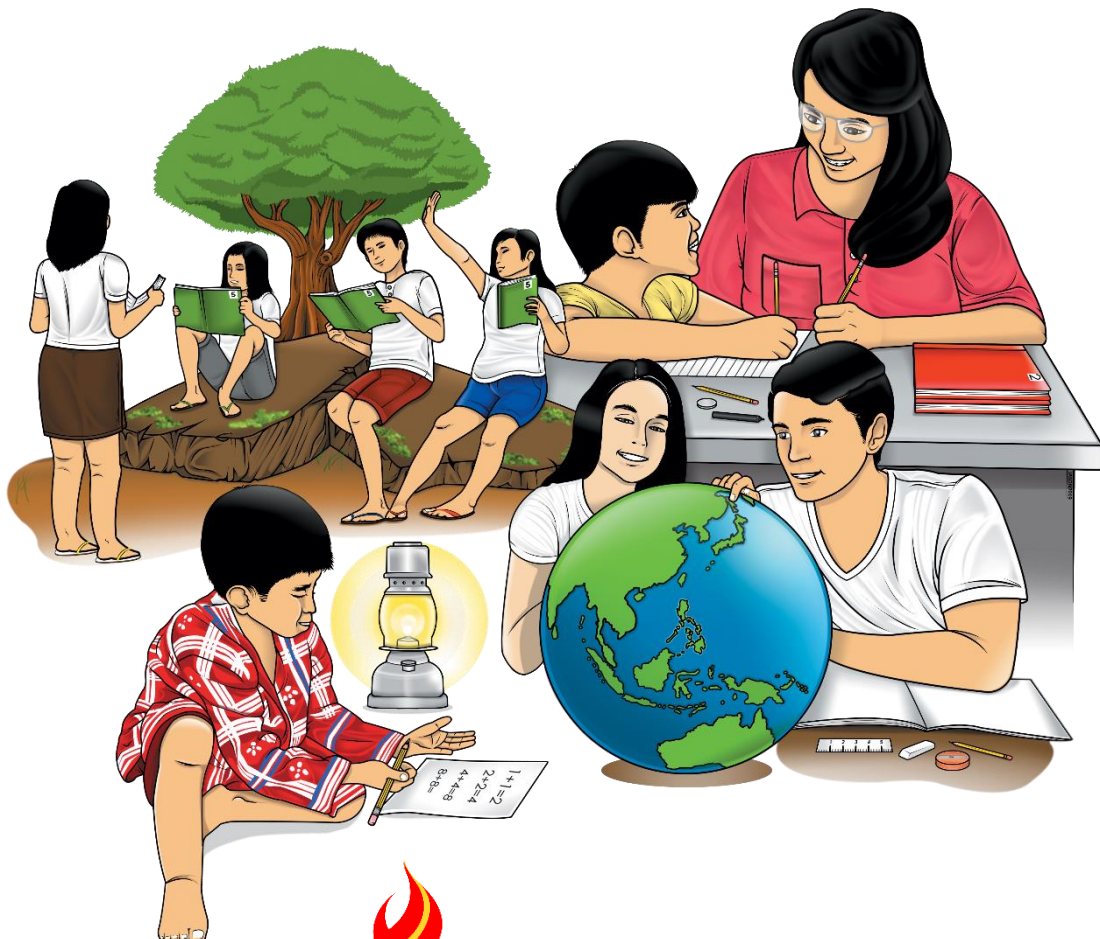


# Araling Panlipunan

## Unang Markahan – Modyul 4: Kaugnayan ng Lokasyon sa Heograpiya ng Pilipinas



## **Araling Panlipunan – Ikaapat na Baitang**

### **Alternative Delivery Mode**

### **Unang Markahan – Modyul 4: Kaugnayan ng Lokasyon sa Heograpiya ng Pilipinas**

### **Unang Edisyon, 2020**

Isinasaad sa Batas Republika 8293, Seksiyon 176 na: Hindi maaaring magkaroon ng karapatang-sipi sa anomang akda ang Pamahalaan ng Pilipinas. Gayonpaman, kailangan muna ang pahintulot ng ahensiya o tanggapan ng pamahalaan na naghanda ng akda kung ito ay pagkakakitaan. Kabilang sa mga maaaring gawin ng nasabing ahensiya o tanggapan ay ang pagtakda ng kaukulang bayad.

Ang mga akda (kuwento, seleksiyon, tula, awit, larawan, ngalan ng produkto o brand name, tatak o trademark, palabas sa telebisyon, pelikula, atbp.) na ginamit sa modyul na ito ay nagtataglay ng karapatang-ari ng mga iyon. Pinagsumikapang matunton ang mga ito upang makuha ang pahintulot sa paggamit ng materyales. Hindi inaangkin ng mga tagapaglathala at mga may-akda ang karapatang-aring iyon. Ang anomang gamit maliban sa modyul na ito ay kinakailangan ng pahintulot mula sa mga orihinal na may-akda ng mga ito.

Walang anomang parte ng materyales na ito ang maaaring kopyahin o ilimbag sa anomang paraan nang walang pahintulot sa Kagawaran.

Inilathala ng Kagawaran ng Edukasyon

Kalihim: Leonor Magtolis Briones

Pangalawang Kalihim: Diosdado M. San Antonio

#### **Bumuo sa Pagsusulat ng Modyul**

<b>Manunulat:</b>	Flaviana L. Merciales
<b>Editor:</b>	Ma. Leilani R. Lorico Mary Roselyn D. Berja
<b>Tagasuri:</b>	Ana N. Calisura Jerry P. Ramirez
<b>Tagaguhit:</b>	Noel A. Perez
<b>Tagalapat:</b>	Edsel D. Doctama John Paul T. Dacillo
<b>Tagapamahala:</b>	Gilbert T. Sadsad Francisco B. Bulalacao Jr. Grace U. Rabelas Ma. Leilani R. Lorico Marites B. Tongco

**Inilimbag sa Pilipinas ng \_\_\_\_\_**

**Department of Education – Region V**

Office Address: Regional Center Site, Rawis, Legazpi City 4500

Telefax: 0917 178 1288

E-mail Address: region5@deped.gov.ph

# **Araling Panlipunan**

## **Unang Markahan – Modyul 4:**

### **Kaugnayan ng Lokasyon sa**

### **Heograpiya ng Pilipinas**

## **Paunang Salita**

Ang Self-Learning Module o SLM ay maingat na inihanda para sa ating mag-aaral sa kanilang pag-aaral sa tahanan. Binubuo ito ng iba't ibang bahagi na gagabay sa kanila upang maunawaan ang bawat aralin at malinang ang mga kasanayang itinakda ng kurikulum.

Ang modyul na it ay may inilaang Gabay sa Guro/ Tagapagdaloy na naglalaman ng mga paalaala, pantulong o estratihyang magagamit ng mga magulang o kung simumang gagabay at tutulong sa pag-aaral ng mga mag-aaral sa kani-kanilang tahanan.

Ito ay may kalakip na paunang pagsusulit upang masukat ang nalalaman ng mga mag-aaral na may kinalaman sa inihandang aralin. Ito ang magsasabi kung kailangan niya ng ibayong tulong mula sa tagapagdaloy o sa guro. Mayroon ding pagsusulit sa bawat pagtatapos ng aralin upang masukat naman ang natutuhan. May susi ng pagwawasto upang makita kung tama o mali ang mga sagot sa bawat Gawain at pagsusulit. Inaasahan naming na magiging matapat ang bawat isa sa paggamit nito.

Pinapaalalahanan din ang mga mag-aaral na ingatan ang SLM na ito upang magamit pa ng ibang mangangailangan. Huwag susulatan o mamarkahan ang anumang bahagi ng modyul. Gumamit lamang ng hiwalay na papel sa pagsagot sa mga pagsasanay.

Hinihikayat din ang mga mag-aaral na makipag-ugnayan agad sa kanilang guro kung sila ay makakaranas ng suliranin sa pag-unawa sa mga aralin at paggamit ng SLM na ito.

Sa pamamagitan ng modyul na ito at sa tulong ng ating mga tagapagdaloy, umaasa kami na matututo ang ating mga mag-aaral kahit wala sila sa paaralan.



## *Alamin*

Sa nakaraang modyul ay natukoy ang hangganan at lawak ng teritoryo ng Pilipinas. Sa modyul na ito, palalawigin mo ang iyong kaalaman tungkol sa ugnayan ng lokasyon ng Pilipinas sa heograpiya nito.

### **Pamantayang Pangnilalaman**

Naipamamalas ang pang-unawa sa pagkakakilanlan ng bansa ayon sa mga katangiang heograpikal gamit ang mapa.

### **Pamantayan sa Pagganap**

Naipamamalas ang kasanayan sa paggamit ng mapa sa pagtukoy ng iba't ibang lalawigan at rehiyon ng bansa.

### **Pamantayan sa Pagkatuto**

Pagkatapos mong basahin ang modyul na ito, ikaw ay inaasahang:

Nasusuri ang ugnayan ng lokasyon ng Pilipinas sa heograpiya nito.



Ano ang heograpiya?  
May epekto ba ito sa pag-unlad ng ating bansa?



## Subukin

Lagyan ng tsek (✓) kung ang pahayag ay tama at ekis (✗) naman kung ito ay mali. Isulat ang sagot sa sagutang papel. Gawin ito sa loob ng sampung (10) minuto.

- \_\_\_\_\_ 1. Ang heograpiya ay pag-aaral ng katangiang pisikal ng lugar tulad ng lokasyon, hugis, sukat, lawak, klima, anyong lupa, anyong tubig at iba pang pinagkukunang yaman.
- \_\_\_\_\_ 2. May magandang epekto sa pamumuhay ng mga Pilipino ang pagkakaroon ng maraming mga pulo na nagsisilbing daungan ng mga sasakyang pandagat.
- \_\_\_\_\_ 3. Ang Pilipinas ay angkop para sa tanggulang lakas panghimpapawid at pandagat dahil mula sa bansa kitang-kita ang Hilagang Asya, Timog-Silangang Asya hanggang Timog-Kanlurang Asya o Gitnang-Silangan.
- \_\_\_\_\_ 4. Ang mga bulkan sa Pilipinas gaya ng Bulkang Bulusan at Bulkang Mayon ay malaking tulong sa pagpapataba ng lupang taniman.
- \_\_\_\_\_ 5. Malaking tulong ang pagiging arkipelago ng Pilipinas dahil walang mga *smuggler* na nakakapasok sa bansa.
- \_\_\_\_\_ 6. Ang heograpiya ng isang bansa ay mayroong mabuti at di-mabuting epekto sa mga mamamayan nito.
- \_\_\_\_\_ 7. Ang lokasyon ng Pilipinas ay hindi estratihekong daanan ng mga sasakyang pandagat at panghimpapawid.
- \_\_\_\_\_ 8. Ang pagiging kapuluan ng Pilipinas ay hadlang sa mabilis na pakikipag-ugnayan sa buong kapuluan lalo na sa panahon ng kalamidad.
- \_\_\_\_\_ 9. Hindi angkop na maging sentro ng komunikasyon, transportasyon at mga produktong pangkabuhayan ang Pilipinas sa Timog-Silangang Asya dahil ito ay isang arkipelago.
- \_\_\_\_\_ 10. Dahil sa napakagandang lokasyon ng Pilipinas, maraming mga dayuhan ang nais makarating sa Pilipinas at manatili rito.

## Aralin

# 1

# Kaugnayan ng Lokasyon sa Heograpiya ng Pilipinas



*Balikan*

### LETRA-BUSTER

Tukuyin ang sagot sa mga tanong gamit ang gabay titik sa unahan ng bawat tanong. Isulat ang sagot sa sagutang papel. Gawin ito sa loob ng limang (5) minuto.

1. Anong salita na nagsisimula sa titik T ang tumutukoy sa sukat ng lupaing sakop ng isang lugar?
2. Anong salita na nagsisimula sa titik S ang naglalaman ng batas ukol sa teritoryo ng Pilipinas?
3. Anong salita na nagsisimula sa titik T ang bahagi ng kontinenteng kinabibilangan ng Pilipinas?
4. Anong salita na nagsisimula sa titik P ang bumubuo sa arkipelago ng Pilipinas?
5. Anong salita na nagsisimula sa titik A ang nakapaligid sa kapuluan ng Pilipinas?



## Tuklasin

### HULAAN MO AKO!

Basahin ang mga pahayag at sagutan. Gamitin ang gabay na kahon at titik sa ibaba. Isulat ang sagot sa sagutang papel. Gawin sa loob ng limang (5) minuto.

1. Tumutukoy ito sa pag-aaral ng katangiang pisikal ng lugar tulad ng lokasyon, hugis, sukat, lawak, klima, anyong lupa, anyong tubig at iba pang pinagkukunang yaman.

	E			R				Y	
--	---	--	--	---	--	--	--	---	--

2. Ito ay tumutukoy sa lokasyon ng Pilipinas dahilang upang maging sentro ito ng komunikasyon, transportasyon, at mga produktong pangkabuhayan sa Timog-Silangang Asya.

E	S		R		T					O
---	---	--	---	--	---	--	--	--	--	---

3. Ang Pilipinas ay isang arkipelago na kilala din sa tawag na \_\_\_\_\_.

K		P		L			N
---	--	---	--	---	--	--	---

4. Ito ang tawag sa enerhiyang nakukuha mula sa bulkan.

G		O	T	H		R				L
---	--	---	---	---	--	---	--	--	--	---

5. Ang pagkakaroon ng maraming pulo ay nagbigay sa ating mga mangingisda ng malawak na \_\_\_\_\_.

P		N		I			A		N
---	--	---	--	---	--	--	---	--	---





## *Suriin*

Basahin at unawain ang sumusunod na aralin. Gawin sa loob ng labing limang (15) minuto.

Ano ang Heograpiya?

Ito ay pag-aaral ng katangiang pisikal ng lugar tulad ng lokasyon, hugis, sukat, lawak, klima, anyong lupa, anyong tubig at iba pang pinagkukunang yaman. Ang kaugnayan ng mga ito sa pamumuhay ng tao ay kasama rin sa pinag-aaralan.

Ito ay isang mahalagang sangkap na nakakaapekto sa pag-unlad ng ekonomiya, politika at mga polisiyang militar.

Ano ang kahalagahan ng heoragpiyang panlokasyon ng Pilipinas?

- Ang lokasyon ng Pilipinas ay maganda at estratehikong daanan ng mga sasakyang pandagat at panghimpapawid kaya't naging sentro ito ng kalakalan sa Pasipiko at Asya sa larangan ng:
  1. Komunikasyon
  2. Transportasyon at mga
  3. Produktong pangkabuhayan sa Timog-Silangang Asya
- Ang Pilipinas ay angkop para sa tanggulang lakas panghimpapawid at pandagat dahil mula sa bansa, kitang-kita ang Hilagang Asya, Timog-Silangang Asya hanggang Timog Kanlurang Asya o Gitnang Silangan. Ito ang dahilan kung bakit matagal na panahong nanatili ang mga base militar ng America sa bansa gaya ng *Clark Air Base* sa Pampanga at *Subic Naval Base* sa Zambales. Sa mga base militar na ito tinipon ang mga sundalong Amerikano at mga armas pangdigma, noong makipagdigma ang America sa bansang Vietnam.

- Noong Ikalawang Digmaang Pandaigdig may kaugnayan ang lokasyon ng ating bansa sa digmaang ito. Dahil sa alitan ng mga Amerikano at Hapones, sinakop ng mga Hapones ang Pilipinas, at ito ay dahil sa paniniwala ng mga Hapones na ang “Asya ay para sa mga Asyano.” Ang Japan ay nasa Asya samantalang ang Amerika ay bansang kanluranin.
- Bago pa man dumating ang mga dayuhan, nadiskubre na ang kagandahan ng Pilipinas. Ang ating mga ninuno ay aktibo sa pakikipag-ugnayan sa mga karatig bansa tulad ng Tsina, Japan, India at Saudi Arabia. Ang pakikipag-ugnayang ito ang higit na nagpayaman at nagbigay kulay sa ating kultura gaya ng paniniwala, tradisyon, kaugalian at maging ang kasuotan at mga pagdiriwang.
- Sa kasalukuyan, ang ating pinakamahalagang rutang pangkalakalan ay ang mga daungan ng barko para sa ating kalakalan sa Pasipiko patungo sa mga bansa sa Timog-Silangan.
- Ang Ninoy Aquino International Airport (NAIA) na pandaigdig nating paliparan ay nagiging terminal ng mga sasakyang panghimpapawid na nagmumula pa sa Timog- Silangang Asya, Japan, United States, Australia at Europe.

Malaki ang epekto ng katangiang pang heograpiya o katangiang pisikal ng bansa. Ang pagiging arkipelago kung saan binubuo tayo ng maliliit at malalaking pulong hiwa-hiwalay, ay may maganda, at di-magandang naidudulot ito sa ating bansa. Lalong-lalo na sa larangan ng pag-unlad.

Narito ang ilan sa mga mabuti at di-mabuting epekto ng hegrapiyang pisikal ng bansa.

### **Mabuting Epekto:**

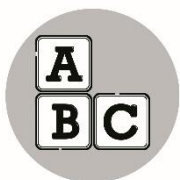
- Marami tayong pulo na nagsisilbing daungan ng iba’t ibang sasakyang pandagat.
- Malawak ang ating pangisdaan.
- Marami tayong mga magagandang baybayin na dinarayo ng mga turista.

- Ang pagkakaroon ng maraming bulkan gaya ng Bulkang Mayon at Bulkang Bulusan sa Bicol ay nagpagkukunan natin ng enerhiya na kung tawagin ay “*geothermal energy*”.
- Ang mga pagkakaroon ng maraming bulkan ay nakatutulong din sa pagpapataba ng lupa na mahalaga sa pagtatanim.
- Ang pagkakaroon ng maraming bulkan ay nagsisilbing atraksiyon sa mga turista na nagpapaunlad sa ating turismo.

#### **Di- mabuting Epekto:**

- Ang pagiging kapuluan ay malaking hadlang sa pakikipag-ugnayan sa iba’t ibang bahagi ng bansa. Lalong lalo na kung tayo ay nasasalanta ng kalamidad. Mahirap makarating ang mga *relief goods* (tulong na ibinibigay ng pamahalaan at ibang ahensiya gaya ng pagkain, damit, at iba pa).
- Hindi naipapaabot agad ng mga mamamayan ang kanilang mga hinaing o suliranin sa pamahalaan lalo na yaong mga nasa liblib na lalawigan o kabundukan.
- Hindi lubos ang pagkakabuklod o pagkakaisa dahil sa iba’t ibang wika.
- Sa ating mga baybayin marami tayong mga daungan na siya ring dahilan kung bakit maaaring may makapasok na mga *smuggler* (mangangalakal ng mga bagay na bawal gaya ng droga, pagkain, kagamitan at iba pa na hindi dumadaan sa tamang proseso ng pangangalakal) sa bansa.
- Dahil sa kakulangan ng maayos at sementadong daan at elektrisidad sa mga liblib o malalayong tagong lugar, nahihirapan ang ating pamahalaan na maiparating ang tulong pang kalusugan, pang-edukasyon, at pangkabuhayan sa mga lugar na ito.

Pinagkunan: Cruz, Marites B. Gorobat, Julia T. Avelino, Norma C., *Yaman ng Pilipinas 6*, 2010.



## *Pagyamanin*

Gawain A. Lagyan ng tsek (✓) kung ang pahayag ay tama, at ekis (✗) naman kung ito ay mali. Isulat ang sagot sa sagutang papel. Gawin sa loob ng sampung (10) minuto.

- \_\_\_\_\_ 1. Ang heograpiya ay tumutukoy sa pag-aaral ng katangiang pisikal ng lugar tulad ng lokasyon, hugis, sukat, lawak, klima, anyong lupa, anyong tubig at iba pang pinagkukunang-yaman.
- \_\_\_\_\_ 2. Ang heograpiyang lokasyon ay isang mahahalagang sangkap ng isang bansa na makakaapekto sa pag-unlad ng ekonomiya, politika, at mga polisiyang militar.
- \_\_\_\_\_ 3. Ang heograpiya ay walang kinalaman sa pamumuhay ng mga mamamayan sa bansa.
- \_\_\_\_\_ 4. Ang lokasyon ng Pilipinas ay maganda at estratehikong daanan ng mga sasakyang pandagat at panghimpapawid kaya naging sentro ng kalakalan sa Pasipiko at Asya.
- \_\_\_\_\_ 5. Mahalaga at malaki ang bahaging ginagampanan ng Pilipinas sa pandaigdigang kaligtasan dahil sa estratehiyang lokasyon nito na angkop sa pagdedepensa laban sa pananalakay ng mga bansa sa silangan.

Gawain B. Isaayos ang mga titik sa loob ng kahon upang matukoy ng maayos ang konsepto. Isulat ang sagot sa sagutang papel. Gawin ito sa loob ng limang (5) minuto.

1. Katangiang pangheograpiya na nakatutulong sa pagpapataba ng lupa na mahalaga sa pagtanim. Minsan naman ay nagiging sanhi ito ng pagkasira ng kabuhayan ng mga mamamayang nakatira malapit dito lalo na kung nagkakaroon ng pagsabog.

ULKBAN

2. Nakatutulong ang mga \_\_\_\_\_ ng barko sa daloy ng kalakalan ng bansa.

AUGANDN

3. Dahil sa pagiging kapuluan, hindi lubos ang pagkakabuklod at pagkakaisa ng mga Pilipino. Ito ay sanhi ng pagkakaroon ng iba't ibang \_\_\_\_\_.

AWIK

4. Isa sa mga katangiang pangheograpiya ng bansa ay ang pagkakaroon ng malalaki at malilit na pulo na hiwa-hiwalay. Ano ang tawag dito?

GOLAPEKIAR

5. Marami tayong magagandang baybayin na dinarayo ng mga turista at Pilipino. Anong industriya ang pinaunlad nito?

RISMOTU



## *Isaisip*

### **E-KONEK**

Kopyahin ang talata sa sagutang papel. Punan ng tamang sagot ang patlang mula sa mga pagpipilian upang mabuo and wastong kaisipan. Gawin ito sa loob ng sampung (10) minuto.

arkipelago      katangiang      estratehiyang      bansa  
Pilipinas      pag-unlad      malaking  
pinagkukunang yaman      silangan      hiwa-hiwalay  
heograpiya      pagdedepensa

Ang \_\_\_\_\_ ay tumutukoy sa pag-aaral ng \_\_\_\_\_ pisikal ng lugar tulad ng lokasyon, hugis, sukat, lawak, klima, anyong-lupa, anyong tubig at iba pang \_\_\_\_\_.

Ang \_\_\_\_\_ lokasyon ng \_\_\_\_\_ ay angkop sa \_\_\_\_\_ laban sa pananalakay ng mga bansa sa \_\_\_\_\_.

Ang Pilipinas ay isang \_\_\_\_\_ na binubuo ng malilit at \_\_\_\_\_ pulo na \_\_\_\_\_, ito ay may maganda at di-magandang epekto sa \_\_\_\_\_ ng bansa.



## Isagawa

### MY BAKIT LIST...

Hanapin ang tamang paliwanag sa mga katanungan sa bawat bilang. Piliin ang titik ng tamang sagot sa ikatlong kahon sa ibaba. Isulat sagot sa sagutang papel. Gawin ito sa loob ng limang (5) minuto.

1. Bakit naging sentro ng komunikasyon, transportasyon at mga produktong pangkabuhayan sa Timog-Silangang Asya ang Pilipinas?	2. Bakit ang ilan sa ating paniniwala, tradisyon, pananalita, kaugalian, at maging mga kasuotan at mga pagdiriwang ay malaki ang pagkakahawig sa mga karatig bansa?	3. Bakit mahalaga at malaki ang bahaging ginampanan ng Pilipinas sa pandaigdigang kaligtasan?	4. Bakit tayo sinakop ng mga Hapones noong Ikalawang Digmaang Pandaigdig, samantalang iyon ay labanan sa pagitan ng Amerikano at Hapones?
---	---	---	---

5. Bakit noong makipagdigma ang America sa Vietnam, sa Pilipinas nila tinipon ang mga sundalong Amerikano at mga armas militar bago ipadala sa Vietnam?

- A. Dahil ang ating mga ninuno noon ay matagal nang aktibo sa pakikipag-ugnayan sa mga karatig-bansa tulad ng Tsina, Japan, India, at Saudi Arabia.
- B. Dahil ang lokasyon ng Pilipinas ay maganda at estrahetikong-daanan ng mga sasaakyang pandagat at panghimpapawid at naging sentro ng kalakalan sa Pasipiko at Asya.
- C. Dahil sa mga base militar na itinayo ng Amerika sa Pilipinas gaya ng Clark Air Base at Subic Naval Base.
- D. Dahil sa paniniwala ng mga Hapones na ang "Asya ay para sa Asyano" hindi para sa mga bansang kanluranin.
- E. Dahil sa estrahetikong lokasyon nito na angkop sa pagdepensa laban sa pananalakay ng mga bansa sa Silangan.
- F. Dahil mapagbigay ang mga Pilipino sa mga bansang kanluranin.



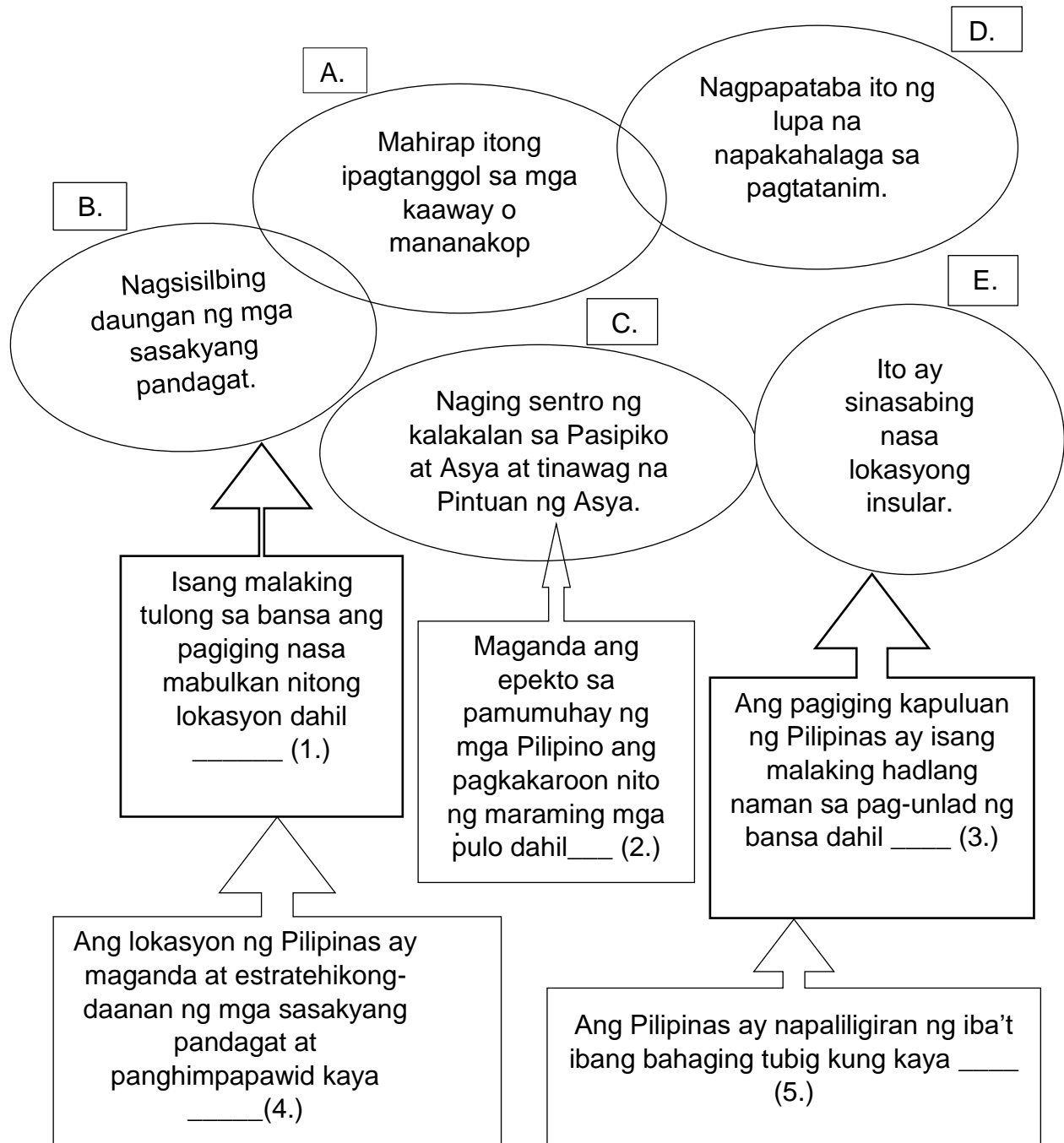
## *Tayahin*

Gawain A. Suriin kung maganda o masama ang epekto ng ugnayan ng lokasyon sa heograpiya ng bansa. Lagyan ng masayang mukha ( 😊 ) kung maganda ang ugnayan at malungkot na mukha ( ☹ ) kung hindi. Isulat ang sagot sa iyong sagutang papel. Gawin sa loob ng limang (5) minuto.

1. Ang pagkakaroon ng maraming pulo na nagsisilbing daungan ng mga sasakyang pandagat.
2. Dulot ng estratehikong lokasyon ng bansa ginawa itong kanlungan ng mga Amerikano noong ito ay nakidigma sa Vietnam dahil sa mga base militar na itinayo ng mga Amerikano dito.
3. Ang pagiging mabulkan ng bansang Pilipinas ay nagsisilbing malaking tulong sa hanapbuhay ng mga mamamayan dahil ito ay nagpapataba ng kanilang lupang taniman.
4. Ang Pilipinas bilang kapuluan ay maaaring hadlang sa mabilis na pakikipag-ugnayan sa buong kapuluan lalo na sa panahon ng kalamidad.
5. Dahil sa kapuluan ang Pilipinas, isa ito sa bansa na may mahabang baybayin na nagbibigay ng maraming pook pasyalan para sa mga Pilipino at maging sa mga banyaga.



Gawain B. Basahin ang mga sitwasyon na nasa ibaba. Hanapin ang kaugnay na paliwag nito sa mga bilog. Isulat ang titik ng tamang sagot sa iyong sagutang papel. Gawin sa loob ng limang (5) minuto.





## Karagdagang Gawain

Suriin ang ugnayan ng lokasyon ng Pilipinas sa heograpiya nito. Sa pamamagitan ng pagguhit ng isang poster. Maaaring magtanong sa iyong mga magulang tungkol sa kanilang karanasan ayon sa lokasyon ng inyong barangay o tirahan. Pag-ukulan ng pansin sa pagbuo ng poster ang mabuti at di-mabuting epekto ng katangiang heograpiya o pisikal. Gawin ito sa *short bond paper*. Mayroon kang tatlumpong (30)minuto para sa gawaing ito. Gawing batayan ang rubric sa ibaba.

Rubric sa Pagmamarka ng Poster				
Krayteya	Di-pangkaraniwan (25 puntos)	Kahanga-hanaga (20 puntos)	Katanggap-tanggap (15 puntos)	Pagtatangka (10 puntos)
Paksa	Angkop at eksakto ang kaugnayan sa paksa	May kaugnayan sa paksa	May kaunting kaugnayan	Walang kaugnayan
Pagkamalikhain	Gumamit ng maraming kulay na may kaugnayan sa paksa	Gumamit ng kulay at iilang kagamitan na may kaugnayan sa paksa	Makulay ngunit hindi tiyak ang kaugnayan sa paksa	Hindi makulay at walang kaugnayan sa paksa
Kalidad ng Ginawa	Nakakapukaw ng interes at tumatatak sa kaisipan	Makatawag pansin	Pansinin ngunit di makapukaw ng isipan	Dipansinin at di-makapukaw ng isipan
Kalinisan	Maganda, malinis at kahanga-hanga ang pagkagawa	Malinins	Di-gaanong malinis	Inapura ang paggawa kaya't marumi



## Susi sa Pagwawasto

Subukin

1. /  
2. /  
3. /  
4. /  
5. x  
6. /  
7. x  
8. /  
9. x  
10. /

Balikan

1. Territoryo  
2. Saligang Batas ng 1987  
3. Timog-Silangang Asya  
4. Pulo  
5. Anyong tubig

Tukasin

1. heograpiya  
2. estratehiko  
3. kapuluan  
4. geothermal  
5. pangisdaan

Payamanin

A

1. /  
2. /  
3. x  
4. /  
5. /

B

1. BULKAN  
2. DAUNGAN  
3. WIKA  
4. ARKIPELAGO  
5. TURISMO






**ISAISIP**  
**IKONEK**

Ang heograpiyaay tumutukoy pag-aaral ng katangiang pisikal ng lugar tulad ng lokasyon, hugis, sukat, lawak, klima, anyong-lupa, anyong tubig at iba pang pinagkukunang-yaman.

Ang estratehiyang lokasyon ng Pilipinas ay angkop sa pagdedepensa laban sa pananakalay ng mga bansa sa Silangan.

Ang Pilipinas ay isang arkipelago na binubuo ng malilit at malalaking pulo na hiwa-hiwalay, ito ay may maganda at di magandang epekto sa pag-unlad ng bansa

**TAYAHIN**

1.	
2.	
3.	
4.	
5.	

**ISAGAWA**

1. D  
2. B  
3. A  
4. C  
5. E

1.B  
2.A  
3.E

## ***Sanggunian***

Cruz, Marites B. Gorobat, Julia T. Avelino, Norma C., Yaman ng Pilipinas 6, 2010.

**Para sa mga katanungan o puna, sumulat o tumawag sa:**

Department of Education - Bureau of Learning Resources (DepEd-BLR)

Ground Floor, Bonifacio Bldg., DepEd Complex  
Meralco Avenue, Pasig City, Philippines 1600

Telefax: (632) 8634-1072; 8634-1054; 8631-4985

Email Address: [blr.lrqad@deped.gov.ph](mailto:blr.lrqad@deped.gov.ph) \* [blr.lrpd@deped.gov.ph](mailto:blr.lrpd@deped.gov.ph)