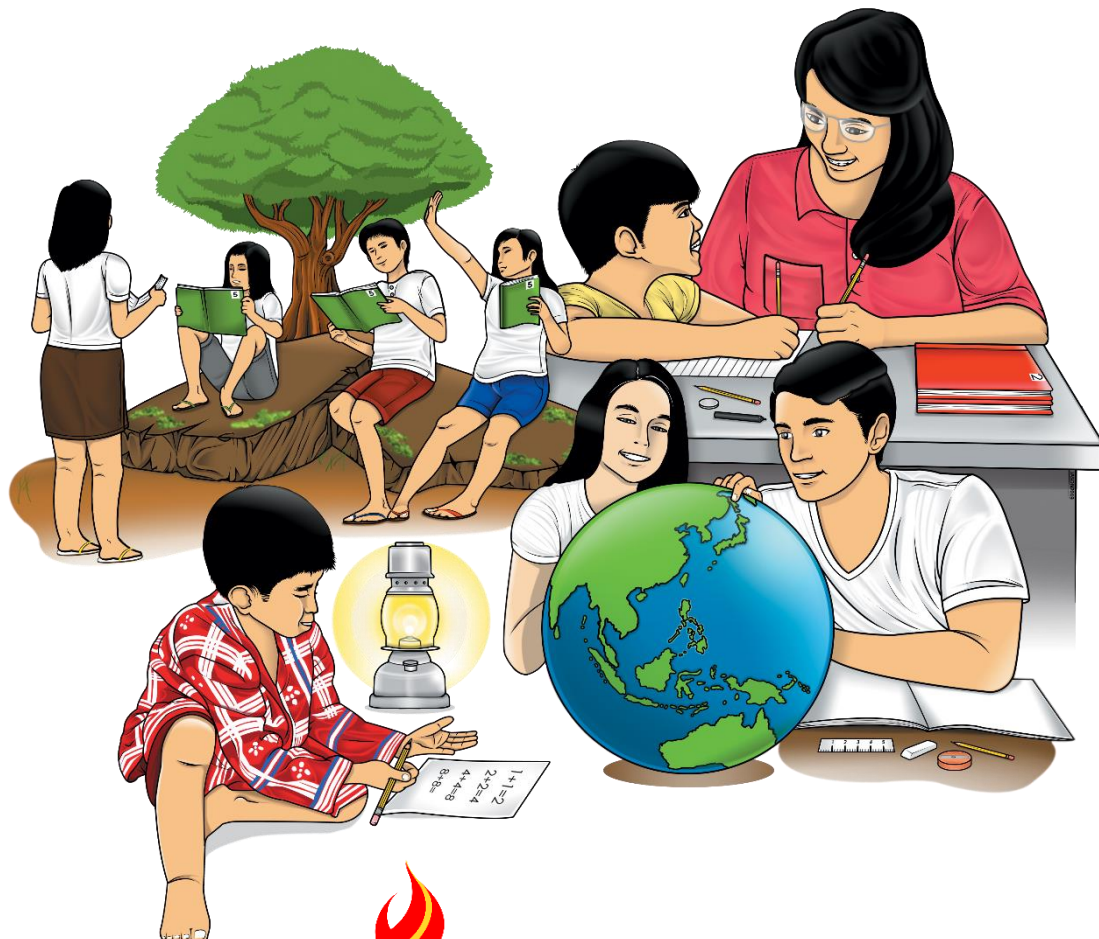


4

# Araling Panlipunan

## Unang Markahan – Modyul 2: PILIPINAS: Kaugnay mong Lokasyon, Matatalunton



**Araling Panlipunan – Ika-apat na Baitang**

**Alternative Delivery Mode**

**Unang Markahan – Modyul 2: PILIPINAS: Kaugnay mong Lokasyon, Matatalunton**

**Unang Edisyon, 2020**

Isinasaad sa Batas Republika 8293, Seksiyon 176 na: Hindi maaaring magkaroon ng karapatang-sipi sa anomang akda ang Pamahalaan ng Pilipinas. Gayonpaman, kailangan muna ang pahintulot ng ahensiya o tanggapan ng pamahalaan na naghanda ng akda kung ito ay pagkakakitaan. Kabilang sa mga maaaring gawin ng nasabing ahensiya o tanggapan ay ang pagtakda ng kaukulang bayad.

Ang mga akda (kuwento, seleksiyon, tula, awit, larawan, ngalan ng produkto o brand name, tatak o trademark, palabas sa telebisyon, pelikula, atbp.) na ginamit sa modyul na ito ay nagtataglay ng karapatang-ari ng mga iyon. Pinagsumikapang matunton ang mga ito upang makuha ang pahintulot sa paggamit ng materyales. Hindi inaangkin ng mga tagapaglathala at mga may-akda ang karapatang-aring iyon. Ang anomang gamit maliban sa modyul na ito ay kinakailangan ng pahintulot mula sa mga orihinal na may-akda ng mga ito.

Walang anomang parte ng materyales na ito ang maaaring kopyahin o ilimbag sa anomang paraan nang walang pahintulot sa Kagawaran.

Inilathala ng Kagawaran ng Edukasyon

Kalihim: Leonor Magtolis Briones

Pangalawang Kalihim: Diosdado M. San Antonio

**Bumuo sa Pagsusulat ng Modyul**

**Manunulat:** Iren A. Nunez, Flaviana Merciales, Jason Hadap, Emma Jadie

**Editor:** Ma. Leilani R. Lorico

Mary Roselyn D. Berja

**Tagasuri:** Ana N. Calisura, Jerry P. Ramirez

**Tagaguhit:** Noel A. Perez

**Tagalapat:** Edsel D. Doctama

John Paul T. Dacillo

**Tagapamahala:** Gilbert T. Sadsad

Francisco B. Bulalacao Jr.

Grace U. Rabelas

Ma. Leilani R. Lorico

Marites B. Tongco

**Inilimbag sa Pilipinas ng \_\_\_\_\_**

**Department of Education – Region V**

Office Address: Regional Center Site, Rawis, Legazpi City, 4500

Telefax: 0917 178 1288

E-mail Address: region5@deped.gov.ph

**Araling Panlipunan**  
**Unang Markahan – Modyul 2:**  
**PILIPINAS: Kaugnay mong**  
**Lokasyon, Matatalunton**

## **Paunang Salita**

Ang Self-Learning Module o SLM ay maingat na inihanda para sa ating mag-aaral sa kanilang pag-aaral sa tahanan. Binubuo ito ng iba't ibang bahagi na gagabay sa kanila upang maunawaan ang bawat aralin at malinang ang mga kasanayang itinakda ng kurikulum.

Ang modyul na it ay may inilaang Gabay sa Guro/ Tagapagdaloy na naglalaman ng mga paalaala, pantulong o estratihyang magagamit ng mga magulang o kung simumang gagabay at tutulong sa pag-aaral ng mga mag-aaral sa kani-kanilang tahanan.

Ito ay may kalakip na paunang pagsusulit upang masukat ang nalalaman ng mga mag-aaral na may kinalaman sa inihandang aralin. Ito ang magsasabi kung kailangan niya ng ibayong tulong mula sa tagapagdaloy o sa guro. Mayroon ding pagsusulit sa bawat pagtatapos ng aralin upang masukat naman ang natutuhan. May susi ng pagwawasto upang makita kung tama o mali ang mga sagot sa bawat Gawain at pagsusulit. Inaasahan naming na magiging matapat ang bawat isa sa paggamit nito.

Pinapaalalahanan din ang mga mag-aaral na ingatan ang SLM na ito upang magamit pa ng ibang mangangailangan. Huwag susulatan o mamarkahan ang anumang bahagi ng modyul. Gumamit lamang ng hiwalay na papel sa pagsagot sa mga pagsasanay.

Hinihikayat din ang mga mag-aaral na makipag-ugnayan agad sa kanilang guro kung sila ay makakaranas ng suliranin sa pag-unawa sa mga aralin at paggamit ng SLM na ito.

Sa pamamagitan ng modyul na ito at sa tulong ng ating mga tagapagdaloy, umaasa kami na matututo ang ating mga mag-aaral kahit wala sila sa paaralan.



## ***Alamin***

Kumusta? Malugod na pagbati sa'yo. Ikaw ay nasa ikalawang modyul na. Natapos mong nang pag-aralan sa unang modyul ang mga katangian ng Pilipinas at kung bakit ito tinawag na isang bansa.

Ngayon naman malalaman mo ang kinalalagyan ng Pilipinas batay sa mga nakapaligid dito. Bilang isang Pilipino, mahalagang matukoy mo ang lokasyon nito sa Asya at sa mundo.

### **Pamantayang Pangnilalaman**

Ang mag-aaral ay naipamamalas ang pang-unawa sa pagkakakilanlan ng bansa ayon sa mga katangiang heograpikal gamit ang mapa.

### **Pamantayan sa Pagganap**

Ang mag-aaral ay naipamamalas ang kasanayan sa paggamit ng mapa sa pagtukoy ng iba't ibang lalawigan at rehiyon ng bansa.

### **Pamantayan sa Pagkatuto**

Pagkatapos mong basahin ang modyul na ito, ikaw ay inaasahang:

Natutukoy ang relatibong lokasyon (*relative location*) ng Pilipinas batay sa mga nakapaligid dito gamit ang pangunahin at pangalawang direksiyon.

Saang bahagi kaya ng mundo matatagpuan ang Pilipinas?

Tara, sabay nating alamin sa modyul na ito!

Ano kaya ang mga nakapaligid sa Pilipinas kung pagbabatayan ang pangunahin at pangalawang direksiyon?

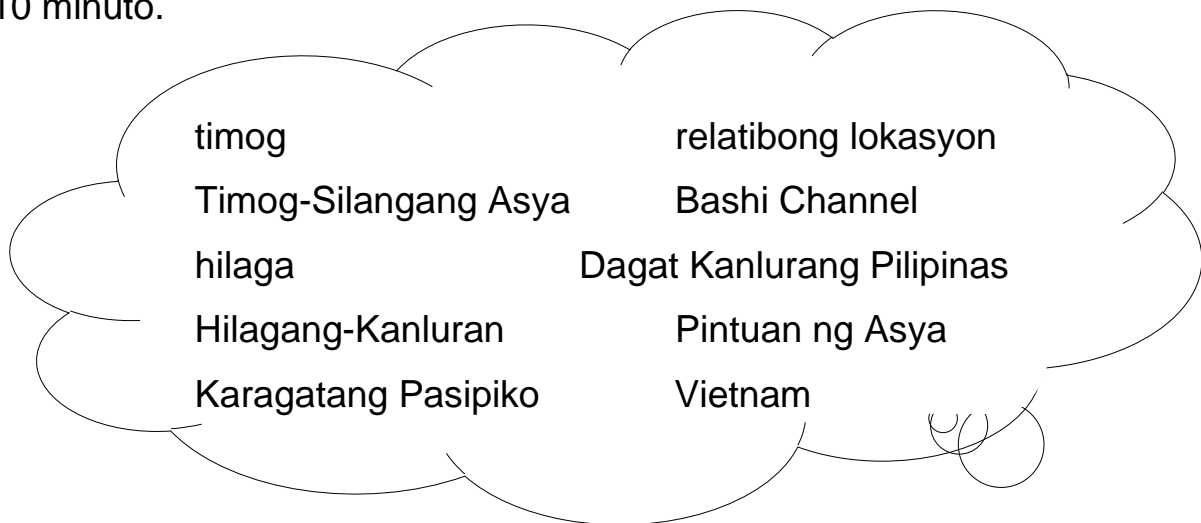




## Subukin

### ULAP-HANAP

Tukuyin ang sagot na binabanggit sa bawat bilang. Hanapin ito mula sa mga salitang nasa loob ng ulap. Gawin ito sa sagutang papel sa loob ng 10 minuto.



1. Sa rehiyong \_\_\_\_\_ matatagpuan ang bansang Pilipinas.
2. Nasa gawing \_\_\_\_ ng Pilipinas ang mga bansang Taiwan at Japan.
3. \_\_\_\_\_ ang bahaging tubig na nasa kanluran ng Pilipinas.
4. Kung pagbabatayan ang pangalawang direksiyon, ang mga isla ng Paracel ay matatagpuan sa \_\_\_\_\_ ng bansa.
5. Kung ang bansang China ay nasa hilaga ng Pilipinas, \_\_\_\_\_ naman ang bahaging tubig na matatagpuan sa direksiyong ito?
6. Ang Pilipinas ay tinatawag na \_\_\_\_\_ dahil sa kinalalagyan nito sa Karagatang Pasipiko.
7. Ang pinakamalaking bahaging tubig na nasa silangan ng Pilipinas ay \_\_\_\_\_.
8. \_\_\_\_\_ ang tawag sa pagtukoy ng lokasyon gamit ang mga bansa at bahaging tubig na nakapaligid dito.
9. Sa \_\_\_\_\_ na direksiyon na ito ng Pilipinas makikita ang dalawang malaking bahaging tubig na Dagat Sulu at Dagat Celebes.
10. Ang \_\_\_\_\_ ay isa sa mga bansang nasa kanluran ng Pilipinas.

## Aralin

# 1

# PILIPINAS: Kaugnay mong Lokasyon, Matatalunton



## *Tuklasin*

### LETRA-BUSTER

Tukuyin ang inilalarawang konsepto sa bawat bilang gamit ang gabay na titik. Gawin ito sa sagutang papel sa loob ng 5 minuto.

1. Ang P na tumutukoy sa samahan o organisasyong politikal na itinataguyod ng mga grupo ng tao para magkaroon ng kaayusan at mapapanatili ang sibilisadong lipunan.
2. Ang S na tumutukoy sa kapangyarihan na mayroon ang isang bansa upang mamahala sa kaniyang nasasakupan.
3. Ang T na grupong naninirahan sa loob ng teritoryo na bumubuo sa populasyon ng bansa.
4. Ang B na lugar o teritoryo na may naninirahang grupo ng mga tao, na may sariling pamahalaan at soberanya upang mapamahalaan nang maayos ang mga nasasakupan nito.
5. Ang T na tumutukoy sa lawak ng lupain at katubigan kasama na ang himpapawid at kalawakan sa itaas nito.

Tumingin ka sa iyong paligid mula sa iyong kinauupuan ngayon. Anong mga bagay ang nakapaligid sa iyo? Punan mo ang pangungusap sa ibaba. Gawin ito sa sagutang papel sa loob ng 5 minuto.

Sa kanan ko makikita ang \_\_\_\_\_.

Matatagpuan ko naman sa aking kaliwa ang \_\_\_\_\_.

Sa aking harap, makikita ang \_\_\_\_\_.

Samantalang sa aking likuran makikita ang \_\_\_\_\_.

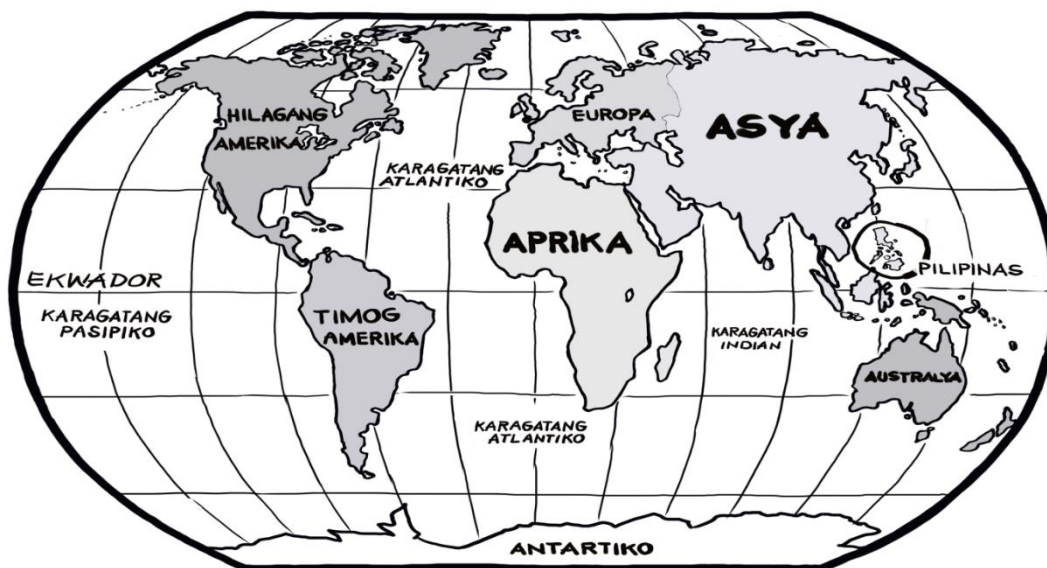


Madali mo bang natukoy ang mga bagay sa iyong paligid? Kung Oo ang iyong sagot, magaling! Maraming mga bagay ang nakapaligid sa iyo kahit nasa loob ka lang ng iyong bahay. Katulad mo, ang Pilipinas bilang isang bansa ay marami ding nakapaligid dito.



## **Suriin**

Bahagi ng mundo ang Pilipinas. Kung pagmamasdang mabuti ang mapang pandaigdig o globo, mapapansin mong may mga bansa at bahaging tubig na nakapaligid malapit o malayo man sa kinalalagyan nito. Basahin at unawain ang teksto sa loob ng 10 minuto.



Bahagi ng Asya, na pinakamalaking kontinente sa buong daigdig, ang bansang Pilipinas. Ito ang ikalawang pinakamalaking kapuluang matatagpuan sa rehiyong Timog-Silangang Asya sa gawing itaas ng ekwador. Tinagurian ang Pilipinas bilang “Pintuan ng Asya” dahil sa kinalalagyan nito sa Pasipiko at bilang bahagi ng kontinente at lupalop ng Asya. Nasa pagitan ito ng  $4^{\circ}$ - $21^{\circ}$  Hilagang Latitud at  $116^{\circ}$ - $127^{\circ}$  Silangang Longitud.



Maaaring matukoy ang kinalalagyan ng Pilipinas batay sa mga nakapaligid na kalupaan at katubigan gamit ang mga pangunahin at pangalawang direksiyon. Ito ay ang relatibong lokasyon o kaugnay na kinalalagyan ng bansa.

**Relatibong Lokasyon** - Ito ang lokasyon ng isang lugar ayon sa kinalalagyan ng mga katabi o kalapit nitong lugar.

**Bisinal** ➔

Bisinal ang tawag sa pagtukoy ng lokasyon gamit ang mga bansang nakapaligid dito.

**Insular** ➔

Insular o Maritima ang tawag sa pagtukoy ng lokasyon sa pamamagitan ng pag-alam ng mga anyong tubig na nakapaligid dito.

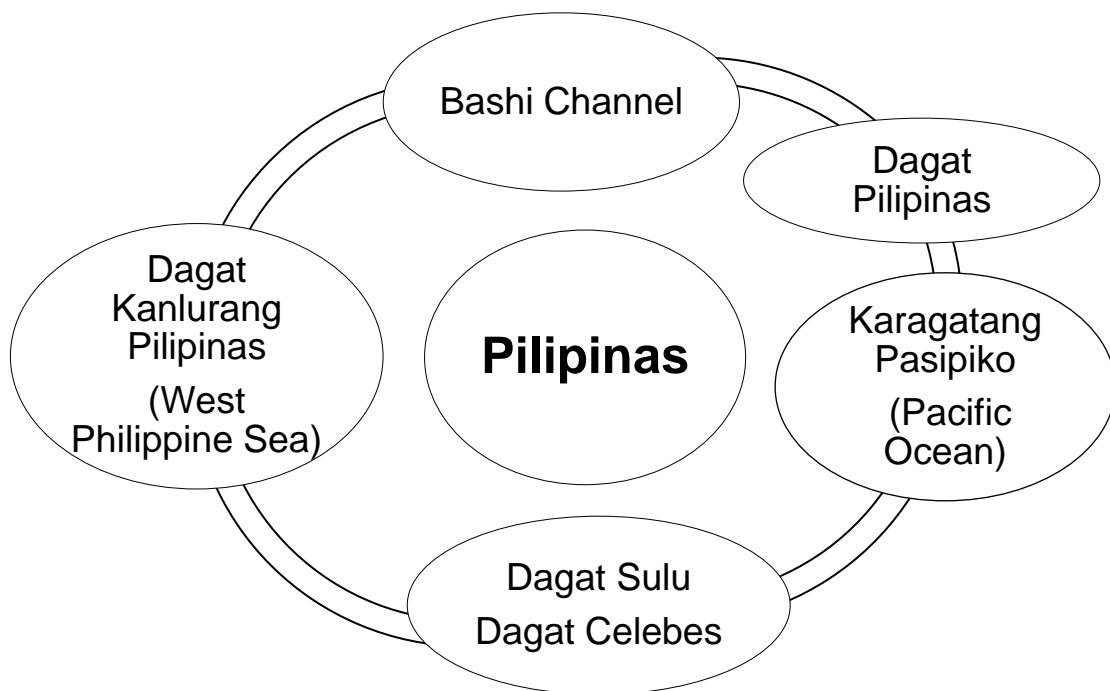
Suriin ang mapa ng Timog-Silangang Asya. Ano ang mga bansa at tubig ang nakapaligid sa Pilipinas?



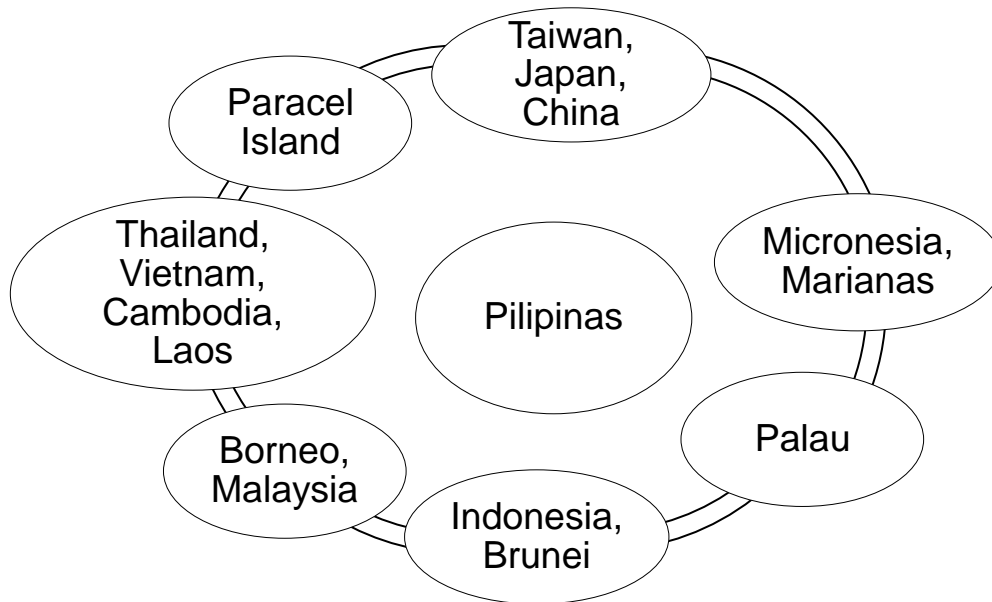
Makikita sa talahanayan sa ibaba ang mga bansa at mga bahagi ng tubig na nakapaligid sa Pilipinas.

Pangunahing Direksiyon	Karatig Bansa	Bahaging Tubig
Hilaga	Taiwan	Bashi Channel
Timog	Indonesia	Dagat Celebes at Dagat Sulu
Kanluran	Vietnam	Dagat Kanlurang Pilipinas (West Philippine Sea) o Dagat Timog Tsina
Silangan		Karagatang Pasipiko

Suriin ang *graphic organizer* sa ibaba. Anong mga bahaging tubig ang nakapalibot sa Pilipinas?



Ano namang mga bansa ang nakapalibot sa Pilipinas kung pagbabatayan ang mga pangunahing direksiyon? Kung pangalawang direksiyon naman?



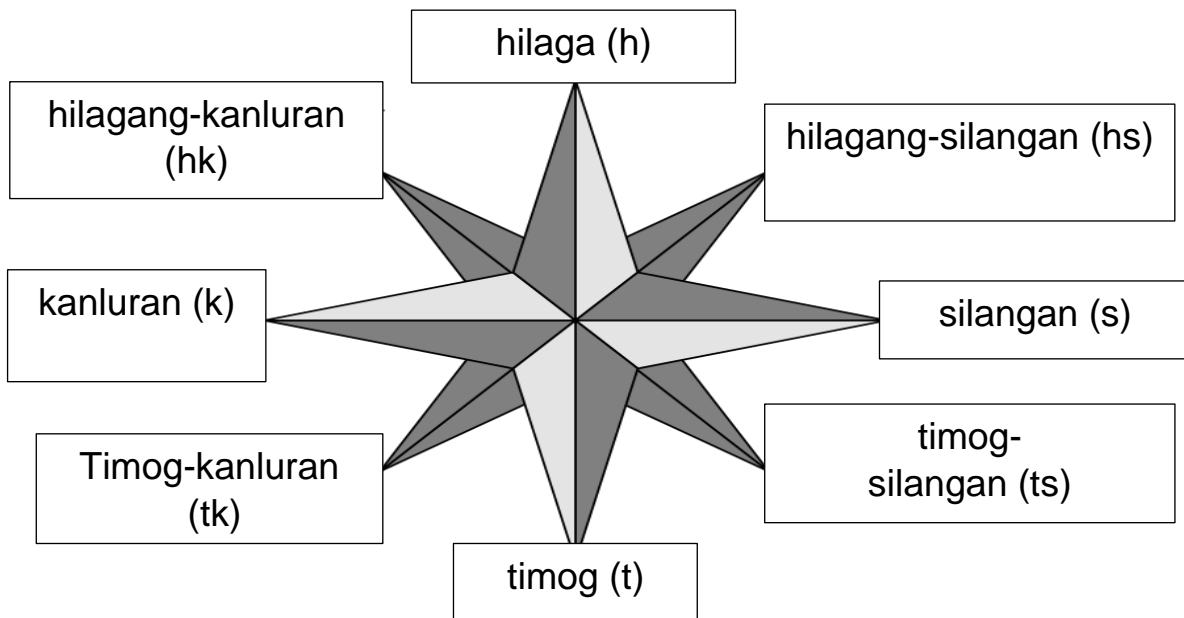
Masdan muli ang mapa ng Timog-Silangang Asya. Ano-ano naman ang pumapalibot na mga bahagi ng tubig at mga bansa sa Pilipinas kung ang pagbabatayan ay ang pangalawang direksiyon?

Kung pagbabatayan ang pangalawang direksiyon, matutukoy rin ang kinalalagyan ng Pilipinas na napapaligiran ng Dagat ng Pilipinas sa hilagang-silangan, mga isla ng Palau sa timog-silangan, mga isla ng Paracel sa hilagang kanluran, at Borneo sa timog-kanluran.

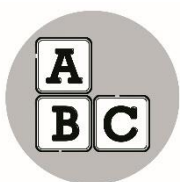


Ngayong napag-aralan mo na ang lokasyon ng Pilipinas, handa ka na bang subukin ang natutunan mo? Tara na!

Bago mo simulan ang mga gawain, balikan mo muna ang compass rose sa ibaba. Naaalala mo pa ba kung ano ang gamit nito? Ito ay simbolo na nagpapakita ng direksiyon. Makikita mo dito ang mga pangunahin at pangalawang direksiyon.



Pinagkunan: Department of Education. Araling Panlipunan 4, Learner's Materials. Pasig City: Instructional Materials Secretariat (DepEd-IMCS), 2015.



## ***Pagyamanin***

Gawain A. Isulat sa patlang ang H kung sa gawing hilaga, S kung sa silangan, T kung sa timog, K kung sa kanluran, HK kung sa hilagang-kanluran, TK kung timog-kanluran, at TS kung timog-silangan ng Pilipinas makikita ang aytem sa bawat bilang sa ibaba. Gawin ito sa sagutang papel sa loob ng 5 minuto.

- |                        |                               |
|------------------------|-------------------------------|
| _____ 1. Dagat Celebes | _____ 6. Palau                |
| _____ 2. Vietnam       | _____ 7. Dagat Sulu           |
| _____ 3. Brunei        | _____ 8. Taiwan               |
| _____ 4. Bashi Channel | _____ 9. Isla ng Paracel      |
| _____ 5. Indonesia     | _____ 10. West Philippine Sea |

Gawain B. Suriing mabuti ang mga salita sa bawat hanay. Bilugan ang salitang naiiba sa Hanay B gamit ang panandang salita sa Hanay A. Gawin ito sa sagutang papel sa loob ng 5 minuto.

<b>Hanay A</b>	<b>Hanay B</b>
1. Bisinal	Taiwan, Japan, Bashi Channel, Indonesia, Paracel Island
2. Insular	Dagat Pilipinas, Dagat Sulu, Paracel Island, Dagat Celebes
3. Dagat	Karagatang Pasipiko, Dagat Kanlurang Pilipinas, Dagat Sulu, Dagat Celebes
4. Kanluran	Vietnam, Indonesia, Dagat Kanlurang Pilipinas, Thailand
5. Hilaga	Taiwan, Dagat Celebes, Japan, China

Gawain C. Suriin ang mga sumusunod na pahayag. Isulat ang salitang TAMA kung wasto ang pahayag at MALI naman kung hindi wasto. Gawin ito sa sagutang papel sa loob ng 5 minuto.

1. Matatagpuan ang Pilipinas sa Timog-Silangang Asya.
2. Kung gagamitin ang pangunahing direksiyon, nasa timog ng Pilipinas ang bansang Indonesia.
3. Nasa gawing kanluran ng Pilipinas ang Karagatang Pasipiko.
4. May mga nakapaligid na bansa at bahaging tubig sa bansang Pilipinas.
5. Matatagpuan ang Pilipinas sa  $1^{\circ}$ - $20^{\circ}$  hilagang latitud at  $110^{\circ}$ - $130^{\circ}$  silangang longhitud.

Gawain D. Hanapin sa kahon ng mga letra ang salitang inilalarawan sa bawat bilang. Isulat ang nabuong sagot sa sagutang papel. Gawin ito sa loob ng 5 minuto.

### WORDY-PICK

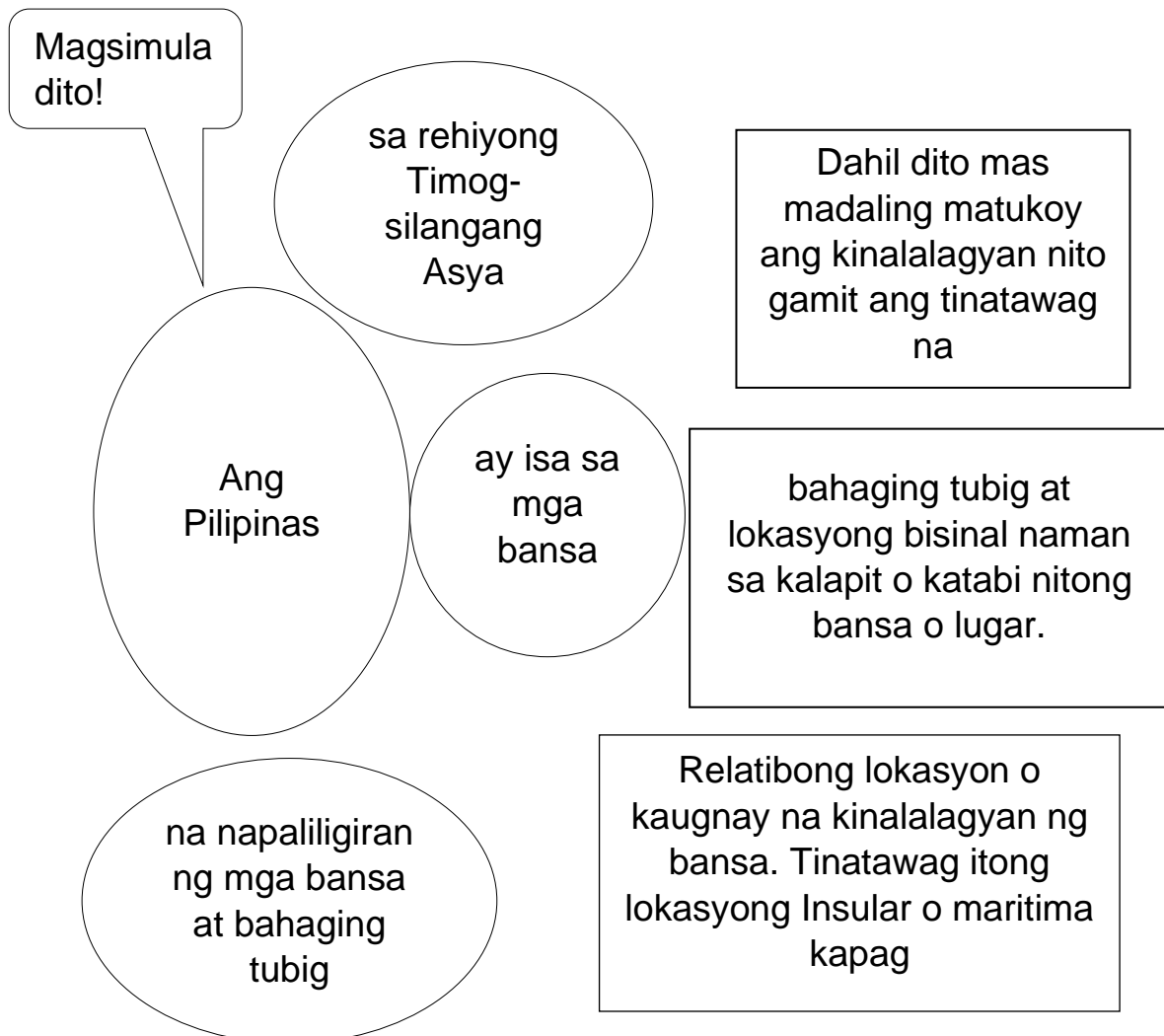
M	A	R	I	T	I	M	A	F	W
A	P	A	R	A	C	E	L	I	S
S	X	V	B	F	G	Y	F	E	X
Y	C	C	E	L	E	B	E	S	V
A	P	I	L	I	P	I	N	A	S
M	C	F	T	Y	E	W	O	P	B

1. Ito ang itinuturing na “Pintuan ng Asya”.
2. Ito ay isa pang tawag sa pagtukoy sa lokasyon gamit ang bahaging tubig na nakapalibot dito.
3. Ito ay lugar na nasa gawing hilagang-kanluran ng Pilipinas.
4. Ito ang pinakamalaking kontinente sa mundo kung saan matatagpuan ang Pilipinas.
5. Ito ay malaking bahaging tubig na matatagpuan sa timog ng Piipinas.



## ***Isaisip***

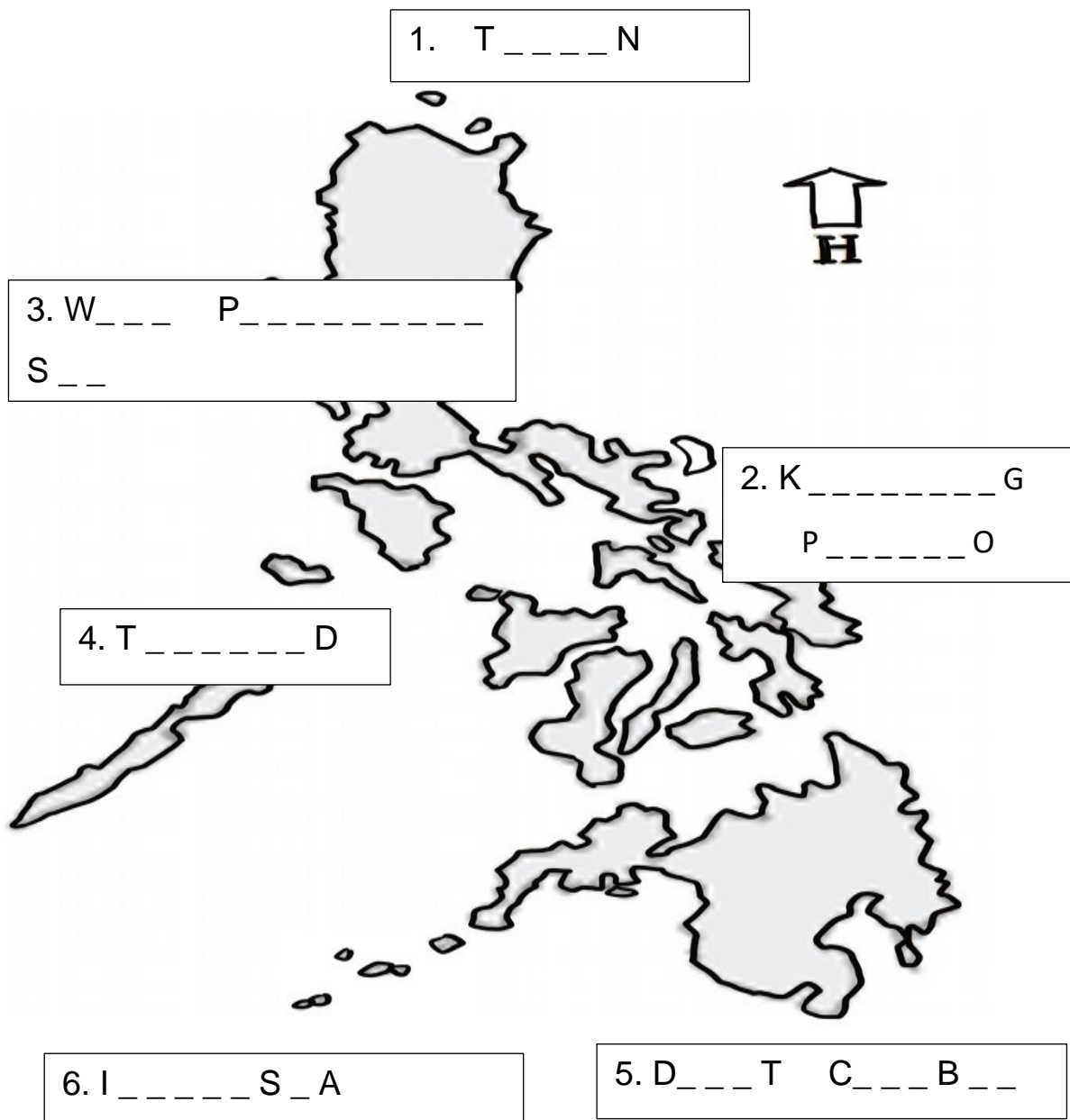
Ayusin ang pagkasunod-sunod ng ideya sa graphic organizer upang makuha ang nakatagong mensahe. Isulat ito sa iyong sagutang papel. Gawin ito sa loob ng 5 minuto.





## Isagawa

Gamit ang mga gabay na titik, tukuyin ang mga bansa at bahaging tubig na nakapaligid sa Pilipinas. Gawin ito sa sagutang papel sa loob ng 10 minuto







## **Tayahin**

Piliin ang titik ng tamang sagot. Gawin ito sa sagutang papel sa loob ng 10 minuto.

1. Ang Pilipinas ay isang bansang matatagpuan sa \_\_\_\_\_.
  - A. Timog Asya
  - B. Hilagang Asya
  - C. Timog-Silangang Asya
  - D. Hilagang-Silangang Asya
2. Ang sumusunod ay matatagpuan sa hilaga ng Pilipinas MALIBAN sa isa. Alin ito?
  - A. China
  - B. Taiwan
  - C. Vietnam
  - D. Bashi Channel
3. Kung ang Karagatang Pasipiko ay nasa gawing silangan ng bansa, ang Dagat Kanlurang Pilipinas naman ay nasa gawing \_\_\_\_\_ nito.
  - A. timog
  - B. hilaga
  - C. kanluran
  - D. silangan
4. Ito ang tawag sa pagtukoy sa lokasyon ng isang lugar batay sa kinalalagyan ng mga katabi o kalapit nitong lugar.
  - A. Lokasyong Insular
  - B. Lokasyong Bisinal
  - C. Lokasyong Maritima
  - D. Relatibong Lokasyon
5. Maituturing na nasa lokasyong \_\_\_\_\_ ang mga bahaging tubig ng Sulu at Celebes sa timog ng Pilipinas.
  - A. Bisinal
  - B. Insular
  - C. Doktrinal
  - D. Wala sa nabanggit

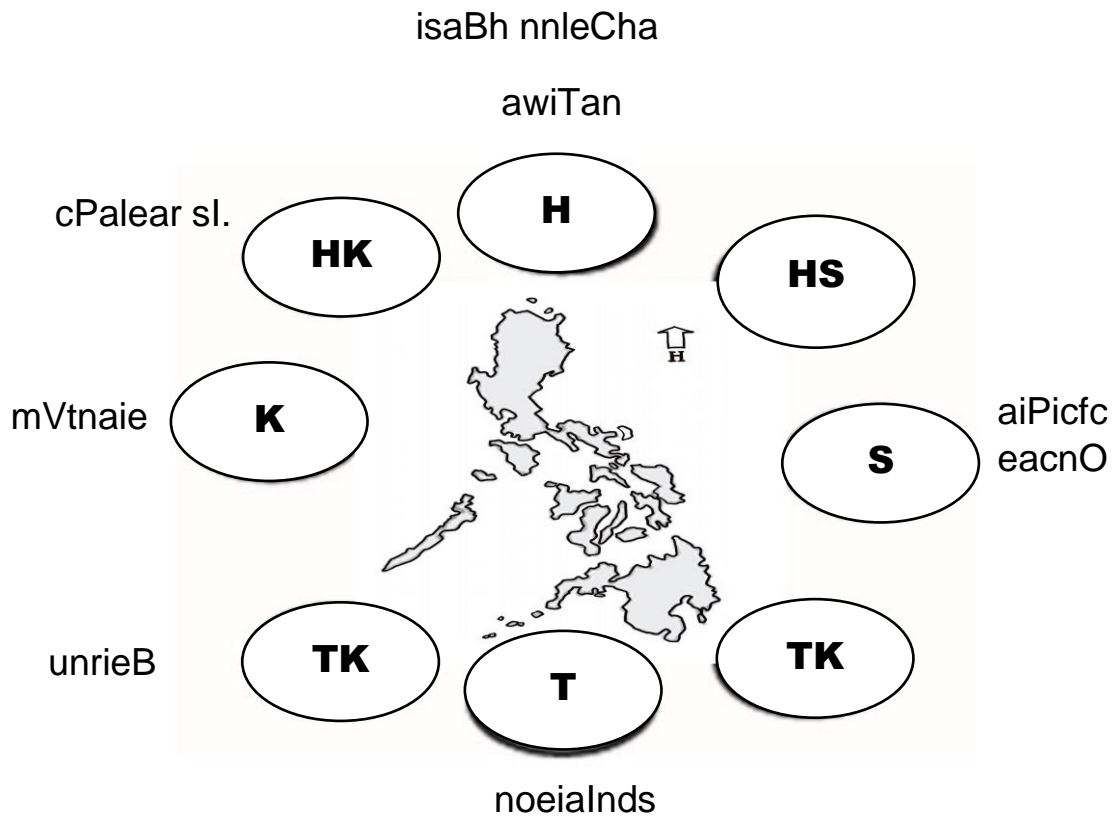
6. Nasa timog ng Pilipinas ang bansang \_\_\_\_\_.
- A. Laos
  - B. Taiwan
  - C. Cambodia
  - D. Indonesia
7. Matatagpuan ang Japan at Taiwan sa \_\_\_\_\_ ng Pilipinas.
- A. timog
  - B. hilaga
  - C. silangan
  - D. kanluran
8. Kung pagbabatayan ang pangalawang direksiyon, alin sa sumusunod na bansa o bahaging tubig ang HINDI kabilang?
- A. Palau
  - B. Brunei
  - C. Vietnam
  - D. Paracel Island
9. Ang pinakamalapit na bansa sa hilaga ng Pilipinas ay\_\_\_\_\_.
- A. China
  - B. Taiwan
  - C. Brunei
  - D. Vietnam
10. Ang Pilipinas ay napapaligiran ng mga \_\_\_\_\_ at \_\_\_\_\_.
- A. tao at teritoryo
  - B. pamahalaan at tao
  - C. bansa at katubigan
  - D. bansa at pamahalaan



## Karagdagang Gawain

### Gawain 1

Ayusin ang mga ginulong titik sa bawat direksiyon upang maitama ang kinalalagyan ng mga bansa at bahaging tubig na pumapalibot sa Pilipinas. Gawin ito sa sagutang papel sa loob ng 10 minuto.



## Gawain 2

Iguhit sa iyong sagutang papel ang mapa ng Pilipinas gaya ng nasa ibaba. Isulat ang mga lugar na nakapaligid sa Pilipinas sa bawat nakasulat na pangunahin at pangalawang direksiyon. Gawin ito sa sagutang papel sa loob ng 10 minuto.

1. hilagang-kanluran
2. timog-silangan
3. kanluran
4. hilagang-silangan
5. timog





## Susi sa Pagwawasto

<p><b>SUBUKIN</b></p> <ol style="list-style-type: none"><li>1. Timog-silangang Asya</li><li>2. Hilaga</li><li>3. Dagat Kanlurang Pilipinas</li><li>4. Hilagang-kanluran</li><li>5. Bashi Channel</li><li>6. Pintuan ng Asya</li><li>7. Karagatang Pasipiko</li><li>8. Relatibong Lokasyon</li><li>9. Timog</li><li>10. Vietnam</li></ol> <p><b>BALIKAN</b></p> <ol style="list-style-type: none"><li>1. Pamahalaan</li><li>2. Soberanya</li><li>3. Tao</li><li>4. Bansa</li><li>5. Teritoryo</li></ol>	<p><b>TUKLASIN</b></p> <p>Depende ang sagot sa mga bagay na nakita ng bata sa kanyang kinalalagan.</p> <p>A. 1. T, 2. K, 3. TK, 4. H 5. T, 6. TS, 7. T, 8. H 9. HK, 10. K</p> <p>B. 1. Bashi Channel 2. Paracel Is. 3. Karagatang Pasipiko 4. Indonesia 5. Dagat Celebes</p> <p>C. 1. TAMA, 2. TAMA 3. MALI 4. TAMA 5. MALI</p> <p><b>WORDY-PICK</b></p> <ol style="list-style-type: none"><li>1. Pilipinas</li><li>2. Maritima</li><li>3. Paracel Is.</li><li>4. Asya</li><li>5. Celebes</li></ol>
--	---

**ISAISIP**

Ang Pilipinas ay isa sa mga bansa sa rehiyong Timog-silangang Asya na napaliliigiran ng mga bansa at bahaging tubig. Dahil dito mas madaling matukoy ang kinalalagyan nito gamit ang tinatawag na Relatibong Lokasyon o kaugnay na kinalalagyan ng bansa. Tinatawag itong lokasyong insular o maritima kapag bahaging tubig at lokasyong bisinal naman sa kalapit o katabi nitong bansa o lugar.

**ISAGAWA**

1. Taiwan
2. Karagatang Pasipiko
3. West Phil. Sea
4. Thailand
5. Dagat Celebes
6. Indonesia

**TAYAHIN**

1. C
2. C
3. C
4. D
5. B
6. D
7. B
8. C
9. B
10. C

**KARAGDAGANG**

**GAWAIN**

H- Bashi Channel, Taiwan

HK- Paracel Is.

K- Vietnam

TK- Brunei

T- Indonesia

S- Pacific Ocean

**GAWAIN 2**

HK- Paracel Is. TS- Palau

K- Cambodia, Vietnam

HS- Japan

T- Indonesia, dagat Celebes, dagat Sulu

## ***Sanggunian***

Department of Education. Araling Panlipunan 4, Learner's Materials.  
Pasig City: Instructional Materials Secretariat (DepEd-IMCS), 2015.

**Para sa mga katanungan o puna, sumulat o tumawag sa:**

Department of Education - Bureau of Learning Resources (DepEd-BLR)

Ground Floor, Bonifacio Bldg., DepEd Complex  
Meralco Avenue, Pasig City, Philippines 1600

Telefax: (632) 8634-1072; 8634-1054; 8631-4985

Email Address: [blr.lrqad@deped.gov.ph](mailto:blr.lrqad@deped.gov.ph) \* [blr.lrpd@deped.gov.ph](mailto:blr.lrpd@deped.gov.ph)