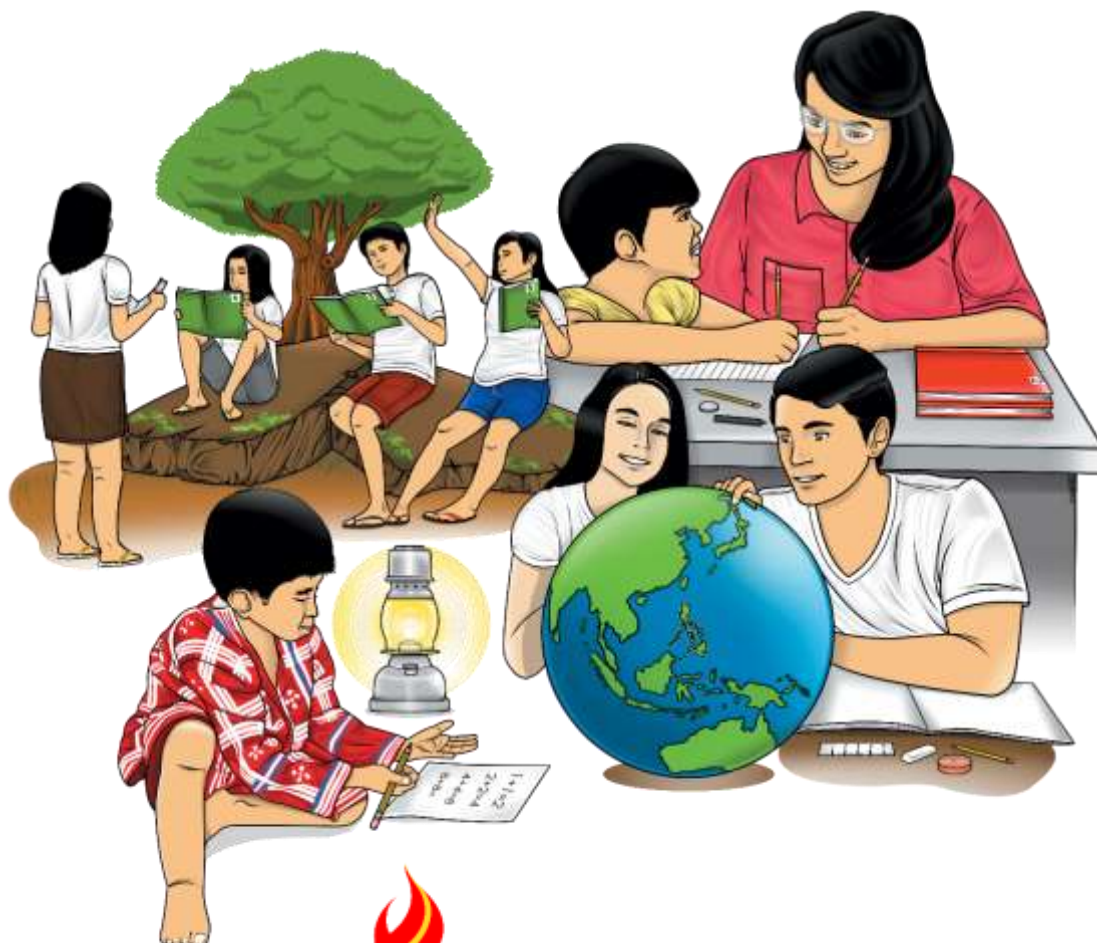


# Music

## Unang Markahan – Modyul 1: Larawan ng Musika



**Music – Ikalawang Baitang  
Alternative Delivery Mode  
Unang Markahan – Modyul 1: Larawan ng Musika  
Unang Edisyon, 2020**

Isinasaad sa Batas Republika 8293, Seksiyon 176 na: Hindi maaaring magkaroon ng karapatang-sipi sa anumang akda ang Pamahalaan ng Pilipinas. Gayon pa man, kailangan muna ang pahintulot ng ahensiya o tanggapan ng pamahalaan na naghanda ng akda kung ito ay pagkakakitaan. Kabilang sa mga maaaring gawin ng nasabing ahensiya o tanggapan ay ang pagtakda ng kaukulang bayad.

Ang mga akda (kuwento, seleksiyon, tula, awit, larawan, ngalan ng produkto o *brand name*, tatak o *trademark*, palabas sa telebisyon, pelikula, atbp.) na ginamit sa modyul na ito ay nagtataglay ng karapatang-ari ng mga iyon. Pinagsumikapang matunton ang mga ito upang makuha ang pahintulot sa paggamit ng materyales. Hindi inaangkin ng mga tagapaglathala at mga may-akda ang karapatang-aring iyon. Ang anumang gamit maliban sa modyul na ito ay kinakailangan ng pahintulot mula sa mga orihinal na may-akda ng mga ito.

Walang anumang bahagi ng materyales na ito ang maaaring kopyahin o ilimbag sa anumang paraan nang walang pahintulot sa Kagawaran.

Inilathala ng Kagawaran ng Edukasyon  
Kalihim: Leonor Magtolis Briones  
Pangalawang Kalihim: Diosdado M. San Antonio

**Bumuo sa Pagsusulat ng Modyul**

<b>Manunulat:</b>	Rhea M. Padiernos
<b>Editor:</b>	Arnold S. Galvez, Roselyn T. Salum, Mark G. Asuncion, Cherry Lou O. Calison, Marie Ann C. Ligsay
<b>Tagasuri:</b>	Charina S. Sogue, Engelbert B. Agunday
<b>Tagaguhit:</b>	Adelaida D. De Guzman
<b>Tagalapat:</b>	Rhea M. Padiernos
<b>Tagapamahala:</b>	Nicolas T. Capulong, Librada M. Rubio, Ma. Editha R. Caparas, Nestor Nuesca, Jayne M. Garcia, Beverly T. Mangulabnan, Eleanor A. Manibog

**Inilimbag sa Republika ng Pilipinas ng \_\_\_\_\_**

**Kagawaran ng Edukasyon – Rehiyon III**

Office Address: Matalino St., Diosdado Macapagal Government Center,  
Maimpis, City of San Fernando (P)  
Telefax: (045) 598-8580 to 89  
E-mail Address: region3@deped.gov.ph

# Musika

Unang Markahan – Modyul 1:  
Larawan ng Musika

## Paunang Salita

Ang Self-Learning Module o SLM na ito ay maingat na inihanda para sa ating mag-aaral sa kanilang pag-aaral sa tahanan. Binubuo ito ng iba't ibang bahagi na gagabay sa kanila upang maunawaan ang bawat aralin at malinang ang mga kasanayang itinakda ng kurikulum.

Ang modyul na ito ay may inilaang Gabay sa Guro/Tagapagdaloy na naglalaman ng mga paalala, pantulong o estratehiyang magagamit ng mga magulang o kung sinumang gagabay at tutulong sa pag-aaral ng mga mag-aaral sa kani-kanilang tahanan.

Ito ay may kalakip na paunang pagsusulit upang masukat ang nalalaman ng mag-aaral na may kinalaman sa inihandang aralin. Ito ang magsasabi kung kailangan niya ng ibayong tulong mula sa tagapagdaloy o sa guro. Mayroon ding pagsusulit sa bawat pagtatapos ng aralin upang masukat naman ang natutuhan. May susi ng pagwawasto upang makita kung tama o mali ang mga sagot sa bawat gawain at pagsusulit. Inaasahan namin na magiging matapat ang bawat isa sa paggamit nito.

Pinapaalalahanan din ang mga mag-aaral na ingatan ang SLM na ito upang magamit pa ng ibang mangangailangan. Huwag susulatan o mamarkahan ang anumang bahagi ng modyul. Gumamit lamang ng hiwalay na papel sa pagsagot sa mga pagsasanay.

Hinihikayat ang mga mag-aaral na makipag-ugnayan agad sa kanilang guro kung sila ay makararanas ng suliranin sa pag-unawa sa mga aralin at paggamit ng SLM na ito.

Sa pamamagitan ng modyul na ito at sa tulong ng ating mga tagapagdaloy, umaasa kami na matututo ang ating mag-aaral kahit wala sila sa paaralan.



## *Alamin*

Pagkatapos ng araling ito, ikaw ay inaasahang matutukoy ang pagkakaiba ng tunog na naririnig at hindi naririnig sa pamamagitan ng larawan. Inaasahan ding maipapahayag ang tunog na naririnig at hindi naririnig gamit ang **quarter note, beamed eight notes at quarter rest** sa **rhythmic pattern**. (MU2RH-Ib-2)



## *Subukin*

Hanapin sa **puzzle** ang limang salita na may kinalaman sa nagdaang aralin. Isulat ang mga ito sa sagutang papel.

A	S	M	D	D	S	S	F	H	T
R	T	T	M	S	P	L	Q	O	P
I	R	Y	M	U	S	I	K	A	W
O	R	S	D	G	V	N	B	A	T
U	I	T	M	O	G	G	E	R	U
P	T	P	X	S	L	A	Y	W	N
D	M	U	O	Y	A	Y	N	M	O
H	O	S	P	U	L	S	O	U	G
U	P	T	T	U	L	H	N	B	Y
G	F	C	X	C	U	M	Y	I	R

## Aralin

# 1

## Larawan ng Musika

May mga tunog na naririnig ng ating mga tainga ngunit mayroon din namang tunog na hindi naririnig ngunit nadarama. Ang mga pinagsama-samang tunog ay maaaring makalikha ng sining na tinatawag nating musika. Isa sa mga pangunahing sangkap nito ay ang ritmo o **rhythm**. Ito ay nagbibigay galaw sa musika.

Awitin ang sumusunod na awit. Sabayan ito ng palakpak.

### Rain Rain Go Away



*Rain, rain go a- way*



*Come a- gain some o- ther day*



*lit- tle chil-dren wants to play*



*Rain, rain go a- way*



## *Balikan*

Lagyan ng tsek (✓) ang bilang ng larawan na nagpapakita ng katahimikan at ekis (x) naman kung hindi. Isulat ang iyong sagot sa sagutang papel.



### *Mga Tala para sa Guro*

Gabayan ang mag-aaral sa paglikha ng naangkop na kilos para sa larawan ng musika. Ipakilala ang katumbas na nota ng mga **beat sticks**.



## *Tuklasin*

Sa musika, **beat** ang tawag sa pulso na ating nadarama. Ito ay karaniwang sinasabay natin ng mga kilos tulad ng pagtapik, pagpalakpak, pagpadyak at iba pa. Ito ay ipinapakita sa pamamagitan ng mga guhit pababa o **beat sticks** ( | ). Ito ay maaari ring ipakita sa pamamagitan ng quarter note ( ♩ ). Ang dalawang pinagsamang beat sticks ( ▭ ) ay binibigkas naman o isinasakilos nang mas mabilis. Ito ay maaaring ipakita sa pamamagitan ng beamed eighth notes ( ♪ ). Tumatanggap rin ito ng katumbas na bilang sa quarter note.

Ang mga tunog na hindi naririnig ngunit nadarama ay maari naman ipakita sa pamamagitan ng **rest**. Ito ay nangangahulugang pahinga o pagtigil. Ang quarter rest ( ♩ ) bagaman hindi naririnig ay tumatanggap ng kaukulang bilang.

Maaaring bigkasin ang mga simbolo sa pamamagitan ng mga sumusunod na **syllables**.

Beat sticks



ta



ti - ti

Notes



ta



ti - ti



sh



Ang rhythmic pattern ay kumbinasyon o pagsasama-sama ng mga tunog na naririnig at di-naririnig na may pareho o magkaiba ng haba.



### *Surin*

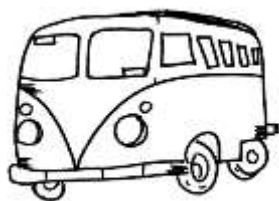
Isulat ang salitang **Tama** kung ang pangungusap ay nagpapahayag ng katotohanan at **Mali** kung hindi. Isulat ang iyong sagot sa sagutang papel.

- \_\_\_\_\_ 1. Ang quarter rest ay may kaukulan ding bilang ng kumpas.
- \_\_\_\_\_ 2. Ang quarter note ay nangangahulugan ng pahinga o pagtigil.
- \_\_\_\_\_ 3. Ang tibok ng ating pulso ay hindi naririnig ngunit maaaring madama.
- \_\_\_\_\_ 4. Maaari tayong gumawa ng kilos katawan ayon sa *beats* na bumubuo sa rhythmic pattern.
- \_\_\_\_\_ 5. Ang rhythmic pattern ay binubuo ng pulsang naririnig lamang.



## Pagyamanin

A. Bigkasin ang pangalan ng mga sumusunod na larawan. Damahin ang beat na iyong maririnig.

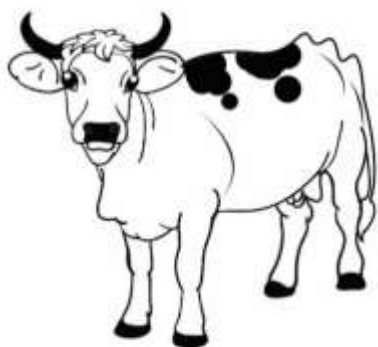


bag

bus

keyk

B. Bigkasin ang pangalan ng mga sumusunod na larawan. Damahin ang beat na iyong maririnig.




baka

daga


pusa

C. Bigkasin ang syllables.




					⏏	⏏	ʃ	
1	2	3			1	2	3	
ta ta ta			ti-ti			ti-ti		sh

D. Ipalakpak ang **pattern**. Tumigil kapag nakita ang simbolo para sa quarter rest.




			ʃ		⏏	⏏	ʃ	
1	2	3			1	2	3	

E. Ipadyak ang pattern



					⏏	⏏		
1	2	3			1	2	3	

F. Tapikin ang pattern. Ilagay ang isang kamay sa dibdib malapit sa puso kapag nakita ang simbolong ʃ



			ʃ				ʃ	
1	2	3			1	2	3	




## *Isaisip*

Sa musika, may mga tunog na naririnig at hindi naririnig ngunit nadarama. Maari natin itong sabayan sa pamamagitan ng iba't ibang kilos ng katawan.



## *Isagawa*

Muling balikan ang awit. Iguhit ang katumbas na nota para dito. (  )

### *Rain Rain Go Away*

		┌	
_____	_____	_____	_____
<i>Rain,</i>	<i>rain</i>	<i>go a-</i>	<i>way</i>

┌	┌	┌	
_____	_____	_____	_____
<i>Come a - gain</i>	<i>some</i>	<i>o - ther</i>	<i>day</i>


┌	┌	┌	
_____	_____	_____	_____
<i>Lit - tle</i>	<i>chil - dren</i>	<i>wants</i>	<i>to play</i>




## Tayahin


Iguhit ang hugis bilog ○ kapag ang rhythmic pattern ay quarter note, hugis parihaba □ kung beamed eighth notes at hugis bituin ☆ kung quarter rest. Gawin ito sa iyong sagutang papel.

1.   
\_\_\_\_\_

2.   
\_\_\_\_\_

3.   
\_\_\_\_\_

4.   
\_\_\_\_\_

5.   
\_\_\_\_\_



## Karagdagang Gawain

Gumuhit sa sagutang papel ng sariling rhythmic pattern gamit ang beat sticks | □ at quarter rest. ☆

Pangkat ng 3

Pangkat ng 4



# Susi sa Pagwawasto

<p style="text-align: center;"><b>Surin</b></p> <ol style="list-style-type: none"> <li>1. Tama</li> <li>2. Mali</li> <li>3. Tama</li> <li>4. Tama</li> <li>5. Mali</li> </ol>	<p style="text-align: center;"><b>Balikan</b></p> <ol style="list-style-type: none"> <li>1. ✓</li> <li>2. X</li> <li>3. ✓</li> <li>4. X</li> <li>5. ✓</li> </ol>	<p style="text-align: center;"><b>Subukin</b></p> <ol style="list-style-type: none"> <li>1. TUNOG</li> <li>2. INGAY</li> <li>3. PULSO</li> <li>4. RITMO</li> <li>5. MUSIKA</li> </ol>
---	--	---

<p style="text-align: center;"><b>Tayahin</b></p> <ol style="list-style-type: none"> <li>1. ○</li> <li>2. □</li> <li>3. □</li> <li>4. ☆</li> <li>5. ○</li> </ol>	<p style="text-align: center;"><b>Isagawa</b></p>
--	---

## *Sanggunian*

*Gabay Pangkurikulum ng Musika sa Baitang 2.* Inilimbag sa Republika ng Pilipinas ng Kagawaran ng Edukasyon, 2020

Ilagan, Amelia. *Kagamitan ng Mag-aaral,; Music, Arts, Physical Education and Health-Ikalawang Baitang.* Unang Edisyon. Inilimbag sa Republika ng Pilipinas ng Kagawaran ng Edukasyon, 2013

Ilagan, Amelia. *Patnubay ng Guro: Music, Arts, Physical Education and Health-Ikalawang Baitang.* Unang Edisyon. Inilimbag sa Republika ng Pilipinas ng Kagawaran ng Edukasyon, 2013

**Para sa mga katanungan o puna, sumulat o tumawag sa:**

Department of Education - Bureau of Learning Resources (DepEd-BLR)

Ground Floor, Bonifacio Bldg., DepEd Complex  
Meralco Avenue, Pasig City, Philippines 1600

Telefax: (632) 8634-1072; 8634-1054; 8631-4985

Email Address: [blr.lrqad@deped.gov.ph](mailto:blr.lrqad@deped.gov.ph) \* [blr.lrpd@deped.gov.ph](mailto:blr.lrpd@deped.gov.ph)