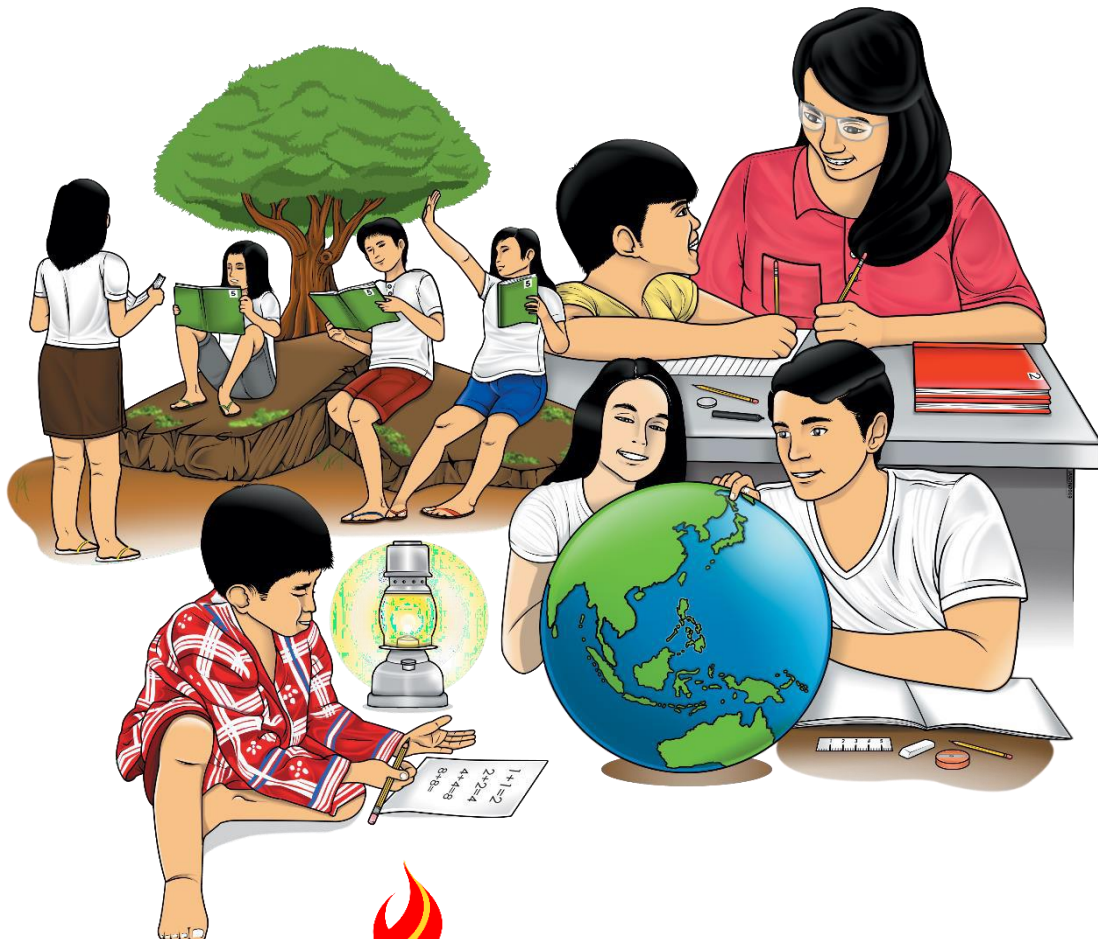


# MTB-MLE

## Unang Markahan – Modyul 5: Pag-uuri ng Salitang Ngalan



**MTB-MLE – Ikalawang Baitang  
Alternative Delivery Mode  
Unang Markahan – Modyul 5: Pag-uuri ng Salitang Ngalan  
Unang Edisyon, 2020**

Isinasaad sa Batas Republika 8293, Seksiyon 176 na: Hindi maaaring magkaroon ng karapatang-sipi sa anomang akda ang Pamahalaan ng Pilipinas. Gayonpaman, kailangan muna ang pahintulot ng ahensiya o tanggapan ng pamahalaan na naghanda ng akda kung ito ay pagkakakitaan. Kabilang sa mga maaaring gawin ng nasabing ahensiya o tanggapan ay ang pagtakda ng kaukulang bayad.

Ang mga akda (kuwento, seleksiyon, tula, awit, larawan, ngalan ng produkto o brand name, tatak o trademark, palabas sa telebisyon, pelikula, atbp.) na ginamit sa modyul na ito ay nagtataglay ng karapatang-ari ng mga iyon. Pinagsumikapang matunton ang mga ito upang makuha ang pahintulot sa paggamit ng materyales. Hindi inaangkin ng mga tagapaglathala at mga may-akda ang karapatang-aring iyon. Ang anomang gamit maliban sa modyul na ito ay kinakailangan ng pahintulot mula sa mga orihinal na may-akda ng mga ito.

Walang anomang parte ng materyales na ito ang maaaring kopyahin o ilimbag sa anomang paraan nang walang pahintulot sa Kagawaran.

Inilathala ng Kagawaran ng Edukasyon  
Kalihim: Leonor Magtolis Briones  
Pangalawang Kalihim: Diosdado M. San Antonio

**Bumuo sa Pagsusulat ng Modyul**

<b>Manunulat:</b>	Cristina T. Fangon
<b>Editor:</b>	Elena V. Almario, Cita C. Merla, Marie Ann C. Ligsay
<b>Tagasuri:</b>	Marcela S. Sanchez, Racy V. Troy, Arnold A. Montemayor
<b>Tagaguhit:</b>	Jeanette H. Payson
<b>Tagalapat:</b>	Cristina T. Fangon
<b>Tagapamahala:</b>	Nicolas T. Capulong, Librada M. Rubio, Ma. Editha R. Caparas, Nestor P. Nuesca, Merlinda T. Tablan, Ellen C. Macaraeg, Elena V. Almario

**Inilimbag sa Republika ng Pilipinas ng \_\_\_\_\_**

**Kagawaran ng Edukasyon - Rehiyon III**

Office Address: Matalino St., Government Center, Maimpis, City of San Fernando  
Telefax: (045) 598-8580 to 89  
E-mail Address: region3@deped.gov.ph

## MTB-MLE

Unang Markahan – Modyul 5:  
Pag-uuri ng Salitang Ngalan

## Paunang Salita

Ang Self-Learning Module o SLM na ito ay maingat na inihanda para sa ating mag-aaral sa kanilang pag-aaral sa tahanan. Binubuo ito ng iba't ibang bahagi na gagabay sa kanila upang maunawaan ang bawat aralin at malinang ang mga kasanayang itinakda ng kurikulum.

Ang modyul na ito ay may inilaang Gabay sa Guro/Tagapagdaloy na naglalaman ng mga paalala, pantulong o estratehiyang magagamit ng mga magulang o kung sinumang gagabay at tutulong sa pag-aaral ng mga mag-aaral sa kani-kanilang tahanan.

Ito ay may kalakip na paunang pagsusulit upang masukat ang nalalaman ng mag-aaral na may kinalaman sa inihandang aralin. Ito ang magsasabi kung kailangan niya ng ibayong tulong mula sa tagapagdaloy o sa guro. Mayroon ding pagsusulit sa bawat pagtatapos ng aralin upang masukat naman ang natutuhan. May susi ng pagwawasto upang makita kung tama o mali ang mga sagot sa bawat gawain at pagsusulit. Inaasahan namin na magiging matapat ang bawat isa sa paggamit nito.

Pinapaalalahanan din ang mga mag-aaral na ingatan ang SLM na ito upang magamit pa ng ibang mangangailangan. Huwag susulatan o mamarkahan ang anumang bahagi ng modyul. Gumamit lamang ng hiwalay na papel sa pagsagot sa mga pagsasanay.

Hinihikayat ang mga mag-aaral na makipag-ugnayan agad sa kanilang guro kung sila ay makararanas ng suliranin sa pag-unawa sa mga aralin at paggamit ng SLM na ito.

Sa pamamagitan ng modyul na ito at sa tulong ng ating mga tagapagdaloy, umaasa kami na matututo ang ating mag-aaral kahit wala sila sa paaralan.



## *Alamin*

Pagkatapos ng aralin, ikaw ay inaasahang makapag-uuri ng mga salitang ngalan ayon sa iba't ibang kategorya-tao, bagay, hayop at lugar.

MT2GA-Ib-3.1.1



## *Subukin*

**Panuto:** Isulat sa sagutang papel ang **T** kung ang tinutukoy ay ngalan ng tao, **B** kung bagay, **H** kung hayop, **L** kung lugar at **P** kung pangyayari.

\_\_\_\_\_ 1. barangay kagawad

\_\_\_\_\_ 2. kambing

\_\_\_\_\_ 3. unan

\_\_\_\_\_ 4. binyag

\_\_\_\_\_ 5. silid-aklatan

# Pag-uuri ng Salitang Ngalan

Lahat ng nakikita mo sa iyong paligid ay mayroong ngalan, tulad ng lapis, papel, guro, kaibigan, aso, ibon, paaralan at iba pa. Kung gayon, ang lahat ay may pangalan.

Alam mo bang ang ngalan ay may iba't ibang uri?

Iyan ang ating tutuklasin.



## *Balikan*

**Panuto:** Tukuyin ang salitang ngalan sa sumusunod na pangungusap. Isulat ang iyong sagot sa sagutang papel.

1. Maagang gumising si Ana.
2. Nagsipilyo siya ng ngipin.
3. Nasalubong niya ang kaniyang pusa.
4. Sa kusina siya pumunta.
5. Niyakap niya ang kaniyang nanay.



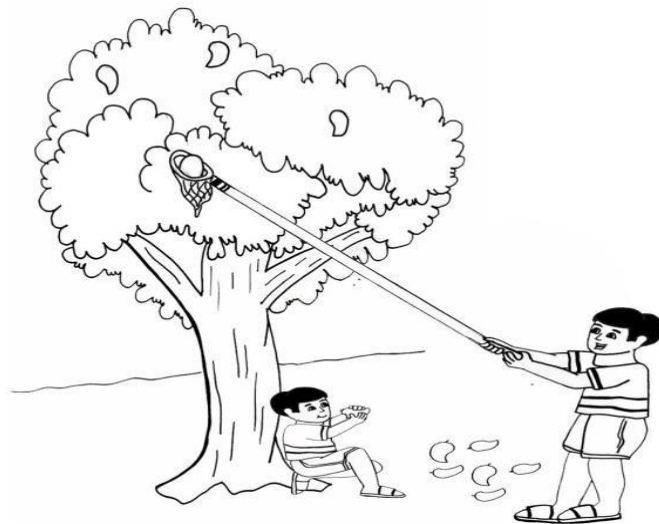
## *Tuklasin*

Tuwing sasapit ang buwan ng Abril ay marami sa atin ang umuuwi sa kani-kanilang probinsiya upang magbakasyon. Ang iba naman ay sa lungsod nagpupunta. Saan man tayo magtungo sa araw ng ating bakasyon ay isa lamang ang nais natin, ang makasama ang mga mahal natin sa buhay.

Basahin natin ang kuwento.

### **Sandaling Bakasyon**

Akda ni Cristina T. Fangon



Tuwing bakasyon ay pumupunta ang mag-anak nina Mang Pol at Aling Minda sa Mariveles. Doon sila namamalagi sa loob ng isang linggo. Pumupunta sila sa hulo. Masaya silang namimitas at kumakain ng mangga, sinigwelas at kasoy. May mga manok at baboy na alaga ang kanilang Tiyo Arman. May alaga din itong mga aso na nagsisilbing bantay.

Pagsapit ng pista ay pumapasyal sila sa plasa upang manood ng mga pagtatanghal. Masaya ang bakasyon ng pamilya kahit sandali lamang ito.



## *Suriin*

**Panuto:** Piliin sa loob ng panaklong ang tamang sagot at isulat sa sagutang papel.

1. Saan nagbakasyon ang pamilya?  
(Maynila                  Marinduque                  Mariveles)
2. Ang sagot sa unang bilang ay ngalan ng \_\_\_\_\_.  
(tao                  bagay                  lugar)
3. Ang kasoy at mangga ay ngalan ng \_\_\_\_\_.  
(tao                  bagay                  lugar)
4. Ang Aling Minda, Mang Pol at Tiyo Arman ay ngalan ng mga \_\_\_\_\_.  
(tao                  bagay                  hayop)
5. Ang bakasyon at pista ay ngalan ng mga \_\_\_\_\_.  
(tao                  pangyayari                  lugar)



Alam mo bang lahat ng iyong naiisip na lugar, pangyayari, bagay, tao at nakitang mga hayop ay mga uri ngalan?

Ito ang nakapaloob sa ating aralin.

Halimbawa:

**Ngalan ng tao:**

Mang Pol	kapitbahay
Aling Minda	kaibigan

**Ngalan ng hayop:**

aso	manok
baboy	kambing

**Ngalan ng bagay:**

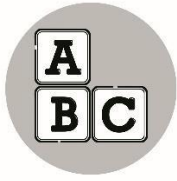
mangga	kasoy
sinigwelas	kalan

**Ngalan ng lugar:**

Mariveles	plasa
hulo	parke

**Ngalan ng pangyayari:**

pista	kaarawan
kasal	binyag



## *Pagyamanin*

### Pinatnubayang Pagsasanay 1

**Panuto:** Tukuyin ang uri ng ngalan sa bawat bilang. Isulat sa iyong sagutang papel kung ito ay **tao**, **bagay**, **hayop**, **lugar** o **pangyayari**.

\_\_\_\_\_ 1. hulo

\_\_\_\_\_ 2. kalabaw

\_\_\_\_\_ 3. gunting

\_\_\_\_\_ 4. Pasko

\_\_\_\_\_ 5. guro

### Pinatnubayang Pagtatasa 1

**Panuto:** Tukuyin ang uri ng ngalan ng bawat pares ng salita. Isulat sa iyong pael ang **A** kung tao, **B** kung hayop, **C** kung bagay, **D** kung lugar at **E** kung pangyayari.

\_\_\_\_\_ 1. simbahan      paaralan

\_\_\_\_\_ 2. kambing      kabayo

\_\_\_\_\_ 3. papel      lapis

\_\_\_\_\_ 4. kaarawan      kasal

\_\_\_\_\_ 5. lola      tatay

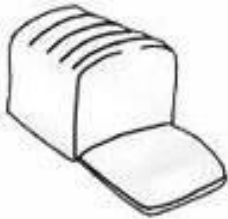
## Pinatnubayang Pagsasanay 2

**Panuto:** Basahin ang pangungusap sa bawat bilang. Piliin ang letra ng angkop na sagot sa mga tanong at isulat ito sa sagutang papel.

1. Mahusay gumuhit si Jowen. Alin ang ngalan ng tao?  
A. Jowen                      B. mahusay                      C. gumuhit
2. Binigyan ako ni nanay ng bagong laruan. Alin ang ngalan ng bagay?  
A. ako                      B. binigyan                      C. laruan
3. Napakasaya ng pista sa Lungsod ng Balanga. Alin ang ngalan ng pangyayari?  
A. napakasaya      B. pista                      C. Balanga
4. Tuwang-tuwa ako sa mga alagang ibon ni Tiya Bering. Alin ang ngalan ng hayop?  
A. ibon                      B. Tiya Bering                      C. tuwa
5. Masarap ang hangin sa tabing-dagat. Alin ang ngalan ng lugar?  
A. tabing-dagat      B. masarap                      C. hangin

## Pinatnubayang Pagtatasa 2

**Panuto:** Isulat ang ngalan ng larawan upang mabuo ang pangungusap. Isulat sa iyong sagutang papel kung anong uri ito ng ngalan.



1. Bumili si Clarence ng \_\_\_\_\_.



2. Ang ganda ng \_\_\_\_\_ na pasalubong ni Tatay.



3. Dinalaw ko sina Lolo at Lola noong \_\_\_\_\_.



4. Hinabol ako ng \_\_\_\_\_ kahapon.



5. Masaya ako kapag ako ay nasa \_\_\_\_\_.

## Malayang Pagsasanay 1

**Panuto:** Lagyan ng tsek (✓) ang salitang ngalan ng tao at ekis (x) naman ang ngalan ng hayop. Isulat ito sa iyong sagutang papel.

1. kalapati - \_\_\_\_\_
2. unggoy - \_\_\_\_\_
3. kaibigan - \_\_\_\_\_
4. kambing - \_\_\_\_\_
5. tindero - \_\_\_\_\_

## Malayang Pagtatasa 1

**Panuto:** Iguhit ang ★ kung ngalan ng bagay, ☾ kung lugar at ✉ kung pangyayari. Isulat ito sa iyong sagutang papel.

1. kandila - \_\_\_\_\_
2. ospital - \_\_\_\_\_
3. kaarawan - \_\_\_\_\_
4. bola - \_\_\_\_\_
5. plato - \_\_\_\_\_

## Malayang Pagsasanay 2

**Panuto:** Basahin ang pangungusap sa bawat bilang. Isulat ang letra ng tamang sagot sa iyong sagutang papel.

1. Sina ate, kuya at nanay ay umalis. Ang mga salitang may salungguhit ay ngalan ng \_\_\_\_\_.  
 A. tao                      B. bagay                      C. lugar
2. Alin sa sumusunod ang pangalan ng lugar?  
 A. pusa                      B. paa                      C. paaralan
3. Ang manok, baboy at tigre ay ng ngalan ng \_\_\_\_\_.  
 A. tao                      B. bagay                      C. hayop
4. Ang kutsara, baso at plato ay ngalan ng \_\_\_\_\_.  
 A. tao                      B. bagay                      C. hayop
5. Alin sa sumusunod ang ngalan ng pangyayari?  
 A. binyag                      B. kuya                      C. simbahan

## Malayang Pagtatasa 2

**Panuto:** Kopyahin ang tsart at isulat ang ngalan ng mga salita ayon sa uri nito.

Tao	Bagay	Hayop	Lugar	Pangyayari

pari	lapis	sakristan
pista	ahas	binyag
agila	gagamba	kasal
simbahan	klinika	madre
parke	bag	papel



## *Isaisip*

Ang pangngalan o salitang ngalan ay nahahati sa limang kategorya o uri. Ito ay ngalan ng:

- tao
- bagay
- hayop
- lugar o pook
- pangyayari



## *Isagawa*

**Panuto:** Isulat sa sagutang papel ang ngalan ng mga sumusunod na larawan.



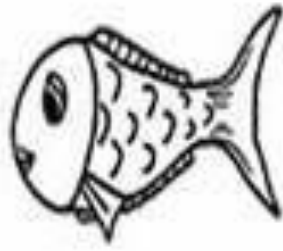
1. \_\_\_\_\_



2. \_\_\_\_\_



3. \_\_\_\_\_



4. \_\_\_\_\_

5. \_\_\_\_\_



## *Tayahin*

**Panuto:** Tukuyin ang ngalan sa bawat bilang. Isulat sa iyong sagutang papel ang **T** kung ngalan ng tao, **B** kung bagay, **H**, kung hayop, **L** kung lugar at **P** kung pangyayari.

\_\_\_\_\_ 1. punong guro

\_\_\_\_\_ 2. Araw ng mga Pusong

\_\_\_\_\_ 3. alitaptap

\_\_\_\_\_ 4. Abucay, Bataan

\_\_\_\_\_ 5. pantasa





## *Karagdagang Gawain*

**Panuto:** Sumulat sa iyong sagutang papel ng tigatlong halimbawa ng ngalan sa bawat uri nito.

Tao	Bagay	Hayop	Lugar	Pangyayari



## Susi sa Pagwawasto

Subkin	1. T 2. H 3. B 4. P 5. L	Balkan	1. Ana 2. ngipin 3. pusa 4. kusina 5. nanay	Pagyamanin	
Pinatnubayang Pagsasanay 1	1. lugar 2. hayop 3. bagay 4. pangyayari 5. tao	Pinatnubayang Pagtatasa 1	1. B 2. D 3. C 4. E 5. A	Pinatnubayang Pagsasanay 2	1. A 2. C 3. B 4. A 5. A
Pinatnubayang Pagsasanay 2	1. tinapay-bagay 2. bag-bagay 3. pasko-pangyayari 4. aso-hayop 5. paaralan-lugar	Malayang Pagtatasa	1 2. ☾ 3. ☒ 4. * 5. *	Malayang Pagsasanay	2 1. tao 2. hayop 3. pangyayari 4. lugar 5. bagay
Malayang Pagsasanay	1. * 2. x 3. ✓ 4. x 5. ✓	Malayang Pagtatasa	1 2. ☾ 3. ☒ 4. * 5. *	Malayang Pagsasanay	2 1. tao 2. hayop 3. pangyayari 4. lugar 5. bagay
Isagawa	1. kasal 2. ospital 3. doctor 4. isda 5. oklat	Tayahin	1. T 2. P 3. H 4. L 5. B	Karagdagan Gawain	

## *Sanggunian*

Urbien-Salvatus, G., Arit-Soner, B., Casao-Santos, N. and Pesigan-Tiñana, R., 2013. *Mother Tongue-Based Multilingual Education Kagamitan ng Mag-aaral Tagalog*. Pilipinas: MGO Enterprises.

Urbien-Salvatus, G., Arit-Soner, B., Casao-Santos, N. and Pesigan-Tiñana, R., 2013. *Mother Tongue-Based Multilingual Education Patnubay ng Guro sa Tagalog*. Pilipinas: MGO Enterprises.

**Para sa mga katanungan o puna, sumulat o tumawag sa:**

Department of Education - Bureau of Learning Resources (DepEd-BLR)

Ground Floor, Bonifacio Bldg., DepEd Complex  
Meralco Avenue, Pasig City, Philippines 1600

Telefax: (632) 8634-1072; 8634-1054; 8631-4985

Email Address: [blr.lrqad@deped.gov.ph](mailto:blr.lrqad@deped.gov.ph) \* [blr.lrpd@deped.gov.ph](mailto:blr.lrpd@deped.gov.ph)