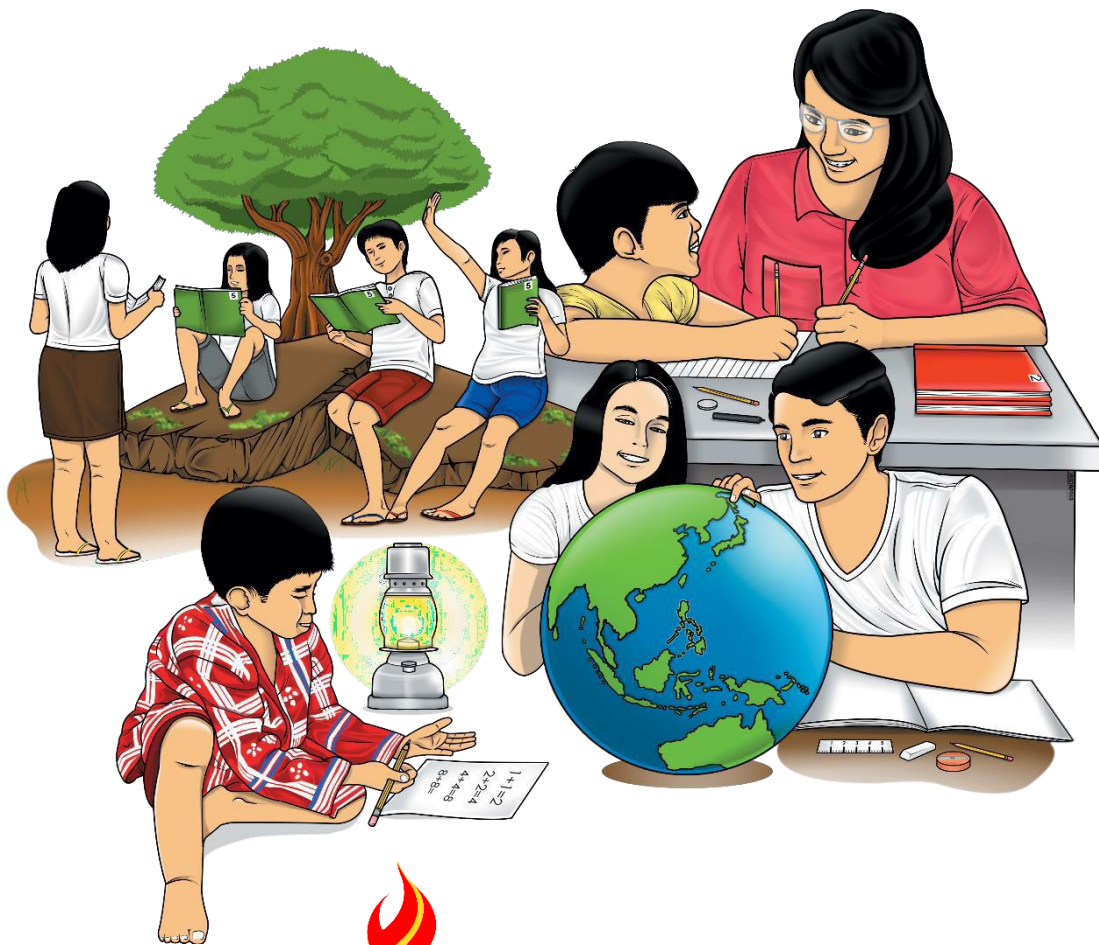


1

MTB-MLE

Unang Markahan – Modyul 3:
Pagbasa ng mga Salitang Angkop
sa Unang Baitang nang may
Tamang Bilis at Kahusayan



PAG-AARI NG PAMAHALAAN
HINDI IPINAGBIBILI

MTB - MLE – Unang Baitang
Unang Markahan – Modyul 3: (Pagbasa ng mga Salitang Angkop sa Unang Baitang
nang may Tamang Bilis at Kahusayan)
Unang Edisyon, 2020

Isinasaad sa **Batas Republika 8293, Seksiyon 176** na: Hindi maaaring magkaroon ng karapatang-sipi sa anomang akda ang Pamahalaan ng Pilipinas. Gayonpaman, kailangan muna ang pahintulot ng ahensiya o tanggapan ng pamahalaan na naghanda ng akda kung ito ay pagkakakitaan. Kabilang sa mga maaaring gawin ng nasabing ahensiya o tanggapan ay ang pagtakda ng kaukulang bayad.

Ang mga akda (kuwento, seleksiyon, tula, awit, larawan, ngalan ng produkto o brand name, tatak o trademark, palabas sa telebisyon, pelikula, atbp.) na ginamit sa modyul na ito ay nagtataglay ng karapatang-ari ng mga iyon. Pinagsumikapang matunton ang mga ito upang makuha ang pahintulot sa paggamit ng materyales. Hindi inaangkin ng mga tagapaglathala at mga may-akda ang karapatang-aring iyon. Ang anomang gamit maliban sa modyul na ito ay kinakailangan ng pahintulot mula sa mga orihinal na may-akda ng mga ito.

Walang anomang parte ng materyales na ito ang maaaring kopyahin o ilimbag sa anomang paraan nang walang pahintulot sa Kagawaran.

Inilathala ng Kagawaran ng Edukasyon
Kalihim: Leonor Magtolis Briones
Pangalawang Kalihim: Diosdado M. San Antonio

Bumuo sa Pagsusulat ng Modyul

Author:	Guillerma G. Domingo
Editor:	Mercy Acupido-Pablo, Myda B. Reyes Jun-Jun R. Ramos, Mark-Jhon R. Prestoza
Tagasuri:	James D. Pamittan
Tagaguhit:	Florante D. Salazar
Tagalapat:	Emmanuel Roman G. Monterubio
Tagapamahala:	Maria Geraldine L. Bermudez Benjamin D. Paragas Jessie L. Amin Octavio V. Cabasag Rizalino G. Caronan James D. Pamittan Romel B. Costales Rodrigo V. Pascua Marietess B. Baquiran Maria Cristina A. Acosta Maria Geraldine L. Bermudez

Inilimbag sa Pilipinas ng _____

Department of Education – Region II

Office Address: Regional Government Center, Carig Sur, Tuguegarao
City, 3500Telefax: (078) 304-3855; (078) 396-9728
E-mail Address: region2@deped.gov.ph

MTB-MLE

Unang Markahan – Modyul 3:
Pagbasa ng mga Salitang Angkop
sa Unang Baitang nang may
Tamang Bilis at Kahusayan

Paunang Salita

Ang Self-Learning Module o SLM na ito ay maingat na inihanda para sa ating mag-aaral sa kanilang pag-aaral sa tahanan. Binubuo ito ng iba't ibang bahagi na gagabay sa kanila upang maunawaan ang bawat aralin at malinang ang mga kasanayang itinakda ng kurikulum.

Ang modyul na ito ay may inilaang Gabay sa Guro/Tagapagdaloy na naglalaman ng mga paalala, pantulong o estratehiyang magagamit ng mga magulang o kung sinumang gagabay at tutulong sa pag-aaral ng mga mag-aaral sa kani-kanilang tahanan.

Ito ay may kalakip na paunang pagsusulit upang masukat ang nalalaman ng mag-aaral na may kinalaman sa inihandang aralin. Ito ang magsasabi kung kailangan niya ng ibayong tulong mula sa tagapagdaloy o sa guro. Mayroon ding pagsusulit sa bawat pagtatapos ng aralin upang masukat naman ang natutuhan. May susi ng pagwawasto upang makita kung tama o mali ang mga sagot sa bawat gawain at pagsusulit. Inaasahan namin na magiging matapat ang bawat isa sa paggamit nito.

Pinapaalalahanan din ang mga mag-aaral na ingatan ang SLM na ito upang magamit pa ng ibang mangangailangan.

Huwag susulatan o mamarkahan ang anumang bahagi ng modyul. Gumamit lamang ng hiwalay na papel sa pagsagot sa mga pagsasanay.

Hinihikayat ang mga mag-aaral na makipag-ugnayan agad sa kanilang guro kung sila ay makararanas ng suliranin sa pag-unawa sa mga aralin at paggamit ng SLM na ito.

Sa pamamagitan ng modyul na ito at sa tulong ng ating mga tagapagdaloy, umaasa kami na matututo ang ating mag-aaral kahit wala sila sa paaralan.



Alamin

Ang modyul na ito ay ginawa para sa batang katulad mo na nasa unang baitang upang makilala mo at magamit ang mga salita kaugnay sa mga lathalain o aklat. Ang mga gawaing matatagpuan sa modyul na ito ay inaasahang makatutulong sa iyo upang makilala ang mga bahagi ng aklat at mabasa ang mga salitang angkop sa unang baitang nang may tamang bilis at kawastuhan.

Ang modyul na ito ay tumutugon na makabasa ng mga salita, parirala at pangungusap na may tamang bilis at kawastuhan.

Pagkatapos ng mga gawain sa modyul na ito, ikaw ay inaasahang:

- mabasa ang mga salita, parirala at pangungusap nang may tamang bilis at kawastuhan;
- mabasa ang mga salitang angkop sa unang baitang.



Subukin

Basahin ang sumusunod na mga salita na may tamang bilis at kawastuhan.

1. pamilya

ang pamilya ko

Ang pamilya ko ay masaya.

2. kaibigan

ang kaibigan ko

Ang kaibigan ko ay maganda.

3. pusa

ang balahibo ng pusa

Ang balahibo ng pusa ko ay malambot.

4. gitara

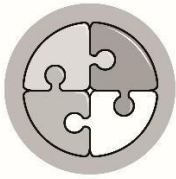
may gitara

May gitara sa mesa.

5. aklat

ang aklat ay

Ang aklat ko ay makapal.



Balikan

Basahin ang sumusunod na mga salita. Humingi ng tulong sa kasama sa bahay kung kinakailangan.

1. pabalat
2. pahina ng pamagat
3. paunang salita
4. indeks
5. manunulat/tagaguhit



Tuklasin

Basahin ang salitang nasa loob ng kahon.

1.



nagbabasa

2



tumutulong

3.



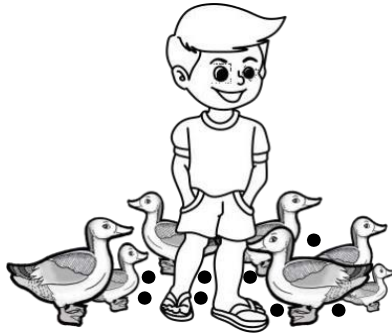
naglalakad

4.



tumatakbo

5.



nagpapatuka



Suriin

Basahing muli ang mga salita sa naunang gawain. Mabilis mo bang nabasa ang mga ito?

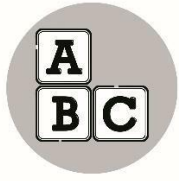
Isa-isahin natin.

nag da ra sal

tu mu tu long

nag la la kad

Sa pagbasa ng mga salita, tingnan ang mga pantig na bumubuo rito. Alalahanin ang tunog ng bawat letra sa pantig upang mabasa ang salita.



Pagyamanin

Basahin ng malakas ang mga salita atpagkatapos ay isulat ito sa sagutang papel.

ama

sama

kasama si Sam

Masarap ang mais

Ang ama ay nakasama sa palaro.



Isaisip

Sa pagbabasa ng mga salita, parirala at pangungusap, kailangan ang tamang bigkas, bilis at kahusayan.



Isagawa

Basahin ang mga sumusunod na salita.

pamilya
ang aming pamilya
ang aming pamilya ay masaya
masaya si ate
masaya si kuya
masaya si nanay
masaya si tatay
lahat kami ay masaya.

Rubrics

Pamantayan	Iskor
Nabasa lahat nang wasto at may tamang bilis.	5
Nabasa lahat nang wasto pero mabagal.	4
Nabasa lahat nang may tamang bilis pero may mali.	3
Nabasa lahat ngunit kinailangan ang tulong ng guroo kasama sa bahay	2



Tayahin

Basahin ang mga sumusunod na salita at bumuo ng pangungusap gamit ang mga ito.

pusa

kaibigan

paaralan

upuan

gitara



Karagdagang Gawain

Magsulat ng mga pangungusap tungkol sa iyong pamilya at basahin ito nang paulit-ulit.



Susi sa Pagwawasto

Sa lahat ng mga Gawain ay pakinngan at tanggapin ang sariling kasagutan ng bata sa bawat tanong.

Sanggunian

Mother Tongue Based-Multilingual Education Learner's Materials

Mother Tongue Based-Multilingual Education Teacher's Guide

Department of Education. "K To 12 Most Essential Learning Competencies With Corresponding CG Codes". Pasig City: Department of Education Central Office, 2020

Para sa mga katanungan o puna, sumulat o tumawag sa:

Department of Education - Bureau of Learning Resources (DepEd-BLR)

Ground Floor, Bonifacio Bldg., DepEd Complex
Meralco Avenue, Pasig City, Philippines 1600

Telefax: (632) 8634-1072; 8634-1054; 8631-4985

Email Address: blr.lrqad@deped.gov.ph * blr.lrpd@deped.gov.ph