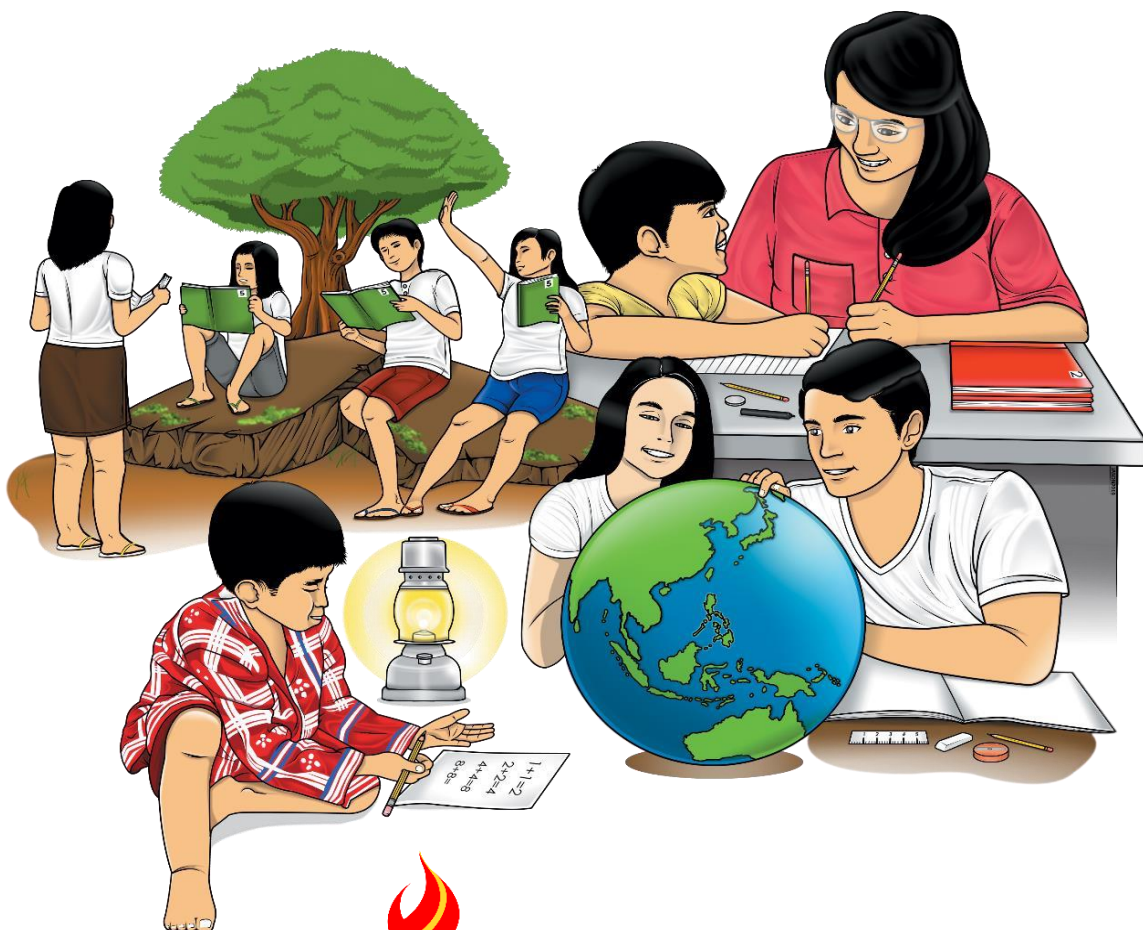


1

MTB-MLE

Unang Markahan – Modyul 31:
Wastong Gamit ng mga Salita



ALTERNATIVE DELIVERY MODE

ADM

PAG-AARI NG PAMAHALAAN
HINDI IPINAGBIBILI

MTB - MLE – Unang Baitang
Alternative Delivery Mode
Unang Markahan – Modyul 31: Wastong Gamit ng mga Salita
Unang Edisyon, 2020

Isinasaad sa Batas Republika 8293, Seksiyon 176 na: Hindi maaaring magkaroon ng karapatang-sipi sa anomang akda ang Pamahalaan ng Pilipinas. Gayonpaman, kailangan muna ang pahintulot ng ahensiya o tanggapan ng pamahalaan na naghanda ng akda kung ito ay pagkakakitaan. Kabilang sa mga maaaring gawin ng nasabing ahensiya o tanggapan ay ang pagtakda ng kaukulang bayad.

Ang mga akda (kuwento, seleksiyon, tula, awit, larawan, ngalan ng produkto o brand name, tatak o trademark, palabas sa telebisyon, pelikula, atbp.) na ginamit sa modyul na ito ay nagtataglay ng karapatang-ari ng mga iyon. Pinagsumikapang matunton ang mga ito upang makuha ang pahintulot sa paggamit ng materyales. Hindi inaangkin ng mga tagapaglathala at mga may-akda ang karapatang-aring iyon. Ang anomang gamit maliban sa modyul na ito ay kinakailangan ng pahintulot mula sa mga orihinal na may-akda ng mga ito.

Walang anomang parte ng materyales na ito ang maaaring kopyahin o ilimbag sa anomang paraan nang walang pahintulot sa Kagawaran.

Inilathala ng Kagawaran ng Edukasyon
Kalihim: Leonor Magtolis Briones
Pangalawang Kalihim: Diosdado M. San Antonio

Bumuo sa Pagsusulat ng Modyul

Manunulat: Ronald L. Bacani
Editor: Mariel Gloria B. Ojos, Maria Geraldine G. Lastra –Bermudez,
Lucena D. Colobong, Mark-Jhon R. Prestoza, Jun-Jun R. Ramos
Tagasuri: Mariel Gloria B. Ojos
Tagaguhit: Daisy F. Aquino
Tagalapat: Daisy F. Aquino, Maria Geraldine G. Lastra -Bermudez
Tagapamahala: Benjamin D. Paragas
Jessie L. Amin
Octavio V. Cabasag
Rizalino G. Caronan
James Pamittan
Rodrigo V. Pascua
Mariatess B. Baquiran
Maria Christina A. Acosta
Maria Geraldine G. Lastra -Bermudez

Inilimbag sa Pilipinas ng

Department of Education – Region II

Office Address: Regional Government Center, Carig Sur, Tuguegarao City, 3500
Telefax: (078) 304-3855; (078) 396-9728
E-mail Address: region2@deped.gov.ph

MTB-MLE

Unang Markahan – Modyul 31:
Wastong Gamit ng mga Salita

Paunang Salita

Ang Self-Learning Module o SLM na ito ay maingat na inihanda para sa ating mag-aaral sa kanilang pag-aaral sa tahanan. Binubuo ito ng iba't ibang bahagi na gagabay sa kanila upang maunawaan ang bawat aralin at malinang ang mga kasanayang itinakda ng kurikulum.

Ang modyul na ito ay may inilaang Gabay sa Guro/Tagapagdaloy na naglalaman ng mga paalala, pantulong o estratehiyang magagamit ng mga magulang o kung sinumang gagabay at tutulong sa pag-aaral ng mga mag-aaral sa kani-kanilang tahanan.

Ito ay may kalakip na paunang pagsusulit upang masukat ang nalalaman ng mag-aaral na may kinalaman sa inihandang aralin. Ito ang magsasabi kung kailangan niya ng ibayong tulong mula sa tagapagdaloy o sa guro. Mayroon ding pagsusulit sa bawat pagtatapos ng aralin upang masukat naman ang natutuhan. May susi ng pagwawasto upang makita kung tama o mali ang mga sagot sa bawat gawain at pagsusulit. Inaasahan namin na magiging matapat ang bawat isa sa paggamit nito. Pinapaalalahanan din ang mga mag-aaral na ingatan ang SLM na ito upang magamit pa ng ibang mangangailangan. Huwag susulatan o mamarkahan ang anumang bahagi ng modyul. Gumamit lamang ng hiwalay na papel sa pagsagot sa mga pagsasanay.

Hinihikayat ang mga mag-aaral na makipag-ugnayan agad sa kanilang guro kung sila ay makararanas ng suliranin sa pag-unawa sa mga aralin at paggamit ng SLM na ito.

Sa pamamagitan ng modyul na ito at sa tulong ng ating mga tagapagdaloy, umaasa kami na matututo ang ating mag-aaral kahit wala sila sa paaralan.



Alamin

Ang modyul na ito ay inihanda, ginawa at isinulat para malinang ang iyong kakayahan at mabigyan ng sapat na oras upang maging masigla ang iyong pag-aaral sa Asignaturang Mother Tongue ng Unang Baitang. Dito mo makikilala ang mga pasalitang salita na nirerepresenta ng mga salitang nakasulat sa tiyak na pagkasunud-sunod ng mga letra.

Sa pagtatapos ng modyul na ito ay inaasahang:

1. Nakikilala ang mga salita ayon sa tunog nito.
2. Nakikilala ang wastong gamit ng mga salita



Subukin

Ayusin ang mga ginulong letra upang maibigay ang hinihinging kasagutan sa bugtong. Isulat sa sagutang papel ang tamang salita.

1. Maasim ako kapag hilaw, matamis naman ako kapag hinog.
ganmga - _____
2. Ginagamit ako ng taong naiinitan.
oibkaan - _____
3. Tinatanggal ko ang dumi sa iyong katawan tuwing ikaw ay naliligo.
nbsoa - _____
4. Lumilipad ako sa itaas at nangingitlog ako sa pugad.
bnoi - _____
5. Bihira akong kinakain ng mga bata dahil ako ay maanghang.
ilsi - _____

Mga Salita at Tunog Nito

Sa araling ito ay makikilala at magagamit mo ang wastong tunog ng bawat salitang iyong binabasa. Sa tulong ng mga tunog na ito ay higit na maunawaan ang ibig sabihin o kahulugan ng salitang iyong binabasa.

*Balikan*

Pagmasdang mabuti ang mga larawan sa ibaba. Isulat sa papel ang nawawalang letra ng pangalan ng bawat larawan.

1.



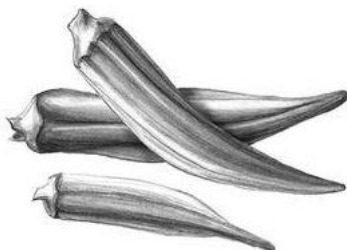
___ rasan

2.

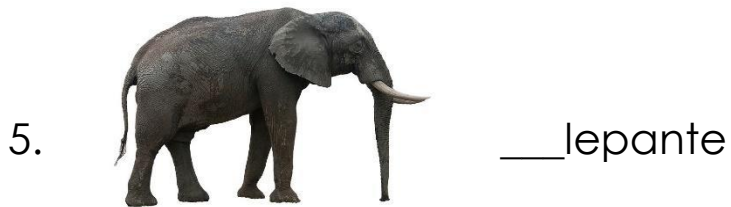


___ kis

3.



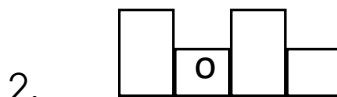
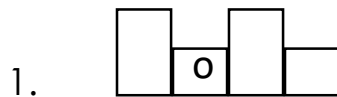
___ kra



Tuklasin

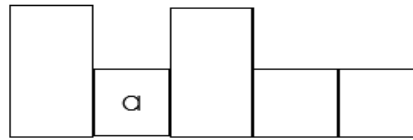
Pagbuo ng mga Salita

Isulat sa sagutang papel ang mga nawawalang titik sa kahon upang mabuo ang salita.

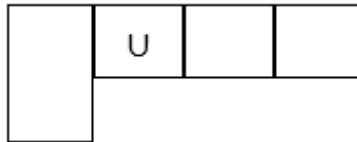




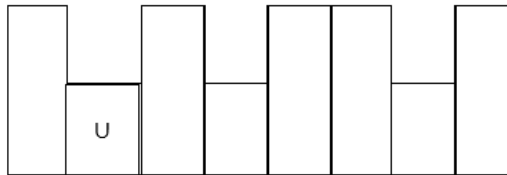
3.



4.



5.



Suriin

Panuto: Makinig nang mabuti at babasahin ng guro/nanay ang kuwento. Sagutin ang mga tanong pagkatapos.

Ang Batang si Sally

Ronald L. Bacani

Kinikilala si Sally na kakaiba sa lahat dahil sa kaniyang katangian. Siya ay isang mayabang na bata. Sa malaki at magandang bahay sa subdibisyon siya nakatira. Maraming nais makipagkaibigan sa kanya ngunit tinatanggihan niya sila.

“Sally! Halika muna at kumain tayo ng suman at bibingka,” alok ng kanyang mga kaklase. “Ayoko! Hindi ako kumakain niyan,” sagot niya sabay umalis patungong silid-aklatan.

Habang naglalakad, bigla itong nawalan ng malay. Nakita ito ng kanyang mga kaklase at dali-dali nila itong tinulungan. Dinala siya sa *clinic*. Gutom pala ang sanhi ng kanyang pagkabagsak.

Mula noon malaki ang kanyang ipinagbago. Natuto na siyang makisama at makisabay kumain sa kanyang mga kaklase.

Tanong:

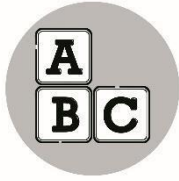
1. Sino ang pangunahing tauhan sa kuwento?

2. Ano ang katangiang taglay ni Sally?

3. Bakit nawalan ng malay si Sally?

4. Paano tinulungan ng kanyang mga kaklase si Sally?

5. Kung ikaw si Sally, gagayahin mo ba siya? Bakit?



Pagyamanin

Piliin at kopyahin sa sagutang papel ang mga salitang napakinggan sa kuwento.

opisina

buto

suman

bibingka

mabait

bahay

mayabang

katawan

araw

gutom



Isaisip

1. Nakikilala at nakabubuo tayo ng mga salita gamit ang wasto at tiyak na pagsunod-sunod ng mga letra o paalpabeto.
2. Higit pang makikilala ang mga salita batay sa pagkasunud-sunod ng wastong pagbigkas at pagbaybay nito.
3. Natutukoy ang kahulugan ng mga salita kapag ito ay ginagamit ng tama sa pangungusap.



Isagawa

Tingnan nang mabuti ang larawan. Ayusin ang mga letra sa kahon upang makabuo ng salita. Isulat ang sagot sa sagutang papel.

1.  n m a i _____

2.  b o a s _____

3.  u s b a _____

4.  b t a o _____

5.  k m a a _____



Tayahin

Pagtapatin ang tamang larawan sa mga pangalan nito. Isulat ang letra ng tamang sagot sa malinis na papel.

Hanay A

1. mesa

2. abaniko

3. susi

4. orasan

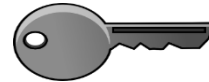
5. bata

Hanay B

a.



b.



c.



d.



e.





Karagdagang Gawain

Iayos ang mga salita sa bawat bilang sa tamang pagkasunod-sunod nito ayon sa alpabetong Filipino. Isulat ang sagot sa sagutang papel.

1. kama sama bata _____

2. ube ate ere _____

3. tingi munti bingi _____

4. baso lobo kubo _____

5. kuto suso buto _____



Susi sa Pagwawasto

| | | |
|--|--|--|
| <p>Tayahin</p> <p>1. A 2. B 3. C 4. D 5. A</p> | <p>Pagymanin</p> <p>1. A 2. B 3. C 4. D 5. A</p> | <p>Subukin</p> <p>1. A 2. B 3. C 4. D 5. A</p> |
|--|--|--|

Sanggunian

Department of Education. Mother Tongue Based-Multilingual Education Learner's Materials, 2019

Department of Education. Mother Tongue Based-Multilingual Education Teacher's Guide, 2016

Department of Education. "K To 12 Most Essential Learning Competencies With Corresponding CG Codes". Pasig City: Department of Education Central Office, 2020
K to 12 Teacher's Guide in MTB Grade 1 K to 12 Learner's Materials in MTB Grade 1 www.google.com for the pictures

Para sa mga katanungan o puna, sumulat o tumawag sa:

Department of Education - Bureau of Learning Resources (DepEd-BLR)

Ground Floor, Bonifacio Bldg., DepEd Complex
Meralco Avenue, Pasig City, Philippines 1600

Telefax: (632) 8634-1072; 8634-1054; 8631-4985

Email Address: blr.lrqad@deped.gov.ph * blr.lrpd@deped.gov.ph