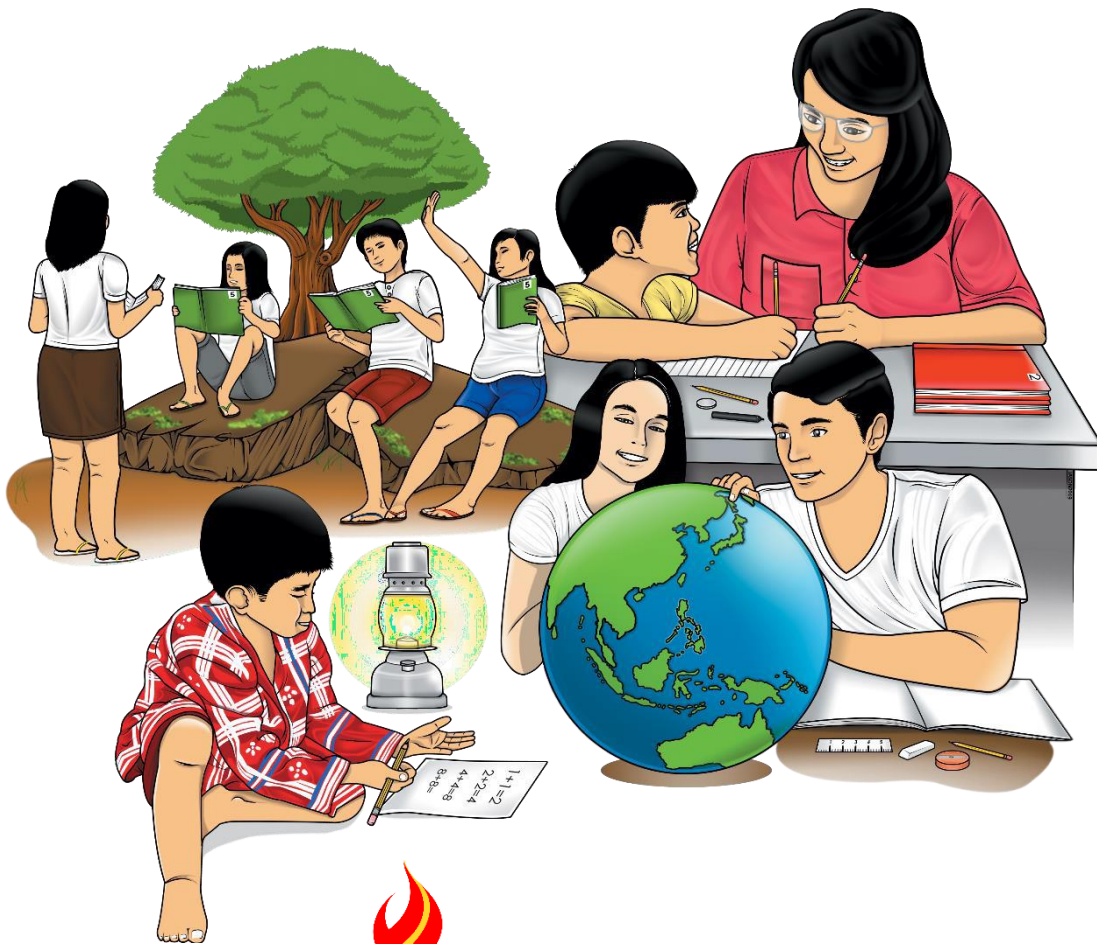


1

# MTB-MLE

Unang Markahan – Modyul 2:  
Paggamit ng mga Terminong  
Kaugnay sa Babasahin o Aklat



**MTB - MLE –Unang Baitang  
Alternative Delivery Mode  
Unang Markahan – Modyul 2: Paggamit ng mga Terminong Kaugnay sa mga  
Babasahin o Aklat  
Unang Edisyon, 2020**

Isinasaad sa **Batas Republika 8293, Seksiyon 176** na: Hindi maaaring magkaroon ng karapatang-sipi sa anomang akda ang Pamahalaan ng Pilipinas. Gayonpaman, kailangan muna ang pahintulot ng ahensiya o tanggapan ng pamahalaan na naghanda ng akda kung ito ay pagkakakitaan. Kabilang sa mga maaaring gawin ng nasabing ahensiya o tanggapan ay ang pagtakda ng kaukulang bayad.

Ang mga akda (kuwento, seleksiyon, tula, awit, larawan, ngalan ng produkto o brand name, tatak o trademark, palabas sa telebisyon, pelikula, atbp.) na ginamit sa modyul na ito ay nagtataglay ng karapatang-ari ng mga iyon. Pinagsumikapang matunton ang mga ito upang makuha ang pahintulot sa paggamit ng materyales. Hindi inaangkin ng mga tagapaglathala at mga may-akda ang karapatang-arang iyon. Ang anomang gamit maliban sa modyul na ito ay kinakailangan ng pahintulot mula sa mga orihinal na may-akda ng mga ito.

Walang anomang parte ng materyales na ito ang maaaring kopyahin o ilimbag sa anomang paraan nang walang pahintulot sa Kagawaran.

Inilathala ng Kagawaran ng Edukasyon  
Kalihim: Leonor Magtolis Briones  
Pangalawang Kalihim: Diosdado M. San Antonio

**Bumuo sa Pagsusulat ng Modyul**

<b>Manunulat:</b>	Guillerma G. Domingo
<b>Editor:</b>	Mercy Acupido-Pablo, Leodigaria Laud-Reyno, Myda B. Reyes
<b>Tagasuri:</b>	Mercy Acupido-Pablo
<b>Tagalapat:</b>	Emmanuel Roman G. Monterubio Maria Geraldine G. Lastra-Bermudez Benjamin D. Paragas Jessie L. Amin Octavio V. Cabasag Rizalino G. Caronan James D. Pamittan Rodrigo V. Pascua Mariatess B. Baquiran Maria Cristina A. Acosta Maria Geraldine G. Lastra-Bermudez

Inilimbag sa Pilipinas ng \_\_\_\_\_

**Department of Education – Region II**

Office Address: Regional Government Center, Carig Sur, Tuguegarao City, 3500  
Telefax: (078) 304-3855; (078) 396-9728  
E-mail Address: region2@deped.gov.ph

## MTB-MLE

Unang Markahan – Modyul 2:  
Paggamit ng mga Terminong  
Kaugnay sa Babasahin o Aklat

## **Paunang Salita**

Ang Self-Learning Module o SLM na ito ay maingat na inihanda para sa ating mag-aaral sa kanilang pag-aaral sa tahanan. Binubuo ito ng iba't ibang bahagi na gagabay sa kanila upang maunawaan ang bawat aralin at malinang ang mga kasanayang itinakda ng kurikulum.

Ang modyul na ito ay may inilaang Gabay sa Guro/Tagapagdaloy na naglalaman ng mga paalala, pantulong o estratehiyang magagamit ng mga magulang o kung sinumang gagabay at tutulong sa pag-aaral ng mga mag-aaral sa kani-kanilang tahanan.

Ito ay may kalakip na paunang pagsusulit upang masukat ang nalalaman ng mag-aaral na may kinalaman sa inihandang aralin. Ito ang magsasabi kung kailangan niya ng ibayong tulong mula sa tagapagdaloy o sa guro. Mayroon ding pagsusulit sa bawat pagtatapos ng aralin upang masukat naman ang natutuhan. May susi ng pagwawasto upang makita kung tama o mali ang mga sagot sa bawat gawain at pagsusulit. Inaasahan namin na magiging matapat ang bawat isa sa paggamit nito.

Pinapaalalahanan din ang mga mag-aaral na ingatan ang SLM na ito upang magamit pa ng ibang mangangailangan.

Huwag susulatan o mamarkahan ang anumang bahagi ng modyul. Gumamit lamang ng hiwalay na papel sa pagsagot sa mga pagsasanay.

Hinihikayat ang mga mag-aaral na makipag-ugnayan agad sa kanilang guro kung sila ay makararanas ng suliranin sa pag-unawa sa mga aralin at paggamit ng SLM na ito.

Sa pamamagitan ng modyul na ito at sa tulong ng ating mga tagapagdaloy, umaasa kami na matututo ang ating mag-aaral kahit wala sila sa paaralan.



## Alamin

Ang modyul na ito ay ginawa para sa batang katulad mo na nasa unang baitang upang makilala mo at magamit ang mga salita kaugnay sa mga lathalain o aklat. Ang mga gawaing matatagpuan sa modyul na ito ay inaasahang makatutulong sa iyo upang makilala ang mga bahagi ng aklat at mabasa ang mga salitang angkop sa unang baitang nang may tamang bilis at kawastuhan.

Ang modyul na ito ay tumutugon sa:

- paggamit ng mga salitang patungkol sa bahagi ng aklat
- pagbuklat /pagbasa ng mga aklat

Pagkatapos ng mga Gawain sa modyul na ito, ikaw ay inaasahang:

- magamit ang mga salitang nagsasabi ng iba't ibang bahagi ng aklat
- mabasa ang mga salitang angkop sa unang baitang

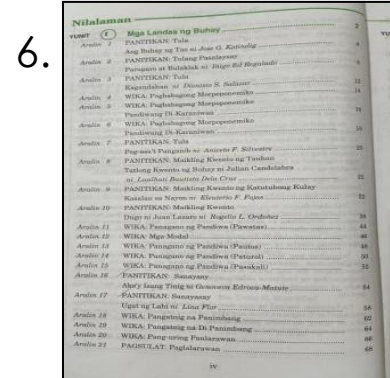
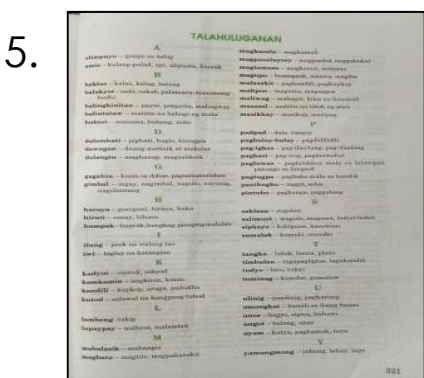
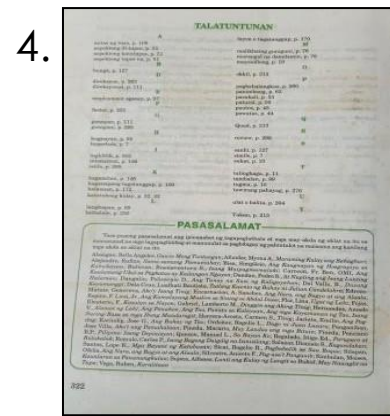
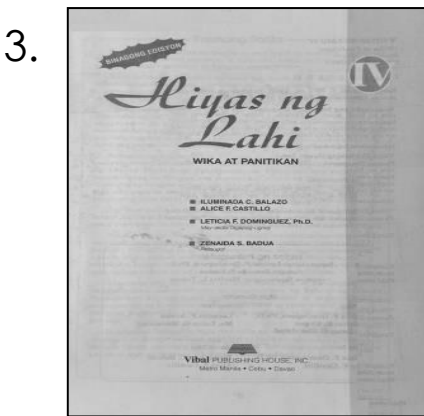
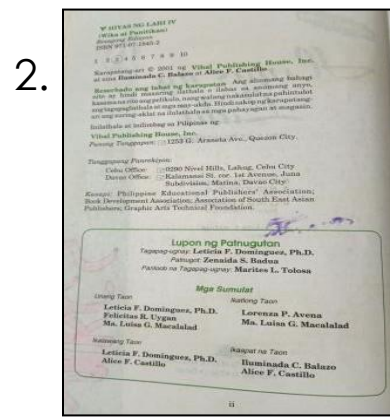
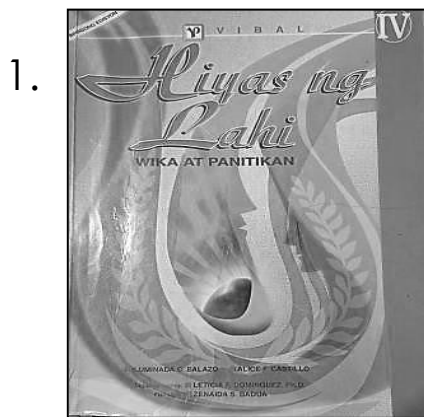


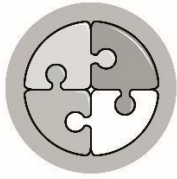
# Subukin

Subukang gawin ang sumusunod na mga kasanayan kaugnay sa aralin.

## Gawain 1

Kilalanin ang mga bahagi ng aklat ayon sa ipinapakita sa larawan. Isulat ang iyong sagot sa sagutang papel.





## Balikan

Basahin ang sumusunod na salita. Humingi ng tulong kung hindi mabasa o maintindihan ang salita. Nakikilala mo ba ang mga ito?

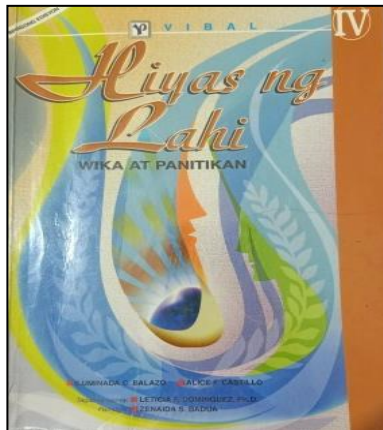
1. pabalat
2. pahina ng pamagat
3. paunang salita
4. indeks
5. manunulat at tagaguhit



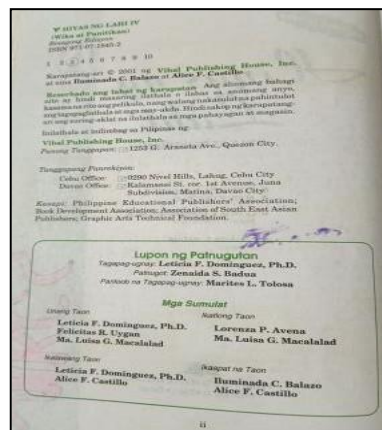
## Tuklasin

Tukuyin kung anong bahagi ng aklat ang ipinapakita ng larawan. Isulat ang iyong sagot sa sagutang papel.

1.



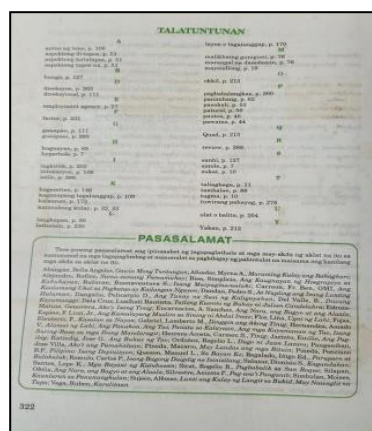
2.



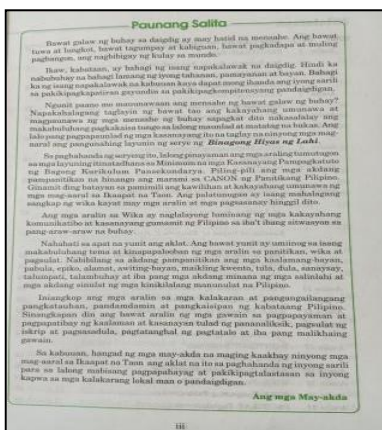
3.



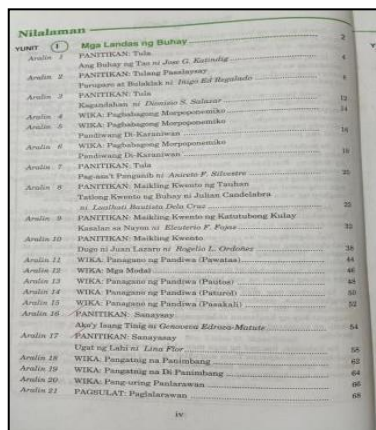
4.



5.



6.







## Suriin

Nakilala mo ba ang mga bahagi ng aklat? Ano-ano ang tawag sa bawat bahagi?

May iba't ibang bahagi ang aklat. Ito ay ang pabalat, pahina ng pamagat, paunang salita, talaan ng nilalaman, katawan ng aklat, glosari, at indeks. May dalawang mahalagang tao rin na kailangan nating makikilala, ang manunulat at tagaguhit.

a. **pabalat** –ito ang takip ng aklat; karaniwan ito ay may matingkad na larawan upang makatawag pansin sa mambabasa at ito ang bahagi na nagbibigay proteksyon sa aklat

b. **pahina ng pamagat** – sa bahaging ito, nababasa ang pangalan ng nagsulat ng aklat o may-akda, ang pamagat ng aklat, at ang naglimbag nito

c. **paunang salita** – dito nakalahad ang mensahe ng manunulat o may-akda para sa kanyang mga mambabasa; nakasulat din sa bahaging ito ang ilang mga kapaki-pakinabang na tip upang maging mabisa ang paggamit ng aklat

d. **indeks** – ito ang talaan ng mga paksang nilalaman ng aklat na nakaayos nang pa-alpabeto at pahina kung saan mahahanap ang mga paksa.

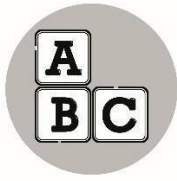
e. **talaan ng nilalaman** – makikita rito ang mga pamagat at pahina ng mga paksang tinatalakay.

f. **katawan ng aklat** – sa bahaging ito makikita ang mga paksa at araling nilalaman ng aklat.

g. **glosari** – nakasulat dito ang kahulugan ng mga mahihirap na salitang ginamit sa aklat.

h. **manunulat** – ang pangalan ng taong sumulat sa aklat at tinatawag ding may-akda.

i. **tagaguhit** - tawag sa taong gumuhit ng mga larawan sa aklat upang lalong maakit ang mga mambabasa.

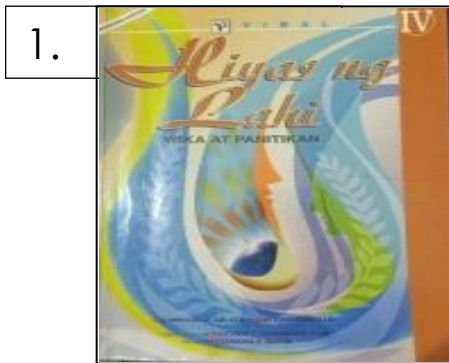


# Pagyamanin

## Gawain 1

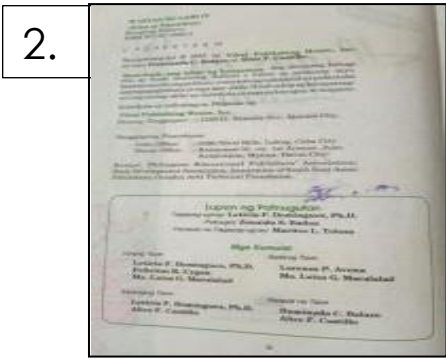
Pagtambalin ang larawan na nasa **Hanay A** sa salitang nasa **Hanay B**. Isulat ang letra ng tamang sagot sa sagutang papel.

### Hanay A



### Hanay B

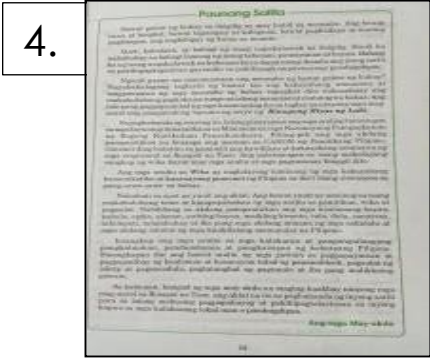
a. pabalat



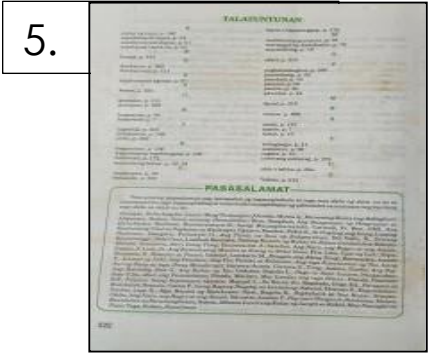
b. indeks



c. pahina ng pamagat



d. paunang salita



e. tagaguhit / manunulat



*Isaisip*

May iba't-ibang bahagi ang aklat. Ito ang pabalat, pahina ng pamagat, paunang salita , indeks, manunulat at tagaguhit.



## *Isagawa*

Kumuha ng isang aklat at ipakita sa mga kasama sa bahay ang iba't ibang bahagi nito ayon sa napag-aralan.

### Rubrics

Pamantayan	Iskor
Natukoy o nasabi lahat ng bahagi ng aklat.	5
Natukoy o nasabi ang 4 na bahagi ng aklat.	4
Natukoy o nasabi ang 3 na bahagi ng aklat.	3
Natukoy o nasabi ang 2 na bahagi ng aklat.	2
Natukoy o nasabi ang 1 na bahagi ng aklat.	1



## *Tayahin*

Kumuha ng isang aklat at tukuyin ang iba't ibang bahagi nito.



## **Karagdagang Gawain**

Sa tulong ng iyong nanay, gumawa ng isang modelo ng aklat. Sa loob nito isulat ang mga iba't ibang bahagi nito (pahina ng pamagat, paunang salita, indeks, manunulat at tagaguhit).



## *Susi sa Pagwawasto*

Payamanin	Gawain 1	Pahina ng Pamatagat	Manunulat at Tagaguhit	Panang Salita	Indeks	Pabalat	Isagawa	(Pakinggan at	tanggapin ang sariling	kasagutan ng bata sa	bawat tanong.)	
								Tayahin	(Pakinggan at	tanggapin ang sariling	kasagutan ng bata sa	bawat tanong.)
								Karagdang Gawain	(Pakinggan at	tanggapin ang sariling	kasagutan ng bata sa	bawat tanong.)

Subukin	Gawain 1	Pabalat	Panang Salita	Indeks	Pahina ng Pamatagat	Manunulat at Tagaguhit	Balikan	(Pakinggan at tanggapin	ang sariling kasagutan	ng mga bata sa bawat	tanong.)		
								Tuklasin	1. Manunulat at	Tagaguhit	2. Pahina ng Pamatagat	3. Panang Salita	4. Indeks

# *Sanggunian*

Mother Tongue Based-Multilingual Education Learner's Materials

Mother Tongue Based-Multilingual Education Teacher's Guide

Department of Education. "K To 12 Most Essential Learning Competencies With Corresponding CG Codes". Pasig City: Department of Education Central Office, 2020

**Para sa mga katanungan o puna, sumulat o tumawag sa:**

Department of Education - Bureau of Learning Resources (DepEd-BLR)

Ground Floor, Bonifacio Bldg., DepEd Complex  
Meralco Avenue, Pasig City, Philippines 1600

Telefax: (632) 8634-1072; 8634-1054; 8631-4985

Email Address: [blr.lrqad@deped.gov.ph](mailto:blr.lrqad@deped.gov.ph) \*